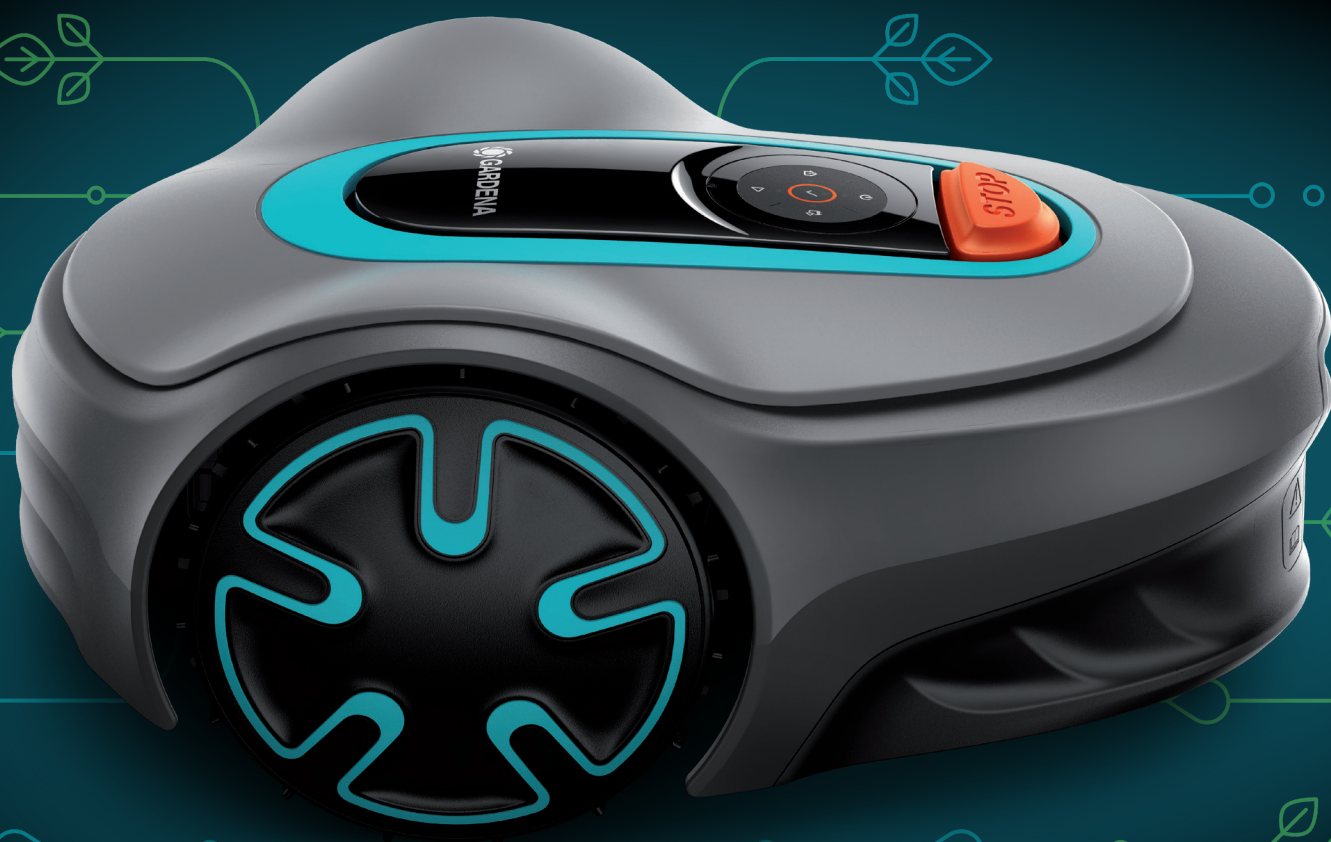




Hurtigveiledning

SILENO minimo



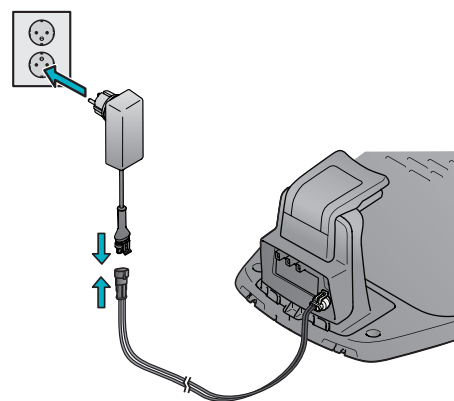
gardena.com

KOMME I GANG MED GARDENA ROBOTGRESSKLIPPER

Du finner mer informasjon og flere instruksjoner i den medfølgende bruksanvisningen og på www.gardena.com.
Du finner støttevideoer om installasjon på www.gardena.com.

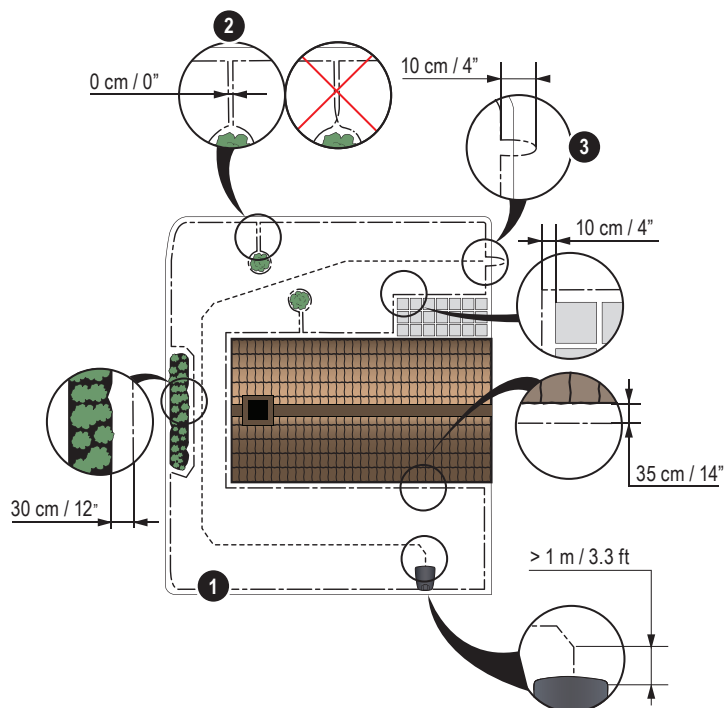
1. Slik installerer du ladestasjonen

1. Plasser ladestasjonen på et flatt, jevnt underlag på et sted hvor det er åpen plass rundt ladestasjonen.
MERK: Les bruksanvisningen før du plasserer ladestasjonen på et sted med begrenset plass eller i et hjørne.
2. Koble lavspentkabelen til ladestasjonen og strømforsyningen.
3. Hvis du er utendørs, plasserer du strømforsyningen minst 30 cm / 12 tommer over bakken.
4. Koble strømforsyningen til en 100–240 V stikkontakt.
5. Sett robotgressklipperen i ladestasjonen.
6. Hold **ON/OFF**-knappen inne for å slå på robotgressklipperen og for å lade batteriet mens avgrensningssløyfen legges.
MERK: Ikke angi produktinnstillinger før installasjonen er fullført.

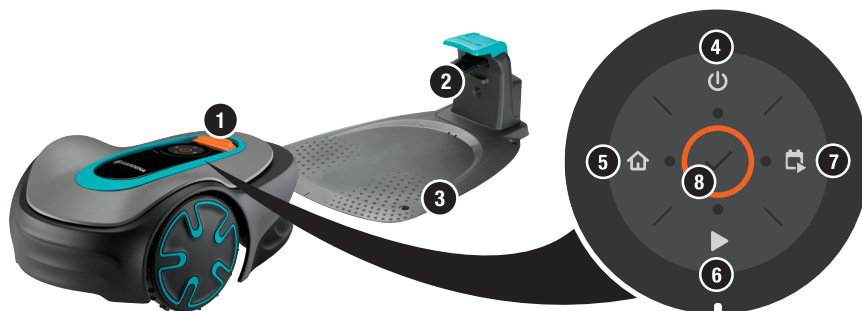


2. Slik installerer du avgrensningssløyfen

1. Legg avgrensningssløyfen slik at den danner en sløyfe rundt hele arbeidsområdet, ved bruk av de medfølgende pluggene, eller grav ned kabelen.
MERK: Ikke legg avgrensningssløyfen i skarpe svinger.
2. Tilpass avstanden mellom avgrensningssløyfen og diverse hindringer.
 - A. Legg avgrensningssløyfen rundt hele arbeidsområdet i en sløyfe.
 - B. Høye hindringer > 3,5 cm / 1,4 tommer, f.eks vegg eller gjerde.
 - C. Lave hindringer 1-3,5 cm / 1,4 tommer eller en lav kant, f.eks. et blomsterbed.
 - D. Gjenstander på høyde med plenen 0–1 cm / 0,4 tommer, f.eks gangvei, heller.
 - E. Lag en øy for å isolere områder.
3. Lag en løkke på punktet på avgrensningssløyfen der guidekabelen skal kobles til (F).
4. Se bruksanvisningen for informasjon om håndtering av hellinger, passasjer og sekundære områder.



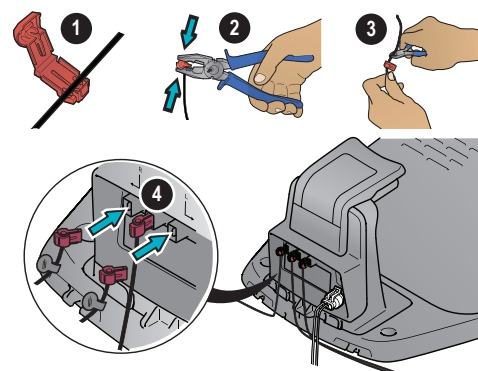
1. STOP-knapp
2. LED-lampe for funksjonskontroll av ladestasjon, avgrensningssløyfe og guidekabel
3. Ladestasjon
4. ON/OFF-knapp
5. Parker-knapp
6. Startknapp
7. Start/Tidsplan-knapp
8. OK-knapp



3. Slik kobler du til avgrensningssløyfen

1. Åpne kontakten og legg avgrensningssløyfen i kontakten.
2. Press kontakten og sløyfen sammen med en tang.
3. Skjær av kablen 1–2 cm / 0,4–0,8 tommer etter kontaktene.
4. Trykk avgrensningssløyfekontaktene ned på kontaktpinnene, merket med L (venstre) og R (høyre), på ladestasjonen.

MERK: Kablen på høyre side må kobles til kontaktpinnen på høyre side av ladestasjonen, og kablen på venstre side til den venstre pinnen.



4. Slik installerer og kobler du til guidekabelen

Installer en guidekabel for å lede robotgressklipperen til fjerntliggende deler av plenen, og for å hjelpe den med å finne ladestasjonen.

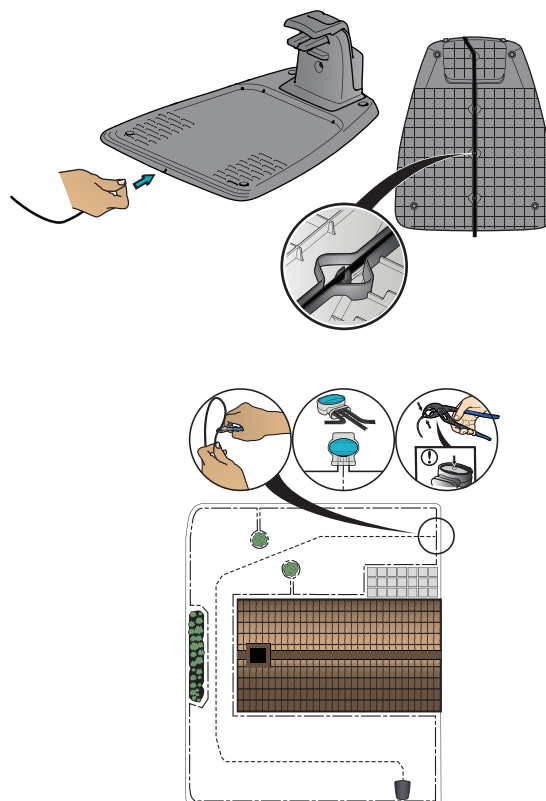
1. Skyv guidekabelen gjennom bunnen av ladestasjonen, og fest den ved å bruke hurtiglåsene.
2. Monter kontakten på guidekabelen på samme måte som for avgrensningssløyfen, i henhold til instruksjonene ovenfor.
3. Trykk guidekabelkontakten ned på kontaktpinnen merket GUIDE på ladestasjonen.
4. Trekk guidekabelen minst 1 meter / 3,3 fot rett ut fra forkanten på ladestasjonen.
5. Legg guidekabelen fra ladestasjonen til punktet på avgrensningssløyfen (løkken) der tilkoblingen opprettes, ved bruk av de medfølgende stakene, eller grav ned kablen.

MERK: Ikke legg guidekabelen i skarpe svinger, og pass på at den ikke krysser avgrensningssløyfen som for eksempel er lagt ut for å markere en øy.

6. Kutt avgrensningssløyfen midt i løkken som ble laget i punkt 2.3.
7. Koble guidekabelen til avgrensningssløyfen ved å sette avgrensningssløyfens kabler og guidekabelen inn i koblingen og trykke koblingen sammen med en tang.

MERK: Etter at guidekabelen er installert fester du ladestasjonen til bakken med de medfølgende skruene og unbrakonøkkelen.

MERK: For å oppnå optimal ytelse gjennom smale passasjer må du sikre at guidekabelen er lagt riktig gjennom passasjen. Se bruksanvisningen for flere instruksjoner.



5. Slik starter og stopper du robotgressklipperen

Slik starter du produktet

1. Hold **ON/OFF**-knappen inne i tre sekunder.
2. Tast PIN-koden.
3. Velg driftsmodus.

Slik taster du inn PIN-koden fra fabrikk

1. Trykk på **PÅ/AV**-knappen.
2. Trykk på **Start/Tidsplan**-knappen.
3. Trykk på **Start**-knappen.
4. Trykk på **Park**-knappen.

Slik stopper du produktet

1. Trykk på **STOP**-knappen.

MERK: Du kan endre PIN-koden i GARDENA Bluetooth®-appen.



Strømforsyning
(utseendet til strømforsyningen kan variere avhengig av marked)



Lavspenningskabel



Avgrensningssløyfe og koblinger



Plugg



Kontakter



Målebånd

Slik parer du robotgressklipperen med appen

GARDENA Bluetooth®-appen er en kostnadsfri app for mobilenheten din. GARDENA Bluetooth® App brukes til innstillingene for og drift av robotgressklipperen. Når paringen mellom robotgressklipperen og appen bekreftes, får du tilgang til menyene og funksjonene så lenge du er innenfor kort rekkevidde (Bluetooth®).

1. Last ned GARDENA Bluetooth®-appen på mobilenheten din.
2. Slå av robotgressklipperen og slå den på igjen.
3. Par GARDENA Bluetooth®-appen med produktet.
4. Tast PIN-koden.

MERK: Bluetooth®-paringsmodusen er aktiv i tre minutter.



LED-statusindikator på tastaturet

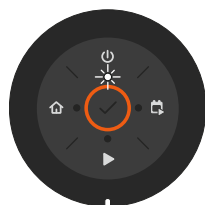
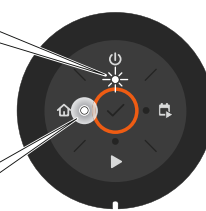
LED-statusindikatorlampene på tastaturet viser statusen for robotgressklipperen. Knappene med blinkende lys på tastaturet er de tilgjengelige driftsmodusene du kan velge for robotgressklipperen. Du må angi PIN-koden før du kan velge en driftsmodus.

Hvis gressklipperen er parkert, trykker du på **STOP**-knappen. Dette setter robotgressklipperen i inaktiv modus, der du kan angi en driftsmodus.

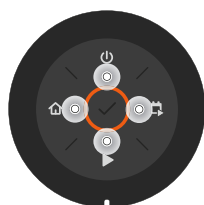
Blinkende lys



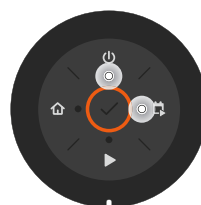
Jevnt lys



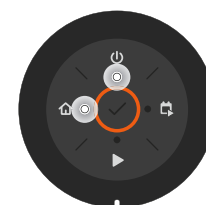
Standby



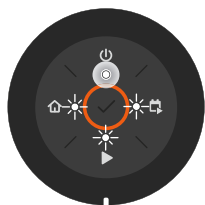
Venter på PIN-kode



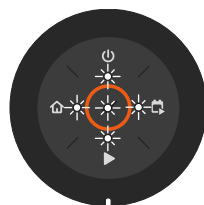
Klipping i henhold til angitt tidsplan



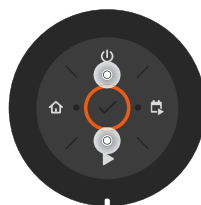
Parkering



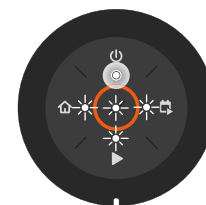
Tomgang



Feil PIN-kode



Klipping, enten i driftsmodus, overstyrte tidsplan eller sekundært område



Feil

Vi forbeholder oss retten til å utføre endringer uten forutgående varsel.

Copyright © 2021 GARDENA Manufacturing GmbH. Med enerett. www.gardena.com.

1141365-21



2021-08-18