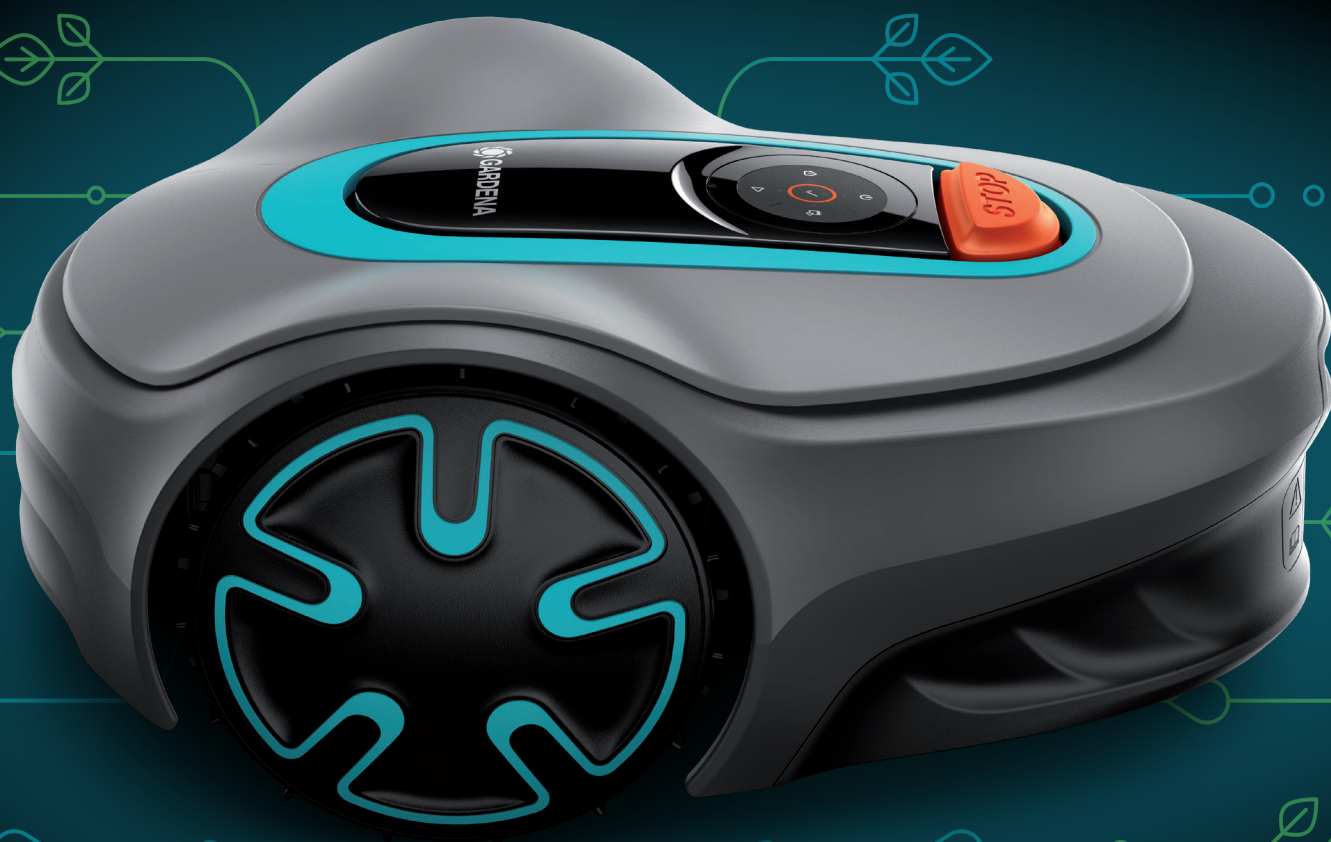




Īsā pamācība

SILENO minimo



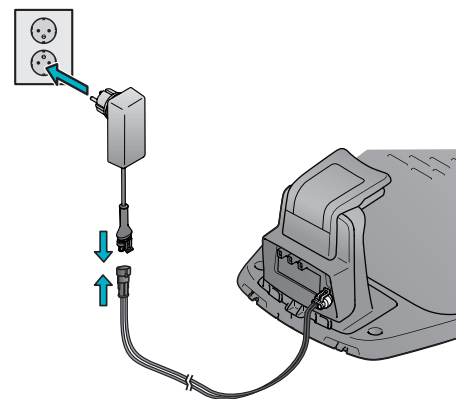
gardena.com

DARBA SĀKŠANA AR ROBOTIZĒTO ZĀLESPLĀVĒJU GARDENA

Lai iegūtu plašāku informāciju un norādījumus, lūdzu, izlasiet visu sniegto lietotāja rokasgrāmatu vai apmeklējiet vietni www.gardena.com. Uzstādīšanas atbalsta videoklipus var skatīt vietnē www.gardena.com.

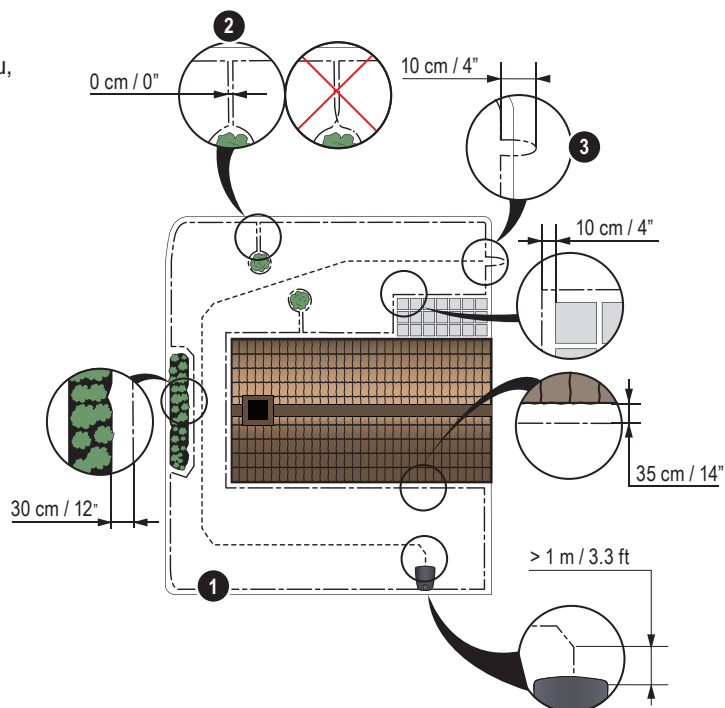
1. Uzlādes stacijas uzstādīšana

1. Novietojiet uzlādes staciju uz līdzenas virsmas atklātā vietā.
IEVĒROJIET! Lai novietotu uzlādes staciju ierobežotā vietā vai stūrī, lūdzu, izlasiet lietotāja rokasgrāmatu.
2. Pievienojiet zemsprieguma kabeli uzlādes stacijai un strāvas avotam.
3. Ja strāvas avots atrodas ārā, novietojiet to vismaz 30 cm/12 collu augstumā no zemes.
4. Savienojiet strāvas padevi ar 100–240 V sienas kontaktligzdu.
5. Novietojiet robotizēto zālesplāvēju uzlādes stacijā.
6. Lai ieslēgtu robotizēto zālesplāvēju un uzlādētu akumulatoru, kamēr tiek ieklāts ierobežojošais vads, nospiediet pogu **ON/OFF**.
IEVĒROJIET! Neveiciet produkta iestatījumus, kamēr nav pabeigta instalēšana.

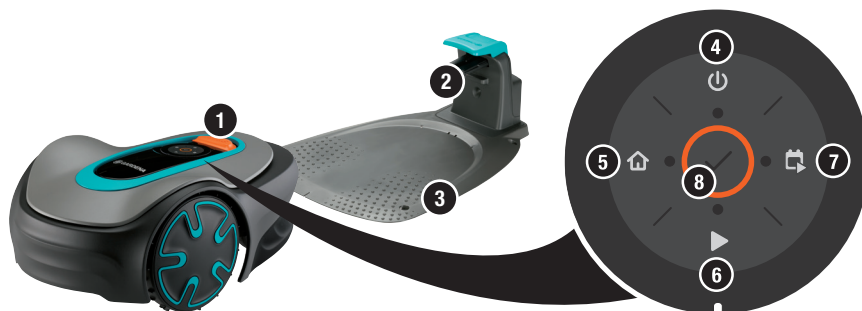


2. Ierobežojošā vada uzstādīšana

1. Ieklājiet ierobežojošo vadu tā, lai tas izveidotu cilpu ap visu darba zonu, izmantojot tam paredzētos mietiņus, vai ierociet vadu zemē.
IEVĒROJIET! Neeklājiet ierobežojošo vadu asos izliekumos.
2. Pielāgojiet attālumu starp ierobežojošo vadu un dažādiem objektiem.
 - A. Ieklājiet ierobežojošo vadu cilpā ap visu darba zonu.
 - B. Augsti šķēršļi (> 3,5 cm/1,4 collas), piemēram, siena vai žogs.
 - C. Zemi šķēršļi (1-3,5 cm/1,4 collas) vai pazemināta mala, piemēram, puķu dobe.
 - D. Objekti, kas atrodas vienā līmenī ar zālienu (0–1 cm/0,4 collas), piemēram, celiņš, bruģakmeņi.
 - E. Veidojiet salu, lai izolētu teritorijas.
3. Izveidojiet cilpu ierobežojošā vada vietā, kur paredzēts pievienot virzošo vadu (F).
4. Informāciju par to, kā rīkoties ar nogāzēm, celiņiem un sekundārajām vietām, skatiet lietotāja rokasgrāmatā.



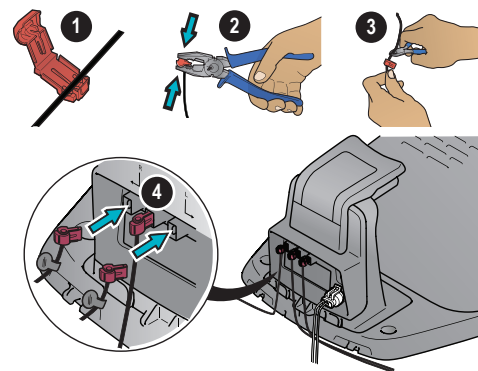
1. Poga STOP
2. LED indikators uzlādes iekārtas, ierobežojošā un virzošā vada darbības pārbaudei
3. Uzlādes stacija
4. Ieslēgšanas/izslēgšanas slēdzis
5. Novietošanas poga
6. Iedarbināšanas poga
7. Poga ledarbināt/grafiks
8. Poga OK (Labi)



3. Ierobežošā vada pievienošana

1. Atveriet savienotāju un ievietojiet ierobežošo vadu savienotājā.
2. Saspiediet savienotāju un vadu kopā ar knaiblēm.
3. Nogrieziet vadu 1–2 cm/0,4–0,8 collu attālumā no savienotājiem.
4. Uzspiediet ierobežošā vada savienotājus uz uzlādes stacijas kontakttapām, kas apzīmētas ar L (kreisā puse) un R (labā puse).

IEVĒROJIET! Labās puses vads ir jāsavieno ar uzlādes stacijas labās puses kontakttapu, bet kreisās puses vads ir jāsavieno ar kreisās puses kontakttapu.



4. Virzošā vada uzstādīšana un pievienošana

Uzstādiet virzošo vadu, lai robotizēto zālesplāvēju novirzītu uz attālām zāliena daļām un palīdzētu tam atrast uzlādes staciju.

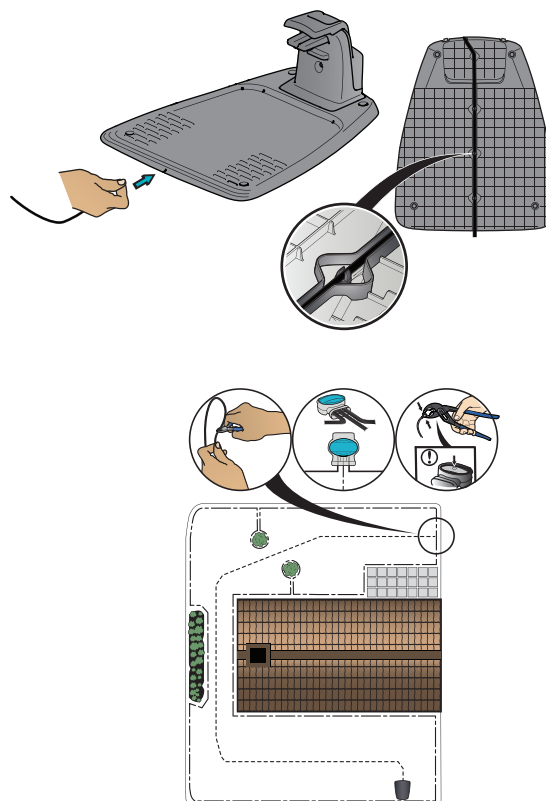
1. Izbīdīet virzošo vadu cauri uzlādes stacijas apakšai un nostipriniet to, izmantojot slēdzenes.
2. Atbilstoši iepriekš sniegtajām instrukcijām pieslēdziet savienotāju pie virzošā vada tādā pašā veidā kā pie ierobežošā vada.
3. Uzspiediet virzošā vada savienotāju uz uzlādes stacijas kontakttapas, kura ir apzīmēta ar "GUIDE".
4. Izvelciet virzošo vadu taisni no uzlādes stacijas priekšējās malas vismaz 1 metru/3,3 pēdu garumā.
5. Izklājiet virzošo vadu no uzlādes stacijas līdz ierobežošā vada vietai (cilpai), kur paredzēts veidot savienojumu, izmantojot tam paredzētos mietiņus, vai ierociet vadu zemē.

IEVĒROJIET! Neizklājiet virzošo vadu asos izliekumos, un tas nevar šķērsot ierobežošo vadu, kas, piemēram, paredzēts salai.

6. Nogrieziet ierobežošo vadu 2.3. darbībā izveidotās cilpas centrā.
7. Savienojiet virzošo vadu ar ierobežošo vadu; lai to paveiktu, ievietojiet ierobežošos vadus un virzošo vadu savienotājskāvē un saspiediet savienotājskāvu ar knaiblēm.

IEVĒROJIET! Pēc tam, kad ir uzstādīts virzošais vads, nostipriniet uzlādes staciju pie zemes, izmantojot tam paredzētās skrūves un seškanšu atslēgu.

IEVĒROJIET! Lai nodrošinātu optimālu darbību šauros celiņos, lūdzu, pārliecinieties, vai virzošais vads ir pareizi izvadīts caur tiem. Lai iegūtu papildu norādījumus, lūdzu, izlasiet lietotāja rokasgrāmatu.



5. Lai iedarbinātu un apturētu robotizēto zālesplāvēju

Izstrādājuma iedarbināšana

1. 3 sekundes turiet nospiestu pogu **ON/OFF** (ieslēgt/izslēgt).
2. Ievadiet PIN kodu.
3. Atlasiet darbības režīmu.

Rūpnīcas PIN koda ievadīšana

1. Nospiediet pogu **ON/OFF** (ieslēgt/izslēgt).
2. Nospiediet pogu **Ledarbināt / Grafiks**.
3. Nospiediet pogu **Start** (ledarbināt).
4. Nospiediet pogu **Park** (Novietot).

Izstrādājuma izslēgšana

1. Nospiediet pogu **STOP** (Apturēt).

IEVĒROJIET! PIN kodu iespējams nomainīt GARDENA Bluetooth® lietotnē.



Barošanas avots
(barošanas bloka izskats dažādos tirgos var atšķirties)



Zema sprieguma kabelis



Ierobežojošais vads un savienojošās uznavas



Skavas



Savienotāji



Mērierīce

Robotizētā zāles pļāvēja un lietotnes savienošana pārī

GARDENA Bluetooth® ir bezmaksas lietotne mobilajai ierīcei. GARDENA Bluetooth® lietotne tiek izmantota, lai iestatītu un darbinātu robotizēto zālespļāvēju. Kad savienošana pārī starp robotizēto zālespļāvēju un lietotni ir apstiprināta, jums ir piekļuve izvēlnēm un funkcijām, ja vien atrodaties tuvajā diapazonā (Bluetooth®).

1. Lejupielādējiet GARDENA Bluetooth® lietotni savā mobilajā ierīcē.
2. Izslēdziet robotizēto zālespļāvēju un ieslēdziet to vēlreiz.
3. Savienojiet pārī GARDENA Bluetooth® lietotni ar izstrādājumu.
4. Ievadiet PIN kodu.

IEVĒROJIET! Bluetooth® savienošanas pārī režīms ir aktīvs 3 minūtes.

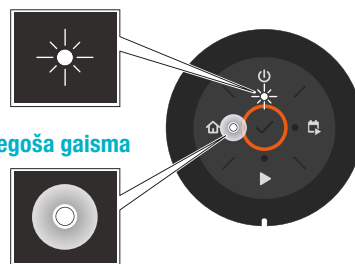


Gaismas diodes stāvokļa indikators tastatūrā

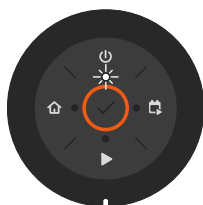
Gaismas diodes stāvokļa indikatori tastatūrā rāda robotizētā zālespļāvēja statusu. Tastatūras pogas ar mirgojošām gaismām norāda, kuri ir atlasīšanai pieejamie robotizētā zālespļāvēja darbības režīmi. Pirms darbības režīma atlasīšanas ir jāievada PIN kods.

Ja robotizētais zālespļāvējs ir novietots stāvēšanai, nospiediet pogu **STOP** (Apturēt). Robotizētais zālespļāvējs tiek pārslēgts tukšgaitas režīmā, kad varat iestatīt darbības režīmu.

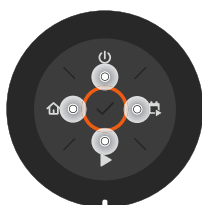
Mirgojoša gaismas



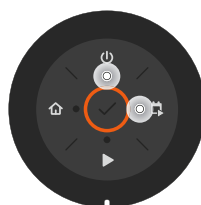
Vienmērīgi degoša gaismas



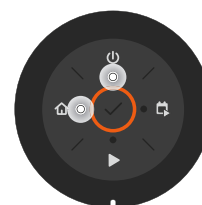
Gaidstāves režīms



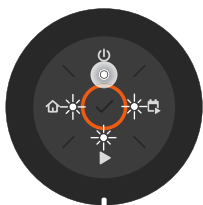
Gaida PIN koda ievadišanu



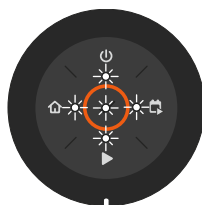
Pļaušana saskaņā ar iestatītu grafiku



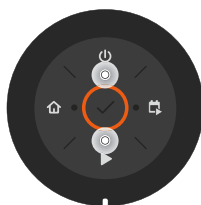
Novietošana stāvēšanai



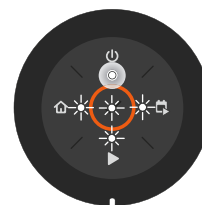
Tukšgaita



Nepareizs PIN kods



Pļaušana; izmantojot darbības režīmu netiek ņemts vērā grafiks vai otrreizējā zona



Kļūda

