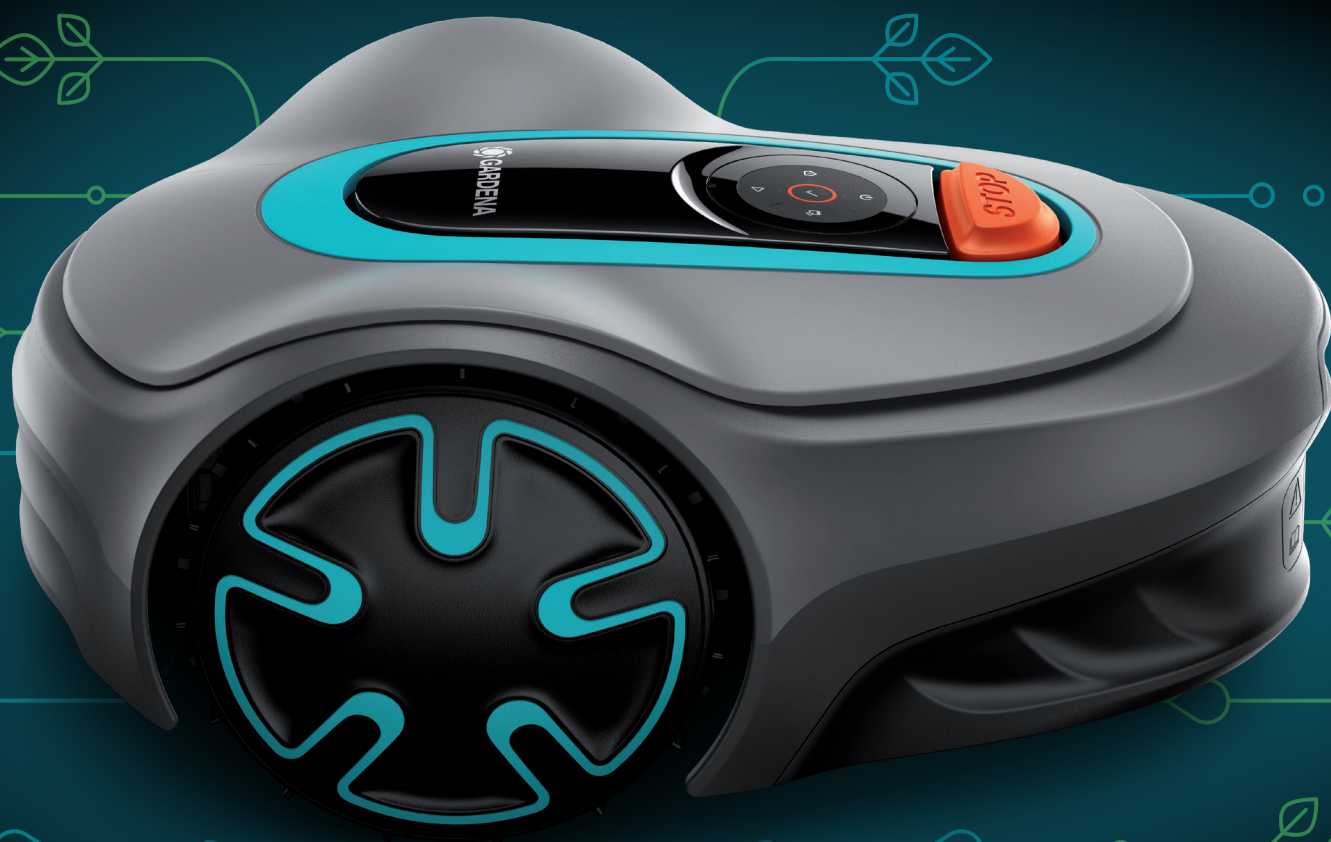




Rövid útmutató

SILENO minimo



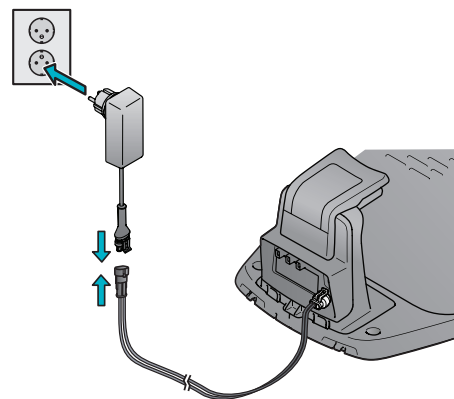
gardena.com

ELSŐ LÉPÉSEK A GARDENA ROBOTFŰNYÍRÓVAL

További információkért és utasításokért olvassa el a mellékelt teljes használati utasítást, vagy látogasson el a www.gardena.com weboldalra. A www.gardena.com weboldalon a telepítésben segítő útmutató videókat is találhat.

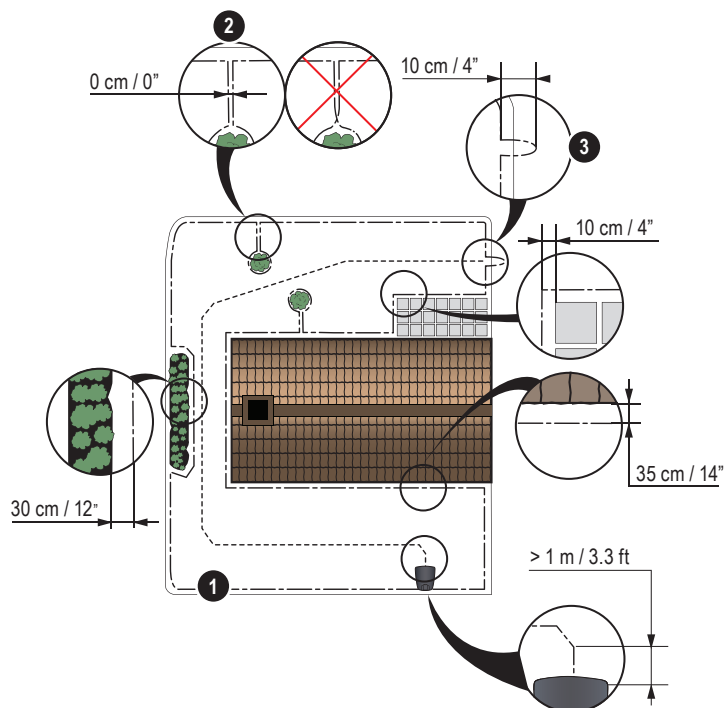
1. A töltőállomás telepítése

1. Helyezze a töltőállomást egy sima, vízszintes felületre, ahol elegendő hely van a számára.
MEGJEGYZÉS: Amennyiben a töltőállomást korlátozottan hozzáférhető helyen vagy egy sarokban szeretné elhelyezni, olvassa el a használati utasítást.
2. Csatlakoztassa a kifeszültségű kábelt a töltőállomáshoz és a tápegységhez.
3. Kültéri használat esetén a tápegységet a talajtól legalább 30 cm magasságban helyezze el.
4. Csatlakoztassa a tápegységet egy 100–240 V-os hálózati aljzathoz.
5. Állítsa a robotfűnyírót a töltőállomásba.
6. Nyomja meg az **ON/OFF** gombot a robotfűnyíró bekapcsolásához, valamint hogy töltődjön az akkumulátor, miközben a határolóhuzalt lefekteti.
MEGJEGYZÉS: A telepítés befejezése előtt semmilyen beállítást ne végezzen a terméken.

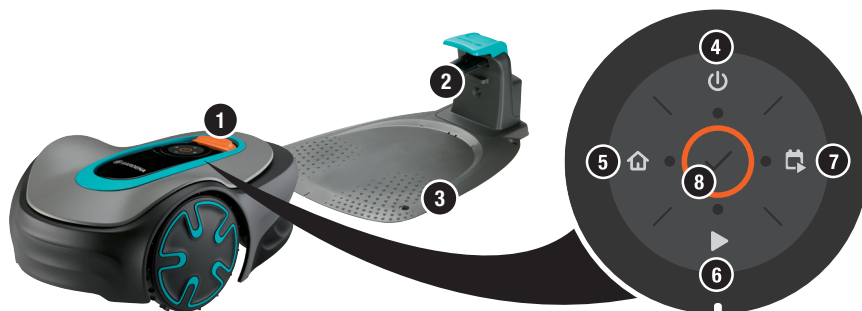


2. A határolóhuzal telepítése

1. Fektesse úgy a határolóhuzalt, hogy az hurkot képezzen a teljes munkaterület körül. Használja a mellékelt cövekeket, vagy ássa be a huzalt a talajba.
MEGJEGYZÉS: A lefektetéskor ne hajlítsa meg éles szögökben a határolóhuzalt.
2. Állítsa be a határolóhuzal és a különböző tárgyak közötti távolságot.
 - A. Képezzen hurkot a határolóhuzallal a teljes munkaterület körül.
 - B. Magas akadályok (pl. fal vagy kerítés): > 3,5 cm/1,4 hüvelyk.
 - C. Alacsony akadályok vagy ejtett perem (pl. virágágyás): 1-3,5 cm/1,4 hüvelyk.
 - D. A pázsittal egy szintben lévő akadályok (pl. út, burkolókövek): 0-1 cm.
 - E. Alakítson ki szigetet a területek elkerítéséhez.
3. Alakítson ki egy kis ívet a határolóhuzal azon pontjánál, ahová a vezetőhuzal csatlakozik majd (F).
4. A lejtők, átjárók és másodlagos területek kezelését illetően tekintse meg a használati utasítást.



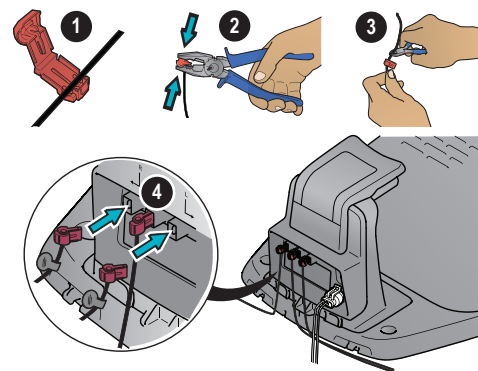
1. STOP gomb
2. A töltőállomás, a határolóhuzal és vezetőhuzal működését jelző LED lámpa
3. Töltőállomás
4. ON/OFF gomb
5. Parkológomb
6. Indítógomb
7. Indítás/Útemezés gomb
8. OK gomb



3. A határolóhuzal csatlakoztatása

1. Nyissa szét a csatlakozót, és illessze a határolóhuzalt a csatlakozóba.
2. Nyomja össze a csatlakozót és a huzalt egy fogó segítségével.
3. A csatlakozóktól 1-2 cm-re vágja le a huzalt.
4. Nyomja rá a határolóhuzal csatlakozóit a töltőállomás L (bal) és R (jobb) jelzésű érintkezőcsapjaira.

MEGJEGYZÉS: A jobb oldali huzalt a jobb oldali, a bal oldali huzalt a bal oldali érintkezőcsaphoz csatlakoztassa a töltőállomáson.



4. A vezetőhuzal telepítése és csatlakoztatása

A vezetőhuzal telepítésével a gyeptávolabbi részeihez vezetheti a robotfűnyíró, és segíthet neki a töltőállomás megtalálásában.

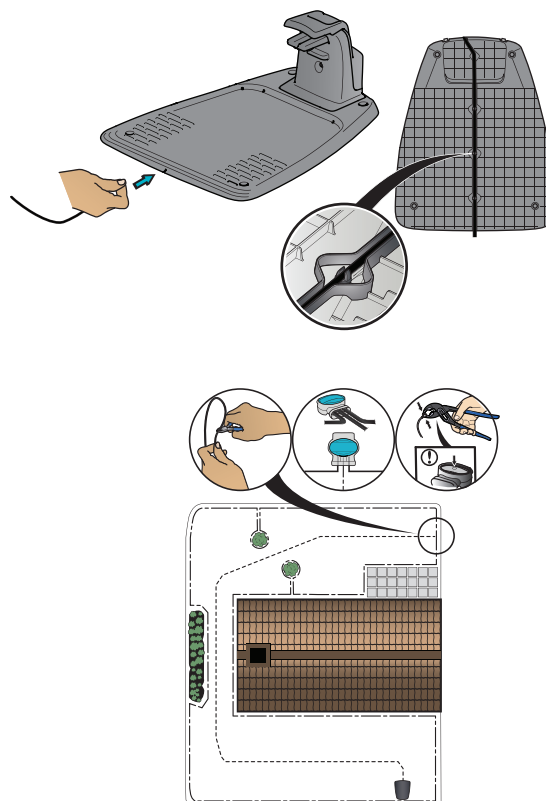
1. Nyomja át a vezetőhuzalt a töltőállomás alsó részén, majd rögzítse a helyén a gyorsrögzítő kapcsok segítségével.
2. Erősítse a csatlakozót a vezetőhuzalhoz ugyanúgy, mint a határolóhuzalnál tette, a fenti útmutatás alapján.
3. Nyomja rá a vezetőhuzal csatlakozóját a töltőállomás VEZETŐ jelzésű érintkezőcsapjára.
4. Húzza a vezetőhuzalt a töltőállomás elülső részétől legalább 1 m/3,3 láb hosszan egyenesen kifelé.
5. Vezesse a vezetőhuzalt a töltőállomástól a határolóhuzal azon pontjáig (a fűlig), ahová csatlakoztatni szeretné. Használja a mellékelt cövekeket, vagy ássa be a huzalt a talajba.

MEGJEGYZÉS: A lefektetéskor ne hajlítsa meg éles szögekben a vezetőhuzalt. A vezetőhuzal nem keresztezheti a határolóhuzalt, amely például egy szigetre vezet.

6. Vágja el a határolóhuzalt a 2.3. pontban kialakított kis fül közepénél.
7. Csatlakoztassa a vezetőhuzalt a határolóhuzalhoz a következő módon: illessze a határolóhuzalt és a vezetőhuzalt a csatlakozóba, majd egy fogó segítségével nyomja össze a csatlakozót.

MEGJEGYZÉS: A vezetőhuzal telepítését követően rögzítse a töltőállomást a talajhoz a mellékelt csavarokkal és imbuszkulccsal.

MEGJEGYZÉS: A keskeny átjárókban nyújtott optimális teljesítményhez ügyeljen arra, hogy a vezetőhuzal megfelelően legyen lefektetve az átjáróban. További utasításokért olvassa el a használati utasítást.



5. A robotfűnyíró elindítása és leállítása

A termék elindítása

1. Tartsa lenyomva az **ON/OFF** gombot 3 másodpercig.
2. Adja meg a PIN-kódot.
3. Válassza ki az üzemmódot.

A gyári PIN-kód megadása

1. Nyomja meg az **ON/OFF** gombot.
2. Nyomja meg az **Indítás/Ütemezés** gombot.
3. Nyomja meg a **Start** gombot.
4. Nyomja meg a **Parkolás** gombot.

A termék leállítása

1. Nyomja meg a **STOP** gombot.

MEGJEGYZÉS: A PIN-kódot a GARDENA Bluetooth® alkalmazásban módosíthatja.



Tápellátás
(a tápegység kinézete
picaonként eltérő lehet)



**Kisfeszültségű
kábel**



**Határolóhuzal és
csatlakozók**



Cövekek



Csatlakozók



Mérőléc

A robotfűnyíró és az alkalmazás párosítása

A GARDENA Bluetooth® alkalmazás egy ingyenes mobilalkalmazás. A GARDENA Bluetooth® alkalmazás a robotfűnyíró beállítására és működtetésére szolgál. Ha a robotfűnyíró és az alkalmazás közötti párosítás megerősítést nyert, Ön hozzáféréssel rendelkezik a menühöz és funkciókhoz, amíg a rövid hatótávolságú kommunikációs (Bluetooth®) tartományban marad.

1. Töltse le a GARDENA Bluetooth® alkalmazást mobil eszközére.
2. Kapcsolja ki, majd kapcsolja be ismét a robotfűnyírót.
3. Párosítsa a GARDENA Bluetooth® alkalmazást a termékkel.
4. Adja meg a PIN-kódot.

MEGJEGYZÉS: A Bluetooth® párosítási mód 3 percen át marad aktív.



Billentyűzeten található LED-es állapotjelző

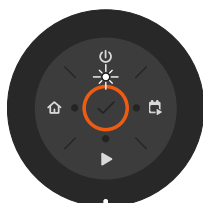
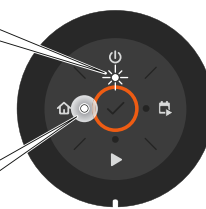
A billentyűzeten található LED-es állapotjelző lámpák a robotfűnyíró állapotát mutatják. A robotfűnyíró számára kiválasztható működési üzemmódokat a billentyűzeten villogó gombok jelzik. A működési üzemmód kiválasztása előtt meg kell adnia a PIN-kódot.

A robotfűnyíró leparkolt állapotában nyomja meg a **STOP** gombot. Ekkor a robotfűnyíró készenléti üzemmódra vált, és Ön beállíthatja a kívánt működési üzemmódot.

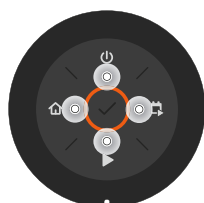
Villogó fény



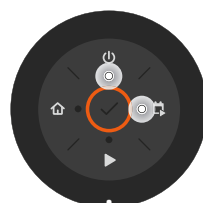
Folyamatos fény



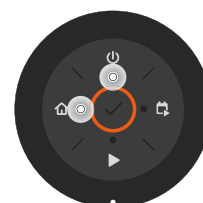
Készenléti állapot



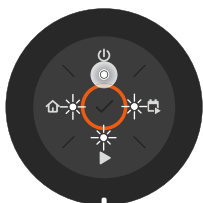
Várakozás a PIN-kódra



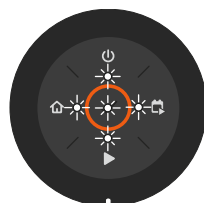
Nyírás a beállított ütemezés szerint



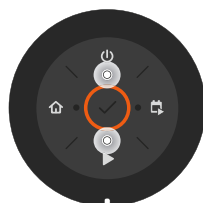
Parkolás



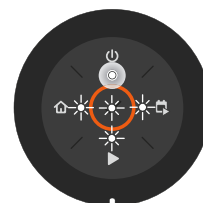
Üresjárat



Rossz PIN kód



Nyírás a Működési időszak felülírása
vagy Másodlagos terület működési
üzemmódban



Hiba

