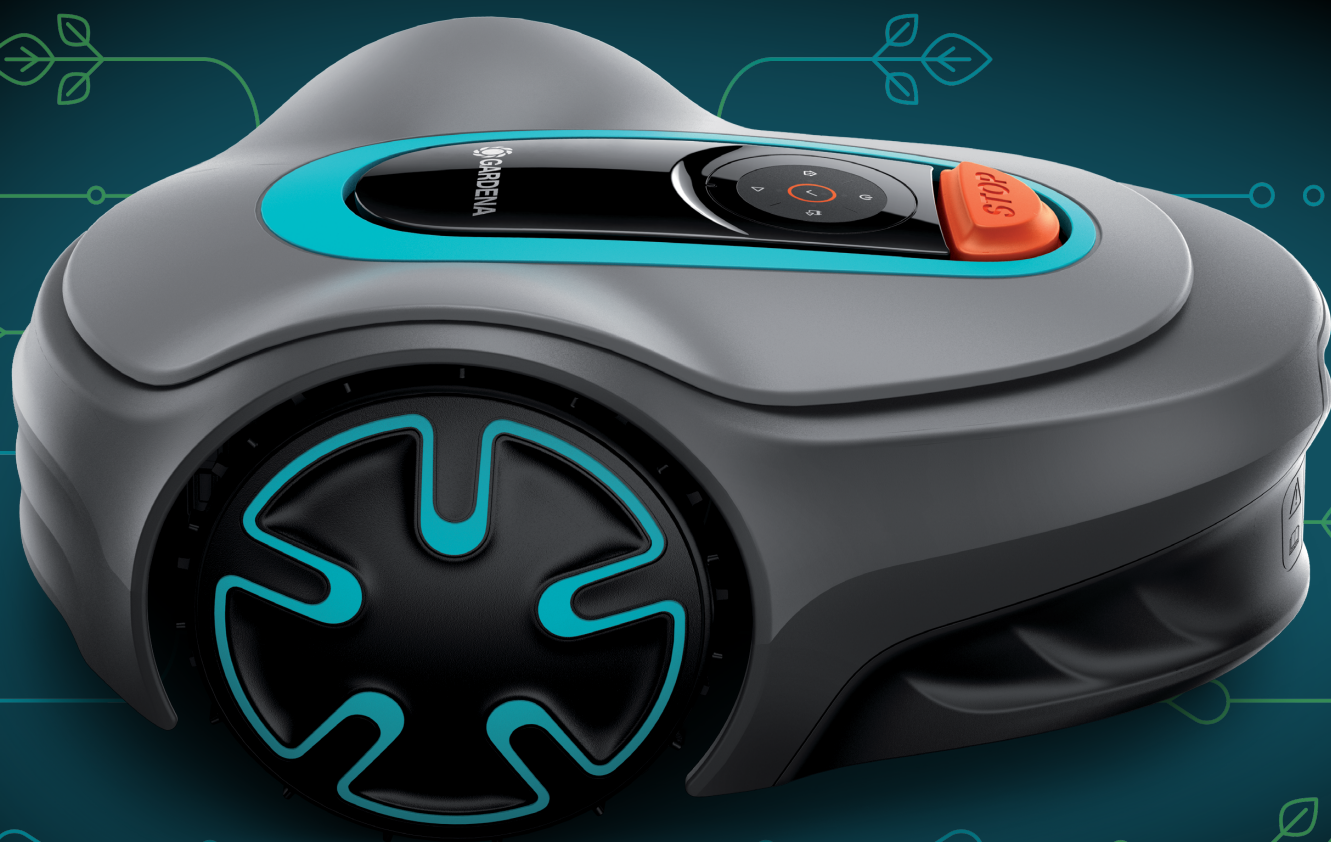




# Guide de démarrage rapide

SILENO minimo



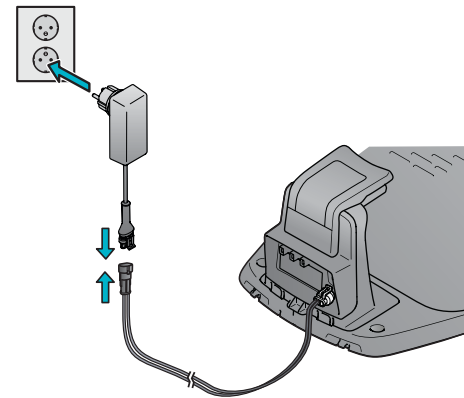
[gardena.com](https://gardena.com)

# PRISE EN MAIN DU ROBOT TONDEUSE GARDENA

Pour plus d'informations et d'instructions, veuillez lire le manuel d'utilisation complet fourni ou consulter le site [www.gardena.com](http://www.gardena.com).  
Des vidéos d'aide à l'installation sont disponibles sur [www.gardena.com](http://www.gardena.com).

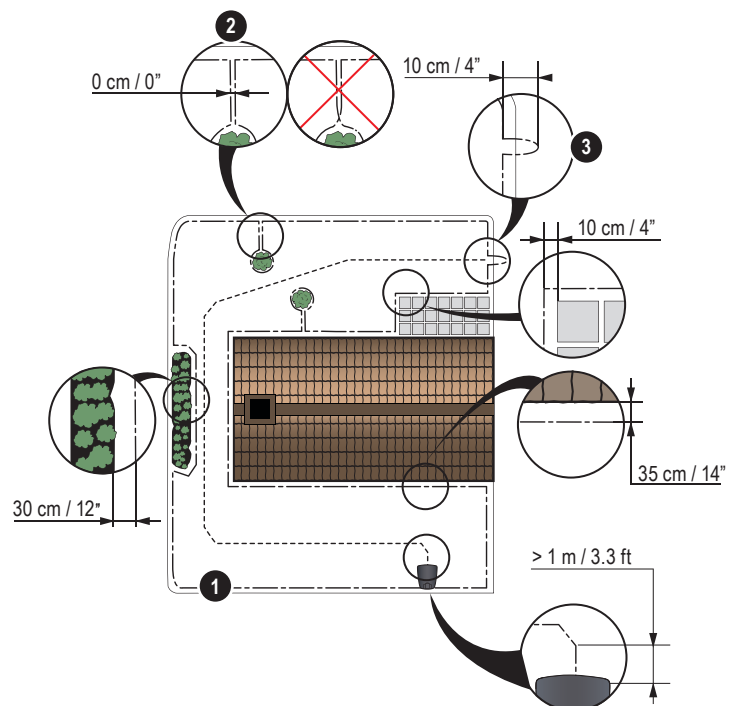
## 1. Installation de la station de charge

- Placez la station de charge sur une surface plane, à niveau et dégagée.  
**REMARQUE :** Pour installer la station de charge dans un espace limité ou dans un coin, veuillez lire le manuel d'utilisation.
- Branchez le câble basse tension à la station de charge et à l'alimentation.
- En extérieur, placez l'alimentation à une hauteur minimale de 30 cm (12 po) du sol.
- Branchez l'alimentation électrique sur une prise murale de 100-240 V.
- Placez le robot tondeuse dans la station de charge.
- Appuyez sur le bouton **MARCHE/ARRÊT** pour allumer le robot tondeuse et charger la batterie lorsque le câble périphérique est posé.  
**REMARQUE :** ne procédez à aucun réglage du produit avant la fin de l'installation.

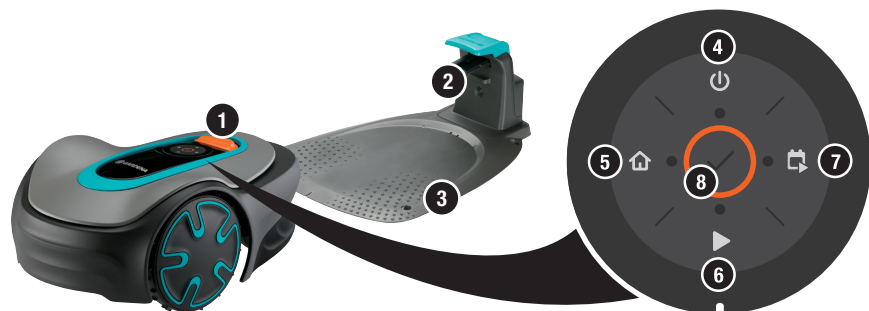


## 2. Installation du câble périphérique

- Posez le câble périphérique afin qu'il forme une boucle tout autour de la zone de travail à l'aide des piquets fournis ou enterrez le câble.  
**REMARQUE :** ne créez pas d'angles secs lorsque vous installez le câble périphérique.
- Adaptez la distance entre le câble périphérique et les obstacles.
  - Placez le câble périphérique tout autour de la zone de travail de façon à former une boucle.
  - Obstacles élevés > 3,5 cm (1,4 po), par ex. un mur ou une clôture.
  - Obstacles bas de 1-3,5 cm (1,4 po) ou dénivelés, par ex. un parterre de fleurs.
  - Objets à niveau avec la pelouse 0-1 cm (0,4 po), par ex. chemin, pavés.
  - Créez un îlot pour isoler les zones.
- Faites un œillet avec le câble périphérique, à l'endroit où le câble guide doit être connecté (F).
- Pour gérer les pentes, les passages et les zones secondaires, veuillez vous reporter au manuel d'utilisation.



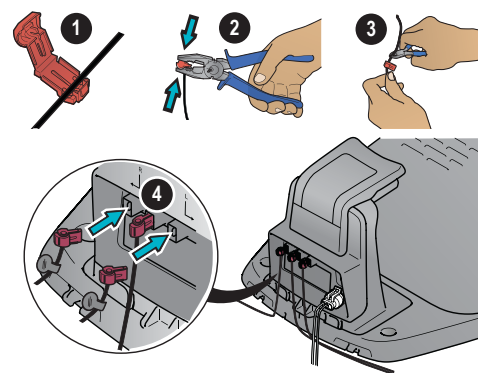
- Bouton STOP
- LED de contrôle du fonctionnement de la station de charge, du câble périphérique et du câble guide
- Station de charge
- Bouton MARCHE/ARRÊT
- Bouton Park
- Bouton de démarrage
- Bouton Démarrer/Programmer
- Bouton OK



### 3. Connexion du câble périphérique

1. Ouvrez le connecteur et placez le câble périphérique dans le connecteur.
2. Serrez le connecteur et le câble ensemble à l'aide d'une pince.
3. Coupez le câble à 1-2 cm (0,4-0,8 po) après les connecteurs.
4. Enfoncez les connecteurs du câble périphérique dans les broches de contact L (gauche) et R (droite) de la station de charge.

**REMARQUE :** le câble côté droit doit être branché à la broche de contact de droite de la station de charge et le câble gauche à la broche de gauche.



### 4. Installation et connexion du câble guide

Installez un câble guide pour guider le robot tondeuse vers les parties éloignées de la pelouse et l'aider à trouver la station de charge.

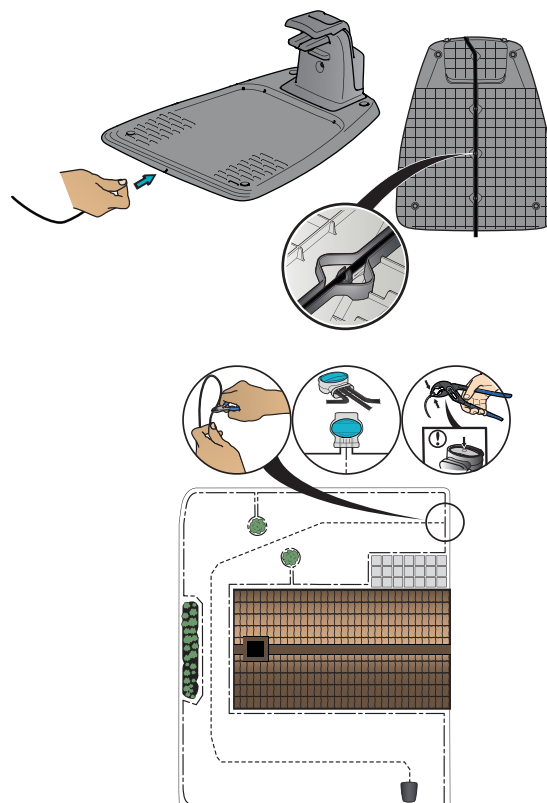
1. Insérez le câble guide dans le fond de la station de charge et fixez-le à l'aide de verrous encliquetables.
2. Branchez le connecteur au câble guide de la même façon que le câble périphérique, conformément aux instructions ci-dessus.
3. Branchez le connecteur de câble guide sur la broche de contact indiquant GUIDE sur la station de charge.
4. Tirez le câble guide à au moins 1 m (3,3 pi) en ligne droite du bord avant de la station de charge.
5. Posez le câble guide entre la station de charge et le point du câble périphérique (œillet) où la connexion sera effectuée avec les piquets fournis ou enterrez le câble.

**REMARQUE :** ne créez pas d'angles secs lorsque vous installez le câble guide. De plus, le câble guide ne peut pas croiser le câble périphérique qui est par exemple installé pour un îlot.

6. Coupez le câble périphérique au centre de l'œillet réalisé à l'étape 2.3.
7. Connectez le câble guide au câble périphérique en insérant les câbles périphériques et le câble guide dans le raccord. Serrez le raccord à l'aide d'une pince.

**REMARQUE :** Une fois le câble guide installé, fixez la station de charge au sol à l'aide des vis fournies et d'une clé à six pans.

**REMARQUE :** Pour des performances optimales dans les passages étroits, assurez-vous que le câble guide est correctement disposé. Veuillez lire le manuel d'utilisation pour plus d'instructions.



### 5. Démarrage et arrêt du robot tondeuse

#### Pour démarrer le produit

1. Appuyez sur le bouton **MARCHE/ARRÊT** pendant 3 secondes.
2. Saisissez le code PIN.
3. Sélectionnez le mode de fonctionnement.

#### Saisie du code PIN d'usine

1. Appuyez sur le bouton **MARCHE/ARRÊT**.
2. Appuyez sur le bouton **Démarrer/Programmer**.
3. Appuyez sur le bouton **Démarrer**.
4. Appuyez sur le bouton **Stationnement**.

#### Pour arrêter le produit

1. Appuyez sur le bouton **STOP**.

**REMARQUE :** vous pouvez changer le code PIN dans l'application Bluetooth® GARDENA.



**Alimentation électrique**  
(l'aspect du bloc d'alimentation peut varier en fonction du marché)



**Câble basse tension**



**Câble périphérique et raccords**



**Cavaliers**



**Connecteurs**



**Règle**

## Pour appairer le robot tondeuse avec l'application

L'application Bluetooth® GARDENA est proposée gratuitement sur les appareils mobiles. L'application Bluetooth® GARDENA permet de régler les paramètres et le fonctionnement du robot tondeuse. Lorsque l'appairage entre le robot tondeuse et l'application est confirmé, vous avez accès aux menus et fonctions tant que vous êtes à une courte portée (Bluetooth®).

1. Téléchargez l'application Bluetooth® GARDENA sur votre appareil mobile.
2. Mettez le robot tondeuse hors tension, puis remettez-le sous tension.
3. Appairez l'application Bluetooth® GARDENA avec le produit.
4. Saisissez le code PIN.

**REMARQUE :** Le mode d'appairage Bluetooth® est actif pendant 3 minutes.



## Indicateur d'état à LED sur le clavier

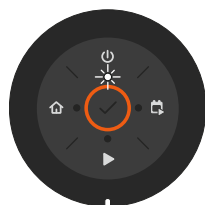
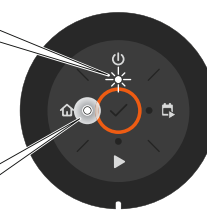
L'indicateur d'état à LED du clavier indique l'état du robot tondeuse. Les boutons du clavier dotés de voyants clignotants correspondent aux modes de fonctionnement à sélectionner disponibles dans le robot tondeuse. Vous devez saisir le code PIN avant de pouvoir sélectionner un mode de fonctionnement.

Lorsque le robot tondeuse stationne, placez-le en mode ralenti en appuyant sur le bouton **STOP** pour pouvoir définir un mode de fonctionnement.

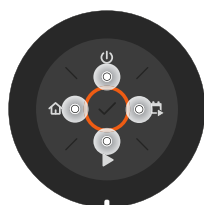
### Voyant clignotant



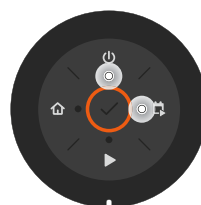
### Voyant fixe



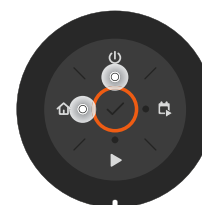
Veille



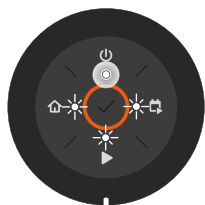
En attente du code PIN



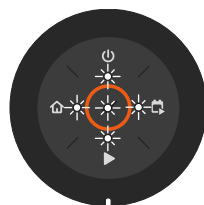
Coupe définie par un programme



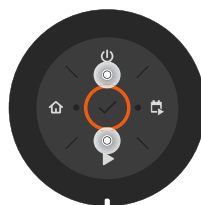
Coupe en mode de fonctionnement  
Suspendre le programme ou Zone  
secondaire



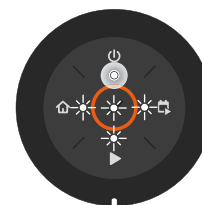
Ralenti



Mauvais Code PIN



Stationnement



Erreur

Nous nous réservons le droit d'apporter des modifications sans préavis.  
Copyright © 2022 GARDENA Manufacturing GmbH.  
Tous droits réservés. [www.gardena.com](http://www.gardena.com).

1141365-31



2022-11-14

