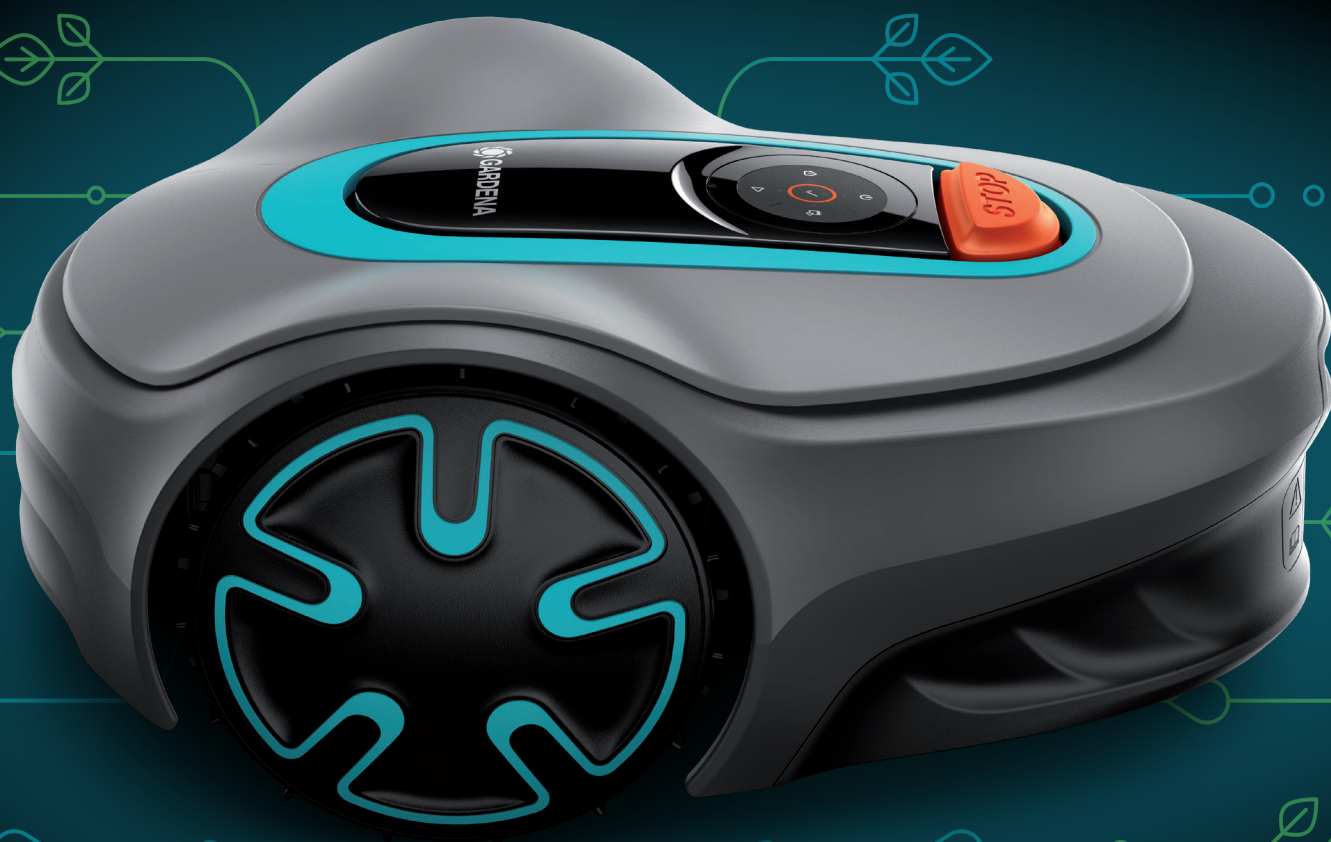




# Lühijuhend

SILENO minimo



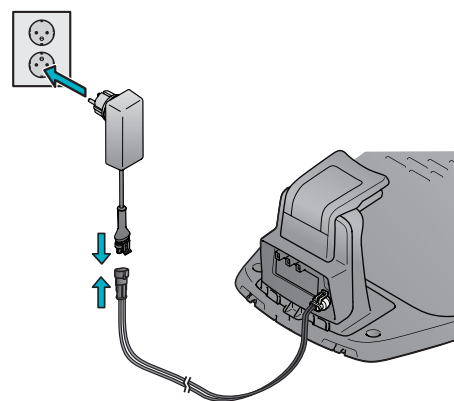
[gardena.com](https://gardena.com)

# GARDENA ROBOTNIIDUKI KASUTAMISE ALUSTAMINE

Lisateabe ja juhiste lugemiseks lugege läbi kaasas olev kasutusjuhend või külastage veebisaiti [www.gardena.com](http://www.gardena.com).  
Õppevideod paigaldamise kohta on saadaval veebisaidil [www.gardena.com](http://www.gardena.com).

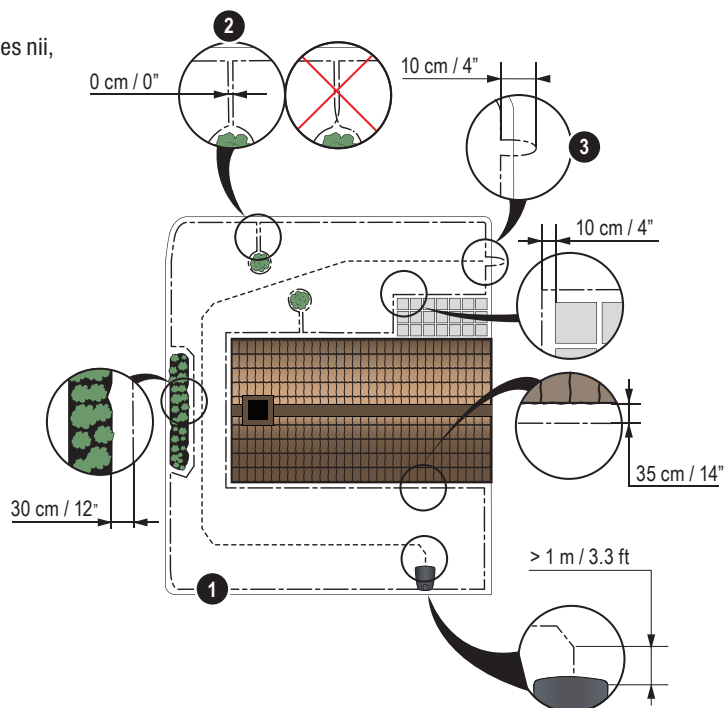
## 1. Laadimisjaama paigaldamine

1. Asetage laadimisjaam tasasele ja ühtlasele pinnale, mille ümber oleks vaba ruumi. **MÄRKUS.** Kui soovite paigaldada laadimisjaama mõnda piiratud ruumiga kohta või nurka, lugege teavet kasutusjuhendist.
2. Ühendage madalpingekaabel laadimisjaama ja toiteallikaga.
3. Kui laadimisjaam on paigaldatud siseruumi, paigaldage toiteallikas maapinnast vähemalt 30 cm kõrgusele.
4. Ühendage toiteallikas 100-240 V seinakontakti.
5. Asetage robotniiduk laadimisjaama.
6. Hoidke kolm sekundit all nuppu **ON/OFF**, et robotniiduk sisse lülitada ja laadida akut piirdekaabli paigaldamise ajal.  
**MÄRKUS.** Ärge hakake seadme sätteid määrama enne, kui paigaldamistoimingud on lõpule viidud.

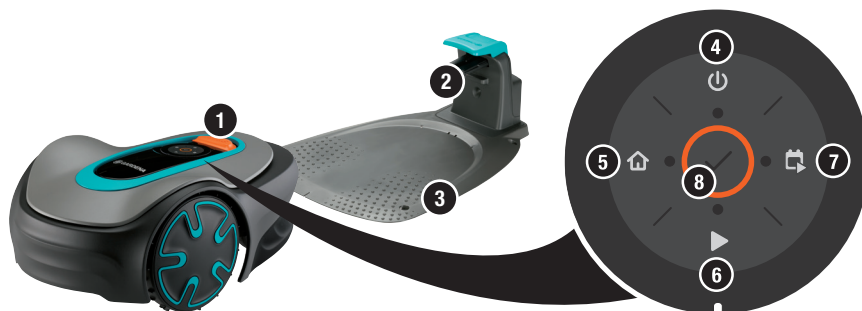


## 2. Piirdekaabli paigaldamine

1. Paigaldage piirdekaabel kaasas olevate vaiade abil või maasse kaevates nii, et sellest moodustuks ring ümber tööala.  
**MÄRKUS.** Ärge tehke piirdekaabli paigaldamisel järske lookeid.
2. Kohandage piirdekaabli ja eri objektide vahekaugust.
  - A. Paigaldage piirdekaabel ringina ümber kogu tööala.
  - B. Kõrged takistused üle 3,5 cm, nt sein või aed.
  - C. Madalad takistused kuni 1-3,5 cm või madalad servad, nt lillepeenar.
  - D. Muru pinnaga tasapinnalised objektid 0-1 cm, nt jalgtee, kivid.
  - E. Moodustage alade isoleerimiseks saar.
3. Tehke aas piirdekaabli kohta, kuhu hiljem ühendatakse juhtkaabel (F).
4. Kallakutel, käiguteedel ja teisest niidualadel töötamise kohta lugege teavet kasutusjuhendist.



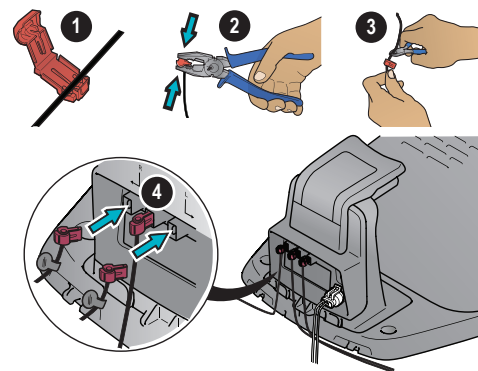
1. STOP-nupp
2. LED laadimisjaama ning piirde- ja juhtkaablite toimimise kontrollimiseks
3. Laadimisjaam
4. Nupp ON/OFF
5. Parkimisnupp
6. Alustamisnupp
7. Käivitus- ja seiskamisnupp
8. OK nupp



### 3. Piirdekaabli ühendamine

1. Avage konnektor ja asetage piirdekaabel konnektoris.
2. Vajutage konnektor ja kaabel tangide abil kokku.
3. Lõigake kaabel ära 1–2 cm kauguselt konnektorite järelt.
4. Vajutage piirdekaabli konnektorid laadimisjaamal olevatele kontaktklemmidele, mis on tähistatud tähtedega L (vasakpoolne) ja R (parempoolne).

**MÄRKUS.** Parempoolne kaabliots tuleb ühendada laadimisjaama parempoolse ja vasakpoolne kaabliots vasakpoolse klemmi külge.



### 4. Juhtkaabli paigaldamine ja ühendamine

Paigaldage juhtkaabel, et juhtida robotniiduk muru kaugematesse osadesse ja aidata leida laadimisjaam.

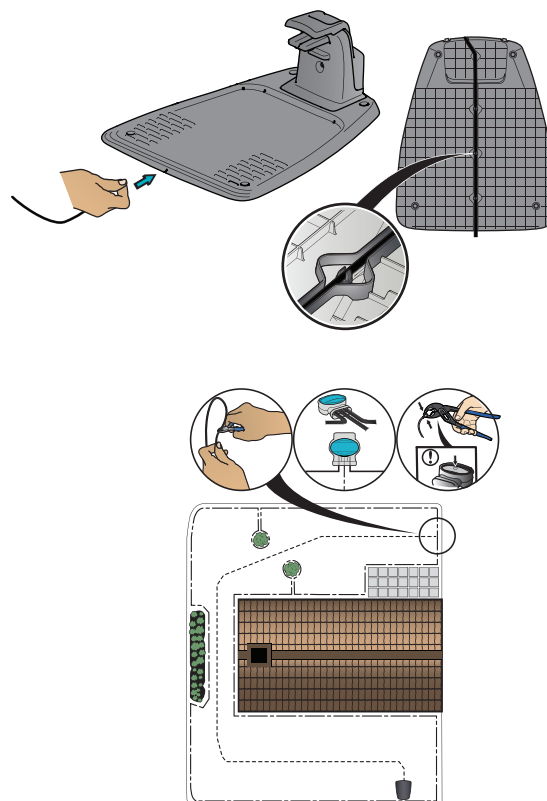
1. Lükake juhtkaabel läbi laadimisjaama põhja ja kinnitage see kiirlukustite abil.
2. Kinnitage juhtkaabli konnektor eespool antud juhiste kohaselt samamoodi nagu piirdekaabli konnektor.
3. Ühendage juhtkaabli konnektor laadimisjaama kontaktklemmiga, millel on tähis GUIDE (juht).
4. Tõmmake juhtkaabel laadimisjaama esiservast otsesuunas vähemalt 1 meetri kaugusele.
5. Paigaldage juhtkaabel kaasas olevate vaiade abil või maasse kaevates laadimisjaamast piirdekaabli punktini (aasani), kus toimub juhtkaabli ühendamine.

**MÄRKUS.** Juhtkaablisse ei tohi jääda järske lookeid ja see ei tohi minna üle piirdekaabli, nt üle saart moodustava piirdekaabli.

6. Lõigake piirdekaabel läbi selle aasa keskelt, mis moodustati punktis 2.3.
7. Ühendage juhtkaabel piirdekaabliga, sisestades piirdekaabli ja juhtkaabli muhvi ning vajutades muhvi tangide abil kokku.

**MÄRKUS.** Pärast juhttraadi paigaldamist kinnitage laadimisjaam komplekti kuuluvate kruvide ja sisekuuskantvõtme abil maapinna külge.

**MÄRKUS.** Kitsastes käikudes optimaalse jõudluse tagamiseks paigaldage juhtkaabel õigesti läbi käigu. Täiendavaid juhiseid lugege kasutusjuhendist.



### 5. Robotniiduki käivitamine ja seiskamine

#### Toote käivitamine

1. Hoidke kolm sekundit all nuppu **ON/OFF**.
2. Sisesta PIN-kood.
3. Valige töörežiim.

#### Tehase PIN-koodi sisestamine

1. Vajutage nuppu **ON/OFF**.
2. Vajuta nuppu **Käivita/ajasta**.
3. Vajuta **START**-nupule.
4. Vajuta nuppu **Pargi**.

#### Seadme seiskamine

1. Vajutage nuppu **STOP**.

**MÄRKUS.** PIN-koodi on võimalik muuta rakenduses GARDENA Bluetooth®.



**Toiteallikas**  
(toiteallika välimus  
võib olenevalt turust olla erinev)



**Madalpingekaabel**



**Piirdekaabel ja  
muhvid**



**Vaiad**



**Pistikud**



**Mööteriist**

## Robotniiduki ja rakenduse sidumine

Rakendus GARDENA Bluetooth® on mobiilseadmetele mõeldud tasuta rakendus. Rakendust GARDENA Bluetooth® kasutatakse robotmuruniiduki sätete ja töö haldamiseks. Pärast robotmuruniiduki ja rakenduse sidumist pääsete juurde menüüdele ja funktsioonidele seni, kuni olete Bluetooth®-lähiraadiovõrgu levialas.

1. Laadi rakendus GARDENA Bluetooth® oma mobiilseadmesse.
2. Lülita robotmuruniiduk välja ja uuesti sisse.
3. Seo rakendus GARDENA Bluetooth® tootega.
4. Sisesta PIN-kood.

**MÄRKUS.** Bluetooth®-i sidumisrežiim jääb aktiivseks kolmeks minutiks.



## Klahvistiku LED-olekunäidik

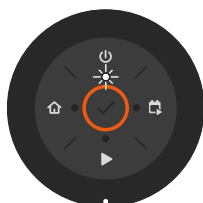
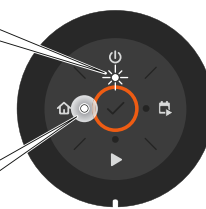
Klahvistikul olev LED-olekunäidik näitab robotmuruniiduki olekut. Klahvistikul olevad vilkuvate tuledega nupud tähistavad robotmuruniidukil saadaolevaid töörežiime, mida on võimalik valida. Enne töörežiimi valimist pead sisestama PIN-koodi.

Kui robotmuruniiduk on pargitud, vajutage nuppu **STOP** ja robotmuruniiduk lülitub tühikäigu režiimi, milles saad seadistada töörežiimi.

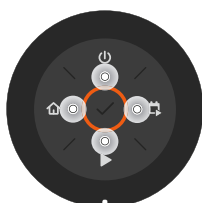
Vilkuv tuli



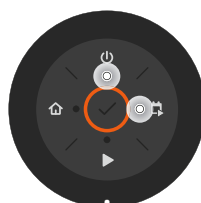
Püsivalt põlev tuli



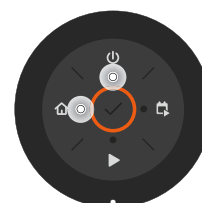
Ooterežiim



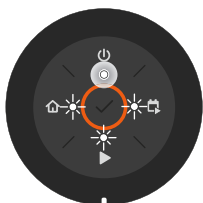
PIN-koodi ootamine



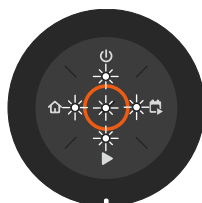
Niitmine seatud ajakava järgi



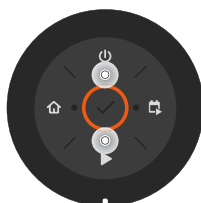
Parkimine



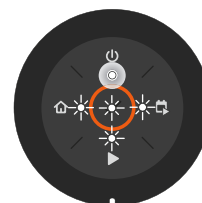
Tühikäik



Vale PIN kood



Niitmine töörežiimis Ignoreeri ajakava või Teisene niiduala



Tõrge

Jätame endale õiguse teha muudatusi ilma etteteadamata.  
 Autoriõigus © 2021 GARDENA Manufacturing GmbH.  
 Kõik õigused kaitstud. [www.gardena.com](http://www.gardena.com).

1141365-63



2021-08-18