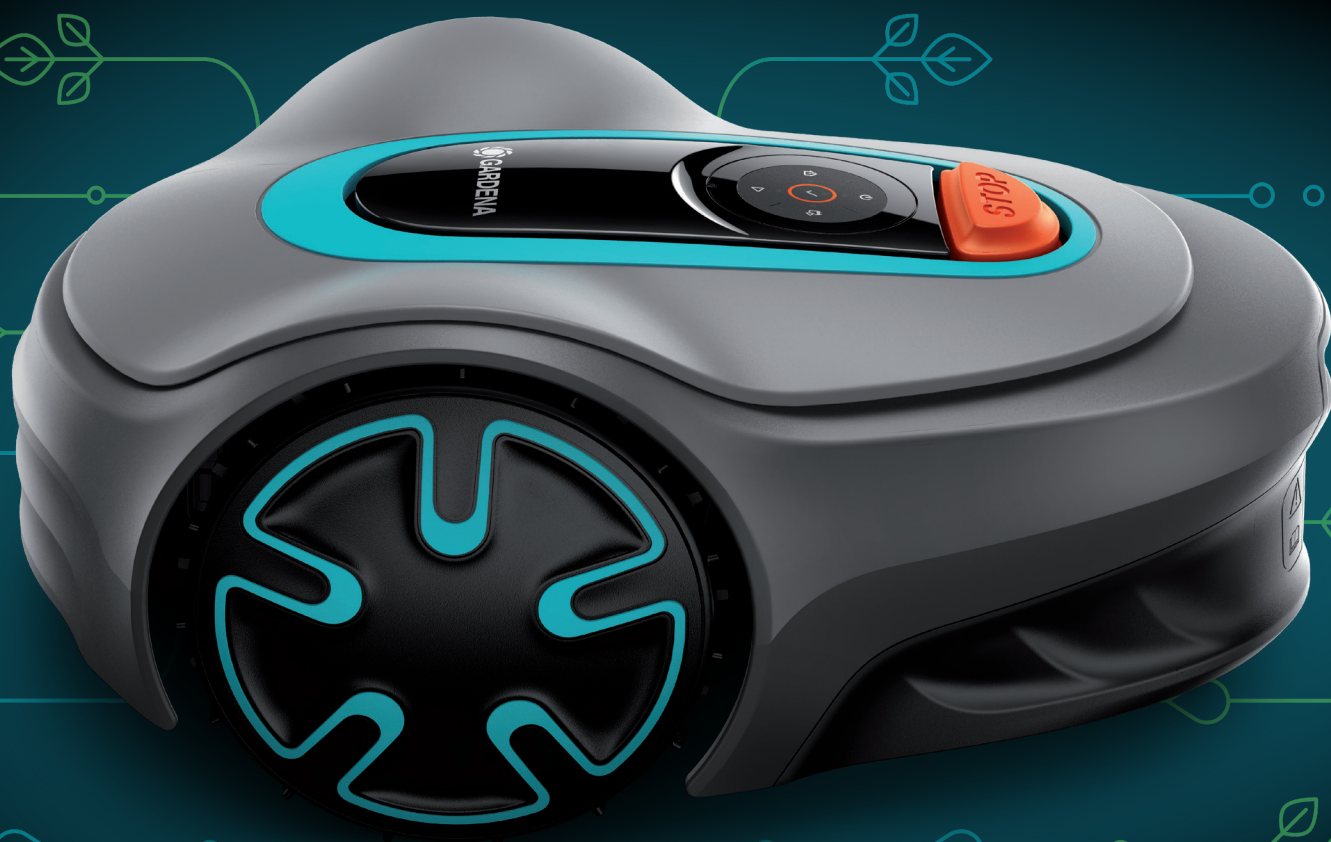




Rychlý průvodce

SILENO minimo



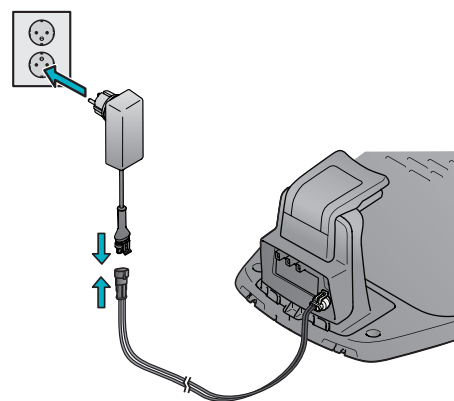
gardena.com

ZAČÍNÁME S ROBOTICKOU SEKAČKOU GARDENA

Další informace a pokyny naleznete v dodaném úplném návodu k používání nebo na adrese www.gardena.com.
Videa k instalaci naleznete na webu www.gardena.com.

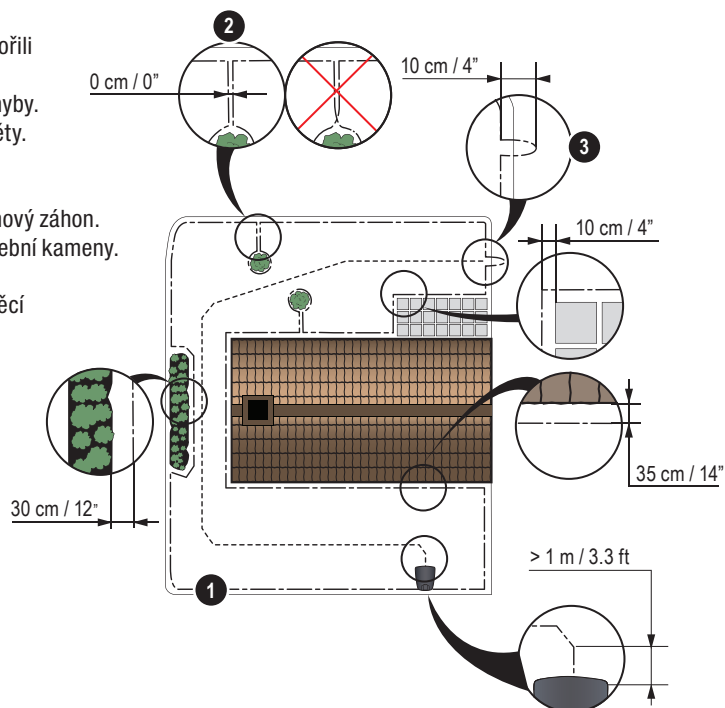
1. Instalace nabíjecí stanice

- Umístěte nabíjecí stanici na rovný povrch tak, aby kolem ní byl volný prostor.
POZNÁMKA: Chcete-li umístit nabíjecí stanici do omezeného prostoru nebo do rohu, přečtěte si návod k používání.
- Připojte nízkonapěťový kabel k nabíjecí stanici a ke zdroji napájení.
- Pokud ji instalujete venku, umístěte zdroj napájení do výšky alespoň 30 cm / 12 palců od země.
- Připojte zdroj napájení k síťové zásuvce s napětím 100–240 V.
- Umístěte robotickou sekačku do nabíjecí stanice.
- Zapněte robotickou sekačku stisknutím tlačítka **ZAP/VYP** a nabijte baterii, zatímco budete pokládat ohraničující vodič.
POZNÁMKA: Než přejdete k dalším nastavením výrobku, dokončete nejprve instalaci.

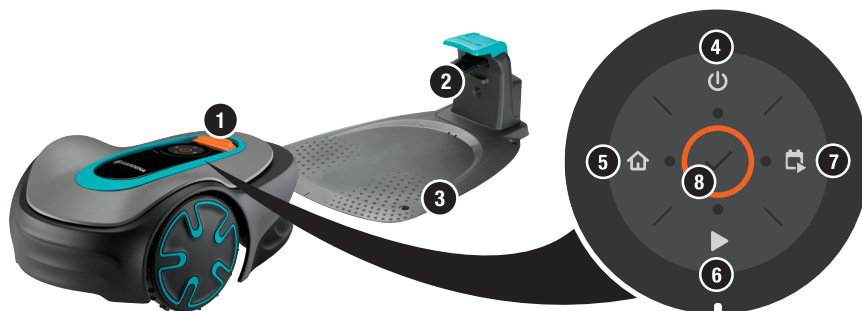


2. Instalace ohraničujícího vodiče

- Položte ohraničující vodič tak, abyste kolem celé pracovní oblasti vytvořili smyčku. Použijte dodané kolíky nebo vodič zakopejte.
POZNÁMKA: Při instalaci ohraničujícího vodiče nevytvářejte ostré záhyby.
- Přizpůsobte vzdálenost mezi ohraničujícím vodičem a různými předměty.
 - Ohraničující vodič položte do smyčky kolem celé pracovní oblasti.
 - Vysoké překážky > 3,5 cm / 1,4 palce, např. stěna nebo plot.
 - Nízké překážky 1-3,5 cm / 1,4 palce nebo nerovný okraj, např. květinový záhon.
 - Předměty na úrovni trávníku 0–1 cm / 0,4 palce, např. cestičky, dlažební kameny.
 - Izolujte oblasti vytvořením ostrůvku.
- Vytvořte očko v bodě ohraničujícího vodiče, kde bude připojený naváděcí vodič (F).
- Pokyny pro svahy, průchody a vedlejší plochy najdete v návodu k používání.



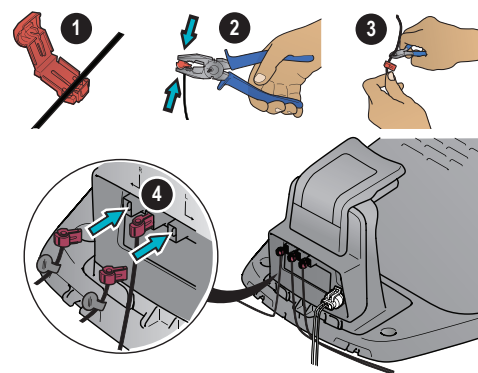
- Tlačítko STOP
- Kontrolka LED pro kontrolu funkce nabíjecí stanice, ohraničujícího vodiče a naváděcího vodiče
- Nabíjecí stanice
- Tlačítko ZAP/VYP
- Tlačítko Park
- Tlačítko pro spuštění
- Tlačítko Start/Plán
- Tlačítko OK



3. Připojení ohraničujícího vodiče

1. Otevřete konektor a položte do něj ohraničující vodič.
2. Stlačte konektor a vodič k sobě pomocí kleští.
3. Ustříhnete vodič 1–2 cm / 0,4–0,8 palce od konektorů.
4. Připojte konektory ohraničujícího vodiče ke kontaktním kolíkům označeným L (vlevo) a R (vpravo) na nabíjecí stanici.

POZNÁMKA: Pravý vodič musí být připojen k pravému kontaktnímu kolíku nabíjecí stanice a levý vodič k levému kolíku.



4. Instalace a připojení naváděcích vodičů

Nainstalujte naváděcí vodič, který navede robotickou sekačku do odlehlých částí trávníku a pomůže jí najít nabíjecí stanici.

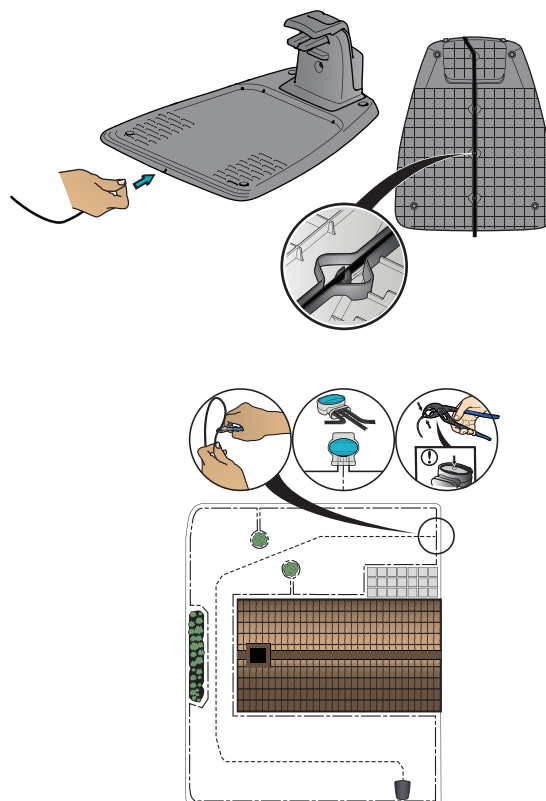
1. Nainstalujte naváděcí vodič, který navede robotickou sekačku do odlehlých částí trávníku a pomůže jí najít nabíjecí stanici.
2. Zasuňte naváděcí vodič do spodní části nabíjecí stanice a zajistěte jej pomocí zaklapávacích uzávěrů.
3. Nasadte konektor na naváděcí vodič stejným způsobem jako u ohraničujícího vodiče, podle výše uvedených pokynů.
4. Zatláchte konektor naváděcího vodiče na kontaktní kolík označený GUIDE na nabíjecí stanici.
5. Vytáhněte naváděcí vodič alespoň 1 metr / 3,3 stop rovně od předního okraje nabíjecí stanice.
6. Položte naváděcí vodič od nabíjecí stanice do bodu spojení na ohraničujícím vodiči (očko) pomocí kolíků nebo vodič zakopejte.

POZNÁMKA: Při instalaci naváděcího vodiče nevytvářejte ostré záhyby a nesmí se křížit s ohraničujícím vodičem, který je např. natažen k ostrůvku.

7. Přestříhnete ohraničující vodič uprostřed očka, které jste vytvořili v kroku 2.3.
8. Spojte naváděcí vodič s ohraničujícím vodičem tak, že ohraničující vodič a naváděcí vodič zasunete do spojky a spojku stisknete pomocí kleští.

POZNÁMKA: Po instalaci naváděcího vodiče připevněte nabíjecí stanici k zemi pomocí přiložených šroubů a imbusového klíče.

POZNÁMKA: Chcete-li dosáhnout optimálního výkonu při průjezdu úzkými průchody, zkontrolujte, zda je naváděcí vodič správně položen. Další pokyny naleznete v návodu k používání.



5. Spuštění a zastavení robotické sekačky

Spuštění výrobku

1. Stiskněte tlačítko **ZAP/VYP** na 3 sekundy.
2. Zadejte PIN kód.
3. Vyberte provozní režim.

Zadání továrního PIN kódu

1. Stiskněte tlačítko **ZAP/VYP**.
2. Stiskněte tlačítko **Start/Plán**.
3. Stiskněte tlačítko **Start**.
4. Stiskněte tlačítko **Parkování**.

Zastavení výrobku

1. Stiskněte tlačítko **STOP**.

POZNÁMKA: PIN kód můžete změnit v aplikaci GARDENA Bluetooth® App.



Zdroj napájení
(zdroj napájení může
na různých trzích vypadat odlišně)



**Nízkonapěťový
kabel**



**Ohraničující vodič
a spojky**



Kolíky



Konektory



Měrka

Spárování robotické sekačky s aplikací

GARDENA Bluetooth® App je bezplatná aplikace pro mobilní zařízení. Aplikace GARDENA Bluetooth® App se používá pro nastavení a provoz výrobku. Po potvrzení spárování robotické sekačky s aplikací budete mít přístup k nabídkám a funkcím, dokud zůstanete v krátké vzdálenosti (Bluetooth®).

1. Stáhněte si aplikaci GARDENA Bluetooth® App do svého mobilního zařízení.
2. Vypněte robotickou sekačku a znovu ji zapněte.
3. Spárujte aplikaci GARDENA Bluetooth® App s výrobkem.
4. Zadejte PIN kód.

POZNÁMKA: Režim párování Bluetooth® je aktivní 3 minuty.

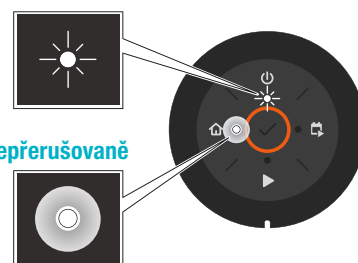


Stavová kontrolka LED na klávesnici

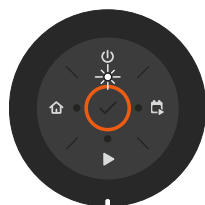
Stavová kontrolka LED na klávesnici ukazuje stav robotické sekačky. Tlačítka na klávesnici s blikajícími kontrolkami ukazují dostupné provozní režimy pro robotickou sekačku, které můžete vybrat. Před výběrem provozního režimu musíte zadat PIN kód.

Pokud je robotická sekačka zaparkovaná, stiskněte tlačítko **STOP** a robotická sekačka přejde do klidového režimu, ve kterém můžete nastavit provozní režim.

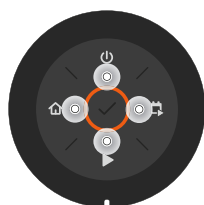
Blikání



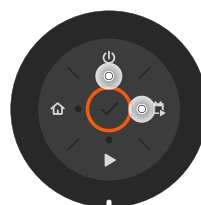
Svítil nepřerušovaně



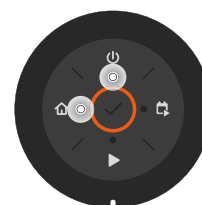
Pohotovostní režim



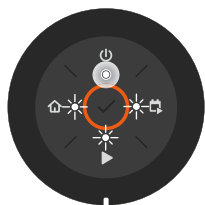
Čeká na PIN kód



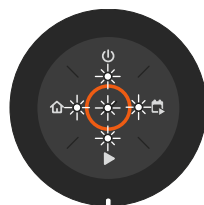
Sečení podle nastaveného plánu



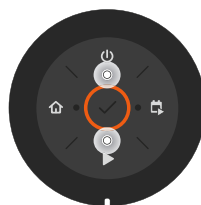
Parkování



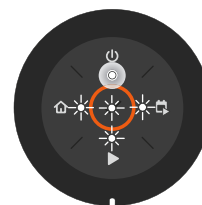
Volnoběh



Chybný PIN kód



Sečení v provozním režimu Přeskočit plán nebo Vedlejší plocha



Chyba

