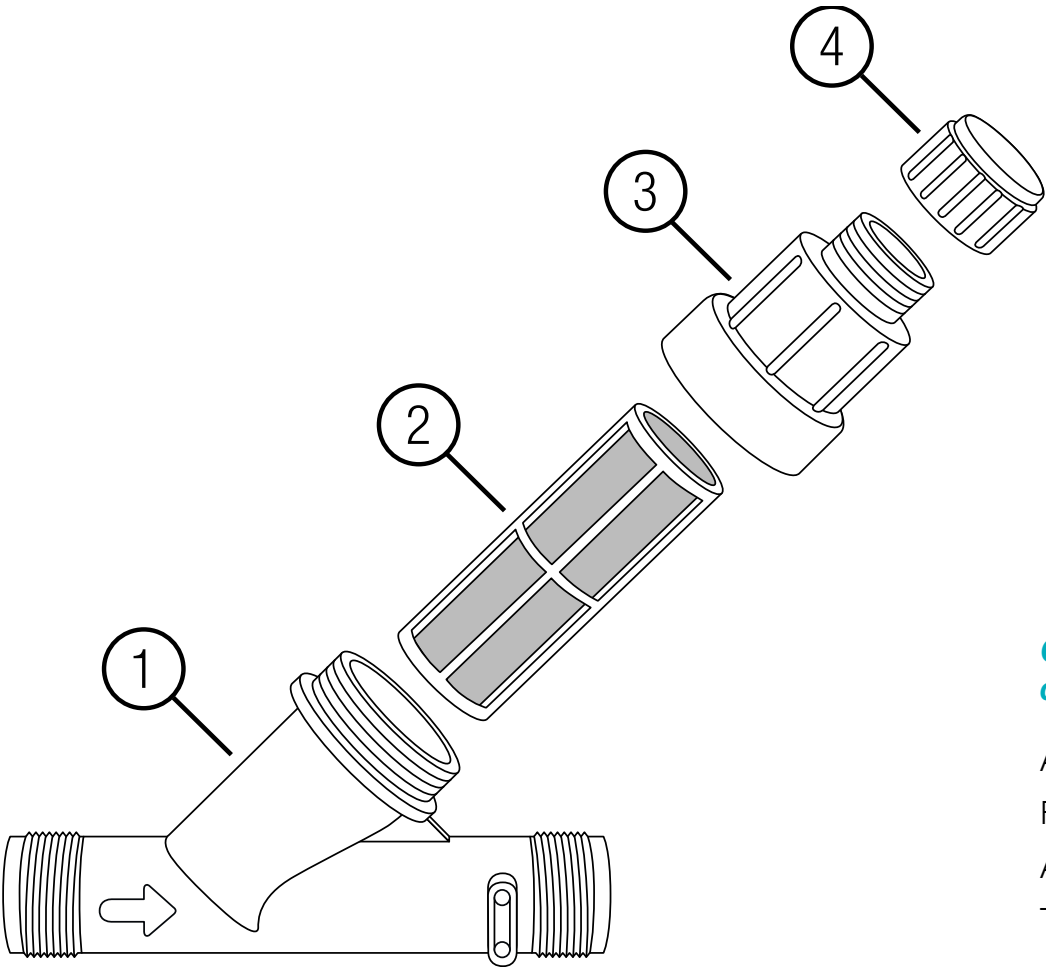


Manuale dell'operatore
Art. n. 8200 Regolatore di pressione



Contenuto della confezione

Alloggiamento ①
Filtro ②
Anello dell'alloggiamento ③
Tappo ④

Uso previsto

Il **regolatore di pressione GARDENA** è concepito per ridurre la pressione di uscita nei sistemi di irrigazione di giardini e appezzamenti privati a un massimo di 3,1 bar e per proteggere i sistemi di irrigazione dalla contaminazione.

Sommario

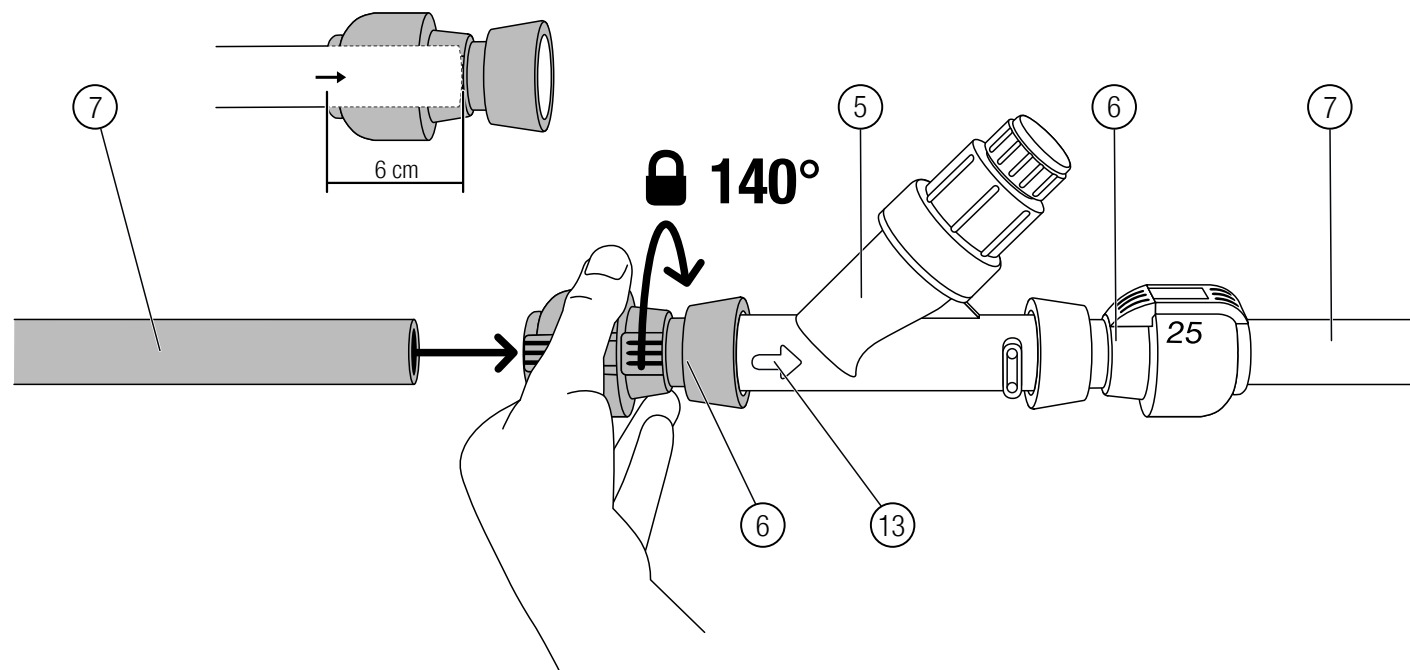
1. Montaggio	4
1.1. Installazione del regolatore di pressione a terra	4
1.2. Interramento del regolatore di pressione	4
1.2.1 Prova	5
1.2.2 Interramento del sistema di irrigazione	5
2. Manutenzione	9
2.1. Lavaggio del regolatore di pressione	9
2.2. Pulizia del regolatore di pressione	9
3. Rimessaggio	10
3.1. Operazioni preliminari per il rimessaggio	10
3.1.1 Scarico con il set di drenaggio (Art. n. 2770-20)	10
3.1.2 Scarico dell'acqua per mezzo del set di drenaggio (Art. n. 2760-20)	10
4. Dati tecnici	10
5. Accessori/ricambi	10
6. Assistenza	11
6.1. Centro di assistenza Gardena	11
6.2. Indirizzi di assistenza	11
6.2.1 Italia	11
6.2.2 Svizzera	11

1. MONTAGGIO

Il regolatore di pressione può essere installato a terra o interrato. Si consiglia di interrare il regolatore di pressione e posizionarlo centralmente davanti alle valvole per proteggere i componenti a valle da una pressione di esercizio eccessiva. Inoltre, il filtro integrato protegge il sistema di irrigazione dalla contaminazione.

1.1. Installazione del regolatore di pressione a terra

Per l'installazione a terra, è necessario un **attacco per irrigatori GARDENA da 25 mm x 1" filetto femmina** (Art. n. 2762) per lato per collegare il regolatore di pressione ai **tubi di linea GARDENA da 25 mm** (Art. n. 2700 / 2701 / 2718).



1. Su ciascun lato, avvitare manualmente un attacco per irrigatori (Art. N. 2762) (6) sul regolatore di pressione (5).
2. Posizionare il regolatore di pressione (5) tra gli attacchi per irrigatori (6) e il filtro (2), (3), (4) rivolto verso l'alto.
Assicurarsi che il regolatore di pressione (5) sia installato correttamente nella direzione del flusso d'acqua indicata dalla freccia (13) sul regolatore di pressione (5).
3. Su ciascun lato, collegare i tubi di linea (7) del sistema di irrigazione agli attacchi (Art. n. 2762) (6).
Verificare che i tubi di linea (7) siano inseriti negli attacchi per irrigatori (6) per 6 cm.
→ Dopo alcuni centimetri si avvertirà resistenza (anello di tenuta). Spingere ulteriormente il tubo di linea fino a quando non si ferma. In questo modo si garantisce il montaggio corretto.

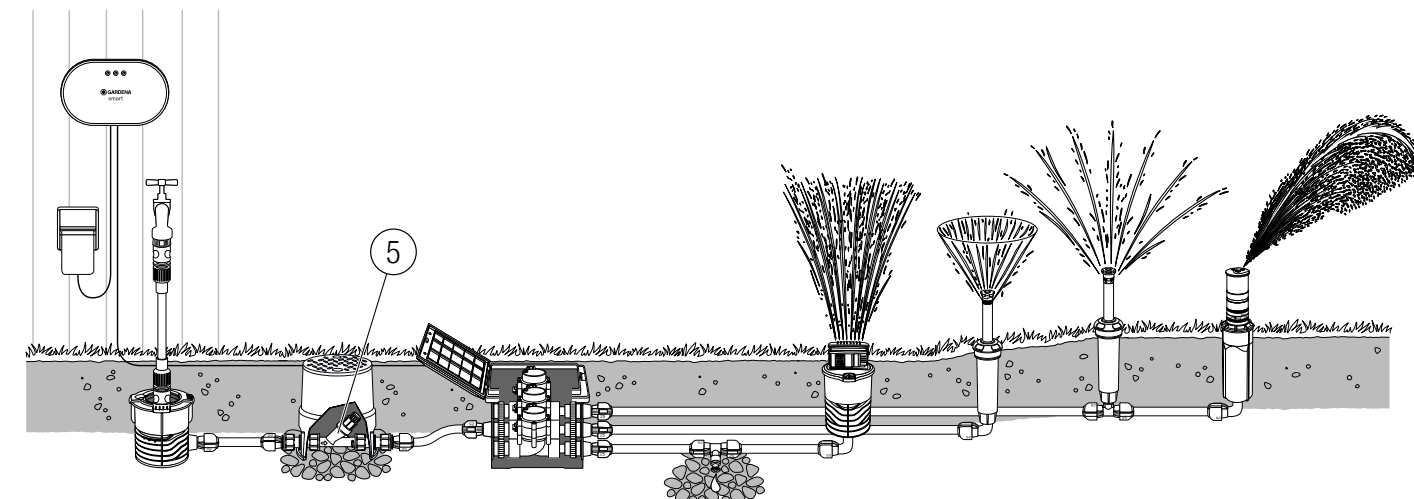
1.2. Interramento del regolatore di pressione

Per l'interramento, sono necessari due diversi attacchi per lato per collegare il regolatore di pressione ai **tubi di linea GARDENA di 25 mm** (Art. n. 2700 / 2701 / 2718):

- i **collettori per pozzetto GARDENA 1"x1"** (Art. n. 2758)
- gli **attacchi per irrigatori GARDENA da 25 mm x 1" filetto maschio** (Art. n. 2763)

Per l'interramento, si consiglia inoltre di utilizzare il pozzetto circolare (Art. n. 1290) per accedere meglio al regolatore di pressione.

Esempio di un impianto di irrigazione con regolatore di pressione interrato:

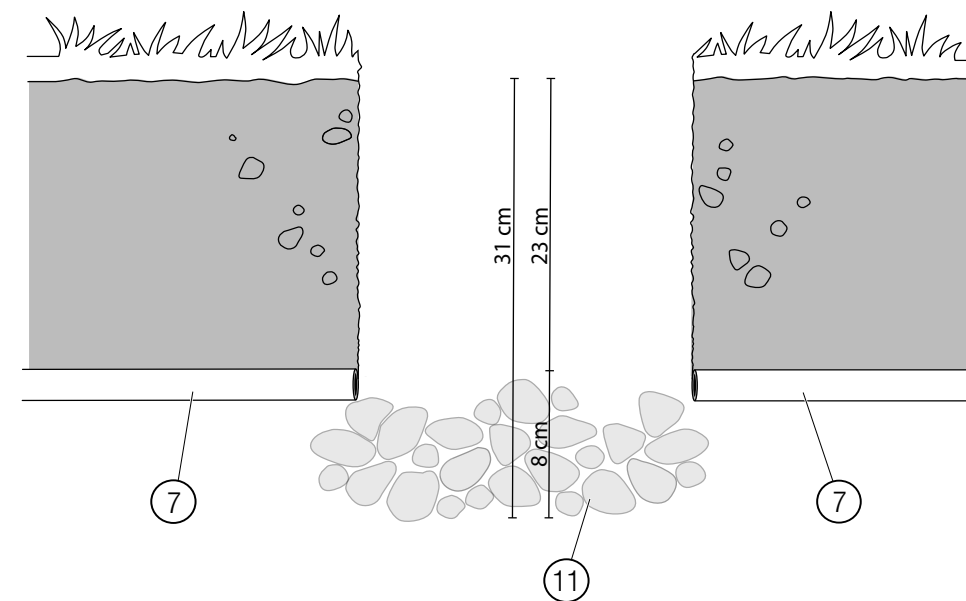


1.2.1 Prova

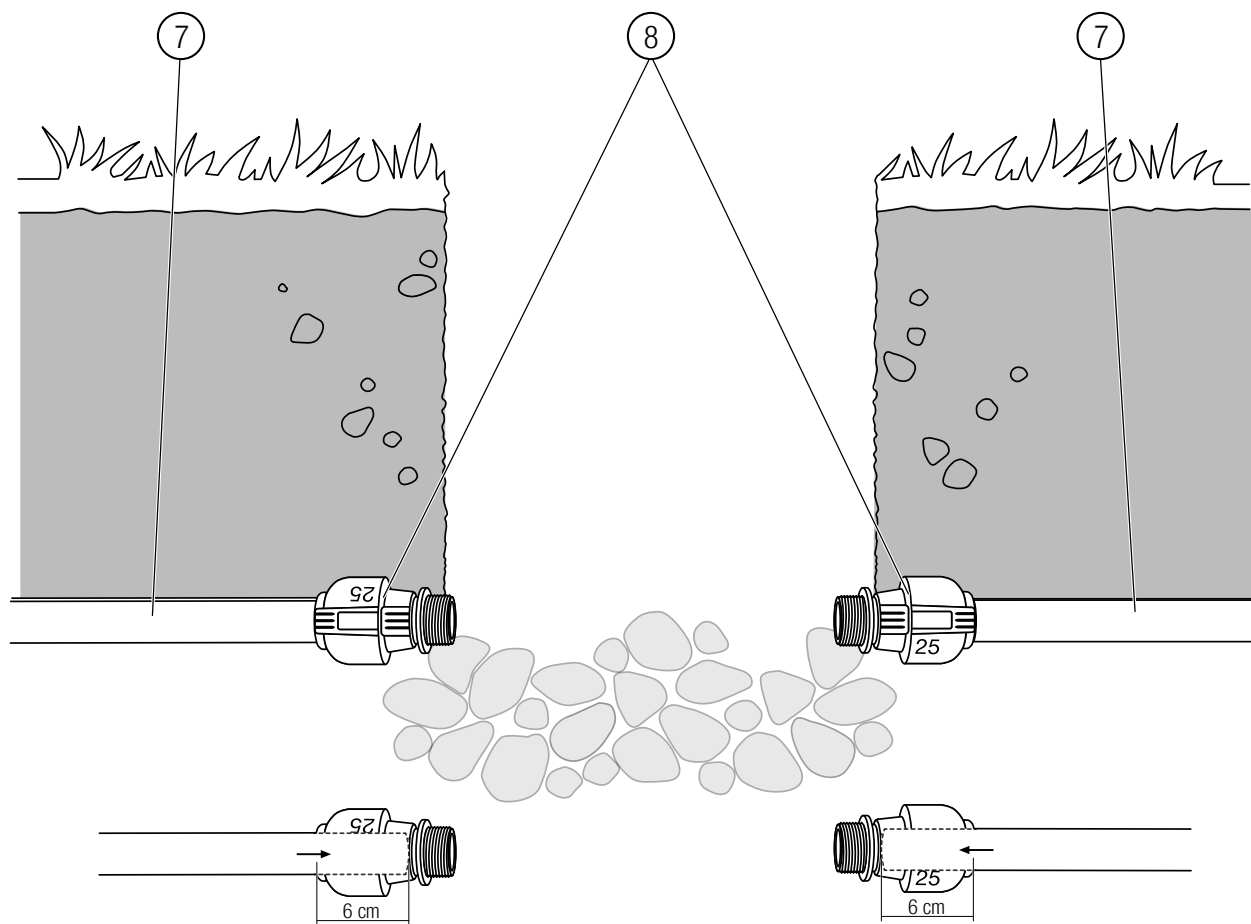
Prima di interrare il sistema di irrigazione, si consiglia di eseguire una prova su terra:

1. Posizionare il sistema di irrigazione a terra.
2. Tagliare i tubi di linea alla lunghezza desiderata.
3. Installare il sistema di irrigazione a terra.
4. Aprire l'acqua per verificare che il sistema di irrigazione non presenti perdite.
→ Se il sistema di irrigazione **non presenta perdite**, è possibile interrarlo.
→ Se il sistema di irrigazione **presenta perdite**, verificare che tutti i collegamenti siano stati effettuati correttamente, ad esempio che i tubi di collegamento siano inseriti negli attacchi fino in fondo.

1.2.2 Interramento del sistema di irrigazione



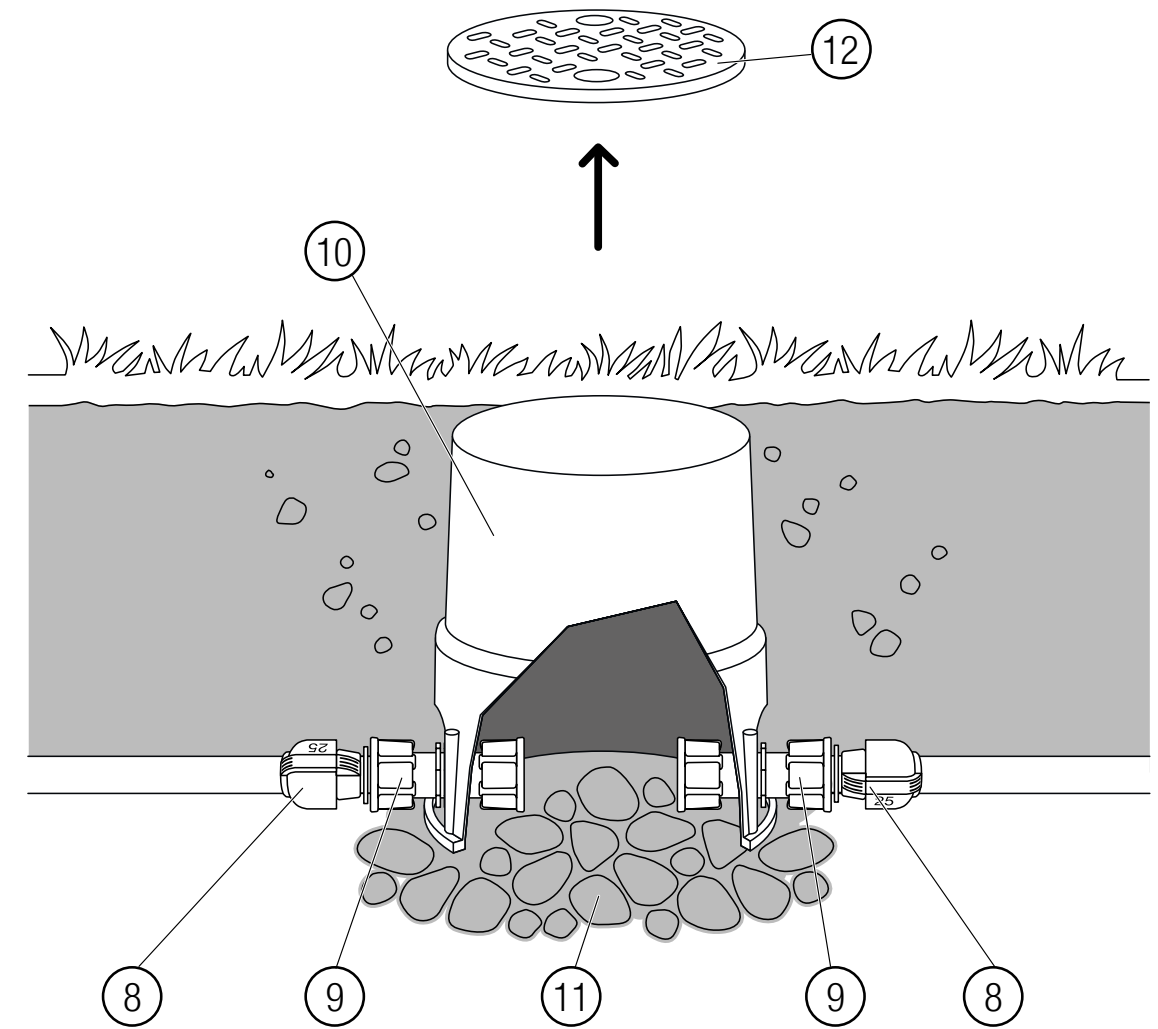
1. Preparare il foro nel terreno dove verrà posto il pozzetto circolare.
Assicurarsi che il foro sia profondo circa 31 cm (l'altezza del pozzetto circolare più lo strato di ghiaia grossa).
2. Riempire con ghiaia grossa (11) una superficie di circa 20 x 20 x 8 cm nel punto in cui si desidera installare il pozzetto circolare (10).



3. Su ciascun lato, collegare un attacco per irrigatori (Art. n. 2763) (8) ai tubi di linea (7) del sistema di irrigazione (8).

*Verificare che i tubi di linea (7) siano inseriti negli attacchi per irrigatori (8) per **6 cm** (7).*

→ Dopo alcuni centimetri si avvertirà resistenza (anello di tenuta). Spingere ulteriormente il tubo di linea fino a quando non si ferma. In questo modo si garantisce il montaggio corretto.

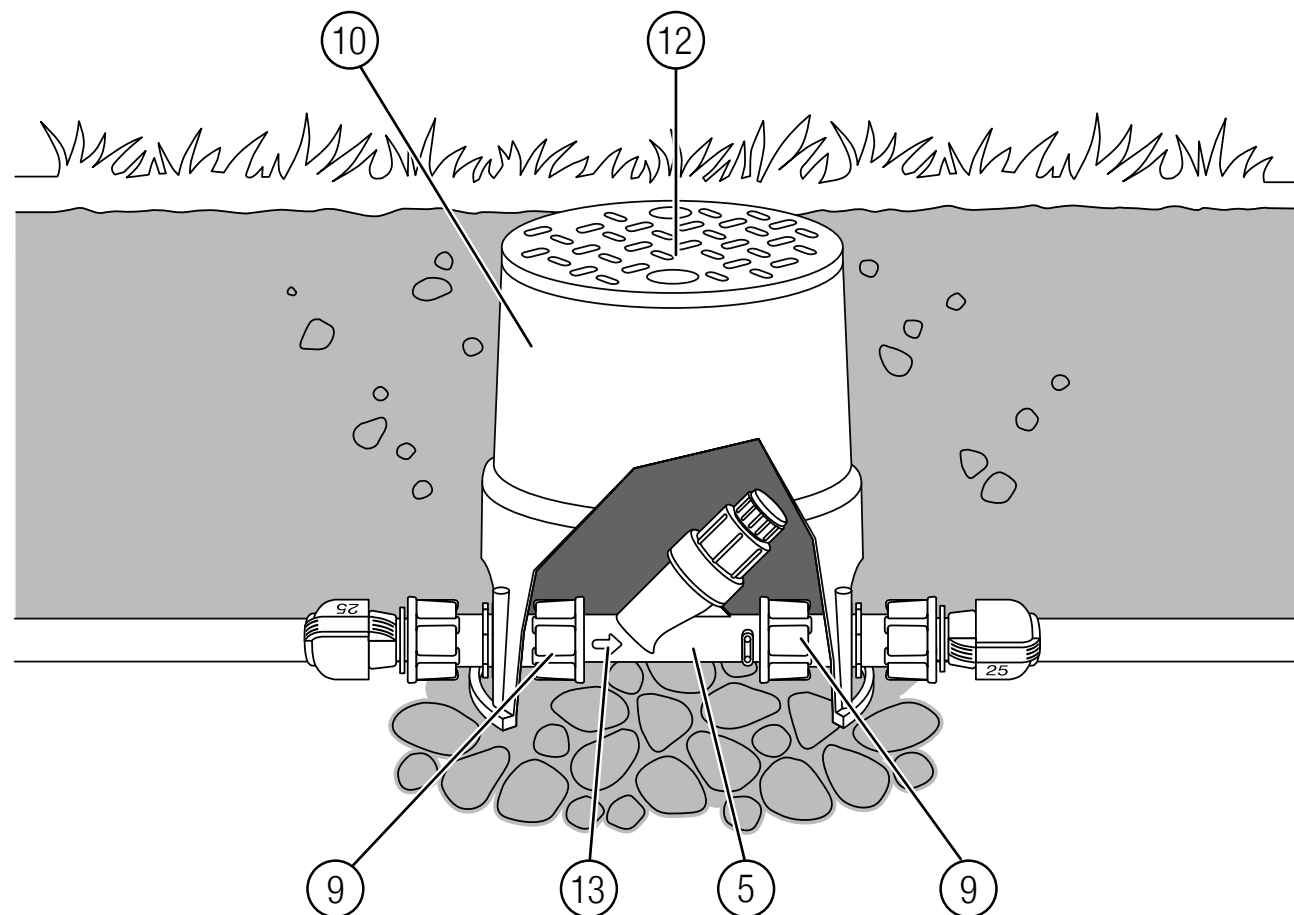


4. Posizionare il pozzetto circolare (10) sullo strato di ghiaia grossa (11).

Assicurarsi che il bordo superiore del coperchio chiuso (12) del pozzetto circolare (10) sia a filo con il terreno.

5. Aprire il coperchio (12) del pozzetto circolare (10).

6. Su ciascun lato, avvitare manualmente un collettore per pozzetto (Art. n. 2758) (9) sugli attacchi per irrigatori (Art. n. 2763) (8).

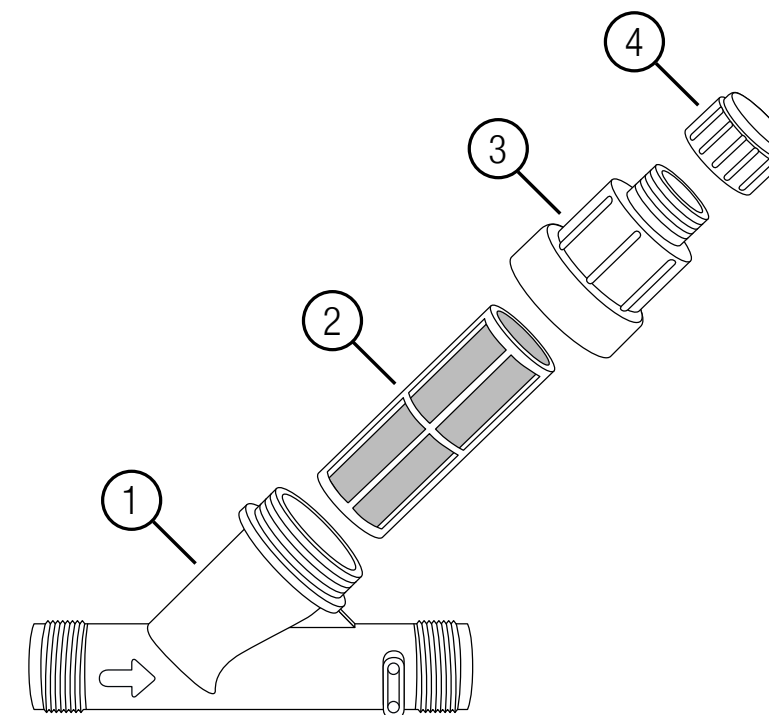


7. Posizionare il regolatore di pressione (5) con il filtro (2), (3) e (4) rivolto verso l'alto nel pozzetto circolare (10) a livello degli ingressi laterali.

Assicurarsi che il regolatore di pressione (5) sia installato correttamente nella direzione del flusso d'acqua indicata dalla freccia (13) sul regolatore di pressione (5).

8. Su ciascun lato, avvitare manualmente un collettore per pozzetto (Art. N. 2758) (9) sui filetti maschio del regolatore di pressione (5).
9. Chiudere il coperchio (12) del pozzetto circolare (10).
10. Riempire il buco con terriccio e compattarlo con attenzione.

2. MANUTENZIONE



2.1. Lavaggio del regolatore di pressione

Si consiglia di lavare il regolatore di pressione una volta al mese.

1. Chiudere l'acqua.
2. Rimuovere il tappo (4).
3. Aprire l'acqua per circa 5 secondi.
4. Chiudere l'acqua.
In questo modo si pulisce il filtro (2) dallo sporco più consistente.
→ Se il filtro è ancora sporco, ripetere gli ultimi due passaggi.
5. Montare il tappo (4).
6. Aprire l'acqua per ulteriori operazioni.

2.2. Pulizia del regolatore di pressione

Si consiglia di pulire il regolatore di pressione manualmente una volta all'anno.

1. Chiudere l'acqua.
2. Aprire l'anello dell'alloggiamento (3).
3. Rimuovere il filtro (2) con attenzione.
4. Sciacquare il filtro (2) accuratamente con acqua pulita.
5. Inserire il filtro (2) nel regolatore di pressione.
6. Montare l'anello dell'alloggiamento (3) e serrarlo manualmente.
7. Aprire l'acqua per ulteriori operazioni.

3. RIMESSAGGIO

3.1. Operazioni preliminari per il rimessaggio

Il regolatore di pressione e il sistema di irrigazione devono essere svuotati dall'acqua prima del periodo di gelo. Si raccomanda l'uso del **set di drenaggio Art. n. 2770-20**.

3.1.1 Scarico con il set di drenaggio (Art. n. 2770-20)

- 1. Chiudere l'acqua.
- 2. Collegare il set di drenaggio (Art. n. 2770-20) come indicato nel relativo manuale dell'operatore.
- 3. Scaricare il sistema di irrigazione con una pompa per biciclette o un compressore pneumatico secondo quanto indicato nel manuale dell'operatore del set di drenaggio.

L'acqua viene scaricata dal sistema.

3.1.2 Scarico dell'acqua per mezzo del set di drenaggio (Art. n. 2760-20)

Nota:

Il **set di drenaggio Art. n. 2760-20** deve essere installato nel punto più basso del sistema di irrigazione.

- 1. Chiudere l'acqua.
 - 2. Aprire le valvole di irrigazione nel pozzetto circolare per depressurizzare il sistema di irrigazione.
A questo punto, l'acqua fuoriesce dal sistema attraverso le valvole di scarico.
- Osservare anche le istruzioni per lo scarico delle valvole di irrigazione, dei pozzetti circolari e dei sistemi di irrigazione.

4. DATI TECNICI

Regolatore di pressione	Unità	Valore (Art. n. 8200)
Pressione di ingresso	bar	1,38-10,34
Dimensione maglia del filtro	maglia	155
Pressione di uscita	bar	max 3,1
Portata	l/h	45-4300
Diametro filettatura maschio	"	1

5. ACCESSORI/RICAMBI

Attacco per irrigatori GARDENA 25 mm x 1" filetto femmina	Per il collegamento del regolatore di pressione ai tubi di linea in caso di installazione a terra.	Art. n. 2762
Pozzetto circolare GARDENA	Per l'interramento.	Art. n. 1290
Collettore per pozzetto GARDENA 1"x1"	Per il collegamento del regolatore di pressione al collettore per pozzetto da 25 mm x 1" in caso di interramento.	Art. n. 2758
Attacco per irrigatori GARDENA 25 mm x 1" filetto maschio	Per il collegamento dell'attacco per irrigatori 1"x1" ai tubi di linea in caso di interramento.	Art. n. 2763
Tubo di linea GARDENA da 25 mm	Tubi del sistema di irrigazione	Art. n. 2700 / 2701 / 2718

6. ASSISTENZA

6.1. Centro di assistenza Gardena

Trova il negozio di assistenza GARDENA più vicino su:

Italia: <https://www.gardena.com/it/supporto/ricerca-rivenditori/>

Svizzera: <https://www.gardena.com/ch-it/supporto/ricerca-rivenditori/>

Altri paesi: <https://www.gardena.com/int/support/find-store-or-service/>

6.2. Indirizzi di assistenza

6.2.1 Italia

Contatti: <https://www.gardena.com/it/supporto/informazioni/contatti/>

Telefono: (+39) (0) 31 4 14 77 00

E-mail: assistenza.italia@it.husqvarna.com

Indirizzo: Husqvarna Italia S.p.A.
Centro Direzionale Planum
Via del Lavoro 2, Scala B
22036 ERBA (CO)

6.2.2 Svizzera

Contatti: <https://www.gardena.com/ch-it/supporto/informazioni/contatti/>

Telefono: (+ 41) (0) 62 887 37 90

E-mail: info@gardena.ch

Indirizzo: Husqvarna Schweiz AG
Consumer Products
Industriestrasse 10
5506 Mägenwil



GARDENA®

*Realise Your
Gardening
Dreams*