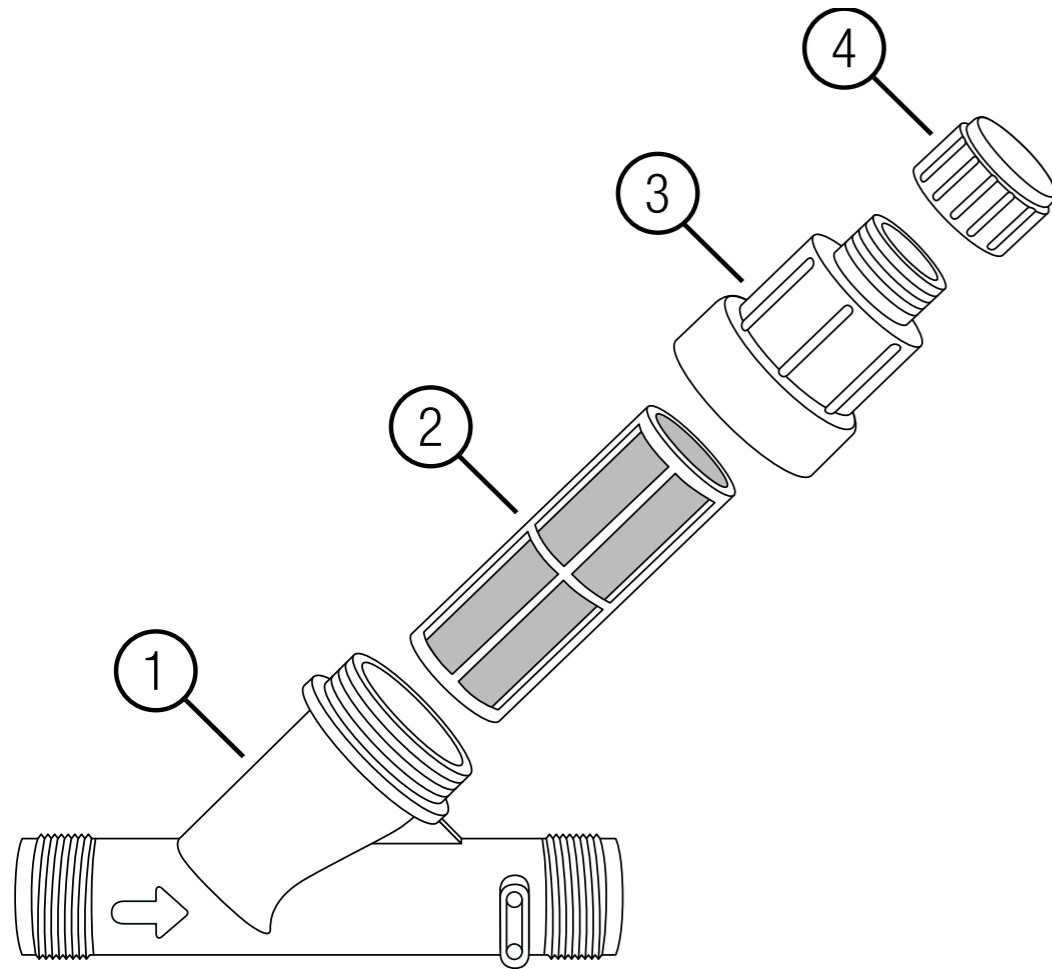


Betriebsanleitung
Art. 8200 Druckminderer



Packungsinhalt

- ① Gehäuse
- ② Filter
- ③ Gehäusering
- ④ Verschlusskappe

Bestimmungsgemäße Verwendung

Der **GARDENA Druckminderer** ist dazu bestimmt, den Ausgangsdruck in Bewässerungssystemen in privaten Hausgärten und Schrebergärten auf max. 3,1 bar zu reduzieren und gleichzeitig die Bewässerungssysteme vor Verunreinigungen zu schützen.

Inhalt

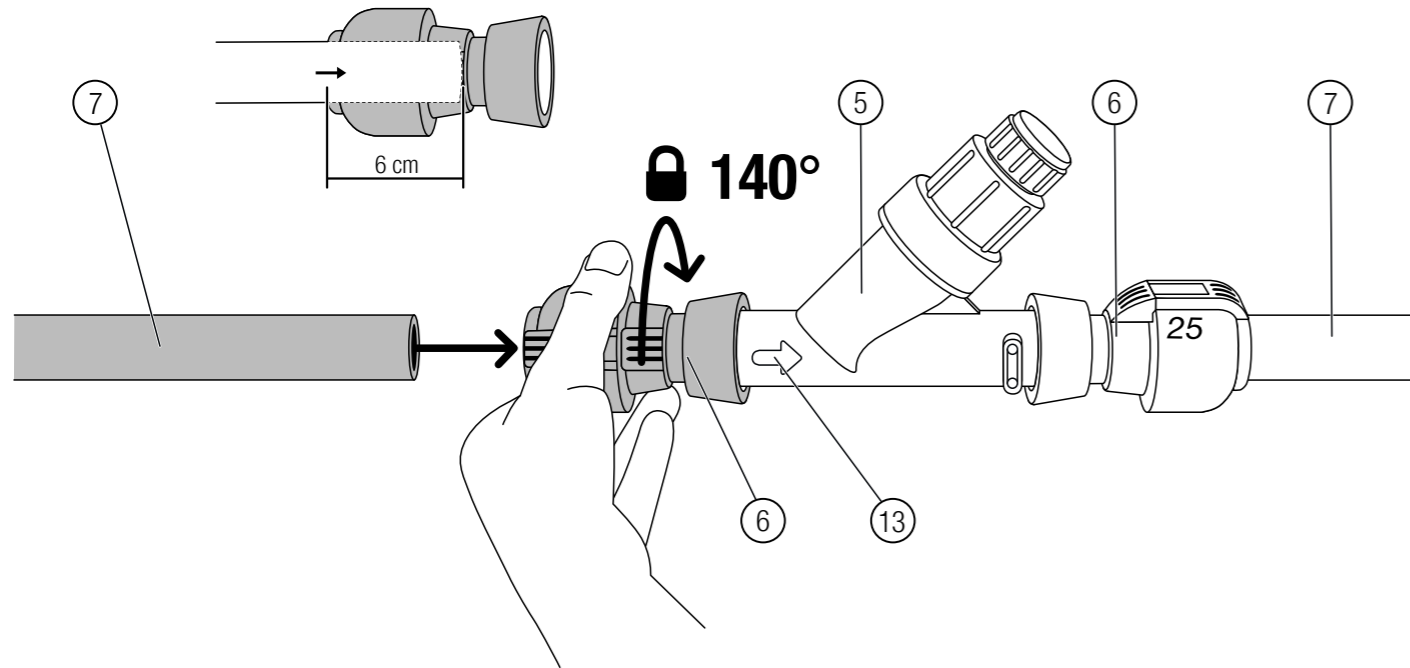
1. Montage	4
1.1. Druckminderer oberirdisch montieren	4
1.2. Druckminderer unterirdisch montieren	4
1.2.1. Probelauf durchführen	5
1.2.2. Unterirdische Montage durchführen	5
2. Wartung	9
2.1. Druckminderer spülen	9
2.2. Druckminderer reinigen	9
3. Lagerung	10
3.1. Produkt außer Betrieb nehmen	10
3.1.1. Entwässerung mit Entwässerungsventil-Set (Art. 2770-20)	10
3.1.2. Entwässerung bei installierten Entwässerungsventilen (Art. 2760-20)	10
4. Technische Daten	11
5. Zubehör / Ersatzteile	11
6. Service	12
6.1. Service-Leistungen	12
6.2. Service-Anschrift	12
6.2.1. Deutschland	12
6.2.2. Österreich /Austria	12
6.2.3. Schweiz / Switzerland	12

1. MONTAGE

Sie können den Druckminderer ober- oder unterirdisch installieren. Wir empfehlen, den Druckminderer zentral vor den Ventilen unterirdisch zu installieren, um nachfolgende Komponenten vor zu hohem Betriebsdruck und durch den integrierten Filter vor Verschmutzungen zu schützen.

1.1. Druckminderer oberirdisch montieren

Für die oberirdische Installation benötigen Sie einen **GARDENA Verbinder 25 mm x 1"-Innengewinde (Art. 2762)** pro Seite, um den Druckminderer an die **GARDENA Verlegerohre 25 mm (Art. 2700 / 2701 / 2718)** anzuschließen.



1. Schrauben Sie auf jeder Seite einen Verbinder (Art. 2762) (6) handfest an den Druckminderer (5) an.
2. Platzieren Sie den Druckminderer (5) mit dem Filter (2), (3), (4) nach oben zwischen den Verbindern (6).

Beachten Sie, dass Sie den Druckminderer (5) korrekt in Richtung des Wasserflusses installieren, die durch den Pfeil (13) auf dem Druckminderer (5) angezeigt wird.

3. Schließen Sie auf jeder Seite die Verlegerohre (7) des Bewässerungssystems an die Verbinder (Art. 2762) (6) an.

Stellen Sie sicher, dass die Verlegerohre (7) 6 cm weit in die Verbinder (6) eingeführt werden.

→ Nach wenigen Zentimetern spüren Sie einen Widerstand (Dichtungsring). Drücken Sie das Verlegerohr noch weiter fest hinein, bis es vom Anschlag gestoppt wird. Nur so ist die Verbindung dicht.

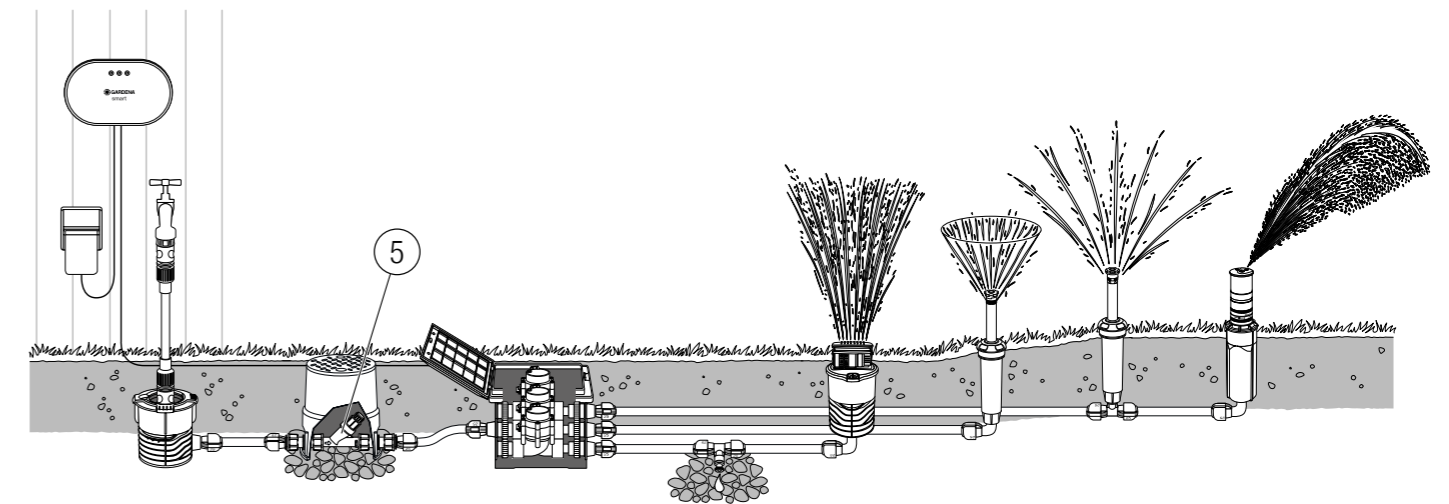
1.2. Druckminderer unterirdisch montieren

Für die unterirdische Installation benötigen Sie zwei unterschiedliche Verbinder pro Seite, um den Druckminderer an die **GARDENA Verlegerohre 25 mm (Art. 2700 / 2701 / 2718)** anzuschließen:

- die **GARDENA Verbinder 1"x1" (Art. 2758)**
- die **GARDENA Verbinder 25 mm x 1"-Außengewinde (Art. 2763)**

Für eine bessere Zugänglichkeit bei der unterirdischen Installation empfehlen wir außerdem die Verwendung des **Ventilschachts (Art. 1290)**.

Beispiel eines Sprinklersystems mit unterirdisch montiertem Druckminderer:

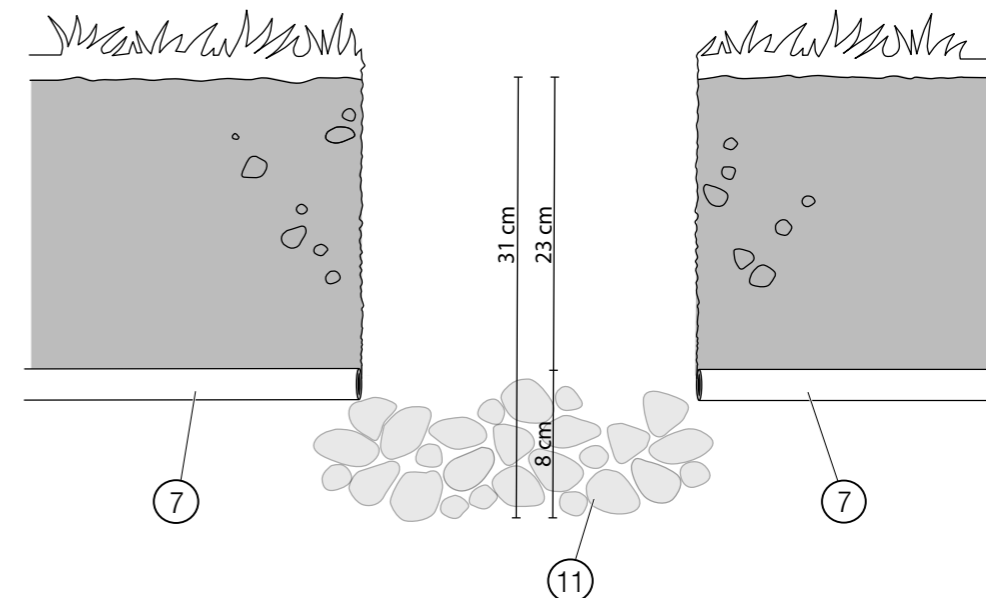


1.2.1 Probelauf durchführen

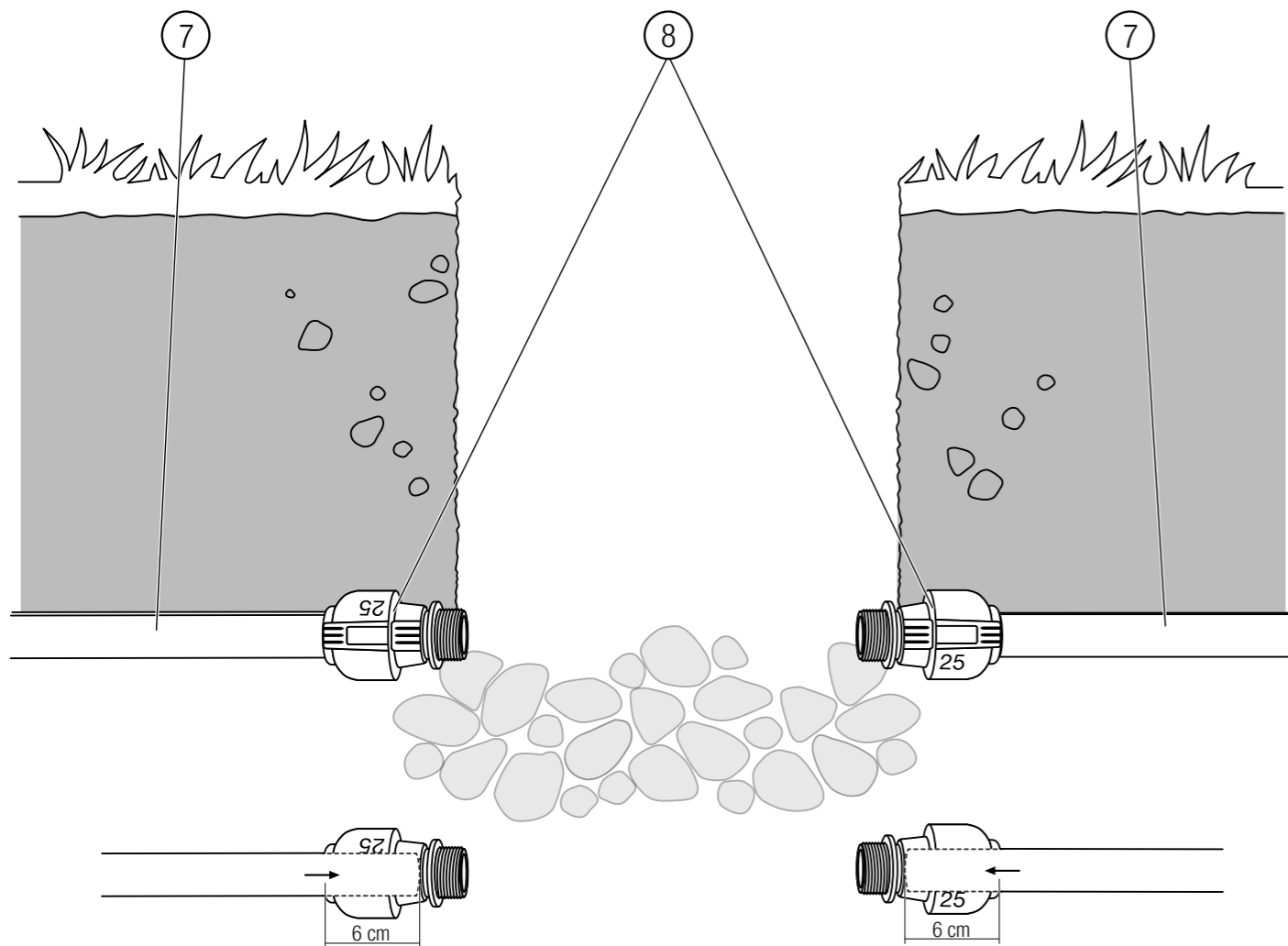
Bevor Sie das Bewässerungssystem unterirdisch montieren, empfehlen wir Ihnen, einen oberirdischen Probelauf durchzuführen:

1. Legen Sie das Bewässerungssystem oberirdisch aus.
2. Schneiden Sie die Verlegerohre auf die benötigte Länge zu.
3. Montieren Sie das Bewässerungssystem oberirdisch.
4. Öffnen Sie die Wasserzufuhr, um das Bewässerungssystem auf Dichtheit zu prüfen.
→ Wenn das Bewässerungssystem **dicht ist**, können Sie es unterirdisch montieren.
→ Wenn das Bewässerungssystem **nicht dicht ist**, überprüfen Sie, ob alle Verbindungen korrekt ausgeführt sind, z. B. ob die Verlegerohre wirklich bis zum Anschlag in die Verbinder eingeführt sind.

1.2.2 Unterirdische Montage durchführen



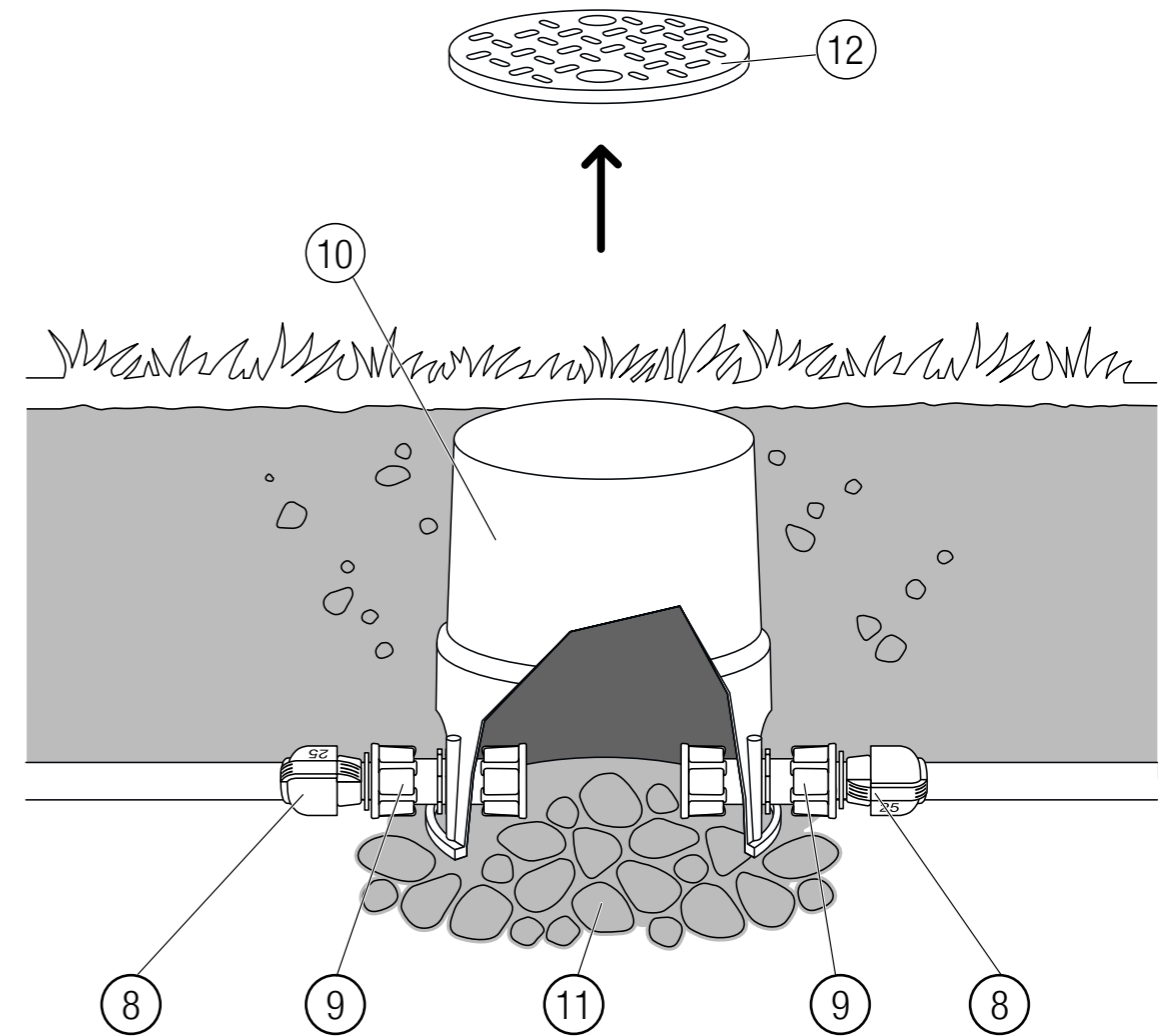
1. Bereiten Sie das Erdloch vor, das den Ventilschacht aufnehmen soll.
Beachten Sie, dass die Tiefe des Erdlochs ungefähr 31 cm (Höhe des Ventilschachts plus Grobkies-schicht) betragen soll.
2. Füllen Sie Grobkies (11) auf eine Fläche von ca. 20 x 20 x 8 cm an die Stelle, an der Sie den Ventilschacht (10) installieren möchten.



3. Schließen Sie auf jeder Seite einen Verbinder (Art. 2763) (8) an die Verlegerohre (7) des Bewässerungssystems an.

*Stellen Sie sicher, dass die Verlegerohre (7) **6 cm** weit in die Verbinder (8) eingeführt werden.*

→ Nach wenigen Zentimetern spüren Sie einen Widerstand (Dichtungsring). Drücken Sie das Verlegerohr noch weiter fest hinein, bis es vom Anschlag gestoppt wird. Nur so ist die Verbindung dicht.

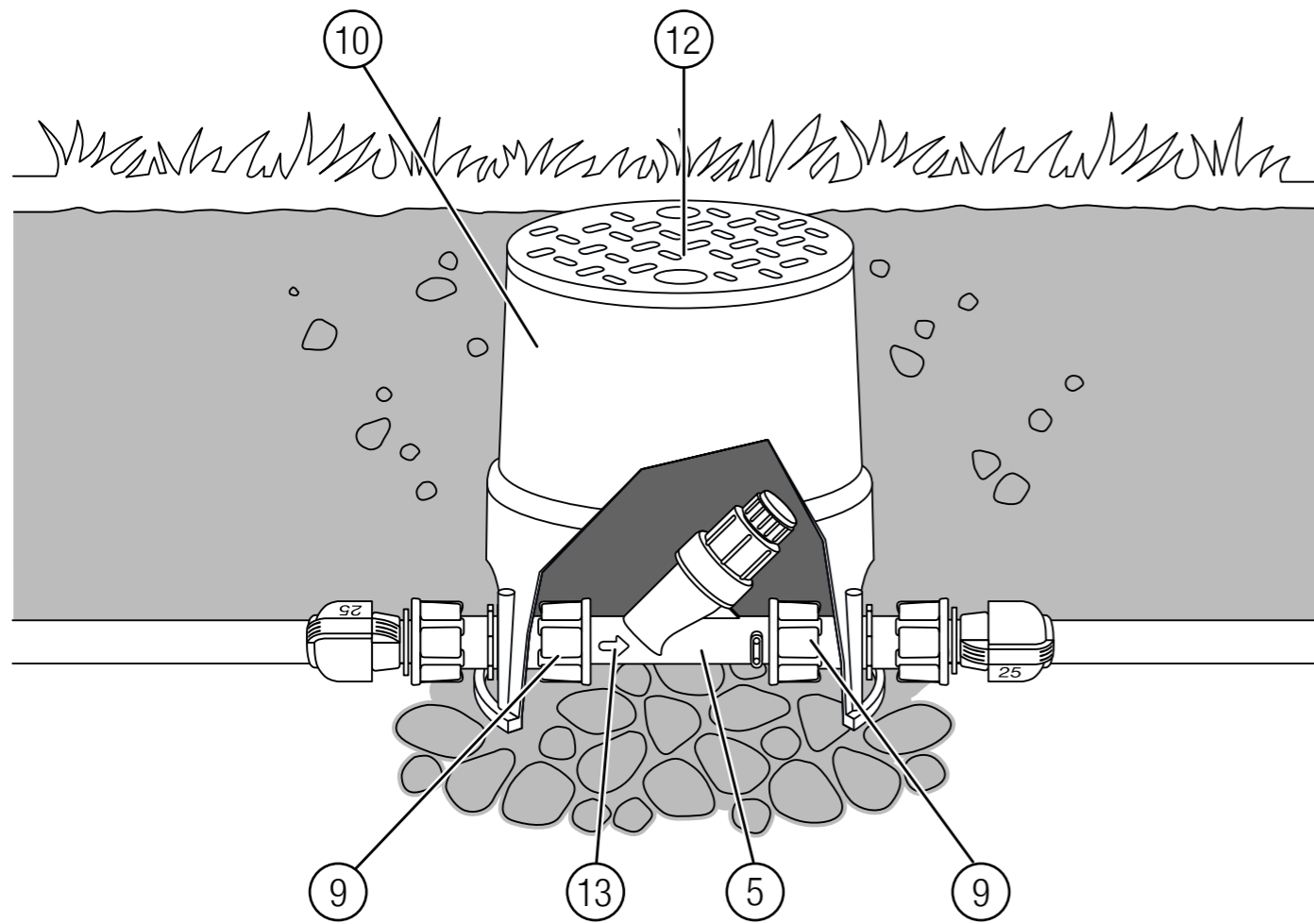


4. Platzieren Sie den Ventilschacht (10) auf der Grobkiesschicht (11).

Beachten Sie, dass die Oberkante des geschlossenen Deckels (12) des Ventilschachts (10) ebenerdig zur Grasnarbe ist.

5. Öffnen Sie den Deckel (12) des Ventilschachts (10).

6. Schrauben Sie auf jeder Seite einen Verbinder (Art. 2758) (9) handfest an die Verbinder (Art. 2763) (8) an.

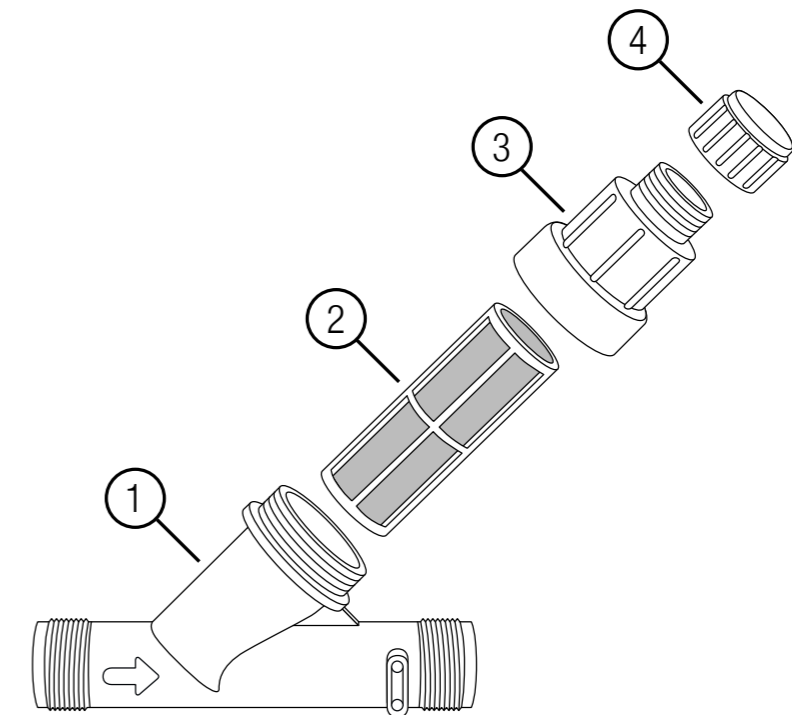


7. Platzieren Sie den Druckminderer (5) mit dem Filter (2), (3) und (4) nach oben in den Ventilschacht (10) auf Höhe der seitlichen Eingänge.

Beachten Sie, dass Sie den Druckminderer (5) korrekt in Richtung des Wasserflusses installieren, die durch den Pfeil (13) auf dem Druckminderer (5) angezeigt wird.

8. Schrauben Sie auf jeder Seite einen Verbinder (Art. 2758) (9) handfest an die Außengewinde des Druckminderers (5) an.
9. Schließen Sie den Deckel (12) des Ventilschachts (10).
10. Füllen Sie das Loch mit Erdreich auf und verdichten Sie es vorsichtig.

2. WARTUNG



2.1. Druckminderer spülen

Wir empfehlen, den Druckminderer einmal im Monat zu spülen.

1. Schließen Sie die Wasserzufuhr.
2. Nehmen Sie die Verschlusskappe (4) ab.
3. Öffnen Sie die Wasserzufuhr für ca. 5 Sekunden.
4. Schließen Sie die Wasserzufuhr.
So wird der Filter (2) von groben Verschmutzungen befreit.
→ Wenn der Filter trotzdem noch verschmutzt ist, wiederholen Sie die letzten beiden Schritte.
5. Montieren Sie die Verschlusskappe (4).
6. Öffnen Sie die Wasserzufuhr für den Weiterbetrieb.

2.2. Druckminderer reinigen

Wir empfehlen, den Druckminderer einmal jährlich manuell zu reinigen.

1. Schließen Sie die Wasserzufuhr.
2. Öffnen Sie den Gehäusering (3).
3. Entnehmen Sie den Filter (2) vorsichtig.
4. Spülen Sie den Filter (2) gründlich mit sauberem Wasser.
5. Setzen Sie den Filter (2) in den Druckminderer ein.
6. Montieren Sie den Gehäusering (3) und ziehen Sie ihn handfest an.
7. Öffnen Sie die Wasserzufuhr für den Weiterbetrieb.

3. LAGERUNG

3.1. Produkt außer Betrieb nehmen

Der Druckminderer sowie das Bewässerungssystem müssen vor der Frostperiode von Wasser befreit werden. Hierzu empfehlen wir die Verwendung des **Entwässerungsventil-Sets Art. Nr. 2770-20**.

3.1.1 Entwässerung mit Entwässerungsventil-Set (Art. 2770-20)

1. Schließen Sie die Wasserzufuhr.
2. Schließen Sie das Entwässerungsventil-Set (Art. 2770-20) gemäß seiner Betriebsanleitung an.
3. Entwässern Sie das Bewässerungssystem gemäß der Betriebsanleitung des Entwässerungsventil-Sets mit einer Fahrradpumpe oder einem Druckluftkompressor.

Das Wasser fließt aus der Anlage ab.

3.1.2 Entwässerung bei installierten Entwässerungsventilen (Art. 2760-20)

Hinweis:

Das **Entwässerungsventil Art. Nr. 2760-20** muss am tiefsten Punkt des Bewässerungssystems montiert sein.

1. Schließen Sie die Wasserzufuhr.
2. Öffnen Sie die Bewässerungsventile in der Ventilbox, um das Bewässerungssystem drucklos zu setzen.

Das Wasser fließt nun durch die Entwässerungsventile aus der Anlage ab.

→ Beachten Sie auch die Hinweise zur Entwässerung von Bewässerungsventilen, Ventilschächten und Sprinklersystemen.

4. TECHNISCHE DATEN

<i>Druckminderer</i>	<i>Einheit</i>	<i>Wert (Art. 8200)</i>
Eingangsdruck	bar	1,38 - 10,34
Maschenweite Filter	Mesh	155
Ausgangsdruck	bar	max. 3,1
Wasserdurchfluss	l / h	45 - 4300
Durchmesser Außengewinde	"	1

5. ZUBEHÖR / ERSATZTEILE

GARDENA Verbinder 25 mm x 1“ – Innengewinde	Für die Verbindung des Druckminderers an die Verlegerohre bei der oberirdischen Installation.	Art. 2762
GARDENA Ventilschacht	Für die unterirdische Installation	Art. 1290
GARDENA Verbinder 1“x1“	Für die Verbindung des Druckminderers an die Verbinder 25 mm x 1“ bei der unterirdischen Installation.	Art. 2758
GARDENA Verbinder 25 mm x 1“ – Außengewinde	Für die Verbindung der Verbinder 1“x1“ an die Verlegerohre bei der unterirdischen Installation.	Art. 2763
GARDENA Verlegerohr 25 mm	Rohre des Bewässerungssystems	Art. 2700 / 2701 / 2718

6. SERVICE

6.1. Service-Leistungen

Wir bieten Ihnen umfangreiche Serviceleistungen:

- Qualifizierte, schnelle und kostengünstige Reparatur durch unseren **Zentralen Reparaturservice** – Bearbeitungsdauer in unserem Hause max. 5 Arbeitstage
- Einfache und kostengünstige Rücksendung an GARDENA
 - Rücksendeportal unter **www.gardena.de/service/repairatur-service**
 - nur innerhalb Deutschlands
- Kompetente Beratung bei Störung / Reklamation durch unseren **Technischen Service**
- Schnelle und kostengünstige Ersatzteilversorgung durch unseren **Zentralen Ersatzteil-Service**
 - Bearbeitungsdauer in unserem Haus max. 2 Arbeitstage

6.2. Service-Anschrift

6.2.1 Deutschland

Kontakt-formular: <https://www.gardena.com/de/service/beratung/kontakt/formular/>

Anschrift: GARDENA Manufacturing GmbH Service
Hans-Lorenser-Str. 40
89079 Ulm

Technische Störungen / Reklamationen

Telefon: (07 31) 4 90 290
Fax: (07 31) 4 90 389

Reparaturen / Antworten auf Kostenvoranschläge

Telefon: (07 31) 4 90 300
Fax: (07 31) 4 90 249

Ersatzteilbestellung / Allgemeine Produktberatung

Telefon: (07 31) 4 90 123
Fax: (07 31) 4 90 249

6.2.2 Österreich /Austria

Telefon: (+43) (0) 732 77 01 01-485

Kontakt: <https://www.gardena.com/at/service/beratung/kontakt/>

Anschrift: Husqvarna Austria GmbH
Industriezeile 36
4010 Linz

6.2.3 Schweiz / Switzerland

Telefon: (+41) (0) 62 887 37 90

Kontakt: info@gardena.ch

Anschrift: Husqvarna Schweiz AG
Consumer Products
Industriestrasse 10
5506 Mägenwil

