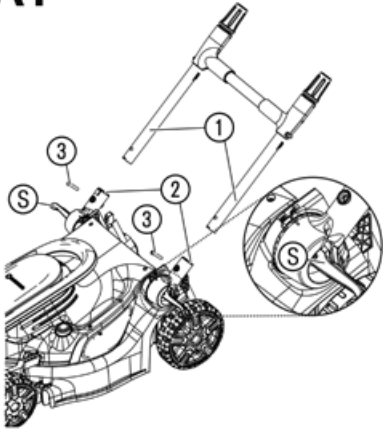
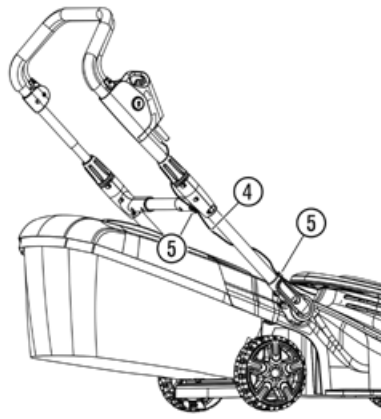
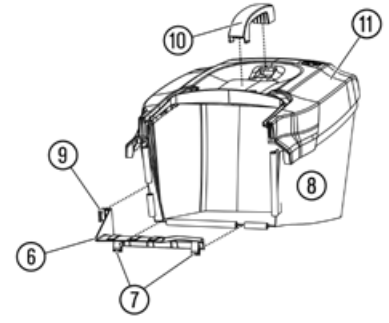
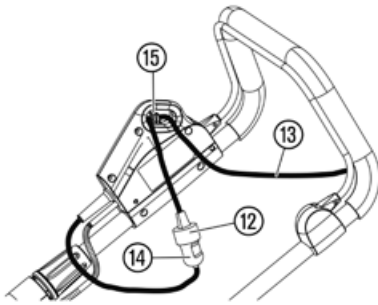
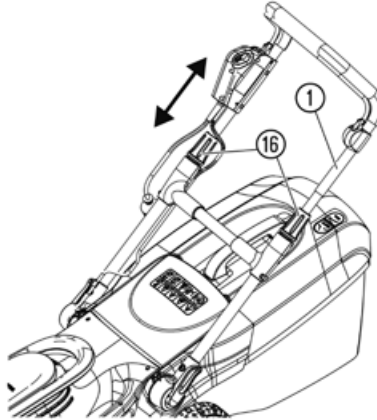
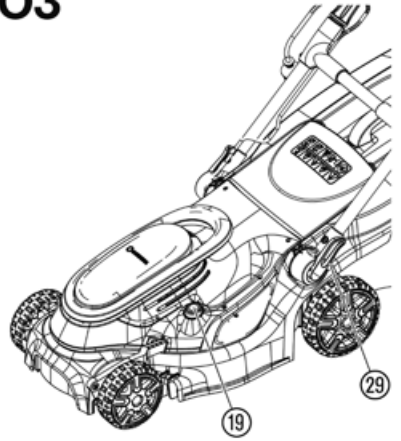
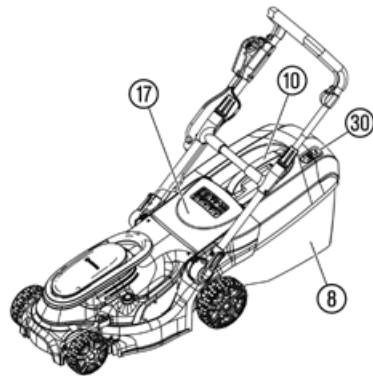
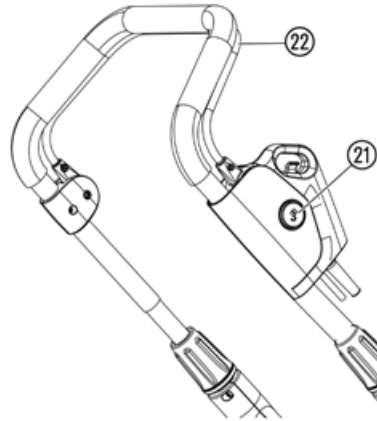
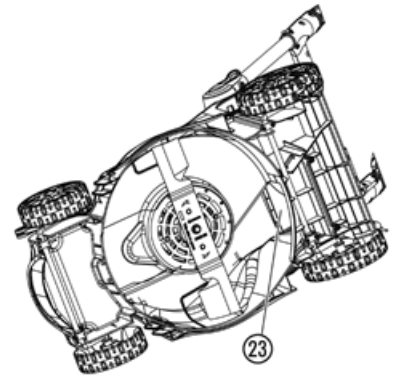
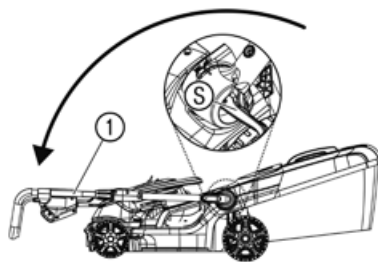


PowerMax 1800/37 G2

Art. 14637

uk **Інструкція з експлуатації**
Електрична газонокосарка

<p>de Produkthaftung Wir weisen ausdrücklich darauf hin, dass wir in Übereinstimmung mit dem Produkthaftungsgesetz nicht für Schäden haften, die durch unsere Produkte entstehen, wenn diese unsachgemäß und nicht durch einen von uns autorisierten Servicepartner repariert wurden oder wenn keine Original GARDENA Teile oder von uns zugelassene Teile verwendet wurden.</p>
<p>en Product liability In accordance with the German Product Liability Act, we hereby expressly declare that we accept no liability for damage incurred from our products where said products have not been properly repaired by a GARDENA-approved service partner or where original GARDENA parts or parts authorised by GARDENA were not used.</p>
<p>fr Responsabilité Conformément à la loi relative à la responsabilité du fait des produits défectueux, nous déclarons expressément par la présente que nous déclinons toute responsabilité pour les dommages résultant de nos produits, si lesdits produits n'ont pas été correctement réparés par un partenaire d'entretien agréé GARDENA ou si des pièces d'origine GARDENA ou des pièces agréées GARDENA n'ont pas été utilisées.</p>
<p>nl Productaansprakelijkheid Conform de Duitse wet inzake productaansprakelijkheid verklaren wij hierbij uitdrukkelijk dat wij geen aansprakelijkheid aanvaarden voor schade ontstaan uit onze producten waarbij deze producten niet zijn gerepareerd door een GARDENA-erkende servicepartner of waarbij geen originele GARDENA-onderdelen of onderdelen die door GARDENA zijn goedgekeurd zijn gebruikt.</p>
<p>sv Produktansvar I enlighet med tyska produktansvarslagar förklarar vi härmed uttryckligen att vi inte åtar oss något ansvar för skador som orsakas av våra produkter där produkterna inte har genomgått korrekt reparation från en GARDENA-godkänd servicepartner eller där originaldelar från GARDENA eller delar godkända av GARDENA inte använts.</p>
<p>da Produktaansvar I overensstemmelse med den tyske produktansvarslov erklærer vi hermed udtrykkeligt, at vi ikke påtager os noget ansvar for skader på vores produkter, hvis de pågældende produkter ikke er blevet repareret korrekt af en GARDENA-godkendt servicepartner, eller hvor der ikke er brugt originale GARDENA-reservedele eller godkendte reservedele fra GARDENA.</p>
<p>fi Tuotevastuu Saksan tuotevastuulain mukaisesti emme ole vastuussa laitteiden vaurioista, jos korjauksia ei ole tehnyt GARDENAn hyväksymä huoltoilike tai jos niiden synä on muiden kuin alkuperäisten GARDENA-varaosien tai GARDENAn hyväksymien varaosien käyttö.</p>
<p>it Responsabilità del prodotto In conformità con la Legge tedesca sulla responsabilità del prodotto, con la presente dichiariamo espressamente che decliniamo qualsiasi responsabilità per danni causati dai nostri prodotti qualora non siano stati correttamente riparati presso un partner di assistenza approvato GARDENA o laddove non siano stati utilizzati ricambi originali o autorizzati GARDENA.</p>
<p>es Responsabilidad sobre el producto De acuerdo con la Ley de responsabilidad sobre productos alemana, por la presente declaramos expresamente que no aceptamos ningún tipo de responsabilidad por los daños ocasionados por nuestros productos si dichos productos no han sido reparados por un socio de mantenimiento aprobado por GARDENA o si no se han utilizado piezas originales GARDENA o piezas autorizadas por GARDENA.</p>
<p>pt Responsabilidade pelo produto De acordo com a lei alemã de responsabilidade pelo produto, declaramos que não nos responsabilizamos por danos causados pelos nossos produtos, caso os tais produtos não tenham sido devidamente reparados por um parceiro de assistência GARDENA aprovado ou se não tiverem sido utilizadas peças GARDENA originais ou peças autorizadas pela GARDENA.</p>
<p>pl Odpowiedzialność za produkt Zgodnie z niemiecką ustawą o odpowiedzialności za produkt, niniejszym wyraźnie oświadczamy, że nie ponosimy żadnej odpowiedzialności za szkody poniesione na skutek użytkowania naszych produktów, w przypadku gdy naprawa tych produktów nie była odpowiednio przeprowadzana przez zatwierdzonego przez firmę GARDENA partnera serwisowego lub nie stosowano oryginalnych części GARDENA albo części autoryzowanych przez tę firmę.</p>
<p>hu Termékszavatosság A németországi termékszavatossági törvénnyel összhangban ezennel nyomatékosan kijelentjük, hogy nem vállalunk felelősséget a termékeinkben keletkezett olyan károkért, amelyek valamely GARDENA által jóváhagyott szervizpartner által nem megfelelően végzett javításból adódtak, vagy amely során nem eredeti GARDENA alkatrészeket vagy a GARDENA által jóváhagyott alkatrészeket használtak fel.</p>
<p>cs Odpovědnost za výrobek Upozorňujeme na to, že v souladu se zákonem o odpovědnosti za škodu způsobenou vadným výrobkem neručíme za škody, které způsobily naše produkty, pokud byly opraveny neodborně a ne námi autorizovaným servisním partnerem nebo pokud nebyly použity originální díly GARDENA nebo námi schválené díly.</p>
<p>sk Zodpovednosť za produkt V súlade s nemeckými zákonmi o zodpovednosti za výrobok týmito výslovné prehlasujeme, že nenesieme žiadnu zodpovednosť za škody spôsobené našimi výrobkami, v prípade ktorých neboli náležite opravy vykonané servisným partnerom schváleným spoločnosťou GARDENA alebo neboli použité diely spoločnosti GARDENA alebo diely schválené spoločnosťou GARDENA.</p>
<p>el Ευθύνη προϊόντος Σύμφωνα με τον γερμανικό νόμο περί Ευθύνης για τα Προϊόντα, με το παρόν δηλώνουμε ρητώς ότι δεν αποδεχόμαστε καμία ευθύνη για τυχόν ζημιές που προκύπτουν από τα προϊόντα μας εάν αυτά δεν έχουν επισκευαστεί σωστά από κάποιον εγκεκριμένο συνεργάτη επισκευών της GARDENA ή εάν δεν έχουν χρησιμοποιηθεί αυθεντικά εξαρτήματα GARDENA ή εξαρτήματα εγκεκριμένα από την GARDENA.</p>
<p>sl Odgovornost proizvajalca V skladu z nemškimi zakoni o odgovornosti za izdelke, izrecno izjavljajo, da ne sprejemamo nobene odgovornosti za škodo, ki jo povzročijo naši izdelki, če teh niso ustrezno popravili GARDENINI odobreni servisni partnerji ali pri tem niso bili uporabljeni originalni GARDENINI nadomestni deli ali GARDENINIMI homologiranimi nadomestnimi deli.</p>
<p>hr Pouzdanost proizvoda Sukladno njemačkom zakonu o pouzdanosti proizvoda, ovime izričito izjavljujemo kako ne prihvaćamo nikakvu odgovornost za oštećenja na našim proizvodima nastala uslijed neispravnog popravka od strane servisnog partnera kojeg odobrava GARDENA ili uslijed nekorištenja originalnih GARDENA dijelova ili dijelova koje odobrava GARDENA.</p>
<p>ro Răspunderea pentru produs În conformitate cu Legea germană privind răspunderea pentru produs, declarăm în mod expres prin prezentul document că nu acceptăm nicio răspundere pentru defecțiunile suferite de produsele noastre atunci când acestea nu au fost reparate în mod corect de un atelier de service partener, aprobat de GARDENA, sau când nu au fost utilizate piese GARDENA originale sau piese autorizate de GARDENA.</p>
<p>bg Отговорност за вреди, причинени от стоки Съгласно германския Закон за отговорността за вреди, причинени от стоки, с настоящото изрично декларираме, че не носим отговорност за щети, причинени от нашите продукти, ако те не са били правилно ремонтирани от одобрен от GARDENA сервиз или ако не са използвани оригинални части на GARDENA или части, одобрени от GARDENA.</p>
<p>et Tootevastutus Vastavalt Saksamaa tootevastutusseadusele deklareerime käesolevaga selgesõnaliselt, et me ei kanna mingisugust vastutust meie toodetest tingitud kahjude eest, kui need tooted ei ole korrektselt parandatud GARDENA heakskiidetud hoolduspartneri poolt või kui parandamisel ei ole kasutatud GARDENA originaalosi või GARDENA volitatud osi.</p>
<p>lt Gaminio patikimumas Mes aiškiai pareiškiame, kad, atsižvelgiant į Vokietijos gaminių patikimumo įstatymą, neprisiimame atsakomybės dėl bet kokios žalos, patirtos dėl mūsų gaminių, jeigu jie buvo netinkamai taisomi arba jų dalys buvo pakeistos neoriginaliomis GARDENA dalimis ar nepatvirtintomis dalimis, arba jeigu remonto darbai buvo atliekami ne GARDENA techninės priežiūros centro specialistų.</p>
<p>lv Atbildība par produkcijas kvalitāti Saskaņā ar Vācijas likumu par atbildību par produkcijas kvalitāti ar šo mēs paziņojam, ka neuzņemamies atbildību par bojājumiem, kas radušies, lietojot mūsu izstrādājumus, kuru remontu nav veicis uzņēmuma GARDENA apstiprināts apkopes partneris vai kuru remontam netika izmantotas oriģinālās GARDENA detaļas vai detaļas, kuru lietošanu apstiprinājis uzņēmums GARDENA.</p>

A1**A2****A3****O1****O2****O3****O4****O5****M1****S1**

uk Акумуляторна газонокосарка

1. ВКАЗІВКИ З ТЕХНІКИ БЕЗПЕКИ	84
2. МОНТАЖ	86
3. ОБСЛУГОВУВАННЯ	86
4. ДОГЛЯД	87
5. ЗБЕРІГАННЯ	87
6. УСУНЕННЯ НЕСПРАВНОСТЕЙ	87
7. ТЕХНІЧНІ ХАРАКТЕРИСТИКИ	88
8. КОМПЛЕКТУЮЧІ/ЗАПЧАСТИНИ	88
9. СЕРВІСНЕ ОБСЛУГОВУВАННЯ	88
10. УТИЛІЗАЦІЯ	88

Це переклад оригіналу інструкції.

1. ВКАЗІВКИ З ТЕХНІКИ БЕЗПЕКИ

1.1 Пояснення символів:



Прочитайте інструкцію з експлуатації.



ЗАСТЕРЕЖЕННЯ – Остерігайтеся вилітаючих предметів – тримайте сторонніх подалі.



ЗАСТЕРЕЖЕННЯ – Перед проведенням робіт з технічного обслуговування або у разі пошкодження кабелю живлення вийміть вилку з розетки.



ЗАСТЕРЕЖЕННЯ – Тримайте кабель живлення подалі від ріжучих пристроїв.



ЗАСТЕРЕЖЕННЯ – Тримайте руки й ноги подалі від ріжучих пристроїв. Ріжучі пристрої продовжують працювати після вимкнення мотора.



ЗАСТЕРЕЖЕННЯ – Перед проведенням робіт з технічного обслуговування від'єднайте акумуляторну батарею.



ЗАСТЕРЕЖЕННЯ – Перед проведенням робіт з технічного обслуговування видаліть блокувальний пристрій.



ЗАСТЕРЕЖЕННЯ – Перед проведенням робіт з технічного обслуговування ввімкніть блокувальний пристрій.

1.2 Загальні вказівки з техніки безпеки

1.2.1 Загальні вказівки з техніки безпеки для машин



ЗАСТЕРЕЖЕННЯ!

Ознайомтеся з усіма вказівками з техніки безпеки, інструкціями, зображеннями та технічними характеристиками, що входять до комплекту постачання цієї машини. Недбалість при дотриманні вказівок з техніки безпеки та інструкцій може призвести до ураження електричним струмом, пожежі та/або важких травм.

Усі вказівки з техніки безпеки та інші інструкції слід надійно зберігати на майбутнє.

Термін «машини», що використовується у вказівках з техніки безпеки, стосується машин, які працюють від електромережі (з кабелем живлення) або машин, які працюють на акумуляторі (без кабелю живлення).

1) Безпека на робочому місці

- а) Підтримуйте порядок на робочому місці.** Робоче місце повинно бути добре освітлене. Безлад на робочому місці або погано освітлені місця роботи можуть призвести до нещасних випадків.
- б) Не використовуйте машину у вихонебезпечних місцях, де знаходяться горючі рідини, газу або пил.**
Машина виробляють іскру, яка може підпалити пил або пари.
- в) При використанні машини тримайте на відстані дітей та інших осіб.** Ви можете відволіктися і втратити контроль над машиною.

2) Електробезпека

- а) Штепсельна вилка машини повинна підходити до розетки.** Ні в якому разі не модифікуйте вилку. Не використовуйте вилки-перехідники разом із заземленими машинами. Немодифіковані вилки і відповідні розетки знижують ризик ураження електричним струмом.
- б) Уникайте контакту тіла з заземленими поверхнями, такими як труби, батареї опалення, плити та холодильники.** Існує підвищений ризик ураження електричним струмом, якщо Ваше тіло заземлене.
- в) Не допускайте потрапляння дощової води або вологи на машину.** Проникнення води в машину підвищує ризик ураження електричним струмом.
- г) Не використовуйте з'єднувальний кабель не за призначенням, наприклад, щоб переносити, підвішувати машину або витягувати штекер з розетки.** Тримайте кабель подалі від джерел тепла, мастила, гострих країв або рухомих деталей машини. Пошкоджені або заплутані кабелі підвищують ризик ураження електричним струмом.
- д) Якщо ви працюєте з машиною просто неба, використовуйте тільки кабелі-подовжувачі, призначені для зовнішніх робіт.**
Використання подовжувача, призначеного для робіт під відкритим небом, зменшує ризик ураження електричним струмом.
- е) Якщо не можна уникнути експлуатації машини в умовах вологості, використовуйте автоматичний вимикач.** Застосування автоматичного запобіжного вимикача зменшує ризик ураження електричним струмом.

3) Безпека людей

- а) Будьте уважні, слідкуйте за тим, що Ви робите і керуйтеся здоровим глуздом при експлуатації машини.** Не використовуйте машину, коли Ви стомлені або перебуваєте під впливом наркотиків, алкоголю або лікарських засобів. Одна мить неухважності при використанні машини може призвести до серйозних травм.
- б) Одягайте засоби індивідуального захисту і завжди захисні окуляри.**
Носіння засобів індивідуального захисту таких, як респіратор, нековзне безпечне взуття, шолом або засоби захисту органів слуху, в залежності від виду та використання машини, зменшують ризик отримання травм.
- в) Уникайте ненавмисного введення в експлуатацію.** Переконайтеся, що машина відключена, перед тим як Ви її підключите до джерела живлення та/або акумулятора, будете піднімати її чи транспортувати. Якщо при перенесенні машини Ви тримаєте палець на перемикачі або підключаєте машину до електроживлення у положенні «включено», то це може призвести до нещасного випадку.
- г) Перед тим, як Ви ввімкнете машину, видаліть регульовані інструменти або гайковий ключ.** Інструмент або ключ, які знаходяться в частині машини, що обертається, можуть призвести до травм.
- д) Уникайте неправильного положення тіла.** Стійте впевнено і завжди зберігайте рівновагу. Завдяки цьому Ви зможете краще контролювати машину у несподіваних ситуаціях.
- е) Носіть придатний одяг. Не носіть просторий одяг або прикраси.** Оберігайте волосся, одяг і рукавички від рухомих деталей. Просторий одяг, прикраси або довге волосся можуть потрапити в рухомі частини.
- е) Якщо можна встановити пристрої для відсмоктування та вловлювання пилу, то їх необхідно підключити і правильно використовувати.**
Використання пристроїв для відсмоктування пилу може зменшити ризик виникнення спричиненої пилом небезпеки.
- и) Не тіште себе ілюзією безпеки й не нехуйте правилами техніки безпеки для машин, навіть якщо після багаторазового використання Ви добре знаєте, як використовувати машину.**
Недбальство буквально за мить може призвести до важких травм.

4) Використання й обслуговування машини

- а) Не перевантажуйте машину.** Використовуйте для своєї роботи тільки машину, яка призначена для цього. З відповідною машиною Ви працюватимете краще й безпечніше в зазначеному діапазоні потужності.
- б) Не використовуйте машину, вимикач якої зіпсований.** Машина, яку не можна ввімкнути або вимкнути є небезпечною, і її слід відремонтувати.
- в) Витягніть вилку з розетки і/або вийміть акумуляторну батарею перед налаштуванням машини, заміною комплектуючих або перед тим, як відкласти машину в сторону.**
Такі запобіжні заходи з техніки безпеки допоможуть запобігти випадковому запуску машини.
- г) Зберігайте машину, якою Ви не користуєтесь, поза досяжністю дітей.** Не дозволяйте особам, які не обізнані з експлуатацією машини або наданнями інструкціями, користуватися нею. Машини небезпечні, якщо вони використовуються недосвідченими особами.
- д) Ретельно доглядайте за машинами.** Перевіряйте, щоб рухомі частини бездоганно функціонували та безперешкодно рухалися, щоб деталі не були зламани або пошкоджені таким чином, що це порушить роботу машини. Перед використанням машини відремонтуйте пошкоджені деталі.
Багато аварій трапляється через погане обслуговування машин.

е) Ріжучі інструменти повинні бути гострими та чистими.

Належно доглянуті ріжучі інструменти з гострими ріжучими кантами менше застрягають, та ними легше керувати.

е) Використовуйте машину, комплектуючі, робочий інструмент і т. ін. відповідно до цих вказівок. Враховуйте при цьому умови праці і діяльність, що виконується. Експлуатація машин у цілях, не зазначених в інструкції, може призвести до виникнення небезпечних ситуацій.

и) Ручки та захватні поверхні мають бути сухими, чистими, без оливи та консистентного мастила.

Слизькі ручки та захватні поверхні зменшують надійність управління й контролю машини в непередбачуваних ситуаціях.

5) Сервісне обслуговування

Свою машину ремонтуйте тільки у кваліфікованих спеціалістів і лише з використанням оригінальних деталей.

Це забезпечить гарантію збереження безпеки машини.

1.2.2 Вказівки з техніки безпеки для газонокосарки

- а) Не використовуйте газонокосарку при поганій погоді, особливо, під час грози.** Це знизить небезпеку зазнати удару блискавки.
- б) Грунтовно обстежте зону стрижки на наявність у ній диких тварин.**
Працююча машина може травмувати диких тварин.
- с) Грунтовно обстежте зону стрижки, і видаліть всі камені, палички, дріт, кістки та інші сторонні предмети.**
Предмети, що вилітають, можуть нанести травму.
- д) Перед використанням машини завжди перевіряйте косарний ніж та ріжучий механізм на предмет зношування або ушкодження.**
Зношені або ушкоджені деталі підвищують ризик травмування.
- е) Перед використанням перевіряйте кабель живлення та подовжувальні кабелі на наявність слідів ушкоджень або старіння.** Якщо кабель живлення під час експлуатації пошкодився або зносився, відключіть машину та не торкайтеся кабелю, доки не від'єднасте вилку від електроживлення. Ушкоджений кабель живлення або подовжувач може призвести до ураження електричним струмом, пожежі та/або важких травм.
- ф) Регулярно перевіряйте травозбирач на предмет стирання або зношування.**
Зношений або ушкоджений травозбирач підвищує ризик травмування.
- г) Залишайте захисні кожухи на місці.** Захисні кожухи мають бути в робочому стані і належним чином закріплені.
Не закріплені, ушкоджені або неправильно функціонуючий захисний кожух може призвести до травмування.
- h) Не допускайте нашарувань на впускних отворах.**
Заблоковані воздухозабірники й нашарування можуть призвести до перегріву або виникнення пожежі.
- и) Під час експлуатації машини завжди одягайте нековзне захисне взуття. Ніколи не косіть, працюючи босоніж або в сандаліях.**
Це допоможе знизити небезпеку ушкодження ніг при контакті з косарним ножом, що обертається.
- j) Під час експлуатації машини завжди одягайте довгі штани.**
Відкриті ділянки шкіри підвищують імовірність ушкодження предметами, що вилітають.
- к) Не експлуатуйте машину, коли трава мокра.** Пересувайтеся кроком, ніколи не бігайте. Завдяки цьому знизиться небезпека підсковзнутися та впасти, що, у свою чергу, може призвести до травм.
- l) Не експлуатуйте машину на дуже крутих схилах.**
Завдяки цьому знизиться ризик втратити контроль, підсковзнутися й впасти, що може призвести до травм.
- m) При роботі на схилах переконайтеся, що Ви стоїте впевнено; завжди працюйте поперек схилу, а не нагору або вниз, і будьте дуже обережні при зміні напрямку роботи.**
Завдяки цьому знизиться ризик втратити контроль, підсковзнутися й впасти, що може призвести до травм.
- n) Будьте особливо обережні при косінні заднім ходом або при підтягуванні машини до себе.**
Це знизить ризик контакту зі ступнями або ногами.
- о) Тримайте кабель живлення подалі від косарних ножів.** Ушкоджений кабель живлення може призвести до ураження електричним струмом, пожежі та/або важких травм.
- р) Відключіть газонокосарку та витягніть вилку з розетки, якщо кабель живлення заплутався або був ушкоджений.** Пошкоджені або заплутані кабелі підвищують ризик ураження електричним струмом.
- q) Не торкайтеся ріжучих пристроїв або інших небезпечних частин, які ще продовжують рухатись.** Це знизить ризик отримання травм від рухомих частин.
- г) Перед тим, як видалити те, що застрягло або очистити машину, переконайтеся, що всі вимикачі замкнуті, а вилка витягнута з розетки.** Несанкціоноване включення машини може призвести до серйозних травм.
- Зупиняйте різальний інструмент, коли машина має бути нахилена для транспортування, при перетинанні інших поверхонь, відмінних від трави, і при транспортуванні машини на оброблювану територію та назад.
- Не нахиляйте машину при включенні мотора, хіба що для запуску машини необхідно нахилити. У такому випадку нахиліть машину рівно настільки, наскільки потрібно. І піднімайте тільки ту частину, що перебуває далі від оператора машини.
- Зупиніть машину, витягніть вилку з розетки та переконайтеся, що всі рухомі частини зупинилися:
- Ісля удару об сторонній предмет огляньте машину на предмет ушкоджень та усуньте їх, перш ніж знову вводити машину в експлуатацію.

- Якщо машина починає ненормально вібрувати, негайно перевірте її на наявність ушкоджень, замініть або відремонтуйте всі ушкоджені деталі, перевірте й затягніть всі ослаблені деталі.

Регулярно проводьте технічне обслуговування газонокосарки.

Це подовжить термін служби газонокосарки.

Використовуйте тільки запчастини, рекомендовані GARDENA. Тільки таким чином можна забезпечити безпечно використання газонокосарки.

Під час налаштування машини зверніть увагу на те, щоб не защемити пальці між рухомих різальних інструментом та нерухомими деталями машини.

Перед зберіганням завжди давайте машині охолонути.

При обслуговуванні ріжучого механізму переконайтеся, що ріжучий механізм можна рухати навіть при відключеному джерелі живлення.

Ми рекомендуємо використовувати засоби захисту органів слуху.

1.3 Додаткові вказівки з техніки безпеки

1.3.1 Належне застосування:

GARDENA Газонокосарка призначена для скошування газонів у садках біля приватних будинків та на дачах.

Виріб не призначений для тривалої експлуатації (професійна експлуатація).

НЕБЕЗПЕКА!

Небезпека отримання травми!

→ **Заборонено використовувати даний виріб для підстригання густо-го чагарника, живоплоту, кущів, зрізування в'юнких рослин або трави на дахах або балконах, подрібнювання гілок та сучків або вирівнювання нерівностей ґрунту.**

→ **Не використовуйте виріб на схилах з нахилом більш 20°.**

1.3.2 Додаткові вказівки з електробезпеки

НЕБЕЗПЕКА!

Зупинка серця!

Цей виріб під час експлуатації створює електромагнітне поле. Це поле при певних умовах може створити негативний вплив на роботу активних або пасивних медичних імплантатів. Щоб виключити небезпечні ситуації, які можуть призвести до тяжких або смертельних травм, особи з медичним імплантатом перед використанням цього виробу повинні проконсультуватися зі своїм лікарем і виробником імплантату.

→ У вибухонебезпечному середовищі не використовувати.

→ Не використовувати під час дощу або у вологому середовищі.

Це може підвищити ризик ураження електричним струмом.

1.3.3 Додаткові вказівки з особистої безпеки

НЕБЕЗПЕКА!

Небезпека задухи!

Дрібні частини можуть бути легко проковтнуті. Через поліетиленовий мішок існує небезпека задухи для маленьких дітей.

→ **Не допускайте маленьких дітей до місця збірки.**

→ Не підстригайте траву, потягнувши машину до себе.

→ Перед зберіганням очистіть вентиляційні отвори за допомогою щітки.

→ Під час експлуатації газонокосарки, не торкайтеся отворів.

→ Інваліди або слабкі люди повинні попросити кого-небудь допомогти з транспортуванням (вага).

→ Не розбирайте виріб на більшу кількість частин, чим при постачанні.

→ Користуйтеся рукавицями, надягайте взуття, що не ковзає, та засоби захисту очей.

→ Запускайте газонокосарку лише з вертикально встановленою рукояткою.

→ Уникайте перенавантажувати газонокосарку.

→ Ніколи не працюйте з виробом, якщо Ви втомилася, хворі або знаходитесь під впливом алкоголю, наркотиків або медикаментів.

2. МОНТАЖ

НЕБЕЗПЕКА!

Небезпека порізу через ріжучий пристрій!

Небезпека отримання різаної травми в результаті ненавмисного запуску.

→ Одягайте захисні рукавиці.

→ Почекайте, доки ріжучий пристрій зупиниться.

→ Витягніть вилку з розетки.

2.1 Установка рукоятки [зобр. A1]:

1. Відкиньте назвні обидва важелі ⑤.

2. Поверніть обидва затиска для рукоятки ② у робоче положення.
3. Притисніть обидва важелі ⑤ до рукоятки ①.
4. Викрутіть обидва передвстановлених гвинта ③ із затисків для рукоятки ②.
5. Вставте рукоятку ① в затиски для рукоятки ②.
Переконайтеся, що рукоятка повністю вставлена, а отвори на рукоятці збігаються з отворами затисків для рукоятки.
6. Вставте обидва гвинти ③ в отвори затисків для рукоятки ②.
7. Затягніть за допомогою викрутки обидва гвинти ③.
Переконайтеся, що гвинти повністю затягнуті.

2.2 Зафіксувати кабель на рукоятці [зобр. A2]:

- Зафіксуйте кабель ④ в затискачах ⑤ на рукоятці ①.
Переконайтеся, що кабель не затиснений між рукояткою і газонокосаркою, інакше можна пошкодити кабель.

2.3 Установка травозбирача [зобр. A3]:

1. Спочатку вставте язичок ⑥ у два з'єднувача ⑦ внизу на травозбирачу ⑧, щоб з'єднання зафіксувалися з клацанням.
Переконайтеся, що обидва з'єднувача зафіксувалися.
2. Потім вставте язичок ⑥ у з'єднувач ⑨ збоку на травозбирачу ⑧, щоб з'єднання зафіксувалось з клацанням.
Переконайтеся, що з'єднувач зафіксувався.
3. Вставте спершу ручку травозбирача ⑩ позаду в кришку травозбирача ⑩.
4. Потім вставте ручку травозбирача ⑩ спереду в кришку травозбирача ⑩, щоб з'єднання зафіксувалися з клацанням.
Переконайтеся, що всі з'єднувачі зафіксувалися.

3. ОБСЛУГОВУВАННЯ

НЕБЕЗПЕКА!

Небезпека порізу через ріжучий пристрій!

Небезпека отримання різаної травми в результаті ненавмисного запуску.

→ Одягайте захисні рукавиці.

→ Почекайте, доки ріжучий пристрій зупиниться.

→ Витягніть вилку з розетки.

3.1 Підключення газонокосарки [мал. O1]:

УВАГА!

Ураження струмом!

Щоб уникнути пошкоджень на вилці, подовжувальний кабель має бути вставлений в фіксатор кабелю.

→ Перед експлуатацією вставте подовжувальний кабель в фіксатор кабелю.

1. Вставте гніздо ⑫ подовжувального кабелю ⑬ у роз'єм ⑭ на газонокосарці.
2. Зробіть петлю з подовжувального кабелю ⑬, введіть цю петлю у фіксатор кабелю ⑮ та затягніть петлю.
3. Вставте вилку подовжувального кабелю ⑬ у розетку.

3.2 Робоче положення:

→ Налаштуйте висоту рукоятки таким чином, щоб Ви знаходилися у вертикальному положенні, коли використовуєте газонокосарку.

3.2.1 Налаштування довжини рукоятки [зобр. O2]:

Довжина рукоятки може бути налаштована відповідно до Вашого зросту.

1. Відкрутіть обидві гайки ⑯.
2. Налаштуйте необхідну довжину рукоятки ①.
3. Затягніть знову обидві гайки ⑯.

3.3 Регулювання висоти стрижки [зобр. O3]:

Висоту різання можна налаштувати від 35 до 65 мм у 4-х різних позиціях.

3.3.1 Зменшити висоту різання:

→ Натисніть кнопку ⑩ і натисніть ручку ⑳ вниз, щоб зменшити висоту різання.

3.3.2 Збільшити висоту різання:

→ Натисніть кнопку ⑩ та потягніть ручку ⑳ нагору, щоб збільшити висоту різання.

3.4 Скошування з травозбирачем [зобр. O4]:



НЕБЕЗПЕКА!

Небезпека порізу через ріжучий пристрій!

Небезпека отримання різаної травми в результаті ненавмисного запуску.

→ Не лізьте руками в отвір для викидання скошеної трави.

3.4.1 Встановлення травозбирача на газонокосарку:

1. Підніміть захисну заслінку ⑦.
2. Вставте травозбирач ⑥ за ручку ⑩ у газонокосарку.
Переконайтеся, що травозбирач зафіксований.
3. Запустіть газонокосарку.

3.4.2 Спорожнення травозбирача:

Під час косіння відкриється індикатор рівня заповнення травозбирача ⑩. Коли він закритий під час косіння, то травозбирач повний.

1. Коли травозбирач ⑥ заповниться, зупиніть газонокосарку.
2. Підніміть захисну заслінку ⑦.
3. Витягніть травозбирач за ручку ⑩.
4. Спорожніть травозбирач ⑥.

3.5 Газонокосарку запустити/зупинити [зобр. O1/O5]:



НЕБЕЗПЕКА!

Небезпека отримання травми!

Існує загроза отримання травми, якщо виріб не зупиняється після того, як був відпущений пусковий важіль.

→ Не обходьте захисні пристосування або вимикач.

→ Наприклад, не прикріплюйте пусковий важіль до ручки.

3.5.1 Запуск газонокосарки:

Виріб оснащений дворучним захисним пристосуванням (пусковий важіль та кнопка захисного блокування), який захищає від випадкового вмикання.

1. Натисніть на кнопку захисного блокування ② однією рукою, а іншою потягніть пусковий важіль ② до ручки.
Газонокосарка запуститься.
2. Відпустіть кнопку захисного блокування ②.

3.5.2 Зупинення газонокосарки:

→ Відпустіть пусковий важіль ②.
Газонокосарка зупиниться.

3.6 Рекомендації зі скошування газону:

3.6.1 Поради з експлуатації газонокосарки:

Якщо зрізана трава залишилася на отворі для викидання скошеної трави, протягніть газонокосарку назад на 1 м, щоб вона змогла випасти вниз.

Щоб газон знаходився в гарному стані, рекомендується підстригати його регулярно, по можливості раз на тиждень. Газон стає густішим, якщо його скошувати регулярно.

Після тривалого проміжку часу між скошуваннями (наприклад, після відпустки), косіть газон спочатку в одному напрямку з найбільшою висотою різання, після цього поперек, налаштувавши необхідну висоту різання. Це запобігає можливій блокаді ріжучого пристрою через велику кількість матеріалу, що зрізається.

Якщо можна, скошуйте газон тільки у сухому стані. Якщо трава волога, структура скошування буде нерівною.

4. ДОГЛЯД



НЕБЕЗПЕКА!

Небезпека порізу через ріжучий пристрій!

Небезпека отримання різаної травми в результаті ненавмисного запуску.

- Одягайте захисні рукавиці.
- Почекайте, доки ріжучий пристрій зупиниться.
- Витягніть вилку з розетки.

4.1 Очищення газонокосарки:



НЕБЕЗПЕКА!

Небезпека отримання травми!

Загроза отримання травми і ризик пошкодження виробу.

- Не очищайте виріб водою або струменем води (особливо струменем води під високим тиском).
- Не очищуйте хімікатами, в тому числі бензином, або розчинниками. Деякі з них можуть пошкодити важливі пластикові деталі.

Вентиляційні отвори мають бути завжди чистими.

→ Очищайте верхню та нижню частини газонокосарки після кожного використання.

4.1.1 Чищення верхньої частини газонокосарки:

1. Очищайте верхню частину газонокосарки за допомогою вологої тканини.
2. Очищайте вентиляційний отвір м'якою щіткою (не використовуйте гострі предмети).

4.1.2 Чищення нижньої частини газонокосарки [зобр. M1]:

1. Обережно покладіть газонокосарку на бік.
2. Очищайте нижню частину, ріжучий пристрій та отвір для викидання скошеної трави ③ м'якою щіткою (не використовуйте гострі предмети).

4.1.3 Очищення травозбирача:

→ Очищайте травозбирач м'якою щіткою (не використовуйте гострі предмети).

5. ЗБЕРІГАННЯ

5.1 Виведення з експлуатації:

Виріб повинен зберігатися в недоступному для дітей місці.

1. Витягніть вилку з розетки.
2. Спорожніть травозбирач.
3. Очистіть газонокосарку (див. 4. ДОГЛЯД).
4. Зберігайте газонокосарку в сухому, закритому та захищеному від морозу місці.

5.1.1 Компактне зберігання [зобр. S1]:

1. Відкиньте назовні обидва важелі ⑤.
2. Складіть рукоятку ① вниз на газонокосарку.
Переконайтеся, що кабель не затиснений між рукояткою і газонокосаркою, інакше можна пошкодити кабель.
3. Притисніть обидва важелі ⑤ до рукоятки ①.

6. УСУНЕННЯ НЕСПРАВНОСТЕЙ



НЕБЕЗПЕКА!

Небезпека порізу через ріжучий пристрій!

Небезпека отримання різаної травми в результаті ненавмисного запуску.

- Одягайте захисні рукавиці.
- Почекайте, доки ріжучий пристрій зупиниться.
- Витягніть вилку з розетки.

6.1 Заміна ріжучого пристрою:



НЕБЕЗПЕКА!

Небезпека отримання травми!

Якщо обертається ріжучий пристрій, який пошкоджений або зігнутий, розбалансований або має щербини, існує ризик отримання різаної травми.

- Не використовуйте газонокосарку, якщо ріжучий пристрій пошкоджений, зігнутий, розбалансований або має щербини.
- Не заточуйте повторно ріжучий пристрій.

GARDENA запасні частини можна придбати у Вашому магазині, що представляє фірму **GARDENA**, або безпосередньо в **сервісному центрі GARDENA**.

1. Використовуйте тільки оригінальний **змінний GARDENA ріжучий пристрій** **арт. 4103**
2. Ріжучий пристрій має бути заміненим спеціалістами сервісного центру GARDENA або уповноваженим торговим представником GARDENA.

6.2 Таблиця несправностей:

Проблема	Можлива причина	Спосіб усунення
Газонокосарка не запускається	Подовжувальний кабель не підключений або пошкоджений.	→ Підключіть подовжувальний кабель або замініть його, якщо це необхідно.
Мотор заблоковано	Перешкода блокує мотор. Висота різання занадто мала.	→ Видаліть перешкоду. → Збільште висоту різання.
Гучний шум, газонокосарка гримить	Гвинти на двигуні, його кріпленні або на корпусі газонокосарки розкрутилися.	→ Необхідно, щоб гвинти закрутили уповноважені GARDENA торгові представники або спеціалісти сервісного центру GARDENA.
Газонокосарка працює нерівномірно або сильно вібрує	Ріжучий пристрій пошкоджений або зношений. Затискний болт відкрутився. Ріжучий пристрій занадто брудний.	→ Замініть ріжучий пристрій. → Закрутіть затискний болт. → Очистіть газонокосарку. Якщо ці дії не виправили проблему, зверніться до сервісного центру GARDENA.
Газон підстрижений неохайно	Ріжучий пристрій затупився або пошкоджений. Висота різання занадто мала.	→ Замініть ріжучий пристрій. → Збільште висоту різання.

ВКАЗІВКА:

Ремонтні роботи повинні виконуватися тільки сервісними центрами GARDENA, а також спеціалізованими фірмами, які сертифіковані компанією GARDENA.

- В разі інших несправностей зверніться, будь ласка, до сервісного центру GARDENA.

7. ТЕХНІЧНІ ХАРАКТЕРИСТИКИ

Електрична газонокосарка	Одиниця вимірювання	Значення (арт. 14637)
Номінальна потужність	Вт	1800
Сіткова напруга	В (змін. струм)	230
Частота мережі	Гц	50 / 60
Число обертів ріжучого пристрою	об./хв.	3500
Ширина стрижки	см	37
Налаштування висоти різання (4 положень)	мм	35 – 65
Об'єм травозбирача	л	45
Вага	кг	14,2
Рівень звукового тиску $L_{PA}^{1)}$ Похибка K_{PA}	дБ (А)	83 3
Рівень звукової потужності $L_{WA}^{2)}$: вимірний/гарантований Похибка K_{WA}	дБ (А)	94 / 96 1,2

Електрична газонокосарка Одиниця вимірювання Значення (арт. 14637)

Вібрація при навантаженні на руку $a_{hw}^{1)}$ Похибка K_{hw}	м/с ²	≤ 2,5 1,5
---	------------------	--------------

Метод вимірювань згідно з: ¹⁾ EN IEC 62841-4-3 ²⁾ RL 2000/14/EC / S.I. 2001 No.1701



ВКАЗІВКА: вказане емісійне значення вібрації було виміряно відповідно до стандартного методу випробувань і може бути використано при порівнянні електроінструментів один з одним. Це значення може бути також використано для попередньої оцінки цього впливу. Емісійне значення вібрації може змінюватися під час дійсного використання електроінструменту, в залежності від того, як машина буде використовуватися. З міркувань техніки безпеки Ви можете працювати з машиною максимум 1 годину без перерви.

8. КОМПЛЕКТУЮЧІ/ЗАПЧАСТИНИ

Змінний ріжучий пристрій GARDENA На заміну для ріжучих пристроїв, що затупилися. **арт. 4103 GARDENA**

9. СЕРВІСНЕ ОБСЛУГОВУВАННЯ

Зверніться, будь ласка, за адресою, зазначеною у гарантійному талоні, що додається.

10. УТИЛІЗАЦІЯ

10.1 Утилізація газонокосарки

(відповідно до Директиви 2012/19/EU / S.I. 2013 No.3113):



Виріб не можна утилізувати зі звичайними побутовими відходами. Він повинен бути утилізований відповідно до місцевих чинних стандартів з охорони навколишнього середовища.

ВАЖЛИВО!

- Утилізуйте виріб у місцевому спеціалізованому збірному пункті з утилізації.

<p>de EU-Konformitätserklärung Der Unterzeichnende bestätigt als Bevollmächtigter des Herstellers, der GARDENA Germany AB, PO Box 7454, S-103 92, Stockholm, Schweden, dass das (die) nachfolgend bezeichnete(n) Gerät(e) in der von uns in Verkehr gebrachten Ausführung die Anforderungen der harmonisierten EU-Richtlinien, EU-Sicherheitsstandards und produktspezifischer Standards erfüllt/erfüllen. Bei einer nicht mit uns abgestimmten Änderung des (der) Geräte(s) verliert diese Erklärung ihre Gültigkeit.</p>	<p>hu EU megfelelési nyilatkozat Az alulírott, a GARDENA Germany AB, Pf. 7454, S-103 92, Stockholm, Svédország megbízotti minőségében megerősíti, hogy az általunk alábbi kivitelben forgalomba hozott, lent nevezett eszközök/ek megfelelnek az uniós irányelvekkel összhangba hozott nemzeti előírások követelményeinek, az EU biztonsági szabványainak és a konkrét termékre vonatkozó szabványoknak. Az eszközök/eknek velünk nem egyeztetett módosítása esetén ez a nyilatkozat érvényét veszti.</p>
<p>en EC Declaration of Conformity The undersigned hereby certifies as the authorized representative of the manufacturer, GARDENA Germany AB, PO Box 7454, S-103 92, Stockholm, Sweden, that, when leaving our factory, the unit(s) indicated below is/are in accordance with the harmonised EU guidelines, EU standards of safety and product specific standards. This certificate becomes void if the unit(s) is/are modified without our approval.</p>	<p>cs ES prohlášení o shodě Podpisaná osoba zpřimocněně výrobcem GARDENA Germany AB, PO Box 7454, S-103 92, Stockholm, Švédsko potvrzuje, že v následujícím uvedený(-é) přístroj(-e) v provedení námi uvedeném na trh splňuje/splní požadavky směrnice EU, bezpečnostních norem EU a norem specifických pro výrobek. V případě změny přístroje(-ů), která s námi nebyla dohodnuta, ztrácí toto prohlášení svou platnost.</p>
<p>fr Déclaration de conformité CE Le soussigné déclare, en tant que mandataire du fabricant, la GARDENA Germany AB, PO Box 7454, S-103 92, Stockholm, Suède, qu'à la sortie de son usine le matériel en question est conforme aux prescriptions des directives européennes énoncées ci-après et conforme aux règles de sécurité et autres règles qui lui sont applicables dans le cadre de l'Union européenne. Toute modification portée sur ce(s) produit(s) sans l'accord express de notre part supprime la validité de ce certificat.</p>	<p>sk EÚ vyhlásenie o zhode Dolú podpísaný potvrdzuje, ako splnomocnený zástupca výrobcu, GARDENA Germany AB, PO Box 7454, S-103 92, Stockholm, Švédsko, potvrďuje, že ďalej označené zariadenie /a vo vyhotovení uvedenom na trh spĺňa/jú požiadavky harmonizovaných smerníc EÚ, bezpečnostných štandardov EÚ a predpisov, špecifických pre dané výrobky. Pri zmene zariadenia/zariadení, ktorá nebola odsúhlasená našou spoločnosťou, stráca toto vyhlásenie platnosť.</p>
<p>nl EU-conformiteitsverklaring De ondergetekende bevestigt als gevolmachtigde van de fabrikant, GARDENA Germany AB, PO Box 7454, S-103 92, Stockholm, Zweden, dat het/de onderstaand vermelde apparaat/apparaten in de door ons in de handel gebrachte uitvoering voldoeft/voldoen aan de eisen van de geharmoniseerde EU-richtlijnen, EU-veiligheidsnormen en productspecifieke normen. Bij een niet met ons afgestemde verandering van het apparaat/de apparaten verliest deze verklaring haar geldigheid.</p>	<p>el Δήλωση συμμόρφωσης ΕΕ Ο υπογεγραμμένος βεβαιώνει ως πληρεξούσιος του κατασκευαστή, της εταιρείας GARDENA Germany AB, T.Θ. 7454, S-103 92, Στοκχόλμη, Σουηδία, ότι η(οι) παρακάτω αναφερόμενη(ές) συσκευή(ές) στην έκδοσή που τίθεται από εμάς σε κυκλοφορία πληροί/πληρούν τις απαιτήσεις των εναρμονισμένων οδηγιών της ΕΕ, προτύπων ασφαλείας της ΕΕ και των ειδικών για το προϊόν προτύπων. Σε περίπτωση τροποποίησης της (των) συσκευή(ών) χωρίς προηγούμενη συνεννόηση με την εταιρεία μας παύει να ισχύει η δήλωση.</p>
<p>sv EU-försäkran om överensstämmelse Undertecknad intygar som befullmäktigad företrädare för tillverkaren, GARDENA Germany AB, PO Box 7454, S-103 92, Stockholm, Sverige, att nedan angiven apparat/nedan angivna apparater i det utförande vi har släppt på marknaden, uppfyller förordningarna i de harmoniserade EU-direktiv, EU-säkerhetsstandarderna och de produktspecifika standarderna. Denna försäkran upphör att gälla vid en ändring av apparaten/apparaterna som inte har stämts av med oss.</p>	<p>sl Izjava EU o skladnosti Spodaj podpisani kot pooblaščenec proizvajalca GARDENA Germany AB, PO Box 7454, S-103 92, Stockholm, Švedska, potrjuje, da v nadaljevanju označene naprave v izvedbi, v kakršni smo jih dali v promet, izpolnjuje zahteve usklajenih direktiv EU, varnostnega standarda EU in standardov, ki veljajo za posamezne izdelke. V primeru spremembe naprave, ki ni usklajena z nami, ta izjava neha veljati.</p>
<p>da EU-overensstemmelseserklæring Underskriveren bekræfter som fuldmægtig for producenten, GARDENA Germany AB, PO Box 7454, S-103 92, Stockholm, Sverige, at det (de) efterfølgende betegnede apparat(er) i den af os markerede udførelse opfylder kravene i de harmoniserede EU-direktiver, EU-sikkerhedsstandarder og produktspecifikke standarder. Foretages en ændring af apparatet/apparaterne, der ikke er aftalt med os, mister denne erklæring sin gyldighed.</p>	<p>hr EU izjava o skladnosti Dolje potpisani kao opunomoćnik proizvođača, tvrtke GARDENA Germany AB, PO Box 7454, S-103 92, Stockholm, Švedska, potvrđuje, da u nadaljevanju označene naprave v izvedbi, v kakršni smo jih dali v promet, izpolnjuje zahteve usklajenih direktiv EU, varnostnih standarda EU i sigurnosnih standarda EU kao i standarda koji se tiču proizvoda. Ova izjava gubi valjanost u slučaju izmjena uređaja koje nisu prethodno ugovorene s nama.</p>
<p>fi EU-vaatimustenmukaisuusvakuutus Allekirjoittanut vahvistaa valmistajana, GARDENA Germany AB, PO Box 7454, S-103 92, Tukholma, Ruotsi, vakuuttamansa henkilöä, että seuraavaa laite täyttää/ seuraavat laitteet täyttävät meidän toimittamassa mallissa yhdenmukaistettujen EU-direktiivien, EU-turvallisuusmääräysten ja tuotekohtaisen standardien vaatimukset. Laitteen/ laitteiden muutoksissa, joista ei ole sovittu meidän kanssamme, menettää tämä selvitys voimassolonsa.</p>	<p>ro Declarație de conformitate UE Semnatul/semnatele în calitate de reprezentant al producătorului GARDENA Germany AB, PO Box 7454, S-103 92, Stockholm, Suedia, confirmă că aparatul (aparatele) descrise în cele ce urmează, în execuția pusă de noi pe piață îndeplinesc cerințele directivei armonizate UE, ale standardelor de siguranță UE și ale standardelor specifice produsului. În cazul modificării fără aprobarea noastră prealabilă a aparatului (aparatoarelor), această declarație își pierde valabilitatea.</p>
<p>it Dichiarazione di conformità UE Il sottoscritto, in quanto soggetto autorizzato dal produttore, GARDENA Germany AB, PO Box 7454, S-103 92, Stoccolma, Svezia, dichiara che l'apparecchio/gli apparecchi di seguito denominato/i, nella versione da noi immessa in commercio, soddisfa/ no i requisiti delle direttive UE armonizzate, degli standard di sicurezza europei e degli standard specifici per il prodotto. La presente dichiarazione perde di validità in caso di modifica dell'apparecchio/degli apparecchi non concordata con noi.</p>	<p>bg ЕС-Декларация за съответствие Долноподписаният удостоверява като пълномощник на производителя GARDENA Germany AB, PO Box 7454, S-103 92, Стокхолм, Швеция, че по-долу описания(ите) уред(и) във варианта на изпълнение пуснат от нас на пазара изпълнява/ изпълняват изискванията на хармонизираните ЕС-директиви, ЕС-норми за безопасност и специфичните норми за продукцията. В случай на промяна на уред(ите), която не е съгласувана с нас, тази декларация губи своята валидност.</p>
<p>es Declaración de conformidad de la UE El firmante confirma, en calidad de apoderado del fabricante GARDENA Germany AB, PO Box 7454, S-103 92 Estocolmo (Suecia), que el/ los aparato(s) mencionado(s) a continuación cumple(n), en la versión lanzada al mercado por nuestra empresa, los requisitos de las directivas de la UE armonizadas, los estándares de seguridad de la UE y los estándares específicos del producto. La presente declaración perderá su validez si se modifica(n) el/ los aparato(s) sin previa aprobación por nuestra parte.</p>	<p>et EL-i vastusdeklaratsioon Allakirjutajana kinnitab tootja, GARDENA Germany AB, PO Box 7454, S-103 92, Stockholm, Rootsi, poolt volitatud isikuna, et järgnevalt nimetatud seade (seadmed) täidab (täidavad) seadme poolt turule toodud versiooni kuul harmoniseeritud EL-i direktiivide, EL-i ohutusstandardide ja tooteühiste standardite nõudeid. Seadme (seadmete) meiega kooskõlastamata muudatuse tegemise korral kaotab käesolev deklaratsioon oma kehtivuse.</p>
<p>pt Declaração CE de Conformidade O abaixo-assinado, na qualidade de representante do fabricante, GARDENA Germany AB, PO Box 7454, S-103 92, Stockholm, Schweden, confirma que o(s) aparelho(s) a seguir designado(s) no modelo lançado por nós no mercado cumpre/ cumprem os requisitos das diretivas UE harmonizadas, as normas de segurança UE e as normas específicas para estes produtos. Esta declaração perde a sua validade se forem realizadas alterações no(s) aparelho(s) sem o nosso consentimento.</p>	<p>It ES attitkies deklaracija Pasirašantis, kaip gamintojo, GARDENA Germany AB, PO Box 7454, S-103 92, Stokholmas, Švedija, įgaliotasis atstovas patvirtina, kad žemiau nurodyti(-ų) prietaisai(-ų) modeliai, kurie buvo pagaminti mūsų gamykloje, atitinka darniąsias ES direktyvas, ES saugumo standartus ir specifinius gaminių standartus. Atlikus bet koki prietaisai(-ų) pakeitimą, kuris nėra suderintas su mumis, ši deklaracija praranda galiojimą.</p>
<p>pl Deklaracja zgodności UE Nижєj podpisany potwierdza jako upoważniony przedstawiciel producenta, spółki GARDENA Germany AB, PO Box 7454, S-103 92, Stokholm, Szwecja, że określone poniżej urządzenie/-nia w wersji wprowadzonej przez nas do obrotu spełnia/-niają wymogi zharmonizowanych dyrektyw UE, norm bezpieczeństwa UE oraz norm dotyczących konkretnych produktów. Niniejsza deklaracja traci ważność w przypadku wprowadzania niezgodnych z nami zmian urządzenia/-nia.</p>	<p>Iv ES atbilstības deklarācija Zem parakstītais personā kā ražotāja, uzņēmuma GARDENA Germany AB, PO Box 7454, S-103 92, Stokholma, Zviedrija, pilnvarotais pārstāvis apstiprina, ka tālāk norādīti(-s) ierīcē(-s) izpildījuma, kādā mēs to (tās) esam laidījuši tirgū, atbilst saskaņotajām ES direktīvām, ES drošības standartiem un konkrētajām produktām noteiktajiem standartiem. Ierīcē(-s) veicot ar mums nesaskaņotus izmaiņus, šī deklarācija zaudē savu spēku.</p>

<p>Produktbezeichnung: Description of the product: Désignation du produit : Beschrijving van het product: Beskrivning av produkten: Beskrivelse af produktet: Tuoteen kuvaus: Descrizione del prodotto: Descripción del producto: Descrição do produto: Opis produktu: A termék leírása: Popis výrobku: Popis produktu: Περιγραφή του προϊόντος: Opis izdelka: Opis proizvoda: Descrierea produsului: Описание на продукта: Toote kirjeldus: Gaminio aprašas: Izstrādājuma apraksts:</p>	<p>Elektro-Rasenmäher Electric Lawnmower Tondeuse électrique Elektrische grasmaaiër Elektrisk gräsklippare Elektrisk piāneklipper Sähkörohkonleikkuri Rasaerba eléctrico Cortacésped eléctrico Máquina de cortar relva elétrica Kosiarka elektryczna Elektromos fűnyíró Elektrická sekačka na trávu Elektrická kosačka Ηλεκτρικό γλοοκοπτικό Električna kosilnica Električna kosilica za travu Mašinā de tuns iarbā electricā Електрическа косачка Elektriline muruniiduk Elektrinė vejapjovė Elektriskais zāles pļāvējs</p>	<p>Harmonisierte EN-Normen / Harmonised EN: Schall-Leistungspegel: Noise level: Niveau sonore : Geluksniveaui: Ljudnivā: Støjniveaui: Äänitaso: Livello acustico: Nivel de ruido: Nivel de ruido: Poziom hałas: Zajszint: Hladina hluku: Anbringungsjahr der CE-Kennzeichnung: Year of CE marking: Année d'apposition du marquage CE : Installatiejaar van de CE-aanduiding: Märkningsår: CE-Märkningsår: CE-merkin kiinnitysvuosi: Anno di applicazione della certificazione CE: Colocación del distintivo CE: Ano de marcação pela CE: Rok nadania oznakowania CE: Ulm, den 30.09.2022 Ulm, 30.09.2022 Fait à Ulm, le 30.09.2022 Ulm, 30-09-2022 Ulm, 2022.09.30 Ulm, 30.09.2022 Ummissa, 30.09.2022 Ulm, 30.09.2022 Ulm, 30.09.2022 Ulm, 30.09.2022 Ulm, 30.09.2022 Ulm, 30.09.2022 Ulm, 30.09.2022 Ulm, 30.09.2022 Ulm, 30.09.2022 Ulm, 30.09.2022 Ulm, 30.09.2022 Ulm, 30.09.2022 Ulm, 30.09.2022 Ulm, 30.09.2022 Ulm, 30.09.2022 Ulm, 30.09.2022</p>	<p>EN ISO 12100 EN 62841-1 EN IEC 62841-4-3 nameranē/zaručenē μετρημένο/εγγυημένο izmerjena/zagotovljena mjerena/zajamčena māsurat/garantat измерено/гарантирано mōdēdētud/garanteeritud išmērotas/garantuojamas mērītas/garantētais 94 dB(A) / 96 dB(A) 2022 Der Bevollmächtigte Authorised representative Le mandataire De gevolmachtigde Auktoriserad representant Autoriseret repræsentrant Valtuutettu edustaja Persona delegata La persona autorizada O reprezentante Pelnomocnik Meghatalmazott Zpřimocněněc Splnomocnený Ο εξουσιοδοτημένος Pooblaščenec Ovlaštena osoba Conducerea tehnică Упълномощен Volitatus esindaja Igalotatis atstovas Pilnvarotā persona Reinhard Pompe Vice President Products Wolfgang Engelhardt Vice President Supply Chain</p>
<p>Produkttyp: Product type: Type de produit: Producttype: Producttype: Producttype: Tuotetyyppi: Tipo adi prodotto: Tipo de producto: Tipo de produto: Typ produktu:</p>	<p>Terméktípus: Druh výrobku: Typ de produit: Typo προϊόντος: Vrsta izdelka: Vrsta proizvoda: Tip produs: Тип продукт: Tootetüüp: Gaminio tipas: Produkta veids: PowerMax 1800/37 G2 2006/42/EG 2000/14/EG 2014/30/EU 2011/65/EU</p>	<p>Benanntes Stelle/ Notified body: DEKRA Testing and Certification GmbH Handwerkstraße 15 70565 Stuttgart Deutschland 0158 Hinterlegte Dokumentation: GARDENA Technische Dokumentation, M. Jäger, 89079 Ulm Deposited Documentation: GARDENA Technical Documentation, M. Jäger, 89079 Ulm Documentation déposée : Documentation technique GARDENA, M. Jäger, 89079 Ulm</p>	<p>Nummer der benannten Stelle /Number of notified body: Konformitätsbewertungs- verfahren: Nach 2000/14/EG Art. 14 Anhang VI Conformity Assessment Procedure: according to 2000/14/EC Art.14 Annex VI Procédure d'évaluation de la conformité : Selon 2000/14/CE art. 14 Annexe VI</p>

EN UKCA Declaration of Conformity

The manufacturer: GARDENA Germany AB, PO Box 7454, S-103 92 Stockholm, Sweden hereby certifies, when leaving our factory, the unit(s) indicated below is/are in accordance with the UK Regulations, designated standards of safety and product specific designated standards. This certificate becomes void if the units are modified without our approval.

Description of the product: **Electric Lawnmower**

Product type: **PowerMax 1800/37 G2**

Article number: **14637**

UK regulations: **S.I. 2008/1597
S.I. 2016/1091
S.I. 2012/3032
S.I. 2001/1701**

Designated standards: **EN ISO 12100
EN 62841-1
EN IEC 62841-4-3**

Conformity assessment body: **Intertek Testing & Certification Ltd.
Academy Place, 1 – 9 Brook Street
Brentwood, Essex
CM14 5NQ
United Kingdom
Approved Body Number: 0359**

Number of notified body: **0158**

Authorised representative: **Husqvarna UK Limited
Preston Road
Aycliffe
County Durham
UK DL5 6UP**

Deposited documentation: **GARDENA Technische Dokumentation
M. Jäger
89079 Ulm**

Noise level: measured / guaranteed **94 dB(A) / 96 dB(A)**

Conformity assessment according to: **According to S.I. 2001/1701 Art. 11 Schedule 9**

Ulm, 30.09.2022

Authorised Representative:



Reinhard Pompe
Vice President Products



Wolfgang Engelhardt
Vice President Supply Chain

Deutschland / Germany
GARDENA Manufacturing GmbH
Central Service
Hans-Lorenser-Straße 40
D-89079 Ulm
Produktfragen:
(+49) 731 490-123
Reparaturen:
(+49) 731 490-290
service@gardena.com
http://www.gardena.com

Albania
KRAFT SHPK
Autostrada Tirane-Durres
Km 7
1051 Tirane
Phone: (+355) 69 877 7821
info@kraft.al

Argentina
ROBERTO C. RUMBO S.R.L.
Predio Norlog
Lote 7
Benavidez, ZC: 1621
Buenos Aires
ventas@rumbosrl.com.ar

Armenia
AES Systems LLC
Marshal Babajanyan Avenue 56/2
0022 Yerevan
Phone: (+374) 60 651 651
masisoharyani@cloud.com

Australia
Husqvarna Australia Pty. Ltd.
Locked Bag 5
Central Coast BC
NSW 2252
Phone: (+61) (0) 2 4352 7400
customer.service@husqvarna.com.au

Austria / Österreich
Husqvarna Austria GmbH
Industrieleize 36
4010 Linz
Tel.: (+43) 732 77 01 01-485
service.gardena@husqvarnagroup.com

Azerbaijan
Progres Xüsusi Firması
Aliyar Aliyev 212, Baku, Azerbaijan
Sales: +994 70 326 07 14
Aftersales: +994 77 326 07 14
www.progress-garden.az
info@progress-garden.az

Bahrain
M.H. Al-Mahroos
BUILDING 208, BLOCK 356,
ROAD 328
Saihiya
Phone: +973 1740 8090
almahroos@almahroos.com

Belarus / Беларусь
ООО «Мастер Гарден»
220118, г. Минск,
улица Шаранговича, дом 7а
Тел. (+375) 17 257 00 33
mg@mastergarden.by

Belgium
Husqvarna Belgium nv
Gardena Division
Leuvensesteenweg 542
Planet II E
1930 Zaventem
Belgie

Bosnia / Hercegovina
Silk Trade d.o.o.
Poslovna Zona Vila Br. 20
Phone: (+387) 61 165 593
info@silkttrade.com.ba

Brazil
Nortech Maquinas e Motores Ltd.
Avenida Juscelino Kubitschek de Oliveira
Curitiba
3003 Brazil
Phone: (+55) 41 3595-9600
contato@nortech.com.br
www.nortech.com.br

Bulgaria
AGROLAND България АД
бул. 8 Декември, № 13
Офис 5
1700 Студентски град
София
Тел.: (+359) 24 66 6910
info@agroland.eu

Canada / USA
GARDENA Canada Ltd.
100 Summerlea Road
Brampton, Ontario L6T 4X3
Phone: (+1) 905 792 93 30
info@gardenacanada.com

Chile
REPRESENTACIONES JCE S.A.
2286 Avenida General Oscar Bonilla
Concepcion
Phone: (+56) 2 2414 2600
contacto@jce.cl

China
Husqvarna (Shanghai)
Management Co., Ltd.
高世华 (上海) 管理有限公司
3F, Bang Square B,
No.207, Song Hong Rd.,
Chang Ning District,
Shanghai, PRC. 200335
上海市市长宁区崧虹路207号明
基广场B座3楼, 邮编: 200335

Colombia
Equipos de Toyoma Colombia SAS
Cra. 68 D № 25 B 86 Of. 618
Edificio Torre Central
Bogota
Phone: +57 (1) 703 9520
+57 (1) 703 9522
servicioalcliente@toyoma.com.co
www.toyoma.com.co

Costa Rica
Exim CIA Costa Rica
Calle 25A, B°. Montalegre
Zapote
San José
Costa Rica
Phone: (+506) 2221-5654
(+506) 2221-5659
eximcostarica@gmail.com

Croatia
Husqvarna Austria GmbH
Industrieleize 36
4010 Linz
Phone: (+43) 732 77 01 01-485
service.gardena@husqvarnagroup.com

Cyprus
Pantelis Papadopoulos S.A.
92 Athinon Avenue
Athens
10442 Greece
Phone: (+30) 21 0519 3100
infocyp@papadopoulos.com.gr

Czech Republic
Gardena
Service Center Vrbno
c/o Husqvarna
Manufacturing CZ s.r.o.
Jesenická 146
79326 Vrbno pod Prádedem
Phone: 800 100 425
servis@gardena.cz

Denmark
GARDENA DANMARK
Lejvej 19, st.
3500 Værløse
Tel.: (+45) 70 26 47 70
husqvarna@husqvarna.dk
www.gardena.com/dk

Dominican Republic
BOSQUESA, S.R.L.
Carretera Santiago Licey
Km. 5 ½
Esquina Copal II.
Santiago De Los Caballeros
51000 Dominican Republic
Phone: (+1) 809-562-0476
contacto@bosquesa.com.do

Egypt
Universal Agencies Co
26, Abdel Hamid Lotfy St.
Giza
Phone: 3761 5757
https://gardeningegypt.com/
hany.masoud@univag.org/

Estonia
Husqvarna Eesti OÜ
Valdeku 132
EE-11216 Tallinn
info@gardena.ee

Finland
Oy Husqvarna Ab
Gardena Division
Lautatarhankatu 8 B / PL 3
00581 HELSINKI
www.gardena.fi

France
Husqvarna France
9/11 Allée des pierres mayettes
92235 Gennemilliers Cedex
France
http://www.gardena.com/fr
N° AZUR: 0 810 00 78 23
(Prix d'un appel local)

Georgia
Transporter LLC
#70, Bellashvili street
0159 Tbilisi, Georgia
Number: (+995) 322 14 71 71
info@transporter.com.ge
www.transporter.com.ge

Service Address and Importer to Great Britain
Husqvarna UK Ltd
Preston Road
Aycliffe Industrial Park
Newton Aycliffe
County Durham
DL5 6UP
Phone: (+44) (0) 344 844 4558
info.gardena@husqvarna.co.uk

Greece
Π.ΠΑΠΑΔΟΠΟΥΛΟΣ ΑΕΒΕ
Λεωφ. Αθήνων 92
Αθήνα
Τ.Κ.104 42
Ελλάδα
Τηλ. (+30) 210 5193 100
info@papadopoulos.com.gr

Hong Kong
Tung Tai Company
151-153 Hoi Bun Road
Kwun Tong, Kowloon
Hong Kong
Phone: (+852) 3583 1662
admin@tungtaico.com

Hungary
Husqvarna Magyarorszáგ Kft.
Ezred u. 1 – 3
1044 Budapest
Phone: (+36) 1 251-4161
vevozolgalat.husqvarna@husqvarna.hu

Iceland
BYKO ehf.
Skermmvegur 2a
200 Kópavogur
Phone: (+354) 515 4000
byko@byko.is

MHG Verslum ehf
Vikurhvarf 8
203 Kópavogur
Phone: (+354) 544 4656

India
B K RAMAN AND CO
Plot No. 185, Industrial Area,
Phase-2, Ram Darbar
Chandigarh
160002 India
Phone: (+91) 98140 06530
raman@jagannhardware.com

Iraq
Alshiem Alakhdar Company
Al-Faysaliah, Near Estate Bank
Mosul
Phone: (+964) 78 18 46 75

Ireland
Liffey Distributors Ltd.
309 NW Business Park, Ballycoolen
15 Dublin
Phone: (+353) 1 824 2600
info@liffeyd.com

Israel
HAGARIN LTD.
2 Nahal Harif St.
8122201 Yavne
internet@hagarin.co.il
Phone: (+972) 8-932-0400

Italy
Husqvarna Italia S.p.A.
Via Santa Vecchia 15
23868 VALMADRERA (LC)
Phone: (+39) 0341.203.111
assistenza.italia@it.husqvarna.com

Japan
Husqvarna Zenoh Co. Ltd. Japan
1-9 Minamidai, Kawagoe
350-1165 Saitama
Japan
gardena-jp@husqvarnagroup.com

Kazakhstan
ТОО "Ламэд"
Russian
Адрес: Қазақстан, г. Алматы,
ул. Тажибаевой, 155/1
Тел.: (+7) (727) 355 64 00
(+7) (700) 355 64 00
lamed@lamed.kz

Kazakh
Мекен-жайы: Қазақстан,
Алматы қ.,
көш. Тажибаевой, 155/1
Тел.: (+7) (727) 355 64 00
(+7) (700) 355 64 00
lamed@lamed.kz

Korea
Kyung Jin Trading Co., Ltd
107-4, Sunduk Bld, Yangjae-Dong
Seocho-Gu
137-891 Seoul
Phone: (+82) 2 574 6300
kjh@kjh.co.kr

Kuwait
Palms Agro Production Co
Al Rai- Fourth Ring Road – Block 56.
P.O.Box: 1976 Safat
13020 Al-Rai
Phone: 24730745
info@palms-kw.com

Kyrgyzstan
O'So Ayla Maki
Av. Molodaya Guardia 83
720014 Bishkek
Phone: (+996) 312 322115

Latvia
Husqvarna Latvija SIA
Ulbrokas 19A
LV-1021 Riga
info@gardena.lv

Lebanon
Technomec
Saifa Highway (Beirut – Tripoli) Center
622 Mezher Bldg.
P.O.Box 215
Jounieh
Phone: (+961) 9 853527
(+961) 3 855481
tecnomec@idm.net.lb

Lithuania
UAB Husqvarna Lietuva
Ateities pl. 77C
LT-52104 Kaunas
info@gardena.lt

Luxembourg
Magasin Jules Neuberg
39, rue Jacques Stas
Luxembourg-Gasperich 2549
Case Postale No. 12
Luxembourg 2010
Phone: (+352) 40 14 01
api@neuberg.lu

Malaysia
Glomedic International Sdn Bhd
Jalan Ruang No. 30
Shah Alam, Selangor
40150 Malaysia
Phone: (03)-7734 7997
case@glomedic.com.my

Malta
I.V. Portelli & Sons Ltd.
85, 86, Triq San Pawl
Rabat - RBT 1240
Phone: (+356) 2145 4289

Mauritius
Espace Maison Ltée
La City Trianon, St Jean
Quatre Bornes
Phone: (+230) 401 6950
info@espacemaison.mu

Mexico
AFOSA
Av. Lopez Mateos Sur # 5019
Col. La Calma 45070
Zapopan, Jalisco, Mexico
Phone: (+52) 33 3818-3434
info@afosa.com.mx

Moldova
Convel SRL
Republica Moldova,
mun. Chisinau,
sos. Muncesti 284
Phone: (+373) 22 857 126
www.convel.md

Mongolia
Soyolj Gardening Shop
Namii Rd
Ulaanbaatar
14230 Mongolia
Phone: +976 7777 5080
soyolj@maginet.mn

Morocco
Proekip
64 Rue de la Participation
Casablanca-Roches Noires
20303 Morocco
Phone: (+212) 661342107
hicham.hafani@proekip.ma

Netherlands
Husqvarna Nederland B.V.
GARDENA Division
Postbus 50131
1305 AC ALMERE
Phone: (+31) 36 521 00 10
info@gardena.nl

Neth. Antilles
Jonka Enterprises N.V.
Sta. Rosa Weg 196
P.O. Box 8200
Curaçao
Phone: (+599) 9 767 66 55
info@jonka.com

New Zealand
Husqvarna New Zealand Ltd.
PO Box 76-437
Manukau City 2241
Phone: (+64) (0) 9 9202410
support.nz@husqvarna.co.nz

North Macedonia
Sinpeks d.o.o.
Ul. Kravarski Pat Bb
7000 Bitola
Phone: (+389) 47 20 85 00
sinpeks@mt.net.mk

Norway
Husqvarna Norge AS
Gardena Division
Trøskerveien 36
1708 Sarpsborg
info@gardena.no

Northern Cyprus
Mediterranean Home & Garden
No 150 Alsancak, Karaoglanoglu Caddesi
Girne
Phone: (+90) 392 821 33 80
info@medgardener.com

Oman
General Development Services
PO 1475, PC - 111
Seeb
111 Oman
Phone: 96824582816
gdsoman@gdsoman.com

Paraguay
Agrofield SRL
AV. CHOFERES DEL CHAÇO
1449 OJ/25 DE MAYO
Asuncion
Phone: (+595) 21 608 656
consultas@agrofield.com.py

Peru
Sierras y Herramientas Forestal SAC
Av. Las Gaviotas 833, Chorrillos
Lima
Phone: (+51) 1 2520252
supervisorventas1@siersac.com
www.siersac.com

Philippines
Royal Dragon Traders Inc
10 Linaw Street, Barangay Saint Peter
Quezon City
1114 Philippines
Phone: (+63) 2 7426893
aida.fernandez@rdti.com.ph

Poland
Gardena Service Center Vrbno
c/o Husqvarna Manufacturing CZ s.r.o.
Jesenická 146
79326 Vrbno pod Prádedem
Czech Republic
Phone: (22) 336 78 90
servis@gardena.pl

Portugal
Husqvarna Portugal, SA
Lagoa - Albaraaque
2635 - 595 Rio de Mouro
Phone: (+351) 21 922 85 30
Fax: (+351) 21 922 85 36
info@gardena.pt

Romania
Madex International Srl
Soseaua Odaii 117 - 123,
RO 013003 Bucuresti, S1
Phone: (+40) 21 352 7603
madex@ines.ro

Russia / Россия
ООО „Хускварна“
141400, Московская обл.,
г. Химки,
улица Ленинградская,
владение 39, стр.6
Бизнес Центр
„Химки Бизнес Парк“,
помещение ОВ02_04
http://www.gardena.ru

Saudi Arabia
SACO
Takhassusi Main Road P.O. Box: 86387
Riyadh 12863
40011 Saudi Arabia
Phone: (966) 11 482 8877
webmaster@saco-ksa.com

Serbia
Domel d.o.o.
Slobodana Đurića 21
11000 Belgrade
Phone: (+381) 11 409 57 12
office@domel.rs

Singapore
Hy-Ray PRIVATE LIMITED
40 Jalan Pemimpin
#02-08 Tat Ann Building
Singapore 577185
Phone: (+65) 6253 2277
info@hyray.com.sg

Slovak Republic
Gardena
Service Center Vrbno
c/o Husqvarna
Manufacturing CZ s.r.o.
Jesenická 146
79326 Vrbno pod Prádedem
Phone: 0800 154044
servis@gardena.sk

Slovenia
Husqvarna Austria GmbH
Industrieleize 36
4010 Linz
Phone: (+43) 732 77 01 01-485
service.gardena@husqvarnagroup.com

South Africa
Husqvarna South Africa (Pty) Ltd
Lifestyle Business Park – Ground Floor Block A
Cnr Beyers Naude Drive and Ysterhout Road
Randpark Ridge, Randburg
Phone: (+27) 10 015 5750
service@gardena.co.za

Spain
Husqvarna España S.A.
Calle de Pivas nº 10
28052 Madrid
Phone: (+34) 91 708 05 00
atencioncliente@gardena.es

Sri Lanka
Hunter & Company Ltd.
130 Front Street
Colombo
Phone: 94-11 232 81 71
hunters@eureka.lk

Suriname
Deto Handelmaatschappij N.V.
Kerrikkampweg 72-74
P.O. Box: 12782
Paramaribo
Suriname
Phone: (+597) 438050
info@deto.sr

Sweden
Husqvarna AB /
GARDENA Sverige
Drottninggatan 2
561 82 Huskvarna
Sverige
Phone: (+46) (0) 36-14 60 02
info@gardena.se

Switzerland / Schweiz
Husqvarna Schweiz AG
Consumer Products
Industriestrasse 10
5506 Mägerwil
Phone: (+41) (0) 62 887 37 90
info@gardena.ch

Taiwan
Hong Ying Trading Co.,Ltd.
No. 46 Wu-Kun-Wu Road
New Taipei City
Phone: (+886) (02) 2298 1486
salesg1@7friends.com.tw

Tajikistan
ARIERS JV LLC
39, Ayni Street, 734024
Dushanbe, Tajikistan

Thailand
Spica Co. Ltd
243/2 Onnuh Rd., Prawat
Bangkok
10250 Thailand
Phone: (+66) (0)2721 7373
surapong@spica-siam.com

Tunisia
Sociétés du matériel agricole et maritime
Nouveau port de pêche de Sfax Bp 33
Sfax 3065, Tunisia
www.smamtunisia.com
Soulaymen Majdoub
Soulaymen@smamtunisia.com

Turkey
Dost Bahçe
Yunus Mah. Adil Sk. No:3
Kartal
Istanbul
34873 Turkey
Phone: (+90) 216 389 39 39
info@dostbahce.com.tr
www.dostbahce.com.tr

Turkmenistan
I.E. Orazmuhammedov Nurmuhammet
80 Ataturk, BEFKARAR Shopping Center,
Ground floor, A776,
Ashgabat 744000
TURKMENISTAN
Phone: (+993) 12 468859
Mob: (+993) 62 222887
info@jayhyzmat.com /
bekiyev@jayhyzmat.com
www.jayhyzmat.com

UAE
Al-Futtaim ACE Company
L.L.C Building, Al Rebat Street
Festival City, Dubai
7800 UAE
Phone: (+971) 4 206 6700
ace@alfuttaim.ae

Ukraine / Україна
AT «Альцест»
вул. Петропавлівська 4
08130, Київська обл. Києво-Святошинський
р-н, с. Петропавлівська Борщагіка
Україна
Тел.: (+38) 0 800 503 000

Uruguay
FELI SA
Entre Rios 1083
11800 Montevideo
Phone: (+598) 2203 1844
info@felisa.com.uy

Uzbekistan
AGROHOUSE MCHJ
O'zbekiston, 111112
Toshkent viloyati
Toshkent tumani
Hasanboy OFAY, THAY yoqasida
Phone: (+998) 93-5414141
(+998) 71-2096868
info@agro.house
www.agro.house

Vietnam
Vision Joint Stock Company
No. 03, Lot E2/D21, Ton That Thuyet Street,
Dich Vuong Hai Commune
Cau Giay District, Hanoi
Phone: (+8424)-38462833/34
quynhnm@visionjsc.com.vn

Zimbabwe
Cutting Edge
159 Citroen Rd, Msasa
Harare
Phone: (+263) 8677 008685
sales@cuttingedge.co.zw