

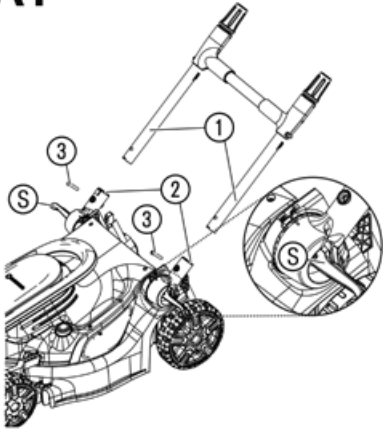
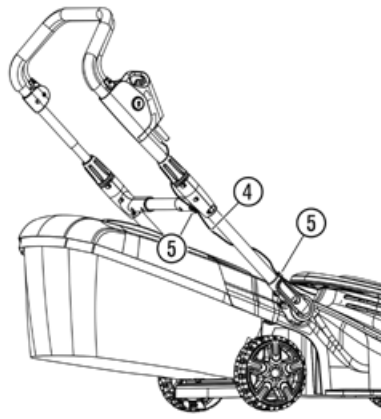
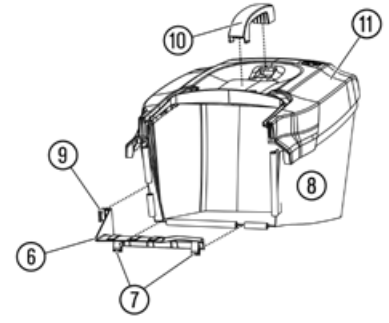
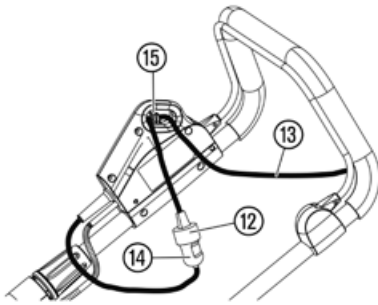
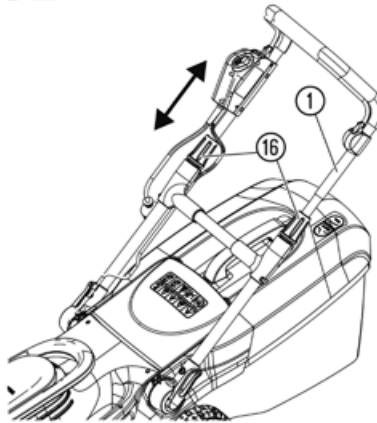
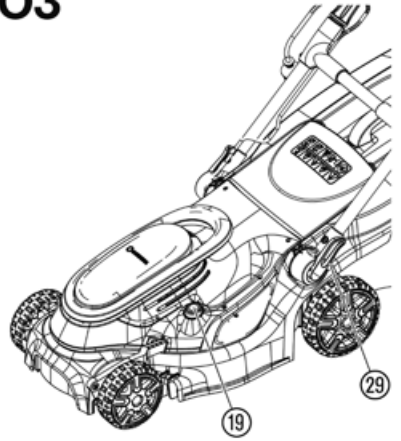
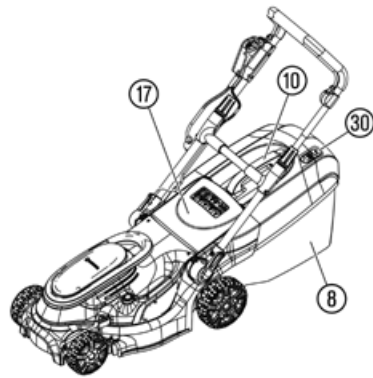
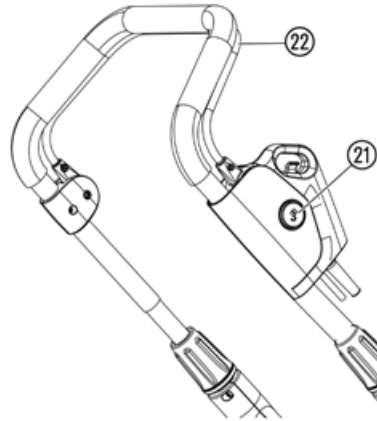
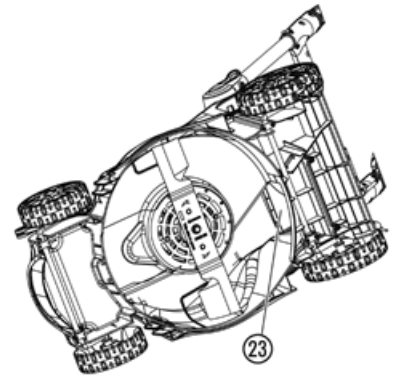
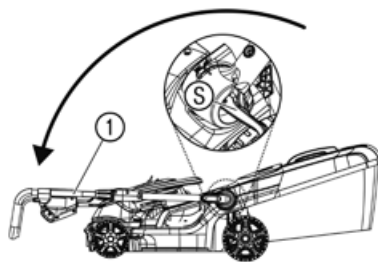
PowerMax 1800/37 G2

Art. 14637

**da** **Brugsanvisning**  
Elektrisk plæneklipper

---

<p><b>de Produkthaftung</b> Wir weisen ausdrücklich darauf hin, dass wir in Übereinstimmung mit dem Produkthaftungsgesetz nicht für Schäden haften, die durch unsere Produkte entstehen, wenn diese unsachgemäß und nicht durch einen von uns autorisierten Servicepartner repariert wurden oder wenn keine Original GARDENA Teile oder von uns zugelassene Teile verwendet wurden.</p>
<p><b>en Product liability</b> In accordance with the German Product Liability Act, we hereby expressly declare that we accept no liability for damage incurred from our products where said products have not been properly repaired by a GARDENA-approved service partner or where original GARDENA parts or parts authorised by GARDENA were not used.</p>
<p><b>fr Responsabilité</b> Conformément à la loi relative à la responsabilité du fait des produits défectueux, nous déclarons expressément par la présente que nous déclinons toute responsabilité pour les dommages résultant de nos produits, si lesdits produits n'ont pas été correctement réparés par un partenaire d'entretien agréé GARDENA ou si des pièces d'origine GARDENA ou des pièces agréées GARDENA n'ont pas été utilisées.</p>
<p><b>nl Productaansprakelijkheid</b> Conform de Duitse wet inzake productaansprakelijkheid verklaren wij hierbij uitdrukkelijk dat wij geen aansprakelijkheid aanvaarden voor schade ontstaan uit onze producten waarbij deze producten niet zijn gerepareerd door een GARDENA-erkende servicepartner of waarbij geen originele GARDENA-onderdelen of onderdelen die door GARDENA zijn goedgekeurd zijn gebruikt.</p>
<p><b>sv Produktansvar</b> I enlighet med tyska produktansvarslagar förklarar vi härmed uttryckligen att vi inte åtar oss något ansvar för skador som orsakas av våra produkter där produkterna inte har genomgått korrekt reparation från en GARDENA-godkänd servicepartner eller där originaldelar från GARDENA eller delar godkända av GARDENA inte använts.</p>
<p><b>da Produktaansvar</b> I overensstemmelse med den tyske produktansvarslov erklærer vi hermed udtrykkeligt, at vi ikke påtager os noget ansvar for skader på vores produkter, hvis de pågældende produkter ikke er blevet repareret korrekt af en GARDENA-godkendt servicepartner, eller hvor der ikke er brugt originale GARDENA-reservedele eller godkendte reservedele fra GARDENA.</p>
<p><b>fi Tuotevastuu</b> Saksan tuotevastuulain mukaisesti emme ole vastuussa laitteiden vaurioista, jos korjauksia ei ole tehnyt GARDENAn hyväksymä huoltoliike tai jos niiden synä on muiden kuin alkuperäisten GARDENA-varaosien tai GARDENAn hyväksymien varaosien käyttö.</p>
<p><b>it Responsabilità del prodotto</b> In conformità con la Legge tedesca sulla responsabilità del prodotto, con la presente dichiariamo espressamente che decliniamo qualsiasi responsabilità per danni causati dai nostri prodotti qualora non siano stati correttamente riparati presso un partner di assistenza approvato GARDENA o laddove non siano stati utilizzati ricambi originali o autorizzati GARDENA.</p>
<p><b>es Responsabilidad sobre el producto</b> De acuerdo con la Ley de responsabilidad sobre productos alemana, por la presente declaramos expresamente que no aceptamos ningún tipo de responsabilidad por los daños ocasionados por nuestros productos si dichos productos no han sido reparados por un socio de mantenimiento aprobado por GARDENA o si no se han utilizado piezas originales GARDENA o piezas autorizadas por GARDENA.</p>
<p><b>pt Responsabilidade pelo produto</b> De acordo com a lei alemã de responsabilidade pelo produto, declaramos que não nos responsabilizamos por danos causados pelos nossos produtos, caso os tais produtos não tenham sido devidamente reparados por um parceiro de assistência GARDENA aprovado ou se não tiverem sido utilizadas peças GARDENA originais ou peças autorizadas pela GARDENA.</p>
<p><b>pl Odpowiedzialność za produkt</b> Zgodnie z niemiecką ustawą o odpowiedzialności za produkt, niniejszym wyraźnie oświadczamy, że nie ponosimy żadnej odpowiedzialności za szkody poniesione na skutek użytkowania naszych produktów, w przypadku gdy naprawa tych produktów nie była odpowiednio przeprowadzana przez zatwierdzonego przez firmę GARDENA partnera serwisowego lub nie stosowano oryginalnych części GARDENA albo części autoryzowanych przez tę firmę.</p>
<p><b>hu Termékszavatosság</b> A németországi termékszavatossági törvénnyel összhangban ezennel nyomatékosan kijelentjük, hogy nem vállalunk felelősséget a termékeinkben keletkezett olyan károkért, amelyek valamely GARDENA által jóváhagyott szervizpartner által nem megfelelően végzett javításból adódtak, vagy amely során nem eredeti GARDENA alkatrészeket vagy a GARDENA által jóváhagyott alkatrészeket használtak fel.</p>
<p><b>cs Odpovědnost za výrobek</b> Upozorňujeme na to, že v souladu se zákonem o odpovědnosti za škodu způsobenou vadným výrobkem neručíme za škody, které způsobily naše produkty, pokud byly opraveny neodborně a ne námi autorizovaným servisním partnerem nebo pokud nebyly použity originální díly GARDENA nebo námi schválené díly.</p>
<p><b>sk Zodpovednosť za produkt</b> V súlade s nemeckými zákonmi o zodpovednosti za výrobok týmto výslovne prehlasujeme, že nenesieme žiadnu zodpovednosť za škody spôsobené našimi výrobkami, v prípade ktorých neboli náležite opravy vykonané servisným partnerom schváleným spoločnosťou GARDENA alebo neboli použité diely spoločnosti GARDENA alebo diely schválené spoločnosťou GARDENA.</p>
<p><b>el Ευθύνη προϊόντος</b> Σύμφωνα με τον γερμανικό νόμο περί Ευθύνης για τα Προϊόντα, με το παρόν δηλώνουμε ρητώς ότι δεν αποδεχόμαστε καμία ευθύνη για τυχόν ζημιές που προκύπτουν από τα προϊόντα μας εάν αυτά δεν έχουν επισκευαστεί σωστά από κάποιον εγκεκριμένο συνεργάτη επισκευών της GARDENA ή εάν δεν έχουν χρησιμοποιηθεί αυθεντικά εξαρτήματα GARDENA ή εξαρτήματα εγκεκριμένα από την GARDENA.</p>
<p><b>sl Odgovornost proizvajalca</b> V skladu z nemškimi zakoni o odgovornosti za izdelke, izrecno izjavljajo, da ne sprejemamo nobene odgovornosti za škodo, ki jo povzročijo naši izdelki, če teh niso ustrezno popravili GARDENINI odobreni servisni partnerji ali pri tem niso bili uporabljeni originalni GARDENINI nadomestni deli ali GARDENINIMI homologiranimi nadomestnimi deli.</p>
<p><b>hr Pouzdanost proizvoda</b> Sukladno njemačkom zakonu o pouzdanosti proizvoda, ovime izričito izjavljujemo kako ne prihvaćamo nikakvu odgovornost za oštećenja na našim proizvodima nastala uslijed neispravnog popravka od strane servisnog partnera kojeg odobrava GARDENA ili uslijed nekorištenja originalnih GARDENA dijelova ili dijelova koje odobrava GARDENA.</p>
<p><b>ro Răspunderea pentru produs</b> În conformitate cu Legea germană privind răspunderea pentru produs, declarăm în mod expres prin prezentul document că nu acceptăm nicio răspundere pentru defecțiunile suferite de produsele noastre atunci când acestea nu au fost reparate în mod corect de un atelier de service partener, aprobat de GARDENA, sau când nu au fost utilizate piese GARDENA originale sau piese autorizate de GARDENA.</p>
<p><b>bg Отговорност за вреди, причинени от стоки</b> Съгласно германския Закон за отговорността за вреди, причинени от стоки, с настоящото изрично декларираме, че не носим отговорност за щети, причинени от нашите продукти, ако те не са били правилно ремонтирани от одобрен от GARDENA сервиз или ако не са използвани оригинални части на GARDENA или части, одобрени от GARDENA.</p>
<p><b>et Tootevastutus</b> Vastavalt Saksamaa tootevastutusseadusele deklareerime käesolevaga selgesõnaliselt, et me ei kanna mingisugust vastutust meie toodetest tingitud kahjude eest, kui need tooted ei ole korrektselt parandatud GARDENA heakskiidetud hoolduspartneri poolt või kui parandamisel ei ole kasutatud GARDENA originaalosi või GARDENA volitatud osi.</p>
<p><b>lt Gaminio patikimumas</b> Mes aiškiai pareiškiame, kad, atsižvelgiant į Vokietijos gaminių patikimumo įstatymą, neprisiimame atsakomybės dėl bet kokios žalos, patirtos dėl mūsų gaminių, jeigu jie buvo netinkamai taisomi arba jų dalys buvo pakeistos neoriginaliomis GARDENA dalimis ar nepatvirtintomis dalimis, arba jeigu remonto darbai buvo atliekami ne GARDENA techninės priežiūros centro specialistų.</p>
<p><b>lv Atbildība par produkcijas kvalitāti</b> Saskaņā ar Vācijas likumu par atbildību par produkcijas kvalitāti ar šo mēs paziņojam, ka neuzņemamies atbildību par bojājumiem, kas radušies, lietojot mūsu izstrādājumus, kuru remontu nav veicis uzņēmuma GARDENA apstiprināts apkopes partneris vai kuru remontam netika izmantotas oriģinālās GARDENA detaļas vai detaļas, kuru lietošanu apstiprinājis uzņēmums GARDENA.</p>

**A1****A2****A3****O1****O2****O3****O4****O5****M1****S1**

1. SIKKERHEDSANVISNINGER	24
2. MONTERING	26
3. BETJENING	26
4. VEDLIGEHOLDELSE	27
5. OPBEVARING	27
6. FEJLAFHJÆLPNING	27
7. TEKNISKE DATA	27
8. TILBEHØR/RESERVEDELE	28
9. SERVICE	28
10. BORTSKAFFELSE	28

Oversættelse af den originale vejledning.

## 1. SIKKERHEDSANVISNINGER

### 1.1 Forklaring på symbolerne:



Læs brugsvejledningen.



ADVARSEL – Vær forsigtig i forhold til objekter, der slynges ud – hold afstand til omkringstående.



ADVARSEL – Træk netstikket ud før vedligeholdelsesarbejde, eller hvis netledningen er beskadiget.



ADVARSEL – Hold netledningen væk fra knivene.



ADVARSEL – Hold hænder og fødder væk fra knivene. Knivene kører videre, efter at motoren er slået fra.



ADVARSEL – Afbryd accuen før vedligeholdelsesarbejde.



ADVARSEL – Fjern spærreanordningen før vedligeholdelsesarbejde.



ADVARSEL – Aktivér spærreanordningen før vedligeholdelsesarbejde.

### 1.2 Generelle sikkerhedshenvisninger

#### 1.2.1 Generelle sikkerhedshenvisninger for maskiner



ADVARSEL!

Læs alle sikkerhedshenvisninger, anvisninger, illustrationer og tekniske data, som medfølger til denne maskine.

Manglende overholdelse af sikkerhedshenvisningerne og anvisningerne kan medføre elektrisk stød, brand og/eller alvorlige personskader.

Opbevar alle sikkerhedshenvisninger og anvisninger til fremtidig brug.

Begrebet „maskine“, som anvendes i sikkerhedshenvisningerne, anvendes om ældre maskiner (med ledning) og maskiner med genopladelig accu (uden ledning).

#### 1) Sikkerhed på arbejdspladsen

a) Dit arbejdsområde skal være rent og godt oplyst.

Uorden eller ikke oplyste arbejdsområder kan medføre ulykker.

b) Arbejd ikke med maskinen i eksplosionsfarlige omgivelser, hvor der er brændbare væsker, gasser eller støv.

Maskiner genererer gnister, som kan antænde støvet eller dampene.

c) Hold børn og andre personer væk fra maskinen under brugen.

Hvis du bliver afledt, kan du miste kontrollen over maskinen.

#### 2) Elektrisk sikkerhed

a) Maskinens tilslutningsstik skal passe i stikdåsen. Stikket må ikke ændres på nogen måde. Undlad at bruge adaptere sammen med jordede maskiner.

Uændrede stik og passende stikdåser mindsker risikoen for et elektrisk stød.

b) Undgå kropskontakt med jordede overflader som fx rør, radiatorer, komfurer og køleskabe.

Faren ved et elektrisk stød er større, hvis din krop er jordet.

**c) Hold maskiner væk fra regn eller fugt.**

Hvis der trænger vand ind i en maskine, øger det risikoen for et elektrisk stød.

**d) Undlad at bruge el-ledningen til at bære maskinen i, til at hænge den op i eller til at trække stikket ud af stikdåsen. Hold kablet væk fra varme, olie, skarpe kanter eller maskindele, der bevæger sig.**

Skadede eller sammenfildrede ledninger øger risikoen for et elektrisk stød.

**e) Hvis du arbejder med maskinen udendørs, bør du kun bruge forlængerledninger, som også er beregnet til udendørs brug.**

At bruge en forlængerledning, der er egnet til udendørs brug, mindsker risikoen for et elektrisk stød.

**f) Hvis det ikke kan undgås at bruge maskinen i fugtige omgivelser, skal du bruge et fejlstrømsrelæ.**

At bruge et fejlstrømsrelæ mindsker risikoen for et elektrisk stød.

### 3) Personers sikkerhed

**a) Vær opmærksom, se på det du laver, og brug fornuften, når du arbejder med maskinen. Undlad at bruge maskinen, når du er træt eller påvirket af narko, alkohol eller medicin. Et øjeblik uopmærksomhed under brugen af maskinen kan føre til alvorlige personskader.**

**b) Brug personligt sikkerhedsudstyr og altid sikkerhedsbriller.**

Brug af personligt sikkerhedsudstyr som støvmaske, skridsikre sikkerhedssko, sikkerhedshjelm eller høreværn kan, alt efter maskinens type og brug, mindske risikoen for personskader.

**c) Undgå at værktøjet tændes ved et uheld. Kontrollér, at maskinen er frakoblet, før du tilslutter den til strømforsyningen og/eller accuen, løfter eller bærer den. Hvis du har fingern på kontakten, når du bærer maskinen, eller sætter stikket i stikdåsen, mens maskinen er tændt, kan dette føre til ulykker.**

**d) Fjern justeringsværktøjer eller skruenøgler, før du tænder for maskinen. Et værktøj eller en nøgle, der sidder i en roterende del af maskinen, kan medføre personskader.**

**e) Undgå en unormal kropsholdning. Sørg for at stå sikkert og hold altid balancen. Derved kan du bedre kontrollere maskinen i uventede situationer.**

**f) Gå i egnet tøj. Undlad at gå i vide klæder eller smykker. Hold hår, klæder og handsker borte fra bevægelige dele.**

Løs klædning, smykker eller langt hår kan blive grebet af dele, der bevæger sig.

**g) Hvis det er muligt at montere støvsugnings- og opsamlingsanordninger, skal disse tilsluttes og bruges rigtigt.**

At bruge en støvsuger kan mindske faren pga. støv.

**h) Selvom du er fortrolig med maskinen efter at have anvendt den mange gange, må du ikke at blive uforsigtig og tilsidesætte sikkerhedsreglerne.**

Uagtsomme handlinger kan inden for få dele af et sekund medføre alvorlige kvæstelser.

### 4) Brug og behandling af maskinen

**a) Undlad at overbelaste maskinen. Brug den maskine, der er beregnet til dit arbejde. Med den passende maskine arbejder du bedre og mere sikkert i det oplyste område.**

**b) Brug ikke en maskine, hvis kontakt er defekt.**

En maskine, der ikke længere kan tændes eller slukkes, er farlig og skal repareres.

**c) Træk stikket ud af stikdåsen og/eller fjern den genopladelige accu, før du indstiller maskinen, udskifter tilbehør eller lægger maskinen fra dig. Denne sikkerhedsregel forhindrer, at maskinen tændes ved en fejl.**

**d) Opbevar maskiner, der ikke bruges, udenfor børns rækkevidde. Lad ikke personer, som ikke er fortrolige med denne maskine eller ikke har læst disse anvisninger, bruge maskinen.**

Maskiner er farlige, hvis de bruges af uerfarne personer.

**e) Plej maskinen med omhu. Kontrollér, at bevægelige dele fungerer perfekt og ikke er fastklemt, og om der er dele, der er knækket eller beskadiget på en sådan måde, at maskinens funktion er forringet. Få de beskadigede dele repareret, før maskinen bruges.**

Mange ulykker skyldes dårligt vedligeholdt maskiner.

**f) Hold skærende værktøj skarpt og rent. Omhyggeligt plejet skærende værktøj med skarpe skærekanter sætter sig mindre fast og er lettere at arbejde med.**

**g) Brug maskinen, tilbehør, indsatsværktøj osv. i overensstemmelse med disse anvisninger. Tag derved hensyn til arbejdsforholdene og det arbejde, der skal udføres. Det kan medføre farlige situationer at bruge maskiner til andet, end det, de er beregnet til.**

**h) Hold håndtag og håndtagsflader tørre, rene og fri for olie og fedt.**

Ved glatte håndtag og håndtagsflader kan maskiner ikke betjenes og kontrolleres sikkert i uforudsete situationer.

### 5) Service

Lad kun kvalificeret fagpersonale reparere din maskine og kun med originale reservedele. Dermed sikrer du dig, at maskinens sikkerhed bevares.

#### 1.2.2 Sikkerhedshenvisninger til plæneklipper

**a) Brug ikke plæneklipperen ved dårligt vejr, særligt ikke ved uvejr.**

Det reducerer faren for at blive ramt af et lyn.

**b) Undersøg grundigt, om der er vilde dyr i plænen. Vilde dyr kan blive kvæstet på grund af de kørende maskine.**

**c) Undersøg grundigt, om der er sten, grene, wiretråde og andre fremmedlegemer i plænen. Udslyngede dele kan forårsage kvæstelser.**

**d) Kontrollér altid før brugen af maskinerne, at kniven og klippeaggregatet ikke er slidte eller beskadigede. Slidte eller beskadigede dele øger faren for tilskadekomst.**

**e) Kontrollér netledningen og eventuelle forlængerledninger for tegn på skader eller ældning før brugen. Beskadigede eller slides netledninger**

under brugen, skal du frakoble maskinen – berør ikke kablet, før du har trukket netstikket ud. En beskadiget net- eller forlængerledningen kan medføre elektrisk stød, ild og/eller alvorlige skader.

**f) Kontrollér regelmæssigt græsopsamlingsbeholderen for slid eller nedbrydning. En slidt eller beskadiget græsopsamlingsbeholder øger risikoen for tilskadekomst.**

**g) Fjern ikke sikkerhedsafdækninger fra deres plads. Sikkerhedsafdækninger skal være funktionsdygtige og fastgjort korrekt.**

En løs, beskadiget sikkerhedsafdækning eller en afdækning, der ikke fungerer, kan medføre tilskadekomst.

**h) Hold luftindtagsåbninger fri for aflejringer. Blokerede luftindtagsåbninger og aflejringer kan føre til overophedning eller brandfare.**

**i) Brug altid skridsikre sikkerhedssko, når du bruger maskinen. Arbejd aldrig barfodet eller med åbne sandaler. Herved reducerer du faren for at kvæste dine fødder ved kontakt med den roterende kniv.**

**j) Brug altid lange bukser ved anvendelse af maskinen.**

Blottet hud øger risikoen for kvæstelser på grund af objekter, der slynges ud.

**k) Brug ikke maskinen i vådt græs. Gå under anvendelsen af maskinen, løb aldrig. Herved nedsætter du faren for at rutsje ud og falde, hvilket kan medføre kvæstelser.**

**l) Brug ikke maskinen på meget stejle skrånninger. Hermed reduceres risikoen for at miste kontrollen, rutsje og falde, hvilket kan føre til tilskadekomst.**

**m) Sørg for at stå stabilt under arbejde på skrånninger; arbejd altid på tværs på skrånningen, aldrig opad eller nedad, og vær ekstremt forsigtig ved ændring af arbejdsretningen. Herved reduceres risikoen for at miste kontrollen, rutsje og falde, hvilket kan føre til tilskadekomst.**

**n) Vær særligt forsigtig, når du bakker med maskinen eller trækker den henimod dig selv. Det reducerer faren for kontakt med fødder eller ben.**

**o) Hold netledningen væk fra knivene.**

En beskadiget netledning kan føre til elektrisk stød, ild og/eller alvorlige skader.

**p) Frakobl plæneklipperen, og træk netstikket ud, såfremt netledningen sætter sig fast eller bliver beskadiget.**

Fastklemt eller beskadigede ledninger kan øge risikoen for et elektrisk stød.

**q) Berør ikke knive eller andre farlige dele, som stadig bevæger sig.**

Herved reducerer du risikoen for skade på dele, der bevæger sig.

**r) Kontrollér, at alle kontakter er slået fra, og netstikket er trukket ud, før du fjerner fastsiddende materiale eller vedligeholder maskine.**

Hvis maskinen pludselig starter, kan der opstå alvorlige skader.

Stop skæreanordninger, hvis maskinen skal vippes under transporten, hvis du skal krydse andre overflader end græs og ved transport af maskinen til og fra det område, der skal bearbejdes.

Vip ikke maskinen ved tilkobling af motoren, medmindre maskinen skal vippes for at starte. I dette tilfælde må du ikke vippe maskinen mere end absolut nødvendigt, og hæv kun den del, der er længst væk fra brugeren.

Stop maskinen, træk stikket ud af stikdåsen, og kontrollér, at alle bevægelige dele stopper:

- Hvis maskinen har ramt et fremmedlegeme, skal du undersøge maskinen for skader, og udbedre disse, før du tager maskinen i brug igen
- Hvis maskinen begynder at vibrere unormalt, skal du straks undersøge den for skader, udskifte eller reparere beskadigede dele. Kontrollér også alle løse dele, og stram dem.

**Vedligehold plæneklipperen med regelmæssige intervaller.**

På denne måde forlænger du plæneklipperens levetid.

**Brug kun reservedele, som GARDENA anbefaler.**

Kun på denne måde kan plæneklipperen anvendes sikkert.

Sørg ved indstillingen af maskinen for, at dine fingre ikke kommer i klemme mellem bevægelige skæreanordninger og maskinens faste dele.

Lad altid maskinen køle af, før du opbevarer den.

Sørg ved vedligeholdelsen af skæreværket for, at skæreværket stadig kan bevæges ved frakoblet strømkilde.

Vi anbefaler at bruge høreværn.

## 1.3 Yderligere sikkerhedshenvisninger

### 1.3.1 Tilsigtet anvendelse:

GARDENA-Plæneklipperen er beregnet til at slå græs i private haver ved hjemmet og i kolonihaver.

Produktet er ikke egnet til langtidsbrug (professionel drift).



**FARE!**

**Legemsbeskadigelse!**

→ Undlad at bruge produktet til at klippe buske, hække, buskadser og stauder, til at skære klatrende planter eller græs på tage eller på altanen, til fin-delning af grene og kviste samt til udjævning af ujævnheder i jordoverfladen.

→ Undlad at bruge produktet på skrånninger med en hældning på mere end 20°.

### 1.3.2 Yderligere elektriske sikkerhedshenvisninger



**FARE!**

**Hjertestop!**

Produktet opretter et elektromagnetisk felt under driften. Dette felt kan under bestemte betingelser have indflydelse på funktionen af aktive eller passive medicinske implantater. For at udelukke livsfarlige situationer, der kan medføre alvorlige kvæstelser med døden til følge, bør personer med et medicinsk implantat sætte sig i forbindelse med en læge eller implantatets producent, inden dette produkt anvendes.

→ Brug den ikke i eksplosionsfarlige omgivelser.



→ Brug ikke produktet, når det regner eller er vådt.  
Det kan øge risikoen for et elektrisk stød.

### 1.3.3 Yderligere personlige sikkerhedshenvisninger



#### FARE!

#### Fare for kvælning!

Små dele kan nemt sluges. Der er risiko for, at små børn kan blive kvælt i polyposen.

→ Hold små børn på afstand under monteringen.

→ Slå ikke græsset ved at trække maskinen ind mod dig selv.

→ Gør luftindgangene rene med en børste, før den stilles på opbevaringspladsen.

→ Grib ikke ind i åbningerne under brugen af plæneklipperen.

→ Handicappede eller svage personer bør bede en anden person om hjælp ved transporten (vægt).

→ Skil ikke produktet ad i flere dele end det blev leveret.

→ Bær handsker, skridsikre sko og sikkerhedsbriller.

→ Start kun plæneklipperen med oprejst monteret greb.

→ Undlad at overbelaste plæneklipperen.

→ Undlad at arbejde med produktet, når du er træt eller syg eller påvirket af alkohol, narko eller medicin.

## 2. MONTERING



#### FARE!

#### Snitlæstion på grund af kniven!

Fare for snitsår på grund af at maskinen starter utilsigtet.

→ Bær beskyttelseshandsker.

→ Vent indtil kniven står stille.

→ Træk netstikket fuldstændigt ud af stikdåsen.

### 2.1 Montering af håndtaget [fig. A1]:

1. Klap begge greb ⑤ udad.
2. Drej begge optagningsrør ② til betjeningsposition.
3. Tryk begge greb ⑤ mod håndtaget ①.
4. Skru de to formonterede skruer ③ ud af optagningsrørene ②.
5. Skub håndtaget ① ind i optagningsrørene ②.  
*Sørg for at håndtaget er stukket helt ind, og at hullerne i håndtaget vender samme vej som hullerne i optagningsrørene.*
6. Stik de to skruer ③ ind i hullerne i optagningsrørene ②.
7. Spænd begge skruer ③ fast med en skruetrækker.  
*Sørg for, at skruerne er strammet fuldstændigt.*

### 2.2 Fastgørelse af kablet på håndtaget [fig. A2]:

→ Fastgør kablet ④ på håndtaget ① med klemmerne ⑤.  
*Sørg for, at kablet ikke er klemt fast imellem håndtaget og plæneklipperen, da kablet ellers kan blive beskadiget.*

### 2.3 Montering af græsopsamlingsækkens [fig. A3]:

1. Tryk først tungen ⑥ ind i begge koblinger ⑦ nederst på græsopsamlingsækkens ⑧, indtil forbindelserne går hørbart i indgreb.  
*Kontrollér, at begge koblinger er gået i indgreb.*
2. Tryk herefter tungen ⑥ ind i begge koblinger ⑧ i siden på græsopsamlingsækkens ⑧, indtil forbindelserne går hørbart i indgreb.  
*Kontrollér, at koblingen er gået i indgreb.*
3. Sæt først opsamlingsækgrebet ⑩ bagest i opsamlingsækdækslet ⑪.
4. Tryk herefter opsamlingsækgrebet ⑩ forrest ind i opsamlingsækdækslet ⑪, indtil forbindelserne går hørbart i indgreb.  
*Kontrollér, at alle koblinger er gået i indgreb.*

## 3. BETJENING



#### FARE!

#### Snitlæstion på grund af kniven!

Fare for snitsår på grund af at maskinen starter utilsigtet.

→ Bær beskyttelseshandsker.

→ Vent indtil kniven står stille.

→ Træk netstikket fuldstændigt ud af stikdåsen.

### 3.1 Tilslut plæneklipperen [Fig. O1]:



#### BEMÆRK!

#### Elektrisk stød!

For at undgå skader på stikket skal forlængerledningen føres ind i kablesikringen.

→ Før forlængerledningen ind i kablesikringen før brugen.

1. Stik forlængkablets ⑬ bøsning ⑭ på stikket ⑮ i plæneklipperen.
2. Læg en strop med forlængerledningen ⑬, før stroppen ind i kablesikringen ⑯, og stram den.
3. Stik forlængkablets ⑬ stik ind i en stikdåse.

### 3.2 Arbejdsposition:

→ Indstil håndtagets højde således, at du har en opretstående holdning, når du bruger plæneklipperen.

### 3.2.1 Indstilling af håndtagets længde [fig. O2]:

Håndtagets længde kan indstilles efter din højde.

1. Løsn begge møtrikker ⑯.
2. Indstil håndtaget ① til den ønskede længde.
3. Stram begge møtrikker ⑯ igen.

### 3.3 Indstille snithøjden [fig. O3]:

Skærehøjden kan indstilles i 4 stillinger fra 35 – 65 mm.

#### 3.3.1 Reduktion af skærehøjden:

→ Tryk på tasten ⑲, og tryk grebet ⑳ nedad, for at reducere skærehøjden.

#### 3.3.2 Forøgelse af skærehøjden:

→ Tryk på tasten ⑲, og træk grebet ⑳ opad for at reducere skærehøjden.

### 3.4 Græsslåning med græsopsamlingsækkens [fig. O4]:



#### FARE!

#### Snitlæstion på grund af kniven!

Fare for snitsår på grund af at maskinen starter utilsigtet.

→ Grib ikke med hænderne ind i udkaståbningen.

#### 3.4.1 Sæt græsopsamlingsækkens ind i plæneklipperen:

1. Løft sikkerhedsklappen ⑳.
2. Sæt græsopsamlingsækkens ⑧ på grebet ⑩ ind i plæneklipperen.  
*Kontrollér, at græsopsamlingsækkens sidder fast.*
3. Start plæneklipperen.

#### 3.4.2 Tøm græsopsamlingsækkens:

Under plæneklippingen åbnes visningen af påfyldningsstanden ㉑. Hvis den lukker under græsslåningen, er græsopsamlingsækkens fuld.

1. Hvis græsopsamlingsækkens ⑧ er fuld, skal du stoppe plæneklipperen.
2. Løft sikkerhedsklappen ⑳.
3. Udtag græsopsamlingsækkens på grebet ⑩.
4. Tøm græsopsamlingsækkens ⑧.

### 3.5 Start/stop plæneklipperen [fig. O1/O5]:



#### FARE!

#### Legemsbeskadigelse!

Fare for kvæstelser, hvis produktet ikke standser, når starthåndtaget slippes.

→ Tilsidesæt ikke sikkerhedsanordningerne eller kontakterne.

→ F. eks. må du ikke fastgøre starthåndtaget til håndtaget.

#### 3.5.1 Start af plæneklipperen:

Produktet har en tohånds-sikkerhedsanordning (starthåndtag og sikkerhedsspærring), som forhindrer, at man utilsigtet tænder produktet.

1. Tryk på sikkerhedsspærringen ② med en hånd og træk i starthåndtaget ② med den anden hånd til grebet.  
Plæneklipperen starter.
2. Slip sikkerhedsspærringen ②.

### 3.5.2 Stop plæneklipperen:

- Slip starthåndtaget ②.  
Plæneklipperen standser.

### 3.7 Tips til græsslåning:

#### 3.7.1 Tip til brugen af plæneklipperen:

Hvis der er græs i udkastningsåbningen, skal du trække plæneklipperen ca. 1 m tilbage, så græsset kan falde ud nedad.

For at få en velplejet græsplæne anbefaler vi at slå græsset med jævne mellemrum og helst en gang om ugen. Græsplænen bliver tættere, hvis den slås med jævne mellemrum.

Slå efter længere pauser i græsslåningen (ferieplæne) først med den højeste skærehøjde i en retning og derefter på tværs i den ønskede skærehøjde. Det forhindrer en eventuel blokade af kniven på grund af for meget græs.

Slå om muligt kun græsset, når det er tørt. Når græsset er fugtigt, bliver skæremønstret uregelmæssigt.

## 4. VEDLIGEHOLDELSE



#### FARE!

##### Snitlæstion på grund af kniven!

Fare for snitsår på grund af at maskinen starter utilsigtet.

- Bær beskyttelseshandsker.
- Vent indtil kniven står stille.
- Træk netstikket fuldstændigt ud af stikdåsen.

### 4.1 Rengøring af plæneklipperen:



#### FARE!

##### Legemsbeskadigelse!

Fare for kvæstelser og risiko for beskadigelse af produktet.

- Produktet må ikke rengøres med vand eller med en vandstråle (især ikke under højtryk).
- Må ikke renses med kemikalier, benzin eller opløsningsmidler. Nogle af disse kan ødelægge vigtige kunststofdele.

#### Ventilationsslidserne skal altid være rene.

- Rengør over- og undersiden af plæneklipperen efter hver brug.

#### 4.1.1 Rengøring af plæneklipperens overside:

1. Rengør oversiden af plæneklipperen med en fugtig klud.
2. Rengør luftslidserne med en blød børste (undlad at bruge skarpe genstande).

#### 4.1.2 Rengøring af plæneklipperens underside [fig. M1]:

1. Læg forsigtigt plæneklipperen på siden.
2. Rengør undersiden, kniven og udkaståbningen ② med en blød børste (undlad at bruge skarpe genstande).

#### 4.1.3 Rengør græsopsamlingsækket:

- Rengør græsopsamlingsækket med en blød børste (undlad at bruge skarpe genstande).

## 5. OPBEVARING

### 5.1 Afbrydelse af brugen:

#### Produktet skal opbevares utilgængeligt for børn.

1. Træk netstikket fuldstændigt ud af stikdåsen.
2. Tøm græsopsamlingsækket.
3. Rengør plæneklipperen (se 4. VEDLIGEHOLDELSE).
4. Opbevar plæneklipperen på et tørt, lukket og frostsikkert sted.

### 5.1.1 Pladsbesparende lagerposition [fig. S1]:

1. Klap begge greb ⑤ udad.
2. Klap håndtaget ① nedad på plæneklipperen.  
Sørg for, at kablet ikke er klemt fast imellem håndtaget og plæneklipperen, da kablet ellers kan blive beskadiget.
3. Tryk begge greb ⑤ mod håndtaget ①.

## 6. FEJLAFHJÆLPNING



#### FARE!

##### Snitlæstion på grund af kniven!

Fare for snitsår på grund af at maskinen starter utilsigtet.

- Bær beskyttelseshandsker.
- Vent indtil kniven står stille.
- Træk netstikket fuldstændigt ud af stikdåsen.

### 6.1 Udskift kniven:



#### FARE!

##### Legemsbeskadigelse!

Fare for snitsår, hvis en beskadiget eller bøjet kniv eller en kniv med ubalance eller med stoppede skærekanten drejer.

- Undlad at bruge plæneklipperen, hvis kniven er skadet eller bøjet, hvis den er i ubalance eller har stoppede skærekanten.
- Undlad at slibe kniven.

**GARDENA-reservedele** fås hos din **GARDENA-forhandler** eller hos din **GARDENA-service**.

1. Brug kun en original **GARDENA Reservekniv** **Varenr. 4103**
2. Få GARDENA's service eller en af GARDENA autoriseret kontraktforhandler til at udskifte kniven.

### 6.2 Fejltabel:

Problem	Mulig årsag	Afhjælpning
Plæneklipperen starter ikke	Forlængerledningen er ikke tilsluttet eller skadet.	→ Tilslut forlængerledningen, eller udskift den ved behov.
Motoren er blokeret	Forhindring blokerer motoren.	→ Fjern forhindringen.
	Skærehøjden er indstillet for lille.	→ Indstil en højere skærehøjde.
Høje lyde og plæneklipperen klapper	Skruer på motoren, fikseringen eller på plæneklipperens hus er løse.	→ Få en autoriseret kontraktforhandler eller GARDENA Service til at efterstramme skrueene.
Plæneklipperen kører ujævnt eller vibrerer meget	Kniven er beskadiget eller slidt.	→ Udskift kniven.
	Knivskruen er løst.	→ Stram knivskruen.
	Kniven er meget snavset.	→ Rengør plæneklipperen. Hvis problemet ikke løses herved, bedes du kontakte GARDENA Service.
Græsplænen er ikke slået rent	Kniven er sløv eller beskadiget.	→ Udskift kniven.
	Skærehøjden er indstillet for lille.	→ Indstil en højere skærehøjde.

#### BEMÆRK:

Reparationer må kun udføres af GARDENA Servicecentre eller af forhandlere, som er autoriseret af GARDENA.

- Henvend dig venligst ved andre fejl til GARDENA Service-Center.

## 7. TEKNISKE DATA

Elektrisk plæneklipper	Enhed	Værdi (Varenr. 14637)
Nominal effekt	W	1800
Netspænding	V (AC)	230
Netfrekvens	Hz	50 / 60
Knivens omdrejningstal	O/min.	3500

Elektrisk plæneklipper	Enhed	Værdi (Varenr. 14637)
Skærebredde	cm	37
Indstilling af skærehøjden (4 positioner)	mm	35 – 65
Græsopsamlingsækkens volumen	l	45
Vægt	kg	14,2
Lydtrykniveau $L_{pA}$ <sup>1)</sup> Usikkerhed $k_{pA}$	dB (A)	83 3
Lydeffektniveau $L_{WA}$ <sup>2)</sup> : målt/garanteret Usikkerhed $k_{WA}$	dB (A)	94 / 96 1,2
Håndarmsvibration $a_{vhw}$ <sup>1)</sup> Usikkerhed $k_{vhw}$	m/s <sup>2</sup>	≤ 2,5 1,5

Målemetode iht.: <sup>1)</sup> EN IEC 62841-4-3 <sup>2)</sup> RL 2000/14/EC / S.I. 2001 No.1701



**BEMÆRK:** Den anførte vibrationsemissionsværdi blev målt iht. en standardiseret kontrolmetode og kan bruges til at sammenligne elektriske værktøjer med hinanden. Denne værdi kan også bruges til en foreløbig vurdering af eksponeringen. Vibrationsemissionsværdien kan variere under el-værktøjets virkelige anvendelse, afhængigt af hvordan maskinen anvendes. Som en sikkerhedsforanstaltning bør du maksimalt arbejde 1 time med maskinen uden afbrydelse.

## 8. TILBEHØR/RESERVEDELE

GARDENA Reservekniv      Som reserve for stumpe knive.      Varenr. 4103

## 9. SERVICE

Kontakt venligst adressen på det medfølgende garantikort.

## 10. BORTSKAFFELSE

### 10.1 Bortskaffelse af plæneklipperen

(iht. direktiv 2012/19/EU / S.I. 2013 nr. 3113):



Produktet må ikke bortskaffes via normalt husholdningsaffald. Det skal bortskaffes iht. de gældende lokale miljøforskrifter.

### VIGTIGT!

→ Bortskaf produktet via en miljøstation i nærheden.



<p><b>de EU-Konformitätserklärung</b> Der Unterzeichnende bestätigt als Bevollmächtigter des Herstellers, der GARDENA Germany AB, PO Box 7454, S-103 92, Stockholm, Schweden, dass das (die) nachfolgend bezeichnete(n) Gerät(e) in der von uns in Verkehr gebrachten Ausführung die Anforderungen der harmonisierten EU-Richtlinien, EU-Sicherheitsstandards und produktspezifischen Standards erfüllt/erfüllen. Bei einer nicht mit uns abgestimmten Änderung des (der) Geräte(s) verliert diese Erklärung ihre Gültigkeit.</p>	<p><b>hu EU megfelelőségi nyilatkozat</b> Az alulírott, a GARDENA Germany AB, Pf. 7454, S-103 92, Stockholm, Svédország megbízottjént minősítem magam, hogy az átalakult alábbi kivitelben forgalomba hozott, lent nevezett eszköz(ök) megfelel(nek) az uniós irányelvekkel összhangban hozott nemzeti előírások követelményeinek, az EU biztonság szabványainak és a konkrét termékre vonatkozó szabványoknak. Az eszköz(ök)nek velünk nem egyeztetett módosítása esetén ez a nyilatkozat érvényét veszti.</p>
<p><b>en EC Declaration of Conformity</b> The undersigned hereby certifies as the authorized representative of the manufacturer, GARDENA Germany AB, PO Box 7454, S-103 92, Stockholm, Sweden, that, when leaving our factory, the unit(s) indicated below is/are in accordance with the harmonised EU guidelines, EU standards of safety and product specific standards. This certificate becomes void if the unit(s) is/are modified without our approval.</p>	<p><b>cs ES prohlášení o shodě</b> Podpisaná osoba zpřomocňuje výrobem GARDENA Germany AB, PO Box 7454, S-103 92, Stockholm, Švédsko potvrzuje, že v následujícím uvedený(-é) přístroj(-e) v provedení námi uvedeném na trh splňuje/splňují požadavky směrnice EU, bezpečnostních norem EU a norem specifických pro výrobek. V případě změny přístroje(-ů), která s námi nebyla dohodnuta, ztrácí toto prohlášení svou platnost.</p>
<p><b>fr Déclaration de conformité CE</b> Le soussigné déclare, en tant que mandataire du fabricant, la GARDENA Germany AB, PO Box 7454, S-103 92, Stockholm, Suède, qu'à la sortie de notre usine le matériel que nous indiquons ci-dessous était conforme aux prescriptions des directives européennes énoncées ci-après et conforme aux règles de sécurité et autres règles qui lui sont applicables dans le cadre de l'Union européenne. Toute modification portée sur ce(s) produit(s) sans l'accord express de notre part supprime la validité de ce certificat.</p>	<p><b>sk EÚ vyhlásenie o zhode</b> Dolu podpísaný potvrdzuje, ako splnomocnený zástupca výrobcu, GARDENA Germany AB, PO Box 7454, S-103 92, Stockholm, Švédsko, potvrdzuje, že ďalej označené zariadenie /a vo vyhotovení uvedenom na trh spĺňa/jú požiadavky harmonizovaných smerníc EU, bezpečnostných štandardov EÚ a predpisov, špecifických pre dané výrobky. Pri zmene zariadenia/zariadení, ktorá nebola odsúhlasená našou spoločnosťou, stráca toto vyhlásenie platnosť.</p>
<p><b>nl EU-conformiteitsverklaring</b> De ondergetekende bevestigt als gevolmachtigde van de fabrikant, GARDENA Germany AB, PO Box 7454, S-103 92, Stockholm, Zweden, dat het/de onderstaand vermelde apparaat/apparaten in de door ons in de handel gebrachte uitvoering voldoet/voldoen aan de eisen van de geharmoniseerde EU-richtlijnen, EU-veiligheidsnormen en productspecifieke normen. Bij een niet met ons afgestemde verandering van het apparaat/de apparaten verliest deze verklaring haar geldigheid.</p>	<p><b>el Δήλωση συμμόρφωσης ΕΕ</b> Ο υπογεγραμμένος βεβαιώνει ότι πληροί τους κατασκευαστή, της εταιρείας GARDENA Germany AB, T.Θ. 7454, S-103 92, Στοκχόλμη, Σουηδία, ότι οι (οι) παρακάτω αναφερόμενη(ές) συσκευή(ές) στην έκδοσή που τίθεται από εμάς σε κυκλοφορία πληροί/πληρούν τις απαιτήσεις των εναρμονισμένων οδηγιών της ΕΕ, προτύπων ασφαλείας της ΕΕ και των ειδικών για το προϊόν προτύπων. Σε περίπτωση τροποποίησης της (των) συσκευή(ών) χωρίς προηγούμενη συνεννόηση με την εταιρεία μας παύει να ισχύει η δήλωση.</p>
<p><b>sv EU-försäkran om överensstämmelse</b> Undertecknad intygar som befullmäktigad företrädare för tillverkaren, GARDENA Germany AB, PO Box 7454, S-103 92, Stockholm, Sverige, att nedan angiven apparat /nedan angivna apparater i det utförande vi har släppt på marknaden, uppfyller förordningarna i de harmoniserade EU-direktiv, EU-säkerhetsstandarderna och de produktspecifika standarderna. Denna försäkran upphör att gälla vid en ändring av apparaten/apparaterna som inte har stämts av med oss.</p>	<p><b>sl Izjava EU o skladnosti</b> Spodaj podpisani kot pooblaščenec proizvajalca GARDENA Germany AB, PO Box 7454, S-103 92, Stockholm, Švedska, potrjuje, da v nadaljevanju označene naprave v izvedbi, v kakršni smo jih dali v promet, izpolnjuje zahteve usklajenih direktiv EU, varnostnega standarda EU in standardov, ki veljajo za posamezne izdelke. V primeru spremembe naprave, ki ni usklajena z nami, ta izjava neha veljati.</p>
<p><b>da EU-overensstemmelseserklæring</b> Underskriveren bekræfter som fuldmægtig for producenten, GARDENA Germany AB, PO Box 7454, S-103 92, Stockholm, Sverige, at det (de) efterfølgende betegnede apparat(er) i den af os markedsførte udførelse opfylder kravene i de harmoniserede EU-direktiver, EU-sikkerhedsstandarder og produktspecifikke standarder. Foretages en ændring af apparatet/apparaterne, der ikke er aftalt med os, mister denne erklæring sin gyldighed.</p>	<p><b>hr EU izjava o skladnosti</b> Dolje potpisani kao opunomoćnik proizvođača, tvrtke GARDENA Germany AB, PO Box 7454, S-103 92, Stockholm, Švedska, potvrđuje, da u nadaljevanju označene naprave v izvedbi, v kakršni smo jih dali v promet, izpolnjuje zahteve usklajenih direktiv EU, varnostnega standarda EU i sigurnosnih standarda EU kao i standarda koji se tiču proizvođača. Ova izjava gubi valjnost u slučaju izmjena uređaja koji nisu prethodno ugovorene s nama.</p>
<p><b>fi EU-vaatimustenmukaisuusvakuutus</b> Allekirjoittanut vahvistaa valmistajan, GARDENA Germany AB, PO Box 7454, S-103 92, Tukholma, Ruotsi, valtuuttamansa henkilö, että seuraava laite täyttää/ seuraavat laitteet täyttävät meidän toimittamassa mallissa ydenmukaistetujen EU-direktiivien, EU-turvallisuusmääräysten ja tuotekehittäen standardien vaatimukset. Laitteen/ laitteiden muutoksissa, joista ei ole sovittu meidän kanssamme, menettää tämä selvitys voimassolonsa.</p>	<p><b>ro Declarație de conformitate UE</b> Semnatul/semnata, în calitate de reprezentant al producătorului GARDENA Germany AB, PO Box 7454, S-103 92, Stockholm, Suedia, confirmă că aparatul (aparatele) descrise în cele ce urmează, în execuția pusă de noi pe piață îndeplinesc cerințele directivelor armonizate UE, ale standardelor de siguranță UE și ale standardelor specifice produsului. În cazul modificării fără aprobarea noastră prealabilă a aparatului (aparateror), această declarație își pierde valabilitatea.</p>
<p><b>it Dichiarazione di conformità UE</b> Il sottoscritto, in quanto soggetto autorizzato dal produttore, GARDENA Germany AB, PO Box 7454, S-103 92, Stoccolma, Svezia, dichiara che l'apparecchio/gli apparecchi di seguito denominato/i, nella versione da noi immessa in commercio, soddisfa/ no i requisiti delle direttive UE armonizzate, degli standard di sicurezza europei e degli standard specifici per il prodotto. La presente dichiarazione perde di validità in caso di modifica dell'apparecchio/degli apparecchi non concordata con noi.</p>	<p><b>bg ЕС-Декларация за съответствие</b> Долноподписаният удостоверява като пълномощник на производителя GARDENA Germany AB, PO Box 7454, S-103 92, Стокхолм, Швеция, че по-долу описаният(ите) уред(и) във варианта на изпълнение пунат от нас на пазара изпълнява/ изпълняват изискванията на хармонизираните ЕС-директиви, ЕС-норми за безопасност и специфичните норми за продукта. В случай на промяна на уред(ите), която не е съгласувана с нас, тази декларация губи своята валидност.</p>
<p><b>es Declaración de conformidad de la UE</b> El firmante confirma, en calidad de apoderado del fabricante GARDENA Germany AB, PO Box 7454, S-103 92 Estocolmo (Suecia), que el/ los aparato(s) mencionado(s) a continuación cumple(n), en la versión lanzada al mercado por nuestra empresa, los requisitos de las directivas de la UE armonizadas, los estándares de seguridad de la UE y los estándares específicos del producto. La presente declaración perderá su validez si se modifica(n) el/ los aparato(s) sin previa aprobación por nuestra parte.</p>	<p><b>et EL-i vastavastadeklaratsioon</b> Allakirjutaja kinnitab tootja, GARDENA Germany AB, PO Box 7454, S-103 92, Stockholm, Rootsi, poolt volitatud isikuna, et järgnevalt nimetatud seade (seadmed) täidab (täidavad) meede poolt turule toodud versiooni kohtu harmoniseeritud EL-i direktiivide, EL-i ohutusstandardide ja tooteühiste standardite nõudeid. Seadme (seadmete) meiega kooskõlastamata muudatus tegemise korral kaotab käesolev deklaratsioon oma kehtivuse.</p>
<p><b>pt Declaração CE de Conformidade</b> O abaixo-assinado, na qualidade de representante do fabricante, GARDENA Germany AB, PO Box 7454, S-103 92, Stockholm, Schweden, confirma que o(s) aparelho(s) a seguir designado(s) no modelo lançado por nós no mercado cumpre/cumprem os requisitos das diretivas UE harmonizadas, as normas de segurança UE e as normas específicas para estes produtos. Esta declaração perde a sua validade se forem realizadas alterações no(s) aparelho(s) sem o nosso consentimento.</p>	<p><b>It ES atitikties deklaracija</b> Pasirašantis, kaip gamintojo, GARDENA Germany AB, PO Box 7454, S-103 92, Stokholmas, Švedija, įgaliojotasis atstovas patvirtina, kad žemiau nurodyti(-) prietaisai(-) modeliai, kurie buvo pagaminti mūsų gamykloje, atitinka darniasias ES direktyvas, ES saugumo standartus ir specifinius gaminių standartus. Atlikus bet koki prietaisai(-) pakeitimą, kuris nėra suderintas su mumis, ši deklaracija praranda galiojimą.</p>
<p><b>pl Deklaracja zgodności UE</b> Niżej podpisany potwierdza jako upoważniony przedstawiciel producenta, spółki GARDENA Germany AB, PO Box 7454, S-103 92, Stokholm, Szwecja, że określone poniżej urządzenie/-nia w wersji wprowadzonej przez nas do obrotu spełnia/-niają wymogi zharmonizowanych dyrektyw UE, norm bezpieczeństwa UE oraz norm dotyczących konkretnych produktów. Niniejsza deklaracja traci ważność w przypadku wprowadzania niezgodnych z nami zmian urządzenia/-n.</p>	<p><b>lv ES atbilstības deklarācija</b> Izmē parakstījis/ījis persona kā ražotāja, GARDENA Germany AB, PO Box 7454, S-103 92, Stokholma, Zviedrija, pilnvarotais pārstāvis apstiprina, ka tālāk norādīti(-) ierīcē(-s) izpildījuma, kādā mēs to (tās) esam laidusi tirgū, atbilst kaspatājam ES direktīvam, ES drošības standartiem un konkrētiem produktam noteiktajiem standartiem. Ierīcē(-s) veicot ar mums nesaskaņotas izmaiņas, šī deklarācija zaudē savu spēku.</p>

<p>Produktbezeichnung: Description of the product: Désignation du produit : Beschrijving van het product: Beskrivning av produkten: Beskrivelse af produktet: Tuoteen kuvaus: Descrizione del prodotto: Descripción del producto: Descrição do produto: Opis produktu: A termék leírása: Popis výrobku: Popis produktu: Περιγραφή του προϊόντος: Opis izdelka: Opis proizvoda: Descrierea produsului: Описание на продукта: Toote kirjeldus: Gaminio aprašas: Izstrādājuma apraksts:</p>	<p><b>Elektro-Rasenmäher</b> <b>Electric Lawnmower</b> <b>Tondeuse électrique</b> <b>Elektrische grasmaaier</b> <b>Elektrisk gräsklippare</b> <b>Elektrisk plæneklipper</b> <b>Sähkörohkonleikkuri</b> <b>Rasaerba eléctrico</b> <b>Cortacésped eléctrico</b> <b>Máquina de cortar relva elétrica</b> <b>Kosiarka elektryczna</b> <b>Elektrisk gräsklippare</b> <b>Elektrická sekačka na trávu</b> <b>Elektrická kosačka</b> <b>Ηλεκτρικό γλοκοκπιτό</b> <b>Električna kosilnica</b> <b>Elektrická kosilica za travu</b> <b>Mășină de tuns iarbă electrică</b> <b>Електрическа косачка</b> <b>Elektriline murnikuduk</b> <b>Elektrinė vejapjovė</b> <b>Elektriskais zāles pļāvējs</b></p>	<p>Harmonisierte EN-Normen / Harmonised EN:</p>	<p><b>EN ISO 12100</b> <b>EN 62841-1</b> <b>EN IEC 62841-4-3</b></p>
<p>Schall-Leistungspegel: Noise level: Niveau sonore : Geluidsniveau: Ljudnivå: Støjniveau: Äänitaso: Livello acustico: Nivel de ruido: Nivel de ruido: Poziom hałas: Zajszint: Hladina hluku:</p>	<p>gemessen/garantiert measured/guaranteed mesuré/garanti gemeten/gegarandeerd uppmätt/garanterad mält/garanteret mittattu/taattu misurato/garantito medido/garantizado medido/garantido zmierzony/gwarantowany měřt/garantált naměřená/zaručená</p>	<p>Hladiny hluku: Επιπέδο θορύβου: Raven zvočne moči: Razina buke: Nível de zgomot: Ниво на шум: Mūratase: Triukšmo lygis: Trokšņa līmenis:</p>	<p>nameranē/zaručené μετρημένο/εγγυημένο izmerjena/zagotovljena mjerena/zajamčena māsurat/garantat измерено/гарантирано mōdēdetud/garanteeritud mērītuotus/garantuojamas išmatas/garantētais</p>
<p>Anbringungsjahr der CE-Kennzeichnung: Year of CE marking: Année d'aposition du marquage CE : Installatiejaar van de CE-aanduiding: Märkningsår: CE-Märkningsår: CE-merkin kiinnittysvuosi: Anno di applicazione della certificazione CE: Colocación del distintivo CE: Ano de marcação pela CE: Rok nadania oznakowania CE:</p>	<p>Ulm, den 30.09.2022 Ulm, 30.09.2022 Fait à Ulm, le 30.09.2022 Ulm, 30.09.2022 Ulm, 2022.09.30 Ulm, 30.09.2022 Ummissa, 30.09.2022 Ulm, 30.09.2022 Ulm, 30.09.2022 Ulm, 30.09.2022 Ulm, dnia 30.09.2022 Ulm, 30.09.2022 Ulm, 30.09.2022 Ulm, dnia 30.09.2022 Ulm, 30.09.2022 Ulm, 30.09.2022 Ulm, 30.09.2022 Ulm, 30.09.2022 Ulm, 30.09.2022 Ulm, 30.09.2022</p>	<p>CE-jelzés elhelyezésének éve: Rok umístění značky CE: Rok udelenia značky CE: Ετος σήματος CE: Leto namestitve CE-oznake: Godina dobivanja CE oznake: Anul de marcarea CE: Година на поставяне на CE-маркировка: CE-mārgstīse paigaldamīse aasta: Metai, kada pažymėta CE-ženklui: CE-markējuma uzlikšanas gads:</p>	<p><b>2022</b></p>
<p>Um, den 30.09.2022 Ulm, 30.09.2022 Fait à Ulm, le 30.09.2022 Ulm, 30.09.2022 Ulm, 2022.09.30 Ulm, 30.09.2022 Ummissa, 30.09.2022 Ulm, 30.09.2022 Ulm, 30.09.2022 Ulm, 30.09.2022 Ulm, dnia 30.09.2022 Ulm, 30.09.2022 Ulm, 30.09.2022 Ulm, dnia 30.09.2022 Ulm, 30.09.2022 Ulm, 30.09.2022 Ulm, 30.09.2022 Ulm, 30.09.2022 Ulm, 30.09.2022 Ulm, 30.09.2022</p>	<p>Der Bevollmächtigte Authorised representative Le mandataire De gevolmachtigde Auktoriserad representant Autoriseret repræsentant Valtuutettu edustaja Persona delegata La persona autorizada O representante Pelnomocnik Meghatalmazott Zpřinomocněnec Splnomocnený Ο εξουσιοδοτημένος Pooblaščenec Ovlaštena osoba Conducerea tehnică Упълномощен Volitatus esindaja Igalotatis atstovs Pilnvarotā persona</p>		
<p>PowerMax 1800/37 G2</p>	<p>14637</p>	<p>Benannten Stelle/ Notified body: DEKRA Testing and Certification GmbH Handwerkstraße 15 70565 Stuttgart Deutschland</p>	<p>Nummer der benannten Stelle /Number of notified body:  0158</p>
<p>EU-Richtlinien: EC-Directives: Directives CE : EG-richtlijnen: EU-direktiv: EF-direktiver: EY-direktiiv: Directive UE: Diretivas CE: Direktivy WE: EK-irányelvek: Predpisy ES: Smernice EU: Oδηγίες EK: Direktive EU: EC direktive: Directive CE: Директиви на ЕО: EU direktiivid: EB direktivos: EK direktivas:</p>	<p>Terméktípus: Druh výrobku: Type de produit: Producttype: Τύπος προϊόντος: Producttype: Vrsta izdelka: Vrsta proizvoda: Tuotetyypit: Tip produs: Тип продукт: Tootetiip: Gaminio tipas: Produkta veids:</p>	<p>Artikelnummer: Article number: Référence : Artikelnummer: Artikelnummer: Artikelnummer: Tuotenumero: Codice articolo: Referencia: Número de referência: Numer katalogowy:</p>	<p>Cikkszámok: Objednací číslo: Objednávacie číslo: Κωδικός είδους: Štetaľková izdelka: Talaški broj: Cod articol: Артикул номер: Артикулномер: Referencia: Dalies numeris: Artikula numurs:</p>
<p>2006/42/EG 2000/14/EG 2014/30/EU 2011/65/EU</p>	<p>2006/42/EG 2000/14/EG 2014/30/EU 2011/65/EU</p>	<p>Benannte Stelle/ Notified body: DEKRA Testing and Certification GmbH Handwerkstraße 15 70565 Stuttgart Deutschland</p>	<p>Nummer der benannten Stelle /Number of notified body:  0158</p>
<p>EU-Richtlinien: EC-Directives: Directives CE : EG-richtlijnen: EU-direktiv: EF-direktiver: EY-direktiiv: Directive UE: Diretivas CE: Direktivy WE: EK-irányelvek: Predpisy ES: Smernice EU: Oδηγίες EK: Direktive EU: EC direktive: Directive CE: Директиви на ЕО: EU direktiivid: EB direktivos: EK direktivas:</p>	<p>Terméktípus: Druh výrobku: Type de produit: Producttype: Τύπος προϊόντος: Producttype: Vrsta izdelka: Vrsta proizvoda: Tuotetyypit: Tip produs: Тип продукт: Tootetiip: Gaminio tipas: Produkta veids:</p>	<p>Artikelnummer: Article number: Référence : Artikelnummer: Artikelnummer: Artikelnummer: Tuotenumero: Codice articolo: Referencia: Número de referência: Numer katalogowy:</p>	<p>Cikkszámok: Objednací číslo: Objednávacie číslo: Κωδικός είδους: Štetaľková izdelka: Talaški broj: Cod articol: Артикул номер: Артикулномер: Referencia: Dalies numeris: Artikula numurs:</p>
<p>2006/42/EG 2000/14/EG 2014/30/EU 2011/65/EU</p>	<p>2006/42/EG 2000/14/EG 2014/30/EU 2011/65/EU</p>	<p>Benannte Stelle/ Notified body: DEKRA Testing and Certification GmbH Handwerkstraße 15 70565 Stuttgart Deutschland</p>	<p>Nummer der benannten Stelle /Number of notified body:  0158</p>
<p>2006/42/EG 2000/14/EG 2014/30/EU 2011/65/EU</p>	<p>2006/42/EG 2000/14/EG 2014/30/EU 2011/65/EU</p>	<p>Benannte Stelle/ Notified body: DEKRA Testing and Certification GmbH Handwerkstraße 15 70565 Stuttgart Deutschland</p>	<p>Nummer der benannten Stelle /Number of notified body:  0158</p>

**EN UKCA Declaration of Conformity**

The manufacturer: GARDENA Germany AB, PO Box 7454, S-103 92 Stockholm, Sweden hereby certifies, when leaving our factory, the unit(s) indicated below is/are in accordance with the UK Regulations, designated standards of safety and product specific designated standards. This certificate becomes void if the units are modified without our approval.

Description of the product: **Electric Lawnmower**

Product type: **PowerMax 1800/37 G2**

Article number: **14637**

UK regulations: **S.I. 2008/1597  
S.I. 2016/1091  
S.I. 2012/3032  
S.I. 2001/1701**

Designated standards: **EN ISO 12100  
EN 62841-1  
EN IEC 62841-4-3**

Conformity assessment body: **Intertek Testing & Certification Ltd.  
Academy Place, 1 – 9 Brook Street  
Brentwood, Essex  
CM14 5NQ  
United Kingdom  
Approved Body Number: 0359**

Number of notified body: **0158**

Authorised representative: **Husqvarna UK Limited  
Preston Road  
Aycliffe  
County Durham  
UK DL5 6UP**

Deposited documentation: **GARDENA Technische Dokumentation  
M. Jäger  
89079 Ulm**

Noise level: measured / guaranteed **94 dB(A) / 96 dB(A)**

Conformity assessment according to: **According to S.I. 2001/1701 Art. 11 Schedule 9**

Ulm, 30.09.2022

Authorised Representative:



**Reinhard Pompe**  
Vice President Products



**Wolfgang Engelhardt**  
Vice President Supply Chain

**Deutschland / Germany**  
GARDENA Manufacturing GmbH  
Central Service  
Hans-Lorenser-Straße 40  
D-89079 Ulm  
Produktfragen:  
(+49) 731 490-123  
Reparaturen:  
(+49) 731 490-290  
service@gardena.com  
http://www.gardena.com

**Albania**  
KRAFT SHPK  
Autostrada Tirane-Durres  
Km 7  
1051 Tirane  
Phone: (+355) 69 877 7821  
info@kraft.al

**Argentina**  
ROBERTO C. RUMBO S.R.L.  
Piedro Noriog  
Lote 7  
Benavidez, ZC: 1621  
Buenos Aires  
ventas@rumbosr.com.ar

**Armenia**  
AES Systems LLC  
Marshal Babajanyan Avenue 56/2  
0022 Yerevan  
Phone: (+374) 60 651 651  
masisoharyan@cloud.com

**Australia**  
Husqvarna Australia Pty. Ltd.  
Locked Bag 5  
Central Coast BC  
NSW 2252  
Phone: (+61) (0) 2 4352 7400  
customer.service@husqvarna.com.au

**Austria / Österreich**  
Husqvarna Austria GmbH  
Industrieleize 36  
4010 Linz  
Tel.: (+43) 732 77 01 01-485  
service.gardena@husqvarnagroup.com

**Azerbaijan**  
Progres Xüsusi Firması  
Aliyar Aliyev 212, Baku, Azerbaijan  
Sales: +994 70 326 07 14  
Aftersales: +994 77 326 07 14  
www.progress-garden.az  
info@progress-garden.az

**Bahrain**  
M.H. Al-Mahroos  
BUILDING 208, BLOCK 356,  
ROAD 328  
Saliha  
Phone: +973 1740 8090  
almahroos@almahroos.com

**Belarus / Беларусь**  
ООО «Мастер Гарден»  
220118, г. Минск,  
улица Шаранговича, дом 7а  
Тел. (+375) 17 257 00 33  
mg@mastergarden.by

**Belgium**  
Husqvarna Belgium nv  
Gardena Division  
Leuvensesteenweg 542  
Planet II E  
1930 Zaventem  
Belgie

**Bosnia / Hercegovina**  
Silk Trade d.o.o.  
Poslovna Zona Vila Br. 20  
Phone: (+387) 61 165 593  
info@silkttrade.com.ba

**Brazil**  
Nortech Maquinas e Motores Ltd.  
Avenida Juscelino Kubitschek de Oliveira  
Curitiba  
3003 Brazil  
Phone: (+55) 41 3595-9600  
contato@nortech.com.br  
www.nortech.com.br

**Bulgaria**  
AGROLAND България АД  
бул. 8 Декември, № 13  
Офис 5  
1700 Студентски град  
София  
Тел.: (+359) 24 66 6910  
info@agroland.eu

**Canada / USA**  
GARDENA Canada Ltd.  
100 Summerlea Road  
Brampton, Ontario L6T 4X3  
Phone: (+1) 905 792 93 30  
info@gardenacanada.com

**Chile**  
REPRESENTACIONES JCE S.A.  
2286 Avenida General Oscar Bonilla  
Concepcion  
Phone: (+56) 2 2414 2600  
contacto@jce.cl

**China**  
Husqvarna (Shanghai)  
Management Co., Ltd.  
高世华 (上海) 管理有限公司  
3F, Bang Square B,  
No.207, Song Hong Rd.,  
Chang Ning District,  
Shanghai, PRC. 200335  
上海市市长宁区淞虹路207号明  
基广场B座3楼, 邮编: 200335

**Colombia**  
Equipos de Toyoma Colombia SAS  
Cra. 68 D № 25 B 86 Of. 618  
Edificio Torre Central  
Bogota  
Phone: +57 (1) 703 9520  
+57 (1) 703 9522  
serviciocliente@toyoma.com.co  
www.toyoma.com.co

**Costa Rica**  
Exim CIA Costa Rica  
Calle 25A, B°. Montalegre  
Zapote  
San José  
Costa Rica  
Phone: (+506) 2221-5654  
(+506) 2221-5659  
eximcostarica@gmail.com

**Croatia**  
Husqvarna Austria GmbH  
Industrieleize 36  
4010 Linz  
Phone: (+43) 732 77 01 01-485  
service.gardena@husqvarnagroup.com

**Cyprus**  
Pantelis Papadopoulos S.A.  
92 Athinon Avenue  
Athens  
10442 Greece  
Phone: (+30) 21 0519 3100  
infocyp@papadopoulos.com.gr

**Czech Republic**  
Gardena  
Service Center Vrbno  
c/o Husqvarna  
Manufacturing CZ s.r.o.  
Jesenická 146  
79326 Vrbno pod Pradedem  
Phone: 800 100 425  
servis@gardena.cz

**Denmark**  
GARDENA DANMARK  
Lejvej 19, st.  
3500 Værløse  
Tlf.: (+45) 70 26 47 70  
husqvarna@husqvarna.dk  
www.gardena.com/dk

**Dominican Republic**  
BOSQUESA, S.R.L.  
Carretera Santiago Licey  
Km. 5 ½  
Esquina Copal II.  
Santiago De Los Caballeros  
51000 Dominican Republic  
Phone: (+1) 809-562-0476  
contacto@bosquesa.com.do

**Egypt**  
Universal Agencies Co  
26, Abdel Hamid Lofly St.  
Giza  
Phone: 3761 5757  
https://gardeningegypt.com/  
hany.masoud@univag.org/

**Estonia**  
Husqvarna Eesti OÜ  
Valdeku 132  
EE-11216 Tallinn  
info@gardena.ee

**Finland**  
Oy Husqvarna Ab  
Gardena Division  
Lautatarhankatu 8 B / PL 3  
00581 HELSINKI  
www.gardena.fi

**France**  
Husqvarna France  
9/11 Allée des pierres mayettes  
92235 Gennemilliers Cedex  
France  
http://www.gardena.com/fr  
N° AZUR: 0 810 00 78 23  
(Prix d'un appel local)

**Georgia**  
Transporter LLC  
#70, Bellashvili street  
0159 Tbilisi, Georgia  
Number: (+995) 322 14 71 71  
info@transporter.com.ge  
www.transporter.com.ge

**Service Address and Importer to Great Britain**  
Husqvarna UK Ltd  
Preston Road  
Aycliffe Industrial Park  
Newton Aycliffe  
County Durham  
DL5 6UP  
Phone: (+44) (0) 344 844 4558  
info.gardena@husqvarna.co.uk

**Greece**  
Π.ΠΑΠΑΔΟΠΟΥΛΟΣ ΑΕΒΕ  
Λεωφ. Αθήνων 32  
Αθήνα  
Τ.Κ.104 42  
Ελλάδα  
Τηλ. (+30) 210 5193 100  
info@papadopoulos.com.gr

**Hong Kong**  
Tung Tai Company  
151-153 Hoi Bun Road  
Kwun Tong, Kowloon  
Hong Kong  
Phone: (+852) 3583 1662  
admin@tungtaico.com

**Hungary**  
Husqvarna Magyarorszag Kft.  
Ezred u. 1 – 3  
1044 Budapest  
Phone: (+36) 1 251-4161  
vevozolgalat.husqvarna@husqvarna.hu

**Iceland**  
BYKO ehf.  
Skermmuvogi 2a  
200 Kópavogur  
Phone: (+354) 515 4000  
byko@byko.is

MHG Verslum ehf  
Vikurhvarf 8  
203 Kópavogur  
Phone: (+354) 544 4656

**India**  
B K RAMAN AND CO  
Plot No. 185, Industrial Area,  
Phase-2, Ram Darbar  
Chandigarh  
160002 India  
Phone: (+91) 98140 06530  
raman@jaganhardware.com

**Iraq**  
Alshiem Alakhdar Company  
Al-Faysaliah, Near Estate Bank  
Mosul  
Phone: (+964) 78 18 46 75

**Ireland**  
Liffey Distributors Ltd.  
309 NW Business Park, Ballycoolen  
15 Dublin  
Phone: (+353) 1 824 2600  
info@liffeyd.com

**Israel**  
HAGARIN LTD.  
2 Nahal Harif St.  
8122201 Yavne  
internet@hagarin.co.il  
Phone: (+972) 8-932-0400

**Italy**  
Husqvarna Italia S.p.A.  
Via Santa Vecchia 15  
23868 VALLMADRERA (LC)  
Phone: (+39) 0341.203.111  
assistenza.italia@it.husqvarna.com

**Japan**  
Husqvarna Zenoh Co. Ltd. Japan  
1-9 Minamidai, Kawagoe  
350-1165 Saitama  
Japan  
gardena-jp@husqvarnagroup.com

**Kazakhstan**  
TOO "Ламэд"  
Russian  
Адрес: Қазақстан, г. Алматы,  
ул. Тажибаевой, 155/1  
Тел.: (+7) (727) 355 64 00  
(+7) (700) 355 64 00  
lamed@lamed.kz

*Kazakh*  
Мекен-жайы: Қазақстан,  
Алматы қ.,  
көш. Тажибаевой, 155/1  
Тел.: (+7) (727) 355 64 00  
(+7) (700) 355 64 00  
lamed@lamed.kz

**Korea**  
Kyung Jin Trading Co., Ltd  
107-4, Sunduk Bld, Yangjae-Dong  
Seocho-Gu  
137-891 Seoul  
Phone: (+82) 2 574 6300  
kjh@kjh.co.kr

**Kuwait**  
Palms Agro Production Co  
Al Rai- Fourth Ring Road – Block 56.  
P.O Box: 1976 Safat  
13020 Al-Rai  
Phone: 24730745  
info@palms-kw.com

**Kyrgyzstan**  
O'So Ayla Maki  
Av. Molodaya Guardia 83  
720014 Bishkek  
Phone: (+996) 312 322115

**Latvia**  
Husqvarna Latvija SIA  
Ulbrokas 19A  
LV-1021 Riga  
info@gardena.lv

**Lebanon**  
Technomec  
Safra Highway (Beirut – Tripoli) Center  
622 Mezher Bldg.  
P.O.Box 215  
Jounieh  
Phone: (+961) 9 853527  
(+961) 3 855481  
tecnomec@idm.net.lb

**Lithuania**  
UAB Husqvarna Lietuva  
Ateities pl. 77C  
LT-52104 Kaunas  
info@gardena.lt

**Luxembourg**  
Magasin Jules Neuberg  
39, rue Jacques Stas  
Luxembourg-Gasperich 2549  
Case Postale No. 12  
Luxembourg 2010  
Phone: (+352) 40 14 01  
api@neuberg.lu

**Malaysia**  
Glomedic International Sdn Bhd  
Jalan Ruang No. 30  
Shah Alam, Selangor  
40150 Malaysia  
Phone: (03)-7734 7997  
case@glomedic.com.my

**Malta**  
I.V. Portelli & Sons Ltd.  
85, 86, Triq San Pawl  
Rabat - RBT 1240  
Phone: (+356) 2145 4289

**Mauritius**  
Espace Maison Ltée  
La City Trianon, St Jean  
Quatre Bornes  
Phone: (+230) 401 6950  
info@espacemaison.mu

**Mexico**  
AFOSA  
Av. Lopez Mateos Sur # 5019  
Col. La Calma 45070  
Zapopan, Jalisco, Mexico  
Phone: (+52) 33 3818-3434  
info@afosa.com.mx

**Moldova**  
Convel SRL  
Republica Moldova,  
mun. Chisinau,  
sos. Muncesti 284  
Phone: (+373) 22 857 126  
www.convel.md

**Mongolia**  
Soyolj Gardening Shop  
Namii Rd  
Ulaanbaatar  
14230 Mongolia  
Phone: +976 7777 5080  
soylj@maginnet.mn

**Morocco**  
Proekip  
64 Rue de la Participation  
Casablanca-Roches Noires  
20303 Morocco  
Phone: (+212) 661342107  
hicham.hafani@proekip.ma

**Netherlands**  
Husqvarna Nederland B.V.  
GARDENA Division  
Postbus 50131  
1305 AC ALMERE  
Phone: (+31) 36 521 00 10  
info@gardena.nl

**Neth. Antilles**  
Jonka Enterprises N.V.  
Sta. Rosa Weg 196  
P.O. Box 8200  
Curaçao  
Phone: (+599) 9 767 66 55  
info@jonka.com

**New Zealand**  
Husqvarna New Zealand Ltd.  
PO Box 76-437  
Manukau City 2241  
Phone: (+64) (0) 9 9202410  
support.nz@husqvarna.co.nz

**North Macedonia**  
Sinpeks d.o.o.  
Ul. Kravarski Pat Bb  
7000 Bitola  
Phone: (+389) 47 20 85 00  
sinpeks@mt.net.mk

**Norway**  
Husqvarna Norge AS  
Gardena Division  
Trøskenveien 36  
1708 Sarpsborg  
info@gardena.no

**Northern Cyprus**  
Mediterranean Home & Garden  
No 150 Alsancak, Karaoglanoglu Caddesi  
Girne  
Phone: (+90) 392 821 33 80  
info@medgardener.com

**Oman**  
General Development Services  
PO 1475, PC - 111  
Seeb  
111 Oman  
Phone: 96824582816  
gdsoman@gdsoman.com

**Paraguay**  
Agrofield SRL  
AV. CHOFERES DEL CHACO  
1449 C/ 25 DE MAYO  
Asuncion  
Phone: (+595) 21 608 656  
consultas@agrofield.com.py

**Peru**  
Sierras y Herramientas Forestal SAC  
Av. Las Gaviotas 833, Chorrillos  
Lima  
Phone: (+51) 1 2520252  
supervisorventas1@siersac.com  
www.siersac.com

**Philippines**  
Royal Dragon Traders Inc  
10 Linaw Street, Barangay Saint Peter  
Quezon City  
1114 Philippines  
Phone: (+63) 2 7426893  
aida.fernandez@rdti.com.ph

**Poland**  
Gardena Service Center Vrbno  
c/o Husqvarna Manufacturing CZ s.r.o.  
Jesenická 146  
79326 Vrbno pod Pradedem  
Czech Republic  
Phone: (22) 336 78 90  
servis@gardena.pl

**Portugal**  
Husqvarna Portugal, SA  
Lagoa - Albaraaque  
2635 - 595 Rio de Mouro  
Phone: (+351) 21 922 85 30  
Fax: (+351) 21 922 85 36  
info@gardena.pt

**Romania**  
Madex International Srl  
Soseaua Odaii 117 - 123,  
RO 013003 Bucuresti, S1  
Phone: (+40) 21 352 7603  
madex@ines.ro

**Russia / Россия**  
ООО „Хускварна“  
141400, Московская обл.,  
г. Химки,  
улица Ленинградская,  
владение 39, стр.6  
Бизнес Центр  
„Химки Бизнес Парк“,  
помещение OB02\_04  
http://www.gardena.ru

**Saudi Arabia**  
SACO  
Takhassusi Main Road P.O. Box: 86387  
Riyadh 12863  
40011 Saudi Arabia  
Phone: (966) 11 482 8877  
webmaster@saco-ksa.com

**Serbia**  
Domel d.o.o.  
Slobodana Đurića 21  
11000 Belgrade  
Phone: (+381) 11 409 57 12  
office@domel.rs

**Singapore**  
Hy-Ray PRIVATE LIMITED  
40 Jalan Pemimpin  
#02-08 Tat Ann Building  
Singapore 577185  
Phone: (+65) 6253 2277  
info@hyray.com.sg

**Slovak Republic**  
Gardena  
Service Center Vrbno  
c/o Husqvarna  
Manufacturing CZ s.r.o.  
Jesenická 146  
79326 Vrbno pod Pradedem  
Phone: 0800 154044  
servis@gardena.sk

**Slovenia**  
Husqvarna Austria GmbH  
Industrieleize 36  
4010 Linz  
Phone: (+43) 732 77 01 01-485  
service.gardena@husqvarnagroup.com

**South Africa**  
Husqvarna South Africa (Pty) Ltd  
Lifestyle Business Park – Ground Floor Block A  
Cnr Beyers Naude Drive and Ysterhout Road  
Randpark Ridge, Randburg  
Phone: (+27) 10 015 5750  
service@gardena.co.za

**Spain**  
Husqvarna España S.A.  
Calle de Pivas nº 10  
28052 Madrid  
Phone: (+34) 91 708 05 00  
atencioncliente@gardena.es

**Sri Lanka**  
Hunter & Company Ltd.  
130 Front Street  
Colombo  
Phone: 94-11 232 81 71  
hunters@eureka.lk

**Suriname**  
Deto Handelmaatschappij N.V.  
Kerrikkampweg 72-74  
P.O. Box: 12782  
Paramaribo  
Suriname  
Phone: (+597) 438050  
info@deto.sr

**Sweden**  
Husqvarna AB /  
GARDENA Sverige  
Drottninggatan 2  
561 82 Huskvarna  
Sverige  
Phone: (+46) (0) 36-14 60 02  
info@gardena.se

**Switzerland / Schweiz**  
Husqvarna Schweiz AG  
Consumer Products  
Industriestrasse 10  
5506 Mägenwil  
Phone: (+41) (0) 62 887 37 90  
info@gardena.ch

**Taiwan**  
Hong Ying Trading Co.,Ltd.  
No. 46 Wu-Kun-Wu Road  
New Taipei City  
Phone: (+886) (02) 2298 1486  
salesg1@7friends.com.tw

**Tajikistan**  
ARIERS JV LLC  
39, Ayni Street, 734024  
Dushanbe, Tajikistan

**Thailand**  
Spica Co. Ltd  
243/2 Onnuch Rd., Prawat  
Bangkok  
10250 Thailand  
Phone: (+66) (0)2721 7373  
surapong@spica-siam.com

**Tunisia**  
Sociétés du matériel agricole et maritime  
Nouveau port de pêche de Sfax Bp 33  
Sfax 3065, Tunisia  
www.smamtunisia.com  
Soulaymen Majdoub  
Soulaymen@smamtunisia.com

**Turkey**  
Dost Bahçe  
Yunus Mah. Adil Sk. No:3  
Kartal  
Istanbul  
34873 Turkey  
Phone: (+90) 216 389 39 39  
info@dostbahce.com.tr  
www.dostbahce.com.tr

**Turkmenistan**  
I.E. Orazmuhammedov Nurmuhammet  
80 Ataturk, BEFKARAR Shopping Center,  
Ground floor, A776,  
Ashgabat 744000  
TURKMENISTAN  
Phone: (+993) 12 468859  
Mob: (+993) 62 222887  
info@jayhyzmat.com /  
bekiyev@jayhyzmat.com  
www.jayhyzmat.com

**UAE**  
Al-Futtaim ACE Company  
L.L.C Building, Al Rebat Street  
Festival City, Dubai  
7800 UAE  
Phone: (+971) 4 206 6700  
ace@alfuttaim.ae

**Ukraine / Україна**  
AT «Альцест»  
вул. Петропавлівська 4  
08130, Київська обл. Києво-Святошинський  
р-н, с. Петропавлівська Борщагіка  
Україна  
Тел.: (+38) 0 800 503 000

**Uruguay**  
FELI SA  
Entre Rios 1083  
11800 Montevideo  
Phone: (+598) 2203 1844  
info@felisa.com.uy

**Uzbekistan**  
AGROHOUSE MChJ  
O'zbekiston, 111112  
Toshkent viloyati  
Toshkent tumani  
Hasanboy OFAY, THAY yoqasida  
Phone: (+998)-93-5414141  
(+998)-71-2096868  
info@agro.house  
www.agro.house

**Vietnam**  
Vision Joint Stock Company  
No. 03, Lot E2 /D21, Ton That Thuyet Street,  
Dich Vuong Hau Commune  
Cau Giay District, Hanoi  
Phone: (+8424)-38462833/34  
quynhnm@visionjsc.com.vn

**Zimbabwe**  
Cutting Edge  
159 Citroen Rd, Msasa  
Harare  
Phone: (+263) 8677 008685  
sales@cuttingedge.co.zw