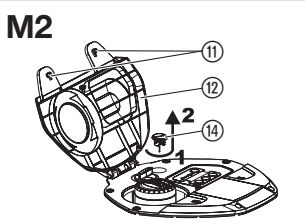
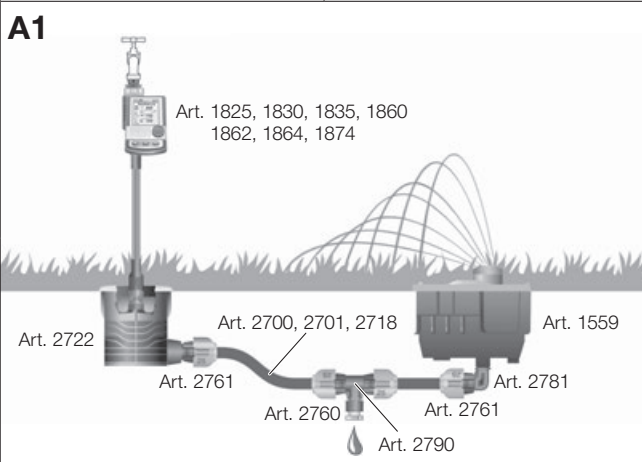
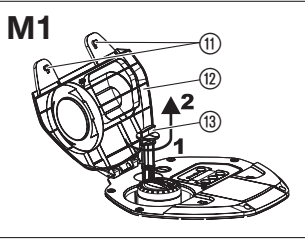
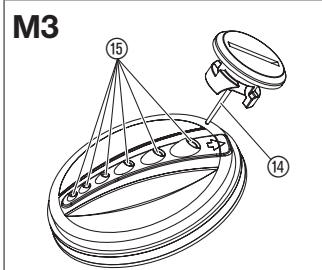
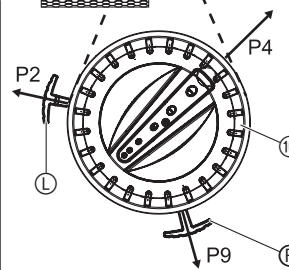
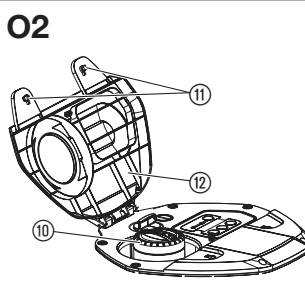
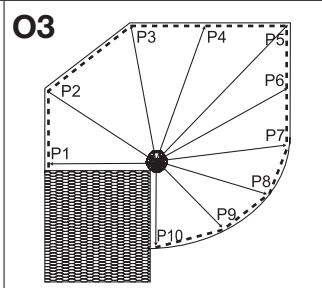
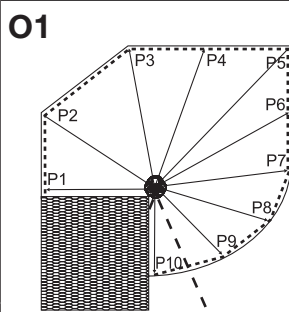
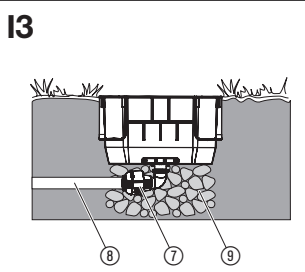
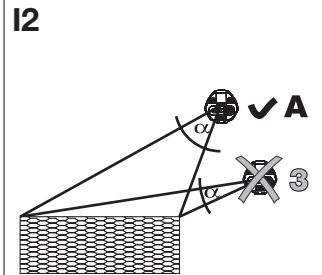
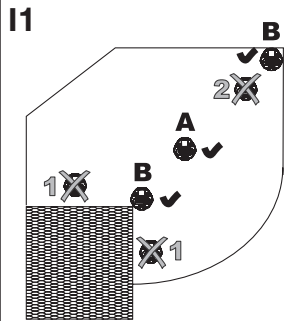
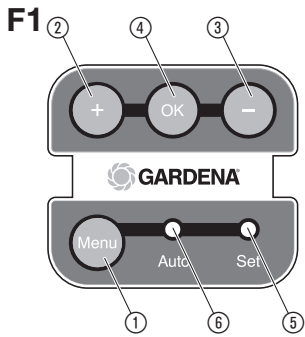


AquaContour automatic  
Art. 1559

## **ES Instrucciones de empleo**

Aspersor emergente de múltiples superficies

---



# GARDENA Aspersor emergente de múltiples superficies AquaContour automatic

1. SEGURIDAD . . . . .	43
2. FUNCIÓN . . . . .	44
3. PUESTA EN SERVICIO . . . . .	44
4. MANEJO . . . . .	44
5. MANTENIMIENTO . . . . .	45
6. ALMACENAMIENTO . . . . .	46
7. SOLUCIÓN DE AVERÍAS . . . . .	46
8. DATOS TÉCNICOS . . . . .	47
9. ACCESORIOS . . . . .	47
10. SERVICIO/GARANTÍA . . . . .	48

ciones. Las personas con discapacidad mental o física solo pueden usar el producto bajo la supervisión de una persona responsable. Vigile a los niños y asegúrese de que no pueden jugar con el producto. Nunca utilice el producto si usted está cansado o enfermo, ha tomado alcohol, drogas o medicinas.

## Traducción de las instrucciones de empleo originales.



Por motivos de seguridad no está permitido el uso de este producto a niños y jóvenes menores de 16 años y a las personas que no estén familiarizadas con este manual de instruc-

### Uso adecuado:

El Aspersor emergente de múltiples superficies GARDENA forma parte del sistema de aspersión GARDENA y está diseñado para su uso privado en el jardín doméstico, para el riego de jardines y césped únicamente en exterior.

**¡PELIGRO! No se permite el uso del aspersor emergente de múltiples superficies en el ámbito industrial ni en conexión con productos químicos, alimentos o sustancias inflamables y explosivas.**

## 1. SEGURIDAD

### ¡IMPORTANTE!

Lea las instrucciones de uso y guárdelas a mano para su consulta posterior.

#### Batería:

El aspersor contiene baterías de iones de litio que se cargan automáticamente mediante una célula solar incluida.

Cuando la batería está prácticamente descargada (p. ej. por suciedad en la capa protectora de la célula solar), el alcance del aspersor es mínimo.

Para cargar la batería vacía por completo, se necesitan aprox. 4 días despejados (8 horas de sol por día) o unos 10 días nublados.

#### Instrucciones de uso:

**El aspersor emergente de múltiples superficies no se puede combinar con otros aspersores en un mismo conducto de riego.**

Si cambia el alcance del aspersor, también cambia la relación de presión dentro del conducto de riego y, por tanto, el alcance de los demás aspersores.

→ **Riegue únicamente con líneas de riego independientes, no instale varios aspersores en serie.**

Si se producen grandes oscilaciones de presión en el conducto de agua, pueden variar los alcances de riego ajustados.

No es recomendable emplear sistemas de agua domésticos (con caldera a presión) para el suministro de agua al

aspersor porque provocan oscilaciones de presión debido a la presión de encendido y apagado.

La arena y otras sustancias abrasivas en el agua provocan un rápido desgaste y reducen la potencia.

→ Si el agua contiene arena, use un filtro central (p. ej. filtro central GARDENA ref. 1510).

No pase ventiladores ni escarificadores por encima del aspersor instalado a ras de suelo.



**¡PELIGRO! ¡Parada cardiaca!**

**Este producto genera un campo electromagnético durante el funcionamiento. Este campo puede influir, bajo determinadas circunstancias, en el modo de funcionamiento de implantes médicos activos o pasivos. Con el fin de evitar el riesgo de situaciones que pudieran conllevar lesiones graves o incluso mortales, las personas que lleven un implante médico deberán consultar al médico y fabricante del implante antes de usar este producto.**



**¡PELIGRO! ¡Peligro de asfixia!**

**Las piezas pequeñas se pueden ingerir con facilidad. Los niños pequeños corren el riesgo de asfixiarse con la bolsa. Por este motivo, mantenga a los niños pequeños alejados del lugar de montaje.**

## 2. FUNCIÓN

### Panel de control [fig. F1]:

Con el aspersor emergente de múltiples superficies GARDENA se pueden regar secciones individuales del jardín. El haz de agua gira lentamente hasta los topes establecidos y vuelve a su posición anterior; la anchura del riego se modifica según el programa. El panel de control sirve para programar los diferentes esquemas de riego.

- ① **Botón menú:** Selección entre el modo de programación (ajuste) y el modo de servicio (auto).
- ② **Botón “+”:** Aumenta la anchura de riego.
- ③ **Botón “-”:** Reduce la anchura de riego.
- ④ **Botón OK:** Guarda la anchura de riego ajustada.
- ⑤ **LED de ajuste:** Muestra el modo de programación.
- ⑥ **LED auto:** Muestra el modo de servicio automático. El LED parpadea cada 10 segundos.

## 3. PUESTA EN SERVICIO

### Elija un lugar adecuado para el aspersor emergente de múltiples superficies [fig. I1/I2]:

#### Ubicación adecuada:

##### A Riego en círculo:

- Para el riego en círculo, el aspersor se debe situar en el centro de la superficie de riego, lo más centrado posible, para reducir el efecto de agentes externos, como el viento, sobre la anchura del riego.

##### B Riego por sectores:

- Para el riego por sectores, el aspersor se debe situar en el borde de la superficie de riego (p. ej. esquina de la casa).
- El aspersor se debe situar en un punto del sector de riego desde el que se pueda regar toda la superficie deseada. El alcance máximo es de 9 m (con una presión de 2 bar en el aspersor).
- El aspersor se debe situar en un lugar soleado todo el año, para que la célula solar reciba suficiente luz.

#### Ubicación incorrecta:

- 1: El sector de riego no debe contener ningún tipo de obstáculos (p. ej. paredes, árboles, etc.). Todos los puntos del contorno deben ser accesible en línea recta. Con el alcance máximo la altura de riego puede alcanzar los 5 m.
- 2: El alcance mínimo asciende a 2,5 m (a 2 bar). Por tanto, el aspersor, con riego en círculo, debe estar a 2,5 m del borde en todas direcciones (A), o bien el aspersor se encuentra en el borde y la superficie de riego es un sector circular (B).

- 3: Se deberán evitar los cambios bruscos del alcance. Cuanto más pequeño sea el ángulo  $\alpha$ , más grande será la divergencia del contorno programado.

### Instalación del aspersor emergente de múltiples superficies [fig. I3]:

**Antes de instalar el aspersor emergente de múltiples superficies, se debe realizar una prueba en superficie para comprobar si en esa ubicación el aspersor puede regar el área deseada.**

El aspersor tiene una rosca interior de 3/4" y se conecta mediante la pieza L GARDENA ⑦ ref. 2781 al tubo de 25 mm ⑥ ref. 2700/2701/2718.

1. Realice la instalación en superficie y compruebe si el aspersor puede regar el área deseada (ver 4. MANEJO).
2. Si el aspersor ha regado el área deseada durante la prueba, instale el aspersor enterrado con un envoltorio de grava gruesa ⑧ de aprox. 20 cm x 20 cm x 20 cm. *De este modo se garantiza el perfecto funcionamiento de la válvula de drenaje.*
3. Instale el aspersor de modo que la superficie superior esté a ras el suelo, por debajo del césped. *De este modo se evitan daños al cortar el césped.*

### Retirar el film protector de la célula solar:

→ Quitar el film protector de transporte de la placa protectora de la célula solar.

## 4. MANEJO

### Ajuste del sector de riego [fig. O1]:

El sector de riego se puede ajustar de 25° a 360°. Para evitar el riego de superficies no deseadas (p.e.j. casa), en primer lugar hay que realizar una ajuste aproximado del sector (por defecto).

#### Ajuste aproximado del sector:

1. Cierre el suministro de agua.

2. Gire el mando de la tobera ⑩ a mano hasta situarlo en el centro del sector de riego (p. ej. P4).
3. Ajuste el sector de riego de forma aproximada: gire el tope derecho del sector ⑪ a la derecha (p. ej. P9) y el tope izquierdo del sector ⑬ al lao izquierdo (p. ej. P2).

**Nota:** Estando el suministro de agua abierto, el tope del sector se empuja a su posición final al cambiar el sentido de giro.

### Ajuste fino del sector:

1. Abra el suministro del agua.
2. Observe el sector de riego y ajuste con precisión los topes del sector ① y ② con relación a los límites del sector (P1 y P10), hasta que el cambio de dirección se produzca exactamente en los límites deseados. Si desea regar el radio completo, empujar las 2 piezas ① y ② juntas para que se queden pegadas entre P1 y P10.

### Seguro contra vandalismo:

Si el cabezal se gira con violencia sobrepasando los topes del sector establecidos, se activará el seguro contra vandalismo. Tan pronto como se abra el suministro de agua, el aspersor seguirá girando en un sentido hasta haber alcanzado el sector de riego ajustado.

### Programación del contorno del sector de riego [fig. O2/F1/O3]:

Antes de proceder a la programación, debe ajustar el sector de riego. Con el aspersor emergente de múltiples superficies se pueden programar hasta 50 puntos de contorno. Cuantos más puntos programe, más exacta será la definición del contorno (p.ej. en un arco P7 – P10).

1. Abra los dos cierres ⑩ y la tapa ⑪.
2. Abra el suministro del agua.  
*En la primera puesta en marcha se ajusta el alcance mínimo (2,5 m a 2 bar de caudal en el aspersor).*
3. Pulsar el botón **OK** ④.  
*El LED auto verde ⑥ se enciende.*
4. Pulsar el botón **menú** ①.  
*Se enciende el LED de ajuste rojo ⑤.*
5. Gire el cabezal ⑩ en el aro naranja **a mano** hasta el límite izquierdo del sector (en el ejemplo, P1) y sujételo.
6. Pulsando los dos botones “+” ② y “-” ③ ajuste el alcance hasta llegar a P1.
7. Pulsar el botón **OK** ④.  
*El LED auto verde ⑥ se enciende durante 1 segundo y se guarda el primer punto P1.*
8. Gire el cabezal ⑩ en el aro naranja **a mano** hasta el siguiente punto de riego (p.ej. P2) y sujételo.

9. Pulsando los dos botones “+” ② y “-” ③ ajuste el alcance hasta llegar a (p.ej. P2).
10. Pulsar el botón **OK** ④.  
*El LED auto verde ⑥ se enciende 1 segundo y se guarda el punto.*
11. Repita los puntos 8 a 10 hasta alcanzar el límite derecho del sector (p.ej. P10).
12. Pulsar el botón **menú** ①.  
*El LED de ajuste rojo ⑤ se apaga, concluye la programación y el LED auto verde ⑥ se enciende durante 1 minuto. A continuación, el LED de ajuste rojo parpadea cada 8 segundos.*
13. Suelte el cabezal ⑩ y compruebe el contorno regado.
14. Si el contorno se ha regado correctamente, cierre el suministro de agua.
15. Cierre la tapa ⑪ y los dos cierres ⑩.

### Instrucciones de programación:

Al programar el primer punto, se borra cualquier programa anterior. Una vez concluida la programación no se pueden borrar o añadir puntos. Si el contorno no ha quedado delimitado con exactitud, debe volver a programar el riego con más puntos. Si durante la programación pasan 60 segundos sin que se pulse ningún botón, la programación concluye automáticamente y el contorno se graba.

### Inicio/fin de riego:

**Antes de poder comenzar a regar, el aspersor emergente de múltiples superficies debe estar programado.**

### Inicio del riego:

→ Abra el suministro de agua por completo.  
*El riego comienza automáticamente y se riega el contorno del sector programado.*

### Finalización del riego:

→ Cierre el suministro de agua.  
*Finaliza el riego. Se conserva el programa.*

Si no se riega ni programa, el aspersor pasará a “Sleep-mode” (la luz verde ⑥ no se enciende y las luces rojas parpadean cada 8 segundos).

## 5. MANTENIMIENTO

### Limpieza del filtro [fig. M1]:

1. Abra los dos cierres ⑩ y la tapa ⑪.
2. Gire el filtro ⑬ en sentido antihorario **1** y sáquelo con cuidado **2** (cierre de bayoneta).
3. Limpie el filtro ⑬ bajo el agua corriente.
4. Vuelva a montar el filtro ⑬ siguiendo las instrucciones anteriores en orden inverso.
5. Cierre la tapa ⑪ y los dos cierres ⑩.

### Limpieza de las boquillas [fig. M2/M3]:

Si el agua de riego sale de forma irregular se pueden limpiar las boquillas con las agujas de limpieza suministradas.

1. Abra los dos cierres ⑩ y la tapa ⑪.
2. Gire la aguja de limpieza ⑭ (p.ej. con una moneda) 180° en sentido antihorario **1** y sáquela con cuidado **2** (cierre de bayoneta).

3. Limpie las boquillas (15) con la aguja de limpieza (14).
4. Vuelva a montar la aguja de limpieza (14) siguiendo los pasos anteriores en orden inverso.
5. Cierre la tapa (12) y los dos cierres (11).

### Limpieza de la capa protectora de la célula solar:

Para que la batería tenga siempre suficiente carga, es necesario limpiar la capa protectora de la célula solar cuando esté sucia.

### No se deben emplear limpiadores corrosivos.

→ Limpie la tapa protectora con un paño húmedo.

## 6. ALMACENAMIENTO

### Puesta fuera de servicio/Paso del invierno:



El aspersor emergente es resistente a las heladas, por lo que puede permanecer en el suelo durante el invierno.

1. Cierre las tapas y los dos bloqueos.
2. Cierre el suministro de agua.  
*El aspersor se vacía automáticamente mediante la válvula de drenaje incluida.*

### Cómo eliminar el producto usado:

(según normativa Directiva 2012/19/UE)

El producto no deberá eliminarse con la basura doméstica normal. Se deberá eliminar según las normativas medioambientales vigentes locales.



### ¡IMPORTANTE!

Elimine el producto a través o por medio del puesto recolector de reciclaje del municipio respectivo.

### Cómo eliminar el Accu usado:

El Accu GARDENA contiene células de iones de litio que no se pueden juntar con las basuras domésticas normales al final de su vida útil.



### ¡IMPORTANTE!

→ Elimine los Accus a través o por medio del puesto recolector de reciclaje del municipio respectivo.

1. Descargue las células de iones de litio por completo (diríjase al Servicio Técnico de GARDENA).
2. Asegure los contactos de las células de iones de litio contra cortocircuito.
3. Elimine adecuadamente las células de iones de litio.

## 7. SOLUCIÓN DE AVERÍAS

Problema	Posible causa	Solución
<b>Anchura de riego inferior a la de la primera puesta en marcha</b>	El filtro está sucio.	→ Limpie el filtro.
	El grifo no está suficientemente abierto.	→ Abra más el grifo.
	La presión del agua insuficiente.	→ Eleve la presión del agua/el suministro de agua.
	Las pilas están casi agotadas (los LED auto y de ajuste parpadean)/ la tapa protectora de las células solares está sucia.	→ Para asegurar una suficiente incidencia de la luz solar en las células solares/limpie la tapa protectora. Si la pila está casi agotada, el alcance se reduce al mínimo.
	El aspersor está en modo de ahorro de energía (4 semanas sin suministro de energía y sin funcionamiento).	→ Pulse la tecla <b>OK</b> .
<b>El riego es irregular</b>	La programación del alcance de riego es incorrecta.	→ Vuelva a programar el alcance del riego.
	Las boquillas están sucias.	→ Limpie las boquillas.
	El cabezal está sucio.	→ Limpie el cabezal.
<b>Los LED auto y de ajuste parpadean simultáneamente</b>	El cabezal está dañado.	→ Póngase en contacto con el servicio posventa de GARDENA.
	Las baterías están casi agotadas.	→ Asegúrese de que la célula solar reciba suficiente luz del sol.

Problema	Posible causa	Solución
Ningún LED parpadea	El aspersor está en modo de ahorro de energía.	→ Pulse la tecla <b>OK</b> .
	La pila está defectuosa.	→ Póngase en contacto con el servicio posventa de GARDENA.
El cabezal no es estanco	Suciedad en el cabezal.	→ Presione el cabezal hacia abajo varias veces con el aspersor en funcionamiento.



**NOTA: En caso de avería, rogamos dirigirse a su Centro de Servicio Técnico de GARDENA. Únicamente los Centros de Servicio Técnico de GARDENA, así como los distribuidores autorizados por GARDENA, pueden realizar reparaciones en sus productos.**

## 8. DATOS TÉCNICOS

<i>Aspersor emergente de múltiples superficies</i>	Unidad	Valor AquaContour automatic (ref. 1559)
Batería		células de iones de litio 2150 mAh (carga por célula solar)
Duración de la batería (aprox.)	años	5
Conexión		rosca interior de 3/4"
Rango de temperaturas de servicio	°C	de 5 a 60
Rango de presión	bar	de 1 a 6
Alcance de riego	m	de 2,5 a 9 (a 2 bar) / de 4 a 10,5 (a 4 bar)
Área de riego	m <sup>2</sup>	255 (a 2 bar) / 350 (a 4 bar)
Sector de riego		de 25 a 360°
Caudal de agua con el máx. alcance (aprox.)	l/h	600 (a 2 bar) / 800 (a 4 bar)

## 9. ACCESORIOS

[Fig. A1]:

Programador de riego GARDENA	Para el control automático del riego	ref. 1825, 1830, 1835, 1860, 1862, 1864, 1874
Pieza en L GARDENA	Para conectar al suministro de agua subterráneo	ref. 2781
Tubo GARDENA de 25 mm	Para el tendido subterráneo del suministro de agua	ref. 2700, 2701, 2718
Conector GARDENA	Para el tendido subterráneo del suministro de agua	ref. 2761
Toma de conexión GARDENA	Para el tendido subterráneo del suministro de agua	ref. 2722
Válvula de escoamento GARDENA	Para el tendido subterráneo del suministro de agua	ref. 2760
Pieza en T GARDENA	Para el tendido subterráneo del suministro de agua	ref. 2790

## 10. SERVICIO/GARANTÍA

### **Servicio:**

Póngase en contacto por favor con la dirección postal indicada en el dorso.

### **Declaración de garantía:**

En el caso de una reclamación de garantía, no se le aplicará ningún cargo por los servicios prestados.

GARDENA Manufacturing GmbH concede para todos los productos nuevos originales GARDENA una garantía de 2 años a partir de la fecha de compra al distribuidor, siempre y cuando los productos hayan sido utilizados exclusivamente para usos particulares. Esta garantía de fábrica no está disponible para productos adquiridos en el mercado paralelo. Esta garantía cubre todos los efectos esenciales del producto que hayan sido originados de manera demostrable por defectos de materiales o de fabricación. Esta garantía se cumple suministrando un producto de sustitución totalmente funcional o reparando el producto defectuoso que nos envíe de forma gratuita, nos reservamos el derecho a elegir entre estas dos opciones. Este servicio está sujeto a las siguientes disposiciones:

- El producto se ha utilizado para el propósito previsto, según las recomendaciones que aparecen en las instrucciones de operación.
- Ni el cliente ni terceros han intentado abrir o reparar el producto.
- Para el funcionamiento se han utilizado exclusivamente recambios y piezas de desgaste originales de GARDENA.

- Se presenta el tique de compra.

El deterioro gradual por efecto del uso de las piezas y componentes (por ejemplo, cuchillas, piezas de sujeción de las cuchillas, turbinas, bombillas, correas trapezoidales y dentadas, rodetes, filtros de aire, bujías), los cambios de aspecto y las piezas de desgaste y consumo frecuente quedan excluidas de la garantía.

Esta garantía de fábrica se limita al suministro de recambios y a la reparación conforme a las condiciones mencionadas anteriormente. La garantía de fábrica no puede utilizarse como base para reclamar otros derechos al fabricante, como una indemnización por daños y perjuicios. Esta garantía de fábrica **no** afecta los derechos de garantía legal y contractual existentes frente al distribuidor/vendedor.

La garantía de fábrica está sujeta a la legislación de la República Federal de Alemania.

Si su caso queda cubierto por la garantía, envíe en un paquete debidamente franqueado el producto defectuoso, junto con una copia del tique de compra y una descripción del defecto, a la dirección del servicio de atención al cliente de GARDENA.

### **Piezas de desgaste:**

La pieza de desgaste "filtro" está excluida de la garantía.



### **DE Produkthaftung**

Wir weisen ausdrücklich darauf hin, dass wir in Übereinstimmung mit dem Produkthaftungsgesetz nicht für Schäden haften, die durch unsere Produkte entstehen, wenn diese unsachgemäß und nicht durch einen von uns autorisierten Servicepartner repariert wurden oder wenn keine Original GARDENA Teile oder von uns zugelassene Teile verwendet wurden.

### **EN Product liability**

In accordance with the German Product Liability Act, we hereby expressly declare that we accept no liability for damage incurred from our products where said products have not been properly repaired by a GARDENA-approved service partner or where original GARDENA parts or parts authorised by GARDENA were not used.

### **FR Responsabilité**

Conformément à la loi relative à la responsabilité du fait des produits défectueux, nous déclarons expressément par la présente que nous déclinons toute responsabilité pour les dommages résultant de nos produits, si lesdits produits n'ont pas été correctement réparés par un partenaire d'entretien agréé GARDENA ou si des pièces d'origine GARDENA ou des pièces agréées GARDENA n'ont pas été utilisées.

### **NL Productaansprakelijkheid**

Conform de Duitse wet inzake productaansprakelijkheid verklaren wij hierbij uitdrukkelijk dat wij geen aansprakelijkheid aanvaarden voor schade ontstaan uit onze producten waarbij deze producten niet zijn gerepareerd door een GARDENA-erkende servicepartner of waarbij geen originele GARDENA-onderdelen of onderdelen die door GARDENA zijn goedgekeurd zijn gebruikt.

### **SV Produktsvar**

I enlighet med tyska produktsvars lagar förklarar vi härmed uttryckligen att vi inte åtar oss något ansvar för skador som orsakas av våra produkter där produkterna inte har genomgått korrekt reparation från en GARDENA-godkänd servicepartner eller där originaldelar från GARDENA eller delar godkända av GARDENA inte använts.

### **DA Produktsvar**

I overensstemmelse med den tyske produktsvarslov erklærer vi hermed udtrykkeligt, at vi ikke påtager os noget ansvar for skader på vores produkter, hvis de pågældende produkter ikke er blevet repareret korrekt af en GARDENA-godkendt servicepartner, eller hvor der ikke er brugt originale GARDENA-reservedele eller godkendte reservedele fra GARDENA.

### **IT Responsabilità del prodotto**

In conformità con la Legge tedesca sulla responsabilità del prodotto, con la presente dichiariamo espressamente che decliniamo qualsiasi responsabilità per danni causati dai nostri prodotti qualora non siano stati correttamente riparati presso un partner di assistenza approvato GARDENA o laddove non siano stati utilizzati ricambi originali o autorizzati GARDENA.

### **ES Responsabilidad sobre el producto**

De acuerdo con la Ley de responsabilidad sobre productos alemana, por la presente declaramos expresamente que no aceptamos ningún tipo de responsabilidad por los daños ocasionados por nuestros productos si dichos productos no han sido reparados por un socio de mantenimiento aprobado por GARDENA o si no se han utilizado piezas originales GARDENA o piezas autorizadas por GARDENA.

### **PT Responsabilidade pelo produto**

De acordo com a lei alemã de responsabilidade pelo produto, declaramos que não nos responsabilizamos por danos causados pelos nossos produtos, caso os tais produtos não tenham sido devidamente reparados por um parceiro de assistência GARDENA aprovado ou se não tiverem sido utilizadas peças GARDENA originais ou peças autorizadas pela GARDENA.

### **PL Odpowiedzialność za produkt**

Zgodnie z niemiecką ustawą o odpowiedzialności za produkt, niniejszym wyraźnie oświadczamy, że nie ponosimy żadnej odpowiedzialności za szkody poniesione na skutek użytkowania naszych produktów, w przypadku gdy naprawa tych produktów nie była odpowiednio przeprowadzana przez zatwierdzonego przez firmę GARDENA partnera serwisowego lub nie stosowano oryginalnych części GARDENA albo części autoryzowanych przez tę firmę.

### **HU Termékszavatosság**

A németországi termékszavatossági törvénnyel összhangban ezennel nyomatékosan kijelentjük, hogy nem vállalunk felelősséget a termékeinkben keletkezett olyan károkért, amelyek valamely GARDENA által jóváhagyott szervizpartner által nem megfelelően végzett javításból adódtak, vagy amely során nem eredeti GARDENA alkatrészeket vagy a GARDENA által jóváhagyott alkatrészeket használtak fel.

### **CS Odpovědnost za výrobek**

V souladu s německým zákonem o odpovědnosti za výrobek tímto výslovně prohlašujeme, že nepřijímáme žádnou odpovědnost za poškození vzniklá na našich výrobcích, kdy zmíněné výrobky nebyly řádně opraveny schváleným servisním partnerem GARDENA nebo kdy nebyly použity originální náhradní díly GARDENA nebo náhradní díly autorizované společností GARDENA.

### **SK Zodpovednosť za produkt**

V súlade s nemeckými právnymi predpismi upravujúcimi zodpovednosť za výrobok týmto výslovne prehlasujeme, že nenesieme žiadnu zodpovednosť za škody spôsobené našimi výrobkami, v prípade ktorých neboli náležitě opravy vykonané servisným partnerom schváleným spoločnosťou GARDENA alebo neboli použité diely spoločnosti GARDENA alebo diely schválené spoločnosťou GARDENA.

### **EL Ευθύνη προϊόντος**

Σύμφωνα με τον γερμανικό νόμο περί Ευθύνης για τα Προϊόντα, με το παρόν δηλώνουμε ρητώς ότι δεν αποδεχόμαστε καμία ευθύνη για τυχόν ζημιές που προκύπτουν από τα προϊόντα μας εάν αυτά δεν έχουν επισκευαστεί σωστά από κάποιον εγκεκριμένο συνεργάτη επισκευών της GARDENA ή εάν δεν έχουν χρησιμοποιηθεί αυθεντικά εξαρτήματα GARDENA ή εξαρτήματα εγκεκριμένα από την GARDENA.

### **SL Odgovornost proizvajalca**

V skladu z nemškimi zakoni o odgovornosti za izdelke, izrecno izjavljajo, da ne sprejemamo nobene odgovornosti za škodo, ki jo povzročijo naši izdelki, če teh niso ustrezno popravili GARDENINI odobreni servisni partnerji ali pri tem niso bili uporabljeni originalni GARDENINI nadomestni deli ali GARDENINIMI homologiranimi nadomestnimi deli.

### **HR Pouzdanost proizvoda**

Sukladno njemačkom zakonu o pouzdanosti proizvoda, ovime izričito izjavljujemo kako ne prihvaćamo nikakvu odgovornost za oštećenja na našim proizvodima nastala uslijed neispravnog popravka od strane servisnog partnera kojeg odobrava GARDENA ili uslijed nekorištenja originalnih GARDENA dijelova ili dijelova koje odobrava GARDENA.

### **RO Răspunderea pentru produs**

În conformitate cu Legea germană privind răspunderea pentru produs, declarăm în mod expres prin prezentul document că nu acceptăm nicio răspundere pentru defecțiunile suferite de produsele noastre atunci când acestea nu au fost reparate în mod corect de un atelier de service partener, aprobat de GARDENA, sau când nu au fost utilizate piese GARDENA originale sau piese autorizate de GARDENA.

<p><b>DE EU-Konformitätserklärung</b> Der Unterzeichnende bestätigt als Bevollmächtigter des Herstellers, der GARDENA Germany AB, PO Box 7454, S-103 92, Stockholm, Schweden, dass das (die) nachfolgend bezeichnete(n) Gerät(e) in der von uns in Verkehr gebrachten Ausführung die Anforderungen der harmonisierten EU-Richtlinien, EU-Sicherheitsstandards und produktspezifischen Standards erfüllt/erfüllen. Bei einer nicht mit uns abgestimmten Änderung des (der) Geräte(s) verliert diese Erklärung ihre Gültigkeit.</p>	<p><b>PL Deklaracja zgodności UE</b> Niziej podpisany potwierdza jako upoważniony przedstawiciel producenta, spółki GARDENA Germany AB, PO Box 7454, S-103 92, Sztokholm, Szwecja, że określone poniżej urządzenie/-nia w wersji wprowadzonej przez nas do obrotu spełnia/-niają wymogi zharmonizowanych dyrektyw UE, norm bezpieczeństwa UE oraz norm dotyczących konkretnych produktów. Niniejsza deklaracja traci ważność w przypadku wprowadzania niezgodnych z nami zmian urządzenia/ń.</p>
<p><b>EN EC Declaration of Conformity</b> The undersigned hereby certifies as the authorized representative of the manufacturer, GARDENA Germany AB, PO Box 7454, S-103 92, Stockholm, Sweden, that, when leaving our factory, the unit(s) indicated below is/are in accordance with the harmonised EU guidelines. EU standards of safety and product specific standards. This certificate becomes void if the unit(s) is/are modified without our approval.</p>	<p><b>HU EU megfelelési nyilatkozat</b> Az alulírott, a GARDENA Germany AB, Pf. 7454, S-103 92, Stockholm, Svédország megbízotti minőségében megerősíti, hogy az általunk alábbi kivételben forgalomba hozott, lent nevezett eszköz(ök) megfelel(nek) az uniós irányelvekkel összhangba hozott nemzeti előírások követelményeinek, az EU biztonsági szabványainak és a konkrét termékre vonatkozó szabványoknak. Az eszköz(ök) nek velünk nem egyeztetett módosítás esetén ez a nyilatkozat érvényét veszti.</p>
<p><b>FR Déclaration de conformité CE</b> Le soussigné déclare, en tant que mandataire du fabricant, la GARDENA Germany AB, PO Box 7454, S-103 92, Stockholm, Suède, qu'à la sortie de ses usines le matériel neuf désigné ci-dessous était conforme aux prescriptions des directives européennes énoncées ci-après et conforme aux règles de sécurité et autres règles qui lui sont applicables dans le cadre de l'Union européenne. Toute modification portée sur ce(s) produit(s) sans l'accord express de notre part supprime la validité de ce certificat.</p>	<p><b>CS EU prohlášení o shodě</b> Podepsaná osoba splnomocněná výrobcem GARDENA Germany AB, PO Box 7454, S-103 92, Stockholm, Švédsko potvrzuje, že v následujícím uvedený(-ě) přístroj(-e) v provedení námi uvedeném na trh splňuje/splňují požadavky směrnice EU, bezpečnostních norem EU a norem specifických pro výrobek. V případě změny přístroje(-ů), která s námi nebyla dohodnuta, ztrácí toto prohlášení svou platnost.</p>
<p><b>NL EU-conformiteitsverklaring</b> De ondergetekende bevestigt als gevolmachtigde van de fabrikant, GARDENA Germany AB, PO Box 7454, S-103 92, Stockholm, Zweden, dat het/de onderstaand vermelde apparaat/apparaten in de door ons in de handel gebrachte uitvoering voldoet/voldoen aan de eisen van de geharmoniseerde EU-richtlijnen, EU-veiligheidsnormen en productspecifieke normen. Bij een niet met ons afgestemde verandering van het apparaat/de apparaten verliest deze verklaring haar geldigheid.</p>	<p><b>SK EU vyhlásenie o zhode</b> Dolu podpísany potvrdzuje, ako splnomocnený zástupca výrobcu, GARDENA Germany AB, PO Box 7454, S-103 92, Stockholm, Švédsko, že ďalej označené zariadenie/a vo vyhotovení uvedenom na trh spĺňa/jú požiadavky harmonizovaných smerníc EU, bezpečnostných štandardov EU a predpisov, špecifických pre daný výrobok. Pri zmene zariadenia/zariadení, ktorá nebola odsúhlasená našou spoločnosťou, stráca toto vyhlásenie platnosť.</p>
<p><b>SV EU-försäkran om överensstämmelse</b> Undertecknad intygar som befulldäktigad företrädare för tillverkaren, GARDENA Germany AB, PO Box 7454, S-103 92, Stockholm, Sverige, att nedan angiven apparat/nedan angivna apparater i det utförande vi har släppt på marknaden, uppfyller fordringarna i de harmoniserade EU-direktiv, EU-säkerhetsstandarderna och de produktspecifika standarderna. Denna försäkran upphör att gälla vid en ändring av apparaten/apparaterna som inte har stämts av med oss.</p>	<p><b>EL Δήλωση συμμόρφωσης ΕΕ</b> Ο υπογεγραμμένος βεβαιώνει ως πληρεξούσιος του κατασκευαστή, της εταιρείας GARDENA Germany AB, Τ.Θ. 7454, S-103 92, Στόκχολμ, Σουηδία, ότι η (οι) παρακάτω αναφερόμενη(ές) συσκευή(ές) στην έκδοσή που τίθεται από εμάς σε κυκλοφορία πληροί/πληρούν τις απαιτήσεις των εναρμονισμένων οδηγιών της ΕΕ, προτύπων ασφαλείας της ΕΕ και των ειδικών για το προϊόν προτύπων. Σε περίπτωση τροποποίησης της (των) συσκευή(ών) χωρίς προηγούμενη συνεννόηση με την εταιρεία μας παύει να ισχύει η δήλωσή.</p>
<p><b>DA EU-overensstemmelseserklæring</b> Underskriveren bekræfter som fuldmægtig for producenten, GARDENA Germany AB, PO Box 7454, S-103 92, Stockholm, Sverige, at det (de) efterfølgende betegnede apparat(er) i den af os markedsførte udførelse opfylder kravene i de harmoniserede EU-direktiver, EU-sikkerhedsstandarder og produktspecifikke standarder. Forøgetes en ændring af apparatet/apparatene, der ikke er aftalt med os, mister denne erklæring sin gyldighed.</p>	<p><b>SL Izjava EU o skladnosti</b> Spodaj podpisani kot pooblaščenec proizvajalca GARDENA Germany AB, PO Box 7454, S-103 92, Stockholm, Švedska, potrjuje, da v nadaljevanju označene naprave v izvedbi, v kakršni smo jih dali v promet, izpolnjujejo zahteve usklajenih direktiv EU, varnostnega standarda EU in standardov, ki veljajo za posamezne izdelke. V primeru spremembe naprave, ki ni usklajena z nami, ta izjava neha veljati.</p>
<p><b>IT Dichiarazione di conformità UE</b> Il sottoscritto, in quanto soggetto autorizzato dal produttore, GARDENA Germany AB, PO Box 7454, S-103 92, Stoccolma, Svezia, dichiara che l'apparecchio/gli apparecchi di seguito denominato/i, nella versione da noi immessa in commercio, soddisfa/no i requisiti delle direttive UE armonizzate, degli standard di sicurezza europei e degli standard specifici per il prodotto. La presente dichiarazione perde di validità in caso di modifica dell'apparecchio/degli apparecchi non concordata con noi.</p>	<p><b>HR EU izjava o skladnosti</b> Dolje potpisani kao opunomoćnik proizvođača, tvrtke GARDENA Germany AB, PO Box 7454, S-103 92, Stockholm, Švedska, potvrđujemo da nije navedeni uređaj(i) odgovarajuće izvedbe koji/koje smo iznijeli na tržište ispunjavaju kriterije usklađenih direktiva EU i sigurnosnih standarda EU kao i standarda koji se tiču proizvoda. Ova izjava gubi valjanost u slučaju izmjena uređaja koje nisu prethodno ugovorene s nama.</p>
<p><b>ES Declaración de conformidad de la UE</b> El firmante confirma, en calidad de apoderado del fabricante GARDENA Germany AB, PO Box 7454, S-103 92 Estocolmo (Suecia), que el/los aparato(s) mencionado(s) a continuación cumple(n), en la versión lanzada al mercado por nuestra empresa, los requisitos de las directivas de la UE armonizadas, los estándares de seguridad de la UE y los estándares específicos del producto. La presente declaración perderá su validez si se modifica(n) el/los aparato(s) sin previa aprobación por nuestra parte.</p>	<p><b>RO Declarație de conformitate UE</b> Semnatul, în calitate sa de împuternicit al producătorului GARDENA Germany AB, PO Box 7454, S-103 92, Stockholm, Suedia, confirmă că aparatul (aparatele) descrise în cele ce urmează, în execuția pusă de noi pe piață îndeplinește (îndeplinesc) cerințele directivelor armonizate UE, ale standardelor de siguranță UE și ale standardelor specifice produsului. În cazul modificării fără aprobarea noastră prealabilă a aparatului (aparatoarelor), această declarație își pierde valabilitatea.</p>
<p><b>PT Declaração CE de Conformidade</b> O abaixo-assinado, na qualidade de representante do fabricante, GARDENA Germany AB, PO Box 7454, S-103 92, Stockholm, Schweden, confirma que o(s) aparelho(s) a seguir designado(s) no modelo lançado por nós no mercado cumpre/cumprem os requisitos das diretivas UE harmonizadas, as normas de segurança UE e as normas específicas para estes produtos. Esta declaração perde a sua validade se forem realizadas alterações no(s) aparelho(s) sem o nosso consentimento.</p>	

Produktbezeichnung:  
Description of the product:  
Désignation du produit :  
Beschrijving van het product:  
Beskrivning av produkten:  
Beskrivelse af produktet:  
Descrizione del prodotto:  
Descripción del producto:  
Descrição do produto:  
Opis produktu:  
A termék leírása:  
Popis výrobku:  
Popis produktu:  
Περιγραφή του προϊόντος:  
Opis izdelka:  
Opis proizvoda:  
Descrierea produsului:

**Vielflächen-Versenkregner**  
**Large-Area Pop-up Irrigation**  
**Arroseur escamotable multisurfaces**  
**Verzonken multi-instelbare sproeier**  
**AquaContour automatic Pop-up**  
**AquaContour automatic Pop-up**  
**Irrigatore Pop-up per superfici irregolari**  
**Aspersor emergente de múltiples superficies**  
**Aspersores embutidos de grandes superficies**  
**Zraszacz wynurzalny**  
**Süllyesztett sokfelület-esőztető**  
**Víceplošný výsuvný zadržovač**  
**Viacplošný výsuvný zadržovač**  
**Αυτόματο Ποτιστικό Pop-up μεγάλων επιφανειών ανεξαρτήτου σχήματος**  
**Talní razpršilník za veš površin**  
**Turbinska dubinska naprava za stvaranje umjetne kiše na više površina**  
**Aspersor îngropat pentru suprafețe poligonale**

Produkttyp:  
Product type:  
Type de produit :  
Producttype:  
Produkttyp:  
Produkttype:  
Tipo di prodotto:  
Tipo de pro-  
ducto:  
Tipo de produto:  
Typ produktu:  
Terméktípus:  
Druh výrobku:  
Typ produktu:  
Τύπος προϊόντος:

Vrsta izdelka:  
Vrsta proizvoda:  
Tip produs:

Artikelnummer:  
Article number:  
Référence :  
Artikelnummer:  
Artikelnummer:  
Codice articolo:  
Referencia:  
Número de  
referència:  
Numer katalogowy:  
Cikkszámok:  
Objednací číslo:  
Objednávacie číslo:  
Κωδικός είδους:

Številka izdelka:  
Kataloški broj:  
Cod articol:

Anbringungsjahr der CE-Kennzeichnung:  
Year of CE marking:  
Année d'apposition du marquage CE :  
Installatiejaar van de CE-aanduiding:  
Märkningsår:  
CE-Mærkningsår:  
Anno di applicazione della certificazione CE:  
Colocación del distintivo CE:  
Ano de marcação pela CE:  
Rok nadania oznakowania CE:  
CE-jelzés elhelyezésének éve:  
Rok umístění značky CE:  
Rok udelenia značky CE:  
Έτος σήματος CE:  
Leto namesitve CE-oznake:  
Godina dobivanja CE oznake:  
Anul de marcarea CE:

**AquaContour  
automatic**

**1559**

EU-Richtlinien:  
EC-Directives:  
Directives CE :  
EG-richtlijnen:  
EU-direktiv:  
EF-direktiver:  
Direttive UE:  
Directiva CE:  
Diretivas CE:  
Dyrektywy WE:  
EK-irányelvek:  
Předpisy ES:  
Smernice EÚ:  
Οδηγίες EK:  
Direktive EU:  
EC direktive:  
Directive CE:

**2014/30/EU**  
**2011/65/EU**  
**2006/42/EG**

**2006**

Harmonisierte EN-Normen /  
Harmonised EN:

**EN ISO 12100**

Hinterlegte Dokumentation:

GARDENA-Technische Dokumentation,  
M. Kugler, 89079 Ulm

Deposited Documentation:

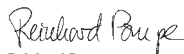
GARDENA Technical Documentation,  
M. Kugler, 89079 Ulm

Documentation déposée:

Documentation technique GARDENA,  
M. Kugler, 89079 Ulm

Ulm, den 14.07.2020  
Ulm, 14.07.2020  
Fait à Ulm, le 14.07.2020  
Ulm, 14-07-2020  
Ulm, 2020.07.14.  
Ulm, 14.07.2020  
Ulm, 14.07.2020  
Ulm, 14.07.2020  
Ulm, 14.07.2020  
Ulm, 14.07.2020  
Ulm, dnia 14.07.2020  
Ulm, 14.07.2020  
Ulm, 14.07.2020  
Ulm, dnía 14.07.2020  
Ulm, 14.07.2020  
Ulm, 14.07.2020  
Ulm, dana 14.07.2020  
Ulm, 14.07.2020

Der Bevollmächtigte  
Authorised representative  
Le mandataire  
De gevolmachtigde  
Auktoriserad representant  
Autoriseret repräsentant  
Persona delegata  
La persona autorizada  
O reprezentante  
Pelnomocnik  
Meghatalmazott  
Zplnomocněnec  
Spilnomocnený  
Ο εξουσιοδοτημένος  
Pooblaščenec  
Ovlaštena osoba  
Conducerea tehnică



**Reinhard Pompe**  
Vice President Products



**Wolfgang Engelhardt**  
Vice President Supply Chain

**Deutschland/Germany**  
GARDENA Manufacturing GmbH  
Central Service  
Hans-Lorenser-Straße 40  
D-89079 Ulm  
Produktfragen:  
(+49) 731 490-123  
Reparaturen:  
(+49) 731 490-290  
service@gardena.com  
http://www.gardena.com

**Albania**  
KRAFT SHPK  
Autostrada Tirane-Durres  
Km 7  
1051 Tirane  
Phone: (+355) 69 877 7821  
info@krafft.al

**Argentina**  
ROBERTO C. RUMBO S.R.L.  
Predio Norlog  
Lote 7  
Benavidez, ZC: 1621  
Buenos Aires  
ventas@rumbosrl.com.ar

**Armenia**  
AES Systems LLC  
Marshal Babajanyan Avenue 56/2  
0022 Yerevan  
Phone: (+374) 60 651 651  
massohanyan@icloud.com

**Australia**  
Husqvarna Australia Pty. Ltd.  
Locked Bag 5  
Central Coast BC  
NSW 2252  
Phone: (+61) (0) 2 4352 7400  
customer.service@  
husqvarna.com.au

**Austria/Österreich**  
Husqvarna Austria GmbH  
Industriezeile 36  
4010 Linz  
Tel.: (+43) 732 77 01 01-485  
service.gardena@  
husqvarnagroup.com

**Azerbaijan**  
Proqres Kúsusí Firması  
Alyar Alyevy 212, Baku, Azerbaijan  
Sales: +994 70 326 07 14  
Aftersales: +994 77 326 07 14  
www.progress-garden.az  
info@progress-garden.az

**Bahrain**  
M.H. Al-Mahroos  
BUILDING 208, BLOCK 356,  
ROAD 328  
Salihiya  
Phone: +973 1740 8090  
almahroos@almahroos.com

**Belarus/Беларусь**  
ОО «Мастер Гарден»  
220118, г. Минск,  
улица Шаранговича, дом 7а  
Тел. (+375) 17 257 00 33  
mg@mastergarden.by

**Belgium**  
Husqvarna Belgium nv  
Gardena Division  
Leuvensesteenweg 542  
Planet II E  
1930 Zaventem  
België

**Bosnia/Herzegovina**  
Silk Trade d.o.o.  
Poslovna Zona Vila Br. 20  
Phone: (+387) 61 165 593  
info@silkttrade.com.ba

**Brazil**  
Nordtech Maquinas e Motores Ltd.  
Avenida Juscelino Kubitschek de  
Oliveira  
Curitiba  
3003 Brazil  
Phone: (+55) 41 3595-9600  
contacto@nordtech.com.br  
www.nordtech.com.br

**Bulgaria**  
AGROLAND България АД  
бул. 8 Декември, № 13  
Офис 5  
1700 Студентски град  
София  
Тел.: (+359) 24 66 6910  
info@agroland.eu

**Canada/USA**  
GARDENA Canada Ltd.  
100 Summerlea Road  
Brampton, Ontario L6T 4X3  
Phone: (+1) 905 792 93 30  
info@gardenacanada.com

**Chile**  
REPRESENTACIONES JCE S.A.  
2286 Avenida General Oscar Bonilla  
Concepcion  
Phone: (+56) 2 2414 2600  
contacto@jce.cl

**China**  
Husqvarna (Shanghai)  
Management Co., Ltd.  
富世华 (上海) 管理有限公司  
3F, Benq Square 8,  
No207, Song Hong Rd.,  
Chang Ning District,  
Shanghai, P.R.C. 200335  
上海市长宁区淞虹路207号明  
基广场5座3楼, 邮编: 200335

**Colombia**  
Equipos de Toyoma Colombia SAS  
Cra. 68 D № 25 B 86 Of. 618  
Edificio Torre Central  
Bogota  
Phone: +57 (1) 703 9520  
+57 (1) 703 9522  
servicioalcliente@toyoma.co.ck  
www.toyoma.com.co

**Costa Rica**  
Exim CIA Costa Rica  
Calle 25A, B°. Montealegre  
Zapote  
San José  
Costa Rica  
Phone: (+506) 2221-5654  
(+506) 2221-5659  
eximostarica@gmail.com

**Croatia**  
Husqvarna Austria GmbH  
Industriezeile 36  
4010 Linz  
Phone: (+43) 732 77 01 01-485  
service.gardena@  
husqvarnagroup.com

**Cyprus**  
Pantelis Papadopoulos S.A.  
92 Athinon Avenue  
Athens  
10442 Greece  
Phone: (+30) 21 0519 3100  
info@papadopoulos.com.gr

**Czech Republic**  
Gardena  
Service Center Vrbno  
c/o Husqvarna  
Manufacturing CZ s.r.o.  
Jesenická 146  
79326 Vrbno pod Prádemem  
Phone: 800 100 425  
servis@gardena.cz

**Denmark**  
GARDENA DANMARK  
Lejrvej 19, st.  
3500 Værløse  
Tlf.: (+45) 70 26 47 70  
husqvarna@husqvarna.dk  
www.gardena.com/dk

**Dominican Republic**  
BOSQUESA, S.R.L  
Carrera Santiago Lincey  
Km. 5 ½  
Esquina Copal II,  
Santiago De Los Caballeros  
51000 Dominican Republic  
Phone: (+1) 809-562-0476  
contacto@bosquesa.com.do

**Egypt**  
Universal Agencies Co  
26, Abdel Hamid Lofly St.  
Giza  
Phone: 3 761 5757  
https://gardeningegypt.com/  
hany.masoud@univag.org

**Estonia**  
Husqvarna Eesti OÜ  
Valdeku 132  
EE-11216 Tallinn  
info@gardena.ee

**Finland**  
Oy Husqvarna Ab  
Gardena Division  
Lautatarhankatu 8 B / PL 3  
00581 HELSINKI  
www.gardena.fi

**France**  
Husqvarna France  
9/11 Allée des pierres mayettes  
92635 Gennevilliers Cedex  
France  
http://www.gardena.com/fr  
N° AZUR: 0 810 00 78 23  
(Prix d'un appel local)

**Georgia**  
Transporter LLC  
#70, Bolnisskhilli street  
0159 Tbilisi, Georgia  
Number: (+995) 322 14 71 71  
info@transporter.com.ge  
www.transporter.com.ge

**Service Address and  
Importer to Great Britain**  
Husqvarna UK Ltd  
Preston Road  
Aycliffe Industrial Park  
Newton Aycliffe  
County Durham  
DL5 6UP  
Phone: (+44) (0) 344 844 4558  
info.gardena@husqvarna.co.uk

**Greece**  
Π.ΠΑΠΑΔΟΠΟΥ/ΟΣ ΑΕΒΕ  
Λεωφ. Αθηνών 92  
Αθήνα  
T.K.104 42  
Ελλάδα  
Τηλ. (+30) 210 5193 100  
info@papadopoulos.com.gr

**Hong Kong**  
Tung Tai Company  
151-153 Hol Bun Road  
Kwun Tong, Kowloon  
Hong Kong  
Phone: (+852) 3583 1662  
admin@tungtaico.com

**Hungary**  
Husqvarna Magyarország Kft.  
Ezred u. 1 – 3  
1044 Budapest  
Phone: (+36) 1 251-4161  
vevoszolgalat.husqvarna@  
husqvarna.hu

**Iceland**  
BYKO ehf.  
Skemmuvegi 2a  
200 Kópavogur  
Phone: (+354) 515 4000  
byko@byko.is

MHG Verslun ehf  
Vikurhvarf 8  
203 Kópavogur  
Phone: (+354) 544 4656

**India**  
B K RAMAN AND CO  
Plot No. 185, Industrial Area,  
Phase-2, Ram Darbar  
Chandigarh  
160002 India  
Phone: (+91) 98140 06530  
raman@aganhardware.com

**Iraq**  
Alshiem Alakhdar Company  
Al-Faysaleeh, Near Estate Bank  
Mosul  
Phone: (+964) 78 18 18 46 75

**Ireland**  
Lifey Distributors Ltd.  
309 NW Business Park, Ballycoolen  
15 Dublin  
Phone: (+353) 1 824 2600  
info@lifeyd.com

**Israel**  
HAGARIN LTD.  
2 Nahal Harif St.  
8122201 Yavne  
internet@hagarin.co.il  
Phone: (+972) 8-932-0400

**Italy**  
Husqvarna Italia S.p.A.  
Via Santa Vecchia 15  
23868 VALMADRERA (LC)  
Phone: (+39) 0341.203.111  
assistenza.italia@it.husqvarna.com

**Japan**  
Husqvarna Zenoah Co. Ltd. Japan  
1-9 Minamidai, Kawagoe  
350-1165 Saitama  
Japan  
gardena-jp@husqvarnagroup.com

**Kazakhstan**  
ТОО "Ламэд"  
Russian  
Адрес: Казахстан, г. Алматы,  
ул. Тажибайевой, 155/1  
Тел.: (+7) (727) 355 64 00  
(+7) (700) 355 64 00  
lamed@lamed.kz

*Kazakh*  
Мекен-жайы: Қазақстан,  
Алматы қ.,  
көш. Тәжібаевой, 155/1  
Тел.: (+7) (727) 355 64 00  
(+7) (700) 355 64 00  
lamed@lamed.kz

**Korea**  
Kyung Jin Trading Co., Ltd  
107-4, Sunduk Blvd, Yangjae-Dong  
Secho-Gu  
137-891 Seoul  
Phone: (+82) 2 574 6300  
kjh@kjh.co.kr

**Kuwait**  
Palms Agro Production Co  
Al Rai - Fourth Ring Road – Block 56.  
P.O Box: 1976 Safat  
13020 Al-Rai  
Phone: 24 73 07 45  
info@palms-kw.com

**Kyrgyzstan**  
ООСО Алые Мали  
Av. Molodaya Gardia 83  
720014 Bishkek  
Phone: (+996) 312 322115

**Latvia**  
Husqvarna Latvija SIA  
Ulbrokas 19A  
LV-1021 Riga  
info@gardena.lv

**Lebanon**  
Technomec  
Saira Highway (Beirut – Tripoli) Center  
622 Mezher Bldg.  
P.O.Box 215  
Jounieh  
Phone: (+961) 9 853527  
(+961) 3 855481  
tecnomec@idm.net.lb

**Lithuania**  
UAB Husqvarna Lietuva  
Atleities pl. 77C  
LT-52104 Kaunas  
info@gardena.lt

**Luxembourg**  
Magasin Jules Neuberger  
39, rue Jacques Stas  
Luxembourg-Gasperich 2549  
Case Postale No. 12  
Luxembourg 2010  
Phone: (+352) 40 14 01  
api@neuberger.lu

**Malaysia**  
Glomedic International Sdn Bhd  
Jalan Ruang No. 30  
Shah Alam, Selangor  
40150 Malaysia  
Phone: (03)-7734 7997  
oase@glomedic.com.my

**Malta**  
I.V. Portelli & Sons Ltd.  
85, 86, Triq San Pawl  
Rabat - RBT 1240  
Phone: (+356) 2145 4289

**Mauritius**  
Espace Maison Ltée  
La City Trianon, St Jean  
Quatre Bornes  
Phone: (+230) 401 6950  
info@espacemaison.mu

**Mexico**  
AFOSA  
Av. Lopez Mateos Sur # 5019  
Col. La Calma 45070  
Zapopan, Jalisco, Mexico  
Phone: (+52) 33 3818-3434  
isolis@afosa.com.mx

**Moldova**  
Convel SRL  
Republica Moldova,  
mun. Chisinau,  
sos. Muncesti 284  
Phone: (+373) 22 857 126  
www.convel.md

**Mongolia**  
Soyolj Gardening Shop  
Narnii Rd  
Ulaanbaatar  
14230 Mongolia  
Phone: +976 7777 5080  
soyolj@magicnet.mn

**Morocco**  
Proekip  
64 Rue de la Participation  
Casablanca-Roches Noires  
20303 Morocco  
Phone: (+212) 661342107  
hicham.hafani@proekip.ma

**Netherlands**  
Husqvarna Nederland B.V.  
GARDENA Division  
Postbus 50131  
1305 AC ALMERE  
Phone: (+31) 36 521 00 10  
info@gardena.nl

**Neth. Antilles**  
Jonka Enterprises N.V.  
P.O. Rosa Weg 196  
P.O. Box 8200  
Curaçao  
Phone: (+599) 9 767 66 55  
info@jonka.com

**New Zealand**  
Husqvarna New Zealand Ltd.  
PO Box 76-437  
Manukau City 2241  
Phone: (+64) (0) 9 9202410  
support.nz@husqvarna.co.nz

**North Macedonia**  
Sinpeks d.o.o.  
Ul. Kravarski Pat Bb  
7000 Bitola  
Phone: (+389) 47 20 85 00  
sinpeks@mt.net.mk

**Norway**  
Husqvarna Norge AS  
Gardena Division  
Trøskenveien 36  
1708 Sarpsborg  
info@gardena.no

**Northern Cyprus**  
Mediterranean Home & Garden  
No 150 Alsancaik, Karaoglanoglu  
Caddeesi  
Sairne  
Phone: (+90) 392 821 33 80  
info@medgardener.com

**Oman**  
General Development Services  
PO 1475, PC - 111  
Seeb  
111 Oman  
Phone: 96824582816  
gdsoman@gdsoman.com

**Paraguay**  
Agrofield SRL  
AV. CHOFFERES DEL CHACO  
1449 C/25 DE MAYO  
Asuncion  
Phone: (+595) 21 608 656  
consultas@agrofield.com.py

**Peru**  
Sierras y Herramientas  
Forestal SAC  
Av. Las Gaviotas 833, Chorrillos  
Lima  
Phone: (+51) 1 2520252  
supervisorventas1@siersac.com  
www.siersac.com

**Philippines**  
Royal Dragon Traders Inc  
10 Linaw Street, Barangay Saint  
Peter  
Quezon City  
1114 Philippines  
Phone: (+63) 2 7426893  
aida.fernandez@rdti.com.ph

**Poland**  
Gardena  
Service Center Vrbno  
c/o Husqvarna  
Manufacturing CZ s.r.o.  
Jesenická 146  
79326 Vrbno pod Pradedem  
Czech Republic  
Phone: (22) 336 78 90  
servis@gardena.pl

**Portugal**  
Husqvarna Portugal, SA  
Lagoa - Albarraque  
2635 - 595 Rio de Mouro  
Phone: (+351) 21 922 85 30  
Fax : (+351) 21 922 85 36  
info@gardena.pt

**Romania**  
Madex International SRL  
Soseaua Odaei 117 - 123,  
RO 013603 Bucuresti, S1  
Phone: (+40) 21 352 7603  
madex@ines.ro

**Russia/Россия**  
ООО „Хусварна“  
141400, Московская обл.,  
г. Химки,  
улица Ленинградская,  
владение 39, стр.6  
Бизнес Центр  
„Химки Бизнес Парк“,  
помещение ОБО\_04  
http://www.gardena.ru

**Saudi Arabia**  
SACO  
Takhassusi Main Road  
P.O. Box: 86387  
Riyadh 12863  
40011 Saudi Arabia  
Phone: (966) 11 482 8877  
webmaster@saco-ksa.com

**Serbia**  
Domel d.o.o.  
Slobodana Đurića 21  
11000 Belgrade  
Phone: (+381) 11 409 57 12  
office@domel.rs

**Singapore**  
Hy-Ray PRIVATE LIMITED  
40 Jalan Pemimpin  
#02-08 Tat Ann Building  
Singapore 577185  
Phone: (+65) 6253 2277  
info@hyray.com.sg

**Slovak Republic**  
Gardena  
Service Center Vrbno  
c/o Husqvarna  
Manufacturing CZ s.r.o.  
Jesenická 146  
79326 Vrbno pod Pradedem  
Phone: 0800 154044  
servis@gardena.sk

**Slovenia**  
Husqvarna Austria GmbH  
Industriezeile 36  
4010 Linz  
Phone: (+43) 732 77 01 01-485  
service.gardena@  
husqvarnagroup.com

**South Africa**  
Husqvarna South Africa (Pty) Ltd  
Lifestyle Business Park – Ground  
Floor Block A  
Cnr Beyers Naude Drive and  
Ysterhout Road  
Randpark Ridge, Randburg  
Phone: (+27) 10 015 5750  
service@gardena.co.za

**Spain**  
Husqvarna España S.A.  
Calle de Rivas nº 10  
28052 Madrid  
Phone: (+34) 91 708 05 00  
atencioncliente@gardena.es

**Sri Lanka**  
Hunter & Company Ltd.  
130 Front Street  
Colombo  
Phone: 94-11 232 81 71  
hunters@eureka.lk

**Suriname**  
Deto Handelsmaatschappij N.V.  
Kernkampweg 72-74  
P.O. Box: 12782  
Paramaribo  
Suriname  
Phone: (+597) 438050  
info@deto.sr

**Sweden**  
Husqvarna AB /  
GARDENA Sverige  
Drottninggatan 2  
561 82 Huskvarna  
Sverige  
Phone: (+46) (0) 36-14 60 02  
info@gardena.se

**Switzerland/Schweiz**  
Husqvarna Schweiz AG  
Consumer Products  
Industriestrasse 10  
5506 Mägenwil  
Phone: (+41) (0) 62 887 37 90  
info@gardena.ch

**Taiwan**  
Hong Ying Trading Co.,Ltd.  
No. 46 Wu-Kun-Wu Road  
New Taipei City  
Phone: (+886) (0) 2298 1486  
salesgd1677friends.com.tw

**Tajikistan**  
ARIERS JV LLC  
39, Ayni Street, 734024  
Dushanbe, Tajikistan

**Thailand**  
Spica Co. Ltd  
243/2 Onnuch Rd., Prawat  
Bangkok  
10250 Thailand  
Phone: (+66) (0)2721 7373  
surapong@spica-siam.com

**Tunisia**  
Société du matériel agricole et  
maritime  
Nouveau port de peche de Sfax  
Bp 33  
Sfax-3065, Tunisia  
www.smartunisia.com  
Soulaymen Majdoub  
Soulaymen@smartunisia.com

**Turkey**  
Dost Bahçe  
Yunus Mah. Adil Sk. No:3  
Kartal  
Istanbul  
34873 Turkey  
Phone: (+90) 216 389 39 39  
info@dostbahce.com.tr  
www.dostbahce.com.tr

**Turkmenistan**  
I.E. Orazmuhammedov  
Nurmuhammed  
80 Ataturk, BERKARAR Shopping  
Center,  
Ground floor, A77b,  
Ashgabat 744000  
TURKMENISTAN  
Phone: (+993) 12 468859  
Mob: (+993) 62 222887  
info@jayhyzmat.com /  
bekgiyev@jayhyzmat.com  
www.jayhyzmat.com

**UAE**  
Al-Futtaim ACE Company  
L.L.C Building, Al Rebat Street  
Festival City, Dubai  
7880 UAE  
Phone: (+971) 4 206 6700  
ace@alfuttaim.ae

**Ukraine/Україна**  
AT «Альцест»  
вул Петропавлівська 4  
08130, Київська обл.  
Київ-Святошинський  
р-н. с. Петропавлівська  
Борщагівка  
Україна  
Тел.: (+38) 0 800 503 000

**Uruguay**  
FELISA  
Entre Rios 1083  
11800 Montevideo  
Phone: (+598) 2203 1844  
info@felisa.com.uy

**Uzbekistan**  
AGROHOUSE MChJ  
O'zbekiston, 111112  
Toshkent viloyati  
Toshkent tumani  
Hasanboy QFY, THAY yoqasida  
Phone: (+998)-93-5414141  
(+998)-71-2096868  
info@agro.house  
www.agro.house

**Vietnam**  
Vision Joint Stock Company  
No. 09, Lot E2/D21, Ton That Thuyet  
Street, Dich Vong Hau Commune  
Cau Giay District, Hanoi  
Phone: (+8424)-38462833/34  
quynhnm@visionjsc.com.vn

**Zimbabwe**  
Cutting Edge  
159 Citroen Rd, Msasa  
Harare  
Phone: (+263) 8677 008685  
sales@cuttingedge.co.zw

1559-29.960.12/0521  
© GARDENA  
Manufacturing GmbH  
D-89079 Ulm  
http://www.gardena.com