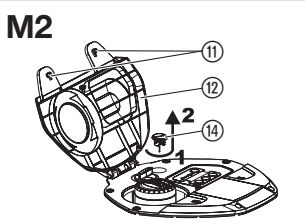
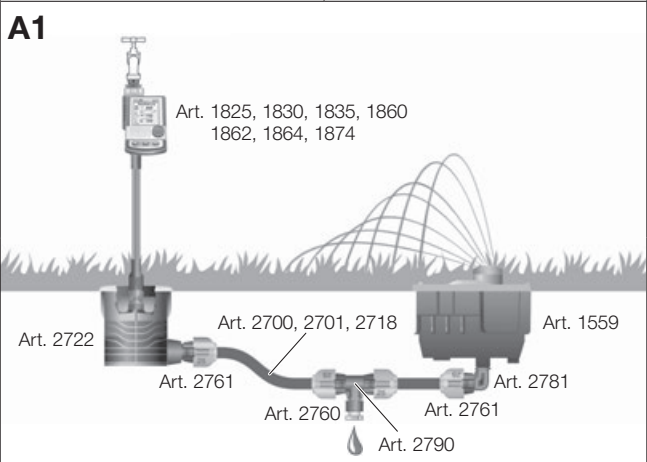
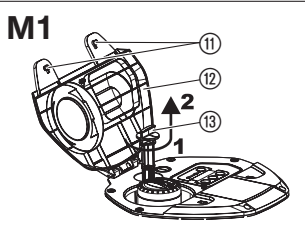
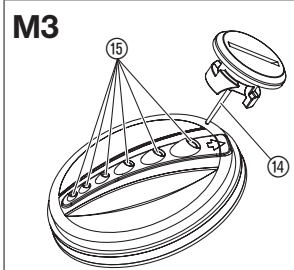
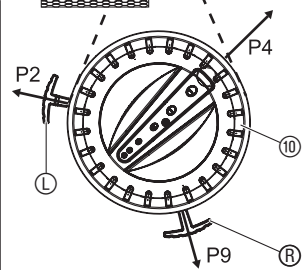
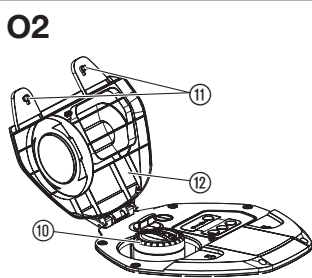
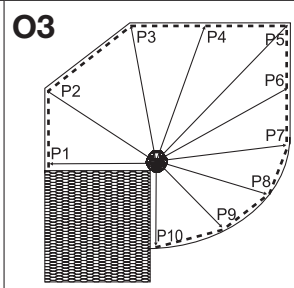
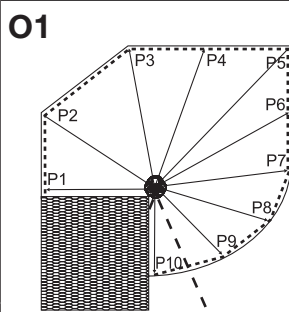
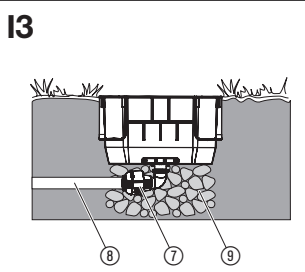
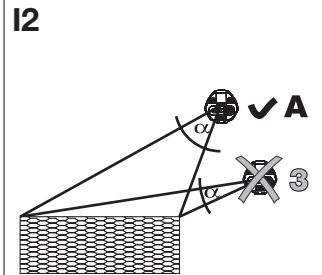
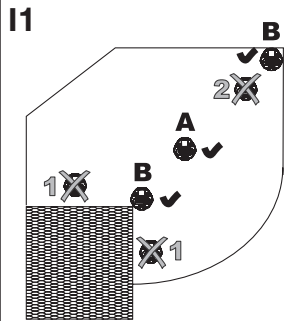
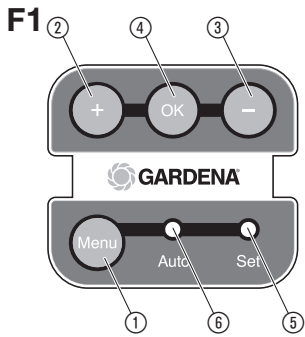


AquaContour automatic
Art. 1559

PT Manual de instruções

Aspersores embutidos de grandes superfícies



GARDENA Aspersores embutidos de grandes superfícies AquaContour automatic

1. SEGURANÇA.....	49
2. FUNÇÃO.....	50
3. COLOCAÇÃO EM FUNCIONAMENTO.....	50
4. FUNCIONAMENTO.....	50
5. MANUTENÇÃO.....	51
6. ARMAZENAMENTO.....	52
7. RESOLUÇÃO DE AVARIAS.....	52
8. DADOS TÉCNICOS.....	53
9. ACESSÓRIOS.....	53
10. ASSISTÊNCIA/GARANTIA.....	54

podem utilizar o produto, se forem supervisionadas ou instruídas por uma pessoa responsável. As crianças devem ser supervisionadas para garantir que elas não brincam com o produto. Nunca utilize o produto se estiver cansado, doente ou sob a influência de álcool, drogas ou medicamentos.

Tradução do manual de instruções original.



Por motivos de segurança, este produto não deve ser utilizado por crianças e jovens com idade inferior a 16 anos, nem por pessoas que não estejam familiarizadas com estas instruções de utilização. As pessoas com reduzidas capacidades físicas ou mentais só

Utilização prevista:

O Aspersor embutido de grandes superfícies GARDENA faz parte do sistema Sprinkler GARDENA e destina-se ao uso privado no jardim da casa ou jardim como hobby e exclusivamente no exterior para a rega de jardins e relvados.

PERIGO! Nunca pode ser utilizado a nível industrial e comercial, nem juntamente com químicos, produtos alimentares e substâncias facilmente inflamáveis e explosivas.

1. SEGURANÇA

IMPORTANTE!

Leia o manual de instruções com atenção e guarde-o para consulta futura.

Bateria:

Os aspersores contêm baterias de iões de lítio, que são automaticamente carregadas através de uma célula solar integrada.

Quando a bateria está quase vazia (p.ex. através de sujidade do disco de protecção da célula solar), a rega só é feita com o alcance mínimo.

Para carregar completamente a bateria são necessários aprox. 4 dias de sol (8 horas cada) ou aprox. 10 dias nublados.

Indicação de utilização:

Os aspersores embutidos de grandes superfícies não podem ser combinados com outros aspersores no âmbito de uma tubulação de irrigação.

Se o alcance do aspersor se alterar, alteram-se as razões de pressão na tubulação de irrigação e, desta forma, alterar-se-ia o alcance do outro aspersor.

→ Irrigar apenas através de cabos condutores de irrigação individuais e separados uns dos outros, e não instalar em linha com outros aspersores.

No caso de fortes oscilações de pressão na canalização de água, os alcances ajustados podem variar.

Não se recomendam bombas de água (com reservatório de pressão) para o abastecimento de água do aspersor, pois causam oscilações na pressão devido à pressão de conexão e de desconexão.

Areias e outras substâncias abrasivas na água causam um desgaste mais rápido e uma redução da potência.

→ No caso de água arenosa utilize um filtro central (p.ex. filtro central da GARDENA n.º ref. 1510).

Não passe com um cortador vertical ou ventilador de relva sobre o aspersor instalado à superfície da terra.



PERIGO! Paragem cardíaca!

Este produto cria um campo eletromagnético durante o funcionamento. Em determinadas condições, este campo pode afetar o modo de funcionamento de implantes médicos ativos ou passivos. Para evitar situações de risco que possam provocar ferimentos graves ou mortais, as pessoas com um implante médico devem consultar o seu médico e o fabricante do implante antes da utilização deste produto.



PERIGO! Risco de asfixia!

As peças mais pequenas podem ser engolidas. O saco de plástico representa um risco de asfixia para crianças. Mantenha as crianças afastadas durante a montagem.

2. FUNÇÃO

Painel de comando [fig. F1]:

Com os aspersores embutidos de grandes superfícies GARDENA é possível regar contornos individuais do jardim. Um jacto de água roda lentamente em círculo até aos encostos do sector e regressa, alterando o alcance da rega em função do contorno programado. O painel de comando serve para programar os contornos da rega.

- ① **Tecla de menu:** Opção entre o modo de programação (definição) e modo de operação (automático).
- ② **Tecla "+":** Aumenta o alcance de rega.
- ③ **Tecla "-":** Reduz o alcance de rega.
- ④ **Tecla OK:** Guarda o alcance de rega ajustado.
- ⑤ **LED de definição:** Indica o modo de programação.
- ⑥ **LED automático:** Indica o modo de operação automático. O LED pisca a cada 10 segundos.

3. COLOCAÇÃO EM FUNCIONAMENTO

Selecionar o local de instalação correcto do aspersor embutido de grandes superfícies [fig. I1/I2]:

Local de instalação correcto:

A Rega circular:

- O aspersor devia, na rega circular, ser instalado, o mais possível, no centro da área de rega para evitar que influências externas como p.ex. o vento possam influenciar fortemente o alcance da rega.

B Rega por sectores:

- O aspersor devia, na rega por sectores, ser instalado na margem a área de rega (p.ex. canto da casa).
- O aspersor tem de ser instalado num ponto no sector de rega, a partir do qual pode regar toda a área pretendida do jardim. O alcance máximo é de 9 m (com 2 bar de pressão de corrente no aspersor).
- O aspersor tem de ser instalado num local com sol todo o ano, de forma que incida luz suficiente na célula solar.

Local de instalação errado:

- 1: Não se podem encontrar quaisquer obstáculos (p.ex. paredes, árvores, etc.) no sector de rega. Tem de ser possível alcançar cada ponto do contorno em linha recta. No caso de alcance máximo pode chegar-se a uma altura de jacto de aprox. 5 m.
- 2: O alcance mínimo é de 2,5 m (a 2 bar). Por isso, o aspersor tem de estar a 2,5 m da margem em todos os sentidos no caso da rega circular (A) ou encontra-se na margem e a área de rega é um sector circular (B).
- 3: Evitar alterações bruscas do alcance da rega. Quanto

mais pequeno for o ângulo α , maior é o desvio do contorno programado.

Aspersor embutido de grandes superfícies instalar [fig. I3]:

Antes de instalar o aspersor embutido de grandes superfícies, deve fazer uma experiência de instalação à superfície da terra para verificar se o aspersor consegue, de facto, regar neste local a área pretendida.

O aspersor tem uma rosca interna de 3/4" e é ligado, através da peça em L da GARDENA ⑦ n.º ref. 2781, ao tubo de 25 mm ⑧ n.º ref. 2700/2701/2718.

1. Instalar e testar à superfície da terra para verificar se o aspersor consegue regar a área pretendida (ver 4. FUNCIONAMENTO).
2. Se o aspersor regou a área pretendida no teste, deve embutir o aspersor com uma vedação de cascalho graúdo 9 de aprox. 20 cm x 20 cm x 20 cm. *Deste modo, garante a perfeita funcionalidade da válvula de purga.*
3. Instalar o canto superior do aspersor ao nível do cêspede. *Deste modo, excluem-se danos no caso de cortarelvias.*

Remove a película plástica protectora da pilha solar:

→ Retire a película plástica protectora de transporte do painel protector da pilha solar.

4. FUNCIONAMENTO

Ajustar sector de rega [fig. O1]:

O sector de rega pode ser ajustado de 25° a 360°. De modo a não regar áreas não desejadas (p.ex. casa), devia começar por ajustar o sector sem grande precisão (por defeito).

Ajustar sector sem precisão:

1. Fechar entrada de água.
2. Rodar manualmente cabeça de pulverizador ⑩ para o centro no sector de rega (p.ex. P4).
3. Ajustar sector de rega sem grande precisão: rodar encosto do sector direito ⑥ para o lado direito

(p. ex. P9) e rodar encosto do sector esquerdo (L) para o lado esquerdo (p. ex. P2).

Indicação: Com a entrada de água aberta, o encosto do sector é deslocado para a sua posição final durante a comutação do sentido de rotação.

Ajustar sector com precisão:

1. Abrir entrada da água.
2. Observar sector de rega e ajustar com precisão os encostos do sector (L) e (R) de acordo com os limites do sector (P1 e P10) até as mudanças de direcção serem efectuadas exactamente nos desejados limites de rega. Em caso de rega por aspersão para rotação total juntar totalmente os dois esbarros de sector (L) e (R) entre P1 e P10.

Protecção contra vandalismo:

Se rodar a cabeça do pulverizador com força sobre os encostos do sector, é activada a protecção contra vandalismo. Assim que se abrir a entrada de água, o aspersor roda numa direcção, até se alcançar novamente o sector ajustado.

Programar contorno do sector de rega [fig. O2/F1/O3]:

Antes da programação é necessário ajustar o sector de rega. Com o aspersor embutido de grandes superfícies, é possível programar até 50 pontos de contorno. Quantos mais pontos forem programados, mais exacto será o contorno (p. ex. no caso de arco circular P7 – P10).

1. Abrir os dois bloqueios (11) e retirar a tampa (12).
2. Abrir entrada da água.
Na primeira colocação em funcionamento está ajustado o alcance mínimo (2,5 m com um pressão de corrente de 2 bar no aspersor).
3. Premir a tecla **OK** (4).
O LED automático verde (6) acende.
4. Premir tecla **menu** (1).
O LED de definição vermelho (5) acende.
5. Rodar e fixar a cabeça do pulverizador (10) no anel cordelaranja, **manualmente**, para o limite do sector esquerdo (no exemplo P1).
6. Com as duas teclas “+” (2) e “-” (3), ajuste o alcance, de modo a chegar a P1.
7. Premir a tecla **OK** (4).
O LED automático verde (6) pisca por 1 segundo e foi guardado o primeiro ponto P1.

5. MANUTENÇÃO

Limpar filtro de sujidade [fig. M1]:

1. Abrir ambos os bloqueios (11) e a tampa (12).
2. Rodar o filtro de impurezas (13) no sentido anti-horário **1** e retirar com cuidado **2** (fecho de baioneta).
3. Limpar filtro de impurezas (13) debaixo de água corrente.
4. Voltar a montar o filtro de impurezas (13) pela sequência contrária.
5. Fechar tampa (12) e os dois bloqueios (11).

8. Rodar e fixar a cabeça do pulverizador (10) no anel cor-laranja, **manualmente**, para o próximo ponto de rega (p. ex. P2).
9. Com as duas teclas “+” (2) e “-” (3), ajuste o alcance, de modo a chegar a P1.
10. Premir tecla **OK** (4).
O LED automático verde (6) acende por um segundo e o ponto foi guardado.
11. Repita o processo do passo 8 a 10 até ser atingido o limite do sector direito (no exemplo P10).
12. Premir tecla **Menu** (1).
O LED de definição vermelho (5) apaga-se, a programação está terminada e o LED automático verde (6) acende por um minuto. De seguida, o LED de definição vermelho pisca cada 8 segundos.
13. Soltar a cabeça de pulverização (10) e verificar o contorno regado.
14. Se o contorno estiver correctamente regado, feche a entrada da água.
15. Fechar a tampa (12) e os dois bloqueios (11).

Indicações relativas à programação:

Assim que o primeiro ponto for programado, é apagado um programa eventualmente existente. Terminada a programação, não é possível apagar ou acrescentar mais pontos. Se o contorno não foi efectuado com a necessária perfeição, tem de proceder de novo à programação com mais pontos. Se durante a programação não for premeida qualquer tecla durante 60 segundos, a programação termina automaticamente e o contorno é guardado.

Iniciar/terminar rega:

Antes de poder iniciar a rega, o aspersor embutido de grandes superfícies tem de estar já programado.

Iniciar rega:

→ Abrir completamente a entrada da água.
A rega começa automaticamente no contorno do sector de rega anteriormente programado.

Terminar rega:

→ Fechar entrada da água.
A rega termina. O programa mantém-se.

Se o aparelho já não estiver em modo de rega ou de programação, o aspersor entra em estado de “Sleepmode” (LED automático verde 6 não se acende e LED Set vermelho pisca de 8 em 8 segundos).

Limpar pulverizador [fig. M2/M3]:

Se a imagem de rega ficar irregular, pode limpar os pulverizadores com as agulhas de limpeza fornecidas.

1. Abrir os dois bloqueios (11) e a tampa (12).
2. Rodar a agulha de limpeza (14) (p. ex. com uma moeda) no sentido anti-horário em 180° **1** e retirar com cuidado **2** (fecho de baioneta).

3. Limpar pulverizadores (10) com a agulha de limpeza (14).
4. Voltar a montar a agulha de limpeza (14) pela sequência contrária.
5. Fechar a tampa (12) e os dois bloqueios (11).

Não se pode usar produtos de limpeza agressivos ou abrasivos.

→ Limpar o disco de protecção da célula solar com um pano húmido.

Limpar disco de protecção da célula solar:

Para que a bateria seja sempre suficientemente carregada, o disco de protecção da célula solar tem de ser limpo sempre que se encontrar sujo.

6. ARMAZENAMENTO

Colocação fora de serviço/Guardar no Inverno:



O aspersor embutido é seguro contra o gelo e pode, por isso, manter-se no solo durante o Inverno.

1. Fechar a tampa e os dois bloqueios.
2. Fechar a entrada da água.
O aspersor é automaticamente esvaziado através da válvula de purga integrada.

Eliminação:

(conforme a Diretiva 2012/19/UE)

O produto não pode ser colocado no lixo doméstico normal. Tem de ser eliminado de acordo com as regras ambientais locais em vigor.



Eliminação da bateria:

A bateria GARDENA contém células de iões de lítio que, no final da sua vida útil, devem ser separadas do lixo doméstico normal.



Li-ion

IMPORTANTE!

→ Elimine as baterias no centro de recolha e reciclagem da sua área de residência.

1. Descarregue totalmente as células de iões de lítio (contacte a assistência GARDENA).
2. Proteja os contactos das células de iões de lítio contra curto-circuito.
3. Elimine as células de iões de lítio corretamente.

IMPORTANTE!

Elimine o produto no centro de recolha e reciclagem da sua área de residência.

7. RESOLUÇÃO DE AVARIAS

Problema	Causa possível	Resolução
Alcance de rega menor do que na primeira colocação em funcionamento	Filtro de impurezas sujo.	→ Limpar filtro de impurezas.
	A torneira não estava bem aberta.	→ Abrir mais a torneira.
	Pressão da água demasiado baixa.	→ Aumentar a pressão da água/ entrada da água.
	Baterias quase vazias (os LEDs automático e de definição piscam)/ disco de protecção das células solares sujo.	→ Proporcionar suficiente radiação solar sobre as células solares/ limpar disco de protecção. Quando a bateria está quase vazia o alcance fica reduzido ao mínimo.
	O aspersor está no modo de poupança de energia (4 semanas sem alimentação de energia e sem funcionamento).	→ Premir tecla OK .
Imagem de rega irregular	Alcance de rega erradamente programado.	→ Programar de novo alcance de rega.
	Pulverizadores sujos.	→ Limpar pulverizadores.
	Cabeça de pulverização suja.	→ Limpar a cabeça de pulverização.
	Cabeça de pulverização danificada.	→ Contactar o serviço de assistência GARDENA.

Problema	Causa possível	Resolução
Os LEDS automático e de definição piscam em simultâneo	As baterias estão quase descarregadas.	→ Proporcionar suficiente radiação solar sobre as células solares.
Nenhum LED pisca	O aspersor está no modo de poupança de energia.	→ Premir tecla OK .
	Bateria avariada.	→ Contactar o serviço de assistência GARDENA.
Cabeça de pulverização não veda	Sujidade na cabeça de pulverização.	→ Empurrar várias vezes a cabeça de pulverização para baixo durante o funcionamento.



NOTA: se existirem outras avarias, contacte o seu centro de assistência GARDENA. As reparações apenas podem ser realizadas por centros de assistência GARDENA e por revendedores especializados, autorizados pela GARDENA.

8. DADOS TÉCNICOS

<i>Aspersores embutidos de grandes superfícies</i>	Unidade	Valor AquaContour automatic (n.º ref. 1559)
Bateria		Células de iões de lítio 2150 mAh (carregamento via célula solar)
Duração de funcionamento das baterias (aprox.)	anos	5
Ligação		Rosca interior 3/4"
Área da temperatura de serviço	°C	5 – 60
Gama de pressão	bar	1 – 6
Alcance de rega	m	2,5 – 9 (a 2 bar) / 4 – 10,5 (a 4 bar)
Área de rega	m ²	255 (a 2 bar) / 350 (a 4 bar)
Sector de rega		25 – 360°
Passagem da água com o alcance máximo (aprox.)	l/h	600 (a 2 bar) / 800 (a 4 bar)

9. ACESSÓRIOS

[Fig. A1]:

Computador de irrigação GARDENA	Para o comando automático da irrigação	n.º ref. 1825, 1830, 1835, 1860, 1862, 1864, 1874
Peça em L GARDENA	Para ligar ao abastecimento de água subterrâneo	n.º ref. 2781
Tubo de 25 mm GARDENA	Para o assentamento subterrâneo do abastecimento de água	n.º ref. 2700, 2701, 2718
Ligador GARDENA	Para o assentamento subterrâneo do abastecimento de água	n.º ref. 2761
Tomada de ligação GARDENA	Para o assentamento subterrâneo do abastecimento de água	n.º ref. 2722
Válvula de escoamento GARDENA	Para o assentamento subterrâneo do abastecimento de água	n.º ref. 2760
Peça em L GARDENA	Para o assentamento subterrâneo do abastecimento de água	n.º ref. 2790

10. ASSISTÊNCIA/GARANTIA

Assistência:

Entre em contacto através do endereço presente no verso.

Declaração de garantia:

No caso de uma reclamação ao abrigo da garantia, não será cobrada qualquer taxa pelos serviços cobrados.

GARDENA Manufacturing GmbH concede a todos os produtos novos originais GARDENA 2 anos de garantia a partir da primeira compra no revendedor, se os produtos se destinarem exclusivamente ao uso privado. Esta garantia do fabricante não se aplica a produtos adquiridos para um mercado secundário. Esta garantia cobre todas as deficiências significativas do produto que comprovadamente se devam a falhas de material ou de fabrico. Esta garantia é satisfeita através do fornecimento de um produto de substituição totalmente funcional ou pela reparação do produto defeituoso enviado para nós gratuitamente; reservamos o direito de escolher entre essas opções. Este serviço está sujeito às seguintes disposições:

- O produto foi utilizado para os fins a que se destina, de acordo com as recomendações nas instruções de funcionamento.
- Nem o proprietário nem terceiros tentaram abrir ou reparar o produto.
- Para o funcionamento foram usadas apenas peças de substituição e peças de desgaste originais da GARDENA.

- Apresentação do comprovativo de compra.

O desgaste normal de peças e componentes (por exemplo em lâminas, peças de fixação de lâminas, turbinas, lâmpadas, correias trapezoidais e dentadas, rodas impulsoras, filtros de ar, velas de ignição), alterações no aspeto, assim como peças de desgaste e consumíveis, estão excluídos da garantia.

Esta garantia do fabricante limita-se ao fornecimento de peças sobressalentes e à reparação de acordo com as condições acima referidas. Outras reivindicações relativamente ao fabricante, como indemnização por danos, não são justificadas pela garantia do fabricante. Esta garantia do fabricante **não afeta** os direitos legais e contratuais de garantia prestados pelo comerciante/vendedor.

A garantia do fabricante está sujeita ao direito alemão.

Em caso de garantia, envie por favor o produto com defeito devidamente franqueado juntamente com o comprovativo de compra e uma descrição da avaria para o endereço da assistência GARDENA.

Peças de desgaste:

O filtro de impurezas, como peça de desgaste que é, está excluída da garantia.

DE Produkthaftung

Wir weisen ausdrücklich darauf hin, dass wir in Übereinstimmung mit dem Produkthaftungsgesetz nicht für Schäden haften, die durch unsere Produkte entstehen, wenn diese unsachgemäß und nicht durch einen von uns autorisierten Servicepartner repariert wurden oder wenn keine Original GARDENA Teile oder von uns zugelassene Teile verwendet wurden.

EN Product liability

In accordance with the German Product Liability Act, we hereby expressly declare that we accept no liability for damage incurred from our products where said products have not been properly repaired by a GARDENA-approved service partner or where original GARDENA parts or parts authorised by GARDENA were not used.

FR Responsabilité

Conformément à la loi relative à la responsabilité du fait des produits défectueux, nous déclarons expressément par la présente que nous déclinons toute responsabilité pour les dommages résultant de nos produits, si lesdits produits n'ont pas été correctement réparés par un partenaire d'entretien agréé GARDENA ou si des pièces d'origine GARDENA ou des pièces agréées GARDENA n'ont pas été utilisées.

NL Productaansprakelijkheid

Conform de Duitse wet inzake productaansprakelijkheid verklaren wij hierbij uitdrukkelijk dat wij geen aansprakelijkheid aanvaarden voor schade ontstaan uit onze producten waarbij deze producten niet zijn gerepareerd door een GARDENA-erkende servicepartner of waarbij geen originele GARDENA-onderdelen of onderdelen die door GARDENA zijn goedgekeurd zijn gebruikt.

SV Produktsvar

I enlighet med tyska produktsvarslagar förklarar vi härmed uttryckligen att vi inte åtar oss något ansvar för skador som orsakas av våra produkter där produkterna inte har genomgått korrekt reparation från en GARDENA-godkänd servicepartner eller där originaldelar från GARDENA eller delar godkända av GARDENA inte använts.

DA Produktsvar

I overensstemmelse med den tyske produktsvarslov erklærer vi hermed udtrykkeligt, at vi ikke påtager os noget ansvar for skader på vores produkter, hvis de pågældende produkter ikke er blevet repareret korrekt af en GARDENA-godkendt servicepartner, eller hvor der ikke er brugt originale GARDENA-reservedele eller godkendte reservedele fra GARDENA.

IT Responsabilità del prodotto

In conformità con la Legge tedesca sulla responsabilità del prodotto, con la presente dichiariamo espressamente che decliniamo qualsiasi responsabilità per danni causati dai nostri prodotti qualora non siano stati correttamente riparati presso un partner di assistenza approvato GARDENA o laddove non siano stati utilizzati ricambi originali o autorizzati GARDENA.

ES Responsabilidad sobre el producto

De acuerdo con la Ley de responsabilidad sobre productos alemana, por la presente declaramos expresamente que no aceptamos ningún tipo de responsabilidad por los daños ocasionados por nuestros productos si dichos productos no han sido reparados por un socio de mantenimiento aprobado por GARDENA o si no se han utilizado piezas originales GARDENA o piezas autorizadas por GARDENA.

PT Responsabilidade pelo produto

De acordo com a lei alemã de responsabilidade pelo produto, declaramos que não nos responsabilizamos por danos causados pelos nossos produtos, caso os tais produtos não tenham sido devidamente reparados por um parceiro de assistência GARDENA aprovado ou se não tiverem sido utilizadas peças GARDENA originais ou peças autorizadas pela GARDENA.

PL Odpowiedzialność za produkt

Zgodnie z niemiecką ustawą o odpowiedzialności za produkt, niniejszym wyraźnie oświadczamy, że nie ponosimy żadnej odpowiedzialności za szkody poniesione na skutek użytkowania naszych produktów, w przypadku gdy naprawa tych produktów nie była odpowiednio przeprowadzana przez zatwierdzonego przez firmę GARDENA partnera serwisowego lub nie stosowano oryginalnych części GARDENA albo części autoryzowanych przez tę firmę.

HU Termékszavatosság

A németországi termékszavatossági törvénnyel összhangban ezennel nyomatékosan kijelentjük, hogy nem vállalunk felelősséget a termékeinkben keletkezett olyan károkért, amelyek valamely GARDENA által jóváhagyott szervizpartner által nem megfelelően végzett javításból adódtak, vagy amely során nem eredeti GARDENA alkatrészeket vagy a GARDENA által jóváhagyott alkatrészeket használtak fel.

CS Odpovědnost za výrobek

V souladu s německým zákonem o odpovědnosti za výrobek tímto výslovně prohlašujeme, že nepřijímáme žádnou odpovědnost za poškození vzniklá na našich výrobcích, kdy zmíněné výrobky nebyly řádně opraveny schváleným servisním partnerem GARDENA nebo kdy nebyly použity originální náhradní díly GARDENA nebo náhradní díly autorizované společností GARDENA.

SK Zodpovednosť za produkt

V súlade s nemeckými právnymi predpismi upravujúcimi zodpovednosť za výrobok týmto výslovne prehlasujeme, že nenesieme žiadnu zodpovednosť za škody spôsobené našimi výrobkami, v prípade ktorých neboli náležite opravy vykonané servisným partnerom schváleným spoločnosťou GARDENA alebo neboli použité diely spoločnosti GARDENA alebo diely schválené spoločnosťou GARDENA.

EL Ευθύνη προϊόντος

Σύμφωνα με τον γερμανικό νόμο περί Ευθύνης για τα Προϊόντα, με το παρόν δηλώνουμε ρητώς ότι δεν αποδεχόμαστε καμία ευθύνη για τυχόν ζημιές που προκύπτουν από τα προϊόντα μας εάν αυτά δεν έχουν επισκευαστεί σωστά από κάποιον εγκεκριμένο συνεργάτη επισκευών της GARDENA ή εάν δεν έχουν χρησιμοποιηθεί αυθεντικά εξαρτήματα GARDENA ή εξαρτήματα εγκεκριμένα από την GARDENA.

SL Odgovornost proizvajalca

V skladu z nemškimi zakoni o odgovornosti za izdelke, izrecno izjavljajo, da ne sprejemamo nobene odgovornosti za škodo, ki jo povzročijo naši izdelki, če teh niso ustrezno popravili GARDENINI odobreni servisni partnerji ali pri tem niso bili uporabljeni originalni GARDENINI nadomestni deli ali GARDENINIMI homologiranimi nadomestnimi deli.

HR Pouzdanost proizvoda

Sukladno njemačkom zakonu o pouzdanosti proizvoda, ovime izričito izjavljujemo kako ne prihvaćamo nikakvu odgovornost za oštećenja na našim proizvodima nastala uslijed neispravnog popravka od strane servisnog partnera kojeg odobrava GARDENA ili uslijed nekorištenja originalnih GARDENA dijelova ili dijelova koje odobrava GARDENA.

RO Răspunderea pentru produs

În conformitate cu Legea germană privind răspunderea pentru produs, declarăm în mod expres prin prezentul document că nu acceptăm nicio răspundere pentru defecțiunile suferite de produsele noastre atunci când acestea nu au fost reparate în mod corect de un atelier de service partener, aprobat de GARDENA, sau când nu au fost utilizate piese GARDENA originale sau piese autorizate de GARDENA.

<p>DE EU-Konformitätserklärung Der Unterzeichnende bestätigt als Bevollmächtigter des Herstellers, der GARDENA Germany AB, PO Box 7454, S-103 92, Stockholm, Schweden, dass das (die) nachfolgend bezeichnete(n) Gerät(e) in der von uns in Verkehr gebrachten Ausführung die Anforderungen der harmonisierten EU-Richtlinien, EU-Sicherheitsstandards und produktspezifischen Standards erfüllt/erfüllen. Bei einer nicht mit uns abgestimmten Änderung des (der) Geräte(s) verliert diese Erklärung ihre Gültigkeit.</p>	<p>PL Deklaracja zgodności UE Nижeј podpisany potwierdza jako upoważniony przedstawiciel producenta, spółki GARDENA Germany AB, PO Box 7454, S-103 92, Sztokholm, Szwecja, że określone poniżej urządzenie/-nia w wersji wprowadzonej przez nas do obrotu spełnia/-niają wymogi zharmonizowanych dyrektyw UE, norm bezpieczeństwa UE oraz norm dotyczących konkretnych produktów. Niniejsza deklaracja traci ważność w przypadku wprowadzania niezgodnych z nami zmian urządzenia/ń.</p>
<p>EN EC Declaration of Conformity The undersigned hereby certifies as the authorized representative of the manufacturer, GARDENA Germany AB, PO Box 7454, S-103 92, Stockholm, Sweden, that, when leaving our factory, the unit(s) indicated below is/are in accordance with the harmonised EU guidelines. EU standards of safety and product specific standards. This certificate becomes void if the unit(s) is/are modified without our approval.</p>	<p>HU EU megfelelési nyilatkozat Az alulírott, a GARDENA Germany AB, Pf. 7454, S-103 92, Stockholm, Svédország megbízotti minőségében megerősíti, hogy az általunk alábbi kivételben forgalomba hozott, lent nevezett eszköz(ök) megfelel(nek) az uniós irányelvekkel összhangba hozott nemzeti előírások követelményeinek, az EU biztonsági szabványainak és a konkrét termékre vonatkozó szabványoknak. Az eszköz(ök) nek velünk nem egyeztetett módosítás esetén ez a nyilatkozat érvényét veszti.</p>
<p>FR Déclaration de conformité CE Le soussigné déclare, en tant que mandataire du fabricant, la GARDENA Germany AB, PO Box 7454, S-103 92, Stockholm, Suède, qu'à la sortie des ses usines le matériel neuf désigné ci-dessous était conforme aux prescriptions des directives européennes énoncées ci-après et conforme aux règles de sécurité et autres règles qui lui sont applicables dans le cadre de l'Union européenne. Toute modification portée sur ce(s) produit(s) sans l'accord express de notre part supprime la validité de ce certificat.</p>	<p>CS EU prohlášení o shodě Podepsaná osoba způsobiloučn výrobem GARDENA Germany AB, PO Box 7454, S-103 92, Stockholm, Svdsko potvrzuje, že v nsledujícím uvedeny(-) pstroj(-) v provedení nmi uvedenm na trh spluj/spluj požadavky smrnice EU, bezpenostních norem EU a norem specifických pro výrobek. V ppad zmny pstroje(-), kter s nmi nebyla dohodnuta, ztrte toto prohlsen svou platnost.</p>
<p>NL EU-conformiteitsverklaring De ondergetekende bevestigt als gevolmachtigde van de fabrikant, GARDENA Germany AB, PO Box 7454, S-103 92, Stockholm, Zweden, dat het/de onderstaand vermelde apparaat/apparaten in de door ons in de handel gebrachte uitvoering voldoet/voldoen aan de eisen van de geharmoniseerde EU-richtlijnen, EU-veiligheidsnormen en productspecifieke normen. Bij een niet met ons afgestemde verandering van het apparaat/de apparaten verliest deze verklaring haar geldigheid.</p>	<p>SK EU vyhlsenie o zhode Dolu podpisny potvrzuje, ako splnomocnen zstupca vrobcu, GARDENA Germany AB, PO Box 7454, S-103 92, Sztokholm, Svdsko, že ďalej oznaen zariadenie/a vo vyhotoven uvedenom na trh spluj/spluj požiadavky harmonizovnch smernic EU, bezpenostnch noriem EU a noriem specifickch pro vrobek. Pri zmene zariadenia/zariaden, ktor nebola odsuhlasen našou spolonosťou, stráca toto vyhlsenie platnosť.</p>
<p>SV EU-frskran om overensstmmelse Undertecknad intygat som befyllningstidigad fretrdare fr tillverkaren, GARDENA Germany AB, PO Box 7454, S-103 92, Stockholm, Sverige, att nedan angivna apparat/medan angivna apparater i det utfrda i var slppt p marknaden, uppfyller frdringarna i de harmoniserade EU-direktiv, EU-skerhetsstandarderna och de produktspecifika standarderna. Denna frskran upphr att glla vid en ndring av apparaten/apparaterna som inte har stmmts av med oss.</p>	<p>EL Δhlωση συμμρφωσης EE Ο υπογεγραμμένος βεβαίωσε ως πληρεξούσιος του κατασκευαστή, της εταιρείας GARDENA Germany AB, T.Θ. 7454, S-103 92, Στοκχόλμη, Σουηδία, ότι η (οι) παρακάτω αναφερόμενη(ες) συσκευή(ες) στην έκδοσή που τίθεται από εμς σε κυκλοφορία πληροί/πληρούν τις απαιτήσεις των εναρμονισμένων οδηγιών της ΕΕ, προτύπων ασφαλείας της ΕΕ και των ειδικών για το προϊόν πρότυπων. Σε περίπτωση τροποποίησης της (των) συσκευή(ών) χωρς προηγούμενη συνεννόηση με την εταιρεία μας παύει να ισχύει η δήλωσή.</p>
<p>DA EU-overensstemmelseserklring Underskriveren bekrfter som fuldmgtig for producenten, GARDENA Germany AB, PO Box 7454, S-103 92, Stockholm, Sverige, at det (de) efterfølgende betegnede apparat(er) i den af os markedsførte udfrelse opfylder kravene i de harmoniserede EU-direktiver, EU-sikkerhedsstandarder og produktspecifikke standarder. Forretages en ndring af apparatet/apparatene, der ikke er aftalt med os, mister denne erklring sin gyldighed.</p>	<p>SL Izjava EU o skladnosti Spodaj podpisani kot pooblašenec proizvajalca GARDENA Germany AB, PO Box 7454, S-103 92, Sztokholm, Svdska, potrjuje, da v nadaljevanju oznaene naprave v izvedbi, v kakršni smo jih dali v promet, izpolnjujejo zahteve usklajenih direktiv EU, varnostnega standarda EU in standardov, ki veljajo za posamezne izdelke. V primeru spremembe naprave, ki ni usklajena z nami, ta izjava neha veljati.</p>
<p>IT Dichiarazione di conformit UE Il sottoscritto, in quanto soggetto autorizzato dal produttore, GARDENA Germany AB, PO Box 7454, S-103 92, Stoccolma, Svezia, dichiara che l'apparecchio/gli apparecchi di seguito denominato/i, nella versione da noi immessa in commercio, soddisfa/no i requisiti delle direttive UE armonizzate, degli standard di sicurezza europei e degli standard specifici per il prodotto. La presente dichiarazione perde di validit in caso di modifica dell'apparecchio/degli apparecchi non concordata con noi.</p>	<p>HR EU izjava o skladnosti Dolje potpisani kao opunomoćnik proizvođača, tvrtke GARDENA Germany AB, PO Box 7454, S-103 92, Stockholm, Švedska, potvrđujemo da niste navedeni uređaj(i) odgovarajuće izvedbe koji/koje smo iznijeli na tržište ispunjavaju kriterije usklađenih direktiva EU i sigurnosnih standarda EU kao i standarda koji se tiču proizvoda. Ova izjava gubi valjanost u slučaju izmjena uređaja koji nisu prethodno ugovorene s nama.</p>
<p>ES Declaración de conformidad de la UE El firmante confirma, en calidad de apoderado del fabricante GARDENA Germany AB, PO Box 7454, S-103 92 Estocolmo (Suecia), que el/los aparato(s) mencionado(s) a continuación cumple(n), en la versión lanzada al mercado por nuestra empresa, los requisitos de las directivas de la UE armonizadas, los estándares de seguridad de la UE y los estándares específicos del producto. La presente declaración perder su validez si se modifica(n) el/los aparato(s) sin previa aprobacion por nuestra parte.</p>	<p>RO Declarație de conformitate UE Semnatura, în calitate sa de împuternicit al productorului GARDENA Germany AB, PO Box 7454, S-103 92, Stockholm, Suedia, confirm c aparatul (aparatele) descrise în cele ce urmeaz, în execuția pus de noi pe pia îndeplinește (îndeplinesc) cerințele directivelor armonizate UE, ale standardelor de siguran UE și ale standardelor specifice produsului. În cazul modificrii fr aprobarea noastr prealabil a aparatului (aparatoarel), aceast declarație își pierde valabilitatea.</p>
<p>PT Declaração CE de Conformidade O abaixo-assinado, na qualidade de representante do fabricante, GARDENA Germany AB, PO Box 7454, S-103 92, Stockholm, Schweden, confirma que o(s) aparelho(s) a seguir designado(s) no modelo lanado por ns no mercado cumpre/cumprem os requisitos das diretivas UE harmonizadas, as normas de segurana UE e as normas especficas para estes produtos. Esta declarao perde a sua validade se forem realizadas alteraes no(s) aparelho(s) sem o nosso consentimento.</p>	

Deutschland/Germany
GARDENA Manufacturing GmbH
Central Service
Hans-Lorenser-Straße 40
D-89079 Ulm
Produktfragen:
(+49) 731 490-123
Reparaturen:
(+49) 731 490-290
service@gardena.com
http://www.gardena.com

Albania
KRAFT SHPK
Autostrada Tirane-Durres
Km 7
1051 Tirane
Phone: (+355) 69 877 7821
info@krafft.al

Argentina
ROBERTO C. RUMBO S.R.L.
Predio Norlog
Lote 7
Benavidez, ZC: 1621
Buenos Aires
ventas@rumbosrl.com.ar

Armenia
AES Systems LLC
Marshal Babajanyan Avenue 56/2
0022 Yerevan
Phone: (+374) 60 651 651
mishohanyan@icloud.com

Australia
Husqvarna Australia Pty. Ltd.
Locked Bag 5
Central Coast BC
NSW 2252
Phone: (+61) (0) 2 4352 7400
customer.service@
husqvarna.com.au

Austria/Österreich
Husqvarna Austria GmbH
Industriezeile 36
4010 Linz
Tel.: (+43) 732 77 01 01-485
service.gardena@
husqvarnagroup.com

Azerbaijan
Proqres Kúsusí Firması
Alyar Alyevy 212, Baku, Azerbaijan
Sales: +994 70 326 07 14
Aftersales: +994 77 326 07 14
www.progress-garden.az
info@progress-garden.az

Bahrain
M.H. Al-Mahroos
BUILDING 208, BLOCK 356,
ROAD 328
Salihiya
Phone: +973 1740 8090
almahroos@almahroos.com

Belarus/Беларусь
ОО «Мастер Гарден»
220118, г. Минск,
улица Шаранговича, дом 7а
Тел. (+375) 17 257 00 33
mg@mastergarden.by

Belgium
Husqvarna Belgium nv
Gardena Division
Leuvensesteenweg 542
Planet II E
1930 Zaventem
België

Bosnia/Herzegovina
Silk Trade d.o.o.
Poslovna Zona Vila Br. 20
Phone: (+387) 61 165 593
info@silktrade.com.ba

Brazil
Nordtech Maquinas e Motores Ltd.
Avenida Juscelino Kubitschek de
Oliveira
Curitiba
3003 Brazil
Phone: (+55) 41 3595-9600
contacto@nordtech.com.br
www.nordtech.com.br

Bulgaria
AGROLAND България АД
бул. 8 Декември, № 13
Офис 5
1700 Студентски град
София
Тел.: (+359) 24 66 6910
info@agroland.eu

Canada/USA
GARDENA Canada Ltd.
100 Summerlea Road
Brampton, Ontario L6T 4X3
Phone: (+1) 905 792 93 30
info@gardenacanada.com

Chile
REPRESENTACIONES JCE S.A.
2286 Avenida General Oscar Bonilla
Concepcion
Phone: (+56) 2 2414 2600
contacto@jce.cl

China
Husqvarna (Shanghai)
Management Co., Ltd.
富世华 (上海) 管理有限公司
3F, Benq Square 8,
No207, Song Hong Rd.,
Chang Ning District,
Shanghai, P.R.C. 200335
上海市长宁区淞虹路207号明
基广场5座3楼, 邮编: 200335

Colombia
Equipos de Toyoma Colombia SAS
Cra. 68 D № 25 B 86 Of. 618
Edificio Torre Central
Bogota
Phone: +57 (1) 703 9520
+57 (1) 703 9522
servicioalcliente@toyoma.co.cr
www.toyoma.com.co

Costa Rica
Exim CIA Costa Rica
Calle 25A, B°. Montealegre
Zapote
San José
Costa Rica
Phone: (+506) 2221-5654
(+506) 2221-5659
eximostarica@gmail.com

Croatia
Husqvarna Austria GmbH
Industriezeile 36
4010 Linz
Phone: (+43) 732 77 01 01-485
service.gardena@
husqvarnagroup.com

Cyprus
Pantelis Papadopoulos S.A.
92 Athinon Avenue
Athens
10442 Greece
Phone: (+30) 21 0519 3100
info@papadopoulos.com.cy

Czech Republic
Gardena
Service Center Vrbno
c/o Husqvarna
Manufacturing CZ s.r.o.
Jesenická 146
79326 Vrbno pod Prádemem
Phone: 800 100 425
servis@gardena.cz

Denmark
GARDENA DANMARK
Lejrvej 19, st.
3500 Værløse
Tlf.: (+45) 70 26 47 70
husqvarna@husqvarna.dk
www.gardena.com/dk

Dominican Republic
BOSQUESA, S.R.L
Carretera Santiago Lincey
Km. 5 ½
Esquina Copal II,
Santiago De Los Caballeros
51000 Dominican Republic
Phone: (+1) 809-562-0476
contacto@bosquesa.com.do

Egypt
Universal Agencies Co
26, Abdel Hamid Lofly St.
Giza
Phone: 3 761 5757
https://gardeningegypt.com/
hany.masoud@univag.org

Estonia
Husqvarna Eesti OÜ
Valdeku 132
EE-11216 Tallinn
info@gardena.ee

Finland
Oy Husqvarna Ab
Gardena Division
Lautatarhankatu 8 B / PL 3
00581 HELSINKI
www.gardena.fi

France
Husqvarna France
9/11 Allée des pierres mayettes
92635 Gennevilliers Cedex
France
http://www.gardena.com/fr
N° AZUR: 0 810 00 78 23
(Prix d'un appel local)

Georgia
Transporter LLC
#70, Bolnisskhilli street
0159 Tbilisi, Georgia
Number: (+995) 322 14 71 71
info@transporter.com.ge
www.transporter.com.ge

**Service Address and
Importer to Great Britain**
Husqvarna UK Ltd
Preston Road
Aycliffe Industrial Park
Newton Aycliffe
County Durham
DL5 6UP
Phone: (+44) (0) 344 844 4558
info.gardena@husqvarna.co.uk

Greece
Π.ΠΑΠΑΔΟΠΟΥ/ΟΣ ΑΕΒΕ
Λεωφ. Αθηνών 92
Αθήνα
T.K.104 42
Ελλάδα
Τηλ. (+30) 210 5193 100
info@papadopoulos.com.gr

Hong Kong
Tung Tai Company
151-153 Hol Bun Road
Kwun Tong, Kowloon
Hong Kong
Phone: (+852) 3583 1662
admin@tungtaico.com

Hungary
Husqvarna Magyarország Kft.
Ezred u. 1 – 3
1044 Budapest
Phone: (+36) 1 251-4161
vevoszolgalat.husqvarna@
husqvarna.hu

Iceland
BYKO ehf.
Skemmuvegi 2a
200 Kópavogur
Phone: (+354) 515 4000
byko@byko.is

MHG Verslun ehf
Vikurhvarf 8
203 Kópavogur
Phone: (+354) 544 4656

India
B K RAMAN AND CO
Plot No. 185, Industrial Area,
Phase-2, Ram Darbar
Chandigarh
160002 India
Phone: (+91) 98140 06530
raman@aganhardware.com

Iraq
Alshiem Alakhdar Company
Al-Faysaleeh, Near Estate Bank
Mosul
Phone: (+964) 78 18 18 46 75

Ireland
Lifey Distributors Ltd.
309 NW Business Park, Ballycoolen
15 Dublin
Phone: (+353) 1 824 2600
info@lifeyd.com

Israel
HAGARIN LTD.
2 Nahal Harif St.
8122201 Yavne
internet@hagarin.co.il
Phone: (+972) 8-932-0400

Italy
Husqvarna Italia S.p.A.
Via Santa Vecchia 15
23868 VALMADRERA (LC)
Phone: (+39) 0341.203.111
assistenza.italia@it.husqvarna.com

Japan
Husqvarna Zenoah Co. Ltd. Japan
1-9 Minamidai, Kawagoe
350-1165 Saitama
Japan
gardena-jp@husqvarnagroup.com

Kazakhstan
ТОО "Ламед"
Russian
Адрес: Казахстан, г. Алматы,
ул. Тажибайевой, 155/1
Тел.: (+7) (727) 355 64 00
(+7) (700) 355 64 00
lamed@lamed.kz

Kazakh
Мекен-жайы: Қазақстан,
Алматы қ.,
көш. Тәжібаевой, 155/1
Тел.: (+7) (727) 355 64 00
(+7) (700) 355 64 00
lamed@lamed.kz

Korea
Kyung Jin Trading Co., Ltd
107-4, Sunduk Eild, Yangjae-Dong
Secho-Gu
137-891 Seoul
Phone: (+82) 2 574 6300
kjh@kjh.co.kr

Kuwait
Palms Agro Production Co
Al Rai - Fourth Ring Road – Block 56.
P.O Box: 1976 Safat
13020 Al-Rai
Phone: 24 73 07 45
info@palms-kw.com

Kyrgyzstan
ООСО Алые Мали
Av. Molodaya Gardia 83
720014 Bishkek
Phone: (+996) 312 322115

Latvia
Husqvarna Latvija SIA
Ulbrokas 19A
LV-1021 Riga
info@gardena.lv

Lebanon
Technomec
Safra Highway (Beirut – Tripoli) Center
622 Mezher Bldg.
P.O.Box 215
Jounieh
Phone: (+961) 9 853527
(+961) 3 855481
tecnomec@idm.net.lb

Lithuania
UAB Husqvarna Lietuva
Atleties pl. 77C
LT-52104 Kaunas
info@gardena.lt

Luxembourg
Magasin Jules Neuberger
39, rue Jacques Stas
Luxembourg - Gasperich 2549
Case Postale No. 12
Luxembourg 2010
Phone: (+352) 40 14 01
api@neuberger.lu

Malaysia
Glomedic International Sdn Bhd
Jalan Ruang No. 30
Shah Alam, Selangor
40150 Malaysia
Phone: (03)-7734 7997
oase@glomedic.com.my

Malta
I.V. Portelli & Sons Ltd.
85, 86, Triq San Pawl
Rabat - RBT 1240
Phone: (+356) 2145 4289

Mauritius
Espace Maison Ltée
La City Trianon, St Jean
Quatre Bornes
Phone: (+230) 401 6950
info@espacemaison.mu

Mexico
AFOSA
Av. Lopez Mateos Sur # 5019
Col. La Calma 45070
Zapopan, Jalisco, Mexico
Phone: (+52) 33 3818-3434
isolis@afosa.com.mx

Moldova
Convel SRL
Republica Moldova,
mun. Chisinau,
sos. Muncesti 284
Phone: (+373) 22 857 126
www.convel.md

Mongolia
Soyolj Gardening Shop
Narnii Rd
Ulaanbaatar
14230 Mongolia
Phone: +976 7777 5080
soyolj@magicnet.mn

Morocco
Proekip
64 Rue de la Participation
Casablanca-Roches Noires
20303 Morocco
Phone: (+212) 661342107
hicham.hafani@proekip.ma

Netherlands
Husqvarna Nederland B.V.
GARDENA Division
Postbus 50131
1305 AC ALMERE
Phone: (+31) 36 521 00 10
info@gardena.nl

Neth. Antilles
Jonka Enterprises N.V.
P.O. Rosa Weg 196
P.O. Box 8200
Curaçao
Phone: (+599) 9 767 66 55
info@jonka.com

New Zealand
Husqvarna New Zealand Ltd.
PO Box 76-437
Manukau City 2241
Phone: (+64) 0 9 9202410
support.nz@husqvarna.co.nz

North Macedonia
Sinpeks d.o.o.
Ul. Kravarski Pat Bb
7000 Bitola
Phone: (+389) 47 20 85 00
sinpeks@mt.net.mk

Norway
Husqvarna Norge AS
Gardena Division
Trøskenveien 36
1708 Sarpsborg
info@gardena.no

Northern Cyprus
Mediterranean Home & Garden
No 150 Alsancaik, Karaoglanoglu
Caddeesi
Sairne
Phone: (+90) 392 821 33 80
info@medgardener.com

Oman
General Development Services
PO 1475, PC - 111
Seeb
111 Oman
Phone: 96824582816
gdsoman@gdsoman.com

Paraguay
Agrofield SRL
AV. CHOFFERES DEL CHACO
1449 C/25 DE MAYO
Asuncion
Phone: (+595) 21 608 656
consultas@agrofield.com.py

Peru
Sierras y Herramientas
Forestal SAC
Av. Las Gaviotas 833, Chorrillos
Lima
Phone: (+51) 1 2520252
supervisorventas1@siersac.com
www.siersac.com

Philippines
Royal Dragon Traders Inc
10 Linaw Street, Barangay Saint
Peter
Quezon City
1114 Philippines
Phone: (+63) 2 7426893
aida.fernandez@rdti.com.ph

Poland
Gardena
Service Center Vrbno
c/o Husqvarna
Manufacturing CZ s.r.o.
Jesenická 146
79326 Vrbno pod Prádedem
Czech Republic
Phone: (22) 336 78 90
servis@gardena.pl

Portugal
Husqvarna Portugal, SA
Lagoa - Albarraque
2635 - 595 Rio de Mouro
Phone: (+351) 21 922 85 30
Fax : (+351) 21 922 85 36
info@gardena.pt

Romania
Madex International SRL
Soseaua Odaei 117 - 123,
RO 013603 Bucuresti, S1
Phone: (+40) 21 352 7603
madex@ines.ro

Russia/Россия
ООО „Хусварна“
141400, Московская обл.,
г. Химки,
улица Ленинградская,
владение 39, стр.6
Бизнес Центр
„Химки Бизнес Парк“,
помещение ОВ02_04
http://www.gardena.ru

Saudi Arabia
SACO
Takhassusi Main Road
P.O. Box: 86387
Riyadh 12863
40011 Saudi Arabia
Phone: (966) 11 482 8877
webmaster@saco-ksa.com

Serbia
Domel d.o.o.
Slobodana Đurića 21
11000 Belgrade
Phone: (+381) 11 409 57 12
office@domel.rs

Singapore
Hy-Ray PRIVATE LIMITED
40 Jalan Pemimpin
#02-08 Tat Ann Building
Singapore 577185
Phone: (+65) 6253 2277
info@hyray.com.sg

Slovak Republic
Gardena
Service Center Vrbno
c/o Husqvarna
Manufacturing CZ s.r.o.
Jesenická 146
79326 Vrbno pod Prádedem
Phone: 0800 154044
servis@gardena.sk

Slovenia
Husqvarna Austria GmbH
Industriezeile 36
4010 Linz
Phone: (+43) 732 77 01 01-485
service.gardena@
husqvarnagroup.com

South Africa
Husqvarna South Africa (Pty) Ltd
Lifestyle Business Park – Ground
Floor Block A
Cnr Beyers Naude Drive and
Ysterhout Road
Randpark Ridge, Randburg
Phone: (+27) 10 015 5750
service@gardena.co.za

Spain
Husqvarna España S.A.
Calle de Rivas nº 10
28052 Madrid
Phone: (+34) 91 708 05 00
atencioncliente@gardena.es

Sri Lanka
Hunter & Company Ltd.
130 Front Street
Colombo
Phone: 94-11 232 81 71
hunters@eureka.lk

Suriname
Deto Handelsmaatschappij N.V.
Kernkampweg 72-74
P.O. Box: 12782
Paramaribo
Suriname
Phone: (+597) 438050
info@deto.sr

Sweden
Husqvarna AB /
GARDENA Sverige
Drottninggatan 2
561 82 Huskvarna
Sverige
Phone: (+46) (0) 36-14 60 02
info@gardena.se

Switzerland/Schweiz
Husqvarna Schweiz AG
Consumer Products
Industriestrasse 10
5506 Mägenwil
Phone: (+41) (0) 62 887 37 90
info@gardena.ch

Taiwan
Hong Ying Trading Co.,Ltd.
No. 46 Wu-Kun-Wu Road
New Taipei City
Phone: (+886) (02) 2298 1486
salesgd1677friends.com.tw

Tajikistan
ARIERS JV LLC
39, Ayni Street, 734024
Dushanbe, Tajikistan

Thailand
Spica Co. Ltd
243/2 Onnuch Rd., Prawat
Bangkok
10250 Thailand
Phone: (+66) (0)2721 7373
surapong@spica-siam.com

Tunisia
Société du matériel agricole et
maritime
Nouveau port de peche de Sfax
Bp 33
Sfax-3065, Tunisia
www.smartunisia.com
Soulaymen Majdoub
Soulaymen@smartunisia.com

Turkey
Dost Bahçe
Yunus Mah. Adil Sk. No:3
Kartal
Istanbul
34873 Turkey
Phone: (+90) 216 389 39 39
info@dostbahce.com.tr
www.dostbahce.com.tr

Turkmenistan
I.E. Orazmuhammedov
Nurmuhammed
80 Ataturk, BERKARAR Shopping
Center,
Ground floor, A77b,
Ashgabat 744000
TURKMENISTAN
Phone: (+993) 12 468859
Mob: (+993) 62 22887
info@jayhyzmat.com /
bekgiyev@jayhyzmat.com
www.jayhyzmat.com

UAE
Al-Futtaim ACE Company
L.L.C Building, Al Rebat Street
Festival City, Dubai
7880 UAE
Phone: (+971) 4 206 6700
ace@alfuttaim.ae

Ukraine/Україна
AT «Альцест»
вул Петропавлівська 4
08130, Київська обл.
Києво-Святошинський
р-н. с. Петропавлівська
Борщагівка
Україна
Тел.: (+38) 0 800 503 000

Uruguay
FELI SA
Entre Rios 1083
11800 Montevideo
Phone: (+598) 2203 1844
info@felisa.com.uy

Uzbekistan
AGROHOUSE MChJ
O'zbekiston, 111112
Toshkent viloyati
Toshkent tumani
Hasanboy QFY, THAY yoqasida
Phone: (+998)-93-5414141
(+998)-71-2096868
info@agro.house
www.agro.house

Vietnam
Vision Joint Stock Company
No. 09, Lot E2/D21, Ton That Thuyet
Street, Dich Vong Hau Commune
Cau Giay District, Hanoi
Phone: (+8424)-38462833/34
quynhnm@visionjsc.com.vn

Zimbabwe
Cutting Edge
159 Citroen Rd, Msasa
Harare
Phone: (+263) 8677 008685
sales@cuttingedge.co.zw

1559-29.960.12/0521
© GARDENA
Manufacturing GmbH
D-89079 Ulm
http://www.gardena.com