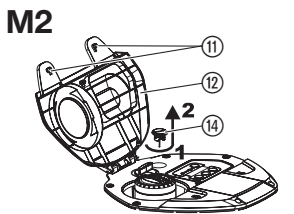
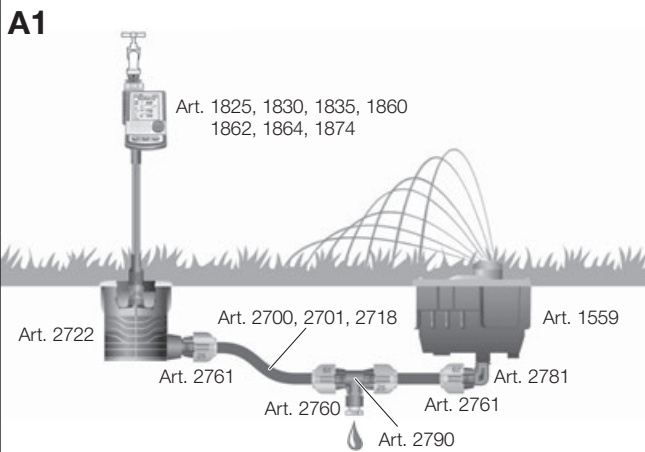
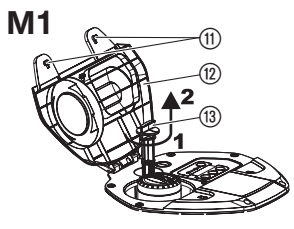
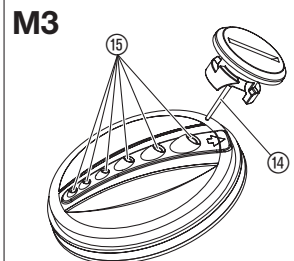
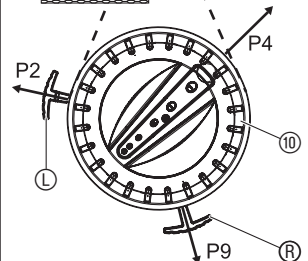
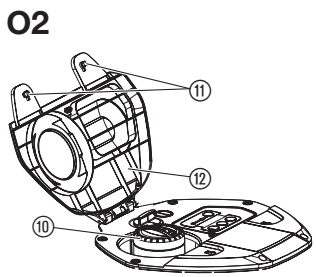
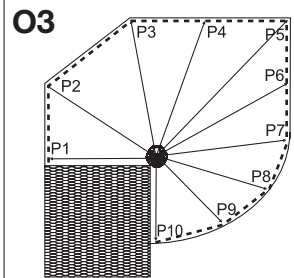
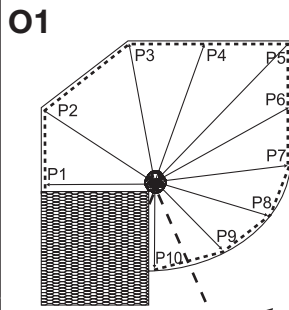
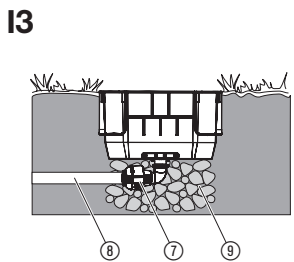
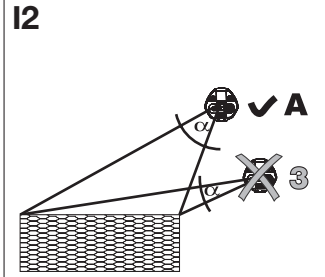
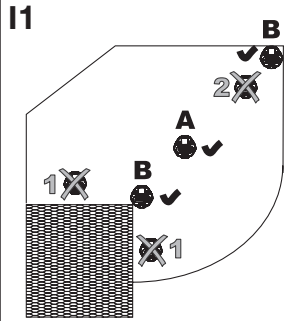
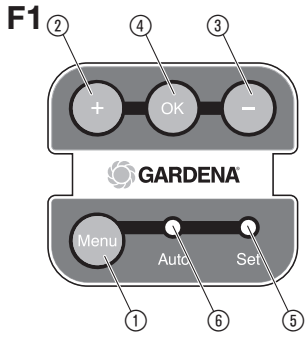


AquaContour automatic
Art. 1559

CS **Návod k obsluze**
Víceplošný výsuvný zadešťovač



GARDENA Víceplošný výsuvný zadešřovač AquaContour automatic

| | |
|-----------------------------|----|
| 1. BEZPEČNOST | 67 |
| 2. FUNKCE | 68 |
| 3. UVEDENÍ DO PROVOZU | 68 |
| 4. OBSLUHA | 68 |
| 5. ÚDRŽBA | 69 |
| 6. SKLADOVÁNÍ | 70 |
| 7. ODSTRAŇOVÁNÍ CHYB | 70 |
| 8. TECHNICKÁ DATA | 71 |
| 9. PŘÍSLUŠENSTVÍ | 71 |
| 10. SERVIS/ZÁRUKA | 72 |

Překlad originálních pokynů.



Z bezpečnostních důvodů nesmějí výrobek používat děti, mladiství do 16-ti let a osoby, které nejsou seznámeny s tímto návodem na provoz. Osoby s omezenými fyzickými nebo psychickými schopnostmi smí tento výro-

bek používat pouze pod dohledem oprávněné osoby nebo když s ním byly seznámeny. Děti musí být pod dozorem, aby bylo zajištěno, že si s výrobkem nehrají. Produkt nikdy nepoužívejte, pokud jste unavení nebo nemocní nebo pod vlivem drog, alkoholu nebo léků.

Využití odpovídající určenému účelu:

GARDENA Víceplošný výsuvný zadešřovač je součástí GARDENA Sprinkler-systému a je určen pro použití v privátních zahradách u domu nebo v hobby-zahradách vylučně pro využití venku k zavlažování zahrad a travnatých ploch.

NEBEZPEČÍ! Víceplošný výsuvný zadešřovač se nesmí používat v průmyslu nebo podnikatelské činnosti a ve spojení s chemikáliemi, potravinami, lehce hořlavými nebo výbušnými látkami.

1. BEZPEČNOST

DŮLEŽITÉ!

Přečtěte pečlivě tento návod na použití a uchovejte ho pro opětovné přečtení.

Akumulátor:

Zadešřovač obsahuje lithiové akumulátory, které se nabíjí automaticky prostřednictvím zabudovaných solárních článků.

Když je akumulátor téměř prázdný (např. kvůli znečištění ochranného krytu na solárních člancích), bude zavlažovat ještě na minimální dosah.

K plnému nabití prázdného akumulátoru jsou potřeba cca 4 dny při plném slunečním svitu (denně 8 hodin) nebo cca 10 dnů při zataženém počasí.

Upozornění pro uživatele:

Víceplošný výsuvný zadešřovač se nesmí kombinovat s jinými zavlažovači.

Při změně dosahu zavlažovače se mění také tlakové poměry v rozvodném potrubí a proto by se měnily také dosahy ostatních zavlažovačů.

→ **Zavlažování je možné jenom na oddělené, samostatné zavlažovací větvi, nainstalujte na jedné větvi s jinými zavlažovači.**

Při silném kolísání tlaku v potrubí se můžou měnit nastavené dosahy.

K zásobování těchto zadešřovačů vodou nedoporučujeme domácí vodárny (s tlakovým tankem), protože způsobují výkyvy tlaku při zapínání a vypínání.

Písek a jiné abrazivní látky obsažené ve vodě vedou k rychlejšímu opotřebení a snížení výkonu.

→ Pro vodu s obsahem písku použijte centrální filtr (např. GARDENA centrální filtr č.v. 1510).

Neprojíždějte vertikátorem nebo provzdušňovačem přes zadešřovače, zabudované do země.



NEBEZPEČÍ! Zástava srdce!

Tento produkt vytváří za provozu elektromagnetické pole. Toto pole může za určitých podmínek působit na funkci aktivních nebo pasivních lékařských implantátů. Aby se vyloučily nebezpečné situace, které by mohly vést k těžkým nebo smrtelným poraněním, měly by osoby s lékařským implantátem před použitím produktu konzultovat svého lékaře a výrobce implantátu.



NEBEZPEČÍ! Nebezpečí udušení!

Menší díly mohou být snadno spolknuty. Při použití polyetylenových sáčků hrozí malým dětem nebezpečí udušení. Děti se musí během montáže zdržovat v dostatečné vzdálenosti.

2. FUNKCE

Ovládací panel [obr. F1]:

Pomocí GARDENA víceplošného výsuvného zadešřovače je možné zavlařovat zahrady podle individuálních obrysů. Přitom se proud vody otáčí v kruhu až do zvoleného dorazu a znovu zpět a mění přitom dosah zavlařování podle naprogramovaných obrysů. Obsluřný panel slouří k programování obrysů zavlařované plochy.

- 1 **Tlačítko Menu:** volba mezi programovacím modem (Set) a provozním modem (Auto).
- 2 **Tlačítko „+“:** zvětřuje dosah.
- 3 **Tlačítko „-“:** zmenřuje dosah.
- 4 **Tlačítko OK:** ukládá nastavený dosah zavlařování.
- 5 **LED-Set:** zobrazuje programovací modus.
- 6 **LED-Auto:** zobrazuje automatický provozní modus. LED blikají každých 10 vteřin.

3. UVEDENÍ DO PROVOZU

Volba správného umístění víceplošného výsuvného zadešřovače [obr. 11/12]:

Správné umístění:

A kruhové zavlařování:

- Při kruhovém zavlařování by měl být zadešřovač, pokud je to možné, umístěn uprostřed zavlařované plochy, aby měly vnější vlivy např. vítr co nejmenří vliv na dosah zavlařování.

B sektorové zavlařování:

- Při sektorovém zavlařování by měl být zadešřovač umístěn na okraji zavlařované plochy (např. na rohu domu).
- Zadešřovač musí být umístěn na takovém místě v zavlařovaném sektoru, aby z něj mohl zavlařovat celou požadovanou plochu. Maximální dosah činí 9 m (při tlaku 2 bary v zavlařovači).
- Zadešřovač se musí nainstalovat na místě, kam celoročně svítí slunce, aby na solární články dopadal dostatek světla.

Nesprávné umístění:

- 1: V zavlařovaném sektoru se nesmí nacházet řádné překážky (např. zdi, stromy atd.). Každý obrysový bod musí být v přímočarém dosahu. Při maximálním dosahu může výřka postřiku dosáhnout cca 5 m.
- 2: Minimální dosah činí 2,5 m (při tlaku 2 bary). Proto musí být zadešřovač při kruhovém zavlařování vzdálený ve všech směrech 2,5 m od okraje (A) nebo se musí zadešřovač nacházet na okraji a zavlařovaná plocha je kruhový sektor (B).

- 3: Skokové změny dosahu musí být vyloučeny. Čím menří je úhel α , tím větří je odchylka programovaného obrysu.

Instalace víceplošného výsuvného zadešřovače [obr. 13]:

Před instalací víceplošného výsuvného zadešřovače se musí provést nadzemní zkouřka, aby se zjiřtilo, zda zadešřovač skutečně může z tohoto místa zavlařovat požadovanou plochu.

Zadešřovač má vnitřní závit 3/4" a připojuje se na rozvodnou trubku 25 mm č.v. 2700/2701/2718 ⑧ pomocí GARDENA L-kusu č.v. 2781 ⑦.

1. Proveďte nadzemní instalaci a proveřte, zda zadešřovač může zavlařovat požadované plochy (viz 4. OBSLUHA).
2. Pokud zadešřovač při testu zavlařuje požadované plochy, zabudujte jej do šřerkového lože ⑨ o velikosti cca 20 cm x 20 cm x 20 cm.
Tím bude zajiřřena bezproblémová funkce odvodňovacího ventilu.
3. Horní hranu zadešřovače zabudujte tak, aby byla v jedné rovině s travními drmy.
Tím se předěje poškození zadešřovače při sekání trávníku.

Odstranění ochranné fólie solárních článků:

→ Odstraňte fólii z krytu solárních článků, která slouří k ochraně při transportu.

4. OBSLUHA

Nastavení zavlařovaného sektoru [obr. O1]:

Zavlařovaný sektor lze nastavit v rozmezí od 25° do 360°. Aby se nezavlařovaly nechtěné plochy (např. dům), měl by se nejdřív sektor přibližně nastavit (trochu menří).

Přibližné nastavení sektoru:

1. Zavřete přívod vody.
2. Tryskovou hlavu ⑩ rukou pootočte doprostřed zavlařovaného sektoru (např. P4).

3. Zavlařovaný sektor přibližně nastavte: pravý doraz sektoru ⑧ otočte na pravou stranu (např. P9) a levý doraz sektoru ⑨ otočte na levou stranu (např. P2)

Poznámka: Doraz omezující sektor se při otevřeném přívodu vody během přepínání směru otáčení přesune do jeho koncové polohy.

Jemné nastavení sektoru:

1. Otevřete přívod vody.
2. Pozorujte zavlařovaný sektor a dorazy sektoru ⑨ a ⑧ přesně nastavte podle hranic sektoru (P1 a P10), aby

se změna směru uskutečňovala přesně podle požadovaných hranic zavlažovaného sektoru. U kruhového zavlažování nastavte obě zarážky pro nastavení sektoru ① a ⑧ mezi P1 a P10 tak, aby byly těsně u sebe.

Pojistka proti vandalizmu:

V případě pootočení tryskové hlavy při pevně stanovených dorazech sektoru se aktivuje pojistka proti vandalizmu. Jakmile se otevře přívod vody, otočí se hlava zadešťovače automaticky zpět do zavlažovaného sektoru. Přitom se může zavlažovač otáčet o 360°, dříve než opět dosáhne původní pozici.

Programování obrysů zavlažovaného sektoru [obr. O2/F1/O3]:

Před programováním se musí nastavit zavlažovaný sektor. Pomocí víceplošného výsuvného zadešťovače se může naprogramovat až 50 obrysových bodů. Čím více bodů se naprogramuje, tím přesněji bude zadešťovač opisovat kontury plochy (např. u kruhového oblouku P7 – P10).

1. Otevřete obě zarážky ⑪ a odklopte kryt ⑫.
2. Otevřete přívod vody.
Při prvním uvedení do provozu je nastavený minimální dosah (2,5 m při tlaku 2 bary na zavlažovači).
3. Zmáčkněte tlačítko **OK** ④.
Svítil zelená LED-Auto ⑥.
4. Zmáčkněte tlačítko **Menu** ①.
Svítil červená LED-Set ⑤.
5. Rukou pootočte oranžový kroužek na tryskové hlavě ⑩ na levou hranici sektoru (v příkladu P1) a pevně držte.
6. Pomocí tlačítek „+“ ② a „-“ ③ nastavte proud vody tak, aby dosáhl k bodu P1.
7. Zmáčkněte tlačítko **OK** ④.
Zelená LED-Auto ⑥ svítí po dobu 1 sekundy a až poté je bod P1 uložen.
8. Rukou pootočte oranžový kroužek na tryskové hlavě ⑩ na další zavlažovací bod (např. P2) a pevně držte.
9. Pomocí tlačítek „+“ ② a „-“ ③ nastavte proud vody tak, aby dosáhl k bodu P2.

5. ÚDRŽBA

Čištění sítka [obr. M1]:

1. Otevřete obě zarážky ⑪ a odklopte víko ⑫.
2. Pootočte sítko na nečistoty ⑬ proti směru hodinových ručiček a opatrně vytáhněte (bajonetový uzávěr).
3. Sítko na nečistoty ⑬ očistěte pod tekoucí čistou vodou.
4. Sítko na nečistoty ⑬ opět namontujte v opačném pořadí.
5. Zaklapněte víko ⑫ a zavřete obě zarážky ⑪.

Čištění trysek [obr. M2/M3]:

Pokud je zavlažování nerovnoměrné, můžete pročistit trysky pomocí dodávané čistící jehly.

1. Otevřete obě zarážky ⑪ a odklopte víko ⑫.

10. Zmáčkněte tlačítko **OK** ④.
Zelená LED-Auto ⑥ svítí po dobu 1 sekundy a až poté je bod uložen.
11. Postup od bodu 8 po bod 10 opakujte tolikrát, abyste dosáhli pravé hranice zavlažovaného sektoru (např. P10).
12. Zmáčkněte tlačítko **Menu** ①.
Červená LED-Set ⑤ zhasne, programování je ukončeno a zelená LED-Auto ⑥ svítí po dobu jedné minuty. Pak bliká LED-Auto každých 8 vteřin.
13. Pusťte tryskovou hlavu ⑩ a prověřte zavlažované obrysy.
14. Když je plocha správně zavlažována, zavřete přívod vody.
15. Zavřete víko ⑫ a zajistěte obě zarážky ⑪.

Upozornění k programování:

Jakmile se naprogramuje první bod, smaže se dosavadní nastavený program. Po ukončení programování není možné dodatečně rušit nebo vkládat žádné další body. Pokud proud vody neopisuje přesně kontury zavlažované plochy, musí se programovat znovu a vložit přitom do paměti více obrysových bodů. Když se během programování po dobu 60 vteřin nezmačkne žádné tlačítko, programování se automaticky ukončí a obrysy se uloží do paměti.

Spuštění/ukončení zavlažování:

Před spuštěním zavlažování musí být víceplošný výsuvný zadešťovač naprogramovaný.

Spuštění zavlažování:

→ Naplno otevřete přívod vody.
Zavlažování se spustí automaticky a bude zavlažovat plochu podle předem naprogramovaných obrysových bodů.

Ukončení zavlažování:

→ Zavřete přívod vody.
Zavlažování se ukončí. Program zůstane zachován.
Pokud se ani nezavlažuje ani neprogramuje, přejde zavlažovač do „režimu spánku“ (zelená dioda Auto-LED ⑥ nesvítí a červená dioda Set-LED bliká každých 8 sekund).

2. Otočte čistící jehlou ⑭ proti směru hodinových ručiček o 180° (např. pomocí mince) 1 a opatrně ji vytáhněte 2 (bajonetový uzávěr).
3. Trysky ⑮ vyčistěte pomocí čistící jehly ⑭.
4. Čistící jehlu ⑭ namontujte v opačném pořadí zpět.
5. Zaklapněte víko ⑫ a zavřete obě zarážky ⑪.

Čištění krytu solárních článků:

Aby byl akumulátor dostatečně dobijen, musí se při znečištění očistit ochranný kryt solárních článků.

Přitom se nesmí používat leptavé nebo abrazivní čistící prostředky.

→ Ochranný kryt solárních článků otřete vlhkým hadříkem.

6. SKLADOVÁNÍ

Vyřazení z provozu / přezimování:



Výsuvný zadešřovač je mrazuvzdorný a proto může v zimě zůstat v zemi.

1. Zavřete víko a také obě zarážky.
2. Uzavřete přívod vody.
Zadešřovač se automaticky vyprázdní přes zabudovaný odvodňovací ventil.

Likvidace:

(podle RL2012/19/EU)

Produkt nesmí být likvidován spolu s běžným domácím odpadem. Musí být likvidován podle platných místních ekologických předpisů.



DŮLEŽITÉ!

Likvidujte produkt prostřednictvím Vašeho místního recyklačního sběrného místa.

Likvidace akumulátoru:

Akumulátor GARDENA obsahuje lithium-iontové články, které se na konci jejich životnosti likvidují odděleně od normálního domácího odpadu.



Li-ion

DŮLEŽITÉ!

→ Zlikvidujte produkt prostřednictvím Vašeho místního recyklačního sběrného místa.

1. Lithium-iontové články plně vybijte (obraťte se na servis GARDENA).
2. Zajistěte kontakty lithium-iontových článků proti zkratu.
3. Lithium-iontové články likvidujte odborně.

7. ODSTRAŇOVÁNÍ CHYB

| Problém | Možná příčina | Náprava |
|---|---|---|
| Menší dosah než při prvním uvedení do provozu | Znečištěné sítko na nečistoty. | → Vyčistěte sítko. |
| | Vodovodní kohoutek není dostatečně otevřený. | → Otevřete více vodovodní kohoutek. |
| | Malý tlak vody. | → Zvyšte tlak / průtok vody. |
| | Akumulátor je téměř prázdný (blikají LED Auto a Set) / kryt solárních článků je znečištěný. | → Postarejte se o dostatečné sluneční světlo na solárních článcích / vyčistěte kryt. Skoro vybitý akumulátor redukuje dosah na minimum. |
| | Zavlažovač je v úsporném modu (4 týdny bez přívodu energie a bez provozu). | → Zmáčkněte tlačítko OK . |
| | Dosahy byly špatně naprogramovány. | → Znovu naprogramujte dosahy zavlažování. |
| Nerovnoměrné zavlažování | Znečištěné trysky. | → Vyčistěte trysky. |
| | Znečištěná trysková hlava. | → Vyčistěte tryskovou hlavu. |
| | Poškozená trysková hlava. | → Spojte se se servisem GARDENA. |
| LED Auto a Set blikají současně | Akumulátor je téměř vybitý. | → Postarejte se o dostatek slunečního světla pro solární články. |
| Nebliká žádná LED | Zavlažovač je v úsporném modusu. | → Zmáčkněte tlačítko OK . |
| | Akumulátor je vadný. | → Spojte se se servisem GARDENA. |
| Trysková hlava netěsní | Nečistota v tryskové hlavě. | → Tryskovou hlavu během provozu několikrát zmáčkněte. |



POZNÁMKA: V případě jiných poruch se prosím obraťte na Vaše servisní centrum GARDENA. Opravy smí provádět pouze servisní centra GARDENA a odborní prodejci, kteří jsou firmou GARDENA autorizováni.

8. TECHNICKÁ DATA

| <i>Víceplošný výsuvný zadešřovač</i> | Jednotka | Hodnota AquaContour automatic (č.v. 1559) |
|--|-----------------|--|
| Akumulátor | | lithiové články 2150 mAh (nabíjení přes solární články) |
| Životnost akumulátoru (asi) | let | 5 |
| Přípojka | | vnitřní závit 3/4" |
| Provozní teplota | °C | 5 – 60 |
| Tlak | bar | 1 – 6 |
| Dosah zavlažování | m | 2,5 – 9 (při tlaku 2 bary) / 4 – 10,5 (při tlaku 4 bary) |
| Zavlažovaná plocha | m ² | 255 (při tlaku 2 bary) / 350 (při tlaku 4 bary) |
| Zavlažovaný sektor | | 25 – 360° |
| Průtok vody při max. dosahu (asi) | l/h | 600 (při 2 barech) / 800 (při 4 barech) |

9. PŘÍSLUŠENSTVÍ

[Obr. A1]:

| | | |
|--------------------------------------|-------------------------------------|--|
| GARDENA Zavlažovací počítač | K automatickému řízení zavlažování | č.v. 1825, 1830, 1835, 1860, 1862, 1864, 1874 |
| GARDENA L-kus | K připojení na podzemní rozvod vody | č.v. 2781 |
| GARDENA Rozvodná trubka 25 mm | Pro podzemní pokládku rozvodu vody | č.v. 2700, 2701, 2718 |
| GARDENA Spojka | Pro podzemní pokládku rozvodu vody | č.v. 2761 |
| GARDENA Připojovací krabice | Pro podzemní pokládku rozvodu vody | č.v. 2722 |
| GARDENA Odvodňovací ventil | Pro podzemní pokládku rozvodu vody | č.v. 2760 |
| GARDENA T-kus | Pro podzemní pokládku rozvodu vody | č.v. 2790 |

10. SERVIS/ZÁRUKA

Servis:

Kontaktujte prosím adresu na zadní straně.

Záruční podmínky:

V případě vznesení nároku na záruku se na poskytnuté služby nevztahuje žádný poplatek.

GARDENA Manufacturing GmbH poskytuje na všechny originální nové produkty GARDENA 2 roky záruku od první koupě u obchodníka, pokud byly produkty používány výhradně pro soukromou potřebu. Na produkty získané na jiném trhu tato záruka výrobce neplatí. Tato záruka se vztahuje na závažné nedostatky produktu, které byly prokazatelně způsobeny vadou materiálu nebo výrobní vadou.

Záruka je splněna bezplatným dodáním plně funkčního náhradního výrobku nebo opravou vadného výrobku, který nám byl odeslán. Vyhrazujeme si právo vybrat mezi těmito možnostmi. Tato služba podléhá následujícím ustanovením:

- Výrobek byl použit k určenému účelu podle doporučení v návodu k používání.
- Ani kupec, ani žádná třetí osoba se nepokoušeli produkt otevřít nebo opravit.
- Při provozu byly použity jen originální náhradní díly a díly podléhající opotřebení GARDENA.

- Předložení dokladu o koupi.

Normálně opotřebované díly a komponenty (například na nožích, díly upevňující nůž, turbíny, osvětlovací prostředky, klínové a ozubené řemeny, oběžná kola, vzduchové filtry, zapalovací svíčky), optické změny, díly podléhající opotřebení a spotřební díly jsou ze záruky vyloučeny.

Tato záruka výrobce je omezena na náhradní dodávku a opravu podle výše uvedených podmínek. Jiné nároky proti nám jako výrobci, třeba na náhradu škody, nejsou na základě záruky výrobce oprávněny. Tato záruka výrobce **nemá** samozřejmě vliv na existující zákonné a smluvní nároky na záruku vzhledem k obchodníkovi/prodejci.

Záruka výrobce podléhá právu Spolkové republiky Německo.

V případě uplatnění záruky zašlete prosím vadný produkt s kopií kupního dokladu a popisem vady dostatečně ohrančenou na adresu servisu GARDENA.

Díly podléhající opotřebení:

Ze záruky jsou vyloučeny opotřebitelné části – sítko na nečistoty.

Smluvní servisní střediska CZ:

NOBUR s.r.o.
Průmyslová 14/1515
110 00 Praha 10
tel.: 242 405 291
fax: 242 405 293
email.: servis@nobur.cz
www.nobur.cz

Milan Záhumenský – JIRAMI
Lidická 18
715 00 Ostrava-Vítkovice
tel.:596 615 037
mobil.: 603 519 774
fax: 595 626 557
email.: jirami@seznam.cz
www.jirami.cz

KIS PLUS v.o.s.
Želetická 305/3
412 01 Litoměřice
tel.:416 715 511, 416 715 523
fax: 416 739 115
email.: info@kisplus.cz
www.kisplus.cz

Ing. Tomáš Vajčner
Vlárská 22
627 00 Brno
tel.:731 150 017
email.: prodej@egardena.cz
www.egardena.cz

DE Produkthaftung

Wir weisen ausdrücklich darauf hin, dass wir in Übereinstimmung mit dem Produkthaftungsgesetz nicht für Schäden haften, die durch unsere Produkte entstehen, wenn diese unsachgemäß und nicht durch einen von uns autorisierten Servicepartner repariert wurden oder wenn keine Original GARDENA Teile oder von uns zugelassene Teile verwendet wurden.

EN Product liability

In accordance with the German Product Liability Act, we hereby expressly declare that we accept no liability for damage incurred from our products where said products have not been properly repaired by a GARDENA-approved service partner or where original GARDENA parts or parts authorised by GARDENA were not used.

FR Responsabilité

Conformément à la loi relative à la responsabilité du fait des produits défectueux, nous déclarons expressément par la présente que nous déclinons toute responsabilité pour les dommages résultant de nos produits, si lesdits produits n'ont pas été correctement réparés par un partenaire d'entretien agréé GARDENA ou si des pièces d'origine GARDENA ou des pièces agréées GARDENA n'ont pas été utilisées.

NL Productaansprakelijkheid

Conform de Duitse wet inzake productaansprakelijkheid verklaren wij hierbij uitdrukkelijk dat wij geen aansprakelijkheid aanvaarden voor schade ontstaan uit onze producten waarbij deze producten niet zijn gerepareerd door een GARDENA-erkende servicepartner of waarbij geen originele GARDENA-onderdelen of onderdelen die door GARDENA zijn goedgekeurd zijn gebruikt.

SV Produktsvar

I enlighet med tyska produktsvars lagar förklarar vi härmed uttryckligen att vi inte åtar oss något ansvar för skador som orsakas av våra produkter där produkterna inte har genomgått korrekt reparation från en GARDENA-godkänd servicepartner eller där originaldelar från GARDENA eller delar godkända av GARDENA inte använts.

DA Produktsvar

I overensstemmelse med den tyske produktsvarslov erklærer vi hermed udtrykkeligt, at vi ikke påtager os noget ansvar for skader på vores produkter, hvis de pågældende produkter ikke er blevet repareret korrekt af en GARDENA-godkendt servicepartner, eller hvor der ikke er brugt originale GARDENA-reservedele eller godkendte reservedele fra GARDENA.

IT Responsabilità del prodotto

In conformità con la Legge tedesca sulla responsabilità del prodotto, con la presente dichiariamo espressamente che decliniamo qualsiasi responsabilità per danni causati dai nostri prodotti qualora non siano stati correttamente riparati presso un partner di assistenza approvato GARDENA o laddove non siano stati utilizzati ricambi originali o autorizzati GARDENA.

ES Responsabilidad sobre el producto

De acuerdo con la Ley de responsabilidad sobre productos alemana, por la presente declaramos expresamente que no aceptamos ningún tipo de responsabilidad por los daños ocasionados por nuestros productos si dichos productos no han sido reparados por un socio de mantenimiento aprobado por GARDENA o si no se han utilizado piezas originales GARDENA o piezas autorizadas por GARDENA.

PT Responsabilidade pelo produto

De acordo com a lei alemã de responsabilidade pelo produto, declaramos que não nos responsabilizamos por danos causados pelos nossos produtos, caso os tais produtos não tenham sido devidamente reparados por um parceiro de assistência GARDENA aprovado ou se não tiverem sido utilizadas peças GARDENA originais ou peças autorizadas pela GARDENA.

PL Odpowiedzialność za produkt

Zgodnie z niemiecką ustawą o odpowiedzialności za produkt, niniejszym wyraźnie oświadczamy, że nie ponosimy żadnej odpowiedzialności za szkody poniesione na skutek użytkowania naszych produktów, w przypadku gdy naprawa tych produktów nie była odpowiednio przeprowadzana przez zatwierdzonego przez firmę GARDENA partnera serwisowego lub nie stosowano oryginalnych części GARDENA albo części autoryzowanych przez tę firmę.

HU Termékszavatosság

A németországi termékszavatossági törvénnyel összhangban ezennel nyomatékosan kijelentjük, hogy nem vállalunk felelősséget a termékeinkben keletkezett olyan károkért, amelyek valamely GARDENA által jóváhagyott szervizpartner által nem megfelelően végzett javításból adódtak, vagy amely során nem eredeti GARDENA alkatrészeket vagy a GARDENA által jóváhagyott alkatrészeket használtak fel.

CS Odpovědnost za výrobek

V souladu s německým zákonem o odpovědnosti za výrobek tímto výslovně prohlašujeme, že nepřijímáme žádnou odpovědnost za poškození vzniklá na našich výrobcích, kdy zmíněné výrobky nebyly řádně opraveny schváleným servisním partnerem GARDENA nebo kdy nebyly použity originální náhradní díly GARDENA nebo náhradní díly autorizované společností GARDENA.

SK Zodpovednosť za produkt

V súlade s nemeckými právnymi predpismi upravujúcimi zodpovednosť za výrobok týmto výslovne prehlasujeme, že nenesieme žiadnu zodpovednosť za škody spôsobené našimi výrobkami, v prípade ktorých neboli náležitě opravy vykonané servisným partnerom schváleným spoločnosťou GARDENA alebo neboli použité diely spoločnosti GARDENA alebo diely schválené spoločnosťou GARDENA.

EL Ευθύνη προϊόντος

Σύμφωνα με τον γερμανικό νόμο περί Ευθύνης για τα Προϊόντα, με το παρόν δηλώνουμε ρητώς ότι δεν αποδεχόμαστε καμία ευθύνη για τυχόν ζημιές που προκύπτουν από τα προϊόντα μας εάν αυτά δεν έχουν επισκευαστεί σωστά από κάποιον εγκεκριμένο συνεργάτη επισκευών της GARDENA ή εάν δεν έχουν χρησιμοποιηθεί αυθεντικά εξαρτήματα GARDENA ή εξαρτήματα εγκεκριμένα από την GARDENA.

SL Odgovornost proizvajalca

V skladu z nemškimi zakoni o odgovornosti za izdelke, izrecno izjavljajo, da ne sprejemamo nobene odgovornosti za škodo, ki jo povzročijo naši izdelki, če teh niso ustrezno popravili GARDENINI odobreni servisni partnerji ali pri tem niso bili uporabljeni originalni GARDENINI nadomestni deli ali GARDENINIMI homologiranimi nadomestnimi deli.

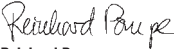
HR Pouzdanost proizvoda

Sukladno njemačkom zakonu o pouzdanosti proizvoda, ovime izričito izjavljujemo kako ne prihvaćamo nikakvu odgovornost za oštećenja na našim proizvodima nastala uslijed neispravnog popravka od strane servisnog partnera kojeg odobrava GARDENA ili uslijed nekorištenja originalnih GARDENA dijelova ili dijelova koje odobrava GARDENA.

RO Răspunderea pentru produs

În conformitate cu Legea germană privind răspunderea pentru produs, declarăm în mod expres prin prezentul document că nu acceptăm nicio răspundere pentru defecțiunile suferite de produsele noastre atunci când acestea nu au fost reparate în mod corect de un atelier de service partener, aprobat de GARDENA, sau când nu au fost utilizate piese GARDENA originale sau piese autorizate de GARDENA.

| | |
|---|---|
| <p>DE EU-Konformitätserklärung Der Unterzeichnende bestätigt als Bevollmächtigter des Herstellers, der GARDENA Germany AB, PO Box 7454, S-103 92, Stockholm, Schweden, dass das (die) nachfolgend bezeichnete(n) Gerät(e) in der von uns in Verkehr gebrachten Ausführung die Anforderungen der harmonisierten EU-Richtlinien, EU-Sicherheitsstandards und produktspezifischen Standards erfüllt/erfüllen. Bei einer nicht mit uns abgestimmten Änderung des (der) Geräte(s) verliert diese Erklärung ihre Gültigkeit.</p> | <p>PL Deklaracja zgodności UE Niziej podpisany potwierdza jako upoważniony przedstawiciel producenta, spółki GARDENA Germany AB, PO Box 7454, S-103 92, Sztokholm, Szwecja, że określone poniżej urządzenie/-nia w wersji wprowadzonej przez nas do obrotu spełnia/-niają wymogi zharmonizowanych dyrektyw UE, norm bezpieczeństwa UE oraz norm dotyczących konkretnych produktów. Niniejsza deklaracja traci ważność w przypadku wprowadzania niezgodnych z nami zmian urządzenia/ń.</p> |
| <p>EN EC Declaration of Conformity The undersigned hereby certifies as the authorized representative of the manufacturer, GARDENA Germany AB, PO Box 7454, S-103 92, Stockholm, Sweden, that, when leaving our factory, the unit(s) indicated below is/are in accordance with the harmonised EU guidelines. EU standards of safety and product specific standards. This certificate becomes void if the unit(s) is/are modified without our approval.</p> | <p>HU EU megfelelési nyilatkozat Az alulírott, a GARDENA Germany AB, Pf. 7454, S-103 92, Stockholm, Svédország megbízotti minőségében megerősíti, hogy az általunk alábbi kivételben forgalomba hozott, lent nevezett eszköz(ök) megfelel(nek) az uniós irányelvekkel összhangba hozott nemzeti előírások követelményeinek, az EU biztonsági szabványainak és a konkrét termékre vonatkozó szabványoknak. Az eszköz(ök) nek velünk nem egyeztetett módosítása esetén ez a nyilatkozat érvényét veszti.</p> |
| <p>FR Déclaration de conformité CE Le soussigné déclare, en tant que mandataire du fabricant, la GARDENA Germany AB, PO Box 7454, S-103 92, Stockholm, Suède, qu'à la sortie de ses usines le matériel neuf désigné ci-dessous était conforme aux prescriptions des directives européennes énoncées ci-après et conforme aux règles de sécurité et autres règles qui lui sont applicables dans le cadre de l'Union européenne. Toute modification portée sur ce(s) produit(s) sans l'accord express de notre part supprime la validité de ce certificat.</p> | <p>CS EU prohlášení o shodě Podepsaná osoba způsobilou výrobem GARDENA Germany AB, PO Box 7454, S-103 92, Stockholm, Švédsko potvrzuje, že v následujícím uvedený(-é) přístroj(-e) v provedení námi uvedeném na trh splňuje/splňují požadavky směrnic EU, bezpečnostních norem EU a norem specifických pro výrobek. V případě změny přístroje(-ů), která s námi nebyla dohodnuta, ztrácí toto prohlášení svou platnost.</p> |
| <p>NL EU-conformiteitsverklaring De ondergetekende bevestigt als gevolmachtigde van de fabrikant, GARDENA Germany AB, PO Box 7454, S-103 92, Stockholm, Zweden, dat het/de onderstaand vermelde apparaat/apparaten in de door ons in de handel gebrachte uitvoering voldoet/voldoen aan de eisen van de geharmoniseerde EU-richtlijnen, EU-veiligheidsnormen en productspecifieke normen. Bij een niet met ons afgestemde verandering van het apparaat/de apparaten verliest deze verklaring haar geldigheid.</p> | <p>SK EU vyhlásenie o zhode Dolu podpísany potvrdzuje, ako splnomocnený zástupca výrobcu, GARDENA Germany AB, PO Box 7454, S-103 92, Stockholm, Švédsko, že ďalej označené zariadenie/a vo vyhotovení uvedenom na trh spĺňa/jú požiadavky harmonizovaných smerníc EU, bezpečnostných štandardov EU a predpisov, špecifických pre daný výrobok. Pri zmene zariadenia/zariadení, ktorá nebola odsúhlasená našou spoločnosťou, stráca toto vyhlásenie platnosť.</p> |
| <p>SV EU-försäkran om överensstämmelse Undertecknad intygar som befulldäktigad företrädare för tillverkaren, GARDENA Germany AB, PO Box 7454, S-103 92, Stockholm, Sverige, att nedan angiven apparat/nedan angivna apparater i det utförande vi har släppt på marknaden, uppfyller fordringarna i de harmoniserade EU-direktiv, EU-säkerhetsstandarderna och de produktspecifika standarderna. Denna försäkran upphör att gälla vid en ändring av apparaten/apparaterna som inte har stämts av med oss.</p> | <p>EL Δήλωση συμμόρφωσης ΕΕ Ο υπογεγραμμένος βεβαιώνει ως πληρεξούσιος του κατασκευαστή, της εταιρείας GARDENA Germany AB, Τ.Θ. 7454, S-103 92, Στόκχολμ, Σουηδία, ότι η (οι) παρακάτω αναφερόμενη(ες) συσκευή(ες) στην έκδοσή που τίθεται από εμάς σε κυκλοφορία πληροί/πληρούν τις απαιτήσεις των εναρμονισμένων οδηγιών της ΕΕ, προτύπων ασφαλείας της ΕΕ και των ειδικών για το προϊόν προτύπων. Σε περίπτωση τροποποίησης της (των) συσκευή(ών) χωρίς προηγούμενη συνεννόηση με την εταιρεία μας παύει να ισχύει η δήλωσή.</p> |
| <p>DA EU-overensstemmelseserklæring Underskriveren bekræfter som fuldmægtig for producenten, GARDENA Germany AB, PO Box 7454, S-103 92, Stockholm, Sverige, at det (de) efterfølgende betegnede apparat(er) i den af os markedsførte udførelse opfylder kravene i de harmoniserede EU-direktiver, EU-sikkerhedsstandarder og produktspecifikke standarder. Forøgetes en ændring af apparatet/apparatene, der ikke er aftalt med os, mister denne erklæring sin gyldighed.</p> | <p>SL Izjava EU o skladnosti Spodaj podpisani kot pooblaščenec proizvajalca GARDENA Germany AB, PO Box 7454, S-103 92, Stockholm, Švedska, potrjuje, da v nadaljevanju označene naprave v izvedbi, v kakršni smo jih dali v promet, izpolnjujejo zahteve usklajenih direktiv EU, varnostnega standarda EU in standardov, ki veljajo za posamezne izdelke. V primeru spremembe naprave, ki ni usklajena z nami, ta izjava neha veljati.</p> |
| <p>IT Dichiarazione di conformità UE Il sottoscritto, in quanto soggetto autorizzato dal produttore, GARDENA Germany AB, PO Box 7454, S-103 92, Stoccolma, Svezia, dichiara che l'apparecchio/gli apparecchi di seguito denominato/i, nella versione da noi immessa in commercio, soddisfa/no i requisiti delle direttive UE armonizzate, degli standard di sicurezza europei e degli standard specifici per il prodotto. La presente dichiarazione perde di validità in caso di modifica dell'apparecchio/degli apparecchi non concordata con noi.</p> | <p>HR EU izjava o skladnosti Dolje potpisani kao opunomoćnik proizvođača, tvrtke GARDENA Germany AB, PO Box 7454, S-103 92, Stockholm, Švedska, potvrđujemo da nije navedeni uređaj(i) odgovarajuće izvedbe koji/koje smo iznijeli na tržište ispunjavaju kriterije usklađenih direktiva EU i sigurnosnih standarda EU kao i standarda koji se tiču proizvoda. Ova izjava gubi valjanost u slučaju izmjena uređaja koji nisu prethodno ugovorene s nama.</p> |
| <p>ES Declaración de conformidad de la UE El firmante confirma, en calidad de apoderado del fabricante GARDENA Germany AB, PO Box 7454, S-103 92 Estocolmo (Suecia), que el/los aparato(s) mencionado(s) a continuación cumple(n), en la versión lanzada al mercado por nuestra empresa, los requisitos de las directivas de la UE armonizadas, los estándares de seguridad de la UE y los estándares específicos del producto. La presente declaración perderá su validez si se modifica(n) el/los aparato(s) sin previa aprobación por nuestra parte.</p> | <p>RO Declarație de conformitate UE Semnatul, în calitate sa de împuternicit al producătorului GARDENA Germany AB, PO Box 7454, S-103 92, Stockholm, Suedia, confirmă că aparatul (aparatele) descrise în cele ce urmează, în execuția pusă de noi pe piață îndeplinesc (îndeplinesc) cerințele directivelor armonizate UE, ale standardelor de siguranță UE și ale standardelor specifice produsului. În cazul modificării fără aprobarea noastră prealabilă a aparatului (aparatoarelor), această declarație își pierde valabilitatea.</p> |
| <p>PT Declaração CE de Conformidade O abaixo-assinado, na qualidade de representante do fabricante, GARDENA Germany AB, PO Box 7454, S-103 92, Stockholm, Schweden, confirma que o(s) aparelho(s) a seguir designado(s) no modelo lançado por nós no mercado cumpre/cumprem os requisitos das diretivas UE harmonizadas, as normas de segurança UE e as normas específicas para estes produtos. Esta declaração perde a sua validade se forem realizadas alterações no(s) aparelho(s) sem o nosso consentimento.</p> | |

| | | | | |
|--|---|---|--|--|
| Produktbezeichnung: Description of the product: Désignation du produit : Beschrijving van het product: Beskrivning av produkten: Beskrivelse af produktet: Descrizione del prodotto: Descripción del producto: Descrição do produto: Opis produktu: A termék leírása: Popis výrobku: Popis produktu: Περιγραφή του προϊόντος: Opis izdelka: Opis proizvoda: Descrierea produsului: | | Vielflächen-Versenkregner Large-Area Pop-up Irrigation Arroseur escamotable multisurfaces Verzonken multi-instelbare sproeier AquaContour automatic Pop-up AquaContour automatic Pop-up Irrigatore Pop-up per superfici irregolari Aspersor emergente de múltiples superficies Aspersores embutidos de grandes superficies Zraszacz wynurzalny Süllyesztett sokfelület-esőztető Víceplošný výsuvný zadržovač Viacplošný výsuvný zadržovač Αυτόματο Ποτιστικό Pop-up μεγάλων επιφανειών ανεξάρτητου σχήματος Talni razpršilnik za več površin Turbinska dubinska naprava za stvaranje umjetne kiše na više površina Aspersor îngropat pentru suprafețe poligonale | | |
| Produkttyp: Product type: Type de produit : Producttype: Produkttyp: Produkttype: Tipo di prodotto: Tipo de pro- ducto: Tipo de produto: Typ produktu: Terméktípus: Druh výrobku: Typ produktu: Τύπος προϊόντος: | Vrsta izdelka: Vrsta proizvoda: Tip produs: | Artikelnummer: Article number: Référence : Artikelnummer: Artikelnummer: Artikelnummer: Codice articolo: Referencia: Número de referência: Numer katalogowy: Cikkszámok: Objednávací číslo: Objednávacie číslo: Κωδικός είδους: | Številka izdelka: Kataloški broj: Cod articol: | Anbringungs jahr der CE-Kennzeichnung: Year of CE marking: Année d'apposition du marquage CE : Installatiejaar van de CE-aanduiding: Märkningsår: CE-Mærkningsår: Anno di applicazione della certificazione CE: Colocación del distintivo CE: Ano de marcação pela CE: Rok nadania oznakowania CE: CE-jelzés elhelyezésének éve: Rok umístění značky CE: Rok udelenia značky CE: Έτος σήματος CE: Leto namesitve CE-oznake: Godina dobivanja CE oznake: Anul de marcarea CE: |
| AquaContour automatic | | 1559 | | |
| EU-Richtlinien: EC-Directives: Directives CE : EG-richtlijnen: EU-direktiv: EF-direktiver: Direttive UE: Directiva CE: Diretivas CE: Dyrektywy WE: EK-irányelvek: Předpisy ES: Smernice EÚ: Οδηγίες EK: Direktive EU: EC directive: Directive CE: | | 2014/30/EU 2011/65/EU 2006/42/EG | | |
| Harmonisierte EN-Normen / Harmonised EN: | | EN ISO 12100 | | |
| Hinterlegte Dokumentation: | GARDENA-Technische Dokumentation, M. Kugler, 89079 Ulm | | | |
| Deposited Documentation: | GARDENA Technical Documentation, M. Kugler, 89079 Ulm | | | |
| Documentation déposée: | Documentation technique GARDENA, M. Kugler, 89079 Ulm | | | |
| | | 2006 | | |
| | | Ulm, den 14.07.2020 Ulm, 14.07.2020 Fait à Ulm, le 14.07.2020 Ulm, 14-07-2020 Ulm, 2020.07.14. Ulm, 14.07.2020 Ulm, 14.07.2020 Ulm, 14.07.2020 Ulm, 14.07.2020 Ulm, 14.07.2020 Ulm, 14.07.2020 Ulm, 14.07.2020 Ulm, 14.07.2020 Ulm, 14.07.2020 Ulm, 14.07.2020 Ulm, 14.07.2020 Ulm, 14.07.2020 | | |
| | | Der Bevollmächtigte Authorised representative Le mandataire De gevolmachtigde Auktoriserad representant Autoriseret repræsentant Persona delegata La persona autorizada O reprezentante Pelnomocnik Meghatalmazott Zpnomocněnec Spilnomocnený Ο εξουσιοδοτημένος Pooblaščenec Ovlaštena osoba Conducerea tehnică | | |
| | |  Reinhard Pompe Vice President Products | | |
| | |  Wolfgang Engelhardt Vice President Supply Chain | | |

Deutschland/Germany
GARDENA Manufacturing GmbH
Central Service
Hans-Lorenser-Straße 40
D-89079 Ulm
Produktfragen:
(+49) 731 490-123
Reparaturen:
(+49) 731 490-290
service@gardena.com
http://www.gardena.com

Albania
KRAFT SHPK
Autostrada Tirane-Durres
Km 7
1051 Tirane
Phone: (+355) 69 877 7821
info@kraft.al

Argentina
ROBERTO C. RUMBO S.R.L.
Predio Norlog
Lote 7
Benavidez, ZC: 1621
Buenos Aires
ventas@rumbosrl.com.ar

Armenia
AES Systems LLC
Marshal Babajanyan Avenue 56/2
0022 Yerevan
Phone: (+374) 60 651 651
massohanyan@icloud.com

Australia
Husqvarna Australia Pty. Ltd.
Locked Bag 5
Central Coast BC
NSW 2252
Phone: (+61) (0) 2 4352 7400
customer.service@
husqvarna.com.au

Austria/Österreich
Husqvarna Austria GmbH
Industriezeile 36
4010 Linz
Tel.: (+43) 732 77 01 01-485
service.gardena@
husqvarnagroup.com

Azerbaijan
Proqres Kúsusí Firması
Alyar Alyevy 212, Baku, Azerbaijan
Sales: +994 70 326 07 14
Aftersales: +994 77 326 07 14
www.progress-garden.az
info@progress-garden.az

Bahrain
M.H. Al-Mahroos
BUILDING 208, BLOCK 356,
ROAD 328
Salihiya
Phone: +973 1740 8090
almahroos@almahroos.com

Belarus/Беларусь
ОО «Мастер Гарден»
220118, г. Минск,
улица Шаранговича, дом 7а
Тел. (+375) 17 257 00 33
mg@mastergarden.by

Belgium
Husqvarna Belgium nv
Gardena Division
Leuvensesteenweg 542
Planet II E
1930 Zaventem
België

Bosnia/Herzegovina
Silk Trade d.o.o.
Poslovna Zona Vila Br. 20
Phone: (+387) 61 165 593
info@silktrade.com.ba

Brazil
Nordtech Maquinas e Motores Ltd.
Avenida Juscelino Kubitschek de
Oliveira
Curitiba
3003 Brazil
Phone: (+55) 41 3595-9600
contacto@nordtech.com.br
www.nordtech.com.br

Bulgaria
AGROLAND България АД
бул. 8 Декември, № 13
Офис 5
1700 Студентски град
София
Тел.: (+359) 24 66 6910
info@agroland.eu

Canada/USA
GARDENA Canada Ltd.
100 Summerlea Road
Brampton, Ontario L6T 4X3
Phone: (+1) 905 792 93 30
info@gardenacanada.com

Chile
REPRESENTACIONES JCE S.A.
2286 Avenida General Oscar Bonilla
Concepcion
Phone: (+56) 2 2414 2600
contacto@jce.cl

China
Husqvarna (Shanghai)
Management Co., Ltd.
富世华 (上海) 管理有限公司
3F, Benq Square 8,
No207, Song Hong Rd.,
Chang Ning District,
Shanghai, P.R.C. 200335
上海市长宁区淞虹路207号明
基广场5座3楼, 邮编: 200335

Colombia
Equipos de Toyoma Colombia SAS
Cra. 68 D № 25 B 86 Of. 618
Edificio Torre Central
Bogota
Phone: +57 (1) 703 9520
+57 (1) 703 9522
servicioalcliente@toyoma.co.cr
www.toyoma.com.co

Costa Rica
Exim CIA Costa Rica
Calle 25A, B°. Montealegre
Zapote
San José
Costa Rica
Phone: (+506) 2221-5654
(+506) 2221-5659
eximostarica@gmail.com

Croatia
Husqvarna Austria GmbH
Industriezeile 36
4010 Linz
Phone: (+43) 732 77 01 01-485
service.gardena@
husqvarnagroup.com

Cyprus
Pantelis Papadopoulos S.A.
92 Athinou Avenue
Athens
10442 Greece
Phone: (+30) 21 0519 3100
info@papadopoulos.com.cy

Czech Republic
Gardena
Service Center Vrbno
c/o Husqvarna
Manufacturing CZ s.r.o.
Jesenická 146
79326 Vrbno pod Prádemem
Phone: 800 100 425
servis@gardena.cz

Denmark
GARDENA DANMARK
Lejrvej 19, st.
3500 Værløse
Tlf.: (+45) 70 26 47 70
husqvarna@husqvarna.dk
www.gardena.com/dk

Dominican Republic
BOSQUESA, S.R.L
Carrera Santiago Lincey
Km. 5 ½
Esquina Copal II,
Santiago De Los Caballeros
51000 Dominican Republic
Phone: (+1) 809-562-0476
contacto@bosquesa.com.do

Egypt
Universal Agencies Co
26, Abdel Hamid Lofly St.
Giza
Phone: 3 761 5757
https://gardeningegypt.com/
hany.masoud@univag.org

Estonia
Husqvarna Eesti OÜ
Valdeku 132
EE-11216 Tallinn
info@gardena.ee

Finland
Oy Husqvarna Ab
Gardena Division
Lautatarhankatu 8 B / PL 3
00581 HELSINKI
www.gardena.fi

France
Husqvarna France
9/11 Allée des pierres mayettes
92635 Gennevilliers Cedex
France
http://www.gardena.com/fr
N° AZUR: 0 810 00 78 23
(Prix d'un appel local)

Georgia
Transporter LLC
#70, Bolnisskhilli street
0159 Tbilisi, Georgia
Number: (+995) 322 14 71 71
info@transporter.com.ge
www.transporter.com.ge

**Service Address and
Importer to Great Britain**
Husqvarna UK Ltd
Preston Road
Aycliffe Industrial Park
Newton Aycliffe
County Durham
DL5 6UP
Phone: (+44) (0) 344 844 4558
info.gardena@husqvarna.co.uk

Greece
Π.ΠΑΠΑΔΟΠΟΥ/ΟΣ ΑΕΒΕ
Λεωφ. Αθηνών 92
Αθήνα
T.K.104 42
Ελλάδα
Τηλ. (+30) 210 5193 100
info@papadopoulos.com.gr

Hong Kong
Tung Tai Company
151-153 Hol Bun Road
Kwun Tong, Kowloon
Hong Kong
Phone: (+852) 3583 1662
admin@tungtaico.com

Hungary
Husqvarna Magyarország Kft.
Ezred u. 1 – 3
1044 Budapest
Phone: (+36) 1 251-4161
vevoszolgalat.husqvarna@
husqvarna.hu

Iceland
BYKO ehf.
Skemmuvegi 2a
200 Kópavogur
Phone: (+354) 515 4000
byko@byko.is

MHG Verslun ehf
Vikurhvarf 8
203 Kópavogur
Phone: (+354) 544 4656

India
B K RAMAN AND CO
Plot No. 185, Industrial Area,
Phase-2, Ram Darbar
Chandigarh
160002 India
Phone: (+91) 98140 06530
raman@aganhardware.com

Iraq
Alshiem Alakhdar Company
Al-Faysaleeh, Near Estate Bank
Mosul
Phone: (+964) 78 18 18 46 75

Ireland
Liffey Distributors Ltd.
309 NW Business Park, Ballycoolen
15 Dublin
Phone: (+353) 1 824 2600
info@liffeyd.com

Israel
HAGARIN LTD.
2 Nahal Harif St.
8122201 Yavne
internet@hagarin.co.il
Phone: (+972) 8-932-0400

Italy
Husqvarna Italia S.p.A.
Via Santa Vecchia 15
23868 VALMADRERA (LC)
Phone: (+39) 0341.203.111
assistenza.italia@it.husqvarna.com

Japan
Husqvarna Zenoah Co. Ltd. Japan
1-9 Minamidai, Kawagoe
350-1165 Saitama
Japan
gardena-jp@husqvarnagroup.com

Kazakhstan
ТОО "Ламэд"
Russian
Адрес: Қазақстан, г. Алматы,
ул. Тәжібаевой, 155/1
Тел.: (+7) (727) 355 64 00
(+7) (700) 355 64 00
lamed@lamed.kz

Kazakh
Мекен-жайы: Қазақстан,
Алматы қ.,
көш. Тәжібаевой, 155/1
Тел.: (+7) (727) 355 64 00
(+7) (700) 355 64 00
lamed@lamed.kz

Korea
Kyung Jin Trading Co., Ltd
107-4, Sunduk Blvd, Yangjae-Dong
Secho-Gu
137-891 Seoul
Phone: (+82) 2 574 6300
kjh@kjh.co.kr

Kuwait
Palms Agro Production Co
Al Rai - Fourth Ring Road – Block 56.
P.O Box: 1976 Safat
13020 Al-Rai
Phone: 24 73 07 45
info@palms-kw.com

Kyrgyzstan
ООСО Алые Мали
Av. Molodaya Gardia 83
720014 Bishkek
Phone: (+996) 312 322115

Latvia
Husqvarna Latvija SIA
Ulbrokas 19A
LV-1021 Riga
info@gardena.lv

Lebanon
Technomec
Safra Highway (Beirut – Tripoli) Center
622 Mezher Bldg.
P.O.Box 215
Jounieh
Phone: (+961) 9 853527
(+961) 3 855481
tecnomec@idm.net.lb

Lithuania
UAB Husqvarna Lietuva
Atleities pl. 77C
LT-52104 Kaunas
info@gardena.lt

Luxembourg
Magasin Jules Neuberger
39, rue Jacques Stas
Luxembourg-Gasperich 2549
Caser Postale No. 12
Luxembourg 2010
Phone: (+352) 40 14 01
api@neuberger.lu

Malaysia
Glomedic International Sdn Bhd
Jalan Ruang No. 30
Shah Alam, Selangor
40150 Malaysia
Phone: (03)-7734 7997
oase@glomedic.com.my

Malta
I.V. Portelli & Sons Ltd.
85, 86, Triq San Pawl
Rabat - RBT 1240
Phone: (+356) 2145 4289

Mauritius
Espace Maison Ltée
La City Trianon, St Jean
Quatre Bornes
Phone: (+230) 401 6950
info@espacemaison.mu

Mexico
AFOSA
Av. Lopez Mateos Sur # 5019
Col. La Calma 45070
Zapopan, Jalisco, Mexico
Phone: (+52) 33 3818-3434
isolis@afosa.com.mx

Moldova
Convel SRL
Republica Moldova,
mun. Chisinau,
sos. Muncești 284
Phone: (+373) 22 857 126
www.convel.md

Mongolia
Soyolj Gardening Shop
Narnii Rd
Ulaanbaatar
14230 Mongolia
Phone: +976 7777 5080
soyolj@magicnet.mn

Morocco
Proekip
64 Rue de la Participation
Casablanca-Roches Noires
20303 Morocco
Phone: (+212) 661342107
hicham.hafani@proekip.ma

Netherlands
Husqvarna Nederland B.V.
GARDENA Division
Postbus 50131
1305 AC ALMERE
Phone: (+31) 36 521 00 10
info@gardena.nl

Neth. Antilles
Jonka Enterprises N.V.
P.O. Rosa Weg 196
P.O. Box 8200
Curaçao
Phone: (+599) 9 767 66 55
info@jonka.com

New Zealand
Husqvarna New Zealand Ltd.
PO Box 76-437
Manukau City 2241
Phone: (+64) (0) 9 9202410
support.nz@husqvarna.co.nz

North Macedonia
Sinpeks d.o.o.
Ul. Kravarski Pat Bb
7000 Bitola
Phone: (+389) 47 20 85 00
sinpeks@mt.net.mk

Norway
Husqvarna Norge AS
Gardena Division
Trøskenveien 36
1708 Sarpsborg
info@gardena.no

Northern Cyprus
Mediterranean Home & Garden
No 150 Alsancaik, Karaoglanoglu
Çaldesi
İskele
Phone: (+90) 392 821 33 80
info@medgardener.com

Oman
General Development Services
PO 1475, PC - 111
Seeb
111 Oman
Phone: 96824582816
gdsoman@gdsoman.com

Paraguay
Agrofield SRL
AV. CHOFFERES DEL CHACO
1449 C/25 DE MAYO
Asuncion
Phone: (+595) 21 608 656
consultas@agrofield.com.py

Peru
Sierras y Herramientas
Forestal SAC
Av. Las Gaviotas 833, Chorrillos
Lima
Phone: (+51) 1 2520252
supervisorventas1@siersac.com
www.siersac.com

Philippines
Royal Dragon Traders Inc
10 Linaw Street, Barangay Saint
Peter
Quezon City
1114 Philippines
Phone: (+63) 2 7426893
aida.fernandez@rdti.com.ph

Poland
Gardena
Service Center Vrbno
c/o Husqvarna
Manufacturing CZ s.r.o.
Jesenická 146
79326 Vrbno pod Prádedem
Czech Republic
Phone: (22) 336 78 90
servis@gardena.pl

Portugal
Husqvarna Portugal, SA
Lagoa - Albarraque
2635 - 595 Rio de Mouro
Phone: (+351) 21 922 85 30
Fax : (+351) 21 922 85 36
info@gardena.pt

Romania
Madex International SRL
Soseaua Odaei 117 - 123,
RO 013603 Bucuresti, S1
Phone: (+40) 21 352 7603
madex@ines.ro

Russia/Россия
ООО „Хусварна“
141400, Московская обл.,
г. Химки,
улица Ленинградская,
владение 39, стр.6
Бизнес Центр
„Химки Бизнес Парк“,
помещение ОБО_04
http://www.gardena.ru

Saudi Arabia
SACO
Takhassusi Main Road
P.O. Box: 86387
Riyadh 12863
40011 Saudi Arabia
Phone: (966) 11 482 8877
webmaster@saco-ksa.com

Serbia
Domet d.o.o.
Slobodana Đurića 21
11000 Belgrade
Phone: (+381) 11 409 57 12
office@domet.rs

Singapore
Hy-Ray PRIVATE LIMITED
40 Jalan Pemimpin
#02-08 Tat Ann Building
Singapore 577185
Phone: (+65) 6253 2277
info@hyray.com.sg

Slovak Republic
Gardena
Service Center Vrbno
c/o Husqvarna
Manufacturing CZ s.r.o.
Jesenická 146
79326 Vrbno pod Prádedem
Phone: 0800 154044
servis@gardena.sk

Slovenia
Husqvarna Austria GmbH
Industriezeile 36
4010 Linz
Phone: (+43) 732 77 01 01-485
service.gardena@
husqvarnagroup.com

South Africa
Husqvarna South Africa (Pty) Ltd
Lifestyle Business Park – Ground
Floor Block A
Cnr Beyers Naude Drive and
Ysterhout Road
Randpark Ridge, Randburg
Phone: (+27) 10 015 5750
service@gardena.co.za

Spain
Husqvarna España S.A.
Calle de Rivas nº 10
28052 Madrid
Phone: (+34) 91 708 05 00
atencioncliente@gardena.es

Sri Lanka
Hunter & Company Ltd.
130 Front Street
Colombo
Phone: 94-11 232 81 71
hunters@eureka.lk

Suriname
Deto Handelsmaatschappij N.V.
Kernkampweg 72-74
P.O. Box: 12782
Paramaribo
Suriname
Phone: (+597) 438050
info@deto.sr

Sweden
Husqvarna AB /
GARDENA Sverige
Drottninggatan 2
561 82 Huskvarna
Sverige
Phone: (+46) (0) 36-14 60 02
info@gardena.se

Switzerland/Schweiz
Husqvarna Schweiz AG
Consumer Products
Industriestrasse 10
5506 Mägenwil
Phone: (+41) (0) 62 887 37 90
info@gardena.ch

Taiwan
Hong Ying Trading Co.,Ltd.
No. 46 Wu-Kun-Wu Road
New Taipei City
Phone: (+886) (0) 2298 1486
salesgd1@7friends.com.tw

Tajikistan
ARIERS JV LLC
39, Ayri Street, 734024
Dushanbe, Tajikistan

Thailand
Spica Co. Ltd
243/2 Onnuch Rd., Prawat
Bangkok
10250 Thailand
Phone: (+66) (0)2721 7373
surapong@spica-siam.com

Tunisia
Société du matériel agricole et
maritime
Nouveau port de peche de Sfax
Bp 33
Sfax-3065, Tunisia
www.smartunisia.com
Soulaymen Majdoub
Soulaymen@smartunisia.com

Turkey
Dost Bahçe
Yunus Mah. Adil Sk. No:3
Kartal
Istanbul
34873 Turkey
Phone: (+90) 216 389 39 39
info@dostbahce.com.tr
www.dostbahce.com.tr

Turkmenistan
I.E. Orazmuhammedov
Nurmuhammed
80 Ataturk, BERKARAR Shopping
Center,
Ground floor, A77b,
Ashgabat 744000
TURKMENISTAN
Phone: (+993) 12 468859
Mob: (+993) 62 222887
info@jayhyzmat.com /
bekgiyev@jayhyzmat.com
www.jayhyzmat.com

UAE
Al-Futtaim ACE Company
L.L.C Building, Al Rebat Street
Festival City, Dubai
7880 UAE
Phone: (+971) 4 206 6700
ace@alfuttaim.ae

Ukraine/Україна
AT «Альцест»
вул Петропавлівська 4
08130, Київська обл.
Києво-Святошинський
р-н. с. Петропавлівська
Борщагівка
Україна
Тел.: (+38) 0 800 503 000

Uruguay
FELISA
Entre Rios 1083
11800 Montevideo
Phone: (+598) 2203 1844
info@felisa.com.uy

Uzbekistan
AGROHOUSE MChJ
O'zbekiston, 111112
Toshkent viloyati
Toshkent tumani
Hasanboy QFY, THAY yoqasida
Phone: (+998)-93-5414141
(+998)-71-2096868
info@agro.house
www.agro.house

Vietnam
Vision Joint Stock Company
No. 09, Lot E2/D21, Ton That Thuyet
Street, Dich Vong Hau Commune
Cau Giay District, Hanoi
Phone: (+8424)-38462833/34
quynhnm@visionjsc.com.vn

Zimbabwe
Cutting Edge
159 Citroen Rd, Msasa
Harare
Phone: (+263) 8677 008685
sales@cuttingedge.co.zw

1559-29.960.12/0521
© GARDENA
Manufacturing GmbH
D-89079 Ulm
http://www.gardena.com