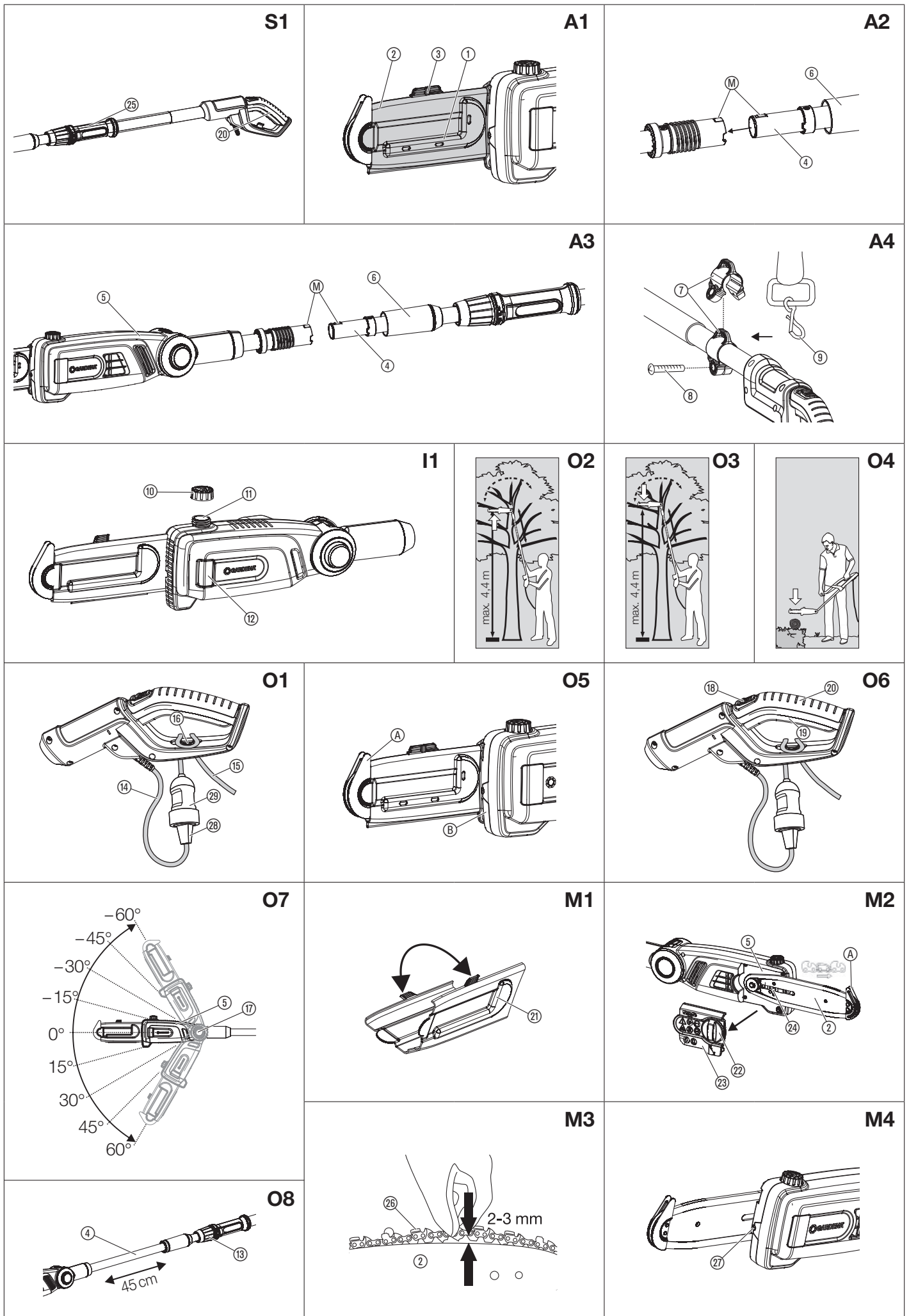


TCS 720/20

Art. 8868

el **Οδηγίες χρήσης**  
Τηλεσκοπικό αλυσοπρίονο

---



## eI Τηλεσκοπικό αλυσοπρίοιο

|                                     |    |
|-------------------------------------|----|
| 1. ΑΣΦΑΛΕΙΑ. . . . .                | 67 |
| 2. ΣΥΝΑΡΜΟΛΟΓΗΣΗ. . . . .           | 69 |
| 3. ΕΓΚΑΤΑΣΤΑΣΗ . . . . .            | 69 |
| 4. ΧΕΙΡΙΣΜΟΣ . . . . .              | 69 |
| 5. ΣΥΝΤΗΡΗΣΗ . . . . .              | 70 |
| 6. ΑΠΟΘΗΚΕΥΣΗ . . . . .             | 70 |
| 7. ΑΝΤΙΜΕΤΩΠΙΣΗ ΣΦΑΛΜΑΤΩΝ . . . . . | 70 |
| 8. ΤΕΧΝΙΚΑ ΧΑΡΑΚΤΗΡΙΣΤΙΚΑ . . . . . | 70 |
| 9. ΕΞΑΡΤΗΜΑΤΑ . . . . .             | 71 |
| 10. ΣΕΡΒΙΣ. . . . .                 | 71 |
| 11. ΑΠΟΡΡΙΨΗ . . . . .              | 71 |

### Μετάφραση των πρωτότυπων οδηγιών χρήσης.



Αυτό το προϊόν δεν προορίζεται για χρήση από άτομα (συμπεριλαμβανομένων παιδιών) με περιορισμένες φυσικές, αισθητικές ή νοητικές ικανότητες ή χωρίς εμπειρία και/ή γνώσεις, εκτός και αν επιβλέπονται από ένα άτομο υπεύθυνο για την ασφάλειά τους ή έχουν λάβει οδηγίες από αυτό το άτομο για το πώς πρέπει να χρησιμοποιείται το προϊόν. Τα παιδιά πρέπει να επιβλέπονται ώστε να διασφαλίζεται ότι δεν παίζουν με το προϊόν.

### Προβλεπόμενη χρήση:

Το **GARDENA Τηλεσκοπικό αλυσοπρίοιο** προορίζεται για το κλάδεμα δένδρων, φραχτών από θάμνους, θάμνων και μακρόβιων φυτών με κλαδιά διαμέτρου έως και 12 cm σε ιδιωτικούς κήπους.



### **ΚΙΝΔΥΝΟΣ! Πρόκληση σωματικής βλάβης!**

→ Το τηλεσκοπικό αλυσοπρίοιο δεν επιτρέπεται να χρησιμοποιείται για το κόψιμο δένδρων. Απομακρύνετε τα κλαδιά σε μερικά κομμάτια ώστε να μην χτυπηθείτε από κλαδιά που πέφτουν ούτε να μπορούν να γίνουν αιτία χτυπήματος ήδη πεσμένα κλαδιά. Όταν κόβετε μη στέκεστε κάτω από το κλαδί. Να μην χρησιμοποιείται για την περιποίηση λιμνών.

# 1. ΑΣΦΑΛΕΙΑ

## ΣΗΜΑΝΤΙΚΟ!

Μελετήστε με προσοχή τις οδηγίες χρήσης και φυλάξτε τις για μελλοντική χρήση.



Η χρήση του προϊόντος μπορεί να γίνει επικίνδυνη εάν δεν το χρησιμοποιείτε σωστά. Προκειμένου να εξασφαλιστεί η ασφάλης και αποτελεσματική λειτουργία του εργαλείου, πρέπει να ακολουθείτε πιστά τους κανόνες ασφαλείας. Ο χρήστης του προϊόντος είναι υπεύθυνος για την τήρηση των οδηγιών χρήσης που αναγράφονται στο προϊόν και στο συγκεκριμένο εγχειρίδιο. Να μη χρησιμοποιείτε ποτέ το προϊόν εάν οι μηχανισμοί ασφαλείας που παρέχονται από τον κατασκευαστή είναι απενεργοποιημένοι.

Σύμβολα επάνω στο προϊόν:



Διαβάστε τις οδηγίες χρήσης.



Φοράτε προστατευτικά γυαλιά και ωτασπίδες.



Δεν επιτρέπεται η έκθεση σε βροχή ή άλλου είδους υγρασία. Όταν βρέχει, μην αφήνετε τη συσκευή σε ανοιχτό χώρο.



Βγάλτε το ηλεκτρικό φις από την πρίζα, αν έχει υποστεί ζημιά ή έχει κοπεί το καλώδιο.



Κίνδυνος θανάτου εξαιτίας ηλεκτροπληξίας! Τηρείτε τουλάχιστον 10 m απόσταση από ρευματοφόρους αγωγούς.



Φοράτε προστατευτικά γάντια.



Φοράτε αντιολισθητικά υποδήματα ασφαλείας.



Φοράτε προστατευτικό κράνος.



Φορά περιστροφής της αλυσίδας.

## Γενικές υποδείξεις ασφαλείας

Γενικές υποδείξεις ασφαλείας για ηλεκτρικά εργαλεία



### ΠΡΟΕΙΔΟΠΟΙΗΣΗ!

Μελετήστε όλες τις υποδείξεις ασφαλείας, τις οδηγίες, τις εικόνες και τα τεχνικά χαρακτηριστικά που αναγράφονται σε αυτό το ηλεκτρικό εργαλείο. Σε περίπτωση παραλείψεων κατά την τήρηση των υποδείξεων ασφαλείας και των οδηγιών δεν αποκλείονται ηλεκτροπληξία, πυρκαγιά και/ή σοβαροί τραυματισμοί.

Φυλάξτε για το μέλλον όλες τις υποδείξεις ασφαλείας και τις οδηγίες. Ο όρος "Ηλεκτρικό εργαλείο" που χρησιμοποιείται στις υποδείξεις ασφαλείας αναφέρεται σε ηλεκτρικά εργαλεία (με καλώδιο) που λειτουργούν με παροχή ρεύματος και σε ηλεκτρικά εργαλεία με μπαταρία (χωρίς καλώδιο).

### 1) Ασφάλεια εργασίας

α) Να διατηρείτε το χώρο εργασίας καθαρό και καλά φωτισμένο.

*Ένας χώρος εργασίας χωρίς καλό φωτισμό και χωρίς τάξη μπορεί να οδηγήσει σε ατυχήματα.*

β) Μην εργάζεστε με το ηλεκτρικό εργαλείο σας σε περιβάλλον με κίνδυνο έκρηξης όπου βρίσκονται εύφλεκτα υγρά, αέρια ή σκόνη.

*Τα ηλεκτρικά εργαλεία δημιουργούν σπινθήρες που μπορούν να αναφλέξουν τη σκόνη ή τους ατμούς.*

γ) Κατά τη διάρκεια της χρήσης ηλεκτρικών εργαλείων να κρατάτε τα παιδιά και άλλα άτομα μακριά.

*Εάν δεν προσέχετε, μπορεί να χάσετε τον έλεγχο επί της συσκευής.*

### 2) Ηλεκτρική ασφάλεια

α) Το φις σύνδεσης του ηλεκτρικού εργαλείου πρέπει να ταιριάζει στην πρίζα. Δεν επιτρέπεται καμία τροποποίηση του φις. Μη χρησιμοποιείτε φις αντάπορα μαζί με ηλεκτρικά εργαλεία με προστασία γείωσης. Μη τροποποιημένα φις και κατάλληλες πρίζες μειώνουν τον κίνδυνο ηλεκτροπληξίας.

β) Να αποφεύγετε την επαφή του σώματος με γειωμένες επιφάνειες όπως επιφάνειες σωλήνων, θερμάνσεων, ηλεκτρικών κουζινών και ψυγείων. Υφίσταται ιδιαίτερος κίνδυνος ηλεκτροπληξίας όταν το σώμα σας είναι γειωμένο.

γ) Να κρατάτε τα ηλεκτρικά εργαλεία μακριά από βροχή και υγρασία. Η διείσδυση νερού σε ηλεκτρικό εργαλείο αυξάνει τον κίνδυνο ηλεκτροπληξίας.

δ) Μην χρησιμοποιείτε εσφαλμένα το καλώδιο σύνδεσης για να μεταφέρετε ή να κρεμάσετε το ηλεκτρικό εργαλείο ή να αποσυνδέσετε το φις από την πρίζα. Προστατεύετε το καλώδιο από θερμότητα, λάδια, αιχμηρές ακμές ή κινούμενα μέρη της συσκευής.

*Ελαττωματικά ή μπερδεμένα καλώδια αυξάνουν τον κίνδυνο της ηλεκτροπληξίας.*

ε) Όταν εργάζεστε με ένα ηλεκτρικό εργαλείο σε υπαίθριο χώρο, χρησιμοποιείτε αποκλειστικά καλώδια προέκτασης κατάλληλα για υπαίθριο χώρο. Η χρήση ενός κατάλληλου για υπαίθριους χώρους καλωδίου προέκτασης περιορίζει τον κίνδυνο ηλεκτροπληξίας.

στ) Εάν δεν είναι δυνατόν να αποφύγετε τη χρήση του ηλεκτρικού εργαλείου σε υγρό περιβάλλον, να χρησιμοποιείτε διακόπτη ασφαλείας. Η χρήση ενός διακόπτη ασφαλείας μειώνει τον κίνδυνο ηλεκτροπληξίας.

### 3) Ασφάλεια ατόμων

α) Να είστε προσεκτικοί, να προσέχετε τί κάνετε και να χρησιμοποιείτε συνετά το ηλεκτρικό εργαλείο. Δεν επιτρέπεται να χρησιμοποιείτε ηλεκτρικά εργαλεία εάν είστε κουρασμένοι ή άρρωστος ούτε εάν είστε υπό την επίδραση ναρκωτικών, αλκοόλ ή φαρμάκων.

*Μια στιγμή απροσεξίας κατά το χειρισμό του ηλεκτρικού εργαλείου μπορεί να προκαλέσει σοβαρούς τραυματισμούς.*

β) Να χρησιμοποιείτε τα μέσα ατομικής προστασίας και να φοράτε πάντα προστατευτικά γυαλιά. Με τη χρήση μέσων ατομικής προστασίας όπως μάσκα κατά σκόνης, αντιολισθητικά παπούτσια ασφαλείας, προστατευτικό κράνος ή ωτασπίδες – ανάλογα με το είδος της εργασίας με το ηλεκτρικό εργαλείο – μειώνει τον κίνδυνο τραυματισμών.

γ) Να αποφεύγετε μία κατά λάθος εκκίνηση. Σιγουρευτείτε πως το ηλεκτρικό εργαλείο είναι απενεργοποιημένο προτού το συνδέσετε στην παροχή ρεύματος και/ή με τη μπαταρία, ή προτού το σηκώσετε.

*Εάν κατά τη μεταφορά του ηλεκτρικού εργαλείου έχετε το δάκτυλό σας στον διακόπτη, ή εάν το συνδέσετε ενεργοποιημένο στην παροχή ρεύματος, δεν αποκλείονται ατυχήματα.*

δ) Να απομακρύνετε τα εργαλεία ρύθμισης ή κλειδιά πριν την ενεργοποίηση του ηλεκτρικού εργαλείου.

*Ένα εργαλείο ή ένα κλειδί που βρίσκεται σε περιστρεφόμενο τμήμα της συσκευής μπορεί να οδηγήσει σε τραυματισμούς.*

ε) Να αποφεύγετε μία μη φυσιολογική στάση του σώματος. Προσέξτε κατά την εργασία ώστε πάντα να στέκεστε σε ασφαλές μέρος και να διατηρείτε την ισορροπία σας.

*Έτσι ελέγχετε καλύτερα το ηλεκτρικό εργαλείο σε έκτακτες περιστάσεις.*

στ) Να φοράτε πάντα κατάλληλα ρούχα. Να μη φοράτε φαρδιά ρούχα ή κοσμήματα. Να κρατάτε μαλλιά, ρούχα και γάντια μακριά από κινούμενα μέρη. Τα φαρδιά ρούχα, κοσμήματα και μακριά μαλλιά μπορεί να πιαστούν από κινούμενα μέρη.

ζ) Εάν μπορούν να εγκατασταθούν συστήματα αναρρόφησης και συλλογής σκόνης, αυτά πρέπει να συνδέονται και να χρησιμοποιούνται σωστά. Η χρήση συστήματος αναρρόφησης σκόνης μπορεί να μειώσει κινδύνους από σκόνη.

η) Μην θεωρείτε εσφαλμένα ότι είστε ασφαλείς και μην παραβλέπετε τους κανόνες ασφαλείας για τα ηλεκτρικά εργαλεία, ακόμη και όταν έχετε εξοικειωθεί με το ηλεκτρικό εργαλείο ύστερα από επανειλημμένη χρήση. Ο απρόσεκτος χειρισμός μπορεί να έχει ως αποτέλεσμα την πρόκληση σοβαρών τραυματισμών μέσα σε λίγα δευτερόλεπτα.

### 4) Χρήση και χειρισμός του ηλεκτρικού εργαλείου

α) Μην υπερφορτώνετε τη συσκευή. Να χρησιμοποιείτε για την εργασία σας το κατάλληλο ηλεκτρικό εργαλείο.

*Με το ηλεκτρικό εργαλείο εργάζεστε καλύτερα και με μεγαλύτερη ασφάλεια στο αναφερόμενο πεδίο ισχύος.*

β) Μη χρησιμοποιείτε ηλεκτρικό εργαλείο με ελαττωματικό διακόπτη.

*Ένα ηλεκτρικό εργαλείο που δεν ενεργοποιείται ή δεν απενεργοποιείται είναι επικίνδυνο και πρέπει να επισκευαστεί.*

γ) Βγάλτε το φις από την πρίζα και/ή αφαιρέστε την μπαταρία πριν κάνετε ρυθμίσεις στη συσκευή, πριν αλλάξετε τμήματά της ή πριν φυλάξετε τη συσκευή.

*Αυτά τα μέτρα ασφαλείας αποκλείουν την ενεργοποίηση του ηλεκτρικού εργαλείου κατά λάθος.*

δ) Να φυλάσσετε τα μη χρησιμοποιούμενα ηλεκτρικά εργαλεία μακριά από παιδιά. Μην αφήνετε άτομα που δεν είναι εξοικειωμένα με τη συσκευή ή που δεν έχουν διαβάσει τις οδηγίες να χειρίζονται τη συσκευή. Τα ηλεκτρικά εργαλεία είναι επικίνδυνα όταν τα χρησιμοποιούν άτομα που δεν έχουν τη σχετική πείρα.

ε) Να είστε πολύ προσεκτικοί με τα ηλεκτρικά εργαλεία. Να ελέγχετε εάν λειτουργούν άψογα τα κινούμενα μέρη και δεν μπλοκάρουν, εάν έχουν σπάσει τμήματα ή εάν έχουν υποστεί τόσο σοβαρά ελαττώματα, ώστε να επηρεάζεται η λειτουργία του ηλεκτρικού εργαλείου. Πριν τη χρήση της συσκευής αφήστε να επισκευαστούν ελαττωματικά μέρη της. Πολλά ατυχήματα οφείλονται σε όχι καλή συντήρηση των ηλεκτρικών εργαλείων.

στ) Να διατηρείτε τα κοπτικά εργαλεία τροχισμένα και καθαρά.

*Τα προσεγγμένα κοπτικά εργαλεία με τροχισμένες λάμες μπλοκάρουν λιγότερο και οδηγούνται ευκολότερα.*

ζ) Να χρησιμοποιείτε ηλεκτρικά εργαλεία, αξεσουάρ, πρόσθετα εργαλεία κλπ. σύμφωνα με τις οδηγίες. Να λαμβάνετε πάντα υπόψη τις συνθήκες και το είδος της εργασίας.

*Η χρήση ηλεκτρικών εργαλείων για άλλες χρήσεις από αυτές για τις οποίες προορίζεται μπορεί να προκαλέσει επικίνδυνες καταστάσεις.*

**η) Διατηρείτε τις λαβές και τις επιφάνειες των λαβών στεγνές, καθαρές, και χωρίς λάδι και γράσο.** Οι ολισθηρές λαβές και επιφάνειες λαβών δεν επιτρέπουν τον ασφαλή χειρισμό και έλεγχο του ηλεκτρικού εργαλείου σε απρόβλεπτες καταστάσεις.

#### 5) Σέρβις

**Επισκευές του ηλεκτρικού εργαλείου να εκτελούνται μόνο από εκπαιδευμένο προσωπικό και μόνο με γνήσια ανταλλακτικά.**

Με τον τρόπο αυτό εξασφαλίζεται η ασφάλεια του ηλεκτρικού εργαλείου.

#### Υποδείξεις ασφαλείας για τηλεσκοπικά αλυσοπρίονα

**α) Διατηρείτε όλα τα μέλη του σώματος μακριά από την αλυσίδα. Μην επιχειρείτε να αφαιρέσετε το υλικό κοπής όταν είναι ενεργοποιημένη η αλυσίδα ή να κρατήσετε υλικά που πρόκειται να κόψετε.**

Η αλυσίδα εξακολουθεί να κινείται μετά το κλείσιμο του διακόπτη. Μια στιγμή απροσεξίας κατά τη χρήση του τηλεσκοπικού αλυσοπρίονου μπορεί να προκαλέσει σοβαρούς τραυματισμούς.

**β) Μεταφέρετε το τηλεσκοπικό αλυσοπρίονο από τη λαβή με ακινητοποιημένη την αλυσίδα και χωρίς να έχετε τα δάκτυλά σας κοντά στο διακόπτη ρεύματος.** Η σωστή μεταφορά του τηλεσκοπικού αλυσοπρίονου περιορίζει τον κίνδυνο της τυχαίας λειτουργίας και ενός ενδεχόμενου τραυματισμού από την αλυσίδα.

**γ) Κατά τη μεταφορά ή την αποθήκευση του τηλεσκοπικού αλυσοπρίονου τοποθετείτε πάντοτε το κάλυμμα επάνω από την αλυσίδα.**

Ο σωστός χειρισμός του τηλεσκοπικού αλυσοπρίονου περιορίζει τον κίνδυνο τραυματισμού από την αλυσίδα.

**δ) Βεβαιωθείτε ότι όλοι οι διακόπτες είναι κλειστοί και έχει αποσυνδεθεί το φως του ηλεκτρικού καλώδιου προτού αφαιρέσετε τυχόν ενσφηνωμένο υλικό κοπής ή συντηρήσετε το μηχάνημα.**

Η απροσδόκητη λειτουργία του τηλεσκοπικού αλυσοπρίονου κατά την αφαίρεση του ενσφηνωμένου υλικού μπορεί να προκαλέσει σοβαρούς τραυματισμούς.

**ε) Κρατάτε το τηλεσκοπικό αλυσοπρίονο μόνο από τις μονωμένες επιφάνειες λαβής, διότι η αλυσίδα μπορεί να έρθει σε επαφή με καλυμμένα ηλεκτρικά καλώδια ή με το ηλεκτρικό καλώδιο.**

Η επαφή της αλυσίδας με αγωγό υπό τάση μπορεί να θέσει υπό τάση και τα μεταλλικά εξαρτήματα της συσκευής και να προκαλέσει ηλεκτροπληξία.

**στ) Διατηρείτε όλα τα καλώδια εκτός της περιοχής κοπής.**

Τα καλώδια μπορεί να είναι κρυμμένα σε φράχτες και δένδρα και να κοπούν κατά λάθος από την αλυσίδα.

**ζ) Μην χρησιμοποιείτε το τηλεσκοπικό αλυσοπρίονο σε κακές καιρικές συνθήκες, ιδίως όταν υπάρχει κίνδυνος κεραυνών.**

Έτσι περιορίζεται ο κίνδυνος ηλεκτροπληξίας.

#### Υποδείξεις ασφαλείας για τηλεσκοπικό αλυσοπρίονο με προέκταση εμβέλειας

**α) Περιορίζετε τον κίνδυνο θανάτου από ηλεκτροπληξία μη χρησιμοποιώντας το τηλεσκοπικό αλυσοπρίονο με προέκταση εμβέλειας κοντά σε ηλεκτρικά καλώδια.**

Η επαφή με ή η χρήση κοντά σε ηλεκτρικά καλώδια μπορεί να καταλήξει στην πρόκληση σοβαρών τραυματισμών ή θανάσιμης ηλεκτροπληξίας.

**β) Χειρίζεστε το τηλεσκοπικό αλυσοπρίονο με προέκταση εμβέλειας πάντοτε και με τα δύο χέρια.**

Κρατάτε το τηλεσκοπικό αλυσοπρίονο με προέκταση εμβέλειας με τα δύο χέρια για να αποφύγετε την απώλεια ελέγχου.

**γ) Κατά την εκτέλεση εργασιών επάνω από το ύψος της κεφαλής με το τηλεσκοπικό αλυσοπρίονο με προέκταση εμβέλειας φοράτε προστατευτικό κράνος.**

Τα θραύσματα που πέφτουν μπορούν να προκαλέσουν σοβαρούς τραυματισμούς.

Ελέγχετε τους φράχτες και τα δένδρα για κρυμμένα αντικείμενα (π.χ., συρματινούς φράχτες και κρυμμένα καλώδια).

Συνιστάται η χρήση ενός διακόπτη προστασίας από ρεύματα διαρροής με ρεύμα ενεργοποίησης 30 mA ή χαμηλότερο.

Κρατάτε το τηλεσκοπικό αλυσοπρίονο και με τα δύο χέρια από τις δύο λαβές.

Το τηλεσκοπικό αλυσοπρίονο προορίζεται για εργασίες, κατά τις οποίες ο χρήστης στέκεται στο έδαφος και όχι επάνω σε σκάλα ή άλλη ασταθής επιφάνεια.

Πριν από τη χρήση του τηλεσκοπικού αλυσοπρίονου εξακριβώνετε ότι οι διατάξεις ασφάλισης όλων των κινητών μερών (π.χ., της προέκτασης άξονα και τους στοιχείου περιστροφής) βρίσκονται στη θέση ασφάλισης.

#### Πρόσθετες υποδείξεις ασφαλείας

**ΚΙΝΔΥΝΟΣ!** Μικρά εξαρτήματα μπορούν να καταποθούν εύκολα. Η πλαστική σακούλα εγκυμονεί κίνδυνο ασφυξίας για μικρά παιδιά. Απομακρύνετε τα παιδιά κατά τη διάρκεια της συναρμολόγησης.

#### Ασφάλεια στο χώρο εργασίας

Χρησιμοποιείτε τη συσκευή μόνο σύμφωνα με τον προβλεπόμενο τρόπο χρήσης της.

Ο χειριστής ή χρήστης είναι υπεύθυνος για ατυχήματα άλλων ατόμων και για τον κίνδυνο στον οποίο εκτίθενται αυτά και η παρουσία τους.

Προσέχετε ιδιαίτερα κατά τη χρήση και τη μεταφορά τον κίνδυνο που δημιουργείται για άλλα άτομα λόγω της αυξημένης ακτίνας εργασίας όταν ο τηλεσκοπικός μηχανισμός είναι εκτεταμένος.

Κίνδυνος παραπατήματος. Κατά την εργασία προσέχετε το καλώδιο.

Προσέχετε ιδιαίτερα το χερίδι καθώς ενδέχεται να υπάρχει ολισθηρότητα.

**ΚΙΝΔΥΝΟΣ!** Όταν φοράτε ωτοασπίδες ή λόγω του θορύβου της συσκευής ενδεχομένως δεν ακούτε όταν πλησιάζουν άτομα.

Μην χρησιμοποιείτε τη συσκευή όταν υπάρχει κίνδυνος καταιγίδας.

Μην χρησιμοποιείτε τη συσκευή κοντά σε νερά.

#### Στοιχεία για την ασφάλεια κατά τη χρήση ηλεκτρικών εξαρτημάτων

Συνιστάται η χρήση αντιηλεκτροπληξιακού διακόπτη με ρεύμα διαρροής όχι μεγαλύτερο από 30 mA. Ελέγχετε τον αντιηλεκτροπληξιακό διακόπτη σε κάθε χρήση.

Πριν από τη χρήση πρέπει να ελέγχεται το καλώδιο για ζημιές. Αν υπάρχουν ενδείξεις ζημιάς ή παλαιότητας, το καλώδιο πρέπει να αντικαθίσταται.

Αν απαιτείται αντικατάσταση του καλώδιου σύνδεσης, αυτή πρέπει να γίνεται από τον κατασκευαστή ή τον αντιπρόσωπό του προκειμένου να αποφεύγονται κίνδυνοι που επηρεάζουν την ασφάλεια.

Μην χρησιμοποιείτε τη συσκευή, αν τα ηλεκτρικά καλώδια παρουσιάζουν ζημιά ή είναι φθαρμένα.

Αποσυνδέστε αμέσως τη σύνδεση με την ηλεκτρική παροχή, αν το καλώδιο παρουσιάζει κοψίματα ή η μόνωση παρουσιάζει ζημιές. Μην αγγίζετε το καλώδιο έως ότου αποσυνδεθεί η ηλεκτρική παροχή.

Το καλώδιο επέκτασης δεν επιτρέπεται να είναι τυλιγμένο κατά τη λειτουργία. Τα τυλιγμένα καλώδια μπορεί να υπερθερμανθούν και να μειώσουν την απόδοση της συσκευής σας.

Αποσυνδέστε πάντα την ηλεκτρική παροχή προτού αφαιρέσετε ένα φως, ένα σύνδεσμο καλωδίων ή ένα καλώδιο επέκτασης.

Αποσυνδέστε τη συσκευή, βγάλτε το φως από την πρίζα και ελέγξτε το καλώδιο παροχής για ζημιές ή για ενδείξεις παλαιότητας προτού τυλίξετε το καλώδιο για αποθήκευση. Ένα καλώδιο που παρουσιάζει ζημιές δεν επιτρέπεται να επισκευάζεται, πρέπει να αντικαθίσταται με καινούργιο καλώδιο.

Τυλίγετε το καλώδιο πάντα προσεκτικά και αποφεύγετε το τσάκισμα του καλώδιου.

Συνδέστε τη συσκευή μόνο σε εναλλασσόμενη τάση που αναφέρεται στην πινακίδα τύπου.

Δεν επιτρέπεται σε καμία περίπτωση να συνδέεται αγωγός γείωσης οπουδήποτε πάνω στη συσκευή.

Αν κατά τη σύνδεση του φως η συσκευή ξεκινά ξαφνικά, αναθέστε τον έλεγχο της συσκευής στο Σέρβις GARDENA.

**ΚΙΝΔΥΝΟΣ!** Αυτό το προϊόν δημιουργεί ηλεκτρομαγνητικό πεδίο κατά τη λειτουργία. Αυτό το πεδίο μπορεί υπό ορισμένες συνθήκες να επηρεάσει τη λειτουργία ενεργητικών ή παθητικών ιατρικών εμφυτευμάτων. Για να αποκλειστεί ο κίνδυνος καταστάσεων που μπορούν να καταλήξουν σε σοβαρούς ή θανάσιμους τραυματισμούς, τα άτομα που φέρουν ιατρικό εμφύτευμα πρέπει να συμβουλευτούν το ιατρό τους ή τον κατασκευαστή του εμφυτεύματος προτού χρησιμοποιήσουν το μηχάνημα.

#### Καλώδια

Χρησιμοποιείτε καλώδια επέκτασης μόνο σύμφωνα με το HD 516.

→ Ρωτήστε τον ηλεκτρολόγο σας.

#### Ατομική ασφάλεια

Να φοράτε πάντα κατάλληλα ρούχα, προστατευτικά γάντια και σταθερά υποδήματα.

Αποφύγετε την επαφή με το λάδι της αλυσίδας, ιδιαίτερα αν έχετε αλλεργία σε αυτό.

Ελέγχετε τις περιοχές όπου πρόκειται να χρησιμοποιηθεί η συσκευή, και απομακρύνετε όλα τα σύρματα και άλλα ξένα αντικείμενα.

Όλες οι εργασίες ρύθμισης (κλίση κεφαλής κοπής, αλλαγή μήκους τηλεσκοπικού σωλήνα) πρέπει να γίνονται μόνο εφόσον είναι εφαρμοσμένο το προστατευτικό κάλυμμα και η συσκευή δεν επιτρέπεται να τοποθετηθεί στο ξίφος.

**Εικ. S1:** Κρατάτε τη συσκευή πάντα σωστά στις δύο χειρολαβές  και .

Πριν από τη χρήση και μετά από διαπίστωση ισχυρού κραδασμού πρέπει η μηχανή να υποστεί έλεγχο σχετικά με ενδείξεις φθοράς ή βλάβης. Αν χρειάζεται, εκτελέστε τις αντίστοιχες εργασίες επισκευής.

Μην προσπαθήσετε ποτέ να εργαστείτε με ατελή συσκευή, ή με συσκευή που έχει υποστεί αναρμόδιες τροποποιήσεις.

#### Χρήση και φροντίδα ηλεκτρικών εργαλείων

Πρέπει να γνωρίζετε πώς να απενεργοποιείτε τη συσκευή σε περίπτωση έκτακτης ανάγκης.

Μην κρατάτε ποτέ τη συσκευή από έναν προστατευτικό εξοπλισμό.

Μην χρησιμοποιείτε τη συσκευή εάν έχουν βλάβη οι προστατευτικοί εξοπλισμοί (προστατευτικό κάλυμμα, σύστημα γρήγορου σταματήματος μαχαιριού).

Κατά τη διάρκεια χρήσης της συσκευής δεν επιτρέπεται σε καμία περίπτωση η χρήση σκάλας.

Βγάλτε το ηλεκτρικό φίς:

– προτού η συσκευή μείνει χωρίς επίβλεψη,

– πριν από την αφαίρεση μπλοκαρίσματος,

– προτού ελεγχθεί ή καθαριστεί η συσκευή ή όταν γίνονται εργασίες πάνω σε αυτή,

– εάν συναντήσετε εμπόδιο. Η συσκευή επιτρέπεται να χρησιμοποιηθεί πάλι, μόνο εφόσον διασφαλιστεί απόλυτα το γεγονός ότι η συνολική συσκευή βρίσκεται σε ασφαλή κατάσταση λειτουργίας,

– εάν η συσκευή αρχίσει να εμφανίζει ασυνήθιστες δυνατές δονήσεις.

Σε αυτή την περίπτωση πρέπει να ελέγχεται αμέσως. Η υπερβολική δόνηση μπορεί να προκαλέσει τραυματισμούς.

– προτού παραδώσετε τη συσκευή σε ένα άλλο άτομο.

Η συσκευή πρέπει να χρησιμοποιείται μόνο σε θερμοκρασίες μεταξύ 0 °C και 40 °C.

## Συντήρηση και αποθήκευση



### ΚΙΝΔΥΝΟΣ ΤΡΑΥΜΑΤΙΣΜΟΥ!

Μην έρχεστε σε επαφή με την αλυσίδα.

→ Στο τέλος της εργασίας ή κατά τη διακοπή της εργασίας τοποθετείτε το προστατευτικό κάλυμμα.

Όλα τα παξιμάδια, τα μπουλόνια και όλες οι βίδες πρέπει να βιδωθούν σφιχτά, ώστε να διασφαλιστεί η ασφαλής κατάσταση λειτουργίας της συσκευής.

Αν η συσκευή έχει ζεσταθεί, αφήστε την να κρυώσει προτού την αποθηκεύσετε.

## 2. ΣΥΝΑΡΜΟΛΟΓΗΣΗ

Το πακέτο παράδοσης περιέχει τηλεσκοπικό αλυσοπρίονο, αλυσίδα, ξίφος, προστατευτικό κάλυμμα με εξαγωνικό κλειδί και οδηγίες χρήσης.



### ΚΙΝΔΥΝΟΣ! Πρόκληση σωματικής βλάβης!

Τραύμα κοπής εάν ενεργοποιηθεί αθέλητα η συσκευή.

→ Πριν τη συναρμολόγηση της συσκευής βεβαιωθείτε ότι το ηλεκτρικό φως έχει τραβηχτεί από την πρίζα, το προστατευτικό κάλυμμα ① έχει περαστεί πάνω στο ξίφος ② και η αρπάγη ③ είναι κλειστή [Εικ. Α1].

### Συναρμολόγηση τηλεσκοπικού σωλήνα [Εικ. Α2/Α3]:

1. Σπρώχνετε τον τηλεσκοπικό σωλήνα ④ έως το σημείο αναστολής στη μονάδα μοτέρ ⑤. Κατά την εργασία αυτή θα πρέπει οι δύο σημάνσεις M να είναι η μία απέναντι στην άλλη.
2. Βιδώνετε σφιχτά το γκριζό παξιμάδι ⑥.

### Συναρμολόγηση ζώνης μεταφοράς [Εικ. Α4]:



### ΠΡΟΣΟΧΗ!

Πρέπει να χρησιμοποιείτε τη συνημμένη ζώνη μεταφοράς.

1. Ανοίγετε τον αμφιδέτη ζώνης ⑦, τον εμπλέκετε γύρω από τη ράβδο και τον βιδώνετε σφιχτά με τη βίδα ⑧.
2. Κρεμάτε το γάντζο ⑨ της ζώνης μεταφοράς στον αμφιδέτη ζώνης ⑦.
3. Ρυθμίζετε τη ζώνη στο επιθυμητό μήκος με τη βοήθεια του ταχυσύνδεσμου.

## 3. ΕΓΚΑΤΑΣΤΑΣΗ

### Θέση σε λειτουργία [Εικ. Α1]:



### ΚΙΝΔΥΝΟΣ! Πρόκληση σωματικής βλάβης!

Τραύμα κοπής εάν ενεργοποιηθεί αθέλητα η συσκευή.

→ Πριν τη θέση σε λειτουργία της συσκευής βεβαιωθείτε ότι το ηλεκτρικό φως έχει τραβηχτεί από την πρίζα, το προστατευτικό κάλυμμα ① έχει περαστεί πάνω στο ξίφος ② και η αρπάγη ③ είναι κλειστή.

### Πλήρωση λαδιού αλυσίδας [Εικ. Ι1]:



### ΚΙΝΔΥΝΟΣ! Πρόκληση σωματικής βλάβης!

Κίνδυνος σωματικού τραυματισμού εξαιτίας της αλυσίδας, εάν η αλυσίδα πάνω στο ξίφος δεν λιπανθεί επαρκώς.

→ Πριν από κάθε χρήση ελέγχετε, εάν το λάδι αλυσίδας τροφοδοτείται σε επαρκή ποσότητα.

Συνιστούμε κωδ. 6006 GARDENA λάδι ή ισοτίμο λάδι αλυσίδας από το εξειδικευμένο εμπόριο.

1. Ξεβιδώνετε καπάκι δοχείου λαδιού ⑩.
2. Συμπληρώνετε λάδι αλυσίδας στο στόμιο πλήρωσης ⑪ έως ότου πληρωθεί πλήρως το γυαλί οπτικού ελέγχου ⑫ με λάδι.
3. Βιδώνετε πάλι το καπάκι δοχείου λαδιού ⑩.

Σε περίπτωση που χυθεί λάδι πάνω στη συσκευή, πρέπει να το καθαρίσετε σχολαστικά.

### Έλεγχος συστήματος λίπανσης:

→ Ευθυγραμμίζετε το ξίφος ② με απόσταση περίπου 20 cm πάνω σε ξύλινη επιφάνεια ανοιχτού χρώματος. Μετά από λειτουργία της συσκευής για ένα λεπτό πρέπει η επιφάνεια να παρουσιάζει εμφανή ίχνη λαδιού.

Δεν επιτρέπεται σε καμία περίπτωση το ξίφος να έρθει σε επαφή με άμμο ή με το έδαφος, διότι αυτό προκαλεί αυξημένη φθορά της αλυσίδας!

## 4. ΧΕΙΡΙΣΜΟΣ



### ΚΙΝΔΥΝΟΣ! Πρόκληση σωματικής βλάβης!

Τραύμα κοπής εάν ενεργοποιηθεί αθέλητα η συσκευή.

→ Πριν τη σύνδεση, τη ρύθμιση ή τη μεταφορά της συσκευής βγάλτε το ηλεκτρικό φως από την πρίζα και ωθήστε το προστατευτικό κάλυμμα ① πάνω στο ξίφος ② και κλείστε τις αρπάγες ③ [Εικ. Α1].

### Σύνδεση τηλεσκοπικού αλυσοπρίονου [Εικ. Ο1]:



### ΚΙΝΔΥΝΟΣ! Ηλεκτροπληξία!

Πρόκληση ζημιάς στο καλώδιο σύνδεσης ⑭, όταν το καλώδιο επέκτασης ⑮ δεν τοποθετηθεί μέσα στο ανακουφιστικό καταπόνησης καλωδίου ⑯.

→ Πριν τη χρήση εισάγετε το καλώδιο επέκτασης ⑮ μέσα στο ανακουφιστικό καταπόνησης καλωδίου ⑯.

→ Κατά τη σύνδεση μην κρατάτε τη συσκευή από το προστατευτικό κάλυμμα ①.

1. Τοποθετήστε το καλώδιο επέκτασης ⑮ με μια θηλιά μέσα στο ανακουφιστικό καταπόνησης καλωδίου ⑯ και σφίξτε το.
2. Εισάγετε το φως ⑳ της συσκευής μέσα στο σύνδεσμο ㉑ του καλωδίου επέκτασης.
3. Βάλτε το καλώδιο επέκτασης ⑮ σε μια ηλεκτρική πρίζα 230 V.

### Θέσεις εργασίας [Εικ. Ο5]:

Η συσκευή μπορεί να λειτουργεί σε 2 θέσεις εργασίας (Πάνω/Κάτω). Για καθαρή γωνία κοπής θα πρέπει τα χοντρά κλαδιά να κλαδεύονται σε 2 βήματα (όπως φαίνεται στις εικόνες).

- [Εικ. Ο2]: Πάνω (χοντρά κλαδιά): 1. Πριονίζετε το κλαδί από κάτω το πολύ έως 1/3 της διαμέτρου (η αλυσίδα ωθείται στο πρόσθιο σημείο αναστολής A).
- [Εικ. Ο3]: Πάνω (χοντρά κλαδιά): 2. Πριονίζετε τελείως το κλαδί από πάνω (η αλυσίδα τραβιέται στο οπίσθιο σημείο αναστολής B).
- [Εικ. Ο4]: Κάτω: Πριονίζετε πλήρως από πάνω (η αλυσίδα τραβιέται στο οπίσθιο σημείο αναστολής B).

### Εκκίνηση τηλεσκοπικού αλυσοπρίονου [Εικ. Α1/Ο6]:



### ΚΙΝΔΥΝΟΣ! Πρόκληση σωματικής βλάβης!

Κίνδυνος τραυματισμού, αν κατά την απελευθέρωση του πλήκτρου εκκίνησης η συσκευή δεν απενεργοποιείται!

→ Δεν επιτρέπεται ποτέ να βραχυκυκλώνετε προστατευτικούς εξοπλισμούς (π.χ. με διασύνδεση της ασφάλειας ενεργοποίησης ⑩ ή/και του πλήκτρου εκκίνησης) ⑩ στη χειρολαβή).

Πριν από την έναρξη εργασίας πρέπει να έχουν ελεγχθεί οι ακόλουθες προϋποθέσεις:

- Έχει συμπληρωθεί επαρκές λάδι αλυσίδας και έχει ελεγχθεί το σύστημα λίπανσης (βλέπε 3. ΕΓΚΑΤΑΣΤΑΣΗ).
- Η αλυσίδα είναι τεντωμένη (βλέπε 5. ΣΥΝΤΗΡΗΣΗ).

### Εκκίνηση:

Η συσκευή διαθέτει ασφάλεια ενεργοποίησης ⑩ έναντι ακούσιας ενεργοποίησης.

1. Ανοίγετε την αρπάγη ③ του προστατευτικού καλύμματος ① και βγάλτε το ξίφος ②.
2. Να κρατάτε τη συσκευή με το ένα χέρι στον τηλεσκοπικό σωλήνα και με το άλλο στη χειρολαβή ㉑.
3. Σπρώχνετε την ασφάλεια ενεργοποίησης ⑩ προς τα εμπρός και μετά πατάτε το πλήκτρο εκκίνησης ⑩.  
Η συσκευή ξεκινά να λειτουργεί.
4. Απελευθερώνετε την ασφάλεια ενεργοποίησης ⑩.

### Διακοπή:

1. Απελευθερώνετε το πλήκτρο εκκίνησης ⑩.
2. Σπρώχνετε το προστατευτικό κάλυμμα ① στο ξίφος ② και το κλείνετε έως ότου κλείσει η αρπάγη ③.

### Κλίση μονάδας μοτέρ [Εικ. 07]:

Για κοπή ψηλά και χαμηλά μπορεί η μονάδα μοτέρ ⑤ να ρυθμιστεί σε βήματα 15° σε κλίση από 60° έως - 60°.

1. Κρατάτε πατημένο το πλήκτρο ⑩.
2. Ρυθμίζετε τη μονάδα μοτέρ ⑤ στην επιθυμητή κατεύθυνση κλίσης.
3. Απελευθερώνετε το πορτοκαλί πλήκτρο ⑦ και αφήνετε τη μονάδα μοτέρ ⑤ να ασφαλίσει.

### Επέκταση τηλεσκοπικού σωλήνα [Εικ. 08]:

Για κοπή ψηλά και χαμηλά ο τηλεσκοπικός σωλήνας ④ μπορεί να επεκταθεί αδιαβάθμιτα έως και 45 cm.

1. Λασκάρετε το πορτοκαλί παξιμάδι ⑩.
2. Επεκτείνετε τον τηλεσκοπικό σωλήνα ④ στο επιθυμητό μήκος.
3. Βιδώνετε ξανά σφικτά το πορτοκαλί παξιμάδι ⑩.

## 5. ΣΥΝΤΗΡΗΣΗ

### Καθάρισμα τηλεσκοπικού αλυσοπρίονου [Εικ. A1]:



**ΚΙΝΔΥΝΟΣ! Πρόκληση σωματικής βλάβης!**

Τραύμα κοπής εάν ενεργοποιηθεί αθέλητα η συσκευή.

→ Πριν τη συντήρηση της συσκευής βεβαιωθείτε ότι το ηλεκτρικό φως έχει τραβηχτεί από την πρίζα, το προστατευτικό κάλυμμα ① έχει περαστεί πάνω στο ξίφος ② και η αρπάγη ③ είναι κλειστή.



**ΚΙΝΔΥΝΟΣ! Ηλεκτροπληξία!**

Κίνδυνος τραυματισμού και πρόκλησης ζημίας στο προϊόν.

→ Μην καθαρίζετε το προϊόν με νερό ή ριπή νερού (ιδίως ριπή νερού υψηλής πίεσης).  
→ Μην χρησιμοποιείτε χημικά προϊόντα, συμπεριλαμβανομένης της βενζίνης ή διαλυτών. Ορισμένα από αυτά τα προϊόντα μπορούν να καταστρέψουν σημαντικά πλαστικά εξαρτήματα.

1. Καθαρίζετε τη συσκευή με ένα νωπό πανί.
2. Καθαρίζετε τη σχισμή αερισμού με μια μαλακή βούρτσα (όχι με κατσαβίδι).
3. Το ξίφος ② το καθαρίζετε εν ανάγκη με μία βούρτσα.

### Αντικατάσταση αλυσίδας [Εικ. M1/M2]:



**ΚΙΝΔΥΝΟΣ! Πρόκληση σωματικής βλάβης!**

Τραύμα κοπής εξαιτίας της αλυσίδας.

→ Κατά την αντικατάσταση της αλυσίδας χρησιμοποιείτε προστατευτικά γάντια.

Εάν μειώνεται αισθητά η αποδοτικότητα κοπής (αλυσίδα στομωμένη), πρέπει να αντικατασταθεί. Το εξαγωνικό κλειδί για τις βίδες ② βρίσκεται στο προστατευτικό κάλυμμα ①.

Επιτρέπεται μόνο η χρήση γνήσιας GARDENA ανταλλακτικής αλυσίδας και ξίφους κωδ. 4048 ή της ανταλλακτικής αλυσίδας κωδ. 4049.

1. Ανοίγετε το κούμπωμα ② και βγάξετε το καπάκι ②.
2. Αφαιρείτε το ξίφος ② με την αλυσίδα και λύνετε την παλιά αλυσίδα από το ξίφος.
3. Καθαρίζετε μονάδα μοτέρ ⑤, ξίφος ② και καπάκι ②. Κατά το καθαρίσμα προσέχετε ιδιαίτερα τα ελαστικά στεγανωτικά στο πλαίσιο και στο καπάκι.
4. Περνάτε νέα αλυσίδα πέραν του πρόσθιου σημείου αναστολής ④ του ξίφους ② και προσέχετε τη φορά περιστροφής της αλυσίδας και ότι το πρόσθιο σημείο αναστολής ④ δείχνει προς τα επάνω.
5. Τοποθετείτε το ξίφος ② στη μονάδα μοτέρ ⑤ έτσι ώστε το μπουλόνι ② να οδηγηθεί μέσα από το ξίφος ② και η αλυσίδα περάσει γύρω από το κινητήριο πινιόν.
6. Τοποθετείτε το καπάκι ② (προσέχετε το ελαστικό στεγανωτικό) και κλείνετε το κούμπωμα ②.
7. Τεντώνετε την αλυσίδα.

### Τέντωμα αλυσίδας [Εικ. M3/M4]:



**ΚΙΝΔΥΝΟΣ ΕΓΚΑΥΜΑΤΟΣ!**

Μία παρατεντωμένη αλυσίδα μπορεί να προκαλέσει υπερφόρτωση του μοτέρ και βλάβες ή σπάσιμο της αλυσίδας, αντίθετα μία πολύ χαλαρή αλυσίδα μπορεί να προκαλέσει πέταγμα της αλυσίδας από τον οδηγό. Μία σωστά τεντωμένη αλυσίδα προσφέρει τις καλύτερες ιδιότητες κλαδέματος και επιμηκύνει τη διάρκεια ζωής. Για αυτό το λόγο ελέγχετε τακτικά την ένταση, διότι κατά τη χρήση μπορεί να προκληθεί διαστολή του μήκους αλυσίδας (ιδιαίτερα όταν η αλυσίδα είναι νέα, πρέπει κατά την πρώτη συναρμολόγηση να ελεγχθεί η ένταση αλυσίδας, αφού λειτουργήσει για μερικά λεπτά το αλυσοπρίονο).

→ Μην τεντώνετε όμως την αλυσίδα αμέσως μετά από τη χρήση, αλλά περιμένετε έως ότου κρυώσει.

1. Σηκώνετε την αλυσίδα ② στο κέντρο του ξίφους από το ξίφος ②. Το διάκενο πρέπει να ανέρχεται περίπου σε 2 – 3 mm.
2. Στρέφετε τη ρυθμιστική βίδα ⑦ δεξιόστροφα, εάν η ένταση αλυσίδας είναι πολύ μικρή, στρέφετε τη ρυθμιστική βίδα ⑦ αριστερόστροφα εάν η ένταση αλυσίδας είναι πολύ ισχυρή.
3. Ενεργοποιείτε τη συσκευή περίπου για 10 δευτερόλεπτα.
4. Ελέγχετε εκ νέου την ένταση αλυσίδας και εν ανάγκη ρυθμίζετε πάλι.

## 6. ΑΠΟΘΗΚΕΥΣΗ

### Θέση εκτός λειτουργίας [Εικ. A1]:

Το προϊόν πρέπει να φυλάσσεται σε μέρος στο οποίο δεν έχουν πρόσβαση παιδιά.

1. Βγάλετε το ηλεκτρικό φως.
2. Καθαρίζετε τη συσκευή (βλέπε 5. ΣΥΝΤΗΡΗΣΗ) και σπρώχνετε το προστατευτικό κάλυμμα ① στο ξίφος ② και το κλείνετε, έως ότου κλείσει η αρπάγη ③.
3. Αποθηκεύετε τη συσκευή σε χώρο χωρίς υγρασία και παγετούς.

## 7. ΑΝΤΙΜΕΤΩΠΙΣΗ ΣΦΑΛΜΑΤΩΝ



**ΚΙΝΔΥΝΟΣ! Πρόκληση σωματικής βλάβης!**

Τραύμα κοπής εάν ενεργοποιηθεί αθέλητα η συσκευή.

→ Πριν την αντιμετώπιση βλαβών της συσκευής βεβαιωθείτε ότι το ηλεκτρικό φως έχει τραβηχτεί από την πρίζα, το προστατευτικό κάλυμμα ① έχει περαστεί πάνω στο ξίφος ② και η αρπάγη ③ είναι κλειστή [Εικ. A1].

| Πρόβλημα                             | Αιτία   | Αντιμετώπιση   |
|--------------------------------------|---|--|
| Η συσκευή δεν ξεκινά                 | Το καλώδιο επέκτασης δεν έχει συνδεθεί ή παρουσιάζει ζημιά. | → Εισάγετε το καλώδιο επέκτασης ή ενδεχομένως αντικαταστήστε το.   |
|                                      | Αλυσίδα μπλοκάρει.  | → Απομακρύνετε εμπλοκή.  |
| Η συσκευή δεν απενεργοποιείται πλέον | Μπλοκάρει το πλήκτρο εκκίνησης.                             | → Βγάλετε το ηλεκτρικό φως και απελευθερώστε το πλήκτρο εκκίνησης. |
| Μη καθαρή εικόνα κοπής               | Αλυσίδα στομωμένη ή με βλάβη.                               | → Αντικατάσταση αλυσίδας.  |



**ΥΠΟΔΕΙΞΗ:** Για άλλες βλάβες απευθυνθείτε στο κέντρο σέρβις της εταιρείας GARDENA. Επισκευές επιτρέπεται να εκτελούνται μόνο από τα κέντρα σέρβις της εταιρείας GARDENA καθώς και από εξειδικευμένους αντιπροσώπους εξουσιοδοτημένους από την εταιρεία GARDENA.

## 8. ΤΕΧΝΙΚΑ ΧΑΡΑΚΤΗΡΙΣΤΙΚΑ

| Τηλεσκοπικό αλυσοπρίονο                              | Μονάδα | Τιμή (Κωδ. 8868) |
|--|--------|------------------|
| Ισχύς κατανάλωσης μοτέρ                              | W      | 720              |
| Τάση δικτύου / Συχνότητα δικτύου                     | V / Hz | 230 / 50         |
| Ταχύτητα αλυσίδας                                    | m/s    | 13               |
| Μήκος ξίφους   | cm     | 20               |
| Τύπος αλυσίδας                                       | px     | 90               |
| Περιεκτικότητα δοχείου λαδιού                        | ml     | 100              |
| Πεδίο μεγέθυνση του τηλεσκοπικού σωλήνα              | cm     | 0 – 45           |
| Βάρος (περ.)   | kg     | 3,9              |
| Στάθμη ηχητικής πίεσης L <sub>PA</sub> <sup>1)</sup> | dB (A) | 89               |
| Αβεβαιότητα K <sub>PA</sub>                          |        | 3,0              |

| Τηλεσκοπικό αλυσσπρίονο                                      | Μονάδα           | Τιμή (Κωδ. 8868) |
|--|------------------|------------------|
| Στάθμη ηχητικής ισχύος $L_{WA}^{1)}$<br>Αβεβαιότητα $k_{WA}$ | dB (A)           | 102<br>3,0       |
| Ταλάντωση χεριού και<br>βραχίονα $a_{vhw}^{2)}$              | m/s <sup>2</sup> | 1,5 ± 1,5        |

Μέθοδος μέτρησης κατά το πρότυπο: <sup>1)</sup> DIN EN ISO 22868 <sup>2)</sup> DIN EN ISO 22867



**ΥΠΟΔΕΙΞΗ:** Η αναφερόμενη τιμή εκπομπής κραδασμών προσδιορίστηκε σύμφωνα με την πρότυπη μέθοδο ελέγχου και μπορεί να χρησιμοποιηθεί για τη σύγκριση ηλεκτρικών εργαλείων μεταξύ τους. Αυτή η τιμή μπορεί να χρησιμοποιηθεί επίσης για την προσωρινή αξιολόγηση της έκθεσης. Η τιμή εκπομπής κραδασμών μπορεί να διαφέρει κατά τη διάρκεια της πραγματικής χρήσης του ηλεκτρικού εργαλείου.

## 9. ΕΞΑΡΤΗΜΑΤΑ

|   |                                      |                  |
|---|--------------------------------------|------------------|
| <b>GARDENA</b> Λάδι αλυσσπρίονου              | Για τη λίπανση της αλυσίδας.         | <b>Κωδ. 6006</b> |
| <b>GARDENA</b> Ανταλλακτική αλυσίδα και ξίφος | Αλυσίδα και ξίφος για αντικατάσταση. | <b>Κωδ. 4048</b> |
| <b>GARDENA</b> ανταλλακτική αλυσίδα           | Ανταλλακτική αλυσίδα.                | <b>Κωδ. 4049</b> |

## 10. ΣΕΡΒΙΣ

Παρακαλούμε επικοινωνήστε με τη διεύθυνση στην πίσω σελίδα.

## 11. ΑΠΟΡΡΙΨΗ

(σύμφωνα με την οδηγία 2012/19/ΕΕ)



Το προϊόν δεν επιτρέπεται να απορρίπτεται στα κοινά οικιακά απορρίμματα. Πρέπει να απορρίπτεται σύμφωνα με τους ισχύοντες τοπικούς κανονισμούς προστασίας του περιβάλλοντος.

### ΣΗΜΑΝΤΙΚΟ!

→ Διαθέστε το προϊόν μέσω της υπηρεσίας ανακύκλωσης της περιοχής σας.





|    |   |                        |   |
|----|---|------------------------|---|
| de | <b>EU-Konformitätserklärung</b><br><b>Teleskop-Hochentaster</b>                       | <b>Art.-Nr.</b>        | Der Unterzeichnende bestätigt als Bevollmächtigter des Herstellers, der GARDENA Germany AB, PO Box 7454, S-103 92, Stockholm, Schweden, dass das (die) nachfolgend bezeichnete(n) Gerät(e) in der von uns in Verkehr gebrachten Ausführung die Anforderungen der harmonisierten EU-Richtlinien, EU-Sicherheitsstandards und produktspezifischen Standards erfüllt / erfüllen. Bei einer nicht mit uns abgestimmten Änderung des (der) Geräte(s) verliert diese Erklärung ihre Gültigkeit.<br>Konformitätsbewertungsverfahren nach 2000/14/EG Art. 14 Anhang V, Schall-Leistungspegel: gemessen / garantiert <sup>(1)</sup> .<br>Hinterlegte Dokumentation <sup>(2)</sup>   Benannte Stelle <sup>(3)</sup>   Anbringungsdatum der CE-Kennzeichnung: 2015   Ulm, den 12.05.2023                                   |
| en | <b>EC Declaration of Conformity</b><br><b>Pole-mounted pruner</b>                     | <b>Art. No.</b>        | The undersigned hereby certifies as the authorized representative of the manufacturer, GARDENA Germany AB, PO Box 7454, S-103 92, Stockholm, Sweden, that, when leaving our factory, the unit(s) indicated below is / are in accordance with the harmonised EU guidelines, EU standards of safety and product specific standards. This certificate becomes void if the unit(s) is / are modified without our approval.<br>Conformity Assessment procedure according to 2000/14/EC Art.14 Annex V, Noise level: measured / guaranteed <sup>(1)</sup> .<br>Deposited Documentation <sup>(2)</sup>   Notified body <sup>(3)</sup>   Year of CE marking: 2015   Ulm, 12/05/2023   |
| fr | <b>Déclaration de conformité CE</b><br><b>Élagueuse sur perche</b>                    | <b>Référence</b>       | Le soussigné déclare, en tant que mandataire du fabricant, la GARDENA Germany AB, PO Box 7454, S-103 92, Stockholm, Suède, qu'à la sortie de ses usines le matériel neuf désigné ci-dessous était conforme aux prescriptions des directives européennes-nes énoncées ci-après et conforme aux règles de sécurité et autres règles qui lui sont applicables dans le cadre de l'Union européenne. Toute modification portée sur ce(s) produit(s) sans l'accord express de notre part supprime la validité de ce certificat.<br>Procédure d'évaluation de la conformité: Selon 2000/14/CE art. 14 Annexe V, Puissance acoustique: mesurée / garantie <sup>(1)</sup> .<br>Documentation déposée <sup>(2)</sup>   Organisme notifié <sup>(3)</sup>   Année d'apposition du marquage CE: 2015   Fait à Ulm 12/05/2023 |
| bg | <b>ЕС-Декларация за съответствие</b><br><b>Телескопична кастрчка</b>                  | <b>№ на артикула</b>   | Долуподписаният удостоверява като пълномощник на производителя GARDENA Germany AB, PO Box 7454, S-103 92, Стокхолм, Швеция, че по-долу описаният(ите) уред(и) във варианта на изпълнение пуснат от нас на пазара изпълнява / изпълняват изискванията на хармонизираните ЕС-директиви, ЕС-норми за безопасност и специфичните норми за продукцията. В случай на промяна на уреда(ите), която не е съгласувана с нас, тази декларация губи своята валидност.<br>Процедура за оценка на съответствието съгласно 2000/14/ЕО, член 14, приложение V, Ниво на шум: измерено / гарантирано <sup>(1)</sup> .<br>Внесени документи <sup>(2)</sup>   Нотифициран орган <sup>(3)</sup>   Година на CE маркировка: 2015   Ulm, 12.05.2023г.   |
| cs | <b>EU prohlášení o shodě</b><br><b>Teleskopická vyvrtávací pilka</b>                  | <b>Č. Výrobku</b>      | Podpísaná osoba zplnomocnená výrobcem GARDENA Germany AB, PO Box 7454, S-103 92, Stockholm, Švédsko potvrdzuje, že v následujícím uvedený(-é) přístroj(-e) v provedení námi uvedeném na trh splňuje / splňují požadavky směrnice EU, bezpečnost-ních norem EU a norem specifických pro výrobek. V případě změny přístroje(-ů), která s námi nebyla dohodnuta, ztrácí toto prohlášení svou platnost.<br>Postup posouzení shody proveden podle nařízení 2000/14/ES, čl.14, příloha V, Hladina hluku: naměřená / zaručená <sup>(1)</sup> .<br>Uložená dokumentace <sup>(2)</sup>   Oznamovaný subjekt <sup>(3)</sup>   Rok označení CE: 2015   Ulm, 12.5.2023  |
| da | <b>EU-overensstemmelseserklæring</b><br><b>Teleskop-grensav til højtstående grene</b> | <b>Vare-nr.</b>        | Underskriveren bekræfter som fuldmægtig for producenten, GARDENA Germany AB, PO Box 7454, S-103 92, Stockholm, Sverige, at det (de) efterfølgende betegnede apparat(er) i den af os markedsførte udførelse opfylder kravene i de harmoniserede EU-direktiver, EU-sikkerhedsstandarder og produktspecifikke standarder. Foretages en ændring af apparatet / apparaterne, der ikke er aftalt med os, mister denne erklæring sin gyldighed.<br>Procedure for overensstemmelsesvurdering i henhold til 2000/14/EF art. 14 bilag V, Støjniveau: målt / garanteret <sup>(1)</sup> .<br>Deponeret dokumentation <sup>(2)</sup>   Bemyndiget organ <sup>(3)</sup>   År for CE-mærkning: 2015   Ulm, 12-05-2023  |
| el | <b>Δήλωση συμμόρφωσης ΕΕ</b><br><b>Τηλεσκοπικό αλυσοπρίονο</b>                        | <b>Αρ. είδους</b>      | Ο υπογεγραμμένος βεβαιώνει ως πληρεξούσιος του κατασκευαστή, της εταιρείας GARDENA Germany AB, Τ.Θ. 7454, S-103 92, Στοκχόλμη, Σουηδία, ότι η (οι) παρακάτω αναφερόμενη(ες) συσκευή(ές) στην έκδοση που τίθεται από εμάς σε κυκλοφορία πληροί/πληρούν τις απαιτήσεις των εναρμονισμένων οδηγιών της ΕΕ, προτύπων ασφαλείας της ΕΕ και των ειδικών για το προϊόν πρότυπων. Σε περίπτωση τροποποίησης της (των) συσκευή(ών) χωρίς προηγούμενη συνεννόηση με την εταιρεία μας παύει να ισχύει η δήλωση.<br>Διαδικασία αξιολόγησης της συμμόρφωσης σύμφωνα με το άρθρο 14 του παραρτήματος V της 2000/14/ΕΚ, Επίπεδο θορύβου: μετρούμενο / εγγυημένο <sup>(1)</sup> .<br>Κατατεθείσα τεκμηρίωση <sup>(2)</sup>   Κοινοποιημένος οργανισμός <sup>(3)</sup>   Έτος οήμανσης CE: 2015   Ulm, 2023-05-12                |
| es | <b>Declaración de conformidad de la UE</b><br><b>Sierra de pértiga telescópica</b>    | <b>N.º de artículo</b> | El firmante confirma, en calidad de apoderado del fabricante GARDENA Germany AB, PO Box 7454, S-103 92 Estocolmo (Suecia), que el / los aparato(s) mencionado(s) a continuación cumple(n), en la versión lanzada al mercado por nuestra empresa, los requisitos de las directivas de la UE armonizadas, los estándares de seguridad de la UE y los estándares específicos del producto. La presente declaración perderá su validez si se modifica(n) el / los aparato(s) sin previa aprobación por nuestra parte.<br>Procedimiento de evaluación de la conformidad según la norma 2000/14/CE Art. 14 Anexo V, Nivel sonoro: medido/garantizado <sup>(1)</sup> .<br>Documentación depositada <sup>(2)</sup>   Organismo notificado <sup>(3)</sup>   Año de marcado CE: 2015   Ulm (Alemania), 12-05-2023         |
| et | <b>EU-vaatimustenmukaisuusvakuutus</b><br><b>Teleskoop-kõrglõikur</b>                 | <b>Tootenr</b>         | Allakirjutajan kinnitab tootja, GARDENA Germany AB, PO Box 7454, S-103 92, Stockholm, Roots, poolt volitatud isikuna, et järgnevalt nimetatud seade (seadmed) täidab (täidavad) meie poolt turule toodud versiooni kujul harmoneeritud EL-i direktiivide, EL-i ohutusstandardite ja tootepõhiste standardite nõudeid. Seadmel (seadmetel) meiega kooskõlastamata muudatuse tegemise korral kaotab käesolev deklaratsioon oma kehtivuse.<br>Vastavushindamismenetlus vastavalt 2000/14/EÜ artiklile 14 V lisa, Müratase: mõõdetud / garanteeritud <sup>(1)</sup> .<br>Talletatud dokumentatsioon <sup>(2)</sup>   Teavitatud asutus <sup>(3)</sup>   CE-märgise aasta: 2015   Ulm, 2023-05-12  |
| fi | <b>EY-vaatimustenmukaisuusvakuutus</b><br><b>Teleskoopivarrel-linen raivaussaha</b>   | <b>Tuote-numero</b>    | Allakirjittanut vahvistaa valmistajan, GARDENA Germany AB, PO Box 7454, S-103 92, Tukholma, Ruotsi, valtuuttamana henkilönä, että seuraava laite täyttää / seuraavat laitteet täyttävät meidän toimittamassa mallissa yhdenmukaistettujen EU-direktiivien, EU-turvallisuusmääräysten ja tuotekohtaisen standardien vaatimukset. Laitteen / laitteiden muutoksissa, joista ei ole sovittu meidän kanssamme, menettää tämä selvitys voimassaolonsa.<br>Vaatimustenmukaisuuden arviointi direktiivin 2000/14/EY 14 artiklan liitteen V mukaisesti, Äänitaso: mitattu / taattu <sup>(1)</sup> .<br>Dokumentointi <sup>(2)</sup>   Ilmoitettu laitos <sup>(3)</sup>   CE-merkinnän vuosi: 2015   Ulm, 12.5.2023  |
| hr | <b>EU izjava o sukladnosti</b><br><b>Teleskopska pila</b>                             | <b>Kat. br.</b>        | Dolje potpisani kao opunomoćenik proizvođača, tvrtke GARDENA Germany AB, PO Box 7454, S-103 92, Stockholm, Švedska, potvrđujemo da nize navedeni uređaj(i) odgovarajuće izvedbe koji / koje smo iznijeli na tržište ispunjavaju kriterije usklađenih direktiva EU i sigurnosnih standarda EU kao i standarda koji se tiču proizvoda. Ova izjava gubi valjanost u slučaju izmjena uređaja koje nisu prethodno ugovorene s nama.<br>Postupak procjene sukladnosti prema sa Direktivom 2000/14/EC čl.14 Dodatkom V, Razina buke: izmjerena / garantirana <sup>(1)</sup> .<br>Prikupljena dokumentacija <sup>(2)</sup>   Prijavljeno tijelo <sup>(3)</sup>   Godina CE oznake: 2015   Ulm, 12.05.2023.  |
| hu | <b>EU megfelelőségi nyilatkozat</b><br><b>Teleszkópos magassági ágvágó</b>            | <b>Cikksz.</b>         | Az alulírott, a GARDENA Germany AB, Pf. 7454, S-103 92, Stockholm, Svédország megbízotti minőségében megerősíti, hogy az általunk alábbi kivitelben forgalomba hozott, lent nevezett eszköz(ök) megfelel(nek) az uniós irányelvekkel összhangba hozott nemzeti előírások követelményeinek, az EU biztonsági szabványainak és a konkrét termékre vonatkozó szabványoknak. Az eszköz(ök)nek velünk nem egyeztetett módosítása esetén ez a nyilatkozat érvényét veszti.<br>Megfelelőségértékelési eljárás a 2000/14/EK irányelv 14. cikkének V. függeléke szerint, Zajszint: mért / garantált <sup>(1)</sup> .<br>Benyújtott dokumentáció <sup>(2)</sup>   Bejelentett szervezet <sup>(3)</sup>   A CE-jelzés éve: 2015   Ulm, 2023-05-12  |
| it | <b>Dichiarazione di conformità UE</b><br><b>Potatore telescopico</b>                  | <b>Art. n.</b>         | Il sottoscritto, in quanto soggetto autorizzato dal produttore, GARDENA Germany AB, PO Box 7454, S-103 92, Stoccolma, Svezia, dichiara che l'apparecchio/gli apparecchi di seguito denominato / i, nella versione da noi immessa in commercio, soddisfa / no i requisiti delle direttive UE armonizzate, degli standard di sicurezza europei e degli standard specifici per il prodotto. La presente dichiarazione perde di validità in caso di modifica dell'apparecchio / degli apparecchi non concordata con noi.<br>Procedura di valutazione della conformità ai sensi dell'art. 14 2000/14/CE, Allegato V, Livello di rumorosità: misurato / garantito <sup>(1)</sup> .<br>Documentazione depositata <sup>(2)</sup>   Organismo notificato <sup>(3)</sup>   Anno di marcatura CE: 2015   Ulm, 2023-05-12   |
| lt | <b>ES atitikties deklaracija</b><br><b>Teleskopinė aukštąjovė</b>                     | <b>Straipsnio nr.</b>  | Pasirašantis, kaip gamintojo, GARDENA Germany AB, PO Box 7454, S-103 92, Stokholmas, Švedija, įgaliojatis atstovas patvirtina, kad žemiau nurodyto(-ų) prietaiso(-ų) modeliai, kurie buvo pagaminti mūsų gamyklose, atitinka darniausias ES direktyvas, ES saugumo standartus ir specifinius gaminių standartus. Atlikus bet kokį prietaiso(-ų) pakeitimą, kuris nėra suderintas su mumis, ši deklaracija praranda galiojimą.<br>Atitikties vertinimo procedūra pagal 2000/14/EB direktyvos 14 straipsnio V priedą, Triukšmo lygis: išmatuotas / garantuojamas <sup>(1)</sup> .<br>Pridėta dokumentacija <sup>(2)</sup>   Notifikuotoji įstaiga <sup>(3)</sup>   CE žymėjimo metai: 2015   Ulm, 2023-05-12  |
| lv | <b>ES atbilstības deklarācija</b><br><b>Teleskopiskais zargriezis</b>                 | <b>Izstr. nr.</b>      | Zemā parakstījusies persona kā ražotāja, uzņēmuma GARDENA Germany AB, PO Box 7454, S-103 92, Stokholma, Zviedrija, pilnvarotais pārstāvis apstiprina, ka tālāk norādītā(-s) ierīcē(-s) izpildījumā, kādā mēs to (tās) esam laidūši tirgū, atbilst saskaņota(-)jām ES direktīvām, ES drošības standartiem un konkrētajam produktam noteiktajiem standartiem. Ierīcē(-s) veicot ar mums nesaskaņotas izmaiņas, šī deklarācija zaudē savu spēku.<br>Atbilstības novērtēšanas procedūra atbilstoši Direktīvas 2000/14/EK V pielikuma 14. punktam, Trokšņu līmenis: mērītais / garantētais <sup>(1)</sup> .<br>Dokumentācijas atrašanās vieta: 2015   Pilnvarotā iestāde <sup>(3)</sup>   CE marķējuma gads: 2015   Ulm, 12.05.2023.   |
| nl | <b>EU-conformiteitsverklaring</b><br><b>Telescopische stokzaag</b>                    | <b>Artikel nr.</b>     | De ondergetekende bevestigt als gevolmachtigde van de fabrikant, GARDENA Germany AB, PO Box 7454, S-103 92, Stockholm, Zweden, dat het / de onderstaand vermelde apparaat/apparaten in de door ons in de handel gebrachte uitvoering voldoet / voldoen aan de eisen van de geharmoniseerde EU-richtlijnen, EU-veiligheidsnormen en productspecifieke normen. Bij een niet met ons afgestemde verandering van het apparaat/de apparaten verliest deze verklaring haar geldigheid.<br>Overeenstemmingsbeoordelingsprocedure volgens 2000/14/EG Art.14 Bijlage V, Geluidsniveau: gemeten / gegarandeerd <sup>(1)</sup> .<br>Gedeponeerde documentatie <sup>(2)</sup>   Aangemelde instantie <sup>(3)</sup>   Jaar van CE-markering: 2015   Ulm, 12-05-2023   |



|    |   |  |
|----|---|--|
| no | <b>EF-samsvarserklæring</b>   | Undertegnede bekrefter herved, som autoriseret representant for produsenten, GARDENA Germany AB, PO Box 7454, S-103 92 Stockholm, Sverige, at enheten(e) angitt nedenfor er i samsvar med harmoniserte EU-retningslinjer, EU-standarder for sikkerhet og produktspesifikke standarder når de(n) forlater vår fabrikk. Denne bekreftelsen blir ugyldig hvis enheten(e) endres uten vårt samtykke. Prosedyre for samsvarsvurdering i henhold til 2000/14/EF art.14 vedlegg V, Støynivå: målt / garantert <sup>(1)</sup> . Deponert dokumentasjon <sup>(2)</sup>   Kontrollorgan <sup>(3)</sup>   CE-merkingsår: 2015   Ulm, 2023-05-12   |
|    | <b>Teleskop beskjæringssaks</b>                                       | <b>Art.nr.</b>   |
| pl | <b>Deklaracja zgodności UE</b>  | Niżej podpisany potwierdza jako upoważniony przedstawiciel producenta, spółki GARDENA Germany AB, PO Box 7454, S-103 92, Sztokholm, Szwecja, że określone poniżej urządzenie/-nia w wersji wprowadzonej przez nas do obrotu spełnia / -niają wymogi zharmonizowanych dyrektyw UE, norm bezpieczeństwa UE oraz norm dotyczących konkretnych produktów. Niniejsza deklaracja traci ważność w przypadku wprowadzenia niezgodnionych z nami zmian urządzenia / n. Procedura oceny zgodności zgodnie z dyrektywą 2000/14/WE, art. 14, załącznik V, Poziom hałasu: zmierzony / gwarantowany <sup>(1)</sup> . Zdeponowana dokumentacja <sup>(2)</sup>   Jednostka notyfikowana <sup>(3)</sup>   Rok oznakowania CE: 2015   Ulm, 2023-05-12                                  |
|    | <b>Pilarka łańcuchowa z trzonkiem teleskopowym</b>                    | <b>Nr artykułu</b>   |
| pt | <b>Declaração CE de Conformidade</b>                                  | O abaixo-assinado, na qualidade de representante do fabricante, GARDENA Germany AB, PO Box 7454, S-103 92, Stockholm, Schweden, confirma que o(s) aparelho(s) a seguir designado(s) no modelo lançado por nós no mercado cumpre / cumprem os requisitos das diretivas UE harmonizadas, as normas de segurança UE e as normas específicas para estes produtos. Esta declaração perde a sua validade se forem realizadas alterações no(s) aparelho(s) sem o nosso consentimento. Procedimento de avaliação da conformidade de acordo com a diretiva 2000/14/CE, Artigo 14.º, Anexo V, Nível de ruído: medido / garantido <sup>(1)</sup> . Documentação depositada <sup>(2)</sup>   Organismo notificado <sup>(3)</sup>   Ano de marcação CE: 2015   Ulm, 12/05/2023    |
|    | <b>Serra telescópica para poda em altura</b>                          | <b>Artigo n.º</b>  |
| ro | <b>Declarație de conformitate UE</b>                                  | Semnatarul, în calitatea sa de împuternicit al producătorului GARDENA Germany AB, PO Box 7454, S-103 92, Stockholm, Suedia, confirmă că aparatul (aparatele) descrie în cele ce urmează, în execuția pusă de noi pe piață îndeplinește (îndeplinesc) cerințele directivelor armonizate UE, ale standardelor de siguranță UE și ale standardelor specifice produsului. În cazul modificării fără aprobarea noastră prealabilă a aparatului (aparateelor), această declarație își pierde valabilitatea. Procedura de evaluare a conformității în conformitate cu 2000/14/CE Art.14 Anexa V, Nivelul de zgomot: măsurat / garantat <sup>(1)</sup> . Documentație depusă <sup>(2)</sup>   Organism notificat <sup>(3)</sup>   Anul marcatului CE: 2015   Ulm, 2023-05-12 |
|    | <b>Foarfeca telescopică pentru rărirea crengilor copacilor înalți</b> | <b>Art. nr.</b>  |
| ru | <b>Декларация соответствия ЕС</b>                                     | Нижеподписавшийся официальный представитель компании GARDENA Germany AB, PO Box 7454, S-103 92, г. Стокгольм, Швеция, настоящим удостоверяет, что в момент отгрузки с завода указанные ниже изделия соответствуют согласованным директивам ЕС, стандартам безопасности ЕС и стандартам для конкретного изделия. Данный сертификат аннулируется в случае модификации изделия без нашего разрешения. Процедура оценки соответствия согласно 2000/14/ЕС Art.14, приложение V, Уровень шума: измеренный / гарантированный <sup>(1)</sup> . Размещенная документация <sup>(2)</sup>   Надзорный орган <sup>(3)</sup>   Год маркировки CE: 2015   Ulm, 2023-05-12  |
|    | <b>Высоторез телескопический</b>                                      | <b>Арт. №</b>  |
| sk | <b>EÚ vyhlásenie o zhode</b>  | Dolu podpísaný potvrdzuje, ako splnomocnený zástupca výrobcu, GARDENA Germany AB, PO Box 7454, S-103 92, Štokholm, Švédsko, že ďalej označené zariadenie / a vo vyhotovení uvedenom na trh spĺňa / jú požiadavky harmonizovaných smerníc EÚ, bezpečnostných štandardov EÚ a predpisov, špecifických pre daný výrobok. Pri zmene zariadenia / zariadení, ktorá nebola odsúhlasená našou spoločnosťou, stráca toto vyhlásenie platnosť. Postup posudzovania zhody podľa smernice 2000/14/ES článku 14 prílohy V, Hladina hluku: meraná / zaručená <sup>(1)</sup> . Uložená dokumentácia <sup>(2)</sup>   notifikovaný orgán <sup>(3)</sup>   rok udelenia označenia CE: 2015   Ulm, 12.05.2023   |
|    | <b>Teleskopický odvetvovač</b>  | <b>č. v.</b>   |
| sl | <b>Izjava EU o skladnosti</b>   | Spodaj podpisani kot pooblaščenec proizvajalca GARDENA Germany AB, PO Box 7454, S-103 92, Stockholm, Švedska, potrjuje, da v nadaljevanju označene naprave v izvedbi, v kakršni smo jih dali v promet, izpolnjujejo zahteve usklajenih direktiv EU, varnostnega standarda EU in standardov, ki veljajo za posamezne izdelke. V primeru spremembe naprave, ki ni usklajena z nami, ta izjava neha veljati. Postopek ugotavljanja skladnosti v skladu s členom 14 Direktive 2000/14/ES 14. priloga V, Raven hrupa: izmerjena / zajamčena <sup>(1)</sup> . Deponirana dokumentacija <sup>(2)</sup>   Priglaseni organ <sup>(3)</sup>   letnica oznake CE: 2015   Ulm, 12.05.2023  |
|    | <b>Teleskopski obrezovalnik za veje</b>                               | <b>Št. izd.</b>  |
| sr | <b>EZ deklaracija o usaglašenosti</b>                                 | Dole potpisani ovim potvrđuje kao ovlašćeni predstavnik proizvođača kompanije GARDENA Germany AB, PO Box 7454, S-103 92 Stokholm, Švedska, ovim potvrđuje da dole navedeni uređaji u obliku plasiranom na tržište ispunjavaju zahteve harmonizovanih EU smernica, EU bezbednosnih standarda i standarda za određene proizvode. Ova izjava postaje ništavna u slučaju izmene uređaja koje nismo odobrili. Procedura provere usaglašenosti u skladu sa 2000/14/EZ član 14 aneks V, Nivo buke: izmere / garantovan <sup>(1)</sup> . Predata dokumentacija <sup>(2)</sup>   Ovlašćeno telo <sup>(3)</sup>   Godina CE znaka: 2015   Ulm, 12.05.2023.   |
|    | <b>Teleskopska testera</b>  | <b>Br. stavke</b>  |
| sv | <b>EU-försäkran om överensstämmelse</b>                               | Undertecknad intygar som befulldäktig företrädare för tillverkaren, GARDENA Germany AB, PO Box 7454, S-103 92, Stockholm, Sverige, att nedan angiven apparat / nedan angivna apparater i det utförande vi har släppt på marknaden, uppfyller fordringarna i de harmoniserade EU-direktiven, EU-säkerhetsstandarderna och de produktspecifika standarderna. Denna försäkran upphör att gälla vid en ändring av apparaten / apparaterna som inte har stämts av med oss. Förfarande för bedömning av överensstämmelse enligt 2000/14/EG art.14 bilaga vi, Bullernivå: uppmätt / garanterad <sup>(1)</sup> . Dessatt dokumentation <sup>(2)</sup>   Anmätt organ <sup>(3)</sup>   År för CE-märkning: 2015   Ulm, 2023-05-12   |
|    | <b>Teleskopkvistsåg</b>   | <b>Artikelnr</b>   |
| sq | <b>Deklarata e konformitetit e KE-së</b>                              | Nëpërmjet këtij dokumenti, i nënshkruari vërteton si përfaqësues i autorizuar i prodhuesit, GARDENA Germany AB, PO Box 7454, S-103 92, Stockholm, Sueden, se, në momentin e largimit nga fabrika, njësia/njësitë e përcaktuara më poshtë është/ janë në përputhje me udhëzimet e harmonizuara të BE-së, standardet e sigurisë të BE-së dhe standardet specifike të produktit. Kjo certifikatë bëhet e pavlefshme nëse njësi/njësitë modifikohet/modifikohen pa miratimin tonë. Procedura e vlerësimit të konformitetit sipas nenit 14 të Direktivës 2000/14/KE, Shtojca V, Niveli i zhurmës: i matur / i garantuar <sup>(1)</sup> . Dokumentacioni i depozituar <sup>(2)</sup>   Organi i njoftuar <sup>(3)</sup>   Viti i markimit CE: 2015   Ulm, 2023-05-12       |
|    | <b>Krasitës teleskop</b>  | <b>Nr. i artikullit</b>  |
| tr | <b>AT Uyumluluk Bildirimi</b>   | Aşağıda imzası bulunan GARDENA Germany AB, PO Box 7454, S-103 92, Stockholm, İsveç üretici yetkilisi, aşağıda belirtilen ünitenlerin fabrikamızdan ayrılmış uyumlu hale getirilmiş AB yönetmeliği, AB güvenlik standartları ve ürüne özel standartlara uygun olduğunu onaylamaktadır. Üniteler, onayımız olmadan değiştirilirse bu sertifika geçersizliği yitirir. 2000/14/AT Madde 14 Ek V uyarınca Uyumluluk Değerlendime prosedürü, Gürültü düzeyi: ölçülmüş / garantilidir <sup>(1)</sup> . Gönderilen Belgeler <sup>(2)</sup>   Onaylı kuruluş <sup>(3)</sup>   CE işaretli yılı: 2015   Ulm, 2023-05-12  |
|    | <b>Teleskopik High Kesici</b>   | <b>Parça No.</b>   |
| uk | <b>Декларація про відповідність ЄС</b>                                | Особи, що підписали цей документ як представники виробника, компанії GARDENA Germany AB, PO Box 7454, S-103 92, Стокгольм, Швеція, цим документом затверджують, що на момент виходу з нашого заводу виробі, що зазначені нижче, відповідали узгодженим вказівкам ЄС, стандартам ЄС із безпеки та спеціальним стандартам, застосовним до цих виробів. У разі внесення не затверджених нами змін до виробів, цей сертифікат анулюється. Було проведено процедуру оцінки відповідності згідно з додатком V статті 14 Директиви Ради Європи 2000/14/ЄС, Рівень шуму, вимірний / гарантований <sup>(1)</sup> . Депонована документація <sup>(2)</sup>   Уповноважений орган <sup>(3)</sup>   Рік маркування CE: 2015   М. Ульм, 12.05.2023                                |
|    | <b>Телескопичний висоторіз</b>  | <b>Арт. №</b>  |

TCS 720/20

8868-xx

(1) 102 dB(A) / 105 db(A)

2006/42/EG EN ISO 12100  
2000/14/EG EN 62841-1  
2014/30/EU EN ISO 11680-1  
2011/65/EU



(2) GARDENA Technische Dokumentation  
M. Jäger  
Hans-Lorenser-Str. 40  
89079 Ulm/Germany

(3) 0158  
DEKRA Testing and Certification GmbH  
Handwerkstraße 15  
70565 Stuttgart/Germany

**Martin Lienhard**  
Senior Vice President  
Business Unit Electric and Battery

## Deutschland / Germany

GARDENA Manufacturing GmbH  
Central Service  
Hans-Lorenser-Straße 40  
D-89079 Ulm  
Produktfragen:  
(+49) 731 490-123  
Reparaturen:  
(+49) 731 490-290  
www.gardena.com/de/kontakt

## Albania

KRAFT SHPK  
Autostrada Tirane-Durres  
Km 7  
1051 Tirane  
Phone: (+355) 69 877 7821  
info@kraft.al

## Argentina

ROBERTO C. RUMBO S.R.L.  
Predio Norlog  
Calle 7  
Benavidez ZC: 1621  
Buenos Aires  
Phone: (+54) 11 5263-7862  
ventas@rumbosr.com.ar

## Armenia

AES Systems LLC  
Marshal Babajanyan Avenue 56/2  
0022 Yerevan  
Phone: (+374) 60 651 651  
massotanyan@icloud.com

## Australia

Husqvarna Australia Pty. Ltd.  
Locked Bag 5  
Central Coast BC  
NSW 2252  
Phone: (+61) (0) 2 4352 7400  
customer.service@husqvarna.com.au

## Austria / Österreich

Husqvarna Austria GmbH  
Industriezeile 36  
4010 Linz  
Tel.: (+43) 732 77 01 01-485  
service.gardena@husqvarnagroup.com

## Azerbaijan

Progres Xüsusi Firması  
Aliyar Aliyev 212, Bakı, Azərbaycan  
Sales: +994 70 326 07 14  
Aftersales: +994 77 326 07 14  
www.progress-garden.az  
info@progress-garden.az

## Bahrain

M.H. Al-Mahroos  
BUILDING 208, BLOCK 356,  
ROAD 328  
Salhiya  
Phone: +973 1740 8090  
almahroos@almahroos.com

## Belarus / Беларусь

ООО «Мастер Гарден»  
220118, г. Минск,  
улица Шаранговича, дом 7а  
Тел.: (+375) 17 257 00 33  
mg@mastergarden.by

## Belgium

Husqvarna Belgium nv  
Gardena Division  
Leuvensesteenweg 542  
Planet II E  
1300 Zaventem  
België

## Bosnia / Hercegovina

Silk Trade d.o.o.  
Poslovna Zona Viba Br. 20  
Phone: (+387) 61 165 593  
info@silktrade.com.ba

## Brazil

Nordtech Maquinas e Motores Ltd.  
Avenida Juscelino Kubitschek  
de Oliveira Curitiba  
3003 Brazil  
Phone: (+55) 41 3595-9600  
contato@nordtech.com.br  
www.nordtech.com.br

## Bulgaria

AGROLAND България АД  
бул. 8 Декември, № 13  
Офис 5  
1700 Студенски град  
София  
Тел.: (+359) 24 66 6910  
info@agroland.eu

## Canada / USA

GARDENA Canada Ltd.  
125 Edgeware Road  
Unit 15 A  
Brampton L6Y 0P5  
ON, Canada  
Phone: (+1) 905 792 93 30  
gardena.customerservice@husqvarnagroup.com

## Chile

REPRESENTACIONES JCE S.A.  
AV. DEL VALLE NORTE 857 PISO 4  
HUECHURABA, SANTIAGO, CHILE  
Phone: (+56) 2 2414 2600  
contacto@jce.cl

## China

Husqvarna (Shanghai)  
Management Co., Ltd.  
富世华 (上海) 管理有限公司  
3F, Beng Square B,  
No 207, Song Hong Rd.,  
Chang Ning District,  
Shanghai, PRC. 200335  
上海市长宁区淞虹路207号明  
基广场B座3楼, 邮编: 200335

## Colombia

Equipos de Toyama Colombia SAS  
Cra. 88 D No 25 B 86 Of. 618  
Edificio Torre Central  
Bogota  
Phone: +57 (1) 703 95 20 /  
+57 (1) 703 95 22  
servicioalcliente@toyama.com.co  
www.toyama.com.co

## Costa Rica

Exim CIA Costa Rica  
Calle 25A, B°. Montealegre  
Zapote  
San José  
Costa Rica  
Phone: (+506) 2221-5654 / (+506) 2221-5659  
eximcostarica@gmail.com

## Croatia

Husqvarna Austria GmbH  
Industriezeile 36  
4010 Linz  
Phone: (+43) 732 77 01 01-485  
service.gardena@husqvarnagroup.com

## Cyprus

Pantelis Papadopoulos S.A.  
92 Athinon Avenue  
Athens  
10442 Greece  
Phone: (+30) 21 0519 3100  
info@papadopoulos.com.gr

## Czech Republic

Gardena  
Service Center Vrbo  
c/o Husqvarna  
Manufacturing CZ s.r.o.  
Jesenická 146  
79326 Vrbo pod Pradedem  
Phone: 800 100 425  
servis@gardena.cz

## Denmark

GARDENA DANMARK  
Løjvej 19, st.  
3500 Varde  
Tlf.: (+45) 70 26 47 70  
gardena@husqvarnagroup.com  
www.gardena.com / dk

## Dominican Republic

BOSQUEJA S.R.L.  
Carretera Santiago Licey  
Km. 5 ½  
Esquina Copal II.  
Santiago De Los Caballeros  
51000 Dominican Republic  
Phone: (+1) 809-562-0476  
contacto@bosquesa.com.do

## Egypt

Universal Agencies Co  
26, Abdel Hamid Lotfy St.  
Giza  
Phone: (+20) 3 761 57 57

## Estonia

Husqvarna Eesti OÜ  
Valdeku 132  
EE-11216 Tallinn  
info@gardena.ee

## Finland

Oy Husqvarna Ab  
Juurakkotie 5 B 2  
01510 Vantaa  
www.gardena.fi

## France

Husqvarna France  
19/11 Allée des pierres mayettes  
92635 Gennevilliers Cedex  
France  
http://www.gardena.com/fr  
N° AZUR: 0 810 00 78 23  
(Prix d'un appel local)

## Georgia

Transporter LLC  
#70, Belashvili street  
0159 Tbilisi, Georgia  
Number: (+995) 322 14 71 71  
info@transporter.com.ge  
www.transporter.com.ge

## Service Address and Importer to Great Britain

Husqvarna UK Ltd  
Preston Road  
Aycliffe Industrial Park  
Newton Aycliffe  
County Durham  
DL5 6UP  
Phone: (+44) (0) 344 844 4558  
info.gardena@husqvarna.co.uk

## Greece

Π.ΠΑΠΑΔΟΠΟΥΛΟΣ ΑΕΒΕ  
Λεωφ. Αθηνών 92  
Αθήνα  
T.K.104 42  
Ελλάδα  
Tηλ: (+30) 210 5193 100  
info@papadopoulos.com.gr

## Hong Kong

Tung Tai Company  
151-153 Hai Yui Road  
Kwun Tong, Kowloon  
Hong Kong  
Phone: (+852) 3583 1662  
admin@tungtaico.com

## Hungary

Husqvarna Magyarországi Kft.  
Ezred u. 1-3  
1044 Budapest  
Phone: (+36) 1 251-4161  
vevozoigalat.husqvarna@husqvarna.hu

## Iceland

BYKO ehf.  
Skemmuvegi 2a  
200 Kópavogur  
Phone: (+354) 515 4000  
byko@byko.is  
MHG Verslun ehf  
Vikurhvarf 8  
203 Kópavogur  
Phone: (+354) 544 4656

## India

B K RAMAN AND CO  
Plot No. 185, Industrial Area,  
Phase-2, Ram Darbar  
Chandigarh  
160002 India  
Phone: (+91) 98140 06530  
raman@jaganhardware.com

## Iraq

Alshiemal Alakhdar Company  
Al-Faysaiah, Near Estate Bank  
Mosul  
Phone: (+964) 78 18 46 75

## Ireland

Liffey Distributors Ltd.  
309 NW Business Park, Ballycoolen  
15 Dublin  
Phone: (+353) 1 824 2600  
info@liffeyd.com

## Israel

HAGARIN LTD.  
2 Nahal Harif St.  
8122201 Yarne  
internet@hagarin.co.il  
Phone: (+972) 8-932-0400

## Italy

Husqvarna Italia S.p.A.  
Centro Direzionale Planum  
Via del Lavoro 2, Scala B  
22036 ERBA (CO)  
Phone: (+39) (0) 31 4147700  
assistenza.italia@it.husqvarna.com

## Japan

Husqvarna Zenoh Co. Ltd. Japan  
1-9 Minamida, Kawagoe  
350-1165 Saitama  
Japan  
gardena-jp@husqvarnagroup.com

## Kazakhstan

ТОО "Ламэд"  
Russian  
Адрес: Казахстан, г. Алматы,  
ул. Тажибаявой, 155/1  
Тел.: (+7) (727) 355 64 00 /  
(+7) (700) 355 64 00  
lamed@lamed.kz

## Kazakh

Мекен-жайы: Қазақстан,  
Алматы қ.,  
қаш. Тажібаяовой, 155/1  
Тел.: (+7) (727) 355 64 00 /  
(+7) (700) 355 64 00  
lamed@lamed.kz

## Kuwait

Palms Agro Production Co  
Al Rai- Fourth Ring Road – Block 56.  
P.O.Box: 1976 Safat  
13020 Al-Rai  
Phone: (+965) 24 73 07 45  
info@palms-kw.com

## Kyrgyzstan

0050 Ayle Maki  
Av. Molodaya Guardia 83  
720014 Bishkek  
Phone: (+996) 312 322115

## Latvia

Husqvarna Latvija SIA  
Ulbrokas 19A  
LV-1021 Riga  
info@gardena.lv

## Lebanon

Technomec  
Safra Highway (Beirut – Tripoli) Center  
622 Mezher Bldg.  
P.O.Box 215  
Jounieh  
Phone: (+961) 9 853527 /  
(+961) 9 855481  
technomec@idm.net.lb

## Lithuania

UAB Husqvarna Lietuva  
Atletis pl. 77C  
LT-52104 Kaunas  
info@gardena.lt

## Luxembourg

Magasins Jules Neuberg  
39, rue Jacques Stas  
Luxembourg-Gasperech 2549  
Case Postale No. 12  
Luxembourg 2010  
Phone: (+352) 40 14 01  
api@neuberg.lu

## Malaysia

Glomedic International Sdn Bhd  
Jalan Ruang No. 30  
Shah Alam, Selangor  
40150 Malaysia  
Phone: (+60) 3-7734 7997  
oase@glomedic.com.my  
Malta  
L.V. Portelli & Sons Ltd.  
85, 86, Triq San Pawl  
Rabat - RBT 1240  
Phone: (+356) 2145 4289

## Mauritius

Espace Maison Liée  
La City Trianon, St Jean  
Quatre Bornes  
Hong Kong  
Phone: (+230) 460 85 85  
digital@espacemaison.mu

## Mexico

AFOSA  
Av. Lopez Mateos Sur # 5019  
Col. La Calma 45070  
Zapopan, Jalisco, Mexico  
Phone: (+52) 33 3818-3434  
isolis@afosa.com.mx

## Moldova

Convel SRL  
Republica Moldova,  
rmun. Chisinau,  
str. Muncesii 284  
Phone: (+373) 22 857 126  
www.convel.md

## Mongolia

Soyolj Gardening Shop  
Namiin Rd  
Ulaanbaatar  
14230 Mongolia  
Phone: +976 7777 5080  
soyolj@magincent.mn

## Morocco

Prokaj  
64 Rue de la Participation  
Casablanca-Roches Noires  
20303 Morocco  
Phone: (+212) 661342107  
hicham.hafani@proekaj.ma

## Netherlands

Husqvarna Nederland B.V.  
GARDENA Division  
Postbus 50131  
1305 AC ALMERE  
Phone: (+31) 36 521 00 10  
info@gardena.nl

## Neth. Antilles

Jonka Enterprises N.V.  
Sta. Rosa Weg 196  
P.O. Box 8200  
Curaçao  
Phone: (+599) 9 767 66 55  
info@jonka.com

## New Zealand

Husqvarna New Zealand Ltd.  
PO Box 76-437  
Manukau City 2241  
Phone: (+64) (0) 9 9202410  
support.nz@husqvarna.co.nz

## North Macedonia

Sinpeks d.o.o.  
Ul. Kravarski Pat Bb  
7000 Bitola  
Phone: (+389) 47 20 85 00  
sinpeks@mt.net.mk

## Norway

Husqvarna Norge AS  
Gardena Division  
Trøskenveien 36  
1708 Sarpsborg  
info@gardena.no

## Northern Cyprus

Mediterranean Home & Garden  
No 150 Alsancak, Karaoglanözü  
Caddesi Girne  
Phone: (+90) 392 821 33 80  
info@medgardener.com

## Oman

General Development Services  
PO 1475, PC - 111  
Seeb  
111 Oman  
Phone: 96824582816  
gdsoman@gdsoman.com

## Paraguay

Agrofield SRL  
AV. CHOFERES DEL CHACO  
1449 C/25 DE MAYO  
Asuncion  
Phone: (+595) 21 608 656  
consultas@agrofield.com.py

## Peru

Sieras y Herramientas Forestal SAC  
Av. Las Gaviotas 833, Chorrillos  
Lima  
Phone: (+51) 1 2 52 02 52  
supervisorventas1@siersac.com  
www.siersac.com

## Philippines

Royal Dragon Traders Inc  
10 Linaw Street, Barangay  
Saint Peter Quezon City  
1114 Philippines  
Phone: (+63) 2 7426893  
aida.fernandez@rdti.com.ph

## Poland

Gardena Service Center Vrbo  
c/o Husqvarna Manufacturing CZ  
s.r.o. Jesenická 146  
79326 Vrbo pod Pradedem  
Czech Republic  
Phone: (22) 336 78 90  
servis@gardena.pl

## Portugal

Husqvarna Portugal, SA  
Lagoa - Albarraque  
2635 - 595 Rio de Mouro  
Phone: (+351) 21 922 85 30  
Fax: (+351) 21 922 85 36  
info@gardena.pt

## Romania

Madex International Srl  
Soseaua Odeii 117 - 123,  
RO 103603 Bucuresti, S1  
Phone: (+40) 21 352 7603  
madex@ines.ro

## Russia / Россия

ООО «Хускварна»  
Московская обл.,  
г. Химки,  
улица Ленинградская,  
владение 39, стр.6  
Бизнес Центр  
«Химки Бизнес Парк»,  
помещение 0B02\_04  
http://www.gardena.ru

## Saudi Arabia

SACO  
Takhassusi Main Road P.O. Box:  
86387 Riyadh 12863  
40011 Saudi Arabia  
Phone: (966) 11 482 8877  
webmaster@saco-ksa.com

## Al Futtaim Pioneer Trading

5147 Al Farooq Dist.  
Riyadh 7991  
Phone: (+974) 4 206 6700  
Owais.Khan@alfuttaim.com

## Serbia

Domel d.o.o.  
Stobodena Đurića 21  
11000 Beograd  
Phone: (+381) 11 409 57 12  
office@domel.rs

## Singapore

Hy-Ray PRIVATE LIMITED  
40 Jalan Pemimpin  
#02-08 Tat Ann Building  
Singapore 577185  
Phone: (+65) 6253 2277  
info@hyray.com.sg

## Slovak Republic

Gardena  
Service Center Vrbo  
c/o Husqvarna  
Manufacturing CZ s.r.o.  
Jesenická 146  
79326 Vrbo pod Pradedem  
Phone: 0800 154044  
servis@gardena.sk

## Slovenia

Husqvarna Austria GmbH  
Industriezeile 36  
4010 Linz  
Phone: (+43) 732 77 01 01-485  
service.gardena@husqvarnagroup.com

## South Africa

Husqvarna South Africa (Pty) Ltd  
Lifestyle Business Park –  
Ground Floor Block A Cnr  
Beyers Naude Drive and Ysterhout  
Road Randpark Ridge, Randburg  
Phone: (+27) 10 015 5750  
service@gardena.co.za

## South Korea

Kyung Jin Trading Co., Ltd  
8F Haengbok Building, 210,  
Gangnam-Daero 137-891 Seoul  
Phone: (+82) 2 574 6300  
kj@kjhc.co.kr

## Spain

Husqvarna España S.A.  
Calle de Rivas nº 10  
28052 Madrid  
Phone: (+34) 91 708 05 00  
atencioncliente@gardena.es

## Sri Lanka

Hunter & Company Ltd.  
130 Front Street  
Colombo  
Phone: 94-11 232 81 71  
hunters@eureka.lk

## Suriname

Delto Handelmaatschappij N.V.  
Kernkampweg 72-74  
P.O. Box: 12782  
Paramaribo  
Suriname  
Phone: (+597) 43 80 50  
info@delto.sr

## Sweden

Husqvarna AB /  
GARDENA Sverige  
Drottninggatan 2  
561 82 Huskvarna  
Sverige  
Phone: (+46) (0) 36-14 60 02  
service@gardena.se

## Switzerland / Schweiz

Husqvarna Schweiz AG  
Consumer Products  
Industriestrasse 10  
5506 Mägenwil  
Phone: (+41) (0) 62 887 37 90  
info@gardena.ch

## Taiwan

Hong Ying Trading Co., Ltd.  
No. 46 Wu-Kun-Wu Road  
New Taipei City  
Phone: (+886) (02) 2298 1486  
salesgd1@7friends.com.tw

## Tajikistan

ARIERS JV LLC  
39, Ayni Street, 734024  
Dushanbe, Tajikistan

## Thailand

Spica Co. Ltd  
243/2 Onnuch Rd., Prawat  
Bangkok  
10250 Thailand  
Phone: (+66) (0)2721 7373  
surapong@spica-siam.com

## Tunisia

Société du matériel agricole et maritime  
Nouveau port de peche de Sfax Bp 33  
Sfax 3065  
Phone: (+216) 98 419047/  
(+216) 74 497614  
commercial@smamtunisia.com

## Türkiye

Dost Bahçe  
Yunus Mah. Adli Sk. No:3  
Kartal  
İstanbul  
34873 Türkiye  
Phone: (+90) 216 389 39 39

## Turkmenistan

I.E. Orazmuhamedov Nummuhammet  
60 Ataturk, BERKARAR Shopping Center,  
141400, Moskovskaya obl.,  
г. Химки,  
улица Ленинградская,  
владение 39, стр.6  
Бизнес Центр  
«Химки Бизнес Парк»,  
помещение 0B02\_04  
http://www.gardena.ru

## UAE

Al-Futtaim ACE Company  
L.L.C Building, Al Rebat Street  
Festival City, Dubai  
7880 UAE  
Phone: (+971) 4 206 6700  
ace@alfuttaim.ae

## Ukraine / Україна

AI «Альцест»  
вул Петропавлівська 4  
08130, Київська обл.  
Києво-Слобожанський р-н, с.  
Петропавлівська Борярівка Україна  
Тел.: (+38) 0 800 503 000

## Uruguay

FELISA SA  
Entre Rios 1083  
11800 Montevideo  
Phone: (+598) 22 03 18 44  
info@felisa.com.uy

## Uzbekistan

AGROHOUSE MCHJ  
O'zbekiston, 111112  
Toshkent viloyati  
Toshkent tumani  
Hasanboy QFY, THAY yoqasida  
Phone: (+998) 93-5414141 /  
(+998) 71-2096868  
info@agro.house

## Vietnam