

RollUp M/L
 RollUp M/L
 RollUp L
 RollUp L
 RollUp XL
 RollUp XL

Art. 18620
 Art. 18622
 Art. 18625
 Art. 18627
 Art. 18630
 Art. 18632

de Betriebsanleitung

Wand-Schlauchbox

en Operator's manual

Wall-Mounted Hose Box

fr Manuel d'utilisation

Dévidoir mural

nl Gebruiksaanwijzing

Wandslangenbox

sv Bruksanvisning

Väggslangbox

da Brugsanvisning

Vægslangeboks

fi Käyttöohje

Seinäen kiinnitettävä letkukela

no Bruksanvisning

Vegg-slangetromler

it Manuale d'uso

Avvolgitubo da parete

es Libro de instrucciones

Soporte portamanguera mural

pt Manual de funcionamento

Caixa de parede para mangueira

pl Instrukcja obsługi

Bębna naściennego

hu Használati utasítás

Fali tömlődoboz

cs Návod k použití

Nástěnný box na hadici

sk Návod na použitie

Nástenný box na hadicu

el Οδηγίες χρήσης

Ανέμη τοίχου

ru Руководство по эксплуатации

Настенный ящик для шланга

sl Navodilo za uporabo

Stensko ohišje za cev

hr Upute za uporabu

Zidna kutija s crijevom

sr Uputstvo za rad

Zidne kutije za crevo

uk Інструкція з експлуатації

Настінна катушка для шлангів

ro Instrucțiuni de utilizare

Tambur cu furtun

tr Kullanma Kılavuzu

Duvara monte hortum muhafazası

bg Инструкция за експлоатация

Стенна кутия за навиване на маркуч

sq Manual përdorimi

Kuti tubi e montuar në mur

et Kasutusjuhend

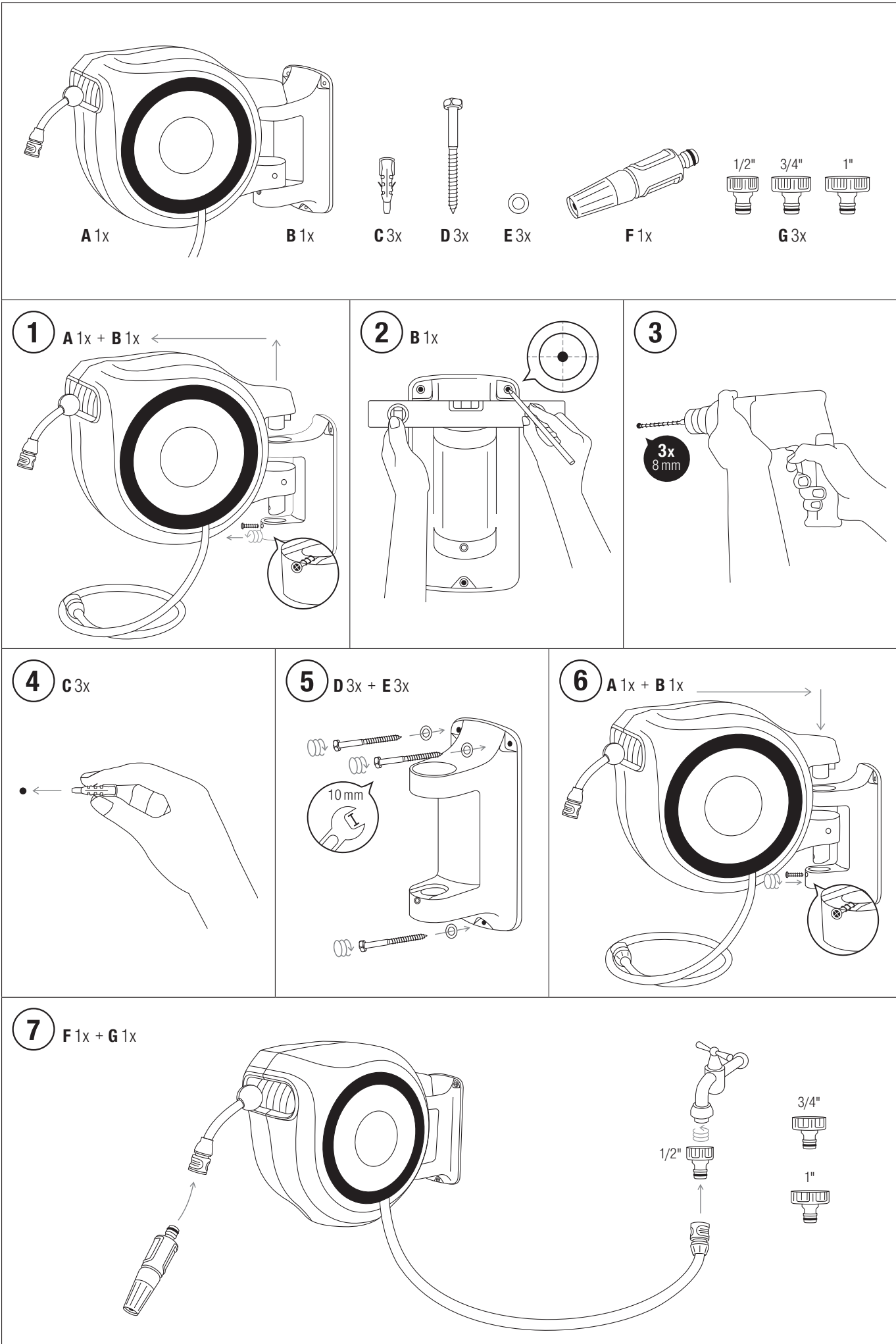
Seinale kinnitatav voolikupool

lt Eksploatavimo instrukcija

Sieninė žarnos dėžutė

lv Lietošanas instrukcija

Pie sienas uzmontējamā šļūtenes ruļļa kārba



de Wand-Schlauchbox

Originalbetriebsanleitung.

Bestimmungsgemäße Verwendung:

Aus Sicherheitsgründen dürfen Kinder und Jugendliche unter 16 Jahren sowie Personen, die nicht mit dieser Betriebsanleitung vertraut sind, dieses Produkt nicht benutzen. Personen mit eingeschränkten körperlichen oder geistigen Fähigkeiten dürfen das Produkt nur verwenden, wenn sie von einer zuständigen Person beaufsichtigt oder unterwiesen werden. Kinder müssen beaufsichtigt werden, um sicherzustellen, dass sie nicht mit dem Produkt spielen. Das Produkt nie verwenden, wenn Sie müde oder krank sind oder unter dem Einfluss von Alkohol, Drogen oder Arzneimitteln stehen.

Die Schlauchbox ist ausschließlich für den Außeneinsatz geeignet.

Das Produkt ist ausschließlich zum Gebrauch im privaten Haus- und Hobbygarten bestimmt.

1. SICHERHEIT

WICHTIG!

Lesen Sie die Gebrauchsanweisung sorgfältig und bewahren Sie diese zum Nachlesen auf.

Symbole auf dem Produkt:



ACHTUNG!

→ Vor Inbetriebnahme Gebrauchsanweisung lesen.



GEFAHR!

→ Körperverletzung durch vorgespannte Feder. Die Schlauchbox darf nicht geöffnet werden.

Quetschgefahr zwischen Produkt und Halterung! Produkt ist 180° schwenkbar. Achten Sie beim Setzen der Schlauchbox auf die Halterung auf einen sicheren Stand und tragen Sie dabei die Last möglichst nah am Körper. Halten Sie den Rücken gerade. Heben Sie nicht mit gekrümmtem, nach vorn gebeugtem Oberkörper, oder mit einem Hohlkreuz. Kinder vom Produkt fernhalten. Dritte während des Gebrauchs vom Produkt fernhalten. Wandhalterung nicht zusätzlich belasten. Montageort muss so gewählt werden, dass bei einer Leckage kein Wasser ins Gebäude fließen kann. Bei Nichtgebrauch Schlauch drucklos machen. Wir empfehlen einen Montageort geschützt vor direkter Sonneneinstrahlung, damit sich weder Gerät noch Schlauch zu sehr erwärmen.



GEFAHR! Erstickungsgefahr!

Kleinere Teile können leicht verschluckt werden. Durch den Polybeutel besteht Erstickungsgefahr für Kleinkinder. Halten Sie Kleinkinder während der Montage fern. Verbrühungsgefahr bei längerer direkter Sonneneinstrahlung auf den Schlauch.

Aus Sicherheitsgründen dürfen die Schläuche nur vom GARDENA Service ausgetauscht werden.

Lieferumfang [siehe Seite 2].

2. MONTAGE

Wandhalterung montieren [Abb. ① – ⑦]:



ACHTUNG!

Die mitgelieferten Dübel sind für Betonwände (Putz bis 1 cm) geeignet. Bei anderer Wand müssen Spezial-Dübel verwendet werden. Die beigefügte Wandhalterung ist zur Montage auf einer ebenen Fläche konzipiert. Eine Montage auf unebenen Flächen könnte zur Beschädigung des Wandhalters führen.

- Schrauben Sie die Sicherungsschraube aus.
- Markieren Sie die 3 Bohrlöcher.
- Bohren Sie mit einem 8-mm-Bohrer die 3 Bohrlöcher in die Wand.
- Stecken Sie die 3 Dübel in die 3 Löcher.
- Schrauben Sie die Wandhalterung, mit den 3 Schrauben (Schlüsselweite 10 mm) und den 3 Unterlegscheiben an die Wand.

Quetschgefahr zwischen Produkt und Halterung!

Produkt ist 180° schwenkbar.

- Stecken Sie die Schlauchbox mit beiden Händen auf die Wandhalterung.
- Sichern Sie die Schlauchbox mit der Sicherungsschraube.
- Schließen Sie den Anschluss-Schlauch an einen Wasserhahn an.

3. BEDIENUNG

Ein beschädigtes Produkt darf nicht verwendet werden.

→ Prüfen Sie das Produkt vor dem Auf- und Abrollen auf Beschädigungen.

VORSICHT! Einziehen und Quetschen durch hohe Federkraft!

→ Finger, Haare, Kleidung und Gegenstände von Schlauch und Einzugschacht fernhalten!

Abrollen:

→ Ziehen Sie den Schlauch auf die gewünschte Länge aus.

Der Schlauch kann in ca. 25 – 45 cm-Abständen arretiert werden.

Aufrollen:

→ Im Falle von Aufrollproblemen, rollen Sie den Schlauch langsam ab, reinigen Sie die Schlauchoberfläche mit einem Tuch und lassen Sie den Schlauch erneut aufrollen. Falls der Schlauch sich noch immer nicht aufrollt, kontaktieren Sie bitte den GARDENA Service.

→ Gehen Sie mit der Spritze zurück zur Schlauchbox und lösen Sie die Arretierung durch kurzen Zug am Schlauch.

Bei Schlauchblockaden den Schlauch vollständig ausziehen und wieder einziehen lassen.

Der Schlauch rollt sich sicher und gleichmäßig durch spezielle Bremstechnik selbsttätig auf. Die Verriegelungsmechanik klackt beim Auf- und Abwickeln.

4. LAGERUNG

Außerbetriebnahme:

Das Produkt muss für Kinder unzugänglich aufbewahrt werden.

→ Entleeren Sie den Schlauch vollständig, bevor Sie die Schlauchbox lagern.

Die Wandschlauchbox kann im drucklosen Zustand über den Winter im Freien verbleiben.

Entsorgung:

→ Entleeren Sie den Schlauch vollständig, bevor Sie die Schlauchbox entsorgen.

5. TECHNISCHE DATEN

	Art. 18620 Art. 18622	Art. 18625 Art. 18627	Art. 18630 Art. 18632
Schlauchlänge	25 m	30 m	35 m
Gewicht	10,9 kg	12,3 kg	13,9 kg

6. GARANTIE / SERVICE

6.1 Produktregistrierung:

Registrieren Sie Ihr Produkt unter gardena.com/registration.

6.2 Service:

6.2.1 Service-Leistungen:

Wir bieten Ihnen umfangreiche Serviceleistungen:

- Qualifizierte, schnelle und kostengünstige Reparatur durch unseren **Zentralen Reparaturservice** – Bearbeitungsdauer in unserem Hause max. 5 Arbeitstage
- Einfache und kostengünstige Rücksendung an GARDENA
 - Rücksendeportale unter www.gardena.de/service/repauratur-service
 - nur innerhalb Deutschlands
- Kompetente Beratung bei Störung/Reklamation durch unseren **Technischen Service**
- Schnelle und kostengünstige Ersatzteilversorgung durch unseren **Zentralen Ersatzteil-Service**
 - Bearbeitungsdauer in unserem Haus max. 2 Arbeitstage

6.2.2 Service-Anschrift:

- Die aktuellen Kontaktinformationen zu unserem Service finden Sie online:
- Deutschland: <https://www.gardena.com/de/service/beratung/kontakt/>
- Österreich: <https://www.gardena.com/at/service/beratung/kontakt/>
- Schweiz: <https://www.gardena.com/ch-de/service/beratung/kontakt/>

Deutschland

Kontaktformular <https://www.gardena.com/de/service/beratung/kontakt/>
Anschrift GARDENA Manufacturing GmbH Service
 Hans-Lorenser-Str. 40
 D-89079 Ulm

Technische Störungen / Reklamationen

Telefon (07 31) 4 90 290
Fax (07 31) 4 90 389

Reparaturen / Antworten auf Kostenvorschläge

Telefon (07 31) 4 90 300
Fax (07 31) 4 90 249

Ersatzteilbestellung / Allgemeine Produktberatung

Telefon (07 31) 4 90 123
Fax (07 31) 4 90 249

Österreich

Telefon (+43) (0) 732 77 01 01-485
Kontaktformular <https://www.gardena.com/at/service/beratung/kontakt/>
Anschrift Husqvarna Austria GmbH
 Industriezeile 36
 4010 Linz

Schweiz

Telefon (+41) (0) 62 887 37 90
E-Mail info@gardena.ch
Kontakt <https://www.gardena.com/ch-de/service/beratung/kontakt/>
Anschrift Husqvarna Schweiz AG
 Consumer Products
 Industriestrasse 10
 5506 Mägenwil

en Wall-Mounted Hose Box**Translation of the original instructions.****Intended use:**

For safety reasons, children and young people under 16 as well as anyone who is not familiar with these operating instructions should not use the product. Persons with reduced physical or mental abilities may use the product only if they are supervised or instructed by a responsible person. Children must be supervised to ensure that they do not play with the product. Never operate the product when you are tired, ill or under the influence of alcohol, drugs or medicine.

The Hose Box is only suitable for outdoor use.

The product is intended exclusively for use in private household gardens or on private allotments.

1. SAFETY**IMPORTANT!**

Read the operator's manual carefully before use and keep for future reference.

Symbols on the product:

CAUTION!
 → Read the Operating Instructions before initial operation.



DANGER!
 → Physical injury through prestressed springs. The Hose Box may not be opened.

Risk of crushing between product and bracket! Product can be pivoted 180°. When placing the hose box on the holder, make sure that you stand securely and that you carry the load as close as possible to your body. Keep your back straight. Do not lift with your upper body bent forward or with a hollow back.

Keep children away from the product.

Keep any third parties away from the product while it is in use.

Do not place any additional load on the wall bracket.

Choose a mounting location that prevents water from entering the building in the event of a leak.

Depressurise the hose when not in use.

We recommend a mounting location that is protected against direct sunlight so that the unit and hose do not overheat.

**DANGER! Risk of suffocation!**

Small parts can be easily swallowed. There is also a risk that the poly-bag can suffocate toddlers. Keep toddlers away when you assemble the product.

Risk of scalding if hose is exposed to direct sunlight for a long period. For safety reasons, the hoses may only be replaced by GARDENA Service.

Scope of delivery [see page 2].

2. ASSEMBLY

To assemble the wall bracket [Fig. ① – ⑦]:

**CAUTION!**

The supplied wall plugs are suitable for cement walls (plaster up to 1 cm). For other wall types, special wall plugs must be used.

The accompanying wall bracket is designed to be fitted on a level surface. Fitting on uneven surfaces could damage the wall bracket.

1. Unscrew the locking screw.
2. Mark the 3 boreholes.
3. Drill the 3 boreholes in the wall with an 8 mm drill bit.
4. Insert the 3 dowels in the 3 holes.
5. Screw the wall bracket to the wall with the 3 screws (spanner size 10 mm) and the 3 washers.

Risk of crushing between product and bracket!
The product can be pivoted 180°.

6. Place the Hose Box onto the wall bracket using both hands.
7. Secure the hose box with the locking screw.
8. Connect the connecting hose to the tap.

3. OPERATION**Do not use a damaged product.**

→ Check the product for damage before rolling up and unwinding.

CAUTION! Crushing and entanglement hazard due to high spring force!

→ Keep your fingers, hair, clothing and all other objects away from the hose and inlet shaft!

Unwind:

→ Pull out the hose to the desired length.

The hose can be locked at intervals of approximately 25 – 45 cm.

Roll up:

→ In the event of problems with the hose coiling action, uncoil the hose slowly, clean the surface with a cloth and then allow the hose to coil up again. If the hose still does not coil up properly, please contact GARDENA Service.

→ With the nozzle, return to the Hose Box and release the lock through a short tug on the hose.

In case of hose blockage, pull the hose out completely and let it retract again.

Through a special braking technique, the hose rolls up securely and evenly on its own. The locking mechanism clicks during unwinding and roll-up.

4. STORAGE**To put into storage:**

The product must be stored away from children.

→ Empty the hose completely before storing the hose box.

The Wall-Mounted Hose Box can remain outside in a depressurized state throughout the winter months.

Disposal:

→ Empty the hose completely before disposing of the hose box.

5. TECHNICAL DATA

	Art. 18620 Art. 18622	Art. 18625 Art. 18627	Art. 18630 Art. 18632
Hose length	25 m	30 m	35 m
Weight	10.9 kg	12.3 kg	13.9 kg

6. WARRANTY/SERVICE**6.1 Product registration:**

Please register your product at [gardena.com/registration](https://www.gardena.com/registration).

6.2 Service:

Please find the current contact information of our service on the back page and online:

- United Kingdom: <https://www.gardena.com/uk/support/advice/contact/>
- Australia: <https://www.gardena.com/au/support/advice/contact/>
- New Zealand: <https://www.gardena.com/nz/support/advice/contact/>
- South Africa: <https://www.gardena.com/za/support/contact/>

fr Dévidoir mural**Traduction des instructions originales.****Utilisation conforme :**

Pour des raisons de sécurité, les enfants, les jeunes de moins de 16 ans et les personnes n'ayant pas lu et compris ce mode d'emploi ne doivent pas utiliser ce produit. Les personnes présentant des capacités physiques ou mentales réduites

ne doivent utiliser le produit que sous la surveillance d'une personne responsable ou instruite. Surveillez les enfants pour vous assurer qu'ils ne jouent pas avec le produit. Ne jamais utiliser le produit si vous êtes fatigué ou malade, ou si vous êtes sous l'influence d'alcool, de drogues ou de médicaments. Le dévidoir mural est exclusivement réservé à l'usage extérieur. Le produit est exclusivement destiné à une utilisation dans le jardin privé familial ou de loisir.

1. SECURITE

IMPORTANT !

Lisez la notice d'utilisation attentivement et conservez-la pour vous y référer ultérieurement.

Symboles sur le produit :



ATTENTION !

→ Lisez le mode d'emploi avant la première mise en service.



DANGER !

→ Risque de blessure par des ressorts précontraints. Ne pas ouvrir le dévidoir portable.

Risque d'écrasement entre le produit et le support ! Le produit pivote à 180°. Lorsque vous mettez le dévidoir portable sur le support, veillez à adopter une posture sûre et portez la charge le plus près possible du corps. Gardez le dos droit. Ne soulevez pas avec le haut du corps courbé, penché vers l'avant ou en étant cambré.

Tenir les enfants à distance du produit.

Tenir les tierces personnes à distance du produit pendant l'utilisation.

Ne placez aucune charge supplémentaire sur le support mural.

Choisissez un emplacement de montage qui empêche la pénétration d'eau en cas de fuite.

Dépressurisez le flexible s'il n'est pas utilisé.

Nous recommandons un emplacement de montage protégé contre la lumière du soleil afin d'éviter la surchauffe de l'unité et du flexible.



DANGER ! Risque d'asphyxie !

Les petites pièces peuvent être avalées. Les petits enfants peuvent s'étouffer avec le sac en plastique. Maintenez les petits enfants à l'écart pendant le montage.

Risque de brûlure si le flexible est exposé à la lumière directe du soleil pendant une longue période.

Pour des raisons de sécurité, le remplacement des tuyaux doit être effectué exclusivement par le Service Après-Vente de GARDENA.

Fournitures [voir page 2].

2. MONTAGE

Monter le support mural [fig. ① – ⑦] :



ATTENTION !

Les chevilles fournies conviennent pour des murs de béton (enduit jusque 1 cm). Pour d'autres murs, il convient d'utiliser des chevilles spéciales.

Le support mural joint est conçu pour un montage sur une surface plane. Un montage sur des surfaces inégales pourrait occasionner des dommages au support mural.

1. Dévissez la vis de verrouillage.
2. Marquez les 3 trous.
3. Avec un foret de 8 mm, percez les 3 trous dans le mur.
4. Enfichez les 3 chevilles dans les 3 trous.
5. Vissez le support mural au mur avec les 3 vis (clé de 10 mm) et les 3 rondelles.

Risque d'écrasement entre le produit et le support !
Le produit pivote à 180°.

6. Mettez le dévidoir portable sur le support mural à l'aide des deux mains.
7. Sécurisez le dévidoir portable avec la vis de sécurité.
8. Raccordez le tuyau de raccord à un robinet.

3. UTILISATION

Un produit endommagé ne doit pas être utilisé.

→ Vérifiez la présence de dommages sur le produit avant d'enrouler et de dérouler.

ATTENTION ! Risque de happement ou d'écrasement en raison de la force élevée du ressort !

→ Tenir les doigts, cheveux, vêtements et objets à distance du tuyau et du compartiment de rangement !

Déroulement :

→ Tirez le tuyau sur la longueur souhaitée.

Le tuyau peut être verrouillé à des intervalles d'environ 25 à 45 cm.

Enroulement :

→ En cas de problèmes d'enroulement, déroulez le tuyau lentement, nettoyez sa surface avec un chiffon sec et laissez-le à nouveau s'enrouler. Si le tuyau ne s'enroule toujours pas, veuillez contacter le service après-vente GARDENA.

→ Desserrez le blocage en tirant brièvement sur le tuyau et retournez au dévidoir portable avec la lance.

En cas de blocage du tuyau, sortir le tuyau complètement puis le laisser s'enrouler.

Le tuyau s'enroule tout seul de façon sûre et régulière grâce au frein spécial. Le mécanisme de verrouillage claque lors de l'enroulement et du déroulement.

4. ENTREPOSAGE

4.1 Mise hors service :

Le produit doit être rangé hors de portée des enfants.

→ Videz le tuyau complètement avant de ranger le dévidoir portable.

Une fois dépressurisé, le dévidoir mural peut être entreposé dehors tout l'hiver.

4.2 Mise au rebut :

4.2.1 Mise au rebut du dévidoir :

1. Videz le tuyau complètement avant de mettre le dévidoir au rebut.
2. Mettez le produit au rebut par le biais de votre point de collecte et de recyclage local.

4.3 Mise au rebut en France :

→ Mettez le produit au rebut selon les consignes du tri-man :



Adresses sur quefairedemesdechets.fr

→ Jetez la version papier du manuel d'utilisation dans le bac de tri :



5. CARACTÉRISTIQUES TECHNIQUES

	Réf. 18620 Réf. 18622	Réf. 18625 Réf. 18627	Réf. 18630 Réf. 18632
Longueur du tuyau	25 m	30 m	35 m
Poids	10,9 kg	12,3 kg	13,9 kg

6. GARANTIE/SERVICE APRÈS-VENTE

6.1 Enregistrement du produit :

Enregistrez votre produit sur gardena.com/registration.

6.2 Service après-vente :

Vous trouverez les coordonnées actuelles de notre service après-vente à la fin de ce document ainsi qu'en ligne :

- France : <https://www.gardena.com/fr/c/assistance/contact>
- Belgique : <https://www.gardena.com/be-fr/c/assistance/contact>
- Canada : <https://www.gardena.com/ca-fr/assistance/assistance/contact/>
- Luxembourg : <https://www.gardena.com/de/service/service-lu/>
- Suisse : <https://www.gardena.com/ch-fr/assistance/conseils/contact/>
- Autres pays : <https://www.gardena.com/int/support/advice/contact/>

nl Wandslangenbox

Vertaling van de originele instructies.

Gebruik volgens de voorschriften:

Uit veiligheidsoverwegingen mogen kinderen en jongeren onder de 16 jaar evenals personen die niet met deze gebruiksaanwijzing vertrouwd zijn, dit product niet gebruiken. Personen met een lichamelijke of geestelijke beperking mogen dit product alleen gebruiken als ze onder toezicht staan van of geïnstrueerd worden door een bevoegde persoon. Kinderen moeten onder toezicht staan, om ervoor

te zorgen dat ze niet met het product spelen. Gebruik het product nooit wanneer u moe of ziek bent of wanneer u onder invloed bent van alcohol, drugs of geneesmiddelen.

De slangenbox is uitsluitend geschikt voor buitengebruik.

Het product is uitsluitend bestemd voor gebruik in tuinen van particulieren en hobbyisten.

Oprollen:

→ Bij problemen bij het oprollen, rolt u de slang langzaam af, reinigt u het slan-goppervlak met een doek en laat u de slang opnieuw oprollen. Wanneer de slang dan nog steeds niet oprolt, kunt u contact opnemen met de GARDENA servicedienst.

→ Loop met de spuit terug naar de slangenbox en deblokkeer de vergrendeling door een korte ruk aan de slang te geven.

Wanneer de slang blokkeert moet deze volledig worden uitgetrokken, zodat de slang weer kan worden opgerold.

De slang wordt veilig en gelijkmatig, automatisch opgerold door een speciale remtechniek. Het vergrendelingsmechanisme klikt bij het op- en afwikkelen.

1. VEILIGHEID

BELANGRIJK!

Lees de gebruiksaanwijzing zorgvuldig en bewaar deze om later nog eens te kunnen nalezen.

Symbolen op het product:



LET OP!

→ Lees voor ingebruikneming de instructies voor gebruik.



GEVAAR!

→ Lichamelijk letsel door voorgespannen veer. De slangenbox mag niet worden geopend.

Beknellingsgevaar tussen product en houder! Product kan 180° draaien.

Let er bij het plaatsen van de slangenbox op de houder op, dat u stevig staat en draag de last daarbij zo dicht mogelijk bij het lichaam.

Houd uw rug recht. Til niet met een krom, naar voren gebogen bovenlichaam of met een holle rug.

Laat kinderen op afstand van het product blijven.

Laat derden tijdens het gebruik op afstand van het product blijven.

Plaats geen extra belasting op de wandsteun.

Kies een montageplaats die voorkomt dat er water in het gebouw terechtkomt in het geval van een lek.

Laat druk van de slang af wanneer deze niet in gebruik is.

Wij raden een montageplaats aan die beschermd is tegen direct zonlicht, zodat de unit en de slang niet oververhit raken.



GEVAAR! Verstikkingsgevaar!

Kleinere onderdelen kunnen gemakkelijk worden ingeslikt. De polyzak vormt een verstikkingsgevaar voor kleine kinderen. Houd kleine kinderen tijdens de montage uit de buurt.

Verbrandingsgevaar als slang voor een lange periode wordt blootgesteld aan direct zonlicht.

Om veiligheidsredenen mogen de slangen alleen door GARDENA Service worden vervangen.

Leveringsomvang [zie pagina 2].

2. MONTAGE

Wandhouder monteren [afb. ① – ⑦]:



LET OP!

De meegeleverde pluggen zijn geschikt voor betonmuren (pleisterlaag tot 1 cm). Bij andere muren moeten speciale pluggen worden gebruikt.

De bijgevoegde wandhouder is ontworpen voor montage op een vlak oppervlak. Montage op oneffen oppervlakken zou tot beschadiging van de wandhouder kunnen leiden.

1. Draai de borgschroef los.
2. Markeer de 3 boorgaten.
3. Boor de 3 gaten met een 8 mm-boortje in de wand.
4. Steek de 3 pluggen in de 3 gaten.
5. Schroef de wandhouder met de 3 schroeven (sleutelwijdte 10 mm) en de 3 sluitringen op de wand.

Beknellingsgevaar tussen product en houder!

Product kan 180° draaien.

6. Plaats de slangenbox met beide handen op de wandhouder.
7. Zet de slangenbox vast met de borgschroef.
8. Sluit de aansluitslang op een waterkraan aan.

3. BEDIENING

Een beschadigd product mag niet worden gebruikt.

→ Controleer het product vóór het op- en afrollen op beschadigingen.

LET OP! Intrekken en bekneld raken door hoge veerkracht!

→ Houd vingers, haar, kleding en voorwerpen uit de buurt van de slang en intrekschacht!

Afrollen:

→ Trek de slang uit tot de gewenste lengte.

De slang kan met tussenafstanden van ongeveer 25 – 45 cm worden vergrendeld.

4. OPBERGEN

Buitenbedrijfstelling:

Het product moet voor kinderen ontoegankelijk worden bewaard.

→ Laat de slang volledig leeglopen alvorens de slangenbox op te bergen.

De wandslangbox kan in de wintermaanden buiten blijven wanneer u de druk eraf hebt gelaten.

Afvoeren:

→ Laat de slang volledig leeglopen alvorens u de slangenbox afvoert.

5. TECHNISCHE GEGEVENS

	Art. 18620 Art. 18622	Art. 18625 Art. 18627	Art. 18630 Art. 18632
Slanglengte	25 m	30 m	35 m
Gewicht	10,9 kg	12,3 kg	13,9 kg

6. GARANTIE/SERVICE

6.1 Productregistratie:

Registreer uw product op gardena.com/registration.

6.2 Service:

U vindt de actuele contactgegevens van onze service op de achterzijde en online:

- België: <https://www.gardena.com/be-fr/c/assistance/contact>
- Nederland: <https://www.gardena.com/nl/c/ondersteuning/contact>
- Andere landen: <https://www.gardena.com/int/support/advice/contact/>

sv Väggslangbox

Översättning av originalanvisningarna.

Avsedd användning:

Av säkerhetsskäl får inte barn och ungdomar under 16 år, samt personer som inte är förtrodda med den här bruksanvisningen använda den här produkten. Personer med fysisk och psykisk funktionsnedsättning får endast använda produkten om de hålls under uppsikt eller instrueras av en ansvarig person. Barn bör hållas under uppsikt för att säkerställa att de inte leker med produkten. Använd aldrig produkten när du är trött, sjuk eller påverkad av alkohol, droger eller medicin.

Slangboxen är uteslutande avsedd att användas utomhus.

Produkten är uteslutande avsedd att användas i villa- och hobbyträdgårdar.

1. SÄKERHET

VIKTIGT!

Läs noggrant bruksanvisningen och spara den för senare bruk.

Symboler på produkten:



FARA!

→ Läs bruksanvisningen innan start!



FARA!

→ Den förspända fjädern kan förorsaka fysisk skada. Slangboxen får inte öppnas.

Klämrisk mellan produkt och hållare! Produkten kan vridas 180°.

När slangboxen sätts på hållaren, se till att stå stabilt och bär lasten så nära kroppen som möjligt.

Håll ryggen rakt. Lyft inte med böjd, framåtlutad överkropp eller med svankrygg.

Håll barn borta från produkten.

Håll utomstående borta från produkten vid användningen.

Belasta inte väggfästet ytterligare.

Välj en monteringsplats som förhindrar att vatten kommer in i byggnaden i händelse av en läcka.

Avlasta trycket i slangen när den inte används.

Vi rekommenderar en monteringsplats som är skyddad från direkt solljus så att enheten och slangen inte överhettas.



FARA! Kvävningsskilt

Mindre delar kan lätt sväljas. Plastpåsar innebär kvävningsskilt för små barn. Håll små barn borta under monteringen. Risk för skällning om slangen är utsatt för direkt solljus under en längre period.

Av säkerhetsskäl får slangarna endast bytas ut av GARDENA Service.

Vad som medföljer [se sida 2].

2. MONTERING

Montering av väggfäste [bild ① – ⑦]:



FARA!

De medföljande pluggarna är lämpade för betongväggar (puts upp till 1 cm). Vid andra väggar måste specialplugg användas.

Den bifogade vägghållaren är konstruerad för montering på en jämn yta. Montering på ojämna ytor kan leda till att vägghållaren skadas.

1. Skruva loss låsskruven.
2. Markera de 3 borrhålen.
3. Borra de 3 borrhålen i väggen med en 8 mm borrar.
4. Sätt i de 3 pluggarna i de 3 hålen.
5. Skruva fast vägghållaren med de 3 skruvarna (nyckelbredd 10 mm) och de 3 underläggsbrickorna på väggen.

Klämrisik mellan produkt och hållare!
Produkten kan vridas 180°.

6. Sätt slangboxen med båda händerna på vägghållaren.
7. Säkra slangboxen med låsskruven.
8. Anslut anslutningsslangen till en vattenkran.

3. HANDHAVANDE

En skadad produkt får inte användas.

→ Kontrollera om produkten är skadad innan den rullas upp och av.

SE UPP! Man kan dras in och klämma sig genom den stora fjäderkraften!

→ Håll fingrar, hår, kläder och föremål borta från slangen och indragningshålet!

Rulla ut:

→ Dra ut slangen till den önskade längden.

Slangen kan låsas i intervall om cirka 25 – 45 cm.

Rulla upp:

→ Om det uppstår problem att rulla upp, rulla långsamt ut slangen, rengör slangytan med en trasa och rulla upp slangen igen. Om slangen fortfarande inte går att rulla upp, kontakta GARDENA service.

→ Gå tillbaka med munstycket till slangboxen och lossa låsningen genom att dra kort i slangen.

Vid slangblockeringar, dra ut slangen helt och låt den dras in igen.

Slangen rullas upp säkert och jämnt automatiskt med en speciell bromsteknik.

Låsmekanismen klickar vid ut- och upprullning.

4. LAGRING

Urdrifttagning:

Produkten måste förvaras utom räckhåll för barn.

→ Töm slangen helt innan slangboxen förvaras.

Den väggmonterade slangboxen kan förvaras utomhus i tryckfritt tillstånd under vintermånaderna.

Avfallshantering:

→ Töm slangen helt innan slangboxen avfallshanteras.

5. TEKNISKA DATA

	Art. 18620 Art. 18622	Art. 18625 Art. 18627	Art. 18630 Art. 18632
Slanglängd	25 m	30 m	35 m
Vikt	10,9 kg	12,3 kg	13,9 kg

6. GARANTI/SERVICE

6.1 Produktregistrering:

Registrera din produkt på [gardena.com/registration](https://www.gardena.com/registration).

6.2 Service:

Aktuella kontaktuppgifter för vår tjänst finns på baksidan och online:

- Sverige: <https://www.gardena.com/se/support/radgivning/kontakt/>

da Vægslangeboks

Oversættelse af den originale vejledning.

Tilsigtet anvendelse:

Af sikkerhedsmæssige årsager må børn og unge under 16 år samt personer, som ikke er fortrolige med denne brugsanvisning, ikke bruge dette produkt. Personer med nedsat psykisk eller mentalt helbred må kun anvende produktet under overvågning eller under instruktion af en ansvarlig person. Børn skal altid holdes under opsyn for at sikre, at de ikke leger med produktet. Du må aldrig bruge produktet, når du er træt, syg eller under indflydelse af alkohol, euforiserende stoffer eller medicin.

Slangeboksen er udelukkende beregnet til udendørs brug.

Produktet er udelukkende beregnet til brug i private haver og kolonihaver.

1. SIKKERHED

VIGTIGT!

Læs brugsanvisningen omhyggeligt, og opbevar den i nærheden til senere brug.

Symboler på produktet:



BEMÆRK!

→ Før igangsætning skal brugsanvisningen læses igennem!



FARE!

→ Kvæstelser på grund af forspændt fjeder. Slangeboksen må ikke åbnes.

Klemningsfare mellem produkt og holder! Produkt kan drejes 180°.

Når du sætter slangeboksen på holderen, skal du sørge for at stå sikkert og bære lasten så tæt på kroppen som muligt.

Hold ryggen lige. Løft ikke med krum og foroverbøjet krop, eller hvis du svajer i ryggen.

Hold børn væk fra produktet.

Hold andre personer væk under brugen af produktet.

Placer ikke nogen ekstra belastning på vægbeslaget.

Vælg et monteringssted, der forhindrer vand i at trænge ind i bygningen i tilfælde af utæthed.

Tag trykket af slang, når den ikke er i brug.

Vi anbefaler et monteringssted, der er beskyttet mod direkte sollys, så enheden og slangen ikke overophedes.



FARE! Fare for kvælning!

Små dele kan nemt sluges. Der er risiko for, at små børn kan blive kvalt i polyposen. Hold små børn på afstand under monteringen.

Risiko for skoldning, hvis slangen er udsat for direkte sollys i længere tid. Af sikkerhedsgrunde må slangene kun udskiftes af GARDENA service.

Leveringsomfang [se side 2].

2. MONTERING

Montering af vægbeslag [fig. ① – ⑦]:



BEMÆRK!

De leverede rawlplugs er egnede til betonvægge (puds op til 1 cm). Til andre slags vægge skal der anvendes specielle rawlplugs.

Den medfølgende vægholder er udviklet til montering på en jævn flade. Montering på en ujævn flade kan medføre beskadigelse af vægholderen.

1. Skru låseskruen ud.
2. Markér de 3 borehuller.
3. Bor de 3 borehuller i væggen med et 8 mm bor.
4. Stik de 3 dybler ind i de 3 huller.
5. Skru vægholderen med de 3 skruer (nøglestørrelse 10 mm) og de 3 spændeskiver på væggen.

Klemningsfare mellem produkt og holder!
Produkt kan drejes 180°.

sv

da

- Sæt slangeboksen på vægholderen med begge hænder.
- Sørg for at sikre slangeboksen med sikringskraven.
- Tilslut tilslutningsslangen på en vandhane.

3. BETJENING

Anvend aldrig et beskadiget produkt.

→ Kontrollér produktet for skader før op- og afrulning.

FORSIGTIG! Fare for indtrækning og klemning på grund af stor fjederkraft!

→ Hold fingre, hår, tøj og genstande væk fra slange og indtrækningskakt!

Afrulning:

→ Træk slangen ud til den ønskede længde.

Slangen kan låses med intervaller på ca. 25 – 45 cm.

Oprulning:

→ I tilfælde af pårulningsproblemer skal du rulle slangen langsomt af, rengøre slangens overflade med en klud og herefter rulle slangen på igen. Såfremt slangen stadig ikke kan rulles på, skal du kontakte GARDENA service.

→ Gå tilbage med sprøjten til slangeboksen, og løsn fastgørelsen ved at trække kort i slangen.

Ved blokeringer i slangen skal du trække slangen helt ud og lade den blive trukket ind igen.

Takket være en særlig bremseteknik rulles slangen automatisk sikkert og jævnt op igen. Låsemekanismen laver kliklyde under op- og afrulning.

4. OPBEVARING

Afbrydelse af brugen:

Produktet skal opbevares utilgængeligt for børn.

→ Tøm slangen fuldstændigt, før du opbevarer slangeboksen.

Den vægmonterede slangeboks kan stå udenfor i en trykløs tilstand i vintermånederne.

Bortskaffelse:

→ Tøm slangen fuldstændigt, før du bortskaffer slangeboksen.

5. TEKNISKE DATA

	Varenr. 18620 Varenr. 18622	Varenr. 18625 Varenr. 18627	Varenr. 18630 Varenr. 18632
Slangelængde	25 m	30 m	35 m
Vægt	10,9 kg	12,3 kg	13,9 kg

6. GARANTI/SERVICE

6.1 Produktregistrering:

Registrer dit produkt på [gardena.com/registration](https://www.gardena.com/registration).

6.2 Service:

Du kan finde de aktuelle kontaktoplysninger for vores tjeneste på bagsiden og online:

- Danmark: <https://www.gardena.com/dk/support/support/kontakt/>
- Island: <https://www.gardena.com/int/support/advice/contact/>

fi Seinään kiinnitettävä letkukela

Alkuperäisohjeen käännös.

Määrästyksen mukainen käyttö:

Turvallisuussyistä lapset ja alle 16-vuotiaat nuoret sekä henkilöt, jotka eivät ole tutustuneet tähän käyttöohjeeseen, eivät saa käyttää tätä tuotetta. Henkilöt, joiden fyysinen tai henkinen toimintakyky on rajoittunut, saavat käyttää tuotetta vain, jos käyttöä valvoo tai ohjaa heistä vastaava henkilö. Lapsia tulee valvoa, jotta he eivät missään tapauksessa leiki tuotteella. Älä koskaan käytä tuotetta väsyneenä, sairaana tai alkoholin, huumeiden tai lääkkeiden vaikutuksen alaisena.

Letkukela sopii vain ulkokäyttöön.

Tuote on tarkoitettu ainoastaan yksityiseen käyttöön kotipuutarhassa.

1. TURVALLISUUS

TÄRKEÄÄ!

Lue käyttöohje huolellisesti ja säilytä se myöhempää tarvetta varten.

Tuotteessa olevat merkit:



HUOMIO!

→ Lue käyttöohje ennen käyttöönottoa.



VAARA!

→ Loukkaantumisvaara johtuen esijännitetystä jousesta. Letkukoteloa ei saa avata.

Puristumisvaara tuotteen ja telineen välillä! Tuotetta voi kääntää 180°. Varmista letkukoteloa telineelle asettaessa, että seisot tukevasti, ja pidä kuormaa mahdollisimman lähellä kehoasi.

Pidä selkä suorana. Älä nosta köyristyneellä, eteenpäin taivutetulla ylävartalolla tai notkoselellä.

Pidä lapset kaukana tuotteesta.

Pidä ulkopuoliset henkilöt kaukana tuotteesta käytön aikana.

Älä aseta seinätelineeseen ylimääräistä kuormaa.

Valitse asennuspaikka, josta vesi ei pääse rakennuksen sisään vuodon sattuessa.

Poista letkusta paine, kun se ei ole käytössä.

On suositeltavaa käyttää asennuspaikkaa, joka on suojattu suoralta auringonvalolta, koska tällöin laite ja letku eivät ylikuumentu.



VAARA! Tukehtumisvaara!

Pienet osat voidaan niellä helposti. Muovipussin vuoksi pienten lasten tukehtumisvaara. Pidä pienet lapset kaukana kokoamisen aikana. Poittavan kuumen veden vaara, jos letku altistuu suoralle auringonvalolle pitkäkestoisesti.

Turvasyistä johtuen vain GARDENA-huolto saa vaihtaa letkut.

Toimituksen sisältö [katso sivu 2].

2. KOKOONPANO

Seinätelineen asentaminen [kuva ① – ⑦]:



HUOMIO!

Ohessa toimitetut tulpat sopivat betoniseiniin (rappaus kork. 1 cm). Muihin seiiniin on käytettävä erikoistulppia.

Oheinen seinäkiinnitys on suunniteltu kiinnitykseen tasaiselle pinnalle. Asennus epätasaisille pinnoille voi mahdollisesti johtaa seinätelineen vaurioitumiseen.

- Irrota lukitusruuvi.
 - Merkitse kaikki 3 porausreikää.
 - Poraa 8 mm:n poralla 3 porausreikää seinään.
 - Aseta 3 seinätulppaa kaikkiin 3 reikään.
 - Ruuvaa seinäteline 3 ruuvilla (avainleveys 10 mm) ja 3 aluslevyllä seinään.
- Puristumisvaara tuotteen ja telineen välillä! Tuotetta voi kääntää 180°.**
- Kiinnitä letkukotelo molemmin käsin seinätelineeseen.
 - Varmista letkukotelo kiinnitysruuvilla.
 - Kytke liitosletku vesihanaan.

3. KÄYTTÖ

Vaurioitunutta tuotetta ei saa käyttää.

→ Tarkasta tuote vaurioiden varalta ennen auki- ja kiinnirullaamista.

VARO! Sisäänvetämisen ja puristuksiin jäämiseen vaara voimakkaasta jousivoimasta!

→ Pidä sormet, hiukset, vaatteet ja esineet loitolla letkusta ja syöttökuiilusta!

Uloskelaaminen:

→ Vedä letku haluttuun pituuteen.

Letku voidaan lukita noin 25 – 45 cm:n välein.

Sisäänkelaaminen:

→ Jos letkua ei saa kelattua rullalle, rullaa letku hitaasti auki, puhdista letkun pinta liinalla ja kelaa letku uudelleen rullalle. Jos letkua ei saada edelleenkaan rullattua kokoon, käänny GARDENA-huoltopalvelun puoleen.

→ Siirry ruiskun kanssa takaisin letkukotelon luokse ja vapauta lukitus lyhyesti letkua vetämällä.

Jos letku on jumiutunut, vedä se ensin kokonaan auki ja anna sen jälkeen letkun rullautua takaisin kokoon.

Letku rullautuu itse kokoon turvallisesti ja tasaisesti erityisen jarrutekniikan kanssa. Lukitusmekanismi naksattelee sisään ja ulos kelattaessa.

4. SÄILYTYS

Käytöstä poistaminen:

Tuote on säilytettävä lasten ulottumattomissa.

→ Tyhjennä letku täydellisesti ennen letkukotelon varastointia.

Seinään kiinnitettävää letkukelaa voidaan säilyttää talvella ulkona, jos paine on päästetty pois.

Hävittäminen:

→ Tyhjennä letku täydellisesti ennen letkukotelon hävittämistä.

5. TEKNISET TIEDOT

	Tuoteno 18620 Tuoteno 18622	Tuoteno 18625 Tuoteno 18627	Tuoteno 18630 Tuoteno 18632
Letkun pituus	25 m	30 m	35 m
Paino	10,9 kg	12,3 kg	13,9 kg

6. TAKUU/HUOLTOPALVELU

6.1 Tuotteen rekisteröinti:

Rekisteröi tuotteesi osoitteessa [gardena.com/registration](https://www.gardena.com/registration).

6.2 Huoltopalvelu:

Huoltopalvelumme nykyiset yhteystiedot ovat takasivulla ja verkossa:

- Suomi: <https://www.gardena.com/fi/tukipalvelut/oppaat/palaute/>

no Vegg-slangetromler

Oversettelse av de originale instruksjonene.

Riktig anvendelse:

Av sikkerhetsgrunner skal dette produktet ikke brukes av barn og unge under 16 år samt personer som ikke har lest denne bruksanvisningen. Personer med begrensede fysiske eller mentale evner kan bruke produktet kun når de er under oppsyn eller undervises av en ansvarlig person. Barn må være under oppsyn, for å sikre at de ikke leker med produktet. Produktet må aldri brukes når du er trett, syk eller påvirket av alkohol, rusmidler eller medisiner.

Slangeboksen er utelukkende egnet for utendørs bruk.

Produktet er utelukkende til bruk i private hager og hobbyhager.

1. SIKKERHET

VIKTIG!

Les nøye gjennom bruksanvisningen og oppbevar denne til senere bruk.

Symboler på produktet:



OBS!

→ Les bruksanvisningen før igangsetting.



FARE!

→ Legemsbeskadigelse ved forspent fjær. Slangeboksen må ikke åpnes.

Klemfare mellom produktet og holderen! Produktet kan svinges 180°. Sørg for at du står stødig og har lasten så nær kroppen som mulig når slangeboksen settes på holderen.

Hold ryggen rett. Ikke løft med krummet overkropp som er bøyd fremover eller med hul rygg.

Hold barn unna produktet.

Hold tredjepersoner unna produktet under bruk.

Ikke plasser noen ekstra belastning på veggbraketten.

Velg et monteringssted som hindrer vann i å komme inn i bygningen hvis det skulle oppstå en lekkasje.

Reduser trykket i slangen når den ikke er i bruk.

Vi anbefaler et monteringssted som er beskyttet mot direkte sollys, slik at enheten og slangen ikke overopphetes.



FARE! Fare for kvelning!

Mindre deler kan lett svelges. Plastposer utgjør fare for kvelning for småbarn. Hold småbarn på avstand under monteringen.

Fare for å bli skåldet hvis slangen utsettes for direkte sollys over lang tid.

Av sikkerhetsgrunner må slanger bare skiftes ut av GARDENA Service.

Leveringsprogram [se side 2].

2. MONTASJE

Montering av veggbraketten [fig. ① – ⑦]:



OBS!

De medleverte pluggene er egnet for betongvegger (puss inntil 1 cm). Ved andre vegger må du bruke spesialpluggene.

Den vedlagte veggholderen er konstruert for montering på en jevn flate. En montering på ujevne flater kan føre til skader på veggholderen.

1. Skru løs låseskruen.
2. Marker de 3 borehullene.
3. Bor de 3 borehullene i veggen med et 8 mm bor.
4. Stikk de 3 pluggene inn i de 3 hullene.
5. Skru veggholderen med de 3 skruene (nøkkelvidde 10 mm) og de 3 underlagsskivene på veggen.

Klemfare mellom produktet og holderen!

Produktet kan svinges 180°.

6. Sett slangeboksen med begge hender på veggholderen.
7. Sikre slangeboksen med låseskruen.
8. Koble tilkoblingsslangen til en vannkran.

3. BETJENING

Et skadet produkt må ikke brukes.

→ Kontroller produktet for skader før det rulles opp og av.

FORSIKTIG! Høy fjærkraft utgjør fare for å trekkes eller klemmes inn!

→ Hold fingre, hår, klær og gjenstander på god avstand fra slangen og inntrekkssjakten!

Avrulling:

→ Tøm slangen helt før slangeboksen lagres.

Slangen kan låses ved intervaller på ca. 25 – 45 cm.

Opprulling:

→ Skulle det bli vanskelig å rulle opp, ruller du slangen langsomt av, rengjør overflaten på slangen med en klut og ruller opp slangen på nytt. Rulles slangen fremdeles ikke opp, bes du henvende deg til GARDENA service.

→ Gå tilbake til slangeboksen med sprøyten og løsne sperren med et raskt napp i slangen.

Ved slangeblokkeringer må slangen trekkes helt ut og inn igjen.

Slangen rulles sikkert og jevnt ut med den spesielle bremseteknologien. Låsemekanismen gir en klakkelyd ved opp- og avrulling.

4. LAGRING

Ta ut av bruk:

Produktet må oppbevares utilgjengelig for barn.

→ Tøm slangen helt før slangeboksen lagres.

Den veggmonterte slangeboksen kan oppbevares ute i en trykkløs tilstand i vintermånedene.

Avfallshåndtering:

→ Tøm slangen helt før slangeboksen kasseres.

5. TEKNISKE DATA

	Art. 18620 Art. 18622	Art. 18625 Art. 18627	Art. 18630 Art. 18632
Slangelengde	25 m	30 m	35 m
Vekt	10,9 kg	12,3 kg	13,9 kg

6. GARANTI/SERVICE

6.1 Produktregistrering:

Registrer produktet ditt på [gardena.com/registration](https://www.gardena.com/registration).

6.2 Service:

Du finner gjeldende kontaktinformasjon for tjenesten vår på baksiden og på internett:

- Norge: <https://www.gardena.com/no/stotte/rad/kontakt/>

it Avvolgitubo da parete

Traduzione delle istruzioni originali.

Destinazione d'uso:

Per motivi di sicurezza, questo prodotto non deve essere utilizzato da parte di bambini e adolescenti con età inferiore a 16 anni nonché da parte di persone che non siano perfettamente familiarizzate con il contenuto delle presenti istruzioni per l'uso. Le persone con capacità fisiche o mentali limitate possono utilizzare il prodotto solo sotto la sorveglianza di una persona competente e responsabile nonché sotto istruzione. I bambini devono essere sempre sorvegliati, per essere certi che non giochino con il prodotto. Non utilizzare mai il prodotto quando si è stanchi, malati o sotto l'influenza di alcool, sostanze stupefacenti o farmaci.

L'avvolgitubo a parete è stabilito esclusivamente per l'uso all'aperto.
Prodotto per uso esclusivo in giardini e orti domestici.

1. SICUREZZA

IMPORTANTE!

Si prega di leggere attentamente le istruzioni per l'uso e di conservarle per rileggerle.

Simboli sul prodotto:



ATTENZIONE!

→ Prima di mettere in funzione l'attrezzo, leggere le istruzioni per l'uso.



PERICOLO!

→ Lesioni corporee a causa della molla pre-caricata. L'avvolgitubo non deve essere aperto.

Pericolo di schiacciamento tra il prodotto e il supporto! Il prodotto è ruotabile di 180°.

Durante il montaggio dell'avvolgitubo sul supporto, assumere una posizione stabile e tenere il carico il più vicino possibile al corpo.

Mantenere la schiena dritta. Non sollevare carichi con il busto curvo, piegato in avanti o con la schiena inarcata.

Tenere lontano i bambini dal prodotto.

Tenere lontano terzi dal prodotto durante l'utilizzo.

Non collocare alcun carico aggiuntivo sulla staffa a parete.

Scegliere una posizione di montaggio che impedisca all'acqua di entrare nell'edificio in caso di perdite.

Depressurizzare il tubo quando non è in uso.

Si consiglia una posizione di montaggio protetta dai raggi solari diretti in modo che l'unità e i tubi non siano surriscaldati.



PERICOLO! Pericolo di soffocamento!

I piccoli pezzi possono essere ingeriti facilmente. I sacchetti in polietilene rappresentano un pericolo di soffocamento per i bambini piccoli. Tenere i bambini lontani durante il montaggio.

Rischio di ustioni se il tubo è esposto alla luce diretta del sole per un lungo periodo.

I tubi flessibili possono essere sostituiti soltanto dal servizio di assistenza GARDENA, per motivi di sicurezza.

Dotazione [vedi pagina 2].

2. MONTAGGIO

Montare il supporto da parete [fig. ① - ⑦]:



ATTENZIONE!

I tasselli forniti in dotazione sono adatti per pareti in calcestruzzo (intonaco fino a 1 cm). In pareti di tipologia diversa si raccomanda di utilizzare altri tasselli speciali.

Il supporto da parete in dotazione è concepito per il montaggio su una superficie piana. In caso di montaggio su superfici non piane il supporto a parete potrebbe danneggiarsi.

1. Svitare la vite di bloccaggio.
2. Contrassegnare la posizione dei 3 fori.
3. Eseguire i 3 fori nella parete con una punta da 8 mm.
4. Inserire i 3 tasselli nei 3 fori.
5. Avvitare il supporto a parete sulla parete con le 3 viti (apertura 10 mm) e le 3 rondelle.

Pericolo di schiacciamento tra il prodotto e il supporto!

Il prodotto è ruotabile di 180°.

6. Montare l'avvolgitubo sul supporto a parete con entrambe le mani.
7. Fissare l'avvolgitubo con la vite di sicurezza.
8. Collegare il tubo di collegamento a un rubinetto.

3. UTILIZZO

Non utilizzare il prodotto se è danneggiato.

→ Prima di arrotolare e srotolare il prodotto, assicurarsi che sia intatto.

ATTENZIONE! Pericolo di schiacciamento e trascinarsi a causa della forza elevata della molla pre-caricata!

→ Tenere lontano dita, capelli, indumenti e oggetti dal tubo e dal vano di inserimento!

Srotolamento:

→ Estrarre il tubo fino alla lunghezza desiderata.

Il tubo può essere bloccato a intervalli di circa 25 - 45 cm.

Arrotolamento:

→ Se si riscontrano problemi durante l'avvolgimento del tubo, svolgere il tubo lentamente, pulirne la superficie con un panno e riavvolgerlo. Se il problema persiste, contattare l'assistenza Clienti GARDENA.

→ Dirigersi con la lancia verso l'avvolgitubo e attivare il fermo tirando brevemente il tubo.

Se il tubo si blocca, estrarlo completamente e riarrotolarlo.

Grazie alla speciale tecnologia di frenata, il tubo si riavvolge automaticamente in modo sicuro e uniforme. Alla fase di avvolgimento e svolgimento il meccanismo di arresto fa sentire uno scatto.

4. CONSERVAZIONE

Messa fuori servizio:

Il prodotto deve essere conservato in modo non accessibile ai bambini.

→ Vuotare completamente il tubo prima di conservarlo nell'avvolgitubo.

L'avvolgitubo per il montaggio a parete può rimanere all'esterno in uno stato depressurizzato durante i mesi invernali.

Smaltimento:

→ Vuotare completamente il tubo prima di smaltire l'avvolgitubo.

5. DATI TECNICI

	Art. 18620 Art. 18622	Art. 18625 Art. 18627	Art. 18630 Art. 18632
Lunghezza del tubo	25 m	30 m	35 m
Peso	10,9 kg	12,3 kg	13,9 kg

6. GARANZIA/ASSISTENZA

6.1 Registrazione del prodotto:

Registrazione del prodotto all'indirizzo [gardena.com/registration](https://www.gardena.com/registration).

6.2 Assistenza:

Le informazioni di contatto aggiornate del nostro servizio di assistenza sono disponibili sul retro e online:

- Italia: <https://www.gardena.com/it/supporto/informazioni/contatti/>
- Svizzera: <https://www.gardena.com/ch-it/supporto/informazioni/contatti/>

es Soporte portamanguera mural

Traducción de las instrucciones de empleo originales.

Uso adecuado:

Por motivos de seguridad no está permitido el uso de este producto a niños y jóvenes menores de 16 años y a las personas que no estén familiarizadas con este manual de instrucciones. Las personas con discapacidad mental o física solo pueden usar el producto bajo la supervisión de una persona responsable. Vigile a los niños y asegúrese de que no pueden jugar con el producto. Nunca utilice el producto si usted está cansado o enfermo, ha tomado alcohol, drogas o medicinas.

El soporte portamanguera se ha concebido exclusivamente para su uso en el exterior.

El producto está concebido exclusivamente para el uso particular en jardines domésticos y de aficionados.

1. SEGURIDAD

¡IMPORTANTE!

Lea las instrucciones de uso y guárdelas a mano para su consulta posterior.

Explicación de los símbolos en el producto:



¡ATENCIÓN!

→ Lea las instrucciones para el uso antes de la puesta en marcha.



¡PELIGRO!

→ Lesiones corporales debidas a muelles pretensados. El soporte portamanguera no deberá abrirse.

¡Peligro de aplastamiento entre el producto y el soporte! El producto puede girar 180°.

Al colocar el carrete portamanguera en el soporte, preste atención a que se encuentra sobre un firme estable y lleva el peso lo más cerca posible de su cuerpo. Mantenga la espalda recta. No levante el producto con el torso arqueado, inclinado hacia delante o en posición cóncava.

Mantenga a los niños alejados del producto.
Mantenga a las personas alejadas del producto durante su uso.
No coloque ninguna carga adicional en el soporte de pared.
Elija una ubicación de montaje que impida que el agua penetre en el edificio en caso de fuga.
Despresurice la manguera cuando no la esté utilizando.
Aconsejamos una ubicación de montaje que está protegida de la luz directa del sol para que la unidad y la manguera no se sobrecalienten.



¡PELIGRO! ¡Peligro de asfixia!

Las piezas pequeñas se pueden ingerir con facilidad. Los niños pequeños corren el riesgo de asfixiarse con la bolsa. Por este motivo, mantenga a los niños pequeños alejados del lugar de montaje.

Peligro de quemaduras si la manguera está expuesta a la luz directa del sol durante un periodo de tiempo largo.

Por razones de seguridad, el cambio de las mangueras se debe poner únicamente en manos del departamento de atención al cliente GARDENA.

Volumen de entrega [ver página 2].

2. MONTAJE

Montaje de la sujeción mural [fig. ① – ⑦]:



¡ATENCIÓN!

Los tacos adjuntos son apropiados para paredes de hormigón (revoque hasta 1 cm). Utilizar tacos especiales en caso de disponer de otra pared.

El soporte mural incluido está diseñado para su montaje en una pared plana. El montaje sobre una superficie irregular puede ocasionar daños en el soporte mural

1. Desenrosque el tornillo de bloqueo.
2. Marque los 3 orificios de taladrado.
3. Taladre 3 orificios de taladrado en la pared con una broca de 8 mm.
4. Introduzca los 3 tacos en los 3 orificios.
5. Atornille a la pared el soporte mural con los 3 tornillos (entrecaras de 10 mm) y las 3 arandelas.

¡Peligro de aplastamiento entre el producto y el soporte!
El producto puede girar 180°.

6. Encaje con ambas manos el carrete portamanguera en el soporte mural.
7. Fije el carrete portamanguera con el tornillo de seguridad.
8. Conecte la manguera de conexión a un grifo.

3. MANEJO

No utilice el producto si presenta daños.

→ Examine el producto antes de enrollarlo y desenrollarlo para descartar posibles daños.

¡PRECAUCIÓN! ¡Peligro de engancharse y aprisionarse debido a la gran fuerza elástica!

→ Mantener los dedos, el pelo, la ropa y otros objetos alejados de la manguera y la cavidad de entrada.

Desenrollar:

→ Desenrolle la manguera hasta la longitud deseada.

La manguera puede bloquearse a intervalos de aproximadamente 25 – 45 cm.

Enrollar:

→ Si tiene problemas para enrollar la manguera, desenróllela lentamente, limpie su superficie con un paño y vuelva a enrollarla. Si la manguera sigue sin enrollarse, póngase en contacto con el servicio de atención al cliente de GARDENA.

→ Vuelva con la lanza al carrete portamanguera y suelte el bloqueo tirando brevemente de la manguera.

Si la manguera se bloquea, desenrolle la manguera por completo y vuélvala a enrollar.

La manguera se enrolla automáticamente de forma segura y uniforme gracias a una técnica especial de frenado. La mecánica de cierre hace clac al enrollar y desenrollar.

4. ALMACENAMIENTO

Puesta fuera de servicio:

El producto se deberá guardar fuera del alcance de los niños.

→ Vacíe la manguera por completo antes de guardar el carrete portamanguera.

El soporte portamanguera mural puede permanecer en el exterior en un estado despresurizado durante los meses de invierno.

Cómo eliminar el producto usado:

→ Vacíe por completo la manguera antes de eliminar el carrete portamanguera.

5. DATOS TÉCNICOS

	Ref. 18620 Ref. 18622	Ref. 18625 Ref. 18627	Ref. 18630 Ref. 18632
Longitud de la manguera	25 m	30 m	35 m
Peso	10,9 kg	12,3 kg	13,9 kg

6. GARANTÍA/SERVICIO

6.1 Registro del producto:

Registre su producto en [gardena.com/registration](https://www.gardena.com/registration).

6.2 Servicio:

Puede encontrar la información de contacto actualizada de nuestro servicio en la contraportada y en línea:

- España: <https://www.gardena.com/es/asistencia/ayuda/contacto/>
- Otros países: <https://www.gardena.com/int/support/advice/contact/>

pt Caixa de parede para mangueira

Tradução do manual de instruções original.

Utilização prevista:

Por motivos de segurança, este produto não deve ser utilizado por crianças e jovens com idade inferior a 16 anos, nem por pessoas que não estejam familiarizadas com estas instruções de utilização. As pessoas com reduzidas capacidades físicas ou mentais só podem utilizar o produto, se forem supervisionadas ou instruídas por uma pessoa responsável. As crianças devem ser supervisionadas para garantir que elas não brincam com o produto. Nunca utilize o produto se estiver cansado, doente ou sob a influência de álcool, drogas ou medicamentos.

O porta mangueira é adequado apenas para utilização em exteriores.

O produto destina-se exclusivamente a ser utilizado em jardins privados e na jardinagem de lazer.

1. SEGURANÇA

IMPORTANTE!

Leia o manual de instruções com atenção e guarde-o para consulta futura.

Símbolos no produto:



ATENÇÃO!

→ Leia as instruções de utilização antes de utilizar o aparelho!



PERIGO!

→ Lesão corporal devido a mola sob tensão. A caixa da mangueira não deve ser aberta.

Perigo de esmagamento entre o produto e o suporte! O produto é giratório em 180°.

Ao colocar a caixa da mangueira no suporte certifique-se de que assegura uma posição segura e transporta a carga o mais próximo possível do corpo.

Mantenha as costas retas. Não se levante com o tronco curvado e dobrado para a frente nem force lordose.

Manter as crianças afastadas do produto.

Manter outras pessoas afastadas do produto durante a utilização.

Não coloque qualquer carga adicional no suporte de parede.

Escolha um local de montagem que impeça a entrada de água na construção em caso de fuga.

Retire a pressão da mangueira quando esta não estiver a ser utilizada.

Recomenda-se um local de montagem protegido da luz solar direta para que a unidade e a mangueira não sobreaqueçam.



PERIGO! Risco de asfixia!

As peças mais pequenas podem ser engolidas. O saco de plástico representa um risco de asfixia para crianças. Mantenha as crianças afastadas durante a montagem.

Risco de queimadura se a mangueira estiver exposta à luz solar direta durante um longo período de tempo.

Por motivos de segurança, as mangueras apenas podem ser substituídas pelo serviço de assistência GARDENA.

Volumen de fornecimento [veja página 2].

2. MONTAGEM

Montar o suporte de parede [fig. ① – ⑦]:



ATENÇÃO!

As buchas fornecidas são adequadas para paredes de betão (até 1 cm de reboco). Devem utilizar-se buchas especiais em paredes diferentes.

O suporte de parede incluído foi concebido para a montagem numa superfície plana. Uma montagem em superfícies irregulares pode provocar danos no suporte de parede.

1. Desaperte o parafuso de bloqueio.
2. Marque os 3 furos roscados.
3. Use uma broca de 8 mm para fazer os 3 furos na parede.
4. Insira as 3 buchas nos 3 furos.
5. Enrosque o suporte de parede com os 3 parafusos (tamanho 10 mm) e as 3 arruelas planas na parede.

**Perigo de esmagamento entre o produto e o suporte!
O produto é giratório em 180°.**

6. Insira a caixa da mangueira com as duas mãos no suporte de parede
7. Fixe a caixa da mangueira com o parafuso de fixação.
8. Ligue a mangueira de ligação a uma torneira de água.

3. FUNCIONAMENTO

Não usar um produto danificado.

→ Antes de enrolar e desenrolar, verifique se o produto apresenta danos.

CUIDADO! A elevada força de mola pode provocar arrastamento e esmagamento!

→ Manter os dedos, cabelos, vestuário e objetos afastados da mangueira e do poço de entrada de ar!

Desenrolar:

→ Puxe a mangueira até ao comprimento desejado.

A mangueira pode ser bloqueada a intervalos de aproximadamente 25 – 45 cm.

Enrolar:

→ Se tiver problemas ao enrolar, desenrole a mangueira lentamente, limpe a superfície da mangueira com um pano e deixe-a enrolar novamente. Se, mesmo assim, a mangueira não se enrolar, contacte a assistência GARDENA.

→ Retorne a agulheta para caixa da mangueira e solte o bloqueio puxando brevemente pela mangueira.

Se a mangueira estiver obstruída, retirar completamente e inserir de novo.

Graças a uma técnica de travagem especial, a mangueira enrola-se autonomamente de forma segura e uniforme. O sistema de bloqueio emite um clique ao enrolar e desenrolar.

4. ARMAZENAMENTO

Colocação fora de serviço:

O produto tem de ser guardado num local não acessível a crianças.

→ Esvazie a mangueira na totalidade antes de armazenar a caixa da mangueira.

O porta-mangueiras fechado de parede pode ser armazenado no interior durante os meses de inverno, num estado despressurizado.

Eliminação:

→ Esvazie a mangueira na totalidade antes de eliminar a caixa da mangueira.

5. DADOS TÉCNICOS

	N.º ref. 18620 N.º ref. 18622	N.º ref. 18625 N.º ref. 18627	N.º ref. 18630 N.º ref. 18632
Comprimento da mangueira	25 m	30 m	35 m
Peso	10,9 kg	12,3 kg	13,9 kg

6. GARANTIA/ASSISTÊNCIA

6.1 Registo do produto:

Registe o seu produto em [gardena.com/registration](https://www.gardena.com/registration).

6.2 Assistência:

Encontre as informações de contacto atuais relativas ao nosso serviço no verso e online:

- Portugal: <https://www.gardena.com/pt/suporte/advice/contacto/>
- Outros países: <https://www.gardena.com/int/support/advice/contact/>

12

pl Bębna naściennego

Tłumaczenie instrukcji oryginalnej.

Użytkowanie zgodnie z przeznaczeniem:

Ze względu na bezpieczeństwo dzieci do 16. roku życia oraz osoby, które nie zapoznały się z niniejszą instrukcją obsługi, nie mogą obsługiwać tego produktu. Osoby o ograniczonych zdolnościach fizycznych lub umysłowych mogą używać produktu pod warunkiem, że są nadzorowane przez kompetentną osobę lub zostały przez nią odpowiednio pouczone. Należy nadzorować dzieci, aby zapewnić, że nie będą bawić się produktem. Nie wolno używać produktu, jeśli użytkownik jest zmęczony, chory, pod wpływem alkoholu, narkotyków lub leków.

Nosidło na wąż jest przeznaczone wyłącznie do stosowania na zewnątrz.

Produkt jest przeznaczony wyłącznie do prywatnego użytku w ogrodzie przydomowym lub ogródku działkowym.

1. BEZPIECZEŃSTWO

WAŻNE!

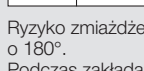
Należy starannie zapoznać się z instrukcją obsługi i zachować ją do późniejszego wykorzystania.

Symbole umieszczone na produkcie:



UWAGA!

→ Przed uruchomieniem przeczytać instrukcję obsługi.



NIEBEZPIECZEŃSTWO!

→ Istnieje niebezpieczeństwo zranienia ciała przez naprężoną sprężynę. Nie wolno otwierać bębna.

Ryzyko zmiążdżenia między produktem a uchwytem! Produkt można obracać o 180°.

Podczas zakładania bębna na uchwyt należy przyjąć stabilną postawę i trzymać ciężar możliwie blisko ciała.

Pleczy powinny być wyprostowane. Nie podnosić ciężaru, pochylając się lub wyginając kręgosłup do przodu.

Nie dopuszczać dzieci do produktu.

Nie dopuszczać osób trzecich w pobliżu pracującego produktu.

Nie umieszczaj dodatkowego obciążenia na wsporniku ściennym.

Wybierz miejsce montażu, które w razie przecieku uniemożliwi przedostanie się wody do budynku.

Rozhermetyzuj przewód, gdy nie jest używany.

Zalecamy wybór miejsca montażu, które nie będzie wystawione na bezpośrednie nasłonecznienie, aby nie doszło do przegrzania urządzenia ani przewodu.



NIEBEZPIECZEŃSTWO! Ryzyko uduszenia!

Istnieje ryzyko połknięcia drobnych części. W przypadku małych dzieci istnieje ryzyko uduszenia plastikową torebką. Dzieci należy trzymać z dala od miejsca montażu produktu.

Ryzyko poparzenia w razie długotrwałego wystawienia przewodu na bezpośrednie nasłonecznienie.

Ze względów bezpieczeństwa węże mogą być wymieniane tylko w serwisie GARDENA.

Zakres dostawy [patrz strona 2].

2. MONTAŻ

Montowanie uchwytu naściennego [rys. ① – ⑦]:



UWAGA!

Dołączone kołki przeznaczone są do ścian betonowych (tynk do 1 cm). W przypadku ściany innego rodzaju należy zastosować specjalistyczne kołki.

Załączony uchwyt naścienny jest przeznaczony do montażu na płaskiej powierzchni. Montaż na nierównych powierzchniach może doprowadzić do uszkodzenia uchwytu naściennego.

1. Odkręcić śrubę blokującą.
2. Zaznaczyć trzy otwory do wywiercenia.
3. Wywiercić w ścianie trzy otwory z użyciem wiertła o średnicy 8 mm.
4. W każdy z wywierconych otworów wsunąć kolek.
5. Przykręcić uchwyt naścienny za pomocą trzech śrub (rozmiar klucza 10 mm) i trzech podkładek.

Ryzyko zmiążdżenia między produktem a uchwytem!

Produkt można obracać o 180°.

6. Założyć bęben oburącz na uchwyt naścienny.
7. Zabezpieczyć bęben za pomocą śruby zabezpieczającej.
8. Podłączyć wąż podłączeniowy do zaworu wody.

3. OBSŁUGA

Nie wolno używać uszkodzonego produktu.

→ Przed zwinięciem i rozwinięciem węża sprawdzić, czy produkt nie jest uszkodzony.

UWAGA! Ryzyko wciągnięcia i zmiążdżenia w wyniku działania dużej siły sprężyny!

→ Podczas zwijania węża nie zbliżać palców, włosów, części garderoby i innych przedmiotów do węża oraz szczeliny!

Rozwijanie:

→ Rozwinąć wąż na wymaganą długość.

Wąż może zostać zablokowany w odstępach ok. 25 – 45 cm.

Zwijanie:

→ W przypadku problemów ze zwinięciem węża, powoli rozwinąć wąż, wycisnąć jego powierzchnię za pomocą szmatki, a następnie ponownie go zwinąć. Jeśli nadal nie będzie możliwe zwinięcie węża, skontaktować się z serwisem GARDENA.

→ Podejść wraz z końcówką do bębna i zwolnić blokadę, pociągając krótko za wąż.

W przypadku zablokowania węża całkowicie go rozwinąć i ponownie zwinąć.

Wąż zwija się samoczynnie, bezpiecznie i równomiernie dzięki specjalnej technice hamowania. Elementy mechaniczne blokowania klikają podczas zwijania i rozwijania.

4. PRZECHOWYWANIE

Przerwa w używaniu:

Produkt przechowywać poza zasięgiem dzieci.

→ Gdy bęben nie jest używany, należy całkowicie spuścić wodę z węża.

Bęben naścienny może być przechowywany na zewnątrz w miesiącach zimowych, jeżeli w wężu nie ma ciśnienia.

Utylizacja:

→ Przed oddaniem bębna do utylizacji należy całkowicie spuścić wodę z węża.

5. DANE TECHNICZNE

	Art. 18620 Art. 18622	Art. 18625 Art. 18627	Art. 18630 Art. 18632
Długość przewodu	25 m	30 m	35 m
Waga	10,9 kg	12,3 kg	13,9 kg

6. GWARANCJA/SERWIS

6.1 Rejestracja produktu:

Zarejestruj swój produkt na stronie [gardena.com/registration](https://www.gardena.com/registration).

6.2 Serwis:

Aktualne dane kontaktowe naszego serwisu znajdują się na odwrocie i w Internecie:

- Polska: <https://www.gardena.com/pl/serwis-i-wsparcie/porady/kontakt/>

hu Fali tömlődoboz

Az eredeti útmutató fordítása.

Rendeltetészerű használat:

Biztonsági okból nem használhatják ezt a terméket a gyerekek és 16 évnél fiatalabbak, továbbá olyan személyek, akik nem ismerik ezt az üzemeltetési útmutatót. Testi vagy szellemi fogyatékkal rendelkező emberek a terméket csak egy másik ember felügyelete vagy irányítása mellett használhatják. Ügyeljen rá, hogy a gyerekek biztonsági okokból ne játszanak a termékkel. Soha ne használja a terméket, ha fáradt, beteg vagy alkohol, kábítószer, ill. gyógyszer hatása alatt áll. A tömlődoboz csak külső használatra alkalmas.

A termék kizárólag magánházak kertjében és hétvégi telkeken történő használatra készült.

1. BIZTONSÁG

FONTOS!

Olvassa el figyelmesen a használati utasítást, és őrizze meg gondosan, hogy később is fellelőzhesse.

Szimbólumok a terméken:



FIGYELEM!

→ Használat előtt olvassa el a vevőtájékoztatót.



VESZÉLY!

→ Az előfeszített rugó testi sérülést okoz. A tömlődobozt nem szabad kinyitni.

A kéz becsipődhet a termék és a tartó közé. Balesetveszély! A termék 180°-al elfordítható.

A tömlődoboznak a tartóra történő ráhelyezésekor ügyeljen arra, hogy biztosan álljon a lábán, és a dobozt tartó karja minél közelebb legyen a testéhez.

A felsőtestét tartsa egyenesen. A dobozt ne emelje görbe testtartással, a felsőteste se előre, se hátra ne dőljön.

Ne engedjen gyerekeket a termék közelébe.

A termék használatakor ne legyen más a közelben.

Ne helyezzen további terhelést a fali konzolra.

Olyan helyet válasszon a felszereléshez, ahová a víz beázás esetén nem tud bejutni.

A tömlőket csak használat esetén tartsa nyomás alatt.

Olyan helyet ajánlunk a felszereléshez, mely védve van a közvetlen napfény ellen, így az egység és a tömlő nem melegszik túl.



VESZÉLY! Fulladásveszély!

Az apróbb alkatrészek könnyen lenyelhetők. A nejlonzacskó miatt kisgyermeknél fulladás veszélye fenyeget. Szereléskor tartsa távol a kisgyermeket.

Ha a tömlő hosszú ideig ki van téve napfénynek, fennáll a forrázás veszélye.

Biztonsági okból a tömlőket csak a GARDENA szervizzel szabad kicseréltetni.

A szállítmány tartalma [lásd a oldalon 2].

2. SZERELÉS

A fali tartó felszerelése [ábra ① – ⑦]:



FIGYELEM!

A hozzáadott tiplik betonfalakhoz (max. 1 cm vakolat) alkalmasak. Más falnál speciális tipliket kell használni.

A mellékelt fali tartó sima felületen történő felszerelésre készült. Egyenetlen felületen történő felszerelés a fali tartó megrongálódásához vezethet.

1. Lazítsa ki a rögzítőcsavart.
2. Jelölje be a 3 furat helyét.
3. 8 mm-es fúróval fúrja ki a 3 furatot a falban.
4. Helyezze be a 3 darab tiplit a 3 furatba.
5. (10 mm-es kulccsal) csavarozza rá a fali tartót a falra a 3 darab csavar és a 3 darab alátét segítségével.

A kéz becsipődhet a termék és a tartó közé. Balesetveszély! A termék 180°-al elfordítható.

6. Két kézzel helyezze rá a tömlődobozt a fali tartóra.
7. Rögzítse a tömlődobozt a rögzítőcsavarokkal.
8. Csatlakoztassa rá a csatlakozótömlőt a vízcsapra.

3. KEZELÉS

Sérült terméket nem szabad használni.

→ A tömlő fel- és letekerése előtt vizsgálja meg, hogy sértetlen-e a termék.

VIGYÁZAT! Az erős rugó beránthatja és összezúzhatja a végtagokat!

→ Vigyázzon, nehogy közel kerüljön az ujjá, a haja, a ruhája vagy valamilyen tárgy a behúzó nyíláshoz!

Letekerés:

→ Húzza ki a tömlőt a kívánt hosszra.

A tömlő körülbelül 25 – 45 cm-es közönlétekként reteszeltető.

Feltekerés:

→ Ha nem tekeredne fel rendszeren a tömlő, lassan tekerje le, tisztítsa meg a felületét kendővel, és utána hagyja újból feltekerődni. Amennyiben még mindig nem tekeredne fel a tömlő, forduljon a GARDENA szervizhez.

→ Menjen a szórófejjel a tömlődobozhoz, és a tömlő rövid meghúzásával oldja ki a reteszelését.

Ha a tömlő netán elakadt volna, húzza ki teljesen, majd engedje visszatekeredni.

A különleges fékezési technikának köszönhetően a tömlő önműködően, biztonságos és egyenletes módon tekeredik fel. A rögzítő mechanika a fel- és letekerésnél kattog.

4. TÁROLÁS

Üzemen kívül helyezés:

A terméket gyermekektől elzárt helyen kell őrizni.

→ Mielőtt elrakná a tömlőt, ürítse ki a benne lévő vizet.

A fali tömlődoboz télen a szabadban maradhat nyomásmentesített állapotban.

Ártalmatlanítás:

→ Mielőtt kidobná a tömlődobozt, ürítse ki teljesen a benne lévő vizet.

5. MŰSZAKI ADATOK

	Cikksz. 18620 Cikksz. 18622	Cikksz. 18625 Cikksz. 18627	Cikksz. 18630 Cikksz. 18632
Tömlő hosszúsága	25 m	30 m	35 m
Tömeg	10,9 kg	12,3 kg	13,9 kg

6. GARANCIA/SZERVIZ

6.1 Termékregisztráció:

Regisztrálja termékét a [gardena.com/registration](https://www.gardena.com/registration) oldalon.

6.2 Szerviz:

A szervizek aktuális elérhetőségeit a hátoldalon és a weboldalon tekintheti meg:

- Magyarország:
<https://www.gardena.com/hu/tamogatas/tanacsadas/kapcsolat/>

cs Nástěnný box na hadici

Překlad originálních pokynů.

Využití odpovídající určenému účelu:

Z bezpečnostních důvodů nesmí výrobek používat děti, mladiství do 16-ti let a osoby, které nejsou seznámeny s tímto návodem na provoz. Osoby s omezenými fyzickými nebo psychickými schopnostmi smí tento výrobek používat pouze pod dohledem oprávněné osoby nebo když s ním byly seznámeny. Děti musí být pod dozorem, aby bylo zajištěno, že si s výrobkem nehrají. Produkt nikdy nepoužívejte, pokud jste unavení nebo nemocní nebo pod vlivem drog, alkoholu nebo léků.

Nástěnný box na hadici je určený pouze pro venkovní použití.

Produkt je určen výhradně pro použití na soukromých domácích a hobby zahradách.

1. BEZPEČNOST

DŮLEŽITÉ!

Přečtěte pečlivě tento návod na použití a uchovejte ho pro opětovné přečtení.

Symbole na produktu:



POZOR!

→ Před uvedením do provozu si přečtěte návod k obsluze.



NEBEZPEČÍ!

→ Riziko úrazu předepnutou pružinou. Box na hadici se nesmí otvírat.

Nebezpečí skřípnutí mezi produktem a držákem! Produkt je výkyvný v rozsahu 180°.

Při nasouvání boxu na hadici na držák se ujistěte, že stojíte bezpečně a nesete břemeno co nejlíže k tělu.

Záda držte vzpřímená. Nevedejte s dopředu ohnutým trupem nebo pohybem v kříži.

Děti udržovat v bezpečné vzdálenosti od produktu.

Během používání produktu udržovat třetí osoby v bezpečné vzdálenosti.

Nezatěžujte nástěnný držák žádnou další vahou.

Vybírejte takové umístění držáku, které předejde zaplavení budovy při případném úniku vody.

Když není hadice používána, uvolněte její tlak.

Doporučujeme použít takové umístění držáku, které není vystaveno přímému slunečnímu světlu, aby se jednotka a hadice nepřehřívaly.



NEBEZPEČÍ! Nebezpečí udušení!

Menší díly mohou být snadno spolknuty. Při použití polyetylénových sáčků hrozí malým dětem nebezpečí udušení. Děti se musí během montáže zdržovat v dostatečné vzdálenosti.

Je-li hadice po dlouhou dobu vystavena přímému slunečnímu světlu, hrozí riziko opáření.

Z bezpečnostních důvodů smí hadici v nástěnném boxu vyměňovat pouze odborný servis GARDENA.

Rozsah dodávky [viz strana 2].

2. MONTÁŽ

Montáž držáku na zeď [obr. ① – ①]:



POZOR!

Dodávané hmoždinky jsou vhodné pro betonové zdi (omítka do 1 cm). U jiných zdí se musí použít speciální hmoždinky.

Příložený držák na stěnu je koncipován na rovnou plochu. Montáž na nerovné plochy může vést k poškození držáku na stěnu.

- Vyšroubujte pojistný šroub.
- Označte si 3 vrtané otvory.
- Vrtákem o průměru 8 mm vyvrtajte do stěny 3 otvory.
- Do 3 otvorů zastrčte 3 hmoždinky.
- Přišroubujte držák na stěnu pomocí 3 šroubů (na klíč 10 mm) a 3 podložek ke stěně.

Nebezpečí skřípnutí mezi produktem a držákem!

Produkt je výkyvný v rozsahu 180°.

- Nasuňte box na hadice oběma rukama do držáku na stěnu.
- Zajistěte box na hadice pomocí zajišťovacího šroubu.
- Připojte hadici k vodovodnímu kohoutku.

3. OBSLUHA

Poškozený produkt se nesmí používat.

→ Před navíjením a odvíjením zkontrolujte, zda není produkt poškozen.

POZOR! Možné vtažení a skřípnutí v důsledku velké síly pružiny!

→ Prsty, vlasy, oděv a předměty udržovat v dostatečné vzdálenosti od hadice a vstupní šachty!

Odvíjení:

→ Vytáhněte hadici na požadovanou délku.

Hadici lze zajistit v rozmezích zhruba 25 – 45 cm.

Navíjení:

→ Pokud nastanou při navíjení problémy, pomalu hadici rozviňte, vyčistěte povrch hadice hadrem a hadici nechte znovu navinout. Pokud se hadice stále nenavíjí, kontaktujte prosím servis GARDENA.

→ Jděte se stříkačkou zpět k boxu na hadici a uvolněte aretaci krátkým zatažením za hadici.

V případě blokování hadice ji úplně vytáhněte a nechte ji znovu vtáhnout zpět.

Hadice se navíjí samočinně, bezpečně a rovnoměrně pomocí speciální brzdící techniky. Blokovací mechanika při navíjení a odvíjení klape.

4. SKLADOVÁNÍ

Vyřazení z provozu:

Produkt musí být uchováván mimo dosah dětí.

→ Než box na hadice uskladníte, hadici úplně vyprázdněte.

Nástěnný box na hadici může zůstat venku v průběhu zimních měsíců. V hadici ale nesmí být tlak.

Likvidace:

→ Než budete box na hadici likvidovat, hadici úplně vyprázdněte.

5. TECHNICKÁ DATA

	Č.v. 18620 Č.v. 18622	Č.v. 18625 Č.v. 18627	Č.v. 18630 Č.v. 18632
Délka hadice	25 m	30 m	35 m
Hmotnost	10,9 kg	12,3 kg	13,9 kg

6. ZÁRUKA/SERVIS

6.1 Registrace výrobku:

Zaregistrujte svůj výrobek na adrese [gardena.com/registration](https://www.gardena.com/registration).

6.2 Servis:

Aktuální kontaktní informace pro náš servis naleznete na zadní straně a online:

- Česká republika: <https://www.gardena.com/cz/podpora/podpora/kontakt/>

sk Nástenný box na hadicu

Preklad originálneho návodu na obsluhu.

Určené použitie:

Z bezpečnostných dôvodov nesmú výrobok používať deti a mladiství do veku 16 rokov, ako aj osoby, ktoré si neprečítali tento Návod na obsluhu. Osoby s obmedzenými fyzickými alebo psychickými schopnosťami smú tento výrobok používať iba pod dohľadom oprávnenej osoby alebo ak s ňou boli s výrobkom oboznámení. Deti musia byť pod dozorom, aby sa zabezpečilo, že si s výrobkom nehrajú. Nepoužívajte výrobok vtedy, ak ste unavený, chorý alebo pod vplyvom alkoholu, drog alebo liekov.

Nástenný box na hadicu je určený iba na vonkajšie použitie.

Výrobok je určený výhradne na použitie v súkromných domových a okrasných záhradách.

1. BEZPEČNOSŤ

DÔLEŽITÉ!

Prečítajte si starostlivo návod na obsluhu a uschovajte ho pre ďalšie použitie.

Symbols na výrobku:



POZOR!

→ Pred uvedením do prevádzky si prečítajte návod na obsluhu.



NEBEZPEČENSTVO!

→ Riziko úrazu predopnutou pružinou. Box na hadicu sa nesmie otvárať.

Nebezpečenstvo priškrpnutia medzi výrobkom a držiakom! Výrobok sa dá otočiť o 180°.

Pri nasadzovaní boxu na hadicu do držiaka dbajte na bezpečný postoj a bremeno pri tom prenášajte čo najbližšie k telu.

Chrbát držte rovno. Nedvíhajte ho s ohnutou, predklonenou hornou časťou tela, alebo s hyperlordózou.

Zabráňte prístupu detí k výrobku.

Počas používania zabráňte prístupu tretích osôb k výrobku.

Stenovú podporu žiadnym spôsobom nadmerne nezaťažujte.

Vyberte miesto inštalácie, na ktorom je v prípade netesnosti vylúčený prienik vody do budovy.

Keď sa hadica nepoužíva, uvoľnite z nej všetok tlak.

Odporúčame miesto inštalácie, ktoré nie je vystavené priamemu slnečnému svetlu, aby sa zariadenie ani hadica neprehrievali.



NEBEZPEČENSTVO! Nebezpečenstvo zadusenía!

Menšie diely je možné ľahko prehltnúť. Obaly z umelých hmôt predstavujú pre malé deti nebezpečenstvo zadusenía. Pri montáži držte malé deti v dostatočnej vzdialenosti.

Riziko popálenia v prípade, že je hadica dlhodobo vystavená priamemu slnečnému svetlu.

Z bezpečnostných dôvodov smie hadicu v nástennom boxe vymieňať iba odborný servis GARDENA.

Rozsah dodávky [viď str. 2].

2. MONTÁŽ

Montáž držiaka na stenu [Obr. ① – ⑦]:



POZOR!

Dodávané hmoždinky sú vhodné pre betónové steny (omietka do 1 cm). U iných stien sa musia použiť špeciálne hmoždinky.

Priložený nástenný držiak je koncipovaný na montáž na rovnej ploche. Montáž na nerovných plochách by mohla mať za následok poškodenie nástenného držiaka.

1. Odskrutkujte poistnú skrutku.
2. Označte 3 otvory.
3. Pomocou 8 mm vrtáka vyvrtajte do steny 3 otvory.
4. Zasuňte do 3 otvorov 3 zápusťné kolíky.
5. Zaskrutkujte nástenný držiak na stenu pomocou 3 skrutiek (otvor kľúča 10-mm) a 3 podložiek.

Nebezpečenstvo priškrpnutia medzi výrobkom a držiakom!

Výrobok sa dá otočiť o 180°.

6. Nasadte box na hadicu obomi rukami do nástenného držiaka.
7. Zaisťte box na hadicu poistnou skrutkou.
8. Pripojte prípojnú hadicu k vodovodnému kohútiku.

3. OBSLUHA

Poškodený výrobok sa nesmie používať.

→ Pred navinutím a odvinutím skontrolujte výrobok, či nie je poškodený.

POZOR! Vtiahnutie a stlačenie v dôsledku vysokej sily pružiny!

→ Držte prsty, vlasy, odev a predmety v dostatočnej vzdialenosti od hadice a vťahovacej šachty!

Odvíjanie:

→ Vytiahnite hadicu na požadovanú dĺžku.

Hadicu možno zaisťiť v intervaloch približne 25 – 45 cm.

Navíjanie:

→ V prípade problémov s navíjaním pomaly odvíjajte hadicu, handričkou očistite povrch hadice a nechajte ju znova navinúť. Ak sa hadica stále nenavíja, kontaktujte, prosím, servis GARDENA.

→ Vráťte sa so striekačkou k boxu na hadicu a uvoľnite aretáciu krátkym potiahnutím za hadicu.

Ak je hadica zablokovaná, nechajte ju úplne vytiahnuť a znova vtiahnuť.

Vďaka špeciálnej brzdovej technike sa hadica sama bezpečne a rovnomerne navíja. Blokovaná mechanika pri navíjaní a odvíjaní klapie.

4. SKLADOVANIE

Odstavenie z prevádzky:

Výrobok musí byť skladovaný na mieste, ktoré je neprístupné deťom.

→ Pred uskladnením boxu na hadicu úplne vypustite hadicu.

Nástenný box s hadicou môže počas zimných mesiacov zostať vonku, ak je z hadice uvoľnený všetok tlak.

Likvidácia:

→ Pred likvidáciou boxu na hadicu úplne vypustite hadicu.

5. TECHNICKÉ ÚDAJE

	Č.v. 18620 Č.v. 18622	Č.v. 18625 Č.v. 18627	Č.v. 18630 Č.v. 18632
Dĺžka hadice	25 m	30 m	35 m
Hmotnosť	10,9 kg	12,3 kg	13,9 kg

6. ZÁRUKA/SERVIS

6.1 Registrácia produktu:

Zaregistrujte svoj produkt na [gardena.com/registration](https://www.gardena.com/registration).

6.2 Servis:

Aktuálne kontaktné informácie našej služby nájdete na zadnej strane a online:

- Slovenská republika:
<https://www.gardena.com/sk/podpora/podpora/kontakt/>

el Ανέμη τοίχου

Μετάφραση των πρωτότυπων οδηγιών χρήσης.

Προβλεπόμενη χρήση:

Για λόγους ασφαλείας δεν επιτρέπεται η χρήση αυτού του προϊόντος σε παιδιά και νέους κάτω των 16 ετών, καθώς και σε πρόσωπα που δεν είναι εξοικειωμένα με αυτές τις Οδηγίες χρήσης. Άτομα με ειδικές ανάγκες μπορούν να χρησιμοποιούν το προϊόν μόνο υπό την επιτήρηση και την καθοδήγηση κάποιου υπεύθυνου ατόμου. Να έχετε τα παιδιά υπό επιτήρηση ώστε να εξασφαλίσετε ότι δε θα παίξουν με το προϊόν. Μη χρησιμοποιείτε ποτέ το προϊόν όταν είστε κουρασμένοι, άρρωστοι ή κάτω από την επιρροή οιοποιεσδήποτε ναρκωτικών ή φαρμάκων.

Το καρούλι λάστιχου τοίχου προορίζεται αποκλειστικά για χρήση στο ύπαιθρο.

Το προϊόν προορίζεται αποκλειστικά για χρήση σε ιδιωτικούς οικιακούς και ερασιτεχνικούς κήπους.

1. ΑΣΦΑΛΕΙΑ

ΣΗΜΑΝΤΙΚΟ!

Μελετήστε με προσοχή τις οδηγίες χρήσης και φυλάξτε τις για μελλοντική χρήση.

Σύμβολα επάνω στο προϊόν:



ΠΡΟΣΟΧΗ!

→ Διαβάστε τις Οδηγίες χρήσης πριν τη θέση σε λειτουργία.



ΚΙΝΔΥΝΟΣ!

→ Τραυματισμός από ελατήριο. Δεν επιτρέπεται το άνοιγμα της ανέμης.

Κίνδυνος σύνθλιψης μεταξύ του προϊόντος και του συγκρατητήρα! Το προϊόν μπορεί να περιστραφεί κατά 180°.

Κατά την τοποθέτηση του κουτιού λάστιχου στο συγκρατητήρα φροντίστε για την ασφαλή στερέωση φέροντας κατά τη διαδικασία αυτή το βάρος κατά το δυνατόν κοντά στο σώμα σας.

Έχετε ευθυτενή τη ράχη σας. Μην ανυψώνετε με σκυφτό, προς τα επάνω κυρτωμένο το επάνω μέρος του κορμού ή σε στάση λόρδωσης.

Κρατήστε τα παιδιά μακριά από το προϊόν.

Απομακρύνετε τρίτους από το προϊόν κατά τη χρήση.

Μην τοποθετείτε κανένα πρόσθετο φορτίο στο μπράτσο επιτοίχιας στήριξης.

Επιλέξτε μια θέση τοποθέτησης που αποτρέπει την εισχώρηση νερού στο κτίριο, σε περίπτωση διαρροής.

Αποσυμπέστε το σωλήνα, όταν δεν βρίσκεται σε χρήση.

Συνιστούμε μια θέση τοποθέτησης που προστατεύεται από το άμεσο ηλιακό φως, ώστε να μην προκαλείται υπερθέρμανση της μονάδας και του εύκαμπτου σωλήνα.



ΚΙΝΔΥΝΟΣ! Κίνδυνος ασφυξίας!

Μικρά εξαρτήματα μπορούν να καταποθούν εύκολα. Η πλαστική σακούλα εγκυμονεί κίνδυνο ασφυξίας για μικρά παιδιά. Απομακρύνετε τα παιδιά κατά τη διάρκεια της συναρμολόγησης.

Κίνδυνος εγκαυμάτων εάν ο σωλήνας είναι εκτεθειμένος σε άμεσο ηλιακό φως για μεγάλο χρονικό διάστημα.

Για λόγους ασφαλείας η αντικατάσταση των σωλήνων επιτρέπεται μόνο από τμήμα σέρβις της GARDENA.

Περιεχόμενο συσκευασίας [βλέπε σελίδα 2].

2. ΣΥΝΑΡΜΟΛΟΓΗΣΗ

Τοποθέτηση του στηρίγματος τοίχου [Εικ. ① – ①]:



ΠΡΟΣΟΧΗ!

Τα συμπαριδόμενα ούπα είναι κατάλληλα για τοίχους από μπετόν (πάχος σοβά έως 1 cm). Σε περίπτωση τοίχου από άλλο υλικό πρέπει να χρησιμοποιήσετε ειδικά ούπα.

Η συνοδευτική επιτοίχια βάση είναι σχεδιασμένη για τη συναρμολόγηση σε επίπεδη επιφάνεια. Η συναρμολόγηση σε ανώμαλες επιφάνειες θα μπορούσε να προκαλέσει ζημιές στο συγκρατητήρα τοίχου.

- Ξεβιδώστε τη βίδα ασφάλισης.
- Σημαδέψτε τις 3 οπές διάτρησης.
- Τρυπήστε με ένα τρυπάνι 8 mm τις 3 οπές διάτρησης στον τοίχο.
- Εισαγάγετε τα 3 ούπα στις 3 οπές.
- Βιδώστε το συγκρατητήρα τοίχου με τις 3 βίδες (άνοιγμα κλειδιού 10 mm) και τις 3 ροδέλες στον τοίχο.

Κίνδυνος σύνθλιψης μεταξύ του προϊόντος και του συγκρατητήρα!

Το προϊόν μπορεί να περιστραφεί κατά 180°.

- Τοποθετήστε το κουτί λάστιχου και με τα δύο χέρια στο συγκρατητήρα τοίχου.
- Ασφαλίστε το κουτί λάστιχου με την ασφαλιστική βίδα.
- Συνδέστε το λάστιχο σύνδεσης σε μια βρύση.

3. ΧΕΙΡΙΣΜΟΣ

Απαγορεύεται η χρήση ενός ελαττωματικού προϊόντος.

→ Ελέγξτε το προϊόν πριν από την τύλιξη και την εκτύλιξη για ζημιές

ΠΡΟΣΟΧΗ! Παράσυρση ή σύνθλιψη από μεγάλη δύναμη ελατηρίου!

→ Μην βάζετε τα δάκτυλα, τα μαλλιά, τα ενδύματα και αντικείμενα κοντά στο λάστιχο και στο φρέαρ εισαγωγής!

Ξετύλιγμα:

→ Τραβήξτε έξω το λάστιχο στο επιθυμητό μήκος.

Ο σωλήνας μπορεί να κλειδωθεί σε διαστήματα περίπου 25 – 45 cm.

Τύλιγμα:

→ Σε περίπτωση προβλημάτων κατά την τύλιξη, ξετυλίξτε αργά το λάστιχο, καθαρίστε την επιφάνεια του λάστιχου με ένα πανί αφήστε ξανά το λάστιχο να τυλιχτεί. Εάν το λάστιχο εξακολουθεί να μην τυλιγεται, επικοινωνήστε με το τμήμα σέρβις της GARDENA.

→ Γυρίστε με τον ψεκαστήρα στο κουτί λάστιχου και λύστε την ασφάλεια τραβώντας σύντομα το λάστιχο.

Σε περιπτώσεις εμπλοκής, βγάξτε εντελώς το λάστιχο και το αφήνετε να ανασυρθεί και πάλι.

Το λάστιχο τυλιγεται αυτόματα με ασφαλή τρόπο και ομοιόμορφα με το ειδικό σύστημα πέδησης. Ο μηχανισμός κλειδώματος κάνει κλακ στο τύλιγμα και ξετύλιγμα.

4. ΑΠΟΘΗΚΕΥΣΗ

Θέση εκτός λειτουργίας:

Το προϊόν πρέπει να φυλάσσεται σε μέρος στο οποίο δεν έχουν πρόσβαση παιδιά.

→ Αδειάστε εντελώς το λάστιχο προτού αποθηκεύσετε το κουτί λάστιχου.

Το επιτοίχιο κουτί σωλήνα μπορεί να παραμείνει σε εξωτερικούς χώρους, σε αποσυμπιεσμένη κατάσταση, όλους τους χειμερινούς μήνες.

Απόρριψη:

→ Αδειάστε εντελώς το λάστιχο προτού απορρίψετε το κουτί λάστιχου.

5. ΤΕΧΝΙΚΑ ΧΑΡΑΚΤΗΡΙΣΤΙΚΑ

	Κωδ. 18620 Κωδ. 18622	Κωδ. 18625 Κωδ. 18627	Κωδ. 18630 Κωδ. 18632
Μήκος σωλήνα	25 m	30 m	35 m
Βάρος	10,9 kg	12,3 kg	13,9 kg

6. ΕΓΓΥΗΣΗ/ΣΕΡΒΙΣ

6.1 Δήλωση προϊόντος:

Δηλώστε το προϊόν σας στη διεύθυνση [gardena.com/registration](https://www.gardena.com/registration).

6.2 Σέρβις:

Βρείτε τα τρέχοντα στοιχεία επικοινωνίας του σέρβις μας στο πίσω εξώφυλλο και στο διαδίκτυο:

- Ελλάδα:
<https://www.gardena.com/gr/servis-kai-ypostirixi/symvoules/epikoinonia/>
- Κύπρος:
<https://www.gardena.com/cy/servis-kai-ypostirixi/symvoules/epikoinonia/>

ru Настенный ящик для шланга

Перевод оригинальных инструкций.

Применение в соответствии с назначением:

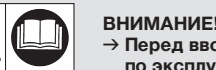
Из соображений безопасности детям и подросткам до 16 лет, а также лицам, не изучившим эту инструкцию по эксплуатации, пользоваться изделием запрещается. Лицам с ограниченными физическими или умственными способностями разрешается использовать изделие только в присутствии или после инструктажа ответственного лица. Дети должны быть под присмотром: нельзя допустить, чтобы они играли с этим изделием. Никогда не работайте с изделием, если Вы устали, больны или находитесь под воздействием алкоголя, наркотиков или медикаментов. Катушка для шланга пригодна исключительно для наружного применения. Изделие предназначено исключительно для использования в частных домах и садах.

1. БЕЗОПАСНОСТЬ

ВАЖНО!

Пожалуйста, внимательно прочитайте эту инструкцию по использованию и сохраните ее для чтения в дальнейшем.

Символы на изделии:



ВНИМАНИЕ!

→ Перед вводом в действие прочитайте инструкцию по эксплуатации.



ОПАСНО!

→ Возможно травмирование предварительно сжатой пружиной. Ящик для шланга нельзя открывать.

Опасность защемления между изделием и кронштейном! Изделие может поворачиваться на 180°.

При установке контейнера для шланга на кронштейн убедитесь, что вы стоите достаточно надежно, и переносите груз максимально близко к телу.

Держите спину прямо. Не поднимайте грузы сгорбившись, наклонившись вперед или в положении прогнувшись.

Не подпускайте к изделию детей.

Не подпускайте других людей к изделию во время его использования. Запрещается размещать дополнительную нагрузку на настенный кронштейн.

Выберите для установки место, гарантирующее непопадание воды в здание в случае утечки.

Стравливайте давление из шланга, когда он не используется.

Мы рекомендуем использовать для установки место, защищенное от прямых солнечных лучей во избежание перегрева изделия и шланга.

**ОПАСНО! Опасность задохнуться!**

Мелкие детали могут быть легко проглочены. Из-за полиэтиленового пакета для маленьких детей существует опасность задохнуться. Во время монтажа не подпускайте близко маленьких детей. Риск ожога кипятком при нахождении шланга под воздействием прямых солнечных лучей в течение длительного периода. Из соображений безопасности заменять шланги разрешается только специалистам по обслуживанию фирмы GARDENA.

Объем поставки [см. страницу 2].

2. МОНТАЖ

Монтаж настенного держателя [Рис. ① – ⑦]:

**ВНИМАНИЕ!**

Прилагаемые дюбели подходят для бетонных стен (штукатурки до 1 см). Для других стен нужно использовать специальные дюбели. Прилагаемый настенный кронштейн предназначен для монтажа на ровной поверхности. Монтаж на неровных поверхностях может привести к повреждению стенового кронштейна.

1. Отверните стопорный винт.
2. Разметьте 3 места для сверления отверстий.
3. Сверлом диаметром 8 мм просверлите 3 отверстия в стене.
4. Вставьте 3 дюбеля в 3 отверстия.
5. С помощью 3 винтов (ключ на 10) и 3 подкладных шайб привинтите стеновой кронштейн к стене.

Опасность защемления между изделием и кронштейном! Изделие может поворачиваться на 180°.

6. Двумя руками насадите контейнер для шланга на стеновой кронштейн.
7. Зафиксируйте контейнер для шланга фиксирующим винтом.
8. Подсоедините соединительный шланг к водопроводному крану.

3. ЭКСПЛУАТАЦИЯ

Не пользуйтесь поврежденным изделием.

→ Перед разматыванием и наматыванием шланга проверяйте изделие на наличие повреждений.

ОСТОРОЖНО! Втягивание и сдавливание из-за большого усилия пружины!

→ Не приближайте пальцы, волосы, одежду и предметы к шлангу и приемной шахте!

Разматывание:

→ Вытяните шланг на требуемую длину.

Шланг можно фиксировать отрезками приблизительно 25 – 45 см.

Сматывание:

→ В случае проблем с наматыванием, медленно размотайте шланг, протрите поверхность шланга тканью и снова дайте шлангу наматываться. Если шланг по-прежнему не наматывается, обратитесь в GARDENA Сервисный центр.

→ Подойдите с наконечником к контейнеру для шланга и снимите фиксацию, коротко потянув за шланг.

Если шланг застрял, полностью вытяните его из контейнера и позвольте ему смотаться обратно.

Шланг надежно и равномерно наматывается благодаря тормозу специальной конструкции. При разматывании и сматывании шланга слышны щелчки фиксирующего устройства.

4. ХРАНЕНИЕ

Вывод из эксплуатации:

Изделие необходимо хранить в недоступном для детей месте.

→ Полностью слейте воду из шланга перед укладкой контейнера для шланга на хранение.

Настенный ящик для шланга можно хранить в зимние месяцы вне помещения, стравив из него давление.

Утилизация:

→ Полностью слейте воду из шланга перед утилизацией контейнера для шланга.

5. ТЕХНИЧЕСКИЕ ДАННЫЕ

	Арт. 18620 Арт. 18622	Арт. 18625 Арт. 18627	Арт. 18630 Арт. 18632
Длина шланга	25 m	30 m	35 m
Вес	10,9 kg	12,3 kg	13,9 kg

6. ГАРАНТИЯ/СЕРВИС

6.1 Регистрация изделия:

Зарегистрируйте изделие на сайте [gardena.com/registration](https://www.gardena.com/registration).

6.2 Сервис:

Актуальные контактные данные нашего сервиса приведены на оборотной стороне этого руководства и на сайте:

- <https://www.gardena.com/int/support/advice/contact/>

sl Stensko ohišje za cev

Prevod izvornih navodil.

Predvidena uporaba:

Iz varnostnih razlogov tega izdelka ne smejo uporabljati osebe mlajše od 16 let, kot tudi osebe, ki niso seznanjene z navodili za uporabo. Osebe z omejenimi telesnimi in duševnimi sposobnostmi lahko uporabljajo ta izdelek samo pod nadzorom ali po navodilih pooblaščenih oseb. Otroci morajo biti pod nadzorom, zagotovite, da naprave ne bodo uporabljali kot igračo. Izdelka nikakor ne uporabljajte, če ste utrujeni ali bolni ali pod vplivom alkohola, drog ter zdravil.

Ohišje za cev je namenjeno izključno za zunanjo uporabo.

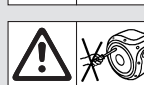
Izdelek je namenjen izključno uporabo na zasebnih in ljubiteljskih vrtovih.

1. VARNOST

POMEMBNO!

Skrbno preberite navodila za uporabo in jih shranite za poznejše branje.

Simboli na izdelku:



POZOR!

→ Pred prvim zagonom preučite navodila za uporabo.

NEVARNOST!

→ Nevarnost poškodb zaradi prednapete vzmeti. Ohišja za cev ne smete odpirati.

Nevarnost stiskanja med izdelkom in držalom! Izdelek je mogoče zavrteti za 180°.

Pri nameščanju kasete s cevjo na držalo poskrbite za svoj varen položaj in pri tem breme prenašajte čim bližje telesu.

Vaš hrbet naj bo raven. Ne dvigujte z upognjenim trupom, nagnjenim naprej, ali z navznoter upognjenim križem.

Izdelek naj bo zunaj dosega otrok.

Med uporabo izdelka naj se mu tretje osebe ne približujejo.

Stenskega držala ne izpostavljajte dodatnim obremenitvam.

Izberite mesto namestitve, na katerem voda v primeru puščanja ne more vdreti v stavbo.

Ko cev ni v uporabi, ne sme biti pod tlakom.

Priporočeno je mesto namestitve, zaščiten pred neposredno sončno svetlobo, na katerem ni nevarnosti, da bi se cev in naprava pregreli.



NEVARNOST! Nevarnost zadržitve!

Manjše dele je mogoče preprosto pogoltniti. Zaradi plastičnih vrečk obstaja nevarnost zadržitve majhnih otrok. Majhni otroci naj se vam med sestavljanjem ne približujejo.

Če je cev dlje časa izpostavljena neposredni sončni svetlobi, obstaja nevarnost oparin.

Iz varnostnih razlogov smejo cev zamenjati samo v servisu GARDENA.

Obseg pošiljke [glej stran 2].

2. MONTAŽA

Montaža stenskega držala [slika ① – ⑦]:



POZOR!

Priloženi zidni vložki so predvideni za betonsko steno (deb. ometa do 1 cm). Za druge vrste sten morate uporabiti specialne ustrezne zidne vložke.

Priloženo stensko držalo je zasnovano za montažo na ravni površini. Montaža na neravnih površinah bi lahko privedla do poškodbe stenskega držala.

1. Odvijte varovalni vijak.
 2. Označite 3 vrtine.
 3. Z 8-milimetrskim svredrom v steno izvrtajte 3 vrtine.
 4. Vstavite 3 zidne vložke v 3 luknje.
 5. Privijte stensko držalo s 3 vijaki (velikosti 10 mm) in 3 podložkama na steno.
- Nevarnost stiskanja med izdelkom in držalom!
Izdelek je mogoče zavrteti za 180°.**
6. Natakните kaseto s cevjo z obema rokama na stensko držalo.
 7. Zavarujte kaseto s cevjo z varovalnim vijakom.
 8. Priključite priključno gibko cev na pipo.

3. UPORABA

Poškodovanega izdelka ni dovoljeno uporabljati.

→ Preverite izdelek pred navijanjem in odvijanjem glede poškodb.

PREVIDNOST! Nevarnost uvlečenja in ukleščanja zaradi velike sile vzmeti!

→ Prstov, las, oblačil in predmetov ne približujte gibki cevi in vhodni odprtini!

Odvijanje:

→ Izvlecite gibko cev na željeno dolžino.

Cev je mogoče blokirati v intervalih med 25 in 45 cm.

Navijanje:

→ V primeru težav z navijanjem počasi odvijte gibko cev, s kipo očistite njeno površino in jo ponovno navijte. Če se gibka cev še vedno ne navije, se obrnite na GARDENIN servis.

→ Pojdite z brzigo nazaj do kasete s cevjo in sprostite zaskočno zaporo s kratkim potegom za gibko cev.

Pri blokadah gibke cevi gibko cev povsem izvlecite in jo pustite, da se znova povleče noter.

Gibka cev se varno in enakomerno s pomočjo posebne zavorne tehnike samodejno povleče v kaseto. Zaviralna mehanika „klika“ pri odvijanju in navijanju.

4. SHRANJEVANJE

Konec uporabe:

Izdelek mora biti shranjen zunaj dosega otrok.

→ Gibko cev popolnoma izpraznite, preden kaseto s cevjo shranite.

Stensko ohišje za cev je lahko pozimi na prostem, vendar ne sme biti pod tlakom.

Odstranitev:

→ Gibko cev popolnoma izpraznite, preden kaseto s cevjo odstranite med odpadke.

5. TEHNIČNI PODATKI

	Art.-št. 18620 Art.-št. 18622	Art.-št. 18625 Art.-št. 18627	Art.-št. 18630 Art.-št. 18632
Dolžina cevi	25 m	30 m	35 m
Teža	10,9 kg	12,3 kg	13,9 kg

6. GARANCIJA/SERVIS

6.1 Registracija izdelka:

Izdelek registrirajte na spletnem mestu [gardena.com/registration](https://www.gardena.com/registration).

6.2 Servis:

Trenutne kontaktne podatke našega servisa so na voljo na hrbtini strani in na spletu:

- Slovenija: <https://www.gardena.com/si/servis-in-podpora/nasveti/kontakt/>

hr Zidna kutija s crijevom

Prijevod originalnih uputa.

Namjenska uporaba:

Iz sigurnosnih razloga djeca i mladi koji imaju manje od 16 godina te osobe koje nisu upoznate s ovim uputama za uporabu ne smiju upotrebljavati ovaj proizvod. Osobe s ograničenim tjelesnim ili duševnim sposobnostima smiju se koristiti ovim proizvodom ukoliko ih nadzire i podučava ovlašteno lice. Djeca moraju biti pod nadzorom kako bi se osiguralo, da se ne igraju sa proizvodom. Nikada ne upotrebljavajte proizvod ako ste umorni, bolesni ili pod utjecajem alkohola, droge ili lijekova.

Kutija za crijevo je isključivo predviđena za korištenje na otvorenom.

Proizvod je namijenjen isključivo za primjenu u privatnim kućanstvima i vrtovima.

18

1. SIGURNOST

VAŽNO!

Pažljivo pročitajte ove upute za uporabu i sačuvajte ih za kasnije.

Simboli na proizvodu:



POZOR!

→ Pročitajte upute za uporabu prije puštanja u rad.



OPASNOST!

→ Tjelesna ozljeda zbog predzategnutih opruga.
Ne smijete otvarati kutiju s crijevom.

Postoji opasnost od nagnječenja između proizvoda i držača! Proizvod se može zakrenuti za 180°.

Kada postavljate kutiju za crijevo na držač, pobrinite se da stoji stabilno i pritom što više približite teret ka sebi.

Neka Vam leđa budu prava. Nemojte podizati teret kada Vam je trup savijen prema naprijed niti iskrivljen.

Čuvajte proizvod van dohvata djece.

Pobrinite se da tijekom korištenja proizvoda u blizini nema drugih osoba.

Ne smijete stavljati bilo kakav dodatan teret na zidni nosač.

Odaberite mjesto za postavljanje koje ne propušta vodu u zgradu u slučaju curenja. Ispustite pritisak iz crijeva ako nije u upotrebi.

Preporučujemo vam da odaberete mjesto postavljanja koje je zaštićeno od izravne sunčeve svjetlosti kako se jedinica i crijevo ne bi pregrijali.



OPASNOST! Opasnost od gušenja!

Postoji opasnost od gutanja sitnih dijelova. Prilikom uporabe plastične vreće imajte na umu opasnost od gušenja kod male djece. Tijekom montaže držite malu djecu na dovoljnoj udaljenosti.

Rizik od nastanka opekotina ako je crijevo izloženo izravnoj sunčevoj svjetlosti na dulji razdoblje.

Crijeva se iz sigurnosnih razloga isključivo smiju zamijeniti u servisu tvrtke GARDENA.

Opseg isporuke [vidi stranicu 2].

2. MONTAŽA

Ugradnja zidnog držača [sl. ① – ⑦]:



POZOR!

Isporučeni moždanici prikladni su za betonske zidove (žbuku do 1 cm).

U slučaju drugog zida morate upotrijebiti posebne moždanike.

Priloženi zidni držač predviđen je za montažu na ravnoj podlozi.

Ako je podloga za montažu neravna, zidni nosač se može oštetiti.

1. Odvijte vijak za blokiranje.
2. Označite 3 provrta za bušenje.
3. Svrdlom od 8 mm izbušite 3 provrta na zidu.
4. U 3 otvora ubacite 3 umetka.
5. Pomoću 3 vijka (širina ključa 10 mm) i 3 podloške pričvrstite zidni nosač na zid.

**Postoji opasnost od nagnječenja između proizvoda i držača!
Proizvod se može zakrenuti za 180°.**

6. Objema rukama natakните kutiju za crijevo na zidni nosač.
7. Fiksirajte kutiju za crijevo sigurnosnim vijakom.
8. Priključite priključno crijevo na slavinu za vodu.

3. RUKOVANJE

Oštećeni proizvod se ne smije koristiti.

→ Prije odmatanja i namatanja crijeva provjerite je li proizvod oštećen.

OPREZ! Opasnost od uvlačenja i prignječenja uslijed velike opružne sile!

→ Čuvajte prste, kosu, odjeću i predmete na sigurnoj udaljenosti od crijeva i okna za uvlačenje!

Odmatanje:

→ Izvucite crijevo na željenu duljinu.

Crijevo se može blokirati u razmacima od 25 – 45 cm.

Namatanje:

→ U slučaju zapinjanja prilikom namatanja lagano odmotajte crijevo, prebršite ga izvana krpom pa pokušajte ponovo. Ako se crijevo i dalje ne namata, obratite se servisnoj službi GARDENA.

→ Vratite prskalicu do kutije za crijevo pa kratkim trzajem crijeva otpustite zapor.

Ako je crijevo blokirano, izvucite ga do kraja i pustite da se ponovo uvuče.

Zahvaljujući posebnoj tehnologiji kočenja crijevo će se sigurno i ravnomjerno samostalno namotati. Zaporna mehanika zvučno se oglašava pri namatanju i odmatanju.

4. SKLADIŠTENJE

Stavljanje izvan funkcije:

Proizvod morate čuvati izvan domašaja djece.

→ Prije skladištenja kutije u potpunosti ispraznite crijevo.

Kućište za crijevo koje se montira na zid može se držati na otvorenom tijekom zimskih mjeseci, ako je ispušten tlak.

Odlaganje u otpad:

→ Prije odlaganja kutije u otpad u potpunosti ispraznite crijevo.

5. TEHNIČKI PODACI

	Br. art. 18620 Br. art. 18622	Br. art. 18625 Br. art. 18627	Br. art. 18630 Br. art. 18632
Duljina crijeva	25 m	30 m	35 m
Težina	10,9 kg	12,3 kg	13,9 kg

6. JAMSTVO/SERVIS

6.1 Registracija proizvoda:

Registrirajte proizvod na [gardena.com/registration](https://www.gardena.com/registration).

6.2 Servis:

Trenutačne kontaktne informacije našeg servisa potražite na poledini i na mreži:

- Hrvatska: <https://www.gardena.com/hr/servis-podrska/savjeti/kontakt/>

sr Zidne kutije za crevo

Prevod originalnog uputstva.

Namenska upotreba:

Iz bezbednosnih razloga ovaj proizvod ne smiju koristiti deca i mlađi od 16 godina, kao ni osobe koje nisu upoznate s ovim uputstvom. Osobe s ograničenim fizičkim ili psihičkim sposobnostima smiju koristiti uređaj samo ukoliko ih nadgleda ili u rad upućuje nadležno lice. Deca se ne smiju pustiti da se igraju proizvodom. Zabranjeno je korišćenje proizvoda ako ste umorni, bolesni ili pod uticajem alkohola, droge ili lekova.

Kutija za crevo isključivo je predviđena za korišćenje na otvorenom.

Proizvod je namenjen isključivo za upotrebu u privatnim domaćinstvima i baštama.

1. BEZBEDNOST

VAŽNO!

Pažljivo pročitajte ovo uputstvo za upotrebu i sačuvajte ga za kasnije.

Simboli na proizvodu:



PAŽNJA!

→ Pre puštanja u rad pročitajte uputstvo za upotrebu.



OPASNOST!

→ Opasnost od povreda zbog prejako zategnutih opruga. Kutija za crevo se ne sme otvarati.

Postoji opasnost od nagnječenja u predelu između proizvoda i držača! Proizvod može da se zakrene za 180°.

Kada postavljate kutiju za crevo na držač, pobrinite se da stoji stabilno i pritom teret približite telu što je više moguće.

Neka Vam leđa budu prava. Nemojte podizati teret kada Vam je trup savijen unapred niti na neki drugi način iskrivljen.

Čuvajte proizvod van domašaja dece.

Za vreme upotrebe proizvoda pobrinite se da u blizini nema drugih ljudi.

Nemojte dodatno opterećivati zidni nosač.

Izaberite lokaciju za montiranje koja sprečava da voda prodre u zgradu u slučaju curenja.

Vodite računa da crevo ne bude pod pritiskom kad nije u upotrebi.

Preporučujemo da lokacija za montiranje bude zaštićena od direktnih sunčevih zraka kako se jedinica i crevo ne bi pregrijali.



OPASNOST! Opasnost od gušenja!

Sitniji delovi mogu lako da se progutaju. Postoji opasnost od gušenja male dece plastičnom kesom. Tokom montaže držite malu decu na dovoljnoj udaljenosti.

Postoji rizik od nastanka opekotina ako je crevo izloženo direktnim sunčevim zracima duži vremenski period.

Iz sigurnosnih razloga, crijeva smije zamijeniti samo servis GARDENA.

Sadržaj isporuke [vidi str. 2].

2. MONTAŽA

Montaža zidnog nosača [sl. ① – ⑦]:



PAŽNJA!

Isporučene tiple predviđene su za betonske zidove (malter do 1 cm). Za druge zidove moraju se koristiti specijalne tiple.

Priloženi zidni držač je namenjen za montažu na ravnoj površini. Ukoliko je površina za montažu neravna, zidni nosač može da se ošteti.

- Odvijte vijak za blokiranje.
- Označite 3 otvora za bušenje.
- Burgijom od 8 mm izbušite 3 otvora na zidu.
- U 3 otvora ubacite 3 moždanika.
- Zavijte zidni nosač na zid pomoću 3 vijka (širina ključa 10 mm) i 3 podloške.

Postoji opasnost od nagnječenja u predelu između proizvoda i držača! Proizvod može da se zakrene za 180°.

- Obema rukama natakните kutiju za crevo na zidni nosač.
- Fiksirajte kutiju za crevo sigurnosnim vijkom.
- Spojite priključno crevo na slavinu za vodu.

3. RUKOVANJE

Oštećeni proizvod ne sme da se koristi.

→ Pre odmotavanja i namotavanja proverite da li je proizvod oštećen.

OPREZ! Opasnost od uvlačenja i prignječenja zbog velike opružne sile!

→ Prste, kosu, odeću i predmete držite na bezbednoj udaljenosti od creva i okna za uvlačenje!

Odmotavanje:

→ Izvucite crevo na željenu dužinu.

Crevo može da se blokira u razmacima od približno 25 – 45 cm.

Namotavanje:

→ Ako crevo prilikom namotavanja zapinje, polako ga odmotajte, prebrišite spolja krpom pa pustite ponovo da se namota. Ukoliko se crevo i dalje ne namotava, obratite se servisnoj službi preduzeća GARDENA.

→ Vratite prskalicu do kutije za crevo pa otpustite učvršćnik tako što ćete cimnuti crevo.

Ukoliko je crevo blokirano, izvucite ga do kraja i pustite da se ponovo uvuče.

Zahvaljujući specijalnoj tehnologiji kočenja crevo će sigurno i ravnomerno samostalno da se namota. Tokom namotavanja i odmotavanja čuje se klepetanje blokiranog mehanizma.

4. SKLADIŠTENJE

Za vreme nekorisćenja:

Proizvod morate da čuvate van domašaja dece.

→ Pre nego što kutiju za crevo uskladištite, u potpunosti ispraznite crevo.

Proizvod možete da držite na otvorenom tokom zimskog perioda ako je oslobođen pritisak.

Odlaganje u otpad:

→ Pre nego što kutiju za crevo odložite u otpad, u potpunosti ispraznite crevo.

5. TEHNIČKI PODACI

	Art. 18620 Art. 18622	Art. 18625 Art. 18627	Art. 18630 Art. 18632
Dužina creva	25 m	30 m	35 m
Težina	10,9 kg	12,3 kg	13,9 kg

6. GARANCIJA/SERVIS

6.1 Registracija proizvoda:

Registrujte proizvod na stranici [gardena.com/registration](https://www.gardena.com/registration).

6.2 Servis:

Pronađite aktuelne kontakt informacije našeg servisnog centra na zadnjoj stranici i na mreži:

- <https://www.gardena.com/int/support/advice/contact/>

hr

sr

uk Настінна катушка для шлангів

Це переклад оригіналу інструкції.

Належне застосування:

Через можливі причини виникнення небезпечних ситуацій дітям та підліткам віком до 16 років, а також особам, які не ознайомлені з даною інструкцією з експлуатації, не дозволяється користуватися цим виробом. Люди з погіршеними фізичними або ментальними здібностями повинні використовувати продукцію тільки під присмотром або після інструктажу особи доглядача. Діти повинні перебувати під наглядом дорослих, щоб упевнитись, що вони не граються з виробом. Не використовуйте пристрій, якщо ви втомлені, хворі, чи перебуваєте під впливом наркотиків, алкоголю, медикаментів.

Катушка для шлангів передбачена тільки для зовнішнього застосування. Виріб призначений для використання винятково на присадибних і дачних ділянках.

1. БЕЗПЕКА

ВАЖЛИВО!

Ретельно прочитайте цю інструкцію з експлуатації та збережіть її, щоб при необхідності можна було звернутися до неї.

Символи на виробі:



УВАГА!

→ Перед введенням в експлуатацію прочитайте інструкцію з експлуатації.



НЕБЕЗПЕКА!

→ Натягнута пружина – можна поранитись. Катушку не дозволяється відкривати.

Небезпека защемлення між виробом і тримачем! Виріб повертається на 180°.

Встановлюючи катушку для шлангів у тримач, стійте впевнено й тримайте вантаж якнайближче до тіла.

Тримайте спину прямо. Не піднімайте вантаж, коли верхня частина тулуба вигнута, нахилена вперед або прогнута.

Не підпускайте дітей до виробу.

При використанні не підпускайте до виробу сторонніх осіб.

Додатково не навантажуйте кріпильну скобу.

Виберіть для монтажу розташування, що забезпечить захист від проникнення води в будівлю в разі протікання.

Коли пристрій не використовується, тиск у шлангу має бути відсутнім.

Ми рекомендуємо розташовувати пристрій так, щоб він був захищений від прямого сонячного світла для запобігання перегріву пристрою та шланга.



НЕБЕЗПЕКА! Небезпека задухи!

Дрібні частини можуть бути легко проковтнуті. Через поліетиленовий мішок існує небезпека задухи для маленьких дітей. Не допускайте маленьких дітей до місця збірки.

Якщо шланг впродовж довгого часу зазнає впливу прямих сонячних променів, існує ризик розплавлення.

З міркувань безпеки заміну шлангів дозволяється здійснювати тільки сервісною службою GARDENA.

Об'єм поставки [див. сторінку 2].

2. МОНТАЖ

Установка настінного кріплення [зобр. ① – ⑦]:



УВАГА!

Дюбелі, що йдуть у поставці, передбачені для бетонних стін (із штукатуркою до 1 см). Для інших стін слід застосовувати спеціальні дюбелі.

Настінне кріплення, що йде у поставці, призначено для встановлення на рівній поверхні. Монтаж на нерівній поверхні може призвести до пошкодження настінного тримача.

1. Відгвинтіть стопорний гвинт.
2. Виконайте маркування 3 отворів для свердління.
3. Просвердліть 3 отвори в стіні за допомогою свердла діаметром 8 мм.
4. Вставте 3 дюбелі в 3 отвори.
5. Прикрутіть настінний тримач до стіни за допомогою 3 гвинтів (ключ на 10 мм) і 3 підкладних шайб.

Небезпека защемлення між виробом і тримачем!

Виріб повертається на 180°.

6. Обома руками насадіть катушку для шлангів на тримач.
7. Зафіксуйте катушку для шлангів за допомогою стопорного гвинта.
8. Приєднайте сполучний шланг до водопровідного крана.

20

3. ОБСЛУГОВУВАННЯ

Не можна використовувати пошкоджений виріб.

→ Перед розмотуванням і змотуванням перевіряйте виріб на предмет пошкоджень.

ОБЕРЕЖНО! Втягування й роздавлювання через високе зусилля натягу пружини!

→ Пальці, волосся, одяг і предмети тримайте на відстані від шланга й отвору затування шланга!

Розмотування шланга:

→ Витягніть шланг на потрібну довжину.

Шланг можна фіксувати з інтервалом приблизно 25 – 45 см.

Змотування шланга:

→ У випадку проблем з намотуванням, повільно розмотайте шланг, очистіть його поверхню за допомогою тканини й спробуйте знову змотати шланг. Якщо шланг знову не змотається, зверніться до сервісного центру GARDENA.

→ Тримачи в руці розбирисувач, поверніться до катушки для шлангів і звільніть фіксатор, потягнувши за шланг.

У випадку блокування шланга, повністю його витягніть й дати йому змотатися.

Шланг змотується сам безпечно й рівномірно, завдяки спеціальній технології гальмування. Звучно спрацьовує механізм блокування при змотуванні і розмотуванні.

4. ЗБЕРІГАННЯ

Виведення з експлуатації:

Виріб повинен зберігатися в недоступному для дітей місці.

→ Повністю видаліть воду зі шлангу перед зберіганням катушки для шлангів.

Настінна коробка для шланга взимку може знаходитися на вулиці за умови відсутності в шлангу води.

Утилізація:

→ Перед утилізацією катушки для шлангів повністю видаліть воду зі шлангу.

5. ТЕХНІЧНІ ХАРАКТЕРИСТИКИ

	Арт. 18620 Арт. 18622	Арт. 18625 Арт. 18627	Арт. 18630 Арт. 18632
Довжина шланга	25 m	30 m	35 m
Вага	10,9 kg	12,3 kg	13,9 kg

6. ГАРАНТІЯ/СЕРВІСНЕ ОБСЛУГОВУВАННЯ

6.1 Реєстрація товару:

Зареєструйте свій виріб на веб-сторінці [gardena.com/registration](https://www.gardena.com/registration).

6.2 Сервісне обслуговування:

Актуальну контактну інформацію нашої служби підтримки можна знайти на задній сторінці та в Інтернеті:

- Україна: <https://www.gardena.com/ua/pidtrymka/advice/contacty/>

ro Tambur cu furtun

Traducerea instrucțiunilor originale.

Utilizare conform destinației:

Din motive de siguranță, utilizarea produsului de către copii și tinerii sub 16 ani precum și de către persoanele, care nu s-au familiarizat cu aceste instrucțiuni de utilizare, este interzisă. Persoanele cu abilități fizice sau mentale reduse pot folosi produsul numai dacă sunt supravegheate sau instruite de către o persoană responsabilă. Copii trebuie supravegheați pentru a vă asigura că nu se joacă cu produsul. Niciodată nu utilizați produsul dacă sunteți obosit sau bolnav sau vă aflați sub influența alcoolului, drogurilor sau a medicamentelor.

Suportul pentru furtun este conceput exclusiv pentru utilizarea în exterior.

Produsul este conceput exclusiv pentru utilizarea în grădini gospodărești private și grădini de hobby.

1. SIGURANȚA

IMPORTANT!

Citiți atent instrucțiunile de utilizare și păstrați-le pentru o utilizare ulterioară.

Simbolurile de pe produs:



ATENȚIE!

→ Înainte de punerea în funcțiune, citiți instrucțiunile de funcționare.



PERICOL!

→ Vătămare corporală din cauza arcului pretensionat. Este interzisă desfacerea setului tambur.

Pericol de strivire între produs și suport! Produsul poate fi rabatat cu 180°.

La așezarea cutiei cu furtun pe suport asigurați o așezare stabilă și purtați sarcina cât mai aproape posibil de corp.

Țineți spatele drept. Nu ridicați cu corpul încovoiat, arcuri în față sau cu hiperlordoză.

Țineți copiii la distanță de produs.

Terții se țin la distanță față de produs pe durata funcționării.

Nu așezați nicio încărcătură suplimentară pe consola de perete.

Alegeți un loc de montaj care să împiedice pătrunderea apei în clădire în eventualitatea unei scurgeri.

Depresurizați furtunul atunci când nu este în funcțiune.

Recomandăm un loc de montaj protejat de lumina directă a soarelui astfel încât unitatea și furtunul să nu se supraîncălzească.



PERICOL! Pericol de asfixiere!

Piese mai mici pot fi înghițite. Punga de polietilenă înseamnă pericol de asfixiere pentru copiii mici. În timpul montajului țineți la distanță copiii mici. Există riscul de opărire dacă furtunul este expus la lumina directă a soarelui o perioadă lungă de timp.

Din motive de siguranță furtunurile pot fi înlocuite doar de către centrul de service GARDENA.

Pachetul de livrare [vezi pagina 2].

2. MONTAJUL

Montarea suportului de perete [Fig. ① – ⑦]:



ATENȚIE!

Diblurile livrate în pachet se pretează pentru pereți din beton (tencuială până la 1 cm). În cazul altor tipuri de perete este necesară utilizarea diblurilor speciale.

Suportul de perete atașat este proiectat pentru a fi montat pe o suprafață plană. Un montaj pe suprafețe neplane poate cauza deteriorarea suportului mural.

1. Deșurubați șurubul de blocare.
2. Marcați cele 3 alezaje perforate.
3. Cu ajutorul unui burghiu de 8 mm perforați 3 alezaje în perete.
4. Introduceți cele 3 dibluri în cele 3 alezaje.
5. Prindeți suportul mural cu cele 3 șuruburi (deschiderea cheii 10-mm) și cele 3 șalbe-suport pe perete.

**Pericol de strivire între produs și suport!
Produsul poate fi rabatat cu 180°.**

6. Introduceți cutia cu furtun cu două mâini pe suportul mural.
7. Asigurați cutia cu furtun cu șurubul de siguranță.
8. Racordați furtunul de racordare pe un robinet cu apă.

3. OPERAREA

Este interzisă utilizarea unui produs deteriorat.

→ Verificați produsul dacă prezintă deteriorări înainte înfășurării și derulării.

PRECAUȚIE! Pericol de prindere și strivire din cauza forței mari a arcului!

→ Degetele, părul, îmbrăcămintea și obiectele se țin la distanță de furtun și de șahtul de alimentare!

Derularea:

→ Trageți furtunul pe lungimea dorită.

Furtunul poate fi blocat la intervale de aproximativ 25 – 45 cm.

Retragerea:

→ În cazul problemelor de înfășurare, desfășurați lent furtunul, curățați suprafața furtunului cu o cârpă și înfășurați din nou furtunul. Dacă furtunul nu se înfășoară încă, vă rugăm să contactați service-ul GARDENA.

→ Reveniți cu vârful de împroșcat la cutia cu furtun și slăbiți dispozitivul de blocare prin tragerea scurtă de furtun.

În caz de blocaj al furtunului, scoateți complet furtunul și lăsați-l să reîntre.

Furtunul se înfășoară automat sigur și uniform datorită tehnologiei de frânare speciale. Sistemul mecanic de blocare țacăne la retragere și derulare.

4. DEPOZITAREA

Scoaterea din funcțiune:

Produsul trebuie depozitat într-un loc neaccesibil copiilor.

→ Goliți complet furtunul înainte de depozitarea cutiei cu furtun.

Tamburul de perete al furtunului poate rămâne afară dacă este depresurizat pe durata lunilor de iarnă.

Disponere ca deșeu:

→ Goliți complet furtunul înainte de salubritatea cutiei cu furtun.

5. DATE TEHNICE

	Art. 18620 Art. 18622	Art. 18625 Art. 18627	Art. 18630 Art. 18632
Lungime furtun	25 m	30 m	35 m
Greutate	10,9 kg	12,3 kg	13,9 kg

6. GARANȚIE/SERVICE

6.1 Înregistrarea produsului:

Înregistrați-vă produsul la [gardena.com/registration](https://www.gardena.com/registration).

6.2 Service:

Găsiți actualele informații de contact ale serviciului nostru pe verso și online:

- România: <https://www.gardena.com/ro/asistenta/advice/contact/>
- Alte țări: <https://www.gardena.com/int/support/advice/contact/>

tr Duvara monte hortum muhafazası

Orijinal kullanma kılavuzunun çevirisi.

Amacına uygun kullanım:

Emniyet nedenlerinden ötürü 16 yaşından küçüklerin ve bu işletim kılavuzunu okumamış ve öğrenmemiş kimselerin bu ürünü kullanmalarını yasaktır. Fiziksel ve zihinsel özürli kişiler, ürünleri ancak yetkili kişilerin nezaretinde kullanabilirler. Çocukların ürünle oynamadıklarından emin olmak için asla gözetimsiz bırakmayınız. Ürünü yorgun, hasta ya da alkol, uyuşturucu madde ya da ilaç etkisi altında olduğunuz zaman asla kullanmayın.

Hortum kutusu sadece dışarıda kullanıma uygundur.

Ürün, sadece hususi ev bahçesi ve hobi bahçelerindeki kullanım için tasarlanmıştır.

1. GÜVENLİK

ÖNEMLİ!

Kullanma kılavuzunu tamamen okuyup daha sonra başvurmak için muhafaza edin.

Ürün üzerindeki semboller:



DİKKAT!

→ Kullanmadan önce işletim kılavuzunu okuyunuz.



TEHLİKE!

→ Ön gerilimli yay nedeniyle yaralanma. Hortum muhafazası açılmamalıdır.

Ürün ile tutucu arasında ezilme tehlikesi! Ürün 180° mil etrafında döndürülebilir. Hortum kutusunu tutucunun üzerine yerleştirirken güvenli bir şekilde ayakta durmaya ve yükü mümkün olduğunca vücudunuza yakın taşımaya dikkat edin. Sirtınızı düz tutun. Vücudunuzu bükerek, öne doğru eğerek ya da sirtınız oyuk bir şekilde kaldırmayın.

Çocukları ürününden uzak tutun.

Ürünü kullanırken üçüncü şahısları uzak tutun.

Duvar braketinin üzerine ekstra bir yük koymayın.

Bir sızıntı olması durumunda binaya su girmeyeceğinden emin olduğunuz bir montaj noktası belirleyin.

Kullanımda değilken hortumun basıncını düşürün.

Doğrudan güneş ışınlarına maruz kalmayan bir noktaya monte etmenizi öneriyoruz; böylece ünite ve hortum aşırı ısınmayacaktır.

ro

tr

**TEHLİKE! Boğulma tehlikesi!**

Küçük parçalar kolayca yutulabilir. Polietilen torba nedeniyle küçük çocuklar için boğulma tehlikesi söz konusudur. Küçük çocukları montaj sırasında uzak tutun.

Hortum uzun süre doğrudan güneş ışınlarına maruz kaldığında kaynama yapma riski bulunmaktadır.

Güvenlik nedeni ile hortumlar sadece GARDENA servisi tarafından değiştirilir.

Teslimat kapsamı [bakınız sayfa 2].

2. MONTAJ

Duvar bağlantısının montajı [Şek. ① – ⑦]:

**DİKKAT!**

Paketle birlikte gelen dübeller (1 cm'e kadar sıva) beton duvar için uygundur. Farklı duvarlar için özel dübeller kullanılmalıdır.

Duvar braketi, düz bir alana montaj için tasarlanmıştır. Düz olmayan yüzeylere montaj, duvar tutucusunun hasar görmesine neden olabilir.

1. Kilitleme vidasını sökün.
2. 3 deliği işaretleyin.
3. 8 mm'lik bir uç ile duvara 3 delik delin.
4. 3 dübeli 3 deliğe sokun.
5. Duvar tutucusunu 3 vida (anahtar genişliği 10 mm) ve 3 altlık diski ile duvara vidalayın.

Ürün ile tutucu arasında ezilme tehlikesi!

Ürün 180° mil etrafında döndürülebilir.

6. Hortum kutusunu iki elinizle duvar tutucusuna takın.
7. Hortum kutusunu emniyet vidası ile emniyete alın.
8. Bağlantı hortumunu bir musluğa bağlayın.

3. KULLANIM

Hasarlı bir ürün kullanılmamalıdır.

→ Ürünü sarmadan ve açmadan önce hasar bakımından kontrol edin.

DİKKAT! Yüksek yay kuvveti nedeniyle içeri çekme ve ezilme!

→ Parmakları, saçları, elbiseleri ve nesnelere hortumdan ve besleme oluştundan uzak tutun!

Açma:

→ Hortumu istenilen uzunluğa çekin.

Hortum yaklaşık 25 – 45 cm aralıklarla kilitlenebilir.

Sarma:

→ Sarma sorunları olması durumunda, hortumu yavaşça açın, hortum yüzeyini bir bezle temizleyin ve hortumun yeniden sarılmasını sağlayın. Hortum hala sarılmıyorsa lütfen GARDENA Servisi ile iletişime geçin.

→ Püskürteç ile hortum kutusuna geri dönün ve hortumu kısaca çekerek kilidi açın.

Hortumun bloke olması durumunda hortumu tamamen dışarı çekin ve tekrar içeri çekilmesini sağlayın.

Hortum, özel frenleme tekniği ile emniyetli ve eşit bir şekilde kendiliğinden sarılır. Kilitleme tertibatı açma ve sarma işlemleri sırasında ses çıkarır.

4. DEPOLAMA

Devre dışına çıkarma:

Ürün çocukların erişemeyeceği yerlerde muhafaza edilmelidir.

→ Hortum kutusunu muhafaza etmeden önce hortumu tamamen boşaltın.

Duvara Monte Hortum Muhafazası kış ayları boyunca basıncı alınmış halde dış mekanda kalabilir.

Tasfiye:

→ Hortum kutusunu atığa ayırmadan önce hortumu tamamen boşaltın.

5. TEKNİK ÖZELLİKLER

	Ürün 18620 Ürün 18622	Ürün 18625 Ürün 18627	Ürün 18630 Ürün 18632
Hortum uzunluğu	25 m	30 m	35 m
Ağırlık	10,9 kg	12,3 kg	13,9 kg

22

6. GARANTİ/SERVİS

6.1 Ürün kaydı:

Lütfen ürününüzü [gardena.com/registration](https://www.gardena.com/registration) adresinden kaydedin.

6.2 Servis:

Servisimizin güncel iletişim bilgilerini arka sayfada ve çevrimiçi olarak bulabilirsiniz:

- Türkiye: <https://www.gardena.com/tr/destek/uzmanasorun/iletisim/>

bg Стенна кутия за навиване на маркуч

Превод на оригиналната инструкция.

Употреба по предназначение:

От съображения за сигурност не се разрешава използването на продукта от деца и младежи до 16 години, както и лица, които не са запознати с настоящата инструкция за експлоатация. Хора с ограничени психически или физически възможности могат да използват този продукт само под ръководството и надзора на отговорно за тях лице. Децата трябва да бъдат наблюдавани, за да се гарантира, че не си играят с продукта. Никога не работете с продукта, когато сте уморени, болни или под въздействието на алкохол, наркотици или лекарства.

Кутията за маркуч е предназначена най-вече за употреба на открито.

Продуктът е предназначен за употреба единствено в частни домашни и любителски градини.

1. ТЕХНИКА НА БЕЗОПАСНОСТ

ВАЖНО!

Прочетете внимателно инструкцията за експлоатация и я запазете за бъдещи справки.

Символи върху продукта:

**ВНИМАНИЕ!**

→ Преди въвеждане в експлоатация прочетете инструкцията за експлоатация.

**ОПАСНОСТ!**

→ Нараняване от предварително натегнатата пружина. Кутията за маркуч не трябва да бъде отваряна.

Опасност от прещипване между продукта и държача! Продуктът може да се върти на 180°.

Внимавайте при поставяне върху държача на кутията с макара за маркуч, да сте застанали стабилно, като носите товара възможно най-близо до тялото.

Дръжте гърба изправен. Не повдигайте с прегъната, наклонена напред горна част на тялото или с огънат кръст.

Дръжте деца далеч от продукта.

Дръжте трети лица далеч от продукта по време на използването му.

Не поставяйте допълнителен товар върху скобата за стена.

Изберете място за монтаж, което не позволява навлизането на вода в сградата в случай на теч.

Изпуснете налягането от маркуча, когато не го използвате.

Препоръчваме място за монтаж, което е защитено от пряка слънчева светлина, така че уредът и маркучът да не прегряват.

**ОПАСНОСТ! Опасност от задушаване!**

Дребните детайли могат лесно да бъдат погълнати. Полиетиленовата торба представлява опасност от задушаване за малките деца. Дръжте малките деца далеч по време на монтажа.

Опасност от изгаряне, ако маркучът е изложен продължително време на пряка слънчева светлина.

От съображения за сигурност маркучите трябва да бъдат заменени само от сервизна служба на GARDENA.

Елементи на доставката [вижте страница 2].

2. МОНТАЖ

Монтаж на държача за стена [фиг. ① – ⑦]:

**ВНИМАНИЕ!**

Дюбелите в комплекта са предназначени за бетонни стени (мазилка 1 см). При други сте трябва да бъдат използвани подходящите дюбели.

Включеният държач за стена е предназначен за монтаж върху равна повърхност. Монтаж върху неравни повърхности би могъл да доведе до повреда на държача за стена.

1. Развийте застопоряващия винт.
2. Отбележете 3-те отвора за разпробиване.

tr

bg

3. Разпробийте със свредло 8-ми номер 3-те отвора за разпробиване в стената.
4. Поставете 3-те дюбела в 3-те отвора.
5. Завинтете държача за стена към стената с 3 винта (размер на ключа 10-мм) и 3-те подложни шайби.

**Опасност от прещипване между продукта и държача!
Продуктът може да се върти на 180°.**

6. Поставете с двете ръце кутията с макара за маркуч върху държача за стена.
7. Обезопасете кутията с макара за маркуч с осигурителния винт.
8. Свържете свързващия маркуч към крана за вода.

3. ОБСЛУЖВАНЕ

Повреден продукт не трябва да бъде използван.

→ Проверете продукта за повреди преди навиване и развиване.

ВНИМАНИЕ! Захващане и притискане поради голяма пружинна сила!

→ Дръжте далеч пръсти, коси, облекло и предмети от маркуча и отвора за изтегляне!

Развиване:

→ Издърпайте маркуча на желаната дължина.

Маркучът може да се заключва на интервали от приблизително 25 – 45 см.

Навиване:

→ В случай на проблеми с навиването развийте бавно маркуча, почистете повърхността на маркуча с кърпа и отново оставете маркуча да се навие. Ако маркучът все още не се навива, се свържете със сервиза на GARDENA.

→ Тръгнете с разпръсквача обратно към кутията с макара за маркуч и освободете фиксатора с леко издърпване на маркуча.

В случай на блокирал маркуч, издърпайте маркуча изцяло и го оставете да се прибере отново.

Чрез специална спирална техника маркучът се навива сигурно и равномерно самостоятелно. Механиката за блокиране прещраква при развиване и завиване.

4. СЪХРАНЕНИЕ

Сваляне от експлоатация:

Продуктът трябва да бъде съхраняван на недостъпно за деца място.

→ Изпразнете маркуча напълно преди да оставите за съхранение кутията с макара за маркуч.

Стенната кутия за маркучи може да остане навън в състояние без налягане през зимните месеци.

Изхвърляне:

→ Изпразнете маркуча напълно преди да изхвърлите кутията с макара за маркуч.

5. ТЕХНИЧЕСКИ ДАННИ

	Арт. 18620 Арт. 18622	Арт. 18625 Арт. 18627	Арт. 18630 Арт. 18632
Дължина на маркуча	25 m	30 m	35 m
Тегло	10,9 kg	12,3 kg	13,9 kg

6. ГАРАНЦИЯ/СЕРВИЗ

6.1 Регистрация на продукт:

Моля, регистрирайте продукта си на уебсайта [gardena.com/registration](https://www.gardena.com/registration).

6.2 Сервиз:

Актуалната информация за контакт с нашите служби ще намерите на гърба на последната страница и онлайн:

- България: <https://www.gardena.com/bg/podrajka/savet/kontakt>

sq Kutii tubi e montuar në mur

Përkthimi i mënyrës së përdorimit nga origjinali.

Përdorimi i parashikuar:

Për arsye sigurie ky produkt nuk lejohet të përdoret nga fëmijët dhe të rinjtë nën moshën 16 vjeç si dhe nga personat të cilët nuk janë njohur me këtë manual.

Personave me aftësi të kufizuara fizike apo mendore ju lejohet përdorimi i këtij prodhimi vetëm në qoftë se mbikëqyren apo udhëzohen nga ndonjë person kompetent. Fëmijët duhen mbajtur nën kontroll, për të garantuar, që ato nuk luajnë me produktin. Mos e përdorni pajisjen asnjëherë kur jeni jeni të lodhur ose të sëmurë nën efektin ose nën efektin e substancave narkotike, alkoolit apo medikamenteve.

Kutia e tubit e montuar në mur është e përshtatshme vetëm për përdorim në ambient të jashtëm.

Ky produkt është i konceptuar vetëm për përdorim në kopshtin e shtëpisë dhe kopshte të tjera.

1. SIGURIA

ME RËNDËSI!

Lexoni me kujdes manualin e përdorimit dhe ruajeni atë që ta lexoni më vonë.

Simbolet mbi produkt:



KUJDES!

→ Para se të filloni përdorimin, lexojeni me kujdes manualin e përdorimit.



RREZIK!

→ Plagosje nga susta e para tendosur. Kutia e tubit nuk lejohet të hapet.

Rrezik ndrydhjeje midis produktit dhe stafës! Produkti mund të rrotullohet 180°.

Gjatë vendosjes së kutisë së zorrës në stafë sigurohuni që të ketë një qëndrim të sigurt dhe ndërkohë mbajeni peshën mundësisht sa më afër trupit.

Mbajeni shpinën drejt. Mos ngrini pesha me pjesën e sipërme të trupit të kërrusur dhe të përkulur nga përpara, ose me hapësirë bosh të shkakuar nga shpina. Mbajini fëmijët larg produktit.

Gjatë përdorimit, mbajini palë të treta larg produktit.

Mos vendosni ngarkesë të mëtejshme mbi suportin për mur.

Zgjidhni një pikë montimi që parandalon hyrjen e ujit në ndërtesë në rast rrjedhjeje. Zbrazeni zorrën në rast mospërdorimi.

Rekomandojmë pikë montimi të mbrojtur nga rrezatimi diellor në mënyrë që njëسيا dhe zorra të mos mbinxehen.



RREZIK! Rreziku i mbytjes!

Pjesët e vogla mund të gëlltitet me lehtësi. Për shkak të qeseve plastike ekziston rreziku i mbytjes për fëmijët të vegjël. Mbajini larg fëmijët e vegjël gjatë montimit.

Rrezik përvëlimi nëse zorra ekspozohet në rrezatim diellor për periudhë të gjatë.

Për arsye sigurie tubat lejohen të ndërrohen vetëm nga servili i GARDENA.

Përmbajtja e lëvrimit [shih faqen 2].

2. MONTIMI

Montimi i fiksuesit në mur [Fig ① – ⑦]:



KUJDES!

Upat e lëvuara janë të përshtatshme për mure betoni (suva deri 1 cm). Në rast muresh të tjera duhen përdorur upa speciale.

Fiksuesi në mur bashkëngjitur është projektuar për montimin në një sipërfaqe të rrafshët. Montimi në sipërfaqe jo të rrafshëta mund të çojë në dëmtim të stafës së murit.

1. Zhvidhosni vidën e kyçjes aus.
2. Shënoni 3 vrimat e shpimit.
3. Me një punto 8 mm shpioni 3 vrima shpimi në mur.
4. Vendosni 3 upa në 3 vrimat.
5. Vidhosni stafën e murit me 3 vidat (numri i çelësit 10 mm) dhe 3 rondelat.

Rrezik ndrydhjeje midis produktit dhe stafës!

Produkti mund të rrotullohet 180°.

6. Futeni kutinë e zorrës me të dyja duart në stafën e murit.
7. Fiksoni kutinë e zorrës me vidën e fiksimit.
8. Lidhni zorrën e lidhjes në një rubinet.

3. PËRDORIMI

Mos përdorni produkt të dëmtuar.

→ Kontrolloni produktin para rrokullisjes dhe shpërdredhjes.

KUJDES! Tërheqje dhe ndrydhje nga forcë elastike shumë e lartë!

→ Mbani larg gishtat, flokët, rrobat dhe sendet nga zorra dhe pusi hyrës!

Hapja:

→ Tërhiqeni zorrën në gjatësinë e dëshiruar.

Zorra mund të kyçet në intervale prej afro 25 – 45 cm.

bg

sq

Grumbullimi:

→ Në rast që ka probleme përdredhjeje, shpërdridheni zorrën ngadalë, pastroni sipërfaqen e zorrës me një leckë dhe përdridheni sërish zorrën. Nëse zorra ende nuk përdridhet, kontaktoni servisën GARDENA.

→ Me spërkatësin kthetuni te kutia e zorrës dhe lironi bravën duke e tërhequr pak zorrën.

Kur ka bllokime të zorrës, tërhiqeni zorrën plotësisht dhe mbidheni sërish.

Zorra rrokulliset e sigurt dhe në mënyrë të njëtrajtshme nëpërmjet teknikës speciale të frenimit. Mekanizmi i bllokimit lëshon një klik gjatë hapjes dhe grumbullimit.

4. MAGAZINIMI

Nxjerrja jashtë funksionimit:

Produkti duhet të ruhet në vende jo të aksesueshme nga fëmijët.

→ Zbrazeni plotësisht zorrën para se të magazinoni kutinë e zorrës.

Kasa e montuar e zorrës mund të mbahet jashtë, në gjendje vakuumi gjatë gjithë muajve të dimrit.

Asgjësimi:

→ Zbrazeni plotësisht zorrën para se të asgjësoni kutinë e zorrës.

5. TË DHËNAT TEKNIKE

	Art. 18620 Art. 18622	Art. 18625 Art. 18627	Art. 18630 Art. 18632
Gjatësia e zorrës	25 m	30 m	35 m
Pesha	10,9 kg	12,3 kg	13,9 kg

6. GARANCIA/SERVISI

6.1 Regjistrimi i produktit:

Regjistrojeni produktin tuaj te gardena.com/registration.

6.2 Servisi:

Ju lutemi t'i gjeni detajet aktuale të kontaktit me shërbimin tonë në faqen epasme dhe online:

- <https://www.gardena.com/int/support/advice/contact/>

et Seinale kinnitativ voolikupool

Instruksoonide alguparandi tölge.

Otstarbele vastav kasutamine:

Ohutustehnilistel põhjustel on lastel, alla 16-aastastel noorukitel ja isikutel, kes ei ole kasutusjuhendiga tutvunud, seadme kasutamine keelatud. Füüsilise ja vaimse puudega inimestel on soovitatav masinat kasutada ainult koos järelevaatajaga. Lapsed peavad olema järelevalve all tagamaks, et nad tootega ei mängiks. Ärge mitte kunagi kasutage antud toodet, kui te olete väsinud, haige või alkoholi, uimastite või ravimite mõju all.

Voolikupool on mõeldud ainult väljas kasutamiseks.

Toode on ette nähtud kasutamiseks eramajapidamistes ja harrastusaedades.

1. OHUTUS

TÄHELEPANU!

Lugege kasutusjuhend hoolikalt läbi ja hoidke see uuesti lugemiseks alles.

Tootel olevad sümbolid:



TÄHELEPANU!

→ Enne kasutuselevõttu lugeda kasutusjuhendit.



OHT!

→ Kehavigastus eeltingutatud vedru tõttu. Slangeboksen mää ikke åbnes.

Muljumisoht toote ja kinnituse vahel! Toodet saab 180° pöörata. Jälgige voolikupooli kinnituse otsa panekul, et seisaksite kindlalt, ja kandke seejuures koormust võimalikult keha lähedal. Hoidke selg sirge. Ärge tõstke kõverdunud, ettepoole kallutatud ülakehaga ega nõgusa seljaga. Hoidke lapsed tootest eemal. Hoidke kõrvalised isikud tootest kasutamise ajal eemal. Ärge koormake seinakinnitust mingisuguste täiendavate raskustega. Valige paigaldamiseks selline asukoht, kus lekke korral oleks väljatõrjutud vee pääsemine hoonesse. Kui voolik pole kasutusel, vabastage see rõhu alt. Soovitame valida paigaldamiseks sellise asukohta, mis oleks kaitsitud otsese päikesekiirguse eest, et vältida seadme ja vooliku võimalikku ülekuumenemist.



OHT! Lämpumise oht!

Väiksemaid osi on võimalik kergesti alla neelata. Plastikoti tõttu esineb lämbumise oht väikelastele. Hoidke väikelapsed montaaži ajal eemal. Põletusohu, kui voolik on olnud pikka aega otsese päikesekiirguse käes. Ohutuse tagamiseks tohib voolikuid vahetada ainult GARDENA teenindus.

Pakend [vaata lk. 2].

2. MONTAAŽ

Seinakinniti paigaldamine [joonis ① – ⑦]:



TÄHELEPANU!

Kaasa pandud tüüblid sobivad betoonseina (kuni 1 cm krohvikihit) jaoks. Muu seinapuhtule kasutada spetsiaalseid tüübleid.

Juurdelisatud seinakinnitus on välja töötatud montaažiks tasasele pinnale. Montaaž ebatasaste pindade peale võiks põhjustada seinakinnituse kahjustuse.

1. Keerake lukustuskrugi lahti.
2. Märgistage 3 puurimisava.
3. Puurige 8 mm puuri abil seinasse 3 puurimisava.
4. Pistke 3 tüüblit 3 augu sisse.
5. Keerake seinakinnitus 3 kruvi (võtmeläius 10 mm) ja 3 alusseibi abil seinakülge.

Muljumisoht toote ja kinnituse vahel!

Toodet saab 180° pöörata.

6. Pistke voolikupool mõlema käega seinakinnituse otsa.
7. Kindlustage voolikupool lukustuskrugi abil.
8. Ühendage ühendusvoolik veekraani külge.

3. KÄSITSEMINE

Kahjustatud toodet ei tohi kasutada.

→ Kontrollige toodet enne peale- ja maharullimist, kas esineb kahjustusi.

ETTEVAATUST! Sissetõmbamine ja muljumine tugeva vedrujõu tõttu!

→ Hoidke sõrmed, juuksed, rõivad ja esemed voolikust ja sissetõmbeahtist eemal!

Lahtikerimine:

→ Tõmmake voolik soovitud pikkuses välja.

Vooliku saab lukustada intervalliga 25 – 45 cm.

Kokkukerimine:

→ Probleemide korral kokkurullimisel rullige voolik aeglaselt lahti, puhastage vooliku pealispind lapiga ja kerige voolik uuesti kokku. Kui voolik ei rulli endiselt kokku, võtke ühendust GARDENA teenindusega.

→ Mingi pritsiga voolikupooli juurde tagasi ja vabastage lukustus lühidalt voolikust tõmmates.

Vooliku blokeeringute puhul tõmmake voolik täielikult välja ja laske sellel uuesti sisse tõmbuda.

Voolik rullib ennast tänu spetsiaalsele pidurdustehnikale kindlalt ja ühtlaselt iseseisvalt peale. Lukustusmehhanism klõpsatab rullile kerimise ja maha kerimise juures.

4. HOIULEPANEK

Kasutuselt kõrvaldamine:

Toodet peab säilitama lastele ligipääsmatuna.

→ Tühjendage voolik täielikult, enne kui te voolikupooli hoiule panete.

Seinale kinnitatavat voolikuhoidikut võib rõhu alt vabastatuna hoiustada talvekuudel õues.

Kasutuselt kõrvaldamine:

→ Tühjendage voolik täielikult, enne kui te voolikupooli jäätmekäitluse teete.

5. TEHNILISED ANDMED

	Art. nr. 18620 Art. nr. 18622	Art. nr. 18625 Art. nr. 18627	Art. nr. 18630 Art. nr. 18632
Vooliku pikkus	25 m	30 m	35 m
Kaal	10,9 kg	12,3 kg	13,9 kg

6. GARANTII/TEENINDUS

6.1 Toote registreerimine:

Registreerige oma toode aadressil [gardena.com/registration](https://www.gardena.com/registration).

6.2 Teenindus:

Meie teenuse praeguse kontaktteabe leiame tagaküljelt ja veebist:

- Eesti: <https://www.gardena.com/ee/tugi/nouanded/kontakt/>

It Sieninė žarnos dėžutė

Instrukcijos originalo vertimas.

Naudojimas pagal paskirtį:

Saugumo sumetimais šiuo gaminiu draudžiama naudoti vaikams ir paaugliams iki 16 metų amžiaus bei asmenims, nesusipažinusiems su šia eksploataavimo instrukcija. Neįgalūs asmenys gali naudotis gaminiu tik jei yra prižiūrimi arba apmokyti atsakingo asmens. Vaikus reikia prižiūrėti, kad būtų užtikrinta, jog jie nežaidžia su gaminiu. Niekada nesinaudokite gaminiu pavargę, sergantys ar apsvaigę nuo alkoholio, narkotikų ar vaistų.

Žarnos dėžutė yra tinkama naudoti tiksliai lauke.

Gaminys skirtas naudoti tiksliai privačiame namų ir mėgėjų sode.

1. SAUGA

SVARBU!

Prašom atidžiai perskaityti eksploataavimo instrukciją ir ją išsaugoti, kad galėtumėte dar kartą perskaityti.

Simboliai ant gaminio:



DĖMESIO!

→ Prieš įjungdami eksploatavimui perskaitykite eksploataavimo instrukciją.



PAVOJUS!

→ Susižalojimas įtempta spyruokle. Žarnos dėžutės atidaryti negalima.

Suspaudimo pavojus tarp gaminio ir laikiklio! Gaminį galima pasukti 180°. Uždėdami žarnos dėžę ant laikiklio, atkreipkite dėmesį į stabilumą ir tuo metu neškite krovinį kuo arčiau kūno. Nugara turi būti tiesi. Nekelkite susilenkę, į priekį atkišę viršutinę dalį arba išsilenkę. Vaikai turi būti toliau nuo gaminio. Naudojant tretieji asmenys turi laikytis saugaus atstumo iki gaminio. Neuždėkite papildomo krūvio ant sieninio laikiklio. Pasirinkite tokią montavimo vietą, kad pratekėjęs vanduo negalėtų patekti į patalpas. Nenaudokite žarną atlaisvinkite, kad joje nebūtų spaudimo. Rekomenduojame montuoti vietoje, apsaugotoje nuo tiesioginių saulės spindulių, kad įrenginys ir žarna neperkaistų.



PAVOJUS! Uždusimo pavojus!

Mažomis dalimis galima greitai užspringti. Dėl plastikinio maišelio mažoms vaikams kyla uždusimo pavojus. Todėl surinkimo metu maži vaikai turi būti kuo toliau nuo jūsų.

Jei žarna ilgą laiką veikiama tiesioginių saulės spindulių, kyla pavojus nudegti.

Saugumo sumetimais žarnas gali keisti tiksliai GARDENA servisas.

Tiekimo apimtis [žr. 2 ps].

2. SURINKIMAS

Surinkti sieninį laikiklį [pav. ① – ⑦]:



DĖMESIO!

Kartu pristatyti kaiščiai tinka betoninėms sienoms (tinkas iki 1 cm). Kitokioms sienoms reikia naudoti specialius kaiščius.

Sieninis laikiklis suprojektuotas montuoti ant lygaus paviršiaus. Surenkant ant nelygaus paviršiaus, sieninis laikiklis gali būti pažeistas.

1. Atsukite fiksavimo varžtą.
2. Pažymėkite 3 gręžimo skyles.
3. Išgręžkite sienoje 8 mm grąžtu 3 gręžimo skyles.
4. Įkiškite 3 mūrvines į 3 skyles.
5. Prisukite sieninį laikiklį 3 varžtais (10 mm žiočių dydis) ir 3 poveržlėmis prie sienos.

Suspaudimo pavojus tarp gaminio ir laikiklio!
Gaminį galima pasukti 180°.

6. Uždėkite žarnos dėžę abiem rankomis ant sieninio laikiklio.
7. Užfiksokite žarnos dėžę fiksavimo varžtu.
8. Prijunkite prijungimo žarną prie vandens čiaupo.

3. NAUDOJIMAS

Pažeisto gaminio nenaudokite.

→ Patikrinkite gaminį prieš užvyniodami ir išvyniodami, ar jis nepažeistas.

ATSARGIAI! Įtraukimas ir prispaudimas dėl didelės spyruoklės jėgos!

→ Pirštus, plaukus, drabužius ir daiktus laikykite atokiai nuo žarnos ir įtraukimo kanalo!

Išvynioti:

→ Ištraukite žarną į norimą ilgį.

Žarną galima fiksuoti maždaug 25 – 45 cm intervalais.

Suvynioti:

→ Jei kyla problemos susivyniojant, lėtai atvyniokite žarną, nuvalykite žarnos paviršių šluoste ir leiskite vėl susivynioti. Jei žarna vis tiek nesusivynioja, kreipkitės į GARDENA servisą.

→ Eikite su purkštuvu atgal prie žarnos dėžės ir atlaisvinkite aretyrą, trumpai truktelėdami už žarnos.

Jei žarna užsiblokavo, ištraukite ją iki galo ir vėl įtraukite.

Dėl specialios stabdymo technikos žarna užsivynioja savaime saugiai ir tolygiai. Išsivyniojimo bei susivyniojimo metu užsklendimo mechanizmas spragteli.

4. LAIKYMAS

Naudojimo pabaiga:

Gaminį laikykite vaikams neprieinamoje vietoje.

→ Prieš padėdami žarnos dėžę, žarną visiškai ištuštinkite.

Prie sienos tvirtinama žarnos dėžė žiemos mėnesiais gali likti lauke pašalinus iš jos slėgį.

Šalinimas:

→ Prieš šalinami žarnos dėžę, žarną visiškai ištuštinkite.

5. TECHNINIAI DUOMENYS

	Gaminys 18620 Gaminys 18622	Gaminys 18625 Gaminys 18627	Gaminys 18630 Gaminys 18632
Žarnos ilgis	25 m	30 m	35 m
Svoris	10,9 kg	12,3 kg	13,9 kg

6. GARANTIJA/SERVISAS

6.1 Gaminio registracija:

Užregistruokite gaminį svetainėje [gardena.com/registration](https://www.gardena.com/registration).

6.2 Servisas:

Techninės priežiūros tarnybos kontaktinę informaciją rasite galiniame viršelyje ir internete:

- Lietuva: <https://www.gardena.com/lt/pagalba/>

lv Pie sienas uzmontējamā šļūtenes ruļļa kārba

Originālās instrukcijas tulkojums.

Lietošana atbilstoši noteiktajam mērķim:

Drošības apsvērumu dēļ bērni un jaunieši līdz 16 gadiem, kā arī personas, kas nav izlasījušas šo lietošanas instrukciju, nedrīkst lietot šo izstrādājumu. Personām ar psihiskiem vai garīgiem traucējumiem ir atļauts lietot šo produktu tikai atbildīgās personas uzraudzībā vai arī, ja tās ir instruētas no atbildīgā personu puses. Bērniem jāatrodas uzraudzībā, lai nepieļautu, ka viņi spēlējas ar izstrādājumu. Nelietojiet izstrādājumu, kad esat noguris, slims vai lietojis alkoholu, narkotikas vai medikamentus.

Īrūtenes kaste ir piemērota vienīgi izmantošanai ārpus telpām.

Izstrādājums ir paredzēts tikai lietošanai privātā piemējas dārzā un mazdārzā.

1. DROŠĪBA

SVARĪGI!

Lūdzu, uzmanīgi izlasiet un rūpīgi uzglabāiet šo lietošanas instrukciju.

Simboli uz izstrādājuma:



UZMANĪBU!

→ Pirms pieņemšanas ekspluatācijā izlasiet lietošanas instrukciju.



BĪSTAMI!

→ Iepriekš iespriegota atspere izraisa miesas bojājumu risku. Šļūtenes ruļļa kārbu nedrīkst atvērt.

Saspiešanas risks, ko rada izstrādājums un stiprinājums! Izstrādājumu iespējams pagriezt par 180°.

Uzstādot šļūtenes kārbu, pārliecinieties, vai stiprinājums ir stabils un pārvietojiet svaru pēc iespējas tuvāk ķermenim.

Turiet muguru taisnu. Neceliet ar izliektu, uz priekšu pārvietotu ķermeņa augšdaļu vai ar izliektu muguras lejasdaļu.

Glabājiet izstrādājumu bērniem nepieejamā vietā.

Izstrādājuma lietošanas laikā trešajām personām lūdziet netuvoties.

Nenovietojiet uz sienas kronšteina papildu slodzi.

Izvēlieties tādu uzstādīšanas vietu, kur noplūdes gadījumā ūdens nevar iekļūt ēkā.

Dehermetizējiet šļūteni, kad tā netiek lietota.

Ieteicams izvēlēties uzstādīšanas vietu, kura ir pasargāta no tiešiem saules stariem, lai ierīce un šļūtene nepārkarstu.



BĪSTAMI! Nosmakšanas risks!

Mazas detaļas var viegli norīt. Polietilēna maisiņš rada nosmakšanas risku maziem bērniem. Montāžas darbu izpildes laikā turiet mazus bērnus drošā attālumā.

Pastāv applaucēšanās risks, ja šļūtene ilgstoši tiek pakļauta tiešiem saules stariem.

Drošības apsvērumu dēļ šļūtenes drīkst nomainīt tikai GARDENA servisa centra personāls.

Piegādes apjoms [skatīt 2. lpp].

2. MONTĀŽA

Sienas turekļa montāža [Att. ① – ⑦]:



UZMANĪBU!

Komplektā esošie ķīļi ir piemēroti betona sienām (apmetums līdz 1 cm). Citām sienām jāizmanto speciāli ķīļi.

Komplektācijā iekļautais sienas turētājs ir paredzēts montāžai uz līdzenas virsmas. Montāža uz nelīdzenām virsmām var radīt sienas turētāja bojājumus.

1. Atskrūvējiet fiksējošo skrūvi.
2. Atzīmējiet 3 urbumu caurumu.
3. Ar 8 mm urbi izurbiet sienā 3 urbumu caurumus.
4. Ievietojiet 3 dībeļus 3 caurumos.
5. Pieskrūvējiet sienas turētāju ar 3 skrūvēm (atslēgas izmērs: 10 mm) un 3 paplāksnēm pie sienas.

Saspiešanas risks, ko rada izstrādājums un stiprinājums!
Izstrādājumu iespējams pagriezt par 180°.

6. Ar abām rokām novietojiet šļūtenes kārbu uz sienas turētāja.
7. Nostipriniet šļūtenes kārbu ar drošības skrūvi.
8. Pieslēdziet šļūtenes pieslēgumu pie ūdens krāna.

3. LIETOŠANA

Nelietojiet bojātu izstrādājumu.

→ Pirms uztīšanas un notīšanas pārbaudiet, vai izstrādājumam nav bojājumu.

UZMANĪBU! Ievilkšana un saspiešana lielā atspēres spēka dēļ!

→ Netuviniet šļūtenei un ievilkšanas šahai pirkstus, matus, apģērbu un priekšmetus!

Norullēšana:

→ Izvelciet šļūteni līdz vajadzīgajam garumam.

Šļūteni var bloķēt aptuveni 25 – 45 cm intervālos.

Uzrullēšana:

→ Ja rodas problēmas ar šļūtenes uztīšanu, lēnām iztīniet šļūteni, notīriet šļūtenes virsmu ar drānu un tīniet šļūteni atkārtoti. Ja šļūteni joprojām nav iespējams uztīt, lūdzu, sazinieties ar GARDENA servisu.

→ Aizejiet ar miglotāju līdz šļūtenes kārbai un atbrīvojiet fiksatoru, nedaudz pavelkot šļūteni.

Šļūtenes bloķēšanās gadījumā pilnībā izvelciet šļūteni un atkārtoti ļaujiet tai ievilkties.

Pateicoties īpašam bremsēšanas mehānismam, šļūtene droši un vienmērīgi automātiski uztinas. Saslēgēšanas mehānisms krakšķē uztīšanas un notīšanas laikā.

4. UZGLABĀŠANA

Ekspluatācijas pārtraukšana:

Uzglabājiet izstrādājumu bērniem nepieejamā vietā.

→ Pirms šļūtenes kārbas novietošanas glabāšanai pilnībā iztukšojiet šļūteni.

Ziemas mēnešos pie sienas uzstādāmo šļūtenes ruļļa kārbu var glabāt ārpus telpām dehermetizētā stāvoklī.

Utilizācija:

→ Pirms šļūtenes kārbas kārbas utilizācijas pilnībā iztukšojiet šļūteni.

5. TEHNISKIE DATI

	Preces nr. 18620	Preces nr. 18625	Preces nr. 18630
	Preces nr. 18622	Preces nr. 18627	Preces nr. 18632
Šļūtenes garums	25 m	30 m	35 m
Svars	10,9 kg	12,3 kg	13,9 kg

6. GARANTIJA/SERVISS

6.1 Produkta reģistrēšana:

Reģistrējiet produktu vietnē gardena.com/registration.

6.2 Serviss:

Skatiet pašreizējo servisa centra kontaktinformāciju aizmugurējā lapā un tiešsaistē:

- <https://www.gardena.com/lv/serviss-un-atbalsts/meklet-veikalu-servisa-centru/>




de	EU-Konformitätserklärung		Der Unterzeichnende bestätigt als Bevollmächtigter des Herstellers, der GARDENA Germany AB, PO Box 7454, S-103 92, Stockholm, Schweden, dass das (die) nachfolgend bezeichnete(n) Gerät(e) in der von uns in Verkehr gebrachten Ausführung die Anforderungen der harmonisierten EU-Richtlinien, EU-Sicherheitsstandards und produktspezifischen Standards erfüllt/erfüllen. Bei einer nicht mit uns abgestimmten Änderung des (der) Geräte(s) verliert diese Erklärung ihre Gültigkeit. EU-Richtlinien ⁽¹⁾ Harmonisierte Normen ⁽²⁾ Hinterlegte Dokumentation ⁽³⁾ Anbringungsjahr der CE-Kennzeichnung ⁽⁴⁾ Ulm, den (Ausstellungsdatum) ⁽⁵⁾
en	EU Declaration of conformity		The undersigned hereby certifies as the authorised representative of the manufacturer, GARDENA Germany AB, PO Box 7454, S-103 92, Stockholm, Sweden, that, when leaving our factory, the unit(s) indicated below is/are in accordance with the harmonised EU guidelines, EU standards of safety and product specific standards. This certificate becomes void if the unit(s) is/are modified without our approval. EU directives ⁽¹⁾ Harmonised standards ⁽²⁾ Deposited documentation ⁽³⁾ Year of CE marking ⁽⁴⁾ Ulm, (date of issue) ⁽⁵⁾
fr	Déclaration UE de conformité		Le soussigné déclare, en tant que mandataire du fabricant, la GARDENA Germany AB, PO Box 7454, S-103 92, Stockholm, Suède, qu'à la sortie de ses usines le matériel neuf désigné ci-dessous était conforme aux prescriptions des directives européennes énoncées ci-après et conforme aux règles de sécurité et autres règles qui lui sont applicables dans le cadre de l'Union européenne. Toute modification portée sur ce(s) produit(s) sans l'accord express de notre part supprime la validité de ce certificat. Directives européennes ⁽¹⁾ Normes harmonisées ⁽²⁾ Documentation déposée ⁽³⁾ Année d'apposition du marquage CE ⁽⁴⁾ Fait à Ulm, le (date de délivrance) ⁽⁵⁾
bg	ЕС Декларация за съответствие		Долуподписаният удостоверява като пълномощник на производителя GARDENA Germany AB, PO Box 7454, S-103 92, Стокхолм, Швеция, че по-долу описаният(ите) уред(и) във варианта на изпълнение пуснат от нас на пазара изпълнява/изпълняват изискванията на хармонизираните ЕС-директиви, ЕС-норми за безопасност и специфичните норми за продукцията. В случай на промяна на уреда(ите), която не е съгласувана с нас, тази декларация губи своята валидност. Директиви на ЕС ⁽¹⁾ Хармонизирани стандарти ⁽²⁾ Внесени документи ⁽³⁾ Година на CE маркировка ⁽⁴⁾ Улм, (дата на издаване) ⁽⁵⁾
cs	EU prohlášení o shodě		Podepsaná osoba zplnomocněná výrobcem GARDENA Germany AB, PO Box 7454, S-103 92, Stockholm, Švédsko potvrzuje, že v následujícím uvedený(-é) přístroj(-e) v provedení námi uvedeném na trh splňuje/splňují požadavky směrnic EU, bezpečnostních norem EU a norem specifických pro výrobek. V případě změny přístroje(-ů), která s námi nebyla dohodnuta, ztrácí toto prohlášení svou platnost. Směrnice EU ⁽¹⁾ Harmonizované normy ⁽²⁾ Uložená dokumentace ⁽³⁾ Rok označení CE ⁽⁴⁾ Ulm, (datum vydání) ⁽⁵⁾
da	EU-overensstemmelseserklæring		Underskrivningen bekræfter som fuldmægtig for producenten, GARDENA Germany AB, PO Box 7454, S-103 92, Stockholm, Sverige, at det (de) efterfølgende betegnede apparat(er) i den af os markedsførte udførelse opfylder kravene i de harmoniserede EU-direktiver, EU-sikkerhedsstandarder og produktspecifikke standarder. Foretages en ændring af apparatet/apparaterne, der ikke er aftalt med os, mister denne erklæring sin gyldighed. EU-direktiver ⁽¹⁾ Harmoniserede standarder ⁽²⁾ Deponeret dokumentation ⁽³⁾ År for CE-mærkning ⁽⁴⁾ Ulm, (udstedelsesdato) ⁽⁵⁾
el	Δήλωση συμμόρφωσης ΕΕ		Ο υπογεγραμμένος βεβαιώνει ως πληρεξούσιος του κατασκευαστή, της εταιρείας GARDENA Germany AB, Τ.Θ. 7454, S-103 92, Στοκχόλμη, Σουηδία, ότι η (οι) παρακάτω αναφερόμενη(ες) συσκευή(ές) στην έκδοση που τίθεται από εμάς σε κυκλοφορία πληροί/πληρούν τις απαιτήσεις των εναρμονισμένων οδηγιών της ΕΕ, προτύπων ασφαλείας της ΕΕ και των ειδικών για το προϊόν προτύπων. Σε περίπτωση τροποποίησης της (των) συσκευής(ών) χωρίς προηγούμενη συνεννόηση με την εταιρεία μας παύει να ισχύει η δήλωση. Οδηγίες ΕΕ ⁽¹⁾ Εναρμονισμένα πρότυπα ⁽²⁾ Καταθεθείσα τεκμηρίωση ⁽³⁾ Έτος σήμανσης CE ⁽⁴⁾ Ulm, (ημερομηνία έκδοσης) ⁽⁵⁾
es	Declaración UE de conformidad		El firmante confirma, en calidad de apoderado del fabricante GARDENA Germany AB, PO Box 7454, S-103 92 Estocolmo (Suecia), que el/los aparato(s) mencionado(s) a continuación cumple(n), en la versión lanzada al mercado por nuestra empresa, los requisitos de las directivas de la UE armonizadas, los estándares de seguridad de la UE y los estándares específicos del producto. La presente declaración perderá su validez si se modifica(n) el/los aparato(s) sin previa aprobación por nuestra parte. Directivas UE ⁽¹⁾ Normas armonizadas ⁽²⁾ Documentación depositada ⁽³⁾ Año de marcado CE ⁽⁴⁾ Ulm (Alemania), (fecha de emisión) ⁽⁵⁾
et	Elu vastavusdeklaratsioon		Allakirjutanu kinnitab tootja, GARDENA Germany AB, PO Box 7454, S-103 92, Stockholm, Rootsi, poolt volitatud isikuna, et järgnevalt nimetatud seade (seadmed) täidab (täidavad) meie poolt turule toodud versiooni kujul hõmoneeritud EL-i direktiivide, EL-i ohutusstandardite ja tooteohiste standardite nõuded. Seadmel (seadmetel) meiega kooskõlastamata muudatuse tegemise korral kaotab käesolev deklaratsioon oma kehtivuse. EL-i direktiivid ⁽¹⁾ Hõmoneeritud standardid ⁽²⁾ Talletatud dokumentatsioon ⁽³⁾ CE-märgise aasta ⁽⁴⁾ Ulm, (väljaandmiskuupäev) ⁽⁵⁾
fi	EU-vaatimustenmukaisuusvakuutus		Allekirjoittanut vahvistaa valmistajan, GARDENA Germany AB, PO Box 7454, S-103 92, Tukholma, Ruotsi, valtuuttamana henkilönä, että seuraava laite täyttää/seuraavat laitteet täyttävät meidän toimittamassa mallissa yhdenmukaistettujen EU-direktiivien, EU-turvallisuusmääräysten ja tuotekohtaisten standardien vaatimukset. Laitteen/laitteiden muutoksissa, joista ei ole sovittu meidän kanssamme, menettää tämä selvitys voimassaolonsa. EU-direktiivit ⁽¹⁾ Yhdenmukaistetut standardit ⁽²⁾ Dokumentaatio ⁽³⁾ CE-merkinnän vuosi ⁽⁴⁾ Ulm, (julkaisupäivä) ⁽⁵⁾
hr	EU izjava o skladnosti		Dolje potpisani kao opunomoćnik proizvođača, tvrtke GARDENA Germany AB, PO Box 7454, S-103 92, Stockholm, Švedska, potvrđujemo da niže navedeni uređaj(i) odgovarajuće izvedbe koji/koje smo iznijeli na tržište ispunjavaju kriterije usklađenih direktiva EU i sigurnosnih standarda EU kao i standarda koji se tiču proizvoda. Ova izjava gubi valjanost u slučaju izmjena uređaja koje nisu prethodno ugovorene s nama. EU direktive ⁽¹⁾ Usklađene norme ⁽²⁾ Prikupljena dokumentacija ⁽³⁾ Godina CE oznake ⁽⁴⁾ Ulm, (datum izdavanja) ⁽⁵⁾
hu	EU-megfelelőségi nyilatkozat		Az alulírott, a GARDENA Germany AB, Pf. 7454, S-103 92, Stockholm, Svédország megbízotti minőségében megerősíti, hogy az általunk alábbi kivitelben forgalomba hozott, lent nevezett eszkö(z)k megfelel(nek) az uniós irányelvekkel összhangba hozott nemzeti előírások követelményeinek, az EU biztonsági szabványainak és a konkrét termékre vonatkozó szabványoknak. Az eszköz(ök)nek velünk nem egyeztetett módosítása esetén ez a nyilatkozat érvényét veszti. EU irányelvek ⁽¹⁾ Harmonizált szabványok ⁽²⁾ Benyújtott dokumentáció ⁽³⁾ A CE-jelzés éve ⁽⁴⁾ Ulm, (kiadás dátuma) ⁽⁵⁾
it	Dichiarazione di conformità UE		Il sottoscritto, in quanto soggetto autorizzato dal produttore, GARDENA Germany AB, PO Box 7454, S-103 92, Stoccolma, Svezia, dichiara che l'apparecchio/gli apparecchi di seguito denominato/i, nella versione da noi immessa in commercio, soddisfa/no i requisiti delle direttive UE armonizzate, degli standard di sicurezza europei e degli standard specifici per il prodotto. La presente dichiarazione perde di validità in caso di modifica dell'apparecchio/degli apparecchi non concordata con noi. Direttive UE ⁽¹⁾ Norme armonizzate ⁽²⁾ Documentazione depositata ⁽³⁾ Anno di marcatura CE ⁽⁴⁾ Ulm, (data di emissione) ⁽⁵⁾
lt	ES atitikties deklaracija		Pasirašantysis, kaip gamintojo, GARDENA Germany AB, PO Box 7454, S-103 92, Stokholmas, Švedija, įgaliotasis atstovas patvirtina, kad žemiau nurodyto(-ų) prietaiso(-ų) modeliai, kurie buvo pagaminti mūsų gamyklose, atitinka darniąsias ES direktyvas, ES saugumo standartus ir specifinius gaminio standartus. Atlikus bet kokį prietaiso(-ų) pakeitimą, kuris nėra suderintas su mumis, ši deklaracija praranda galiojimą. ES direktyvos ⁽¹⁾ Darnieji standartai ⁽²⁾ Pridėta dokumentacija ⁽³⁾ CE žymėjimo metai ⁽⁴⁾ Ulm, (išleidimo data) ⁽⁵⁾
lv	ES atbilstības deklarācija		Zemā parakstījiesies persona kā ražotāja, uzņēmuma GARDENA Germany AB, PO Box 7454, S-103 92, Stokholma, Zviedrija, pilnvarotais pārstāvis apstiprina, ka tālāk norādītā(-s) ierīce(-s) izpildījumā, kādā mēs to (tās) esam laiduši tirgū, atbilst saskaņotajām ES direktīvām, ES drošības standartiem un konkrētajam produktam noteiktajiem standartiem. Ierīcē(-s) veicot ar mums nesaskaņotas izmaiņas, šī deklarācija zaudē savu spēku. ES direktīvas ⁽¹⁾ Saskaņotie standarti ⁽²⁾ Dokumentācijas atrašanās vieta ⁽³⁾ CE marķējuma gads ⁽⁴⁾ Ulm, (izdošanas datums) ⁽⁵⁾
nl	EU-conformiteitsverklaring		De ondergetekende bevestigt als gevormachtigde van de fabrikant, GARDENA Germany AB, PO Box 7454, S-103 92, Stockholm, Zweden, dat het/de onderstaand vermelde apparaat/apparaten in de door ons in de handel gebrachte uitvoering voldoet/voldoen aan de eisen van de geharmoniseerde EU-richtlijnen, EU-veiligheidsnormen en productspecifieke normen. Bij een niet met ons afgestemde verandering van het apparaat/de apparaten verliest deze verklaring haar geldigheid. EU-richtlijnen ⁽¹⁾ Geharmoniseerde normen ⁽²⁾ Gedeponeerde documentatie ⁽³⁾ Jaar van CE-markering ⁽⁴⁾ Ulm, (datum van afgifte) ⁽⁵⁾
no	EF-samsvarserklæring		Undertegnede bekrefter herved, som autorisert representant for produsenten, GARDENA Germany AB, PO Box 7454, S-103 92 Stockholm, Sverige, at enheten(e) angitt nedenfor er i samsvar med harmoniserte EU-retningslinjer, EU-standarder for sikkerhet og produktspesifikke standarder når de(n) forlater vår fabrikk. Denne bekreftelsen blir ugyldig hvis enheten(e) endres uten vårt samtykke. EU-direktiver ⁽¹⁾ Harmoniserte standarder ⁽²⁾ Deponerte dokumentasjon ⁽³⁾ CE-merkingsår ⁽⁴⁾ Ulm, (utgivelsesdato) ⁽⁵⁾
pl	Deklaracja zgodności UE		Niżej podpisany potwierdza jako upoważniony przedstawiciel producenta, spółki GARDENA Germany AB, PO Box 7454, S-103 92, Sztokholm, Szwecja, że określone poniżej urządzenie/-nia w wersji wprowadzonej przez nas do obrotu spełnia/-niają wymogi zharmonizowanych dyrektyw UE, norm bezpieczeństwa UE oraz norm dotyczących konkretnych produktów. Niniejsza deklaracja traci ważność w przypadku wprowadzania niezgodnych z nami zmian urządzenia/ń. Dyrektywy UE ⁽¹⁾ Normy zharmonizowane ⁽²⁾ Zdeponowana dokumentacja ⁽³⁾ Rok oznakowania CE ⁽⁴⁾ Ulm, (data wydania) ⁽⁵⁾



pt	Declaração de Conformidade UE Porta mangueira Artigo n.º	O abaixo-assinado, na qualidade de representante do fabricante, GARDENA Germany AB, PO Box 7454, S-103 92, Stockholm, Suécia, confirma que o(s) aparelho(s) a seguir designado(s) no modelo lançado por nós no mercado cumpre/cumprem os requisitos das diretivas UE harmonizadas, as normas de segurança UE e as normas específicas para estes produtos. Esta declaração perde a sua validade se forem realizadas alterações no(s) aparelho(s) sem o nosso consentimento. Diretivas da UE ⁽¹⁾ Normas uniformizadas ⁽²⁾ Documentação depositada ⁽³⁾ Ano de marcação CE ⁽⁴⁾ Ulm, (data de emissão) ⁽⁵⁾
ro	Declarație de conformitate UE Tambur cu furtun Art. nr.	Semnatarul, în calitatea sa de împuternicit al producătorului GARDENA Germany AB, PO Box 7454, S-103 92, Stockholm, Suedia, confirmă că aparatul (aparatele) descrie în cele ce urmează, în executia pusă de noi pe piață îndeplinește (îndeplinesc) cerințele directivelor armonizate UE, ale standardelor de siguranță UE și ale standardelor specifice produsului. În cazul modificării fără aprobarea noastră prealabilă a aparatului (aparatorilor), această declarație își pierde valabilitatea. Directivile UE ⁽¹⁾ Standardele armonizate ⁽²⁾ Documentație depusă ⁽³⁾ Anul marcajului CE ⁽⁴⁾ Ulm, (data emiterii) ⁽⁵⁾
ru	Декларация соответствия ЕС ящик для шланга Арт. №	Нижеподписавшийся официальный представитель компании GARDENA Germany AB, PO Box 7454, S-103 92, г. Стокгольм, Швеция, настоящим удостоверяет, что в момент отгрузки с завода указанные ниже изделия соответствуют согласованным директивам ЕС, стандартам безопасности ЕС и стандартам для конкретного изделия. Данный сертификат аннулируется в случае модификации изделия без нашего разрешения. Директивы ЕС ⁽¹⁾ Гармонизированные стандарты ⁽²⁾ Размещенная документация ⁽³⁾ Год маркировки CE ⁽⁴⁾ Ульм, (дата публикации) ⁽⁵⁾
sk	EÚ vyhlásenie o zhode Box na hadicu č. v.	Dolu podpísaný potvrdzuje, ako splnomocnený zástupca výrobcu, GARDENA Germany AB, PO Box 7454, S-103 92, Štokholm, Švédsko, že ďalej označené zariadenie/a vo vyhotovení uvedenom na trh spĺňa/jú požiadavky harmonizovaných smerníc EÚ, bezpečnostných štandardov EÚ a predpisov, špecifických pre dané výrobky. Pri zmene zariadenia/zariadení, ktorá nebola odsúhlasená našou spoločnosťou, stráca toto vyhlásenie platnosť. Smernice EÚ ⁽¹⁾ Harmonizované normy ⁽²⁾ Uložená dokumentácia ⁽³⁾ Rok udelenia označenia CE ⁽⁴⁾ Ulm, (dátum vydania) ⁽⁵⁾
sl	EU Izjava o skladnosti Ohišje za cev Št. izd.	Spodaj podpisani kot pooblaščenec proizvajalca GARDENA Germany AB, PO Box 7454, S-103 92, Stockholm, Švedska, potrjuje, da v nadaljevanju označene naprave v izvedbi, v kakršni smo jih dali v promet, izpolnjujejo zahteve usklajenih direktiv EU, varnostnega standarda EU in standardov, ki veljajo za posamezno izdelke. V primeru spremembe naprave, ki ni usklajena z nami, ta izjava neha veljati. direktive EU ⁽¹⁾ usklajeni standardi ⁽²⁾ deponirana dokumentacija ⁽³⁾ letnica oznake CE ⁽⁴⁾ Ulm, (datum izdaje) ⁽⁵⁾
sr	Deklaracija EU o usaglašenosti Kutije za crevo Br. stavke	Dole potpisani ovim potvrđuje kao ovlašćeni predstavnik proizvođača kompanije GARDENA Germany AB, PO Box 7454, S-103 92 Stockholm, Švedska, ovim potvrđuje da dole navedeni uređaji u obliku plasiranom na tržište ispunjavaju zahteve harmonizovanih EU smernica, EU bezbednosnih standarda i standarda za određene proizvode. Ova izjava postaje ništavna u slučaju izmene uređaja koje nismo odobrili. EU direktive ⁽¹⁾ Usklađeni standardi ⁽²⁾ Predata dokumentacija ⁽³⁾ Godina CE znaka ⁽⁴⁾ Ulm, (datum izdavanja) ⁽⁵⁾
sv	EU-försäkran om överensstämmelse Slangbox Artikelnr	Undertecknad intygar som befullmäktigad företrädare för tillverkaren, GARDENA Germany AB, PO Box 7454, S-103 92, Stockholm, Sverige, att nedan angiven apparat/nedan angivna apparater i det utförande vi har släppt på marknaden, uppfyller fordringarna i de harmoniserade EU-direktiven, EU-säkerhetsstandarderna och de produktspecifika standarderna. Denna försäkran upphör att gälla vid en ändring av apparaten/apparaterna som inte har stämts av med oss. EU-direktiv ⁽¹⁾ Harmoniserade standarder ⁽²⁾ Anvisad dokumentation ⁽³⁾ År för CE-märkning ⁽⁴⁾ Ulm, (datum för utfärdande) ⁽⁵⁾
sq	Deklarata e përputhjes së BE-së Kutia e tubit Nr. i artikullit	Nëpërmjet këtij dokumenti, i nënshkruari vërteton si përfaqësues i autorizuar i prodhuesit, GARDENA Germany AB, PO Box 7454, S-103 92, Stockholm, Sweden, se, në momentin e largimit nga fabrika, njësia/njësitë e përcaktuara më poshtë është/janë në përputhje me udhëzimet e harmonizuara të BE-së, standardet e sigurisë të BE-së dhe standardet specifike të produktit. Kjo certifikatë bëhet e pavlefshme nëse njësia/njësitë modifikohet/modifikohen pa miratimin tonë. Direktivat e BE-së ⁽¹⁾ Standardet e harmonizuara ⁽²⁾ Dokumentacioni i depozituar ⁽³⁾ Viti i markimit CE ⁽⁴⁾ Ulm, (data e lëshimit) ⁽⁵⁾
tr	AB uygunluk beyanı Hortum muhafazası Parça No.	Aşağıda imzası bulunan GARDENA Germany AB, PO Box 7454, S-103 92, Stockholm, İsveç üretici yetkili temsilcisi, aşağıda belirtilen ünitelerin fabrikamızdan ayrılırken uyumlu hale getirilmiş AB yönergeleri, AB güvenlik standartları ve ürüne özel standartlara uygun olduğunu onaylamaktadır. Üniteler, onayımız olmadan değiştirilirse bu sertifika geçerliliğini yitirir. AB direktifleri ⁽¹⁾ Uyumlaştırılmış standartlar ⁽²⁾ Gönderilen belgeler ⁽³⁾ CE işareti yılı ⁽⁴⁾ Ulm, (yayın tarihi) ⁽⁵⁾
uk	Декларація відповідності ЄС Катушка для шлангів Арт. №	Особи, що підписали цей документ як представники виробника, компанії GARDENA Germany AB, PO Box 7454, S-103 92, Стокгольм, Швеція, цим документом затверджує, що на момент виходу з нашого заводу виробі, що зазначені нижче, відповідали узгодженим вказівкам ЄС, стандартам ЄС із безпеки та спеціальним стандартам, застосованим до цих виробів. У разі внесення не затверджених нами змін до виробів, цей сертифікат анулюється. Директиви ЄС ⁽¹⁾ Гармонізовані стандарти ⁽²⁾ Делопонована документація ⁽³⁾ Рік маркування CE ⁽⁴⁾ Ульм, (дата випуску) ⁽⁵⁾
	RollUp M/L 18620 RollUp M/L 18622 RollUp L 18625 RollUp L 18627 RollUp XL 18630 RollUp XL 18632	(1) 2006/42/EG (2) EN ISO 12100  (3) GARDENA Manufacturing GmbH (4) 2020 Technische Dokumentation (5) 27.09.2023 M. Jäger Hans-Lorenser-Str. 40 89079 Ulm/Germany
		 Reinhard Pompe, Senior Vice President, Business Unit Watering



Declaration of Conformity [only for UK]	
The manufacturer, GARDENA Germany AB, PO Box 7454, S-103 92, Stockholm, Sweden, hereby certifies, when leaving our factory, the unit(s) indicated below is/are in accordance with the UK Regulations, designated standards of safety and product specific designated standards. This certificate becomes void if the units are modified without our approval.	
Description of the product:	Hose Box
Product type:	RollUp M/L, RollUp M/L, RollUp L, RollUp L, RollUp XL, RollUp XL
Article number:	18620, 18622, 18625, 18627, 18630, 18632
UK regulations:	S.I. 2008/1597
Designated standards:	EN ISO 12100
UK importer:	Husqvarna UK Limited Preston Road, Aycliffe, County Durham UK DL5 6UP
Deposited documentation:	GARDENA Manufacturing GmbH, Technische Dokumentation, M. Jäger Hans-Lorenser-Str. 40, 89079 Ulm/Germany
Ulm, 27/09/2023	
Authorised representative	Reinhard Pompe Senior Vice President Business Unit Watering

Deutschland / Germany

GARDENA Manufacturing GmbH
Central Service
Hans-Lorenser-Straße 40
D-89079 Ulm
Produktfragen:
(+49) 731 490-123
Reparaturen:
(+49) 731 490-290
www.gardena.com/de/kontakt

Albania

KRAFT SHPK
Autosstrada Tirane-Durres
Km 7
1051 Tirane
Phone: (+355) 69 877 7821
info@kraft.al

Argentina

ROBERTO C. RUMBO S.R.L.
Predio Norlog
Lote 7
Benavidez ZC: 1621
Buenos Aires
Phone: (+54) 11 5263-7862
ventas@rumbosrl.com.ar

Armenia

AES Systems LLC
Marshal Babajanyan Avenue 56/2
0022 Yerevan
Phone: (+374) 60 651 651
masisohanyan@idcloud.com

Australia

Husqvarna Australia Pty. Ltd.
Locked Bag 5
Central Coast BC
NSW 2252
Phone: (+61) (0) 2 4352 7400
customer.service@husqvarna.com.au

Austria / Österreich

Husqvarna Austria GmbH
Industriezeile 36
4010 Linz
Tel.: (+43) 732 77 01 01-485
service.gardena@husqvarnagroup.com

Azerbaijan

Progres Xususi Firmasi
Aliyar Aliyev 212, Baku, Azerbaijan
Sales: +994 70 326 07 14
Aftersales: +994 77 326 07 14
www.progres-garden.az
info@progress-garden.az

Bahrain

M.H. Al-Mahroos
BUILDING 208, BLOCK 356,
ROAD 328
Salhiya
Phone: +973 1740 8090
almahroos@almahroos.com

Belarus / Беларусь

ООО «Мастер Гарден»
220118, г. Минск,
улица Шаранговича, дом 7а
Тел.: (+375) 17 257 00 33
mg@mastergarden.by

Belgium

Husqvarna Belgium nv
Gardena Division
Leuvensteenweg 542
Planet II E
1930 Zaventem
België

Bosnia / Herzegovina

Silk Trade d.o.o.
Poslovna Zona Vila Br. 20
Phone: (+387) 61 165 593
info@silktrade.com.ba

Brazil

Nordtech Maquinas e Motores Ltd.
Avenida Juscelino Kubitschek
de Oliveira Curitiba
3003 Brazil
Phone: (+55) 41 3595-9600
contato@nordtech.com.br
www.nordtech.com.br

Bulgaria

AGROLAND България АД
бул. 8 Декември, № 13
Офис 5
1700 Студенски град
София
Тел.: (+359) 24 66 6910
info@agroland.eu

Canada / USA

GARDENA Canada Ltd.
125 Edgeware Road
Unit 15 A
Brampton L6Y 0P5
ON, Canada
Phone: (+1) 905 792 93 30
gardena.customer.service@husqvarnagroup.com

Chile

REPRESENTACIONES JCE S.A.
AV. DEL VALLE NORTE 857 PISO 4
HUECHURABA, SANTIAGO, CHILE
Phone: (+56) 2 2414 2600
contacto@jce.cl

China

Husqvarna (Shanghai)
Management Co., Ltd.
富世华 (上海) 管理有限公司
3F, Benq Square B,
No 207, Song Hong Rd.,
Chang Ning District,
Shanghai, PRC, 200335
上海市长宁区淞虹路207号明
基广场3座3楼, 邮编: 200335

Colombia

Equipos de Toyama Colombia SAS
Cra. 68 D No 25 B 86 Of. 618
Edificio Torre Central
Bogota
Phone: +57 (1) 703 95 20 /
+57 (1) 703 95 22
servicioalcliente@toyama.com.co
www.toyama.com.co

Costa Rica

Exim CIA Costa Rica
Calle 25A, B°. Montelegre
Zapote
San José
Costa Rica
Phone: (+506) 2221-5654 / (+506) 2221-5659
eximcostarica@gmail.com

Croatia

Husqvarna Austria GmbH
Industriezeile 36
4010 Linz
Phone: (+43) 732 77 01 01-485
service.gardena@husqvarnagroup.com

Cyprus

Pantelis Papadopoulos S.A.
92 Athinon Avenue
Athens
10442 Greece
Phone: (+30) 21 0519 3100
info@papadopoulos.com.gr

Czech Republic

Gardena
Service Center Vrbno
c/o Husqvarna
Manufacturing CZ s.r.o.
Jeseničská 146
79326 Vrbno pod Pradědem
Phone: 800 100 425
servis@gardena.cz

Denmark

GARDENA DANMARK
Lairvej 19, st.
3500 Varløse
Tlf.: (+45) 70 26 47 70
gardenadk@husqvarnagroup.com
www.gardena.com / dk

Dominican Republic

BOSQUESA, S.R.L.
Carretera Santiago Licey
Km. 5 ½
Esquina Copal II.
Santiago De Los Caballeros
51000 Dominican Republic
Phone: (+1) 809-562-0476
contacto@bosquesa.com.do

Egypt

Universal Agencies Co
26, Abdel Hamid Lofly St.
Giza
Phone: (+20) 3 761 57 57

Estonia

Husqvarna Eesti OÜ
Valdeku 132
EE-11216 Tallinn
info@gardena.ee

Finland

Oy Husqvarna Ab
Juurakotie 5 B 2
01510 Vantaa
www.gardena.fi

France

Husqvarna France
9/11 Allée des pierres mayettes
92635 Gennevilliers Cedex
France
http://www.gardena.com/fr
N° AZUR: 0 810 00 78 23
(Prix d'un appel local)

Georgia

Transporter LLC
+70, Bolishevili street
0159 Tbilisi, Georgia
Number: (+995) 322 14 71 71
info@transporter.com.ge
www.transporter.com.ge

Service Address and Importer to Great Britain

Husqvarna UK Ltd
Preston Road
Aycliffe Industrial Park
Newton Aycliffe
County Durham
DL5 6UP
Phone: (+44) (0) 344 844 4558
info.gardena@husqvarna.co.uk

Greece

Π.ΠΑΠΑΔΟΠΟΥΛΟΣ ΑΕΒΕ
Λεωφ. Αθηνών 92
Αθήνα
Τ.Κ. 104 42
ΕΛΛΑΔΑ
Τηλ (+30) 210 5193 100
info@papadopoulos.com.gr

Hong Kong

Tung Tai Company
151-153 Hoi Bun Road
Kwan Tong, Kowloon
Hong Kong
Phone: (+852) 3583 1662
admin@tungtaico.com

Hungary

Husqvarna Magyarorszag Kft.
Ezred u. 1-3
1044 Budapest
Phone: (+36) 1 251-4161
vevozolga@husqvarna@husqvarna.hu

Iceland

BYKO ehf.
Skenmuvaggi 2a
200 Kópavogur
Phone: (+354) 515 4000
byko@byko.is
MHG Verstun ehf
Vikurvarf 8
203 Kópavogur
Phone: (+354) 544 4656

India

B K RAMAN AND CO
Plot No. 185, Industrial Area,
Phase-2, Ram Darbar
Chandigarh
160002 India
Phone: (+91) 98140 06530
raman@jaganhardware.com

Iraq

Alshiemal Alakhdar Company
Al-Faysaliah, Near Estate Bank
Mosul
Phone: (+964) 78 18 18 46 75

Ireland

Liffey Distributors Ltd.
309 NW Business Park, Ballycoolan
15 Dublin
Phone: (+353) 1 824 2600
info@liffeyd.com

Israel

HAGARIN LTD.
2 Nahal Harif St.
8122201 Yavne
internet@hagarin.co.il
Phone: (+972) 8-932-0400

Italy

Husqvarna Italia S.p.A.
Centro Direzionale Pianum
Via del Lavoro 2, Scala B
22036 ERBA (CO)
Phone: (+39) (0) 31 4147700
assistenza.italia@it.husqvarna.com

Japan

Husqvarna Zenoah Co. Ltd. Japan
1-9 Minamidai, Kawagoe
350-1165 Saitama
Japan
gardena-jp@husqvarnagroup.com

Kazakhstan

ТОО "Ламед"
Russian
Адрес: Казахстан, г. Алматы,
ул. Ташкентской, 155/1
Тел.: (+7) (727) 355 64 00 /
(+7) (700) 355 64 00
lamed@lamed.kz

Kazakh

Мекен-жайы: Қазақстан,
Алматы қ.,
көш. Ташкентской, 155/1
Тел.: (+7) (727) 355 64 00 /
(+7) (700) 355 64 00
lamed@lamed.kz

Kuwait

Palms Agro Production Co
Al Rai- Fourth Ring Road – Block 56.
P.O.Box: 1976 Safat
13020 Al-Rai
Phone: (+965) 24 73 07 45
info@palms-kw.com

Kyrgyzstan

OoSo Alye Maki
Av. Molodaya Gvardia 83
720014 Bishkek
Phone: (+996) 312 322115

Latvia

Husqvarna Latvija SIA
Ulbrokas 19A
LV-1021 Riga
info@gardena.lv

Lebanon

Technomec
Safra Highway (Beirut – Tripoli) Center
622 Mezher Bldg.
P.O.Box 215
Jounieh
Phone: (+961) 9 853527 /
(+961) 3 855481
technomec@idm.net.lb

Lithuania

UAB Husqvarna Lietuva
Atleities pl. 77C
LT-52104 Kaunas
info@gardena.lt

Luxembourg

Magasins Jules Neuberger
39, rue Jacques Stas
Luxembourg-Gesperrich 2549
Case Postale No. 12
Luxembourg 2010
Phone: (+352) 40 14 01
api@neuberger.lu

Malaysia

Glomedic International Sdn Bhd
Jalan Ruang No. 30
Shah Alam, Selangor
40150 Malaysia
Phone: (+60) 3-7734 7997
oase@glomedic.com.my

Malta

LV. Portelli & Sons Ltd
85, 86, Triq San Pawl
Rabat - BBT 1240
Phone: (+356) 2145 4289

Mauritius

Espace Maison Ltée
La City Trianon, St Jean
Quatre Bornes
Phone: (+230) 460 85 85
digital@espacemaison.mu

Mexico

AFOSA
Av. Lopez Mateos Sur # 5019
Col. La Calma 45070
Zapopan, Jalisco, Mexico
Phone: (+52) 33 3818-3434
isolis@afosa.com.mx

Moldova

Convel SRL
Republica Moldova,
mun. Chisinau,
sos. Muncesti 284
Phone: (+373) 22 857 126
www.convel.md

Mongolia

Soyol Gardening Shop
Narmi Rd
Ulaanbaatar
14230 Mongolia
Phone: +976 7777 5080
soyolj@magincnet.mn

Morocco

Prokip
64 Rue de la Participation
Casablanca-Roches Noires
20303 Morocco
Phone: (+212) 661342107
hicham.hafani@prokip.ma

Netherlands

Husqvarna Nederland B.V.
GARDENA Division
Postbus 50131
1305 AC ALMERE
Phone: (+31) 36 521 00 10
info@gardena.nl

Neth. Antilles

Jonka Enterprises N.V.
Sta. Rosa Weg 196
P.O. Box 8200
Curaçao
Phone: (+599) 9 767 66 55
info@jonka.com

New Zealand

Husqvarna New Zealand Ltd.
PO Box 76-437
Manukau City 2241
Phone: (+64) (0) 9 9202410
support.nz@husqvarna.co.nz

North Macedonia

Sinpeks d.o.o.
Ul. Kravarski Pat Bb
7000 Bitola
Phone: (+389) 47 20 85 00
sinpeks@mt.net.mk

Norway

Husqvarna Norge AS
Gardena Division
Trøskerveien 36
1708 Sarpsborg
info@gardena.no

Northern Cyprus

Mediterranean Home & Garden
No 150 Alsancak, Karaoglanoglu
Caddesi Girne
Phone: (+90) 392 821 33 80
info@medgardener.com

Oman

General Development Services
PO 1475, PC - 111
Seeb
111 Oman
Phone: 96824582816
gdsoman@gdsoman.com

Paraguay

Agrofield SRL
AV. CHOFERES DEL CHACO
1449 C/25 DE MAYO
Asuncion
Phone: (+595) 21 608 656
consultas@agrofield.com.py

Peru

Sieras y Herramientas Forestal SAC
Av. Las Gaviotas 833, Chorrillos
Lima
Phone: (+51) 1 2 52 02 52
supervisorventas1@siersac.com
www.siersac.com

Philippines

Royal Dragon Traders Inc
10 Linaw Street, Barangay
Saint Peter Quezon City
1114 Philippines
Phone: (+63) 2 7426893
aida.fernandez@rdti.com.ph

Poland

Gardena Service Center Vrbno
c/o Husqvarna Manufacturing CZ
s.r.o. Jeseničká 146
79326 Vrbno pod Pradědem
Czech Republic
Phone: (22) 336 78 90
servis@gardena.pl

Portugal

Husqvarna Portugal, SA
Lagoa - Albarraque
2635 - 595 Rio de Mouro
Phone: (+351) 21 922 85 30
Fax: (+351) 21 922 85 36
info@gardena.pt

Romania

Madex International Srl
Soseaua Otadii 117 - 123,
RO 013603 Bucuresti, S1
Phone: (+40) 21 352 7603
madex@ines.ro

Russia / Россия

ООО «Ужвардэн»
141400, Московская обл.,
г. Химки,
улица Ленинградская,
владение 39, стр.6
Бизнес Центр
„Химки Бизнес Парк“,
помещение OB02_04
http://www.gardena.ru

Saudi Arabia

SACO
Takhassusi Main Road P.O. Box:
86387 Riyadh 12863
40011 Saudi Arabia
Phone: (966) 11 462 8877
webmaster@saco-ska.com

Saudi Arabia

Al Futtaim Pioneer Trading
5147 Al Farooq Dist.
Riyadh 7991
Phone: (+971) 4 206 6700
Owais.Khan@alfuttaim.com

Serbia

Domel d.o.o.
Slobodana Đurića 21
+11000 Belgrade
Phone: (+381) 11 409 57 12
office@domel.rs

Singapore

Hy-Ray PRIVATE LIMITED
40 Jalan Pemimpin
#02-08 Tat Ann Building
Singapore 577185
Phone: (+65) 6253 2277
info@hyray.com.sg

Slovak Republic

Gardena
Service Center Vrbno
c/o Husqvarna
Manufacturing CZ s.r.o.
Jesenická 146
79326 Vrbno pod Pradědem
Phone: 0800 154044
servis@gardena.sk

Slovenia

Husqvarna Austria GmbH
Industriezeile 36
4010 Linz
Phone: (+43) 732 77 01 01-485
service.gardena@husqvarnagroup.com

South Africa

Husqvarna South Africa (Pty) Ltd
Lifestyle Business Park –
Ground Floor Block A Cnr
Beyers Naude Drive and Ysterhout
Road Randpark Ridge, Randburg
Phone: (+27) 10 015 5750
service@gardena.co.za

South Korea

Kyung Jin Trading Co., Ltd
8F Haengbok Building, 210,
Gangnam-Daero 137-891 Seoul
Phone: (+82) 2 574 6300
kjh@kjh.co.kr

Spain

Husqvarna España S.A.
Calle de Rivas nº 10
28052 Madrid
Phone: (+34) 91 708 05 00
atencioncliente@gardena.es

Sri Lanka

Hunter & Company Ltd.
130 Front Street
Colombo
Phone: 94-11 232 81 71
hunters@eureka.lk

Suriname

Dele Handelmaatschappij N.V.
Kernkampweg 72-74
P.O. Box: 12782
Paramaribo
Suriname
Phone: (+597) 43 80 50
info@deleto.sr

Sweden

Husqvarna AB /
GARDENA Sverige
Drottninggatan 2
561 82 Huskvarna
Sverige
Phone: (+46) (0) 36-14 60 02
service@gardena.se

Switzerland / Schweiz

Husqvarna Schweiz AG
Consumer Products
Industriestrasse 10
5506 Mägenwil
Phone: (+41) (0) 62 887 37 90
info@gardena.ch

Taiwan

Hong Ying Trading Co., Ltd.
No. 46 Wu-Kun-Wu Road
New Taipei City
Phone: (+886) (02) 2298 1486
salesgd1@7friends.com.tw

Tajikistan

ARIERS JV LLC
39, Ayni Street, 734024
Dushanbe, Tajikistan

Thailand

Spica Co. Ltd
243/2 Onnuch Rd., Prawat
Bangkok
10250 Thailand
Phone: (+66) (0)2721 7373
surapong@spica-siam.com

Tunisia

Société du matériel agricole et maritime
Nouveau port de peche de Sfax Bp 33
Sfax 3065
Phone: (+216) 98 419047/
(+216) 74 497614
commercial@smamtunisia.com

Türkiye

Dost Bahçe
Yunus Mah. Adil Sk. No:3
Kartal
Istanbul
34873 Türkiye
Phone: (+90) 216 389 39 39

Turkmenistan

IE Otazmulatammedov Nurmuhammet
80 Ataturk, BERKARAR Shopping Center,
Ground floor, A77b,
Ashgabat 744000
TURKMENISTAN
Phone: (+993) 12 468859
Mob: (+993) 62 222887
info@jayhymat.com /
bekgiyev@jayhymat.com
www.jayhymat.com

UAE

Al-Futtaim ACE Company
L.L.C Building, Al Rebat Street
Festival City, Dubai
7880 UAE
Phone: (+971) 4 206 6700
ace@alfuttaim.ae

Ukraine / Україна

AT «Альцест»
вул Петропавлівська 4
08130, Київська обл.
Києво-Святошинський р-н, с.
Петропавлівська Борщагівка Україна
Тел.: (+38) 0 800 503 000

Uruguay

FELI SA
Entre Rios 1083
11800 Montevideo
Phone: (+598) 22 03 18 44
info@felisa.com.uy

Uzbekistan

AGROHOUSE MChJ
O'zbekiston, 111112
Toshkent viloyati
Toshkent tumani
Hasanboy QFY, THAY yoqasida
Phone: (+998)-93-5414141 /
(+998)-71-2096868
info@agro.house
www.agro.house

Vietnam

Vision Joint Stock Company
BT1-17, Khu biet thu –
Khu Doan ngai gao Nguyen Xuan