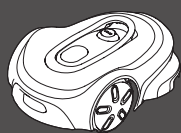


Stručná příručka

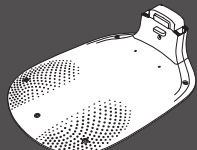
SILENO pro
SILENO max
smart SILENO pro
smart SILENO max



Obsah balení



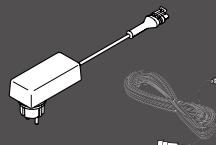
Robotická sekačka



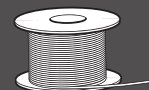
Základní deska
nabíjecí stanice



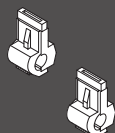
Horní část
nabíjecí stanice
a nabíjecí modul



Zdroj napájení a
nizkonapěťový kabel



Ohraničující a naváděcí vodič



Konektory



Spojky



Kolíky



Šrouby a šestihranný klíč k
upevnění nabíjecí stanice



Pravítko začleněné do
krabice

Co dalšího potřebujete



Kladivo



Kombinované kleště



Lopata
(volitelně)



Síko kleště



Mobilní zařízení Pomocí aplikace můžete
ovládat a nastavovat robotickou sekačku

Začínáme s robotickou sekačkou GARDENA

Další informace naleznete v návodu k používání dodaném s výrobkem.

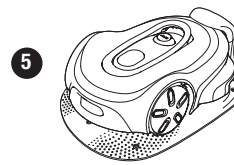
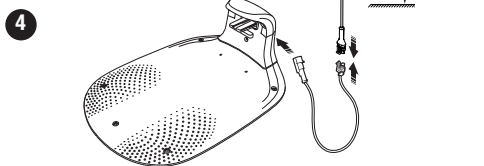
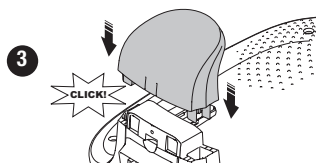
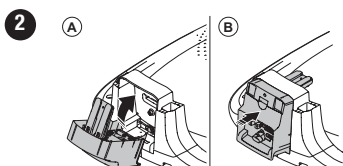
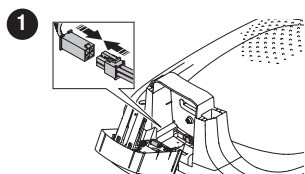
! Před instalací

Pro snadnou instalaci zajistěte, aby tráva nebyla při instalaci robotické sekačky vyšší než 4 cm.
Co je dobré vědět: Robotická sekačka je odolná proti dešti a nepotřebuje garáž ani jiný přístřešek.

Kritéria pro umístění nabíjecí stanice:

- Na rovném povrchu.
- V blízkosti elektrické zásuvky.
- Prostor 2 m před nabíjecí stanicí bez překážek.
- Pokud možno na stinném místě.

Připojení nabíjecí stanice



- 6 Stisknutím tlačítka Zap/Vyp na 3 sekundy zapnete robotickou sekačku a nabijte baterii.

! Při instalaci použijte vodič dodaný s robotickou sekačkou. Slouží ke dvěma účelům:

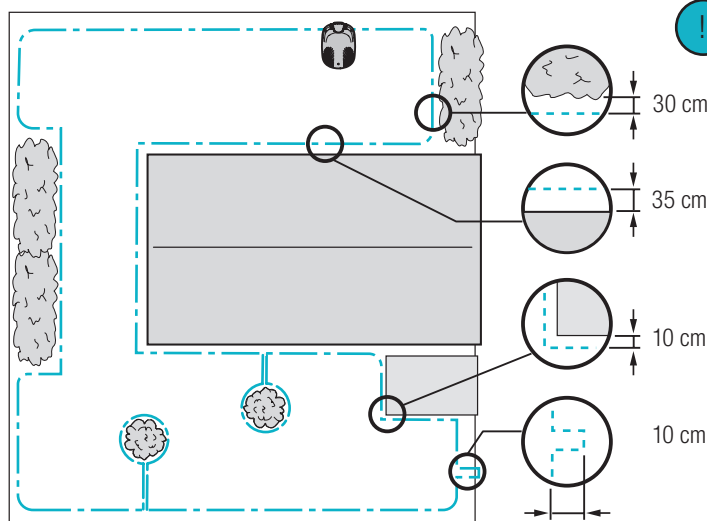
- Jako ohraničující vodič, který definuje pracovní oblast.
- Jako volitelné naváděcí vodiče, které robotické sekačce pomáhají najít cestu do odlehlých oblastí a zpět do nabíjecí stanice.
Pokud se v pracovní oblasti nachází úzký průchod, doporučujeme nainstalovat naváděcí vodič.

Ohraničující vodič a naváděcí vodič musí být propojeny na konci procesu instalace. Aby bylo zajištěno, že k tomu máte dostatek vodiče, použijte asi 20 cm ohraničujícího vodiče a vytvořte očko na místě, kde vodiče při pokládání spojíte.

Položení ohraničujícího vodiče

Položte vodič na trávník a upevněte jej pomocí kolíků nebo jej zakopejte 1–20 cm do země.

- 7 Od nabíjecí stanice umístěte ohraničující vodič kolem určené pracovní oblasti a zpět do nabíjecí stanice.



Viz část 3 v návodu k používání s podrobnostmi o stromech, svazích, průchodech a vedlejších plochách.

Tip! Ohraničující a naváděcí vodič položte před připojením k nabíjecí stanici.

! **Udržujte odstup:** Robotická sekačka jede přes ohraničující vodič. Aby nedošlo k poškození robotické sekačky, dodržujte vzdálenosti uvedené níže:

30 cm Pro objekty vysoké 1–2 cm: např. květinové záhony, nízké okraje.

35 cm Pro objekty vyšší než 2 cm: např. stěny, keře.

10 cm Pro objekty do výšky 1 cm: např. dlažební kostky, chodníčky.

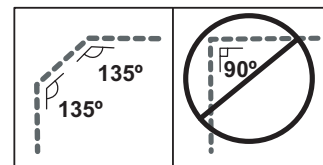
! **Nezapomeňte na očko:** Pokud používáte naváděcí vodič, vytvořte očko v místě, kde je vodič nejdále od nabíjecí stanice.

- 8 Odřízněte ohraničující vodič u nabíjecí stanice a ponechte si 50 cm navíc jako rezervu. Pokračujte naváděcím vodičem.

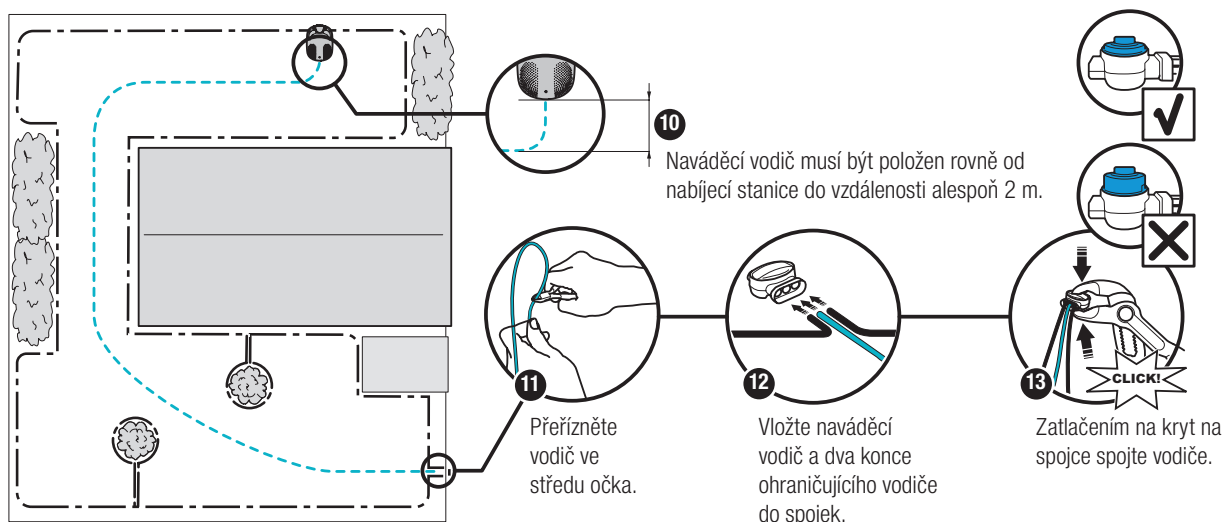
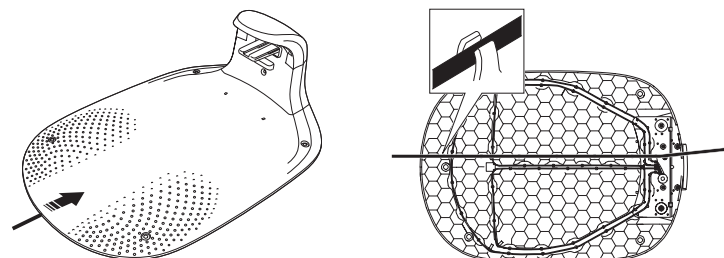
Položení naváděcího vodiče

- 9 Instalace naváděcích vodičů je volitelná. Položte nový vodič mezi nabíjecí stanici a očka, které jste vytvořili dříve, abyste jej mohli připojit k ohraničujícímu vodiči. Tento vodič vede robotickou sekačku zpět do nabíjecí stanice.

! Naváděcí vodič a ohraničující vodič se nesmí v žádném bodě křížit.

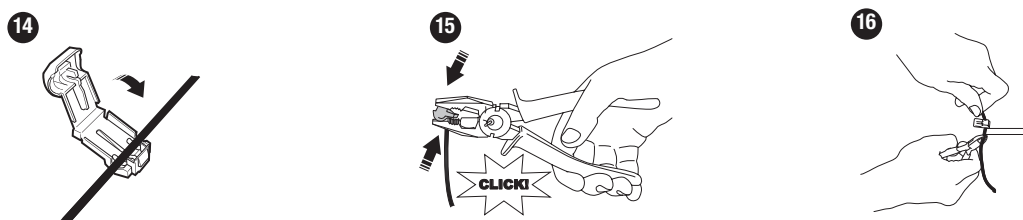


! Při instalaci naváděcího vodiče nevytvářejte ostré záhyby.



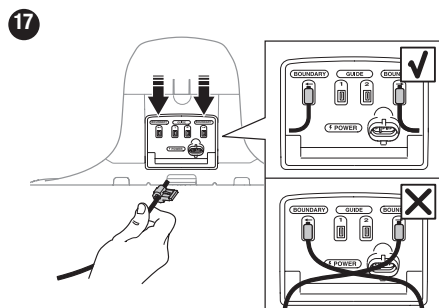
Připojení vodičů k nabíjecí stanici

Skoro hotovo! Připojte konektory ke koncům vodičů u nabíjecí stanice.

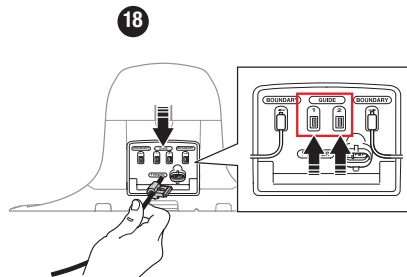


V případě potřeby zkraťte vodiče tak, aby vystupovaly ven 1–2 cm.

Ohraničující vodič



Naváděcí vodič



Zatím vše funguje?

Pokud ano, stavová kontrolka LED nabíjecí stanice bude svítit zeleně. Pokud bliká modře, zkontrolujte, zda jsou vodiče správně připojeni (viz kroky 17 18) a zda je spojka zcela zatlačena dovnitř (viz krok 13).

- 19 Připevněte nabíjecí stanici k zemi pomocí přiložených šroubů a šestihranného klíče.

Stažení aplikace GARDENA Bluetooth® App a spárování s aplikací



- Použijte QR kód nebo navštivte obchod s aplikacemi a stáhněte si aplikaci GARDENA Bluetooth® App.
- Na mobilním zařízení aktivujte Bluetooth®.
- Stisknutím tlačítka Zap/Vyp na 3 sekundy zapněte robotickou sekačku.
- Na klávesnici robotické sekačky zadejte tovární PIN kód 1234.
- Stisknutím tlačítka Konektivita na robotické sekačce na trávu aktivujte režim párování. Provozní režim párování Bluetooth® je aktivní po dobu 3 minut.
- Přidejte robotickou sekačku do aplikace GARDENA Bluetooth® App.
- Postupujte podle pokynů a zadejte tovární PIN kód 1234. Změňte PIN kód na nový v nastavení aplikace.

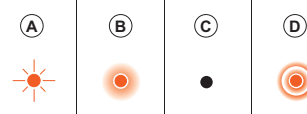
Stažení aplikace GARDENA smart system a spárování s aplikací



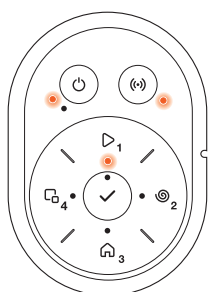
- Nainstalujte bránu GARDENA smart Gateway a přečtěte si pokyny pro systém GARDENA smart system.
- Použijte QR kód nebo navštivte obchod s aplikacemi a stáhněte si aplikaci GARDENA smart system.
- Otevřete aplikaci a zaregistrujte se jako uživatel.
- Na stránce přehledu v aplikaci vyberte možnost „Zahrnout výrobek“.
- Stisknutím tlačítka Zap/Vyp na 3 sekundy zapněte robotickou sekačku.
- Na klávesnici robotické sekačky zadejte tovární PIN kód 1234.
- Stisknutím tlačítka Konektivita na robotické sekačce aktivujte režim párování.
- Postupujte podle pokynů a zadejte tovární PIN kód 1234. Změňte PIN kód na nový v nastavení aplikace.

Provozní režimy robotické sekačky a stavové kontrolky LED

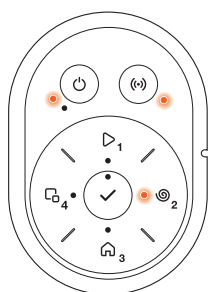
Spusťte robotickou sekačku pomocí aplikace nebo použijte tlačítko Zap/Vyp a zadejte PIN kód na robotické sekačce. Stiskněte tlačítko Start a poté OK . Stisknutím tlačítka STOP zastavíte robotickou sekačku. Kontrolka LED má 4 režimy svícení: rychle bliká (A), svítí (B), nesvítí (C) a pulzuje (D).



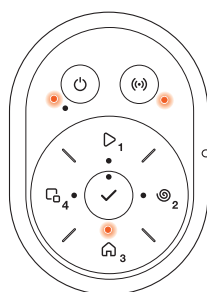
Když je robotická sekačka zaparkovaná, můžete ji nastavit na nečinnost a stisknutím tlačítka STOP vybrat jiný provozní režim.



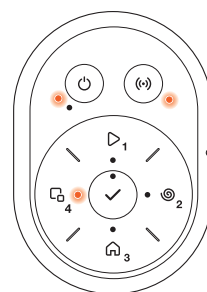
Sečení podle nastaveného plánu nebo v provozním režimu Přeskočit plán.



Sečení v provozním režimu Místní sečení.



Zaparkována.



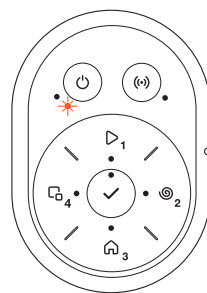
Sečení v provozním režimu Vedlejší plocha.



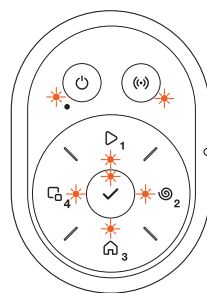
Čekání na PIN kód.



Nabíjení nebo pohotovostní režim.



Chyba po 3 minutách.



Chyba.

Další informace o provozních režimech a chybových hlášeních naleznete v návodu k používání.

Vyhrazujeme si právo provádět změny bez předchozího upozornění.
Copyright © 2024 GARDENA Manufacturing GmbH. Všechna práva vyhrazena.
www.gardena.com

1144052-90



2024-09-24



Slovo a logo Bluetooth® jsou registrované ochranné známky vlastněné společností Bluetooth SIG, Inc. a použití těchto známek společností GARDENA podléhá licenci.

App Store a logo Apple jsou ochranné známky společnosti Apple Inc.

Google Play a logo Google Play jsou ochranné známky společnosti Google LLC.

gardena.com