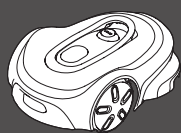


Lynvejledning

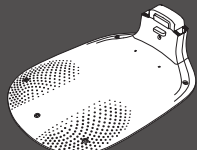
SILENO pro
 SILENO max
 smart SILENO pro
 smart SILENO max



Hvad er der i din kasse



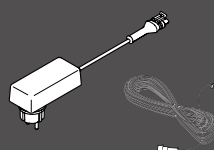
Robotplæneklipper



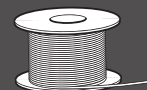
Ladestationens
bundplade



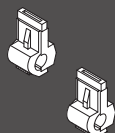
Opladningstop og
opladningsmodul



Strømforsyning og
lavspændingskabel



Kabel til både afgrænsningskabel og
guidekabel



Stik



Samlemuffer



Pløgker



Skruer og unbrakøgle til
fastgørelse af ladestationen



Lineal indbygget i boksen

Hvad du ellers har brug for



Hammer



Kombinationstang



Spade
(ekstraudstyr)



Justerbar tang



Mobile enheder brug appen til at
styre og foretage indstillinger for din
robotplæneklipper

Godt i gang med robotplæneklipperen fra GARDENA

For yderligere information, læs brugervejledningen eller kontakt din forhandler.

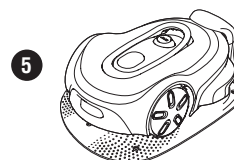
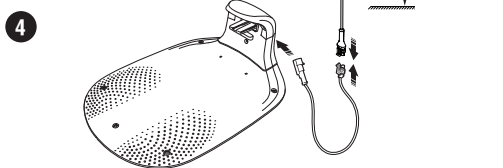
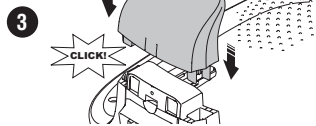
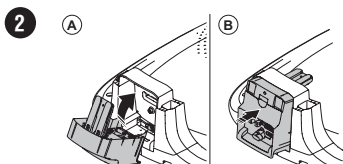
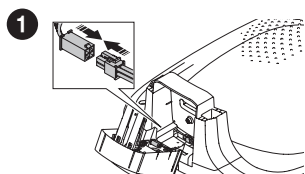
! Før installationen

Sørg for, at græsset ikke er højere end 4 cm, når du installerer robotplæneklipperen, så det er nemt at installere.
Godt at vide: Robotplæneklipperen er regntæt og behøver ikke en garage eller andet ly.

Kriterier for placering af ladestationen:

- På en plan overflade.
- I nærheden af en stikkontakt.
- 2 m fri for forhindringer foran ladestationen.
- På et skyggefuldt sted, hvis det er muligt.

Sådan tilsluttes ladestationen



- 5
- 6 Tryk på **On/Off**-knappen  i 3 sekunder for at indstille robotplæneklipperen til ON og oplade batteriet.

! Brug det kabel, der fulgte med robotplæneklipperen, til installationen. Det tjener to formål:

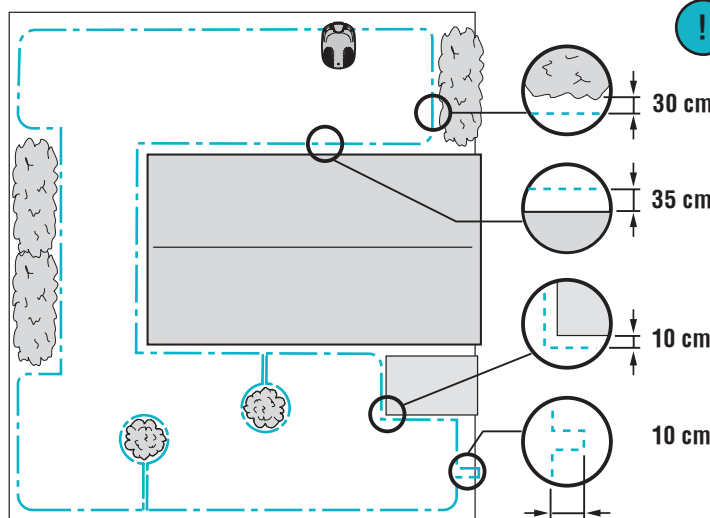
- Afgrænsningskabel, der definerer arbejdsområdet.
- Valgfrie guidekabler, som hjælper robotplæneklipperen med at finde vej til fjerntliggende områder og tilbage til ladestationen. Vi anbefaler at installere guidekablet, hvis der er en smal passage i arbejdsområdet.

Afgrænsningskablet og guidekablet skal tilsluttes ved afslutningen af installationsprocessen. For at sikre, at der er nok kabel til at gøre dette, skal du bruge ca. 20 cm af afgrænsningskablet til at danne en øsken på den position, hvor kablerne skal tilsluttes, når du lægger det.

Sådan lægges afgrænsningskablet ud

Læg kablet ud på græsplænen, og fastgør det med pløkkerne, eller grav det 1-20 cm ned i jorden.

- 7 Start fra ladestationen, og placer afgrænsningskablet rundt om det angivne arbejdsområde og hele vejen tilbage til ladestationen.



Se kapitel 3 i brugervejledningen for oplysninger om håndtering af træer, skråninger, passager og sekundære områder.

Tip! Læg afgrænsningskablet og guidekablet, før du tilslutter dem til ladestationen.

! Hold afstand: Robotplæneklipperen kører forbi afgrænsningskablet. For at undgå at beskadige robotplæneklipperen skal du holde følgende afstande som angivet:

- 30 cm Til genstande mellem 1 og 2 cm i højden: f.eks. blomsterbede, lav kant.
- 35 cm Til genstande, der er højere end 2 cm: f.eks. mure, buske.
- 10 cm Til genstande op til 1 cm i højden: f.eks. belægningssten, stier.

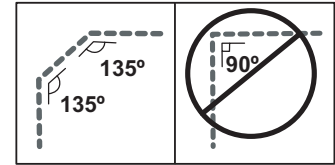
! Glem ikke din øsken: If you use a guide wire, make the eyelet at the point where the wire is the furthest away from the charging station.

- 8 Klip afgrænsningskablet over ved ladestationen, og lad der være yderligere 50 cm for at være på den sikre side. Fortsæt med guidekablet.

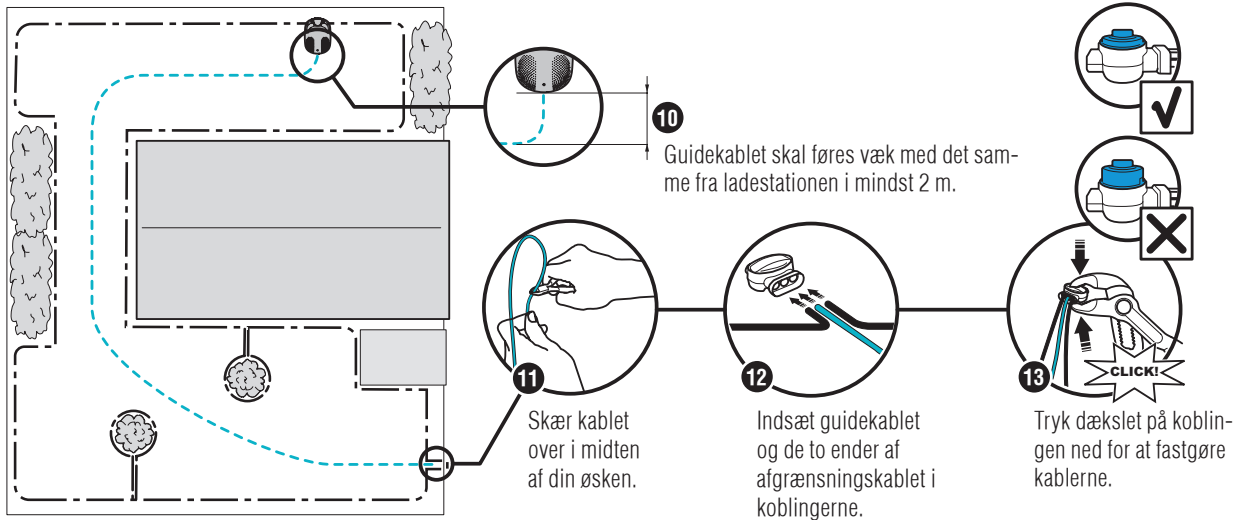
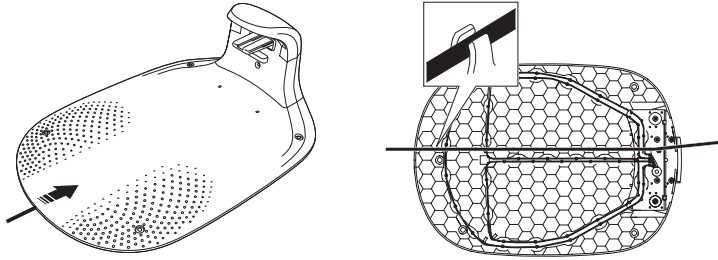
Sådan lægges guidekablet ud

- 9 Installation af guidekabler er valgfri. Læg et nyt kabel mellem ladestationen og den øsken, du lavede tidligere, så du kan tilslutte det til afgrænsningskablet. Dette kabel fører robotplæneklipperen tilbage til ladestationen.

! Guidekablet og afgrænsningskablet må ikke krydse hinanden på noget tidspunkt.

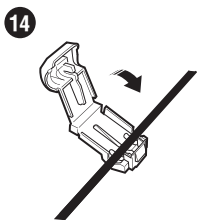


! Guidekablet må ikke lægges i skarpe sving.

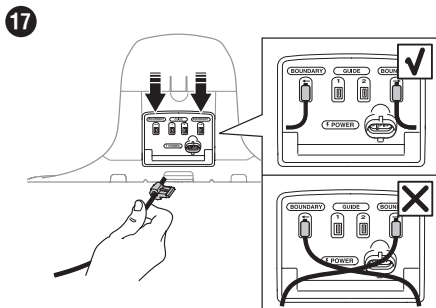


Sådan tilsluttes kablerne til ladestationen

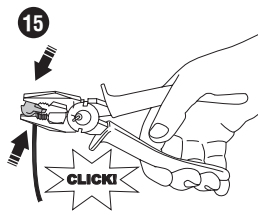
Næsten færdig! Tilslut stikkene til enderne af kablerne ved ladestationen.



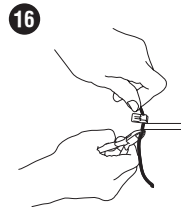
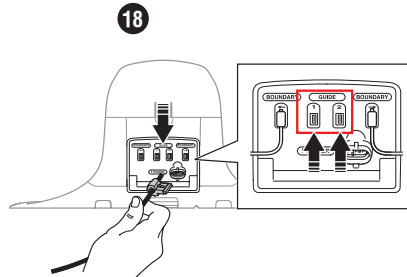
Afgrænsningskabel



- 19 Fastgør ladestationen til jorden med de medfølgende skruer og unbrakonøglen.



Guidekabel



Afkort om nødvendigt kablerne, så de stikker 1-2 cm ud.

Fungerede alt indtil videre?

Hvis ja, lyser LED-statuslampen på ladestationen grønt. Hvis den blinker blå, skal du kontrollere, om kablerne er tilsluttet korrekt (se trin 17, 18), og at koblingen er skubbet helt ind (se trin 13).

21

Sådan downloades og parres med GARDENA Bluetooth®-appen





- Brug QR-koden, eller besøg din app store for at downloade GARDENA Bluetooth®-appen.
- Aktivér Bluetooth® på din mobile enhed.
- Tryk på ON/OFF-knappen i 3 sekunder for at indstille robotplæneklipperen til ON.
- Indtast den fabriksindstillede pinkode, 1234, på tastaturet på robotplæneklipperen.
- Tryk på knappen Tilslutning på robotplæneklipperen for at aktivere parringstilstanden. Bluetooth®-parringstilstand er aktiv i 3 minutter. The Bluetooth® pairing operation mode is active for 3 minutes.
- Tilføj robotplæneklipperen i GARDENA Bluetooth®-appen.
- Følg instruktionerne, og indtast den fabriksindstillede pinkode, 1234. Skift til en ny pinkode i appens indstillinger.

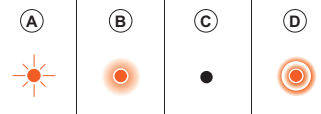
Sådan downloades og parres med GARDENA smart system-appen



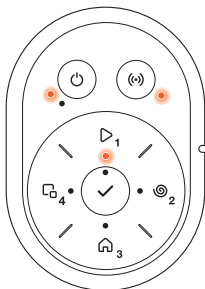
- Installer GARDENA smart Gateway, og læs instruktionerne til GARDENA smart system.
- Brug QR-koden, eller besøg din app store for at downloade GARDENA smart system-appen.
- Åbn appen, og tilmeld dig som bruger.
- Vælg „Medtag produkt“ på oversigtssiden i appen.
- Tryk på ON/OFF-knappen i 3 sekunder for at indstille robotplæneklipperen til ON.
- Indtast den fabriksindstillede pinkode, 1234, på tastaturet på robotplæneklipperen.
- Tryk på knappen Tilslutning på robotplæneklipperen for at aktivere parringstilstanden.
- Følg instruktionerne, og indtast den fabriksindstillede pinkode, 1234. Skift til en ny pinkode i appens indstillinger.

Driftstilstande for robotplæneklipperen og LED-statuslamper

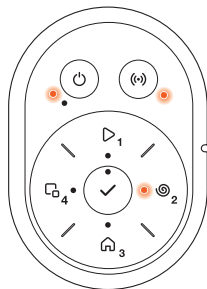
Start robotplæneklipperen med appen, eller brug **On/Off**- knappen  og indtast pinkoden på robotplæneklipperen. Tryk på Start-knappen  og derefter på knappen **OK** . Tryk på **STOP**-knappen for at stoppe robotplæneklipperen. Der er 4 lystilstande på LED-indikatoren: Lyset blinker hurtigt (A) lyset er konstant (B), lyset er slukket (C), og lyset blinker (D).



Mens robotplæneklipperen er parkeret, kan du indstille den til tomgang og vælge en anden driftstilstand ved at trykke på **STOP**-knappen.



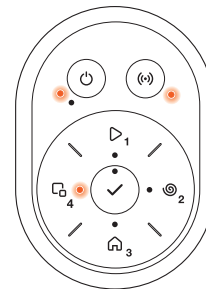
Klipning i henhold til indstillet tidsplan eller i driftstilstanden Tilsidesæt tidsplan.



Klipning i driftstilstanden Spotklipning.



Parkeret.



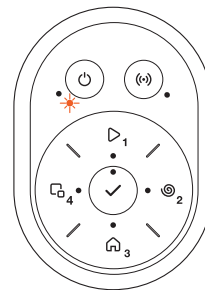
Klipning i driftstilstanden Sekundært område.



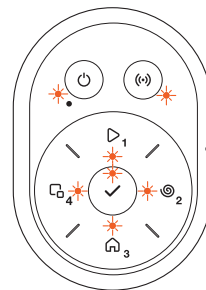
Venter på pinkode.



Opladning eller standby.



Fejl efter 3 minutter.



Fejl.

□ Få mere at vide om driftstilstande og fejlmeddelelser i brugervejledningen.

Der tages forbehold for retten til at foretage ændringer uden varsel.
Copyright © 2024 GARDENA Manufacturing GmbH. Alle rettigheder forbeholdes.
www.gardena.com

1144052-06



2024-09-24



Bluetooth®-mærket og -logoerne er registrerede varemærker tilhørende Bluetooth SIG, Inc., og enhver brug af sådanne mærker af GARDENA sker under licens.

App Store og Apple-logoet er varemærker tilhørende Apple Inc.

Google Play og Google Play-logoet er varemærker tilhørende Google LLC.

gardena.com