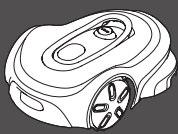


# Γρήγορος οδηγός

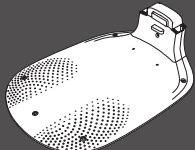
SILENO pro  
SILENO max  
smart SILENO pro  
smart SILENO max



## Τι περιέχεται στη συσκευασία σας



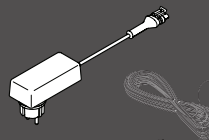
Ρομποτικό  
χλοσκοπτικό  
γκαζόν



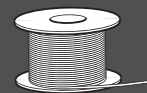
Πλάκα βάσης της  
βάσης φόρτισης



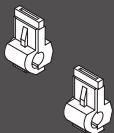
Κάλυμμα φόρτισης  
και μονάδα  
φόρτισης



Τροφοδοτικό και καλώδιο  
χαμηλής τάσης



Καλώδιο για το καλώδιο οριοθέτησης  
και το καλώδιο οδήγησης



Βύσματα



Σύνδεσμοι



Πάσσαλοι



Βίδες και εξαγωνικό κλειδί  
για τοποθέτηση της βάσης  
φόρτισης



Κανόνας ενσωματωμένος  
στη συσκευασία

## Τι άλλο χρειάζεται



Σφυρί



Πένσα



Φτυάρι  
(προαιρετικό)



Ρυθμιζόμενη  
πένσα



Κινητή συσκευή Χρησιμοποιήστε την εφαρμογή για να  
ελέγξετε και να κάνετε ρυθμίσεις για το ρομποτικό  
χλοσκοπτικό γκαζόν σας

# Πρώτα βήματα με το ρομποτικό χλοοκοπτικό γκαζόν GARDENA

Για περισσότερες πληροφορίες, διαβάστε το εγχειρίδιο χρήσης που παρέχεται με το προϊόν.

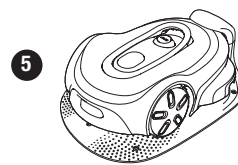
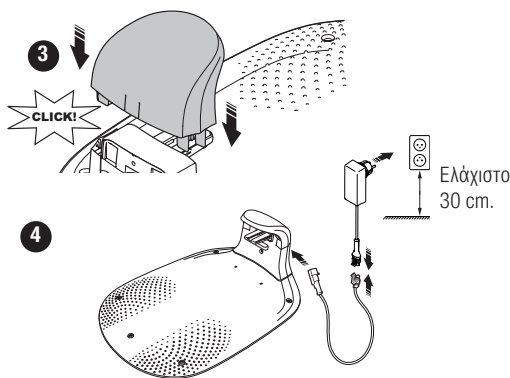
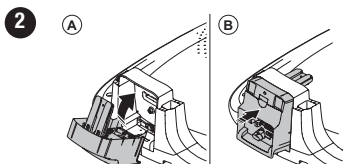
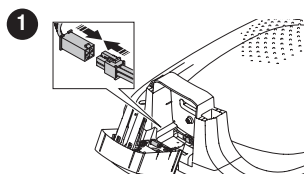
## ! Πριν από την εγκατάσταση


Για εύκολη εγκατάσταση, βεβαιωθείτε ότι το γρασίδι δεν υπερβαίνει τα 4 cm κατά την εγκατάσταση του ρομποτικού χλοοκοπτικού γκαζόν. Χρήσιμες πληροφορίες: Το ρομποτικό χλοοκοπτικό γκαζόν είναι αδιάβροχο και δεν χρειάζεται γκαράζ ή άλλο στεγασμένο μέρος.

## Κριτήρια για την τοποθέτηση της βάσης φόρτισης:

- Σε επίπεδο έδαφος.
- Κοντά σε πρίζα ηλεκτρικού ρεύματος.
- Ελεύθερος χώρος τουλάχιστον 2 m ελεύθερος χώρος μπροστά από τη βάση φόρτισης.
- Εάν είναι δυνατό, σε ακιερό σημείο.

## Σύνδεση της βάσης φόρτισης



- 6 Πατήστε το κουμπί ON/OFF  για 3 δευτερόλεπτα για να ενεργοποιήσετε το ρομποτικό χλοοκοπτικό γκαζόν και φορτίστε την μπαταρία.

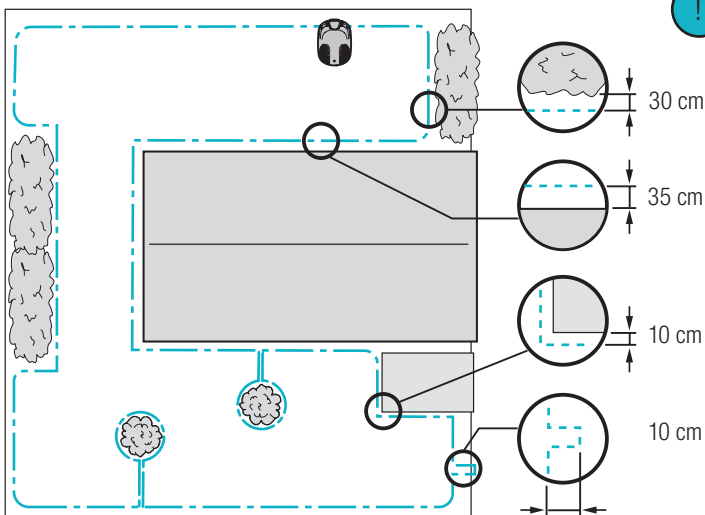
## ! Χρησιμοποιήστε το καλώδιο που παρέχεται με το ρομποτικό χλοοκοπτικό γκαζόν για την εγκατάσταση. Εξυπηρετεί δύο σκοπούς:

- Καλώδιο οριοθέτησης που καθορίζει την περιοχή εργασίας.
  - Προαιρετικά καλώδια οδήγησης που βοηθούν το ρομποτικό χλοοκοπτικό γκαζόν να βρει τον δρόμο του προς απομακρυσμένες περιοχές και να επιστρέψει στη βάση φόρτισης.
- Συνιστάται η εγκατάσταση του καλωδίου οδήγησης, αν υπάρχει στενό πέρασμα στην περιοχή εργασίας. Το καλώδιο οριοθέτησης και το καλώδιο οδήγησης πρέπει να συνδεθούν στο τέλος της διαδικασίας εγκατάστασης. Για να βεβαιωθείτε ότι υπάρχει αρκετό καλώδιο για αυτό, χρησιμοποιήστε περίπου 20 cm καλωδίου οριοθέτησης για να δημιουργήσετε μια θηλιά στη θέση όπου θα συνδεθούν τα καλώδια κατά την τοποθέτησή τους.

## Τοποθέτηση του καλωδίου οριοθέτησης

Απλώστε το καλώδιο στο γρασίδι και στερεώστε το με πασάλους ή θάψτε το σε βάθος 1-20 cm στο έδαφος.

- 7 Ξεκινώντας από τη βάση φόρτισης, τοποθετήστε το καλώδιο οριοθέτησης γύρω από την καθορισμένη περιοχή εργασίας και πίσω στη βάση φόρτισης.



Ανατρέξτε στο κεφάλαιο 3 στο εγχειρίδιο χρήσης για τις λεπτομέρειες σχετικά με την αντιμετώπιση δέντρων, πρανών, περασμάτων και δευτερευουσών περιοχών.

**Tip!** Τοποθετήστε το καλώδιο οριοθέτησης και το καλώδιο οδήγησης πριν τα συνδέσετε στη βάση φόρτισης.

**!** **Τηρείτε την απόσταση:** Το ρομποτικό χλοοκοπτικό γκαζόν κινείται πέρα από το καλώδιο οριοθέτησης. Για να αποφύγετε την πρόκληση ζημιάς στο ρομποτικό χλοοκοπτικό γκαζόν, διατηρείτε τις αποστάσεις που αναφέρονται παρακάτω:

Για αντικείμενα ύψους μεταξύ 1 και 2 cm: π.χ., παρτέρια λουλουδιών, χαμηλή μπορντούρα.

Για αντικείμενα ψηλότερα από 2 cm: π.χ., τοίχοι, θάμνοι.

Για αντικείμενα ύψους έως 1 cm: π.χ., πλακόστρωτα, μονοπάτια.

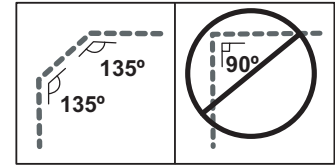
**!** **Μην ξεχνάτε τη θηλιά:** Εάν χρησιμοποιείτε καλώδιο οδήγησης, κάντε τη θηλιά στο σημείο όπου το καλώδιο βρίσκεται όσο το δυνατόν πιο μακριά από τη βάση φόρτισης.

- 8 Κόψτε το καλώδιο οριοθέτησης στη βάση φόρτισης, αφήνοντας ένα περιθώριο 50 cm για ασφάλεια. Συνεχίστε με το καλώδιο οδήγησης.

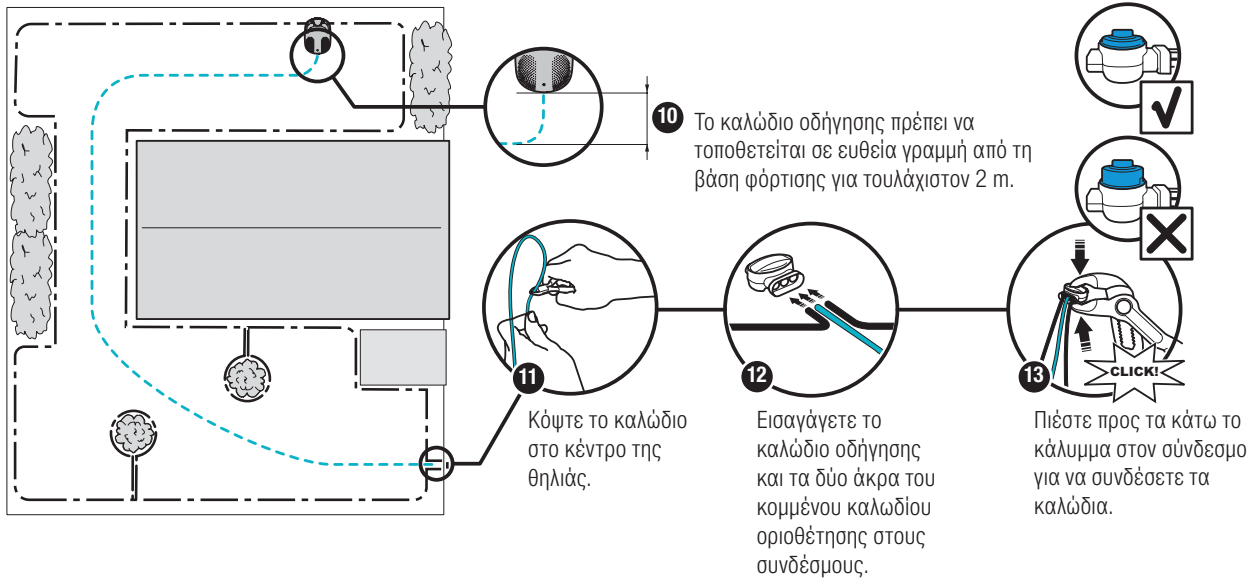
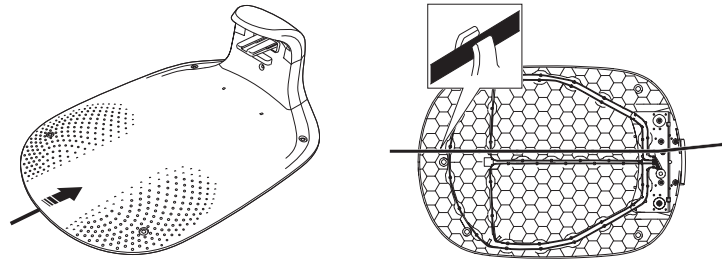
## Τοποθέτηση του καλωδίου οδήγησης

**9** Η εγκατάσταση των καλωδίων οδήγησης είναι προαιρετική. Τοποθετήστε ένα νέο καλώδιο μεταξύ της βάσης φόρτισης και της θηλιάς που κάνατε προηγουμένως, ώστε να μπορείτε να το συνδέσετε με το καλώδιο οριοθέτησης. Αυτό το καλώδιο καθοδηγεί το ρομποτικό χλοοκοπτικό γκαζόν πίσω στη βάση φόρτισης.

**!** Το καλώδιο οδήγησης και το καλώδιο οριοθέτησης δεν πρέπει να διασταυρώνονται μεταξύ τους σε κανένα σημείο.

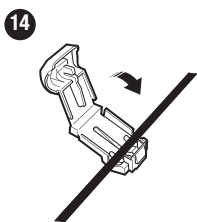


**!** Μην τοποθετείτε το καλώδιο οδήγησης σε απότομες στροφές.

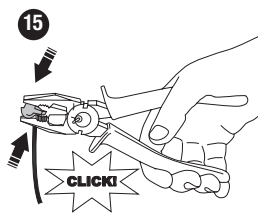
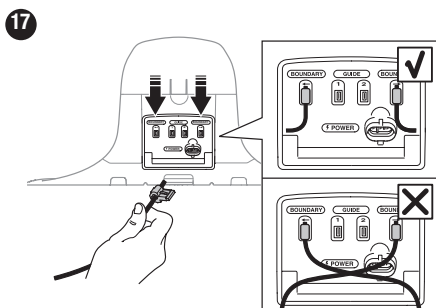


## Σύνδεση των καλωδίων στη βάση φόρτισης

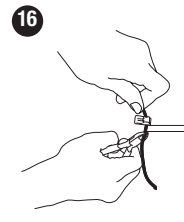
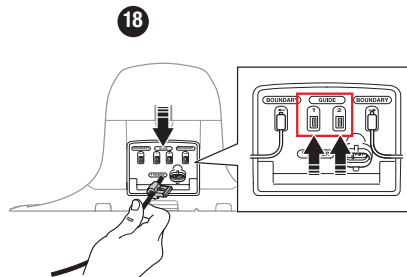
Σχεδόν τελειώσατε! Συνδέστε τα βύσματα στα άκρα των καλωδίων στη βάση φόρτισης.



### Καλώδιο οριοθέτησης



### Σύρμα οδήγησης



Εάν είναι απαραίτητο, κοντύνετε τα καλώδια έτσι ώστε να προεξέχει ένα τμήμα 1–2 cm.

**19** Στερεώστε τη βάση φόρτισης στο έδαφος με τις παρεχόμενες βίδες και το εξαγωνικό κλειδί.

Μέχρι στιγμής λειτουργούν όλα; Αν ναι, η λυχνία LED κατάστασης της βάσης φόρτισης ανάβει με πράσινο χρώμα. Αν αναβοσβήνει με μπλε χρώμα, ελέγξτε αν τα καλώδια είναι σωστά συνδεδεμένα (βλ. βήματα **17** **18** και ότι ο σύνδεσμος έχει πιεστεί πλήρως προς τα μέσα (βλ. βήμα **13**).

## Λήψη και σύζευξη με την εφαρμογή GARDENA Bluetooth®






- ΑΧρησιμοποιήστε τον κωδικό QR ή επισκεφτείτε το App Store για να κάνετε λήψη της εφαρμογής GARDENA Bluetooth®.
- Ενεργοποιήστε το Bluetooth® στην κινητή σας συσκευή.
- Πατήστε το κουμπί ON/OFF για 3 δευτερόλεπτα για να ενεργοποιησετε το ρομποτικό χλοοκοπτικό.
- Εισαγάγετε τον εργοστασιακό κωδικό PIN 1234 με το πληκτρολόγιο στο ρομποτικό χλοοκοπτικό.
- Πατήστε το κουμπί συνδεσιμότητας στο ρομποτικό χλοοκοπτικό γκαζόν για να ενεργοποιήσετε τον τρόπο λειτουργίας σύζευξης. Η λειτουργία σύζευξης Bluetooth® είναι ενεργή για 3 λεπτά.
- Προσθέστε το ρομποτικό χλοοκοπτικό γκαζόν στην εφαρμογή GARDENA Bluetooth®.
- Ακολουθήστε τις οδηγίες και εισαγάγετε τον εργοστασιακό κωδικό PIN 1234. Αλλάξτε σε νέο κωδικό PIN στις ρυθμίσεις της εφαρμογής.

## Λήψη και σύζευξη με την εφαρμογή GARDENA smart system

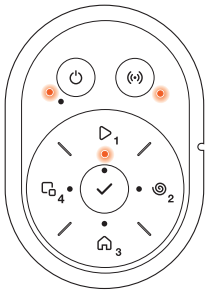
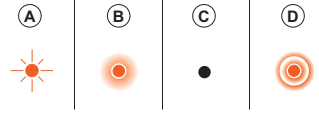


- Εγκαταστήστε το GARDENA smart Gateway και διαβάστε τις οδηγίες για το GARDENA smart system.
- Χρησιμοποιήστε τον κωδικό QR ή επισκεφτείτε το App Store για να κάνετε λήψη της εφαρμογής GARDENA smart system.
- Ανοίξτε την εφαρμογή και εγγραφείτε ως χρήστης.
- Επιλέξτε «Συμπερίληψη προϊόντος» στη σελίδα επισκόπησης της εφαρμογής.
- Πατήστε το κουμπί ON/OFF για 3 δευτερόλεπτα για να ενεργοποιησετε το ρομποτικό χλοοκοπτικό.
- Εισαγάγετε τον εργοστασιακό κωδικό PIN 1234 με το πληκτρολόγιο στο ρομποτικό χλοοκοπτικό.
- Πατήστε το κουμπί συνδεσιμότητας στο ρομποτικό χλοοκοπτικό για να ενεργοποιήσετε τον τρόπο λειτουργίας σύζευξης.
- Ακολουθήστε τις οδηγίες και εισαγάγετε τον εργοστασιακό κωδικό PIN 1234. Αλλάξτε σε νέο κωδικό PIN στις ρυθμίσεις της εφαρμογής.

## Τρόποι λειτουργίας για το ρομποτικό χλοοκοπτικό γκαζόν και λυχνίες LED κατάστασης

Εκκινήστε το ρομποτικό χλοοκοπτικό γκαζόν με την εφαρμογή ή χρησιμοποιήστε το κουμπί ON/OFF  και εισαγάγετε τον κωδικό PIN στο ρομποτικό χλοοκοπτικό γκαζόν. Πατήστε το κουμπί Start (Εκκίνηση)  και κατόπιν το κουμπί OK . Πατήστε το κουμπί STOP για να σταματήσετε το ρομποτικό χλοοκοπτικό γκαζόν. Υπάρχουν 4 λειτουργίες φωτισμού στην ενδεικτική λυχνία LED: η λυχνία αναβοσβήνει γρήγορα (A), η λυχνία είναι σταθερά αναμμένη (B), η λυχνία είναι σβηστή (C) και η λυχνία πάλαιται (D).

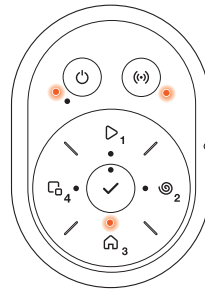
Όταν το ρομποτικό χλοοκοπτικό είναι σταθμευμένο, μπορείτε να το ρυθμίσετε στο ρελαντί και να επιλέξετε διαφορετικό τρόπο λειτουργίας πατώντας το κουμπί STOP.



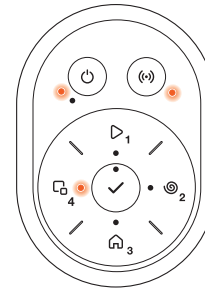
Κοπή σύμφωνα με το καθορισμένο χρονοδιάγραμμα ή τον τρόπο λειτουργίας Παράκαμψη προγράμματος.



Κοπή στον τρόπο λειτουργίας SpotCut.



Σταθμευμένο.



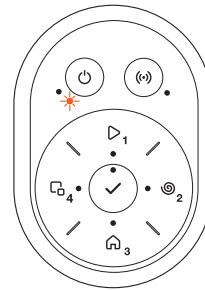
Κοπή στον τρόπο λειτουργίας Δευτερεύουσα περιοχή.



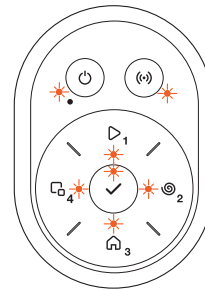
Αναμονή για κωδικό PIN.



Φόρτιση ή αναμονή.



Σφάλμα μετά από 3 λεπτά.



Σφάλμα.

 Μάθετε περισσότερα σχετικά με τους τρόπους λειτουργίας και τα μηνύματα σφάλματος στο εγχειρίδιο χρήσης.

Διατηρούμε το δικαίωμα να πραγματοποιούμε αλλαγές χωρίς προειδοποίηση.  
Πνευματικά δικαιώματα © 2024 GARDENA Manufacturing GmbH. Με την επιφύλαξη παντός δικαιώματος.  
www.gardena.com

1144052-71



2024-09-24



Η λέξη Bluetooth® και τα σχετικά λογότυπα είναι σήματα κατατεθέντα και ανήκουν στην Bluetooth SIG, Inc. και οποιαδήποτε χρήση αυτών των σημάτων από την GARDENA γίνεται κατόπιν άδειας.

Το App Store και το λογότυπο της Apple είναι εμπορικά σήματα της Apple Inc.

Τα λογότυπα Google και Google Play είναι εμπορικά σήματα της Google LLC.

**gardena.com**