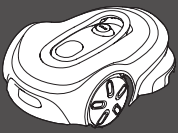


Pikaopas

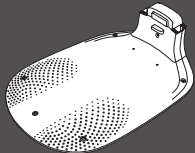
SILENO pro
SILENO max
smart SILENO pro
smart SILENO max



Pakkauksen sisältö



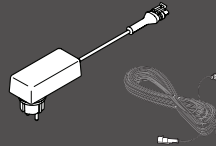
Robottiruohonleikkuri



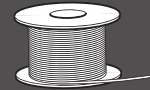
Latausaseman pohjalevy



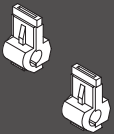
Lataustornin kansi ja lataustorni



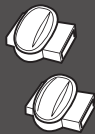
Virtalähde ja matalajännitekaapeli



Kaapeli rajakaapelia ja hakukaapelia varten



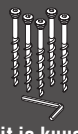
Liittimet



Jatkoliittimet



Kaapelikiinnikkeet



Ruuvit ja kuusiokoloavain latausaseman kiinnittämiseen



Pakkauksen kiinnitetty mitta

Mitä muuta tarvitset



Vasara



Yhdistelmäpihdit



Lapio (valinnainen)



Siirtoleukapihdit



Mobiililaitte Käytä sovellusta robottiruohonleikkurin hallintaan ja asetusten määrittämiseen

GARDENA-robottiruohonleikkurin käyttöönotto

Lisätietoja on tuotteen mukana toimitetussa käyttöohjeessa.

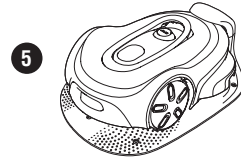
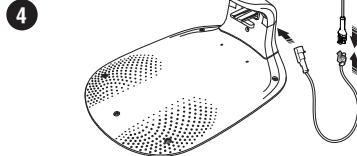
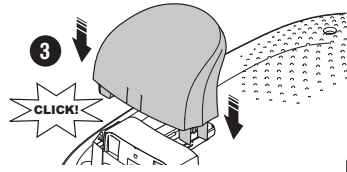
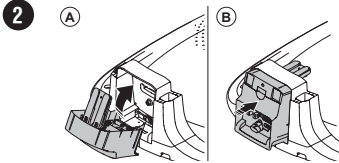
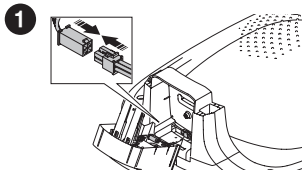
! Ennen asennusta

Robottiruohonleikkurin asennuksen helpottamiseksi varmista, ettei ruohon pituus ole yli 4 cm. Hyvä tietää: Robottiruohonleikkuri on sateenkestävä eikä tarvitse katosta tai muuta suojaa.

Latausaseman sijoitusvaatimukset:

- Tasainen maaperä.
- Lähellä sähköpistorasiaa.
- Vähintään 2 m avointa tilaa latausaseman edessä.
- Jos mahdollista, varjoisa paikka.

Latausaseman yhdistäminen



- 6 Käynnistä robottiruohonleikkuri ja lataa akku painamalla On/Off-virtapainiketta  kolmen sekunnin ajan.

! Käytä asennukseen robottiruohonleikkurin mukana toimitettua kaapelia. Sillä on kaksi käyttötarkoitusta:

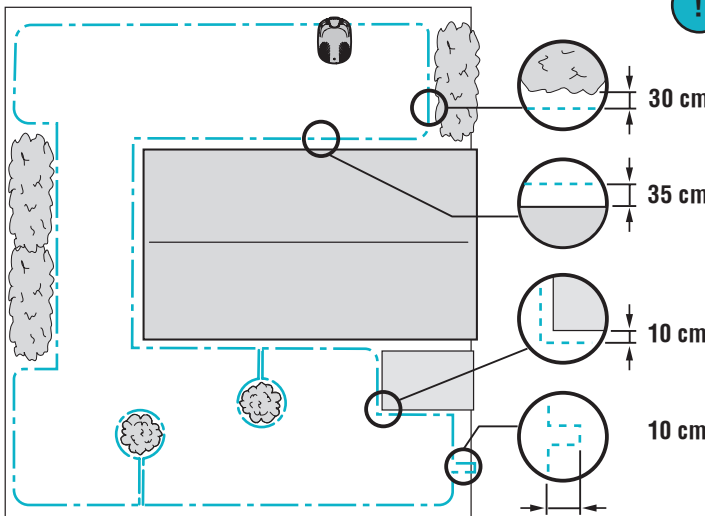
- Rajakaapeli, joka määrittää työalueen.
- Valinnaiset hakukaapelit, jotka auttavat robottiruohonleikkuria löytämään syrjäisille alueille ja takaisin latausasemalle. Suosittelemme asentamaan hakukaapelin, jos työalueella on kapea käytävä.

Rajakaapeli ja hakukaapeli on liitettävä yhteen asennusprosessin lopussa. Varmista kaapelin riittävyys muodostamalla rajakaapelista noin 20 cm:n silmukka paikkaan, jossa raja- ja hakukaapeli yhdistetään.

Rajakaapelin asentaminen

Vedä kaapeli nurmikolle ja kiinnitä se kaapelikiinnikkeillä tai kaivamalla noin 1–20 cm:n syvyyteen.

- 7 Aloita latausasemasta ja vedä kaapeli työskentelyalueen ympäri ja takaisin latausasemaan.



Katso käyttöohjeen luvusta 3 tarkempaa tietoa puista, rinteistä, käytävistä ja sivualueista.

Tip! Asenna rajakaapeli ja hakukaapeli ennen niiden liittämistä latausasemaan.

! Muista etäisyys: Robottiruohonleikkuri ajaa rajakaapelin yli. Vältä robottiruohonleikkurin vahingoittuminen noudattamalla seuraavia etäisyyksiä:

30 cm 1–2 cm:n korkuiset esineet: esim. kukkapenkit, matalat reunukset.

35 cm Yli 2 cm:n korkuiset esineet: esim. muurit, pensaikot.

10 cm Enintään 1 cm:n korkuiset esineet: esim. pihakiveykset, polut.

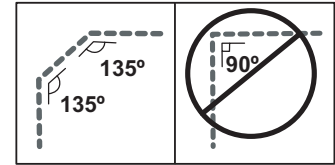
! Älä unohda silmukkaa: Jos käytät hakukaapelia, tee rajakaapeliin silmukka kohtaan, jossa kaapelin etäisyys latausasemasta on suurin.

- 8 Katkaise rajakaapeli latausaseman kohdalla, jätä varmuuden vuoksi 50 cm ylimääräistä. Jatka asentamalla hakukaapeli.

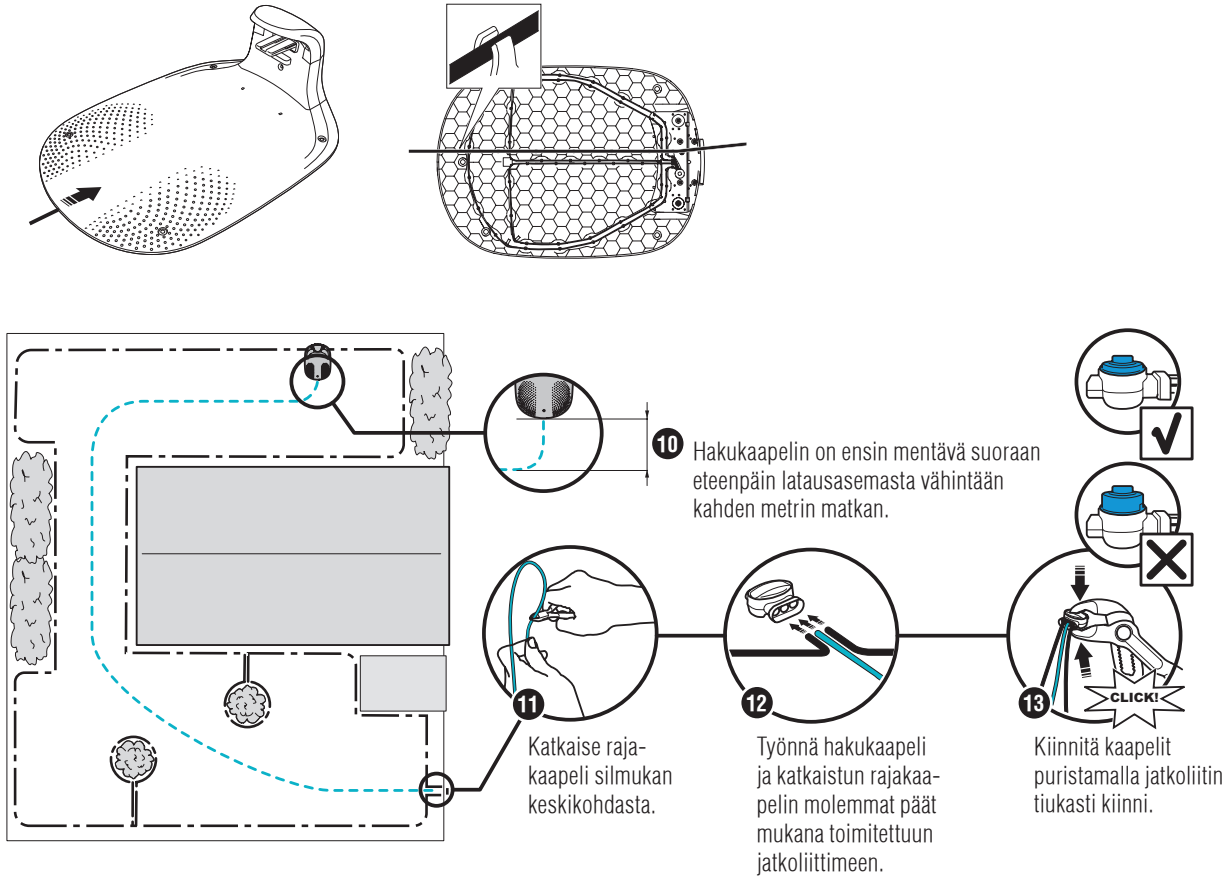
Hakukaapelin asentaminen

- 9 Hakukaapelin asentaminen on vapaaehtoista. Vedä uusi kaapeli latausasemasta aiemmin tekemäsi silmukkaan, jossa voit liittää sen rajakaapeliin. Tämä kaapeli ohjaa robottiruohonleikkurin takaisin latausasemalle.

! Hakukaapeli ja rajakaapeli eivät saa ylittää toisiaan missään vaiheessa.

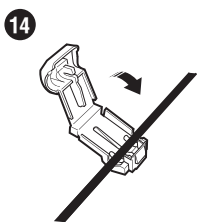


! Älä vedä hakukaapelia niin, että siihen tulee jyrkkiä mutkia.

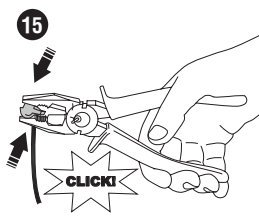
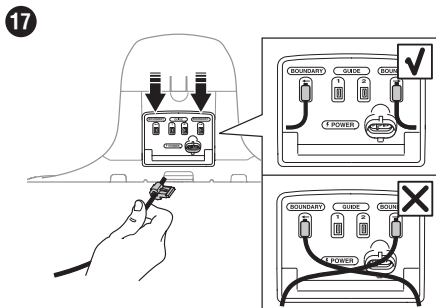


Kaapelien yhdistäminen latausasemaan

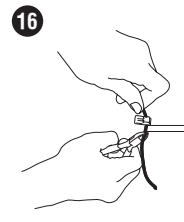
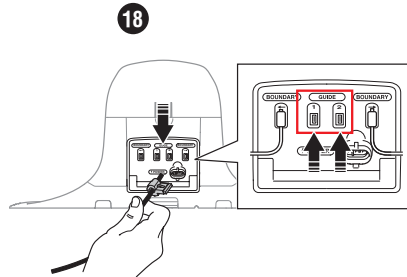
Melkein valmista! Kiinnitä liittimet kaapelien päihin latausaseman luona.



Rajakaapeli



Hakukaapeli



Lyhennä tarvittaessa kaapeleita niin, että niihin jää 1–2 cm ylimääräistä pituutta.

- 19 Kiinnitä latausasema maahan mukana tulleilla maaruuveilla ja kuusiokoloavaimella.

Onnistuiko kaikki tähän mennessä?

Jos onnistui, latausaseman LED-merkkivalo palaa vihreänä. Jos se vilkkuu sinisenä, tarkista, että kaapelit on kytketty oikein (ks. vaiheet 17 ja 18) ja että liitin on painettu täysin sisään (ks. vaihe 13).

21

GARDENA Bluetooth® -sovelluksen lataaminen ja laiteparin muodostaminen



- Lataa GARDENA Bluetooth® -sovellus QR-koodilla tai käymällä sovelluskaupassa.
- Ota Bluetooth® käyttöön mobiililaitteessa.
- Käynnistä robottiruohonleikkuri painamalla virtapainiketta kolmen sekunnin ajan.
- Syötä robottiruohonleikkuriin tehdasasetettu PIN-koodi 1234.
- Käynnistä pariliitostila painamalla robottiruohonleikkurin Connectivity-painiketta. Bluetooth®-pariliitoksen toimintatila on aktiivinen 3 minuutin ajan.
- Lisää robottiruohonleikkuri GARDENA Bluetooth® -sovellukseen.
- Noudata ohjeita ja anna tehdasasetettu PIN-koodi 1234. Vaihda PIN-koodi uuteen sovelluksen asetuksissa.

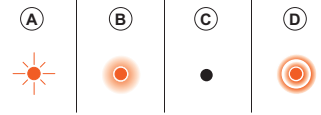
GARDENA smart system -sovelluksen lataaminen ja laiteparin muodostaminen



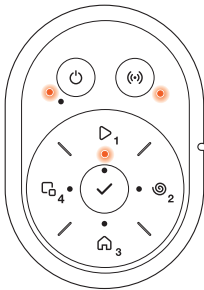
- Asenna GARDENA smart Gateway ja lue GARDENA smart system -käyttöohjeet.
- Lataa GARDENA smart system -sovellus QR-koodilla tai käymällä sovelluskaupassa.
- Avaa sovellus ja rekisteröidy käyttäjäksi.
- Valitse sovelluksen yleiskatsaussivulla Sisällytä tuote.
- Käynnistä robottiruohonleikkuri painamalla virtapainiketta kolmen sekunnin ajan.
- Syötä robottiruohonleikkuriin tehdasasetettu PIN-koodi 1234.
- Käynnistä pariliitostila painamalla robottiruohonleikkurin Connectivity-painiketta.
- Noudata ohjeita ja anna tehdasasetettu PIN-koodi 1234. Vaihda PIN-koodi uuteen sovelluksen asetuksissa.

Robottiruohonleikkurin toimintatilat ja LED-merkkivalot

Käynnistä robottiruohonleikkuri sovelluksella tai käyttämällä virtapainiketta ja syöttämällä PIN-koodi robottiruohonleikkuriin. Paina START-painiketta ja sitten OK-painiketta . Pysäytä robottiruohonleikkuri painamalla STOP-painiketta. LED-merkkivalossa on neljä tilaa: valo vilkkuu nopeasti (A), valo palaa tasaisena (B), valo ei pala (C) ja valo sykkii (D).



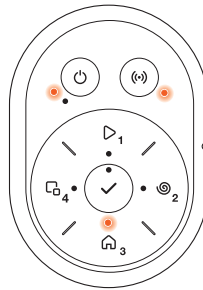
Kun robottiruohonleikkuri on pysäköity, voit asettaa sen lepotilaan ja valita eri toimintatilan painamalla STOP-painiketta.



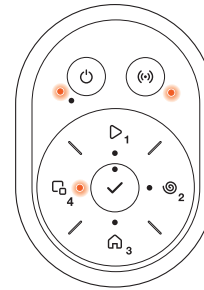
Leikkaaminen
Ajastimen mukaan tai
toimintatilassa
Ohita ajastin.



Leikkaaminen
SpotCut-toimintati-
lassa.



Pysäköity.



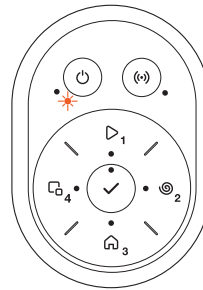
Leikkaaminen Sivua-
lue-toimintatilassa.



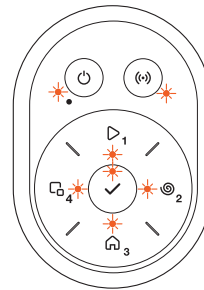
Odottaa PIN-koodia.



Lataus tai valmiustila.



Virhe 3 minuutin jälkeen.



Virhe.

Lue lisää toimintatiloista ja virheilmoituksista käyttöohjeesta.

Pidätämme oikeuden tehdä muutoksia siitä ennalta ilmoittamatta.
Copyright © 2024 GARDENA Manufacturing GmbH. Kaikki oikeudet pidätetään.
www.gardena.com

1144052-11



2024-09-27



Bluetooth®-tuotemerkki ja -logot ovat Bluetooth SIG, Inc:n omistamia rekisteröityjä tavaramerkkejä. GARDENA käyttää kyseisiä merkkejä luvanvaraisesti.

App Store ja Apple-logo ovat Apple Inc:n tavaramerkkejä.

Google Play ja Google Play -logo ovat Google LLC:n tavaramerkkejä.

gardena.com