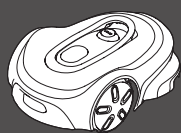


Gyors útmutató

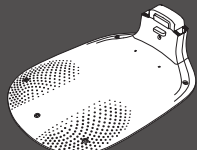
SILENO pro
SILENO max
smart SILENO pro
smart SILENO max



A doboz tartalma



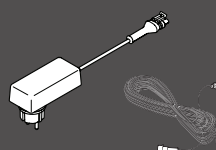
Robotfűnyíró



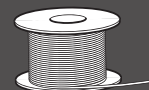
Töltőállomás
alaplemeze



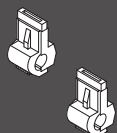
Töltőfedél és
töltőmodul



Tápegység és
kifeszültségű kábel



Határoló- és vezetőhuzal



Csatlakozók



Csatolók



Cövekek



Csavarok és hatszög-
kulcs a töltőállomás
felszereléséhez



Kartonról leválasztható
vonalzó

Amire még szüksége van



Kalapács



Kombinált fogó



Ásó (opcionális)



Csőfogó



Mobilkészülék: az alkalmazás segít-
ségével vezérelheti és beállíthatja
robotfűnyíróját

Első lépések a GARDENA robotfűnyíróval

További információ a termékhez mellékelt használati utasításban található.

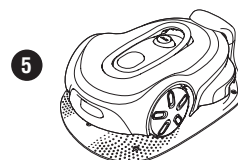
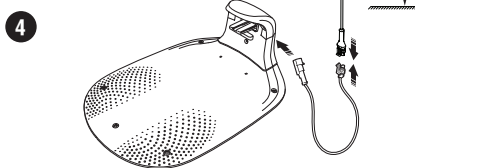
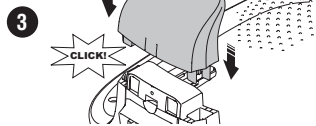
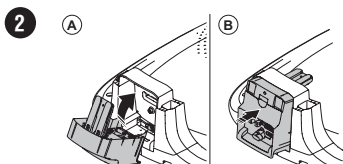
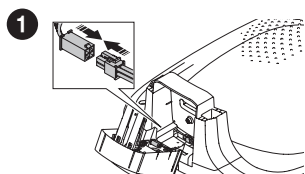
! Telepítés előtt

Az egyszerű telepítés érdekében ügyeljen arra, hogy a robotfűnyíró beüzemelésekor a fű ne legyen 4 cm-nél magasabb. Jó tudni: A robotfűnyíró esőálló, és nem igényel garázsban vagy más tárolóhelyen való tárolást.

A töltőállomás elhelyezésének feltételei:

- Vízszintes talajon.
- Elektromos aljzat közelében.
- A töltőállomás előtt legyen legalább 2 méteres, akadálymentes terület.
- Ha lehetséges, árnyékos helyen.

A töltőállomás csatlakoztatása



- 6 Nyomja meg a Be/Ki gombot 3 másodpercig a robotfűnyíró bekapcsolásához és az akkumulátor töltéséhez.

! A telepítéshez használja a robotfűnyíróhoz mellékelt huzalt. Ez kettős célt szolgál:

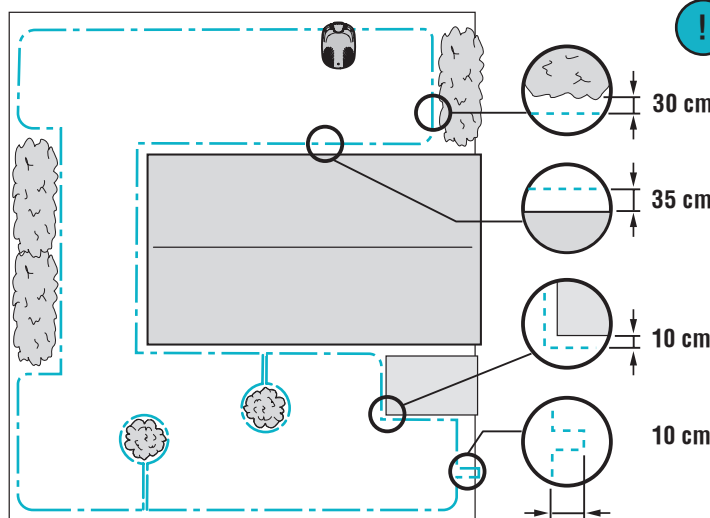
- Határolóhuzal, amely körülhatárolja a munkaterületet.
- Opcionális vezetőhuzal, amely segít a robotfűnyírónak megtalálni az utat a távoli területek felé, majd vissza a töltőállomáshoz. Javasoljuk, hogy akkor szerelje fel a vezetőhuzalt, ha keskeny átjáró van a munkaterületen.

Az telepítési folyamat végén a határolóhuzalt és a vezetőhuzalt csatlakoztatni kell. Annak érdekében, hogy elegendő huzal álljon rendelkezésre ehhez, a határolóhuzalból kb. 20 cm-t használjon, hogy a lefektetés során a huzalok csatlakozási helyén egy hurkot alakítson ki.

A határolóhuzal lefektetése

Fektesse a huzalt a gyepre, és rögzítse a cövegekkel, vagy ássa 1–20 cm-re a talajba.

- 7 A töltőállomástól kezdve helyezze a határolóhuzalt a kijelölt munkaterület köré, egészen a töltőállomásig.



Lásd a használati útmutató 3. fejezetét a fákkal, lejtőkkel, átjárókkal és másodlagos területekkel kapcsolatos részletekért.

Tip! Fektesse le a határolóhuzalt és a vezetőhuzalt, mielőtt csatlakoztatja azokat a töltőállomáshoz.

! Tartson távolságot: A robotfűnyíró elhalad a határolóhuzal mentén. A robotfűnyíró sérülésének elkerülése érdekében tartsa be az alábbi távolságokat:

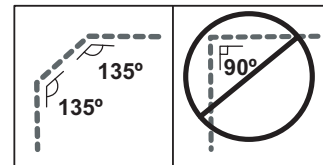
- 30 cm 1 és 2 cm közötti magasságú tárgyak esetén: pl. virágágysokhoz, alacsony szegélyű tárgyakhoz.
- 35 cm 2 cm-nél magasabb tárgyak esetén: pl. falak, bokrok.
- 10 cm Legfeljebb 1 cm magas tárgyak esetén: pl. útburkoló kövek, utak.
- 10 cm **! Ne feledkezzen meg a hurokról!** Ha vezetőhuzalt használ, akkor a hurkot arra a pontra helyezze, ahol a huzal a töltőállomástól legtávolabb van.

- 8 Vágja el a határolóhuzalt a töltőállomásnál, és hagyjon további 50 cm-t a biztonság kedvéért. Folytassa a vezetőhuzallal.

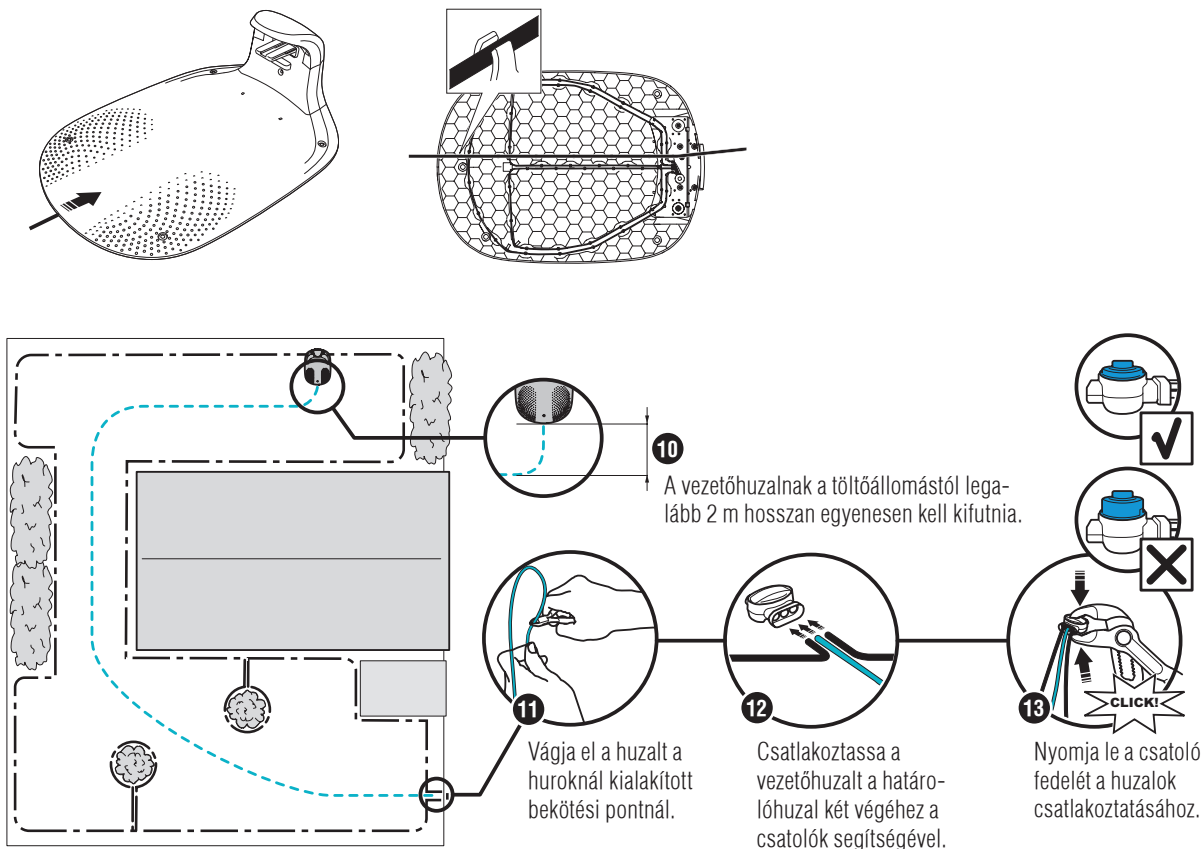
A vezetõhuzal lefektetése

- 9 A vezetõhuzal lefektetése opcionális. Helyezzen egy új huzalt a tölthõállomás és a korábban készített hurok közé, hogy a határolóhuzalhoz tudja csatlakoztatni azt. Ez a huzal vezet vissza a robotfõnyírót a tölthõállomáshoz.

! A vezetõhuzal és a határolóhuzal egyik ponton sem keresztezheti egymást.

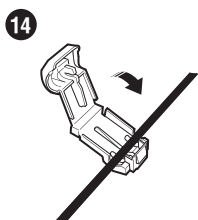


! A lefektetéskor ne hajlítsa meg éles szögben a vezetõhuzalt.

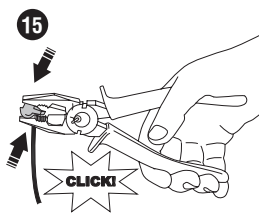


A huzalok csatlakoztatása a tölthõállomáshoz

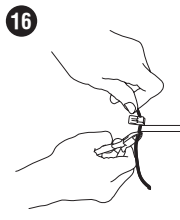
Majdnem kész! Csatlakoztassa a csatlakozókat a huzalok végéhez a tölthõállomásnál.



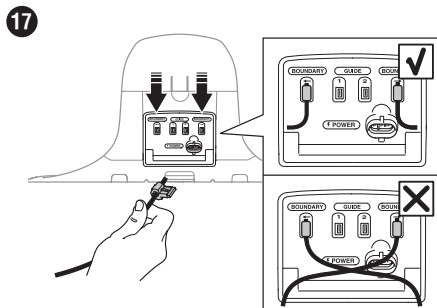
Határolóhuzal



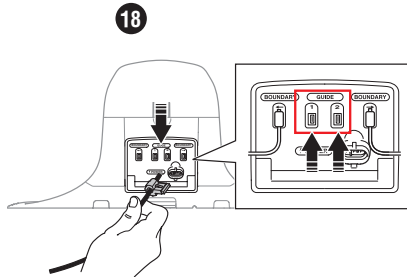
Vezetõhuzal



Ha szükséges, rövidítse meg a vezetõket, hogy 1–2 cm-re lógnak ki.



- 19 Rögzítse a tölthõállomást a talajhoz a mellékelt csavarok és a hatszõgkulcs segítségével.



Eddig minden rendben ment?

Ha igen, a tölthõállomás LED-es állapotjelzõ fénye zõlden villog. Ha kékben villog, ellenõrizze, hogy a huzalok megfelelõen vannak-e csatlakoztatva (lásd a 17. 18. lépést, és ellenõrizze, hogy a csatló teljesen be van-e nyomva (lásd a 13. lépést).

21 A GARDENA Bluetooth® alkalmazás letöltése és párosítása

- A GARDENA Bluetooth® alkalmazás letöltéséhez használja a QR-kódot, vagy látogasson el az App Store-ba.
- Aktiválja a Bluetooth® funkciót mobilkészülékén.
- Tartsa lenyomva 3 másodpercig a BE/KI gombot a robotfűnyíró bekapcsolásához.
- Adja meg a robotfűnyíró gyári PIN-kódját (1234) a billentyűzet segítségével.
- Nyomja meg a robotfűnyíró „Connectivity” (csatlakoztatás) gombját a párosítási üzemmód bekapcsolásához. A Bluetooth® párosítási üzemmód 3 percig aktív.
- Adja hozzá a robotfűnyírót a GARDENA Bluetooth® alkalmazáshoz.
- Kövesse az utasításokat, és adja meg a gyári PIN-kódot (1234). Váltson új PIN-kódra az alkalmazás beállításában.



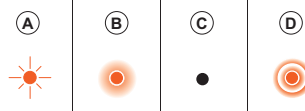
A GARDENA smart system alkalmazás letöltése és párosítása

- Helyezze üzembe a GARDENA smart Gateway készüléket, és olvassa el a GARDENA smart system alkalmazásra vonatkozó utasításokat.
- Használja a QR-kódot, vagy látogasson el az App Store-ba a GARDENA smart system alkalmazás letöltéséhez.
- Nyissa meg az alkalmazást, és regisztráljon felhasználóként.
- Válassza az „Include product” (Termék hozzáadása) lehetőséget az alkalmazás áttekintési oldalán.
- artsa lenyomva 3 másodpercig a BE/KI gombot a robotfűnyíró bekapcsolásához.
- Adja meg a robotfűnyíró gyári PIN-kódját (1234) a billentyűzet segítségével.
- Nyomja meg a robotfűnyírón található „Connectivity” (csatlakoztatás) gombot a párosítási művelet engedélyezéséhez.
- Kövesse az utasításokat, és adja meg a gyári PIN-kódot (1234). Váltson új PIN-kódra az alkalmazás beállításában.

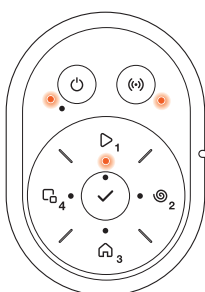


A robotfűnyíró üzemmódjai és LED-es állapotjelző fényei

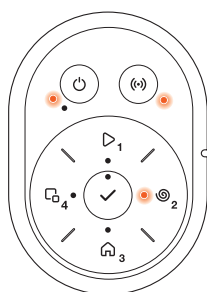
Indítsa el a robotfűnyírót az alkalmazással, vagy használja a Be/Ki gombot, és adja meg a PIN-kódot a robotfűnyírón. Nyomja meg a Start gombot, majd az OK gombot. A robotfűnyíró leállításához nyomja meg a STOP gombot. A LED-es jelző négy világítási móddal rendelkezik: a fény gyorsan villog (A), a fény folyamatosan világít (B), a fény kialszik (C) és a fény pulzál (D).



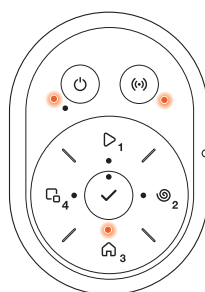
Parkolt helyzetben a robotfűnyírót üresjáratba kapcsolhatja, és a STOP gomb megnyomásával másik üzemmódot választhat.



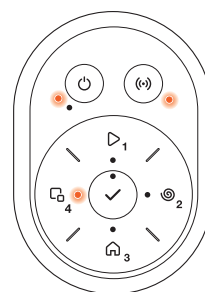
Vágás beállított működési időszak szerint vagy üzemmódban. Működési időszak felülírása.



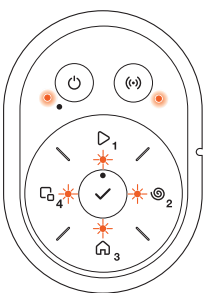
Vágás SpotCut (spirálvágás) üzemmódban.



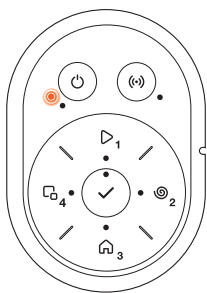
Parkolva.



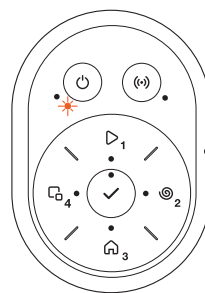
Vágás Másodlagos terület üzemmódban.



Várakozás PIN-kódra.



Töltés vagy Készenlét.



Hiba 3 perc után.



Hiba.

Tudjon meg többet az üzemmódról és a hibaüzenetéről a használati utasításban

Fenntartjuk a jogot az előzetes figyelmeztetés nélküli változtatásokra.
Copyright © 2024 GARDENA Manufacturing GmbH. Minden jog fenntartva.
www.gardena.com

1144052-58



2024-09-24



A Bluetooth® szövegdjegy és logó a Bluetooth SIG, Inc. bejegyzett védjegye, és ezen jelzések GARDENA általi használata licenclés keretében történik.

Az App Store és az Apple logó az Apple Inc. védjegye.

A Google Play és a Google Play logó a Google LLC védjegye.

gardena.com