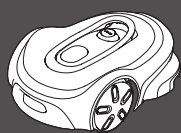


Trumpasis vadovas

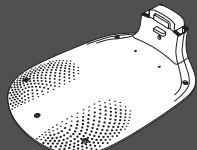
SILENO pro
SILENO max
smart SILENO pro
smart SILENO max



Dėžutės turinys



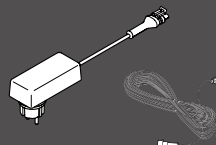
Robotas vejapjovė



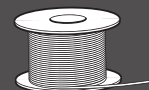
Įkrovimo stoties padas



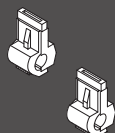
Įkrovimo stotelės viršus ir įkrovimo modulis



Maitinimo šaltinis ir žemos įtampos kabelis



Kontūro kabelis ir kreipiamasis kabelis



Jungtys



Jungiamosios movos



Kuoliukai / smeigės



Varžtai ir šešiabriaunis raktas įkrovimo stočiai prijungti



Dėžutėje esanti liniuotė

Reikalingi įrankiai



Plaktukas



Replės



Kastuvas (pasirinktinai)



Reguliuojamos replės



Mobilusis įrenginys Naudokite programėlę savo roboto vejapjovės nustatymams valdyti ir pasirinkti

Kaip pradėti dirbti su „GARDENA“ robotu vežapjove

Daugiau informacijos rasite su gaminiu tiekiamoje naudojimo instrukcijoje.

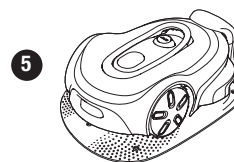
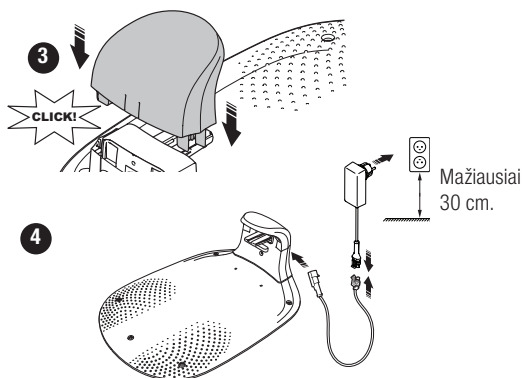
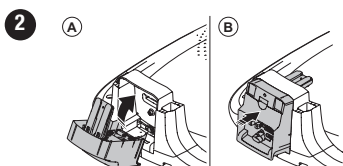
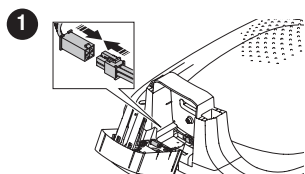
! Prieš įrengiant

Kad būtų lengva įrengti robotą vežapjovę, žolė turi būti ne aukštesnė nei 4 cm. Svarbu žinoti. Robotas vežapjovė yra atsparus lietuvi, jam nereikia garažo ar kitos pastogės.

Įkrovimo stoties vietos parinkimo kriterijai:

- Lygus paviršius
- Netoli elektros lizdo
- Ne mažiau kaip 2 m laisvo ploto priešais įkrovimo stotį
- Jei įmanoma, šešėlyje

Įkrovimo stoties prijungimas



- 5
- 6 Paspauskite ir palaikykite įjungimo / išjungimo mygtuką 3 sek., kad įjungtumėte roboto vežapjovę ir įkrautumėte akumuliatorių.

! Įrengdami naudokite su robotu vežapjovėje tiekiamą kabelį. Jo paskirtis dvejopa:

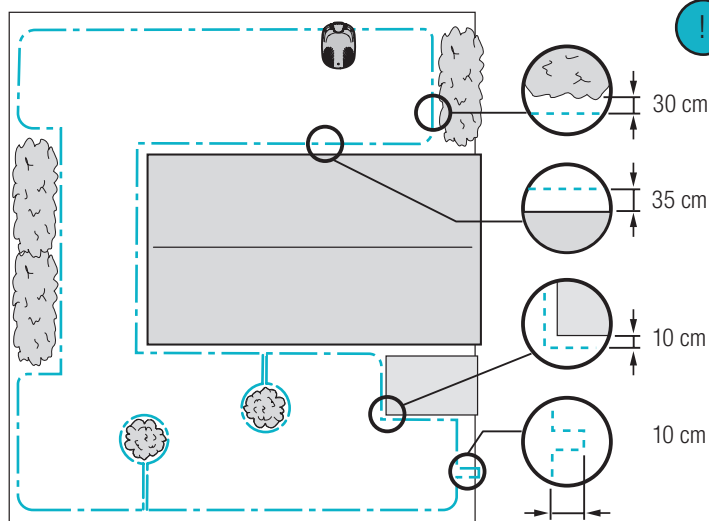
- darbo zoną apibrėžiantis kontūro kabelis;
- pasirinktinis kreipiamasis kabelis, padedantis robotui vežapjovėje pasiekti nuošalias zonas ir grįžti į įkrovimo stotį. Jei darbo zonoje yra siauras pravažiavimas, patartina nutiesti kreipiamąjį kabelį.

Kontūro kabelis ir kreipiamasis kabelis turi būti prijungti įrengimo proceso pabaigoje. Kad pakaktų kabelio, panaudokite maždaug 20 cm ilgio kontūro kabelio jog padarytumėte kilpą toje vietoje, kurioje tiesiami kabeliai bus sujungti.

Kontūro kabelio tiesimas

Nutieskite kabelį ant vejos ir pritvirtinkite jį kuoliukais arba užkaskite 1–20 cm gylyje į žemę.

- 7 Pradėdami nuo įkrovimo stoties, nutieskite kontūro kabelį aplink nurodytą darbo zoną ir atgal iki įkrovimo stoties.



Žr. naudojimo instrukcijos 3 skyrių, kuriame rasite informacijos apie tai, ką daryti su medžiais, ant šlaitų, prie pravažiavimų ar su antrinėmis zonomis.

Tip! Kontūro ir kreipiamąjį kabelį nutieskite prieš prijungdami juos prie įkrovimo stoties.

! Išlaikykite atstumą: Robotas vežapjovė važiuoja už kontūro kabelio. Kad nesugadintumėte roboto vežapjovės, išlaikykite toliau nurodytus atstumus:

30 cm iki 1–2 cm aukščio objektų, pvz., gėlių lysvių, žemų pakraščiu.

35 cm iki didesnių nei 2 cm objektų, pvz., sienų, krūmų.

10 cm iki mažesnių nei 1 cm objektų, pvz., grindinio, takų.

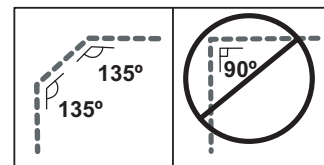
! Nepamirškite padaryti kilpos: Jei naudojate kreipiamąjį kabelį, kilpą padarykite toje vietoje, kurioje kabelis yra toliausiai nuo įkrovimo stoties.

- 8 upjaukite kontūro kabelį prie įkrovimo stoties, dėl visa ko palikite papildomus 50 cm. Tęskite kreipiamojo kabelio klojimą.

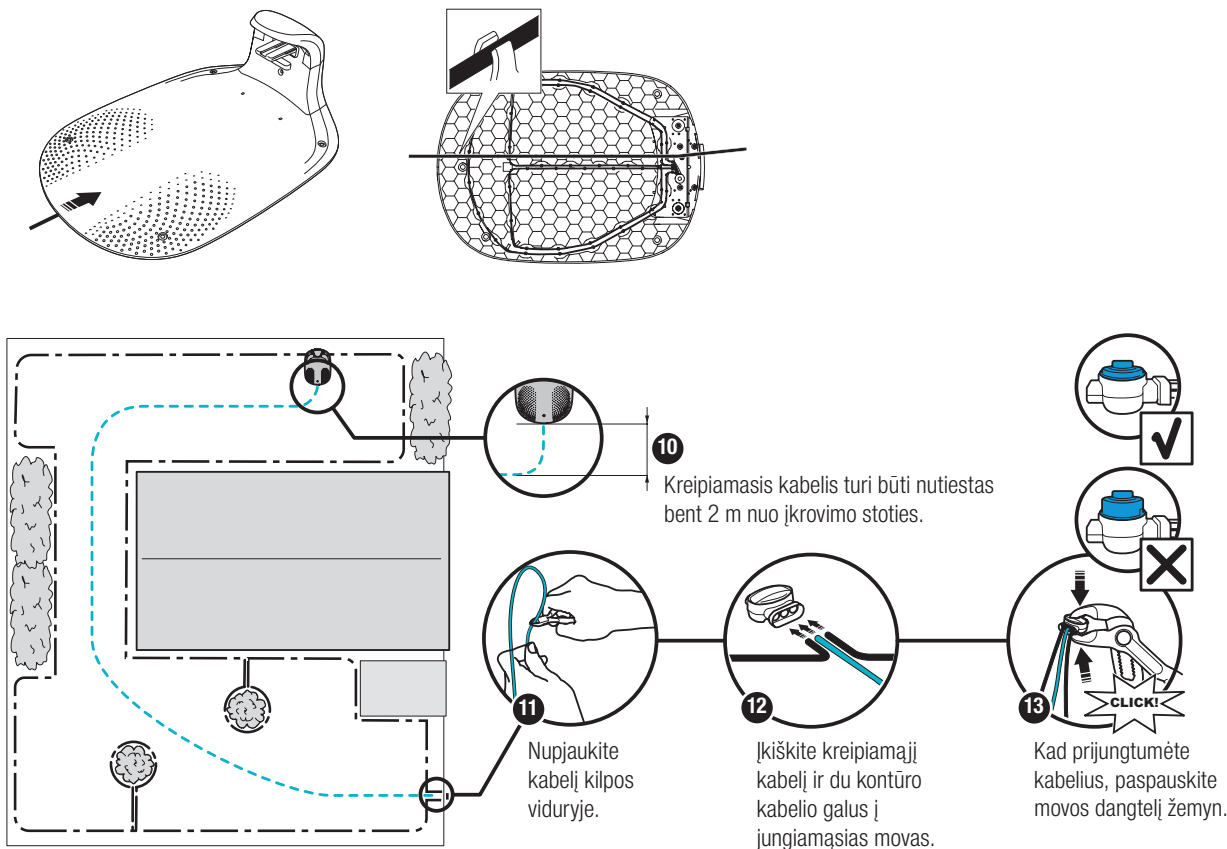
Kreipiamojo kabelio tiesimas

- 9 Nebūtina įrengti kreipiamojo kabelio. Tarp įkrovimo stoties ir pirmiau padarytos kilpos paklokite naują kabelį, kad galėtumėte prijungti jį prie kontūro kabelio. Šis kabelis nukreipia robotą vejamąją atgal į įkrovimo stotį.

! Kreipiamasis kabelis ir kontūro kabelis jokių būdu negali kirstis.

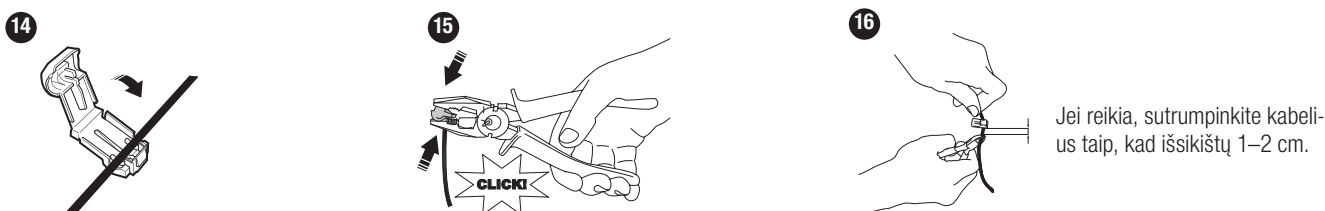


! Tiesdami kreipiamąjį kabelį venkite smalių išlinkimų.

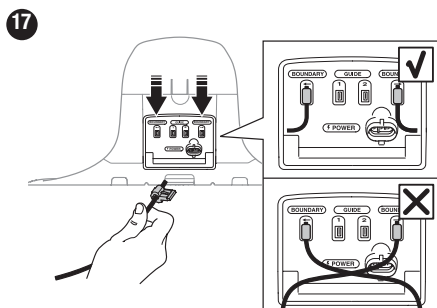


Kontūro ir kreipiamojo kabelio prijungimas prie įkrovimo stoties

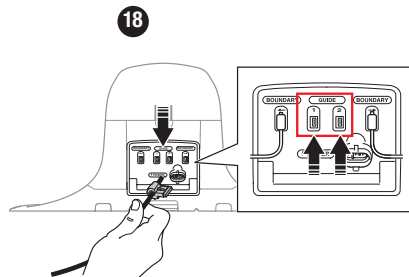
Beveik baigta! Pritvirtinkite jungtis prie kabelių galų prie įkrovimo stoties.



Kontūro kabelis



Kreipiamasis kabelis



Ar viskas pavyko?

Jei taip, įkrovimo stoties LED būsenos lemputė švies žaliai. Jei ji mirksi mėlynai, patikrinkite, ar tinkamai prijungti kabeliai (žr. 17, 18 veiksmus) ir ar jungiamoji mova įstumta iki galo (žr. 13 veiksmą).

- 19 Komplekte esančiais varžtais ir šešiabriauniu raktu pritvirtinkite įkrovimo stotį prie žemės.

21

„GARDENA Bluetooth®“ atsisiuntimas ir susiejimas su programėle




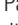

- Naudokite QR kodą arba apsilankykite „App Store“ ir atsisiųskite programėlę „GARDENA Bluetooth“.
- Mobiliajame įrenginyje įjunkite „Bluetooth“.
- Paspauskite įjungimo / išjungimo mygtuką ir palaikykite 3 sek., kad įjungtumėte roboto vejąpovę.
- Naudodami roboto vejąpovės klaviatūrą, įveskite jo gamyklinį PIN kodą 1234.
- Paspauskite roboto vejąpovės ryšio mygtuką, kad įjungtumėte susiejimo režimą „Bluetooth“ susiejimo režimas bus aktyvus 3 minutes.
- Pridėkite robotą vejąpovę į „GARDENA Bluetooth“ programėlę.
- Vadovaukitės instrukcijomis ir įveskite gamyklinį PIN kodą 1234. Programos nustatymuose pasirinkite naują PIN kodą.

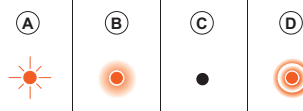
„GARDENA smart system“ atsisiuntimas ir susiejimas su programėle



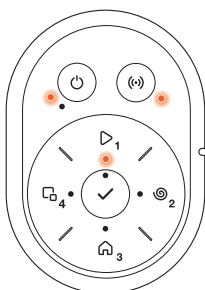
- Įdiekite „GARDENA smart Gateway“ ir perskaitykite „GARDENA smart system“ instrukciją.
- Naudokite QR kodą arba apsilankykite „App Store“ ir atsisiųskite programėlę „GARDENA smart system“.
- Atidarykite programą ir užsiregistruokite kaip naudotojas.
- Programėlės apžvalgos puslapyje pasirinkite „Itraukti gaminį“.
- Paspauskite įjungimo / išjungimo mygtuką ir palaikykite 3 sek., kad įjungtumėte roboto vejąpovę.
- Naudodami roboto vejąpovės klaviatūrą, įveskite jo gamyklinį PIN kodą 1234.
- Paspauskite roboto vejąpovės ryšio mygtuką, kad įjungtumėte susiejimo režimą.
- Vadovaukitės instrukcijomis ir įveskite gamyklinį PIN kodą 1234. Programos nustatymuose pasirinkite naują PIN kodą.

Roboto vejąpovės veikimo režimai ir LED būsenos lemputės

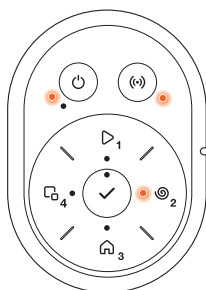
Paleiskite robotą vejąpovę naudodami programėlę arba įjungimo / išjungimo  mygtuku ir įveskite roboto vejąpovės PIN kodą. Paspauskite paleidimo  mygtuką, tada mygtuką Gerai . Paspauskite mygtuką STABDYTI, kad sustabdytumėte robotą vejąpovę. Yra 4 LED indikatorius veikimo režimai: lemputė greitai mirksi (A), lemputė šviečia nuolat (B), lemputė nešviečia (C), lemputė pulsuoja (D).



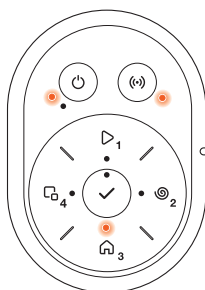
Kol robotas vejąpovėje stovi, galite nustatyti jį veikti tuščiąja eiga ir pasirinkti kitą veikimo režimą paspausdami STABDYTI mygtuką.



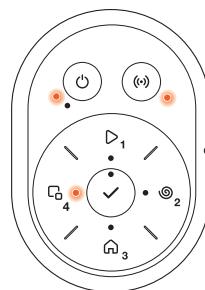
Pjovimas pagal nustatytą grafiką arba veikimo režimu „Nepaisyti grafiko“.



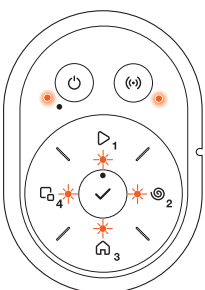
Pjovimas veikimo režimu „SpotCut“.



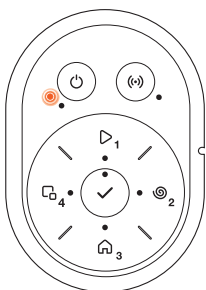
Pastatytas.



Pjovimas veikimo režimu „Antrinė zona“.



Laukiama PIN kodo.



Įkrovimas arba parengties režimas.



Klaida po 3 minučių.



Klaida.

☐ Daugiau informacijos apie veikimo režimus ir klaidų pranešimus rasite naudojimo instrukcijoje.

Pasilikame teisę be išankstinio įspėjimo atlikti pakeitimus.
Autoriaus teisės © 2024 m. „GARDENA Manufacturing GmbH“. Visos teisės saugomos.
www.gardena.com

1144052-65



2024-09-27



„Bluetooth®“ pavadinimas ir logotipai yra registruotieji prekių ženklai, priklausantys „Bluetooth SIG, Inc.“. GARDENA juos naudoja pagal licenciją.

„App Store“ ir „Apple“ logotipas yra „Apple Inc.“ prekių ženklai.

„Google Play“ ir „Google Play“ logotipas yra „Google LLC“ prekių ženklai.

gardena.com