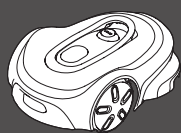


Īsā pamācība

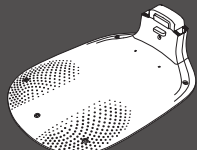
SILENO pro
SILENO max
smart SILENO pro
smart SILENO max



Kas ir iekļauts piegādes kastē



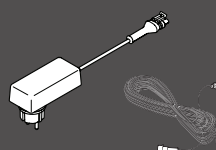
Robotizētais zāles plāvējs



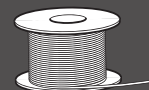
Uzlādes stacijas pamatplāksne



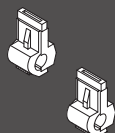
Uzlādes sistēmas augšdaļa un uzlādes modulis



Barošanas un zemsprieguma kabelis



Robežvada un virzošā vada vads



Savienotāji



Savienotāji



Mietiņi



Skrūves un sešstūra atslēga uzlādes stacijas nostiprināšanai



Kastē iekļauts lineāls

Kas vēl nepieciešams



Āmurs



Kombinētās
knaibles



Lāpsta
(papildaprīkojums)



Regulējamās
knaibles



Mobilā ierīce izmanto lietotni, lai vadītu un veiktu robotizētā zāles plāvēja iestatījumus

Darba sākšana ar GARDENA robotizēto zāles pļāvēju

Plašāku informāciju skatiet zāles pļāvēja komplektācijā iekļautajā lietotāja rokasgrāmatā.

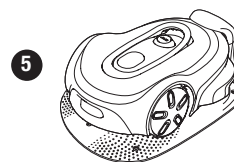
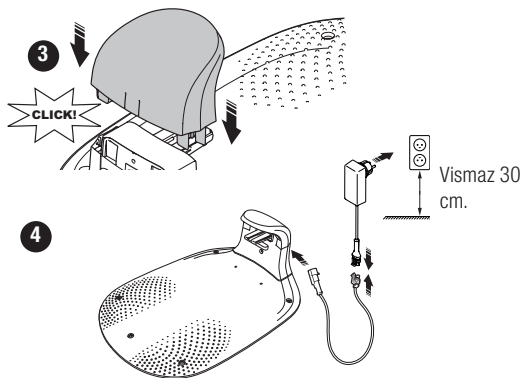
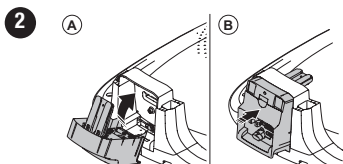
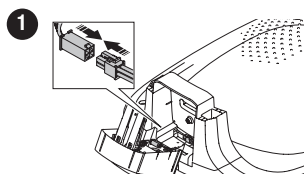
! Pirms uzstādīšanas


Lai atvieglotu robotizētā zāles pļāvēja uzstādīšanu, raugieties, lai zāle nebūtu garāka par 4 cm. Noderīga informācija: Robotizētais zāles pļāvējs ir ūdensnecaurlaidīgs un tam nav nepieciešama garāža vai cita novietne.

Uzlādes stacijas novietojuma kritēriji:

- Uz līdzenas virsmas.
- Līdzās elektrības kontaktligzdai.
- 2 m brīva vieta uzlādes stacijas priekšpusē, bez šķēršļiem.
- Ja iespējams, ēnā.

Uzlādes stacijas pievienošana



- 6 3 sekundes turiet nospiestu ieslēgšanas/izslēgšanas  pogu, lai ieslēgtu robotizēto zāles pļāvēju un uzlādētu akumulatoru.

! Uzstādīšanai izmantojiet vadu, kas piegādāts kopā ar robotizēto zāles pļāvēju. Vadam ir divējāda nozīme:

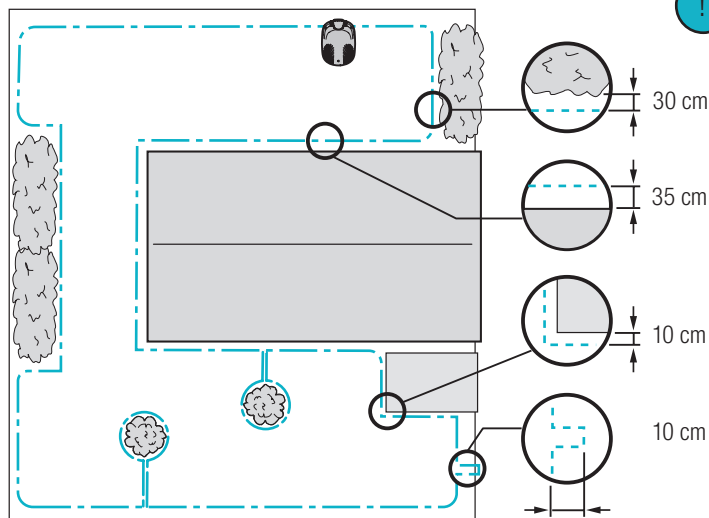
- Robežvads, kas norāda darba zonu.
- Virzošie vadi, kas palīdz robotizētajam zāles pļāvējam atrast ceļu uz attālām zonām un atpakaļ uz uzlādes staciju. Ieteicams uzstādīt virzošo vadu, ja darba zonā ir šaura eja.

Robežvads un virzošais vads jāpievieno, pabeidzot uzstādīšanu. Lai vada garums būtu pietiekams, izmantojiet aptuveni 20 cm no robežvada, izveidojot stiprinājuma cilpu vietā, kur tiks pievienoti vadi.

Robežvada izvilkšana

Izvelciet vadu uz zāliena un nostipriniet ar mietiņiem vai ierociet zemē 1–20 cm dziļumā.

- 7 Sākot no uzlādes stacijas, aplieciet robežvadu ap norādīto darba zonu un līdz galam atpakaļ uz uzlādes staciju.



Informāciju par šķēršļiem, piemēram, kokiem, nogāzēm, celiņiem un sekundārajām zonām, skatiet lietotāja rokasgrāmatas 3. nodaļā.

Tip! Izvelciet robežvadu un virzošo vadu pirms to pievienošanas uzlādes stacijai.

! **Leturiet atstatumu:** Robotizētais zāles pļāvējs virzās pāri robežvadam. Lai nepieļautu robotizētā zāles pļāvēja bojājumus, ievērojiet zemāk norādītos atstatumus.

30 cm Šķēršļiem augstumā no 1 līdz 2 cm, piemēram, puķu dobēm, ar zemu apmali.

35 cm Šķēršļiem, kas augstāki par 2 cm, piemēram, sienām, krūmiem.

10 cm Šķēršļiem, kuru augstums nepārsniedz 1 cm, piemēram, bruģakmeņiem, celiņiem.

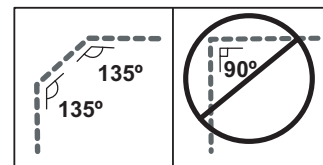
! **Neaizmirstiet par cilpu:** Ja izmantojat virzošo vadu, izveidojiet cilpu tur, kur vads atrodas vistālāk no uzlādes stacijas.

- 8 Nogrieziet robežvadu pie uzlādes stacijas, atstājot papildu 50 cm drošībai. Turpiniet ar virzošo vadu.

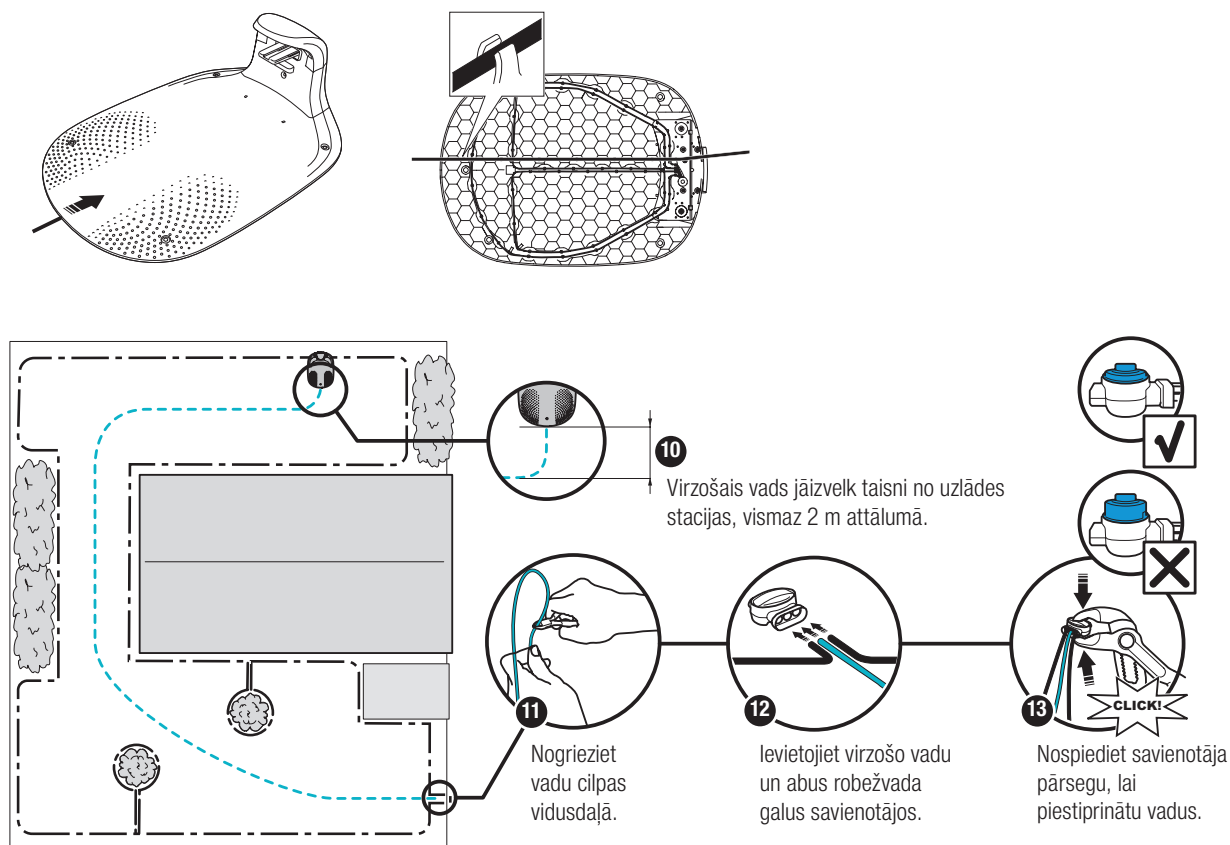
Virzošā vada izvilšana

- 9 Virzošo vadu uzstādīšana nav obligāta. Izvelciet jaunu vadu starp uzlādes staciju un iepriekš sagatavoto cilpu, lai to pievienotu robežvadam. Šis vads vada robotizēto zāles plāvēju atpakaļ uz uzlādes staciju.

! Virzošais vads un robežvads nekādā gadījumā nedrīkst savstarpēji krustoties.

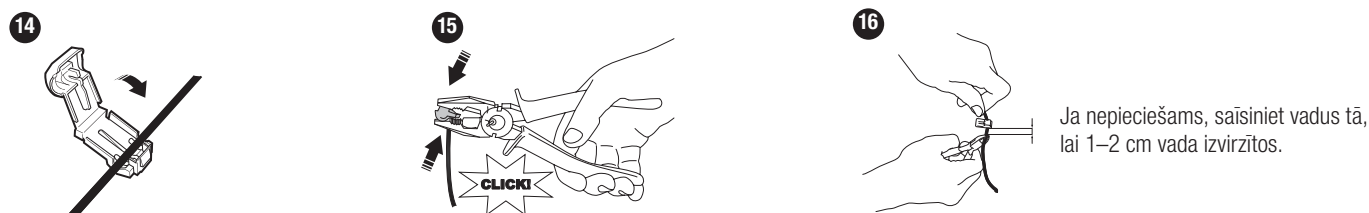


! Novietojot robežvadu, izvairieties no asiem līkumiem.

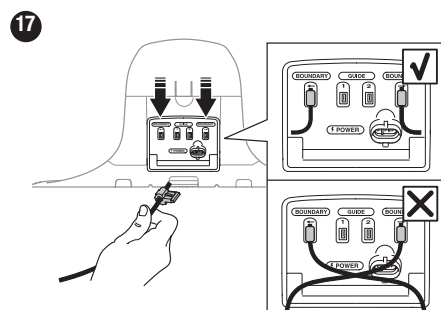


Vadu pievienošana uzlādes stacijai

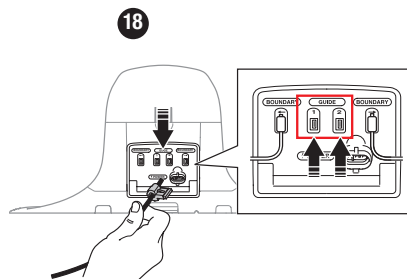
Gandrīz pabeigts! Pievienojiet savienotājus vadu galiem pie uzlādes stacijas.



Robežvads



Virzošais vads



Vai līdz šim viss darbojas kā paredzēts? Ja atbilde ir apstiprinoša, uzlādes stacijas LED statusa indikators degs zaļā krāsā. Ja tas mirgo zilā krāsā, pārbaudiet, vai vadi ir pievienoti pareizi (skatiet 17, 18. darbību) un to, vai savienotājs ir pilnībā ievietots (skatiet 13. darbību).

- 19 Nostipriniet uzlādes staciju pie virsmas, izmantojot tam paredzētās skrūves un sešstūra atslēgu.

21 Lejupielāde un pāra savienojuma izveide ar GARDENA Bluetooth® lietotni



- Izmantojiet QR kodu vai apmeklējiet lietotņu veikalu, lai lejupielādētu GARDENA Bluetooth® lietotni
- Savā mobilajā ierīcē ieslēdziet Bluetooth®.
- 3 sekundes turiet nospiestu ieslēgšanas/izslēgšanas pogu, lai ieslēgtu robotizēto zāles plāvēju.
- Robotizētajā zāles plāvējā, izmantojot tastatūru, ievadiet rūpnīcas PIN kodu 1234.
- Nospiediet robotizētā zāles plāvēja pogu "Savienojamība", lai iespējotu pāra savienojuma izveides režīmu. Bluetooth® pāra savienojuma izveides režīms darbojas 3 minūtes.
- Pievienojiet robotizēto zāles plāvēju GARDENA Bluetooth® lietotnē.
- Izpildiet norādījumus un ievadiet rūpnīcas pin kodu 1234. Izvēlieties jaunu PIN kodu lietotnes iestatījumos.

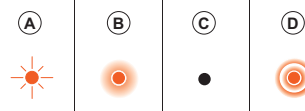
Lejupielāde un savienošana pāri ar GARDENA smart system lietotni



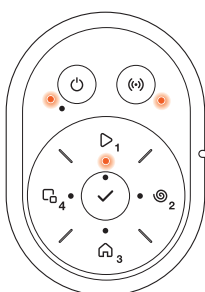
- Uzstādiet GARDENA smart vārteju un izlasiet GARDENA smart system norādījumus.
- Izmantojiet QR kodu vai apmeklējiet lietotņu veikalu, lai lejupielādētu GARDENA smart system lietotni.
- Atveriet lietotni un reģistrējieties kā lietotājs.
- Lietotnes pārskata lapā atlasiet "Iekļaut zāles plāvēju".
- 3 sekundes turiet nospiestu ieslēgšanas/izslēgšanas pogu, lai ieslēgtu robotizēto zāles plāvēju.
- Robotizētajā zāles plāvējā, izmantojot tastatūru, ievadiet rūpnīcas PIN kodu 1234.
- Nospiediet robotizētā zāles plāvēja pogu "Savienojamība", lai iespējotu pāra savienojuma režīmu.
- Izpildiet norādījumus un ievadiet rūpnīcas pin kodu 1234. Izvēlieties jaunu PIN kodu lietotnes iestatījumos.

Robotizētā zāles plāvēja darbības režīmi un LED statusa indikatori

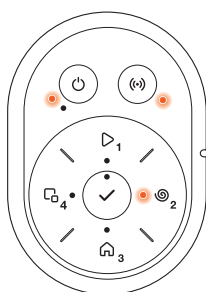
Ieslēdziet robotizēto zāles plāvēju, izmantojot lietotni, vai izmantojiet ieslēgšanas/izslēgšanas pogu un ievadiet PIN kodu robotizētajā zāles plāvējā. Nospiediet pogu ieslēgt un tad pogu Labi . Lai apturētu robotizēto zāles plāvēju, nospiediet pogu STOP (Apturēt). LED indikatoram ir 4 gaismas režīmi: indikators ātri mirgo (A), indikators deg (B), indikators mirgo lēni (C), indikators nedeg (D) un indikatora gaisma pulsē (E).



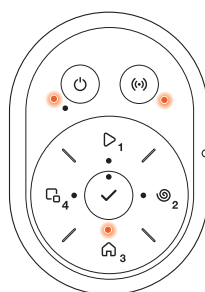
Kad robotizētais zāles plāvējs ir novietots stāvēšanai, to var iestatīt dīkstāves režīmā un atlasīt citu darbības režīmu, nospiežot pogu STOP (Apturēt).



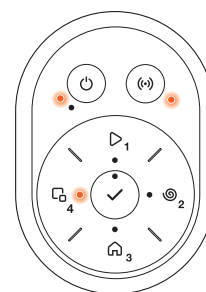
Pļaušana atbilstoši iestatītajam grafikam darba režīmā Grafika ignorēšana.



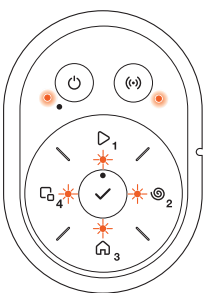
Pļaušana darba režīmā SpotCut.



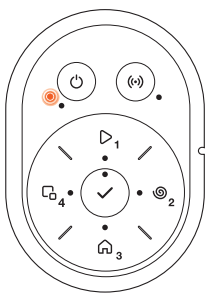
Novietots stāvēšanai.



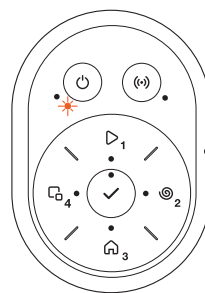
Pļaušana darba režīmā "Sekundārā zona".



Gaida PIN koda ievadišanu.



Uzlāde vai gaidstāves režīms.



Kļūda pēc 3 minūtēm.



Kļūda.

Uzziniet vairāk par darba režīmiem un kļūdu ziņojumiem lietotāja rokasgrāmatā.

Mēs paturam tiesības veikt izmaiņas bez iepriekšēja paziņojuma.
Autortiesības © 2024 GARDENA Manufacturing GmbH. Visas tiesības aizsargātas.
www.gardena.com

1144052-64



2024-09-27



Bluetooth® vārdiskā zīme un logotips ir Bluetooth SIG, Inc. reģistrētas preču zīmes, un šādas zīmes GARDENA izmanto atbilstoši licencai.

App Store un Apple logotips ir Apple Inc. preču zīmes.

Google Play un Google Play logotips ir Google LLC preču zīmes.

gardena.com