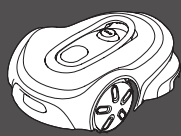


Beknopte handleiding

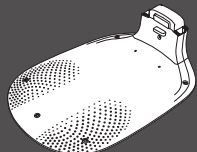
SILENO pro
 SILENO max
 smart SILENO pro
 smart SILENO max



Inhoud van de doos



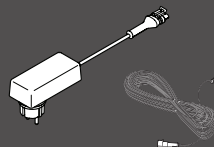
Robotmaaier



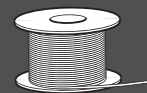
Bodemplaat van
laadstation



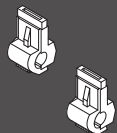
Bovenkant van
laadstation en
laadmodule



Voedings- en
laagspanningskabel



Draad voor begrenzingsdraad en
geleidingsdraad



Verbinder



Koppelingen



Krammen



Schroeven en zeskantsleutel
voor bevestiging van het
laadstation



Liniaal als onderdeel van
de doos

Wat u nog meer nodig hebt



Hamer



Combinatietang



Spade
(optioneel)



Waterpomptang



Mobiel apparaat om uw robotmaaier te
bedienen en in te stellen met de app

Aan de slag met de GARDENA robotmaaier

Lees voor meer informatie de gebruikershandleiding die bij het product is geleverd.

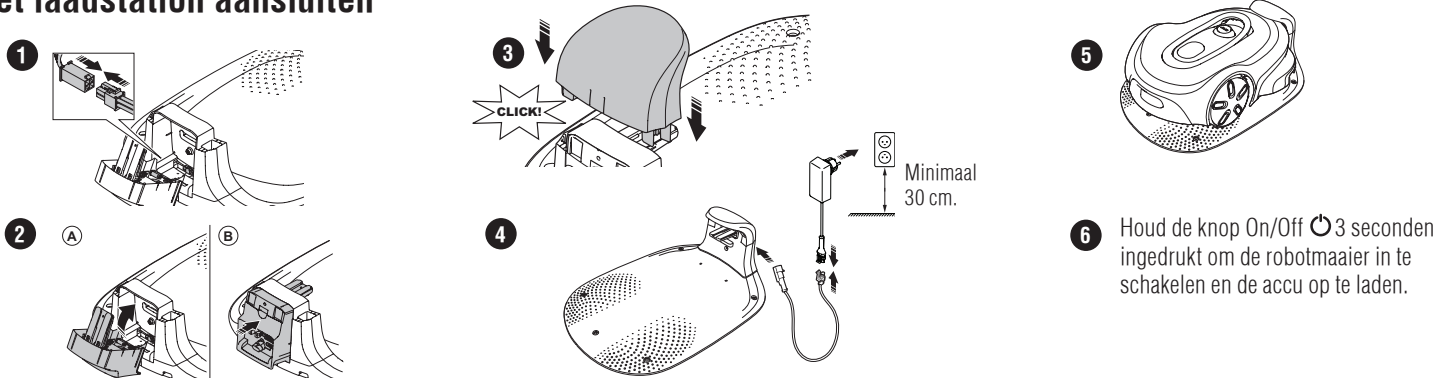
! Vóór de installatie

Voor een eenvoudige installatie moet u zorgen dat het gras niet hoger is dan 4 cm wanneer u de robotmaaier installeert. Goed om te weten: De robotmaaier is regenbestendig en hoeft niet te worden geplaatst in een garage of onder andere beschutting.

Criteria voor het plaatsen van het laadstation:

- Op een vlakke ondergrond.
- In de buurt van een stopcontact.
- Met 2 meter vrije ruimte vóór het laadstation.
- Indien mogelijk op een schaduwrijke plek.

Het laadstation aansluiten



! Gebruik de draad die bij de robotmaaier is geleverd voor de installatie. Deze heeft een tweeledig doel:

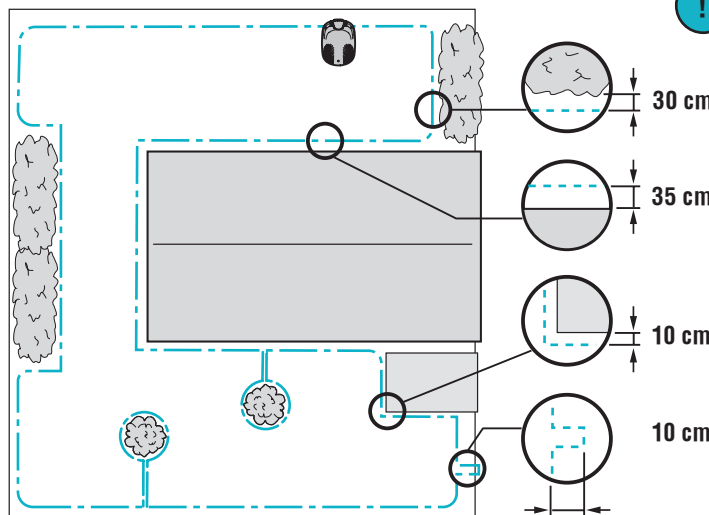
- Begrenzingsdraad om het werkgebied te bepalen.
- Optionele geleidingsdraden, waarmee de robotmaaier zijn weg kan vinden naar afgelegen gebieden en terug naar het laadstation. Wij raden u aan de geleidingsdraad aan te brengen als er een smalle doorgang aanwezig is in het werkgebied.

De begrenzingsdraad en geleidingsdraad moeten aan het einde van het installatieproces worden aangesloten. Om er zeker van te zijn dat er voldoende draad is om dit te doen, gebruikt u ongeveer 20 cm van de begrenzingsdraad om een oogje te vormen op de plaats waar de draden worden aangesloten wanneer u deze legt.

Plaatsen van de begrenzingsdraad

Leg de draad op het gazon en zet hem vast met de piketten of graaf hem 1-20 cm diep in.

- 7 Plaats, beginnend bij het laadstation, de begrenzingsdraad rond het aangewezen werkgebied en helemaal terug naar het laadstation.



Zie hoofdstuk 3 in de gebruikershandleiding voor details over het omgaan met bomen, hellingen, doorgangen en bijgebieden.

Tip! Leg de begrenzings- en geleidingsdraad uit voordat u ze aansluit op het laadstation.

! **Zorg voor voldoende afstand:** De robotmaaier rijdt langs de begrenzingsdraad. Houd de onderstaande afstanden aan om schade aan de robotmaaier te voorkomen:

30 cm Voor objecten tussen 1 en 2 cm hoog, bijv. bloemperken, lage rand.

35 cm Voor objecten hoger dan 2 cm, bijv. muren, struiken.

10 cm Voor objecten tot 1 cm hoog, bijv. plaveistenen, paden.

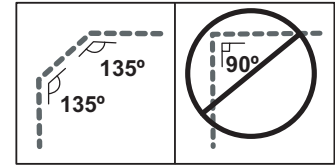
! **Vergeet het oogje niet:** Als u een geleidingsdraad gebruikt, maakt u een oogje op het punt waar de draad het verst van het laadstation verwijderd is.

- 8 Meet voor de zekerheid 50 cm extra draad af en knip de begrenzingsdraad af bij het laadstation. Ga verder met de geleidingsdraad.

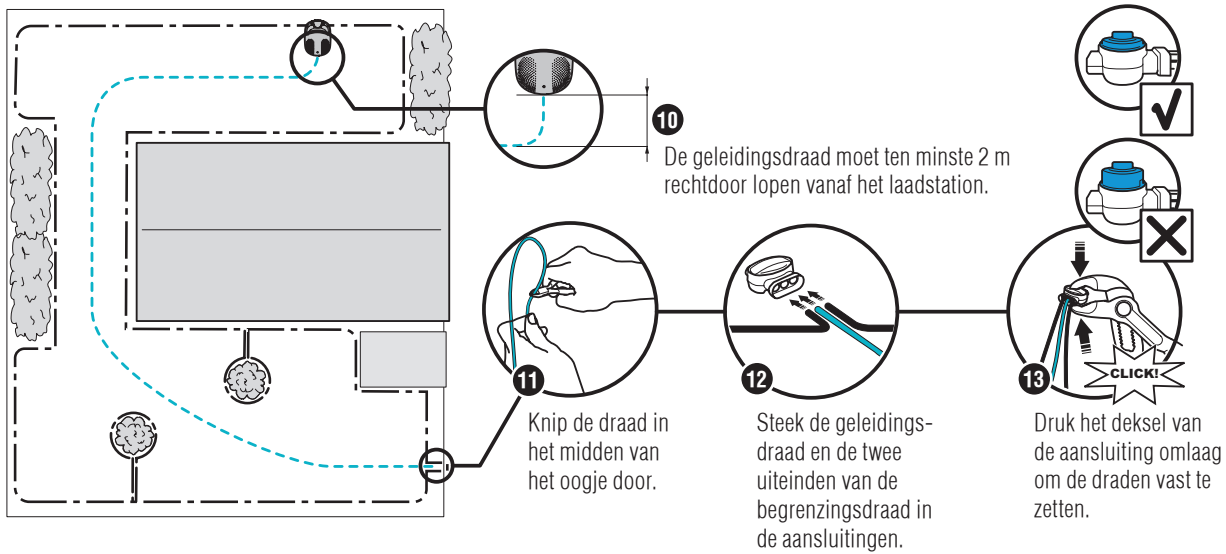
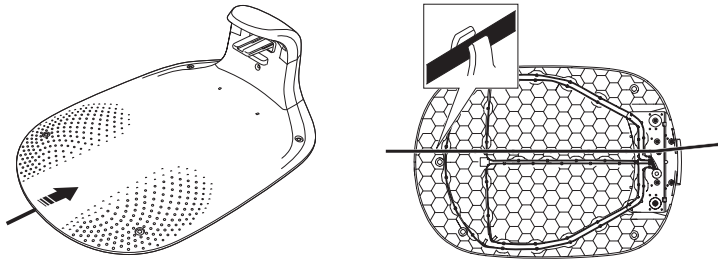
Leggen van de geleidingsdraad

- 9 Het plaatsen van geleidingsdraden is optioneel. Leg een nieuwe draad tussen het laadstation en het oogje dat u eerder hebt gemaakt, zodat u deze kunt aansluiten op de begrenzingsdraad. Deze draad leidt de robotmaaier terug naar het laadstation.

! De geleidingsdraad en begrenzingsdraad mogen elkaar op geen enkel punt kruisen.

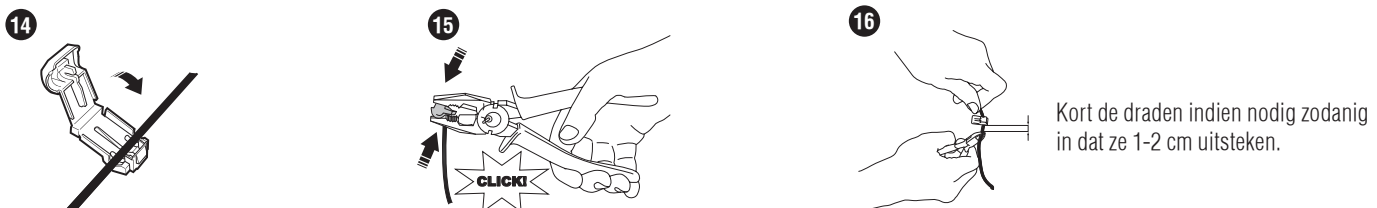


! Maak geen scherpe bochten met de geleidingsdraad.

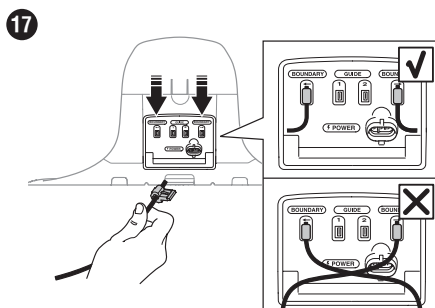


Aansluiten van de draden op het laadstation

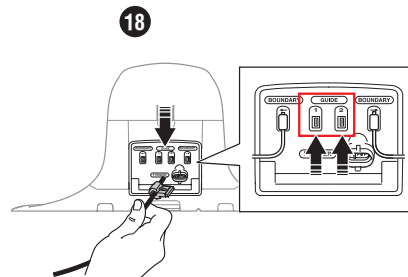
Bijna klaar! Sluit de connectoren aan op de uiteinden van de draden bij het laadstation.



Begrenzingsdraad



Geleidingsdraad



Is alles tot nu toe goed gegaan?

Zo ja, dan brandt de statusled van het laadstation groen. Als het blauw knippert, controleert u of de draden juist zijn aangesloten (zie stap 17 18) en controleer of de aansluiting volledig naar binnen is geduwd (zie stap 13).

- 19 Bevestig het laadstation aan de grond met de meegeleverde schroeven en zeskantsleutel.

De GARDENA Bluetooth®-app downloaden en koppelen



- Gebruik de QR-code of ga naar uw appstore om de GARDENA Bluetooth®-app te downloaden.
- Schakel Bluetooth® in op uw mobiele apparaat.
- Houd de knop On/Off 3 seconden ingedrukt om de robotmaaier in te schakelen.
- Voer de fabriekspincode 1234 in met het toetsenblok op de robotmaaier.
- Druk op de knop Connectiviteit op de robotmaaier om de koppelingsmodus in te schakelen. De Bluetooth®-koppelingsmodus blijft gedurende 3 minuten actief.
- Voeg de robotmaaier toe in de GARDENA Bluetooth®-app.
- Volg de instructies en voer de fabriekspincode 1234 in. Wijzig de pincode in de instellingen van de app.

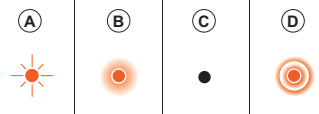
De GARDENA smart system-app downloaden en koppelen



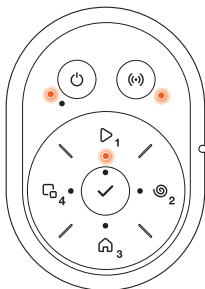
- Installeer de GARDENA smart-gateway en lees de instructies voor het GARDENA smart system.
- Gebruik de QR-code of ga naar uw appstore om de GARDENA smart system-app te downloaden.
- Open de app en registreer uzelf als gebruiker.
- Selecteer „Include product“ (product opnemen) op de overzichtspagina van de app.
- Houd de knop On/Off 3 seconden ingedrukt om de robotmaaier in te schakelen.
- Voer de fabriekspincode 1234 in met het toetsenblok op de robotmaaier.
- Druk op de knop Connectiviteit op de robotmaaier om de koppelingsmodus in te schakelen.
- Volg de instructies en voer de fabriekspincode 1234 in. Wijzig de pincode in de instellingen van de app.

Bedrijfsmodi voor de robotmaaier en statusleds

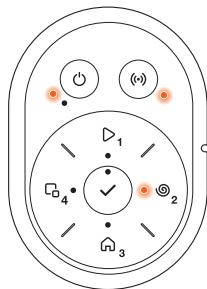
Start de robotmaaier met de app of de knop On/Off en voer de pincode in op de robotmaaier. Druk op de knop Start en vervolgens op de knop OK . Druk op de knop STOP om de robotmaaier te stoppen. Er zijn 4 verlichtingsmodi op de ledindicator: het lampje knippert snel (A), het lampje brandt continu (B), het lampje is uit (C) en het lampje pulseert (D).



Wanneer de robotmaaier is geparkeerd, kunt u deze instellen op stationair en een andere bedrijfsmodus selecteren door op de knop STOP te drukken.



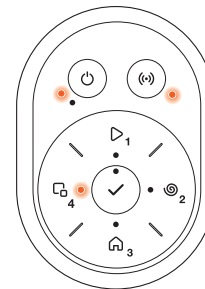
Maaien volgens ingesteld schema of in bedrijfsmodus Negeer schema.



Maaien in bedrijfsmodus Intensief maaien.



Geparkeerd.



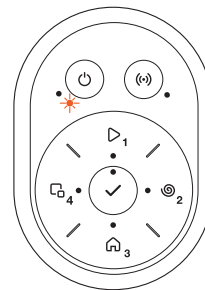
Maaien in bedrijfsmodus Bijgebied.



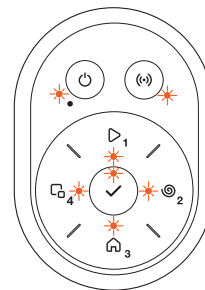
Wachten op pincode.



Laden of stand-by.



Fout na 3 minuten.



Fout.

Meer informatie over bedrijfsmodi en foutmeldingen vindt u in de gebruikershandleiding.

We behouden ons het recht voor om zonder aankondiging vooraf wijzigingen door te voeren.
Copyright © 2024 GARDENA Manufacturing GmbH. Alle rechten voorbehouden.
www.gardena.com

1144052-36



2024-09-27



Het Bluetooth®-woordmerk en de Bluetooth®-logo's zijn gedeponeerde handelsmerken die eigendom zijn van Bluetooth SIG, Inc., en het gebruik van deze merken door GARDENA vindt plaats onder licentie.

App Store en het logo van Apple zijn handelsmerken van Apple Inc.

Google Play en het logo van Google Play zijn handelsmerken van Google LLC.

gardena.com