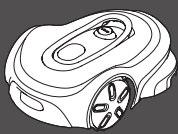


Stručný návod

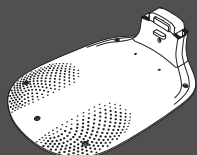
SILENO pro
SILENO max
smart SILENO pro
smart SILENO max



Obsah balenia



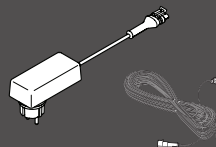
Robotická kosačka na trávnu



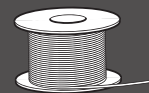
Základná doska nabijacej stanice



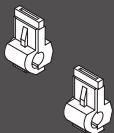
Nabijacia horná časť a nabijací modul



Zdroj napájania a nízkonapäťový kábel



Kábel pre ohraničovaci kábel aj navádzaci kábel



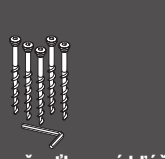
Spojky



Konektory



Kolíky



Skrutky a šesťhranný kľúč na pripavenie nabijacej stanice



Pravítko je súčasťou balenia

Čo ešte potrebujete



Kladivo



Kombinované kliešte



Rýľ (voliteľné)



Nastaviteľné kliešte



Mobilné zariadenie Použite aplikáciu na ovládanie a nastavovanie robotickéj kosačky na trávnu

Začíname s robotickou kosačkou na trávu GARDENA

Ďalšie informácie nájdete v návode na obsluhu dodanom s výrobkom.

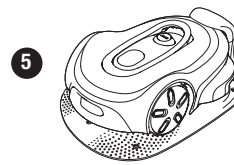
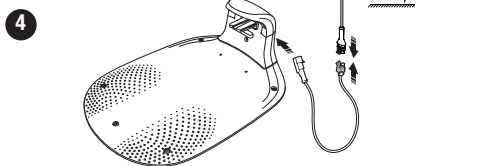
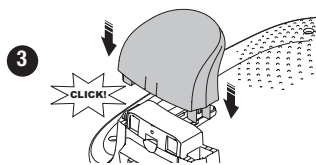
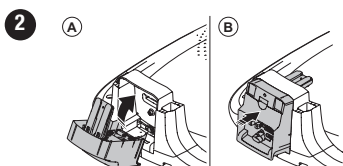
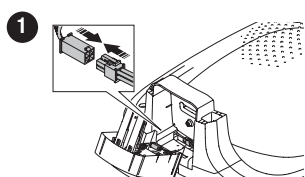
! Pred inštaláciou


Pri inštalácii robotickej kosačky na trávu dbajte na to, aby tráva nebola vyššia ako 4 cm.
Dôležitá informácia: Robotická kosačka na trávu je odolná voči dažďu a nevyžaduje garáž ani iné prístrešky.

Kritériá umiestnenia nabíjacej stanice:

- Na rovnom povrchu.
- V blízkosti elektrickej zásuvky.
- Pred nabíjacou stanicou nechajte voľný priestor 2 m.
- Ak je to možné, na tienistom mieste.

Pripojenie nabíjacej stanice



- 6 Ak chcete nabíjať akumulátor, robotickú kosačku na trávu zapnete stlačením vypínača  na 3 sekundy.

! Pri inštalácii použite kábel dodaný s robotickou kosačkou na trávu. Služí na dva účely:

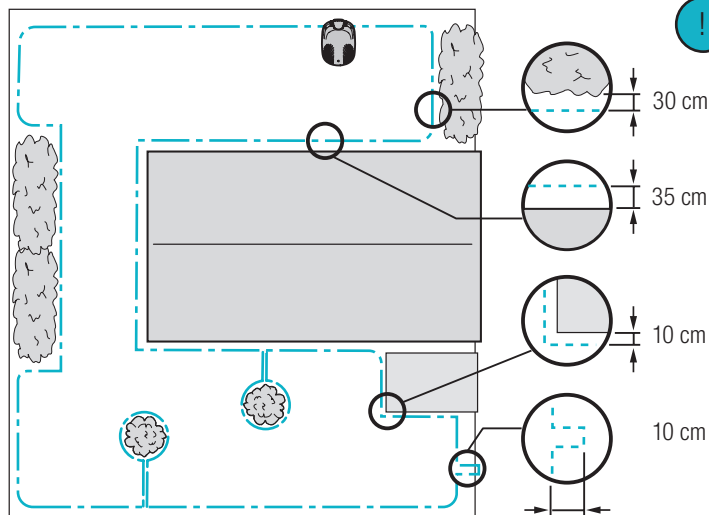
- Ohraničovací kábel, ktorý určuje pracovnú oblasť.
- Voliteľné navádzacie káble, ktoré pomáhajú robotickej kosačke na trávu nájsť cestu do vzdialených oblastí a späť k nabíjacej stanici. Ak je v pracovnej oblasti úzky priechod, odporúčame nainštalovať navádzací kábel.

Na konci inštalácie sa musí spojiť ohraničovací kábel a navádzací kábel. Na zabezpečenie dostatočnej dĺžky káblov pri umiestňovaní použite približne 20 cm ohraničovacieho kábla na vytvorenie očka v mieste, kde sa káble spájajú.

Položenie ohraničovacieho kábla

Položte kábel na trávnik a upevnite ho pomocou kolíkov alebo ho zakopte 1 – 20 cm do zeme.

- 7 Začnite od nabíjacej stanice, umiestnite ohraničovací kábel okolo určenej pracovnej oblasti a úplne naspäť k nabíjacej stanici.



Pozrite si kapitolu 3 v návode na obsluhu, kde sú popísané podrobnosti o práci so stromami, svahmi, priechodmi a vedľajšími plochami.

Tip! Položte ohraničovací kábel a navádzací kábel pred ich pripojením k nabíjacej stanici.

! Dodržte odstup: Robotická kosačka na trávu jazdí popri ohraničovacom kábli. Aby sa predišlo poškodeniu robotickej kosačky na trávu, dodržiavajte nižšie uvedené vzdialenosti:

Pri objektoch s výškou od 1 do 2 cm: napr. kvetinové záhony, nízke okraje trávniku.

Pri objektoch vyšších ako 2 cm: napr. steny, kríky.

Pri objektoch s výškou do 1 cm: napr. dlažobné kamene, chodníky.

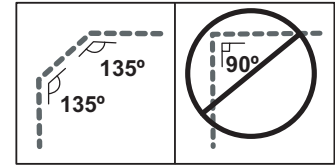
! Nezabudnite na očko: Ak používate navádzací kábel, očko umiestnite na miesto, kde je kábel najďalej od nabíjacej stanice.

- 8 Odstrihnite ohraničovací kábel pri nabíjacej stanici, pre istotu si nechajte ďalších 50 cm. Pokračujte s navádzacím káblom.

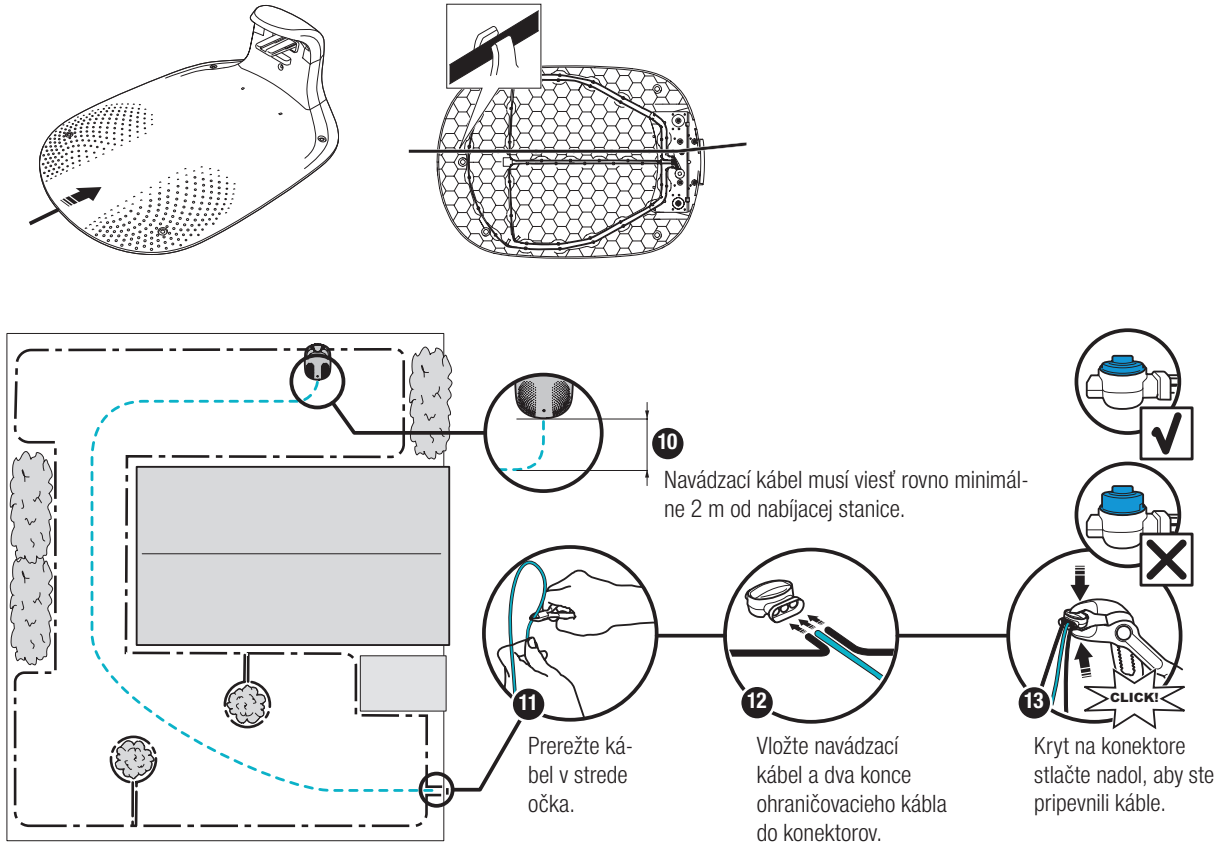
Položenie navádzacieho kábla

- 9 Inštalácia navádzacích káblov je voliteľná. Medzi nabíjajúcu stanicu a očko, ktoré ste predtým urobili, položte nový kábel, aby ste ho mohli spojiť s ohraničovacím káblom. Tento kábel vedie robotickú kosačku na trávu späť do nabíjacej stanice.

! Navádzací kábel a ohraničovací kábel sa nesmú v žiadnom bode navzájom prekrížiť.

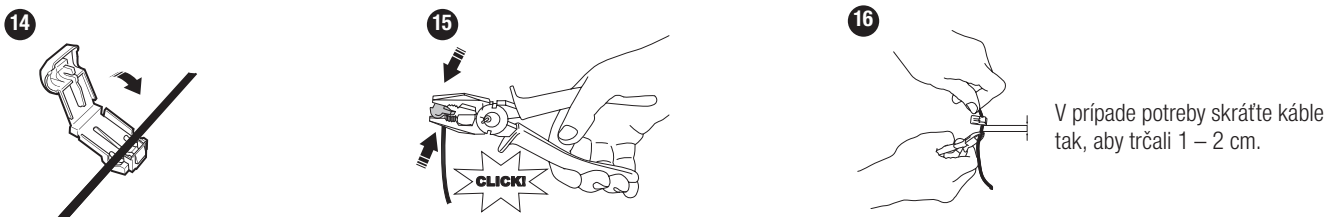


! Navádzací kábel neukladajte do ostrých ohybov.

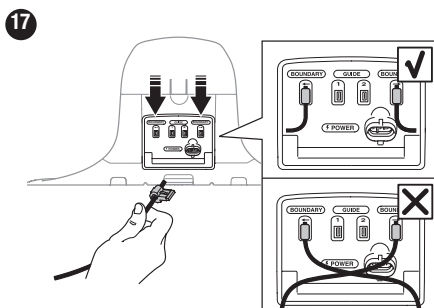


Pripojenie káblov k nabíjacej stanici

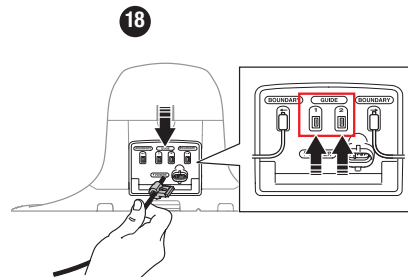
Takmer hotovo! Pripievajte spojky ku koncom káblov pri nabíjacej stanici.



Ohraničovací kábel



Navádzací kábel



Všetko doteraz fungovalo?

Ak áno, indikátor stavu LED nabíjacej stanice svieti nazeleno. Ak blinká namodro, skontrolujte, či sú káble správne pripojené (pozrite si kroky 17 18 a či je konektor úplne zatlačený (pozrite si krok 13)).

- 19 Pripievajte nabíjajúcu stanicu k zemi pomocou dodaných skrutiek a šesťhranného kľúča.

Stiahnutie a spárovanie s aplikáciou GARDENA Bluetooth®



- Na stiahnutie aplikácie GARDENA Bluetooth® použite QR kód alebo navštívte obchod s aplikáciami.
- Na mobilnom zariadení aktivujte Bluetooth®.
- Robotickú kosačku na trávnu zapnete stlačením vypínača na 3 sekundy.
- Na robotickú kosačku na trávnu zadajte pomocou klávesnice továrenský kód PIN 1234.
- Stlačením tlačidla Connectivity (Pripojenie) na robotickú kosačku na trávnu zapnete prevádzkový režim párovania. Prevádzkový režim párovania Bluetooth® je aktívny 3 minúty.
- Do aplikácie GARDENA Bluetooth® pridajte robotickú kosačku na trávnu.
- Postupujte podľa pokynov a zadajte továrenský kód PIN 1234. Zmeňte kód PIN na nový v nastaveniach aplikácie.

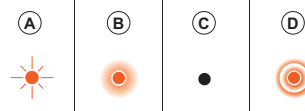
Stiahnutie a spárovanie s aplikáciou GARDENA smart system



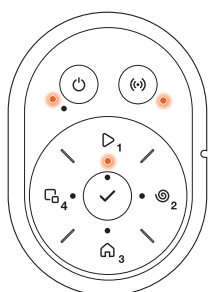
- Nainštalujte bránu GARDENA smart Gateway a prečítajte si pokyny pre aplikáciu GARDENA smart system.
- Na stiahnutie aplikácie GARDENA smart system použite QR kód alebo navštívte obchod s aplikáciami.
- Otvorte aplikáciu a zaregistrujte sa ako používateľ.
- V aplikácii vyberte „Zahrnúť výrobok“ na stránke s prehľadom.
- Robotickú kosačku na trávnu zapnete stlačením vypínača na 3 sekundy.
- Na robotickú kosačku na trávnu zadajte pomocou klávesnice továrenský kód PIN 1234.
- Stlačením tlačidla Connectivity (Pripojenie) na robotickú kosačku na trávnu zapnete prevádzkový režim párovania.
- Postupujte podľa pokynov a zadajte továrenský kód PIN 1234. Zmeňte kód PIN na nový v nastaveniach aplikácie.

Prevádzkové režimy pre robotickú kosačku na trávnu a indikátory stavu LED

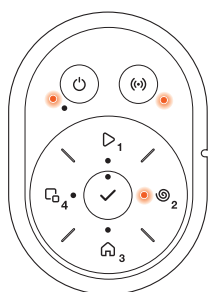
Spustíte robotickú kosačku na trávnu s aplikáciou alebo použijete vypínač a na robotickú kosačku na trávnu zadajte kód PIN. Stlačte tlačidlo Start a potom tlačidlo OK . Stlačením tlačidla STOP zastavíte robotickú kosačku na trávnu. Na indikátore LED sú 4 svetelné režimy: svetlo bliká rýchlo (A), svetlo svieti nepererušovane (B), svetlo je zhasnuté (C) a svetlo pulzuje (D).



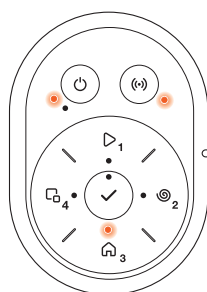
Keď je robotická kosačka na trávnu zaparkovaná, môžete ju nastaviť na voľnobeh a stlačením tlačidla STOP vybrať iný prevádzkový režim.



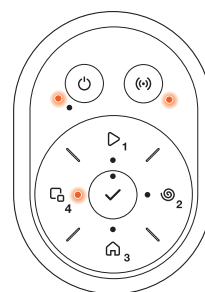
Kosenie podľa nastaveného plánu alebo v prevádzkovom režime Prepísať plán.



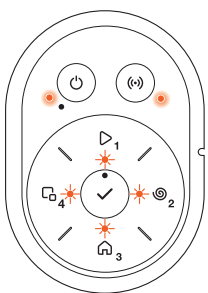
Kosenie v prevádzkovom režime SpotCut.



Zaparkované.



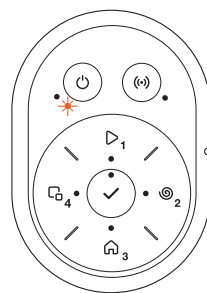
Kosenie v prevádzkovom režime Vedľajšia plocha.



Čakanie na kód PIN.



Nabíjanie alebo pohotovostný režim.



Chyba po 3 minútach.



Chyba.

☐ Ďalšie informácie o prevádzkových režimoch a chybových hláseniach nájdete v návode na obsluhu.

Právo vykonať zmeny bez predchádzajúceho oznámenia je vyhradené.
Copyright © 2024 GARDENA Manufacturing GmbH. Všetky práva vyhradené.
www.gardena.com

1144052-68



2024-09-24



Slovná značka a logá Bluetooth® sú registrované ochranné známky vo vlastníctve spoločnosti Bluetooth SIG, inc. a akékoľvek použitie týchto značiek spoločnosťou GARDENA je na základe licencie.

App Store a logo Apple sú ochranné známky spoločnosti Apple Inc.

Google Play a logo Google Play sú ochranné známky spoločnosti Google LLC.

gardena.com