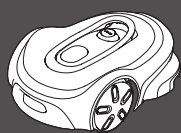


# Snabbguide

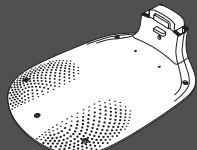
SILENO pro  
SILENO max  
smart SILENO pro  
smart SILENO max



## Vad finns i förpackningen



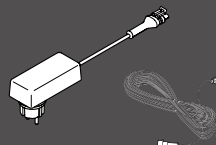
Robotgräsklippare



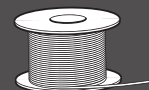
Bottenplatta för laddstation



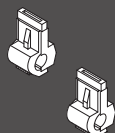
Laddningstopp och laddningsmodul



Strömförsörjning och lågspänningskabel



Kabel för både begränsningskabel och guidekabel



Kopplingar



Skarvdon



Pinnar



Skruvor och insexnyckel för att fästa laddstation



Linjal ingår i lådan

## Vad du behöver mer



Hammare



Kombinationstång



Spade (tillval)



Justerbar tång



Mobil enhet  
Använd appen för att styra och göra inställningar för din robotgräsklippare

# Komma igång med GARDENAs robotgräsklippare

Mer information finns i bruksanvisningen som medföljer produkten.

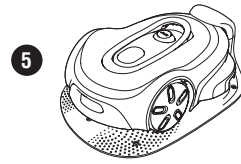
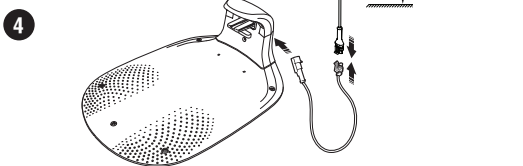
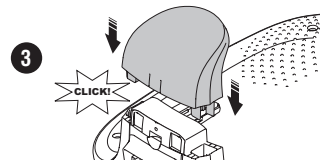
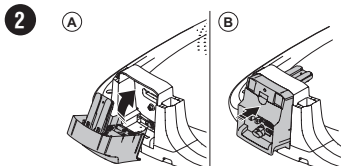
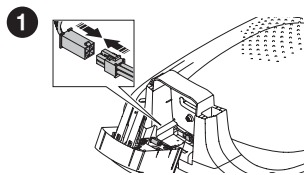
## ! Före installationen


För en enkel installation ska du se till att gräset inte är högre än 4 cm när du installerar robotgräsklipparen. Bra att veta: Robotgräsklipparen är regntålig och behöver inget garage eller annat skydd.

### Kriterier för placering av laddstationen:

- På plan mark.
- Nära ett eluttag.
- Fri yta på 2 m framför laddstationen.
- Helst på en skuggig plats.

## Ansluta laddstationen



- 6 Tryck på **On/Off**-knappen  i 3 sekunder för att slå PÅ robotgräsklipparen och ladda batteriet.

! Använd den kabel som medföljer robotgräsklipparen för installationen. Den tjänar ett dubbelt syfte:

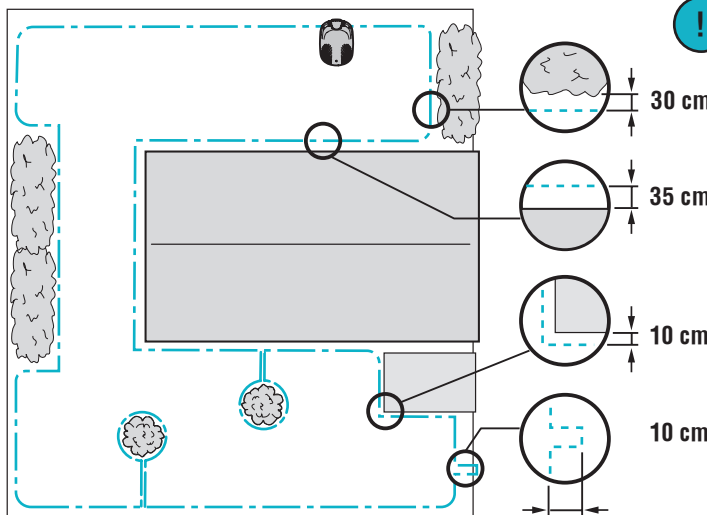
- Begränsningskabel som bestämmer arbetsområdet.
- Valfria guidekablar som hjälper robotgräsklipparen att hitta vägen till avlägsna områden och tillbaka till laddstationen. Vi rekommenderar att du installerar guidekabeln om det finns en smal passage i arbetsområdet.

Begränsningskabeln och guidekabeln måste anslutas i slutet av installationsprocessen. För att säkerställa att det finns tillräckligt med kabel för att göra detta, använd cirka 20 cm av begränsningskabeln för att bilda en ögla vid den position där kablarna kommer att anslutas när du lägger den.

## Lägga ut begränsningskabeln

Lägg ut kabeln på gräsmattan och fäst den med pinnarna eller gräv ner den 1–20 cm i marken.

- 7 Utgå från laddstationen och placera begränsningskabeln runt det avsedda arbetsområdet och hela vägen tillbaka till laddstationen.



Se kapitel 3 i bruksanvisningen för mer information om hur man hanterar träd, slutningar, passager och bytor.

**Tips** Lägga ut begränsningskabeln och guidekabeln innan du ansluter dem till laddstationen.

! **Håll avståndet:** Robotgräsklipparen kör förbi begränsningskabeln. Undvik skador på robotgräsklipparen genom att hålla de avstånd som anges nedan:

30 cm För objekt som är mellan 1–2 cm höga: t.ex. rabatter, låga kanter.

35 cm För objekt som är högre än 2 cm: t.ex. väggar, buskar.

10 cm För objekt som är upp till 1 cm höga: t.ex. stenläggningar, stigar.

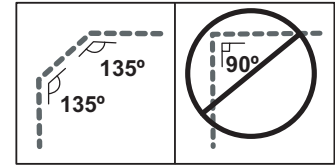
! **Glöm inte ögla:** Om du använder en guidekabel ska du göra ögla vid den punkt där kabeln är längst bort från laddstationen.

- 8 Klipp begränsningskabeln vid laddstationen och lämna 50 cm extra för att vara på den säkra sidan. Fortsätt med guidekabeln.

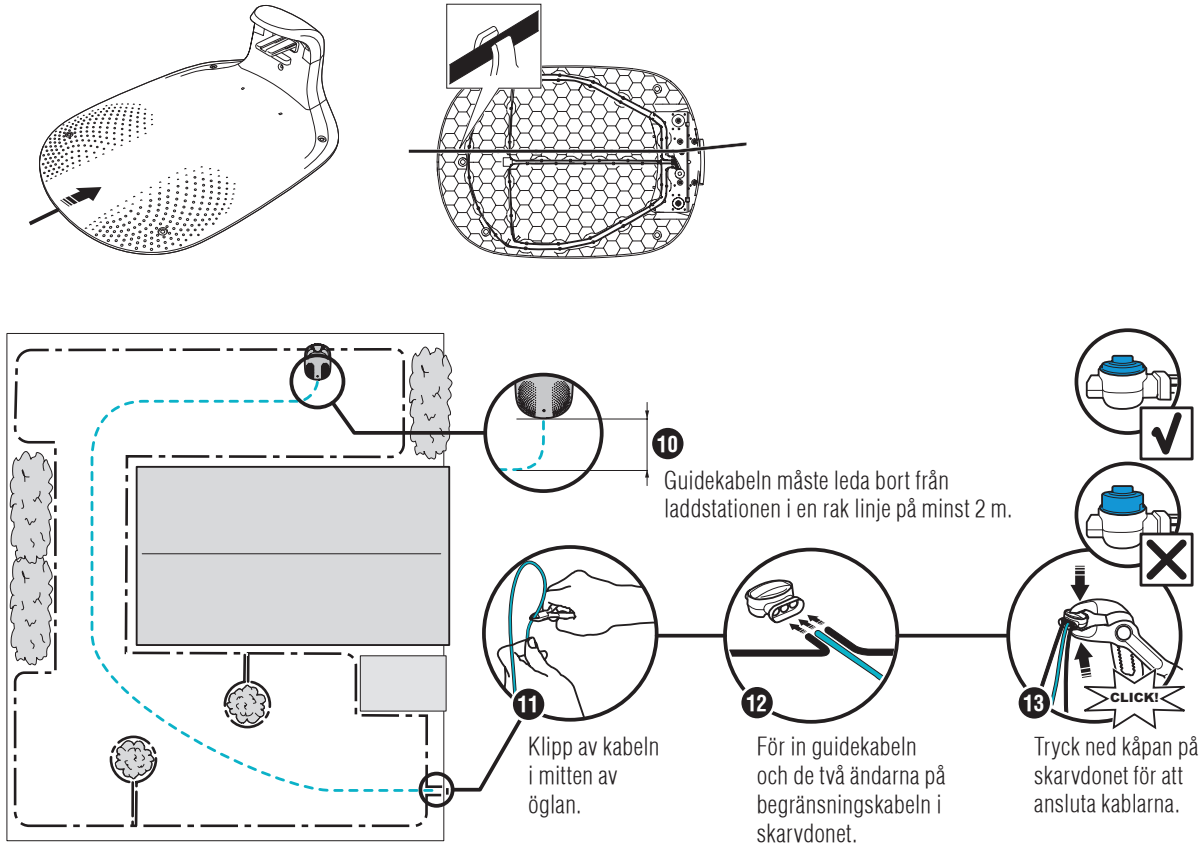
## Lägga ut guidekabeln

- 9 Installation av guidekabel är valfritt. Lägga ut en ny kabel mellan laddstationen och ögla som du gjorde tidigare så att du kan ansluta den till begränsningskabeln. Den här kabeln leder robotgräsklipparen tillbaka till laddstationen.

! Guidekabeln och begränsningskabeln får inte korsa varandra vid något tillfälle.

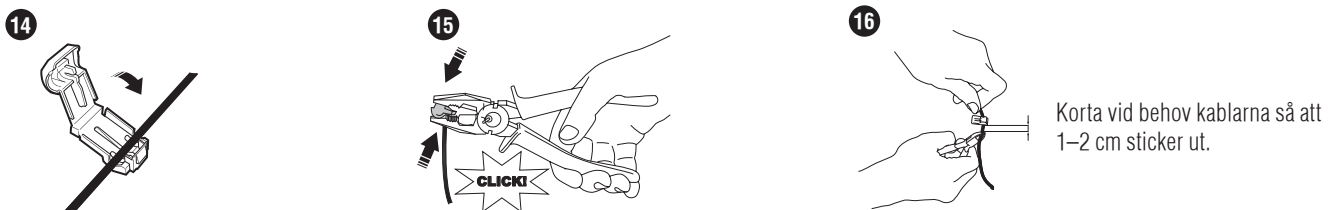


! Lägga inte guidekabeln i tvåra böjar.

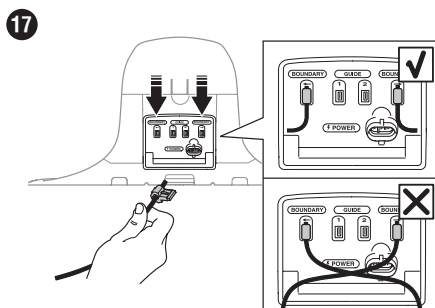


## Anslut kablarna till laddstationen

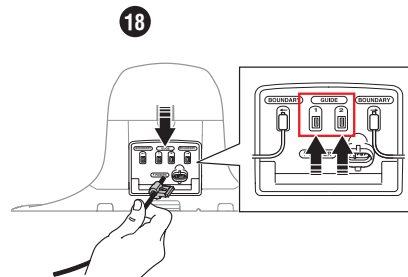
Nästan klar! Anslut kontaktarna till kabeländarna vid laddstationen.



### Begränsningsslinga



### Guidekabel



#### Fungerade allt så här långt?

Om så är fallet lyser statusindikatorlampan på laddstationen grönt. Om den blinkar blått Kontrollerar du att kablarna är korrekt anslutna (se steg 17, 18) och att skarvdonet är helt intryckt (se steg 13).

- 19 Fäst laddstationen vid marken med hjälp av de medföljande skruvarna och insexnyckeln.

## Ladda ner och parkoppla med GARDENA Bluetooth®-appen



- Använd QR-koden eller besök din appbutik för att ladda ner GARDENA Bluetooth®-appen.
- Slå på Bluetooth® på din mobila enhet.
- Håll On/Off-knappen intryckt i tre sekunder för att slå PÅ robotgräsklipparen.
- Ange den fabriksinställda PIN-koden 1234 med knappsatsen på robotgräsklipparen.
- Tryck på anslutningsknappen på robotgräsklipparen för att aktivera ihopparningsläget. Bluetooth® ihopparningsläge är aktiverat i 3 minuter.
- Lägg till robotgräsklipparen i GARDENA Bluetooth®-appen.
- Följ instruktionerna och ange den fabriksinställda PIN-koden 1234. Ändra till en ny PIN-kod i appens inställningar.

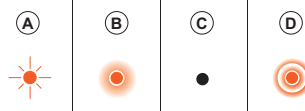
## Hämta och parkoppla med appen GARDENA smart system



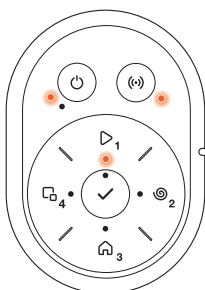
- Installera GARDENA smart Gateway och läs bruksanvisningen för GARDENA smart system.
- Använd QR-koden eller besök din appbutik för att ladda ner appen GARDENA smart system.
- Öppna appen och registrera dig som användare.
- Välj "Inkludera produkt" på översiktssidan i appen.
- Håll On/Off-knappen intryckt i tre sekunder för att slå PÅ robotgräsklipparen.
- Ange den fabriksinställda PIN-koden 1234 med knappsatsen på robotgräsklipparen.
- Tryck på anslutningsknappen på robotgräsklipparen för att aktivera ihopparningsläget.
- Följ instruktionerna och ange den fabriksinställda PIN-koden 1234. Ändra till en ny PIN-kod i appens inställningar.

## Driftlägen för robotgräsklipparen och statusindikatorlampor

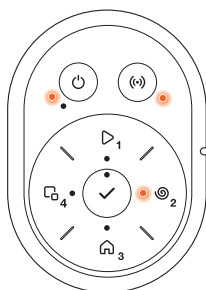
Starta robotgräsklipparen med appen eller använd On/Off-knappen och ange PIN-koden på robotgräsklipparen. Tryck på Start-knappen och sedan på OK-knappen . Tryck på STOP-knappen för att stoppa robotgräsklipparen. Lysdiodindikatorn har fyra olika ljuslägen: lampan blinkar snabbt (A), lampan lyser med ett fast sken (B), lampan är släckt (C), och lampan pulserar (D).



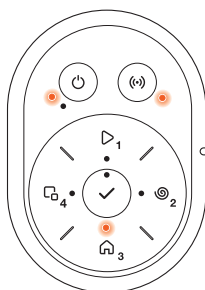
När robotgräsklipparen är parkerad kan du ställa in den på tomgång och välja ett annat driftläge genom att trycka på STOP-knappen.



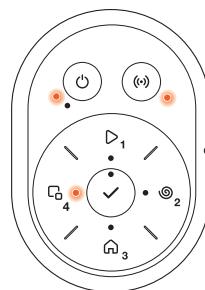
Klippning enligt satt schema eller i driftläge SpotCut.  
Förbikoppla schema.



Klippning i driftläge SpotCut.



Parkerad.



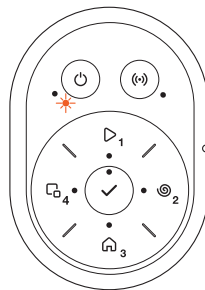
Klippning i driftläge Biyta.



Väntar på PIN-kod.



Laddning eller Vilotid.



Fel efter 3 minuter.



Fel.

Läs mer om driftlägen och felmeddelanden i bruksanvisningen.

Vi förbehåller oss rätten att göra ändringar utan föregående meddelande.  
Copyright © 2024 GARDENA Manufacturing GmbH. Alla rättigheter förbehålls.  
[www.gardena.com/se](http://www.gardena.com/se)

1144052-01



2024-09-24



Ordmärket och logotyperna för Bluetooth® är registrerade varumärken som ägs av Bluetooth SIG, inc. och användning av sådana märken av GARDENA sker på licens.

App Store och Apple-logotypen är varumärken som tillhör Apple Inc.

Google Play och Google Play-logotypen är varumärken som tillhör Google LLC.

[gardena.com](http://gardena.com)