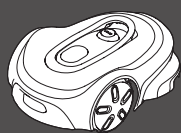


# Guide rapide

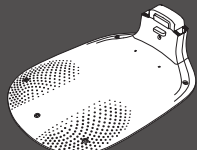
SILENO pro  
 SILENO max  
 smart SILENO pro  
 smart SILENO max



## Contenu de votre emballage



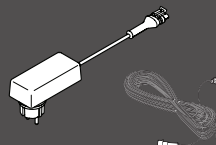
Robot tondeuse



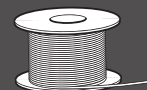
Plaque de base de la station de charge



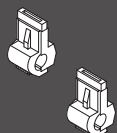
Capuchon et module de charge



Câble d'alimentation et câble basse tension



Câble pour câble périphérique et câble guide



Connecteurs



Raccords



Piquets



Vis et clé à six pans pour fixer la station de charge



Règle incluse dans l'emballage

## Autres outils nécessaires



Marteau



Pince universelle



Bêche (facultatif)



Pince multiprise



Appareil mobile ; utilisez l'application pour contrôler et définir les paramètres de votre robot tondeuse

# Prise en main du robot tondeuse GARDENA

Pour plus d'informations, consultez le manuel d'utilisation fourni avec le produit.

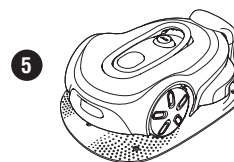
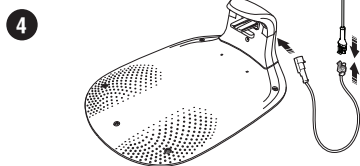
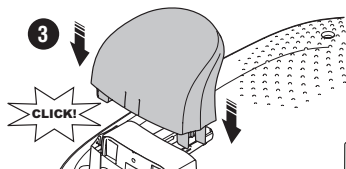
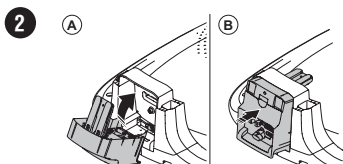
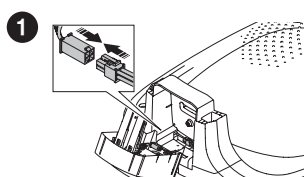
## ! Avant l'installation

Assurez-vous que l'herbe ne dépasse pas 4 cm pour faciliter l'installation du robot tondeuse. Bon à savoir : le robot tondeuse est étanche et ne nécessite pas de garage ou d'abri.

### Critères de positionnement de la station de charge :

- Terrain plat.
- À proximité d'une prise électrique.
- Espace libre de 2 m devant la station de charge.
- Si possible, dans un endroit ombragé.

## Raccordement de la station de charge



- 5
- 6 Appuyez sur le bouton ON/OFF pendant 3 secondes pour mettre le robot tondeuse en marche et charger la batterie.

## ! Utilisez le câble fourni avec le robot tondeuse pour l'installation. Il a deux fonctions :

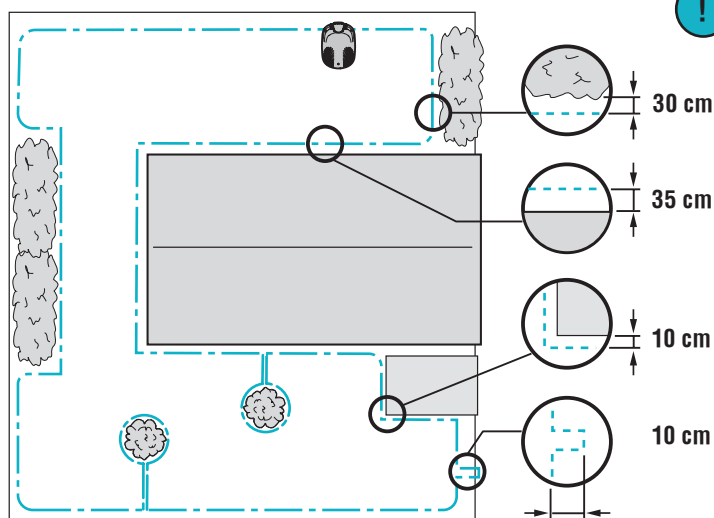
- Câble périphérique qui définit la zone de travail.
- Câble guide en option qui aide le robot tondeuse à atteindre des zones éloignées et à retrouver son chemin vers la station de charge. Nous vous recommandons d'installer le câble guide si la zone de travail comporte des passages étroits.

Le câble périphérique et le câble guide doivent être raccordés à la fin du processus d'installation. Pour s'assurer que le câble est assez long, utilisez environ 20 cm du câble périphérique pour former un œillet à l'endroit où les câbles seront branchés lors de la pose.

## Pose du câble périphérique

Posez le câble sur la pelouse et fixez-le avec les piquets ou enterrez-le de 1 à 20 cm dans le sol.

- 7 En partant de la station de charge, placez le câble périphérique autour de la zone de travail définie et revenez jusqu'à la station de charge.



Reportez-vous au chapitre 3 du manuel d'utilisation pour obtenir des détails sur la gestion des arbres, des pentes, des passages et des zones secondaires.

**Tip!** Posez le câble périphérique et le câble guide avant de les raccorder à la station de charge.

**!** **Respectez les distances indiquées:** le robot tondeuse passe au-delà du câble périphérique. Pour éviter d'endommager le robot tondeuse, respectez les distances indiquées ci-dessous :

**30 cm** Pour les objets de 1 à 2 cm de hauteur, tels que les parterres de fleurs et les bordures de pelouse basses.

**35 cm** Pour les objets de plus de 2 cm, tels que les murs, les arbustes, etc.

**10 cm** Pour les objets mesurant jusqu'à 1 cm de hauteur, tels que les pavés, les allées, etc.

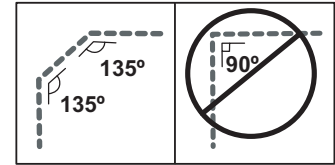
**!** **N'oubliez pas l'œillet:** si vous utilisez un câble guide, faites un œillet au point où le câble est le plus éloigné de la station de charge.

- 8 Coupez le câble périphérique près de la station de charge en conservant 50 cm supplémentaires par précaution. Poursuivez avec le câble guide.

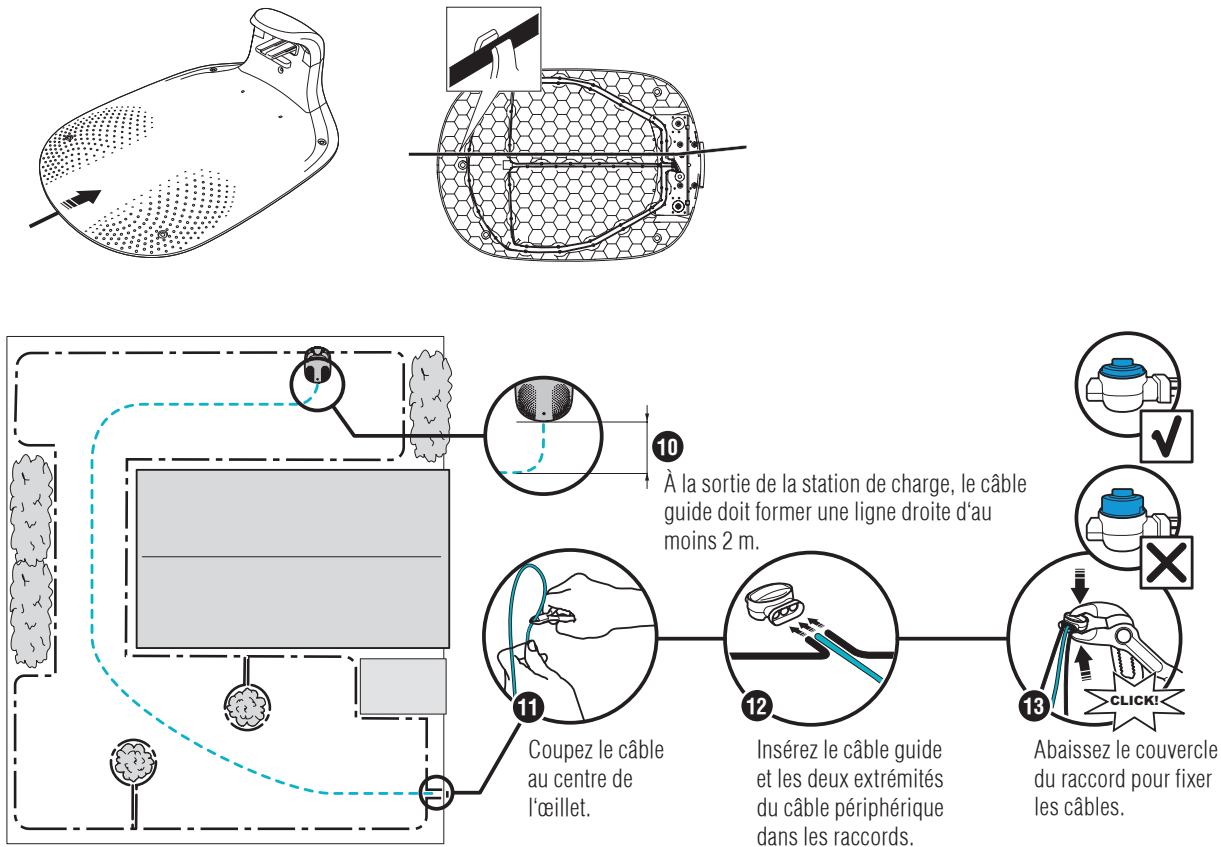
## Pose du câble guide

- 9 L'installation du câble guide est facultative. Posez un nouveau câble entre la station de charge et l'œillet que vous avez créé précédemment afin de pouvoir le raccorder au câble périphérique. Ce câble guide le robot tondeuse jusqu'à la station de charge.

! Le câble guide et le câble périphérique ne doivent jamais se croiser.

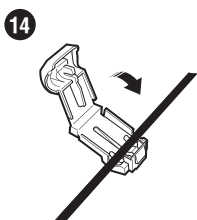


! Ne posez pas le câble guide de façon à ce qu'il présente des angles aigus.

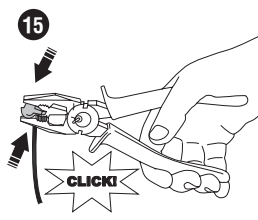


## Raccordement des câbles à la station de charge

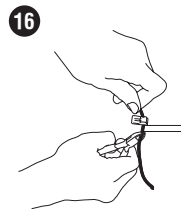
Vous avez presque terminé ! Branchez les connecteurs aux extrémités des câbles près de la station de charge.



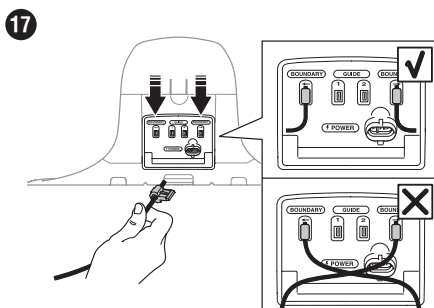
Câble périphérique



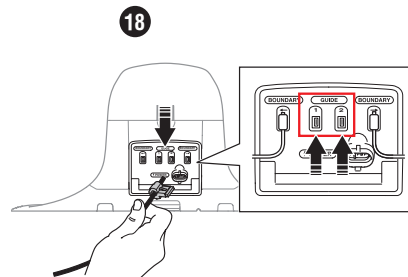
Câble guide



Si nécessaire, raccourcissez les câbles de sorte que 1 à 2 cm dépassent.



17



18

### Tout s'est bien passé ?

Si oui, le témoin LED de la station de charge s'allume en vert. S'il clignote en bleu, vérifiez que les câbles sont correctement branchés (voir les étapes 17 et 18 et que le raccord est bien enfoncé (voir l'étape 13)).

- 19 Fixez la station de charge au sol à l'aide des vis fournies et d'une clé à six pans.

## 21 Téléchargement de l'application Bluetooth® GARDENA et appairage

- Utilisez le code QR ou rendez-vous dans votre App Store pour télécharger l'application Bluetooth® GARDENA.
- Activez le Bluetooth® sur votre appareil mobile.
- Appuyez sur le bouton ON/OFF pendant 3 secondes pour mettre le robot tondeuse en marche.
- Saisissez le code PIN d'usine (1234) sur le robot tondeuse à l'aide du clavier.
- Appuyez sur le bouton de connectivité du robot tondeuse pour activer le mode d'appairage. Le mode d'appairage Bluetooth® est actif pendant 3 minutes.
- Ajoutez le robot tondeuse à l'application Bluetooth® GARDENA.
- Suivez les instructions et saisissez le code PIN d'usine (1234). Modifiez le code PIN dans les réglages de l'application.



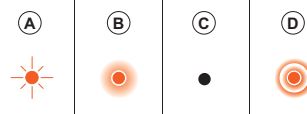
## Téléchargement de l'application GARDENA smart system et appairage

- Installez le smart Gateway GARDENA et lisez les instructions relatives au smart system GARDENA.
- Utilisez le code QR ou rendez-vous dans votre App Store pour télécharger l'application GARDENA smart system.
- Ouvrez l'application et inscrivez-vous comme utilisateur.
- Sélectionnez « Ajouter un produit » sur la page d'accueil de l'application.
- Appuyez sur le bouton ON/OFF pendant 3 secondes pour mettre le robot tondeuse en marche.
- Saisissez le code PIN d'usine (1234) sur le robot tondeuse à l'aide du clavier.
- Appuyez sur le bouton de connectivité du robot tondeuse pour activer le mode d'appairage.
- Suivez les instructions et saisissez le code PIN d'usine (1234). Modifiez le code PIN dans les réglages de l'application.

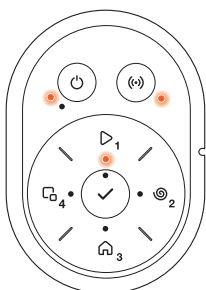


## Modes de fonctionnement du robot tondeuse et témoins LED

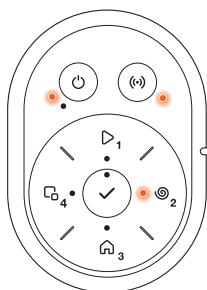
Démarrez le robot tondeuse avec l'application ou utilisez le bouton ON/OFF et saisissez le code PIN sur le robot tondeuse. Appuyez sur le bouton START puis sur le bouton OK . Appuyez sur le bouton STOP pour arrêter le robot tondeuse. Il existe 4 modes d'éclairage pour le témoin LED : le témoin clignote rapidement (A), le témoin reste fixe (B), le témoin est éteint (C) et le témoin pulse (D).



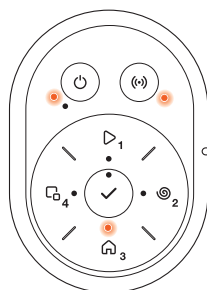
Lorsque le robot tondeuse est stationné, vous pouvez le mettre au ralenti et sélectionner un autre mode de fonctionnement en appuyant sur le bouton STOP.



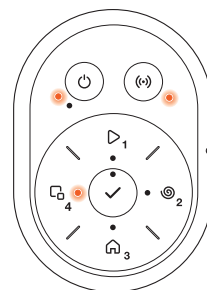
Tonte selon un programme défini ou en mode de fonctionnement SpotCut. Suspendre le programme.



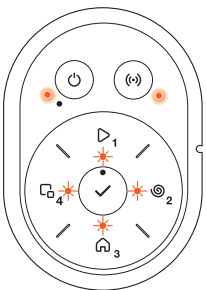
Tonte en mode de fonctionnement SpotCut.



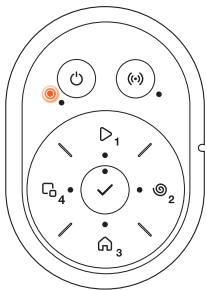
Stationné.



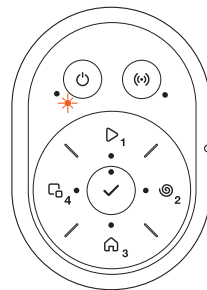
Tonte en mode de fonctionnement Zone secondaire.



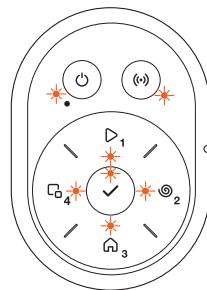
En attente du code PIN.



En charge ou en veille.



Erreur au bout de 3 minutes.



Erreur.

Pour en savoir plus sur les modes de fonctionnement et les messages d'erreur, consultez le manuel d'utilisation.

Nous nous réservons le droit d'apporter des modifications sans préavis.  
Copyright © 2024 GARDENA Manufacturing GmbH. Tous droits réservés.  
[www.gardena.com](http://www.gardena.com)

1144052-32



2024-09-27



La marque et les logos Bluetooth® sont des marques déposées appartenant à Bluetooth SIG, Inc., et toute utilisation de ces marques par GARDENA est régie par une licence.

App Store et le logo Apple sont des marques commerciales d'Apple Inc.

Google Play et le logo Google Play sont des marques commerciales de Google LLC.

[gardena.com](http://gardena.com)